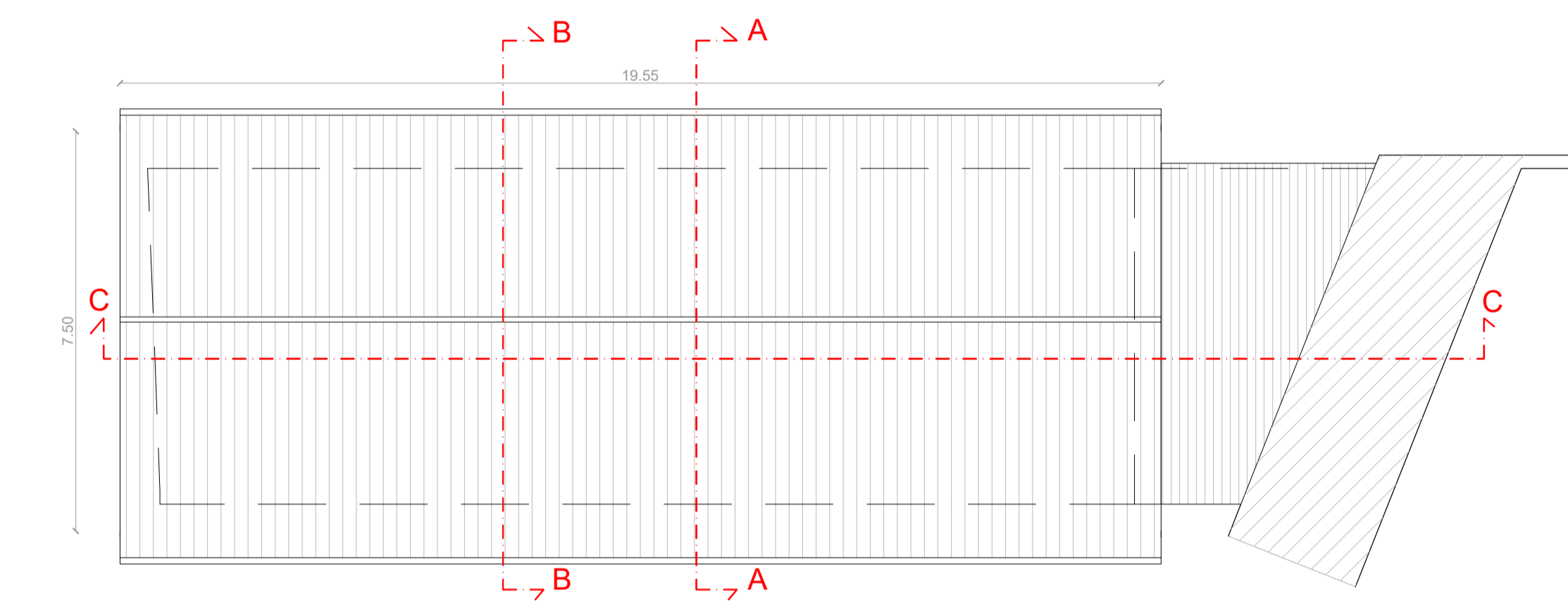
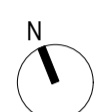
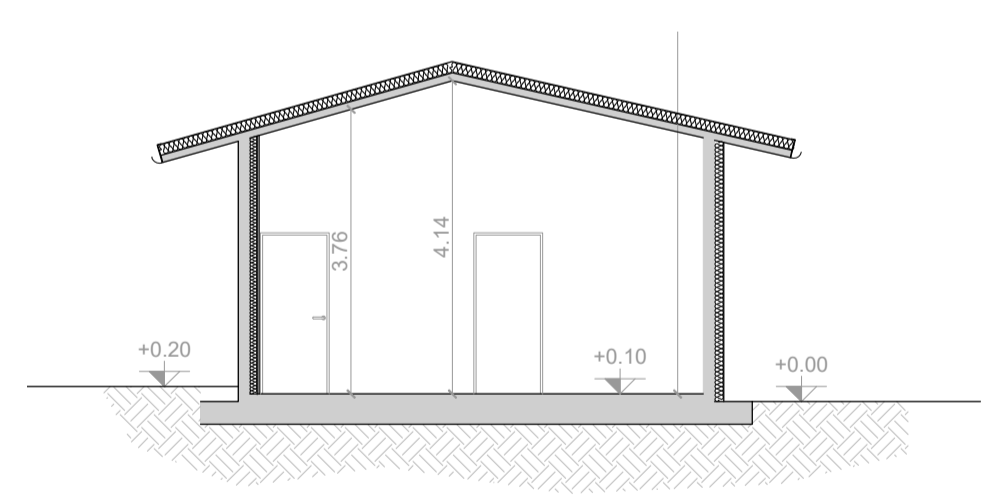


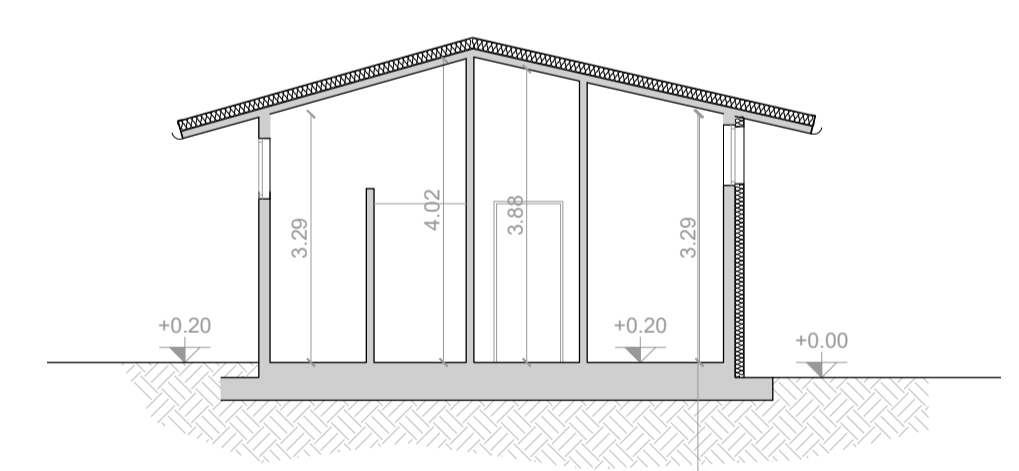
**PIANTA PIANO TERRA**  
scala 1:100



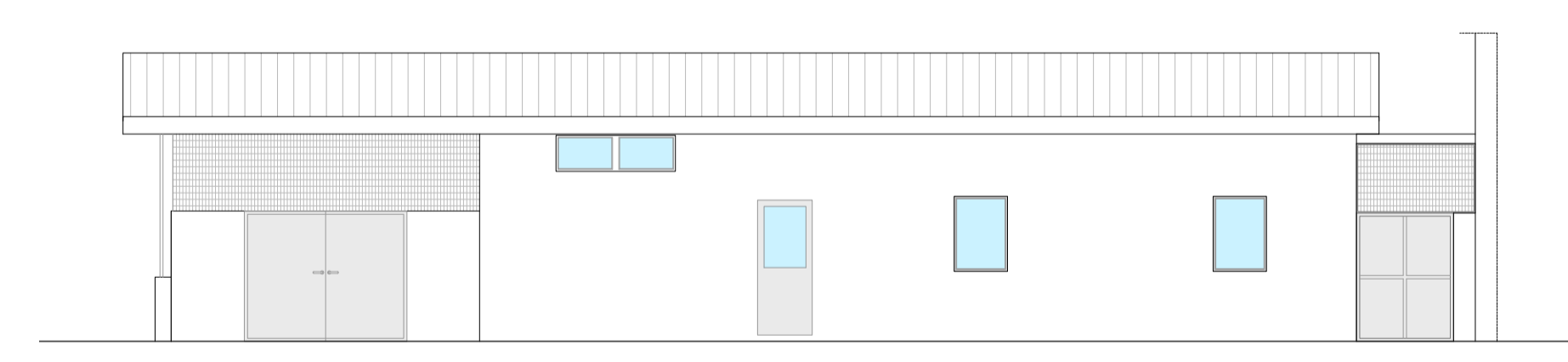
**PIANTA COPERTURA**  
scala 1:100



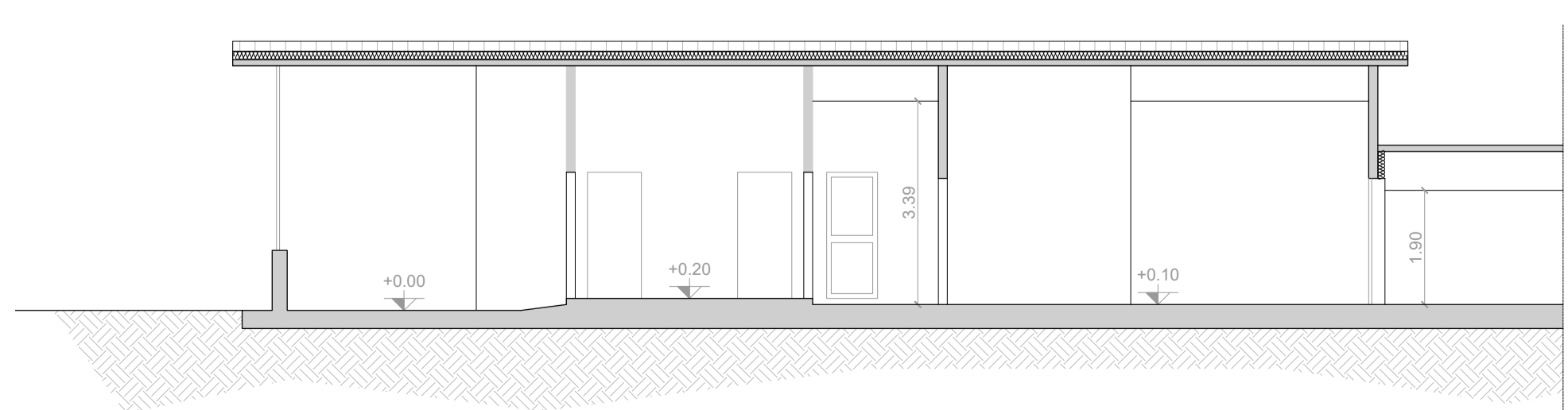
**SEZIONE AA**  
scala 1:100



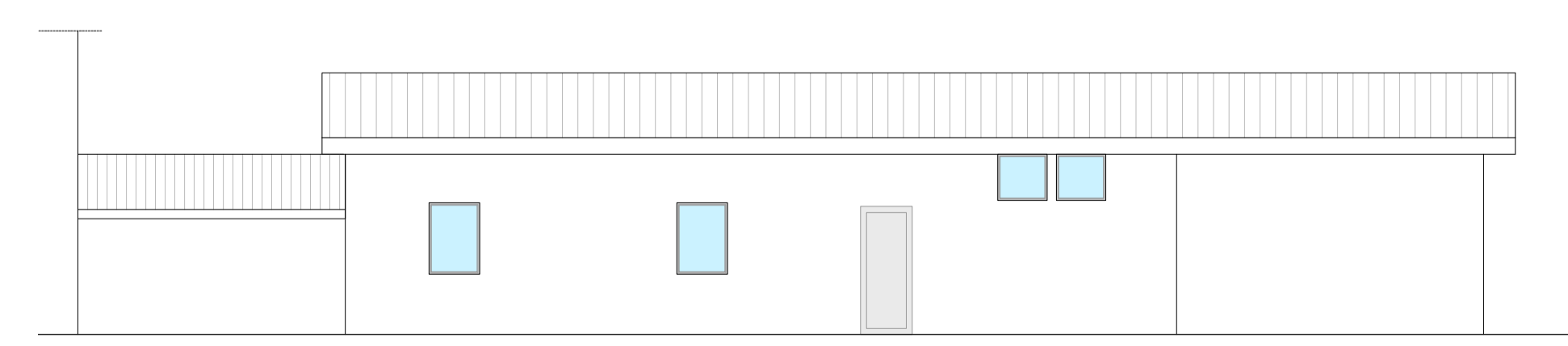
**SEZIONE BB**  
scala 1:100



**PROSPETTO SUD**  
scala 1:100



**SEZIONE CC**  
scala 1:100



**PROSPETTO NORD**  
scala 1:100

VERIFICHE RAPPORTI AEROLLUMINANTI										
n vano	VANO	Sup. Netta [mq]	min. Sup. Fin. [mq]	L [cm]	H Ill. [cm]	Sup. Fin. Ill. [mq]	%	DECURTATA	R.I.	VERIFICATO > 0.125
01	Ingresso	12.27	-	-	-	-	-	-	-	-
02	Sala	32.59	4.07	261	375	9.79	0.95	9.30	0.29	SI
03	Magazzino	18.74	-	-	-	-	-	-	-	-
04	Ufficio	7.83	0.98	87	125	1.09	0.95	1.03	0.13	SI
05	Wc-anti	4.73	-	-	-	-	-	-	-	-
06	Wc-anti	4.73	0.59	85	80	0.68	0.95	0.65	0.14	SI
07	Distributivo+docce	11.87	1.48	190	85	1.62	0.95	1.53	0.13	SI
08	Tettoia	23.02	-	-	-	-	-	-	-	-
09	CT	4.05	-	-	-	-	-	-	-	-



**PIANO NAZIONALE DI RIPRESA E RESILIENZA**  
MISSIONE 5 - COMPONENTE 2 - AMBITO INTERVENTO/MISURA 2  
INVESTIMENTO 1.3 HOUSING TEMPORANEO E STAZIONI DI POSTA - [M5C2I1.3.2]

**LLPP EDP 2022/078**  
**PROGETTO ESECUTIVO**

**RISTRUTTURAZIONE CON EFFICIENTAMENTO ENERGETICO EX GABELLI E CASSETTA EREMITANO**

<b>N° Progetto</b> P23024	<b>CUP</b> H64H22000160006	<b>Elaborato</b> 29-APPR-PE-C-ARC-DI-02-03 ARCHITETTURA
<b>Data</b> Febbraio 2024	<b>LLPP</b> 2022/078	<b>STATO PROGETTO</b> Piante, prospetti e sezioni Casetta Eremitano
<b>Progettisti</b> 	<b>Rup</b> Arch. Diego Giacon	<b>Capo Settore</b> Dott. Danilo Guarti

Meg.studio Srl  
via Roma, 55 - 35027 Noventa Padovana (PD)  
tel 049.7441430 - www.meg.studio  
info@meg.studio - meg.studio@pec.it