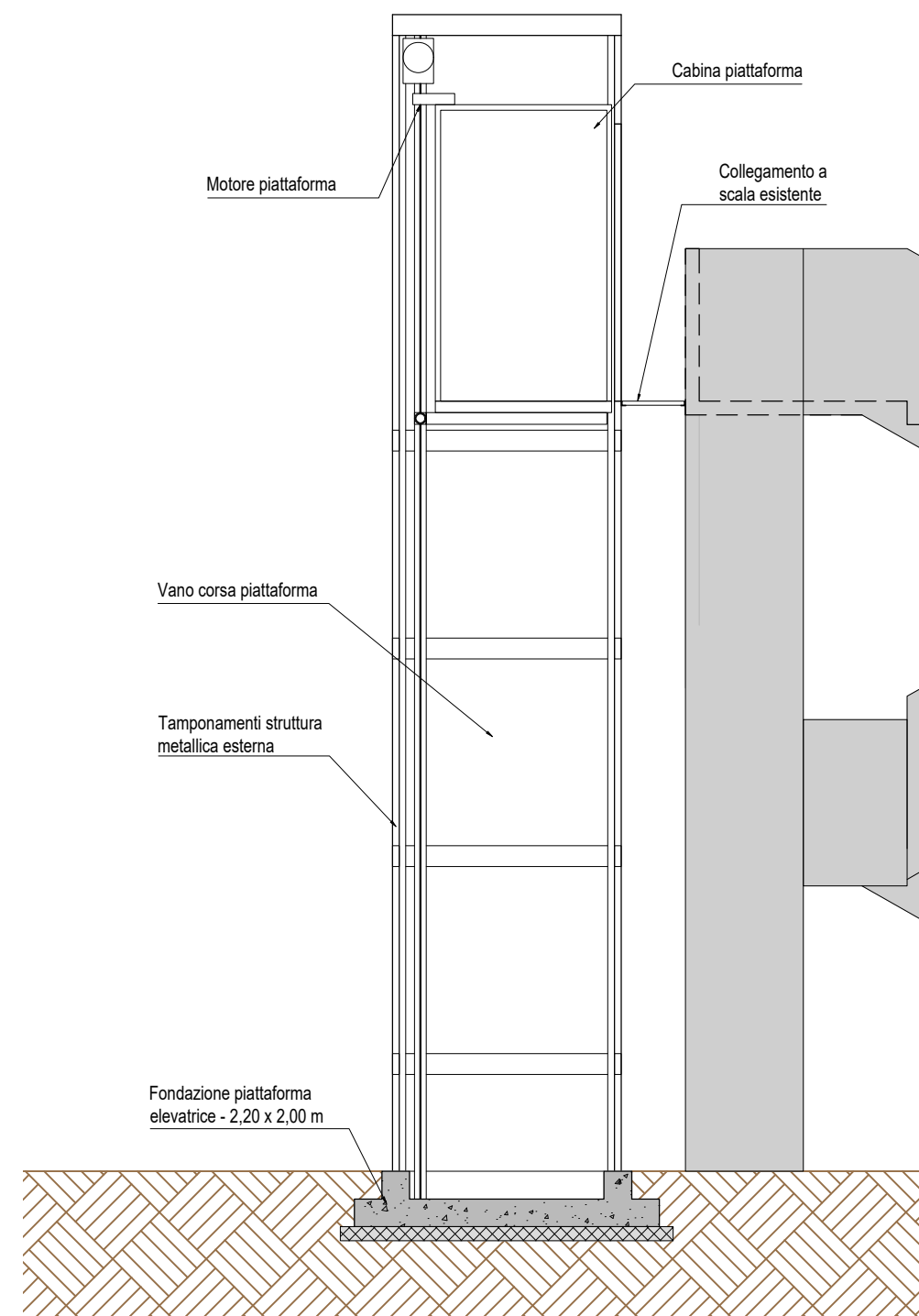
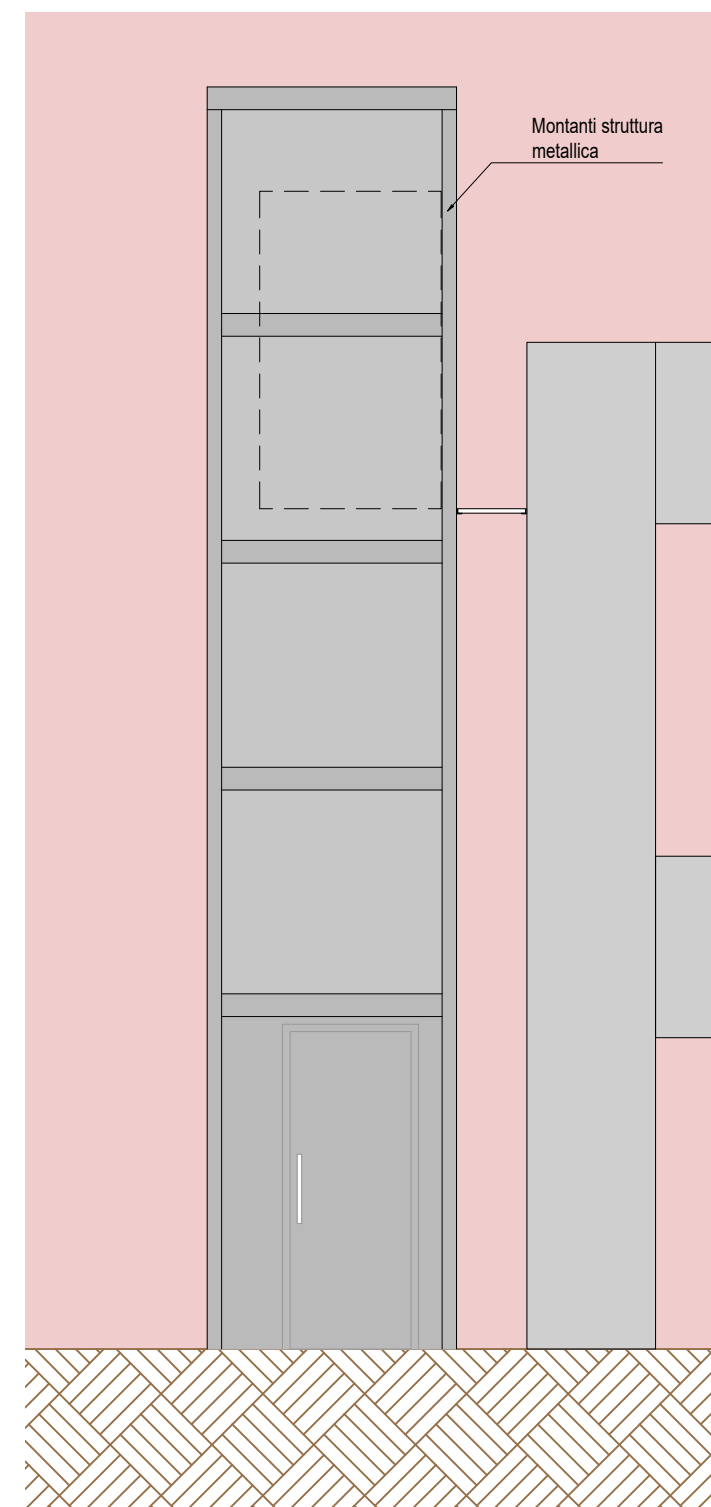


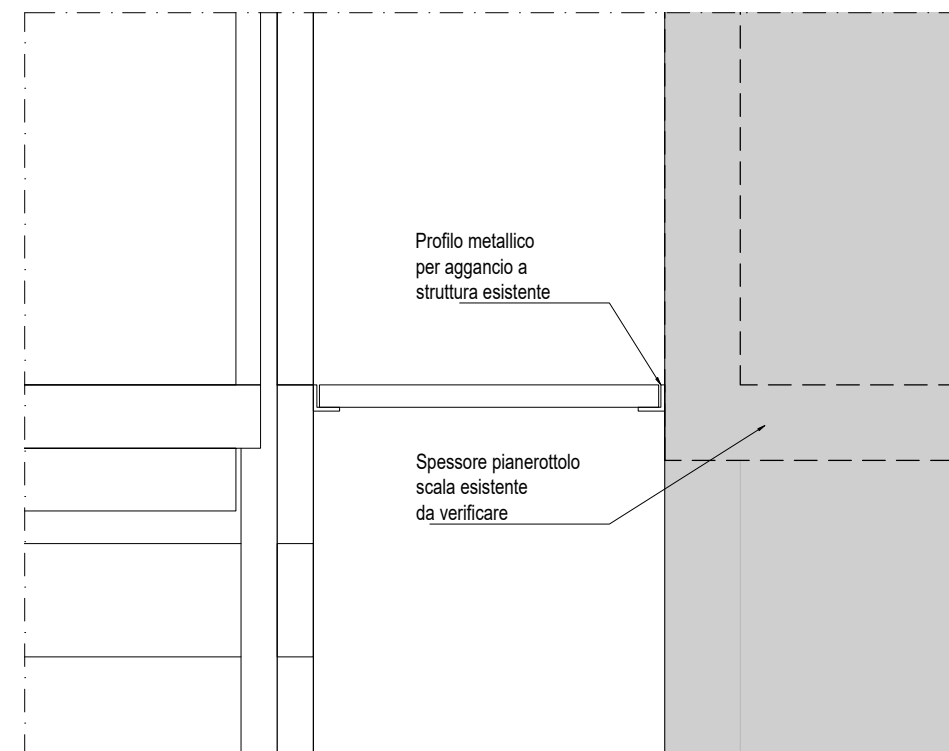
SEZIONE STRUTTURA PIATTAFORMA
scala 1:50



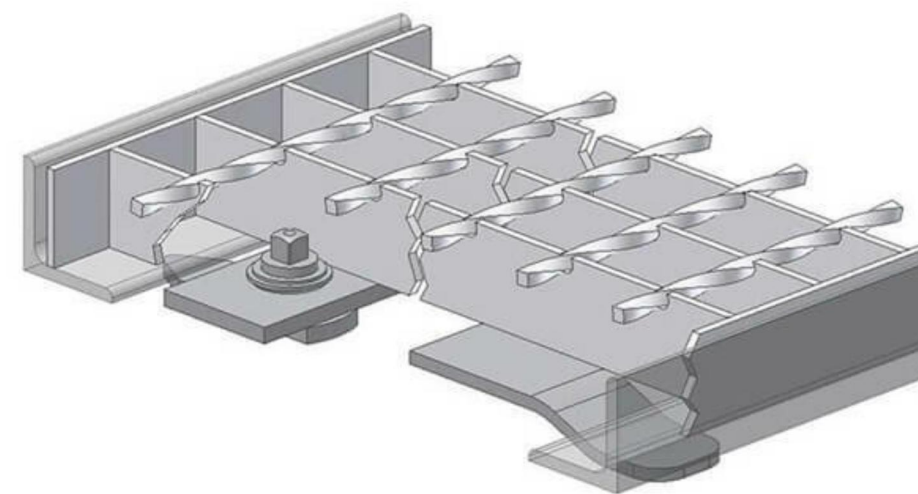
PROSPETTO ASCENSORE
scala 1:50



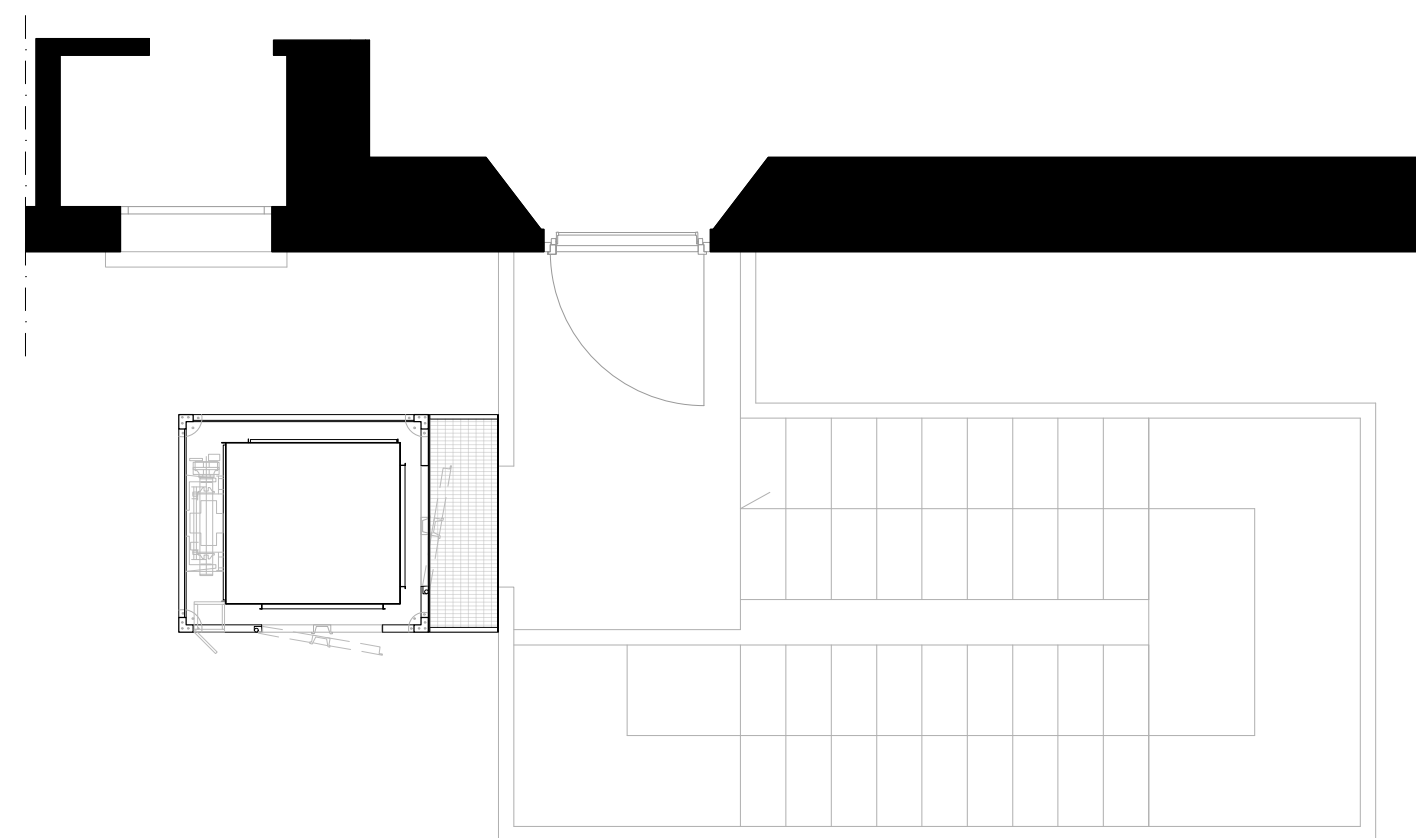
DETTAGLIO SBARCO PIATTAFORMA
scala 1:10



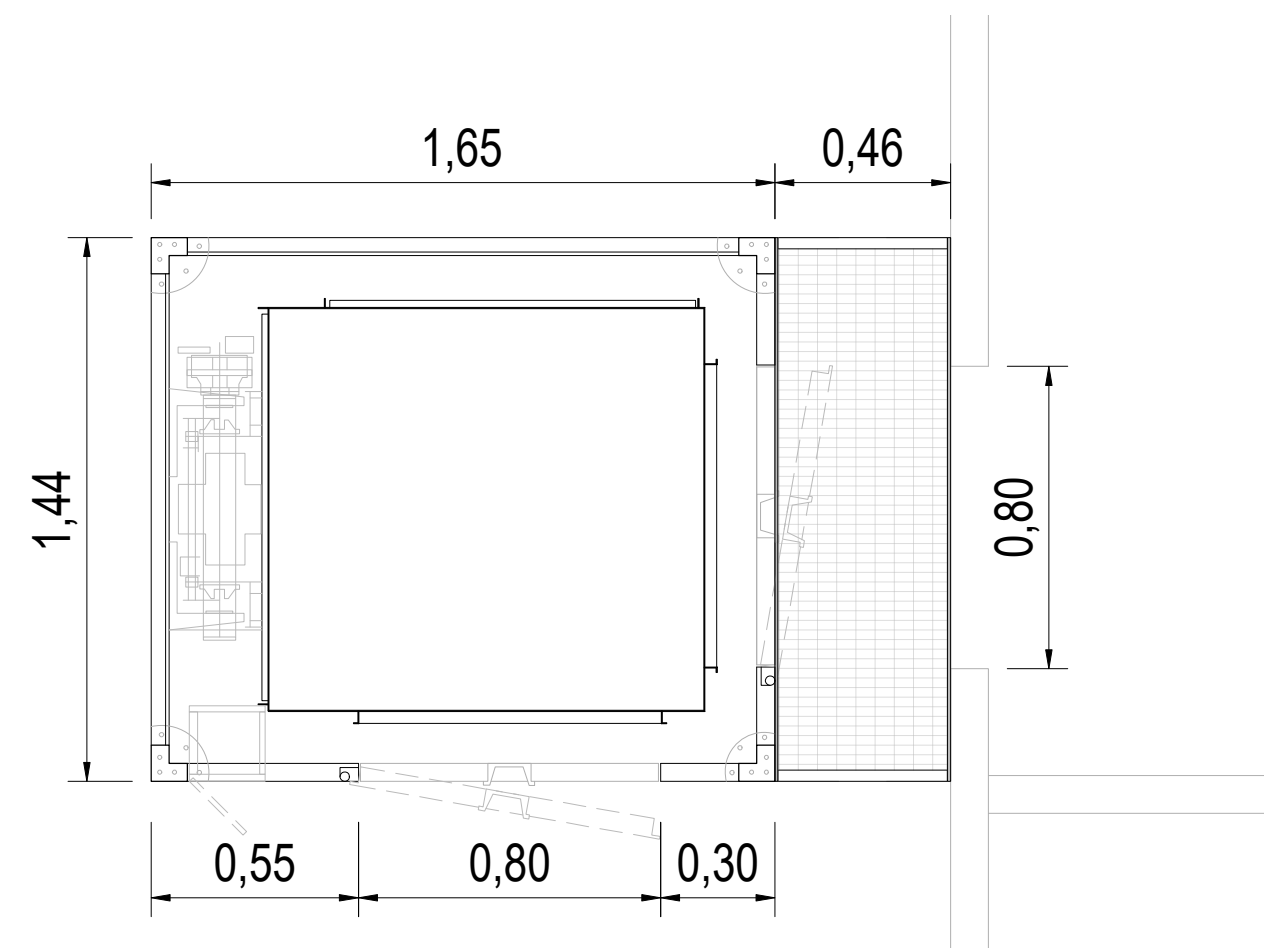
DETTAGLIO SBARCO
scala 1:-



PIANTA SBARCO PIATTAFORMA IN QUOTA
scala 1:50



DETTAGLIO SBARCO PIATTAFORMA SCALA
scala 1:20



Finanziato dall'Unione europea NextGenerationEU



ML MINISTERO del LAVORO e delle POLITICHE SOCIALI

Italiadomani PIANO NAZIONALE DI RIPRESA E RESILIENZA



PIANO NAZIONALE DI RIPRESA E RESILIENZA

MISSIONE 5 - COMPONENTE 2 - AMBITO INTERVENTO/MISURA 2
 INVESTIMENTO 1.3 HOUSING TEMPORANEO E STAZIONI DI POSTA - [M5C2I1.3.2]

LLPP EDP 2022/078
 PROGETTO ESECUTIVO

RISTRUTTURAZIONE CON EFFICIENTAMENTO ENERGETICO EX GABELLI E CASSETTA EREMITANO

N° Progetto P23024	CUP H64H22000160006	Elaborato 30-APPR-PE-C-ARC-DI-02-04 ARCHITETTURA
Data Febbraio 2024	LLPP 2022/078	STATO PROGETTO Dettagli ascensore
Progettisti  Meg.studio Srl via Roma, 55 - 35027 Noventa Padovana (PD) tel 049.7441430 - www.meg.studio info@meg.studio - meg.studio@pec.it	Rup Arch. Diego Giacon	Capo Settore Dott. Danilo Guarti