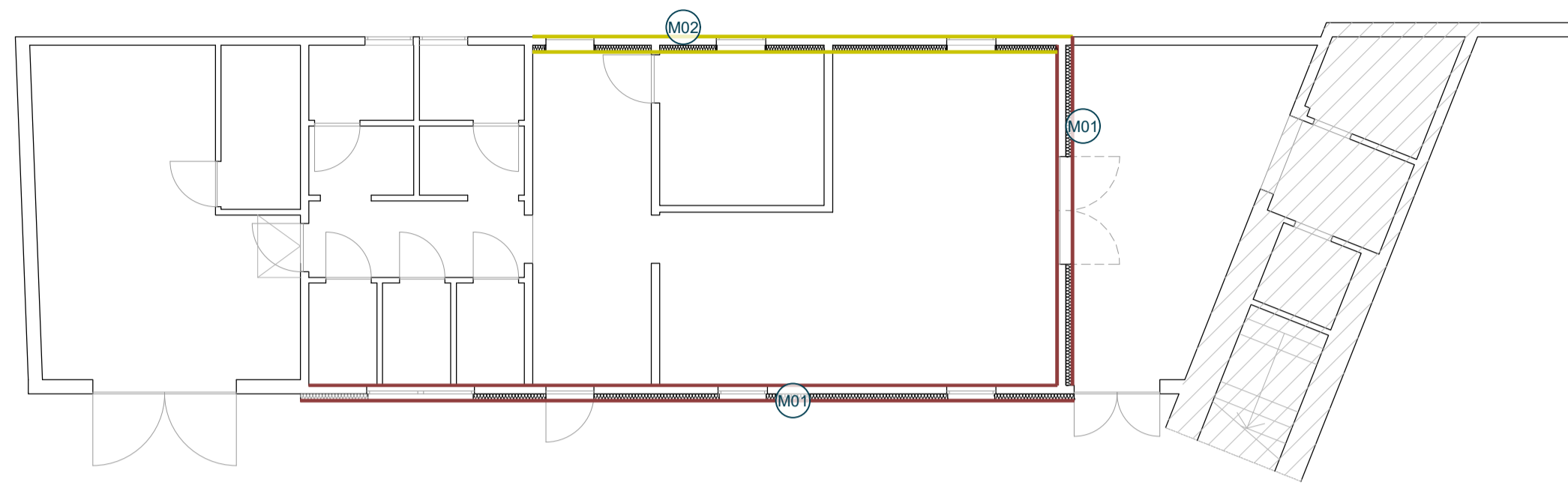
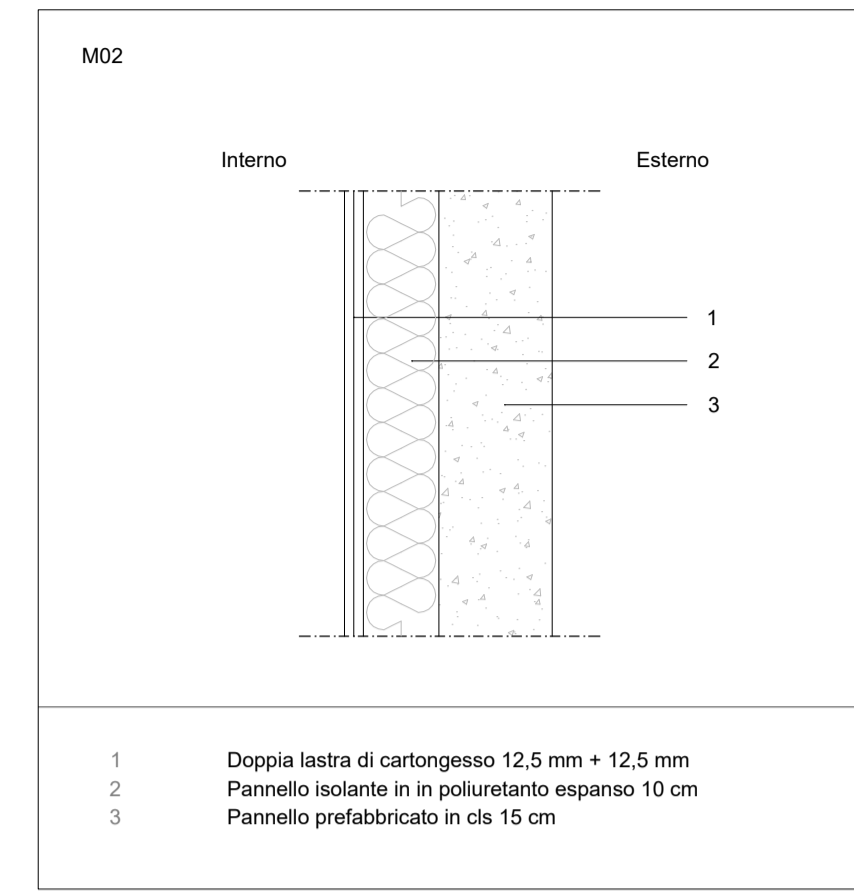
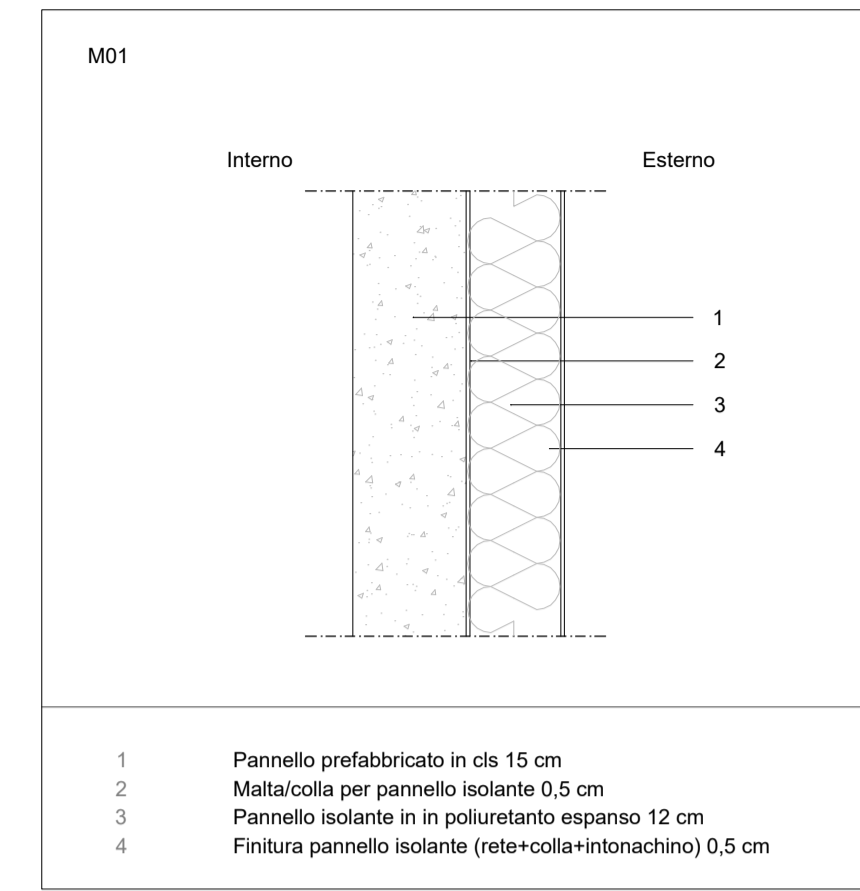


PIANTA PIANO TERRA
scala 1:100



SCHEDA PACCHETTO MURATURE PERIMETRALI
scala 1:10



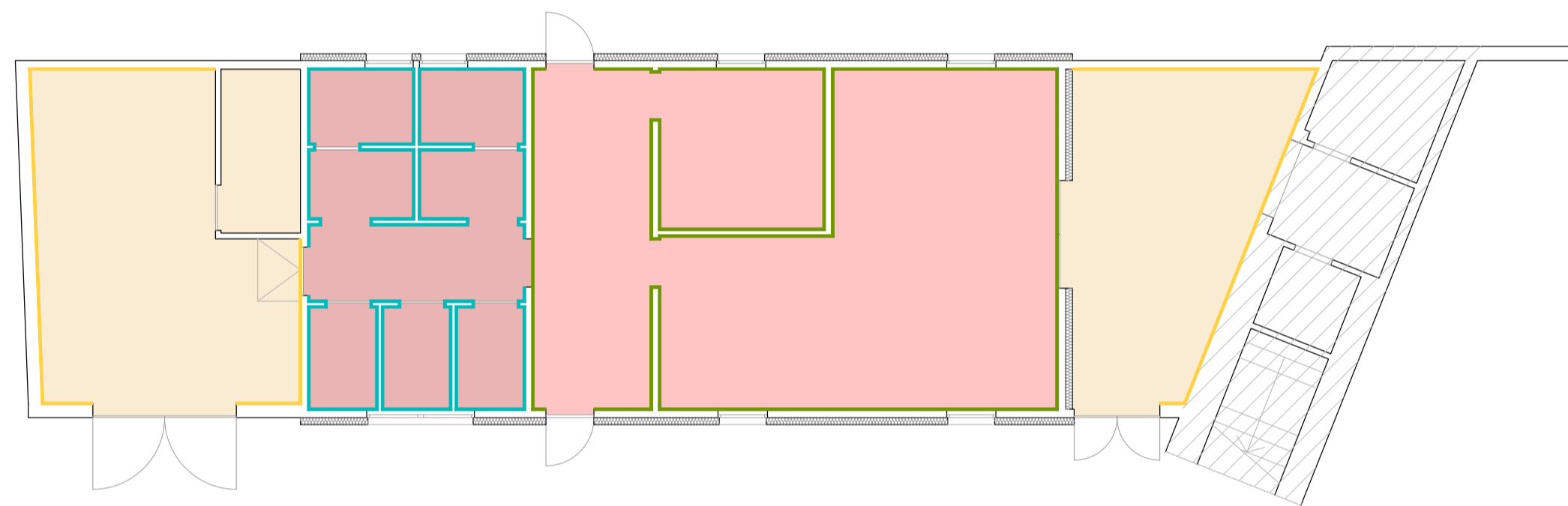
- LEGENDA**
- Pavimenti**
- Pavimentazione in linoleum
 - Pavimentazione in gres (esistente)
 - Pavimentazione in cls da esterni (esistente)
 - Sguscia fino ad altezza 0.10 m; finitura in smalto murale fino ad altezza 1.5 m; oltre, finitura in pittura lavabile
 - Rivestimento murario lavabile esistente; oltre finitura in smalto
 - Finitura in pittura lavabile

CARATTERISTICHE TECNICHE DEI PAVIMENTI

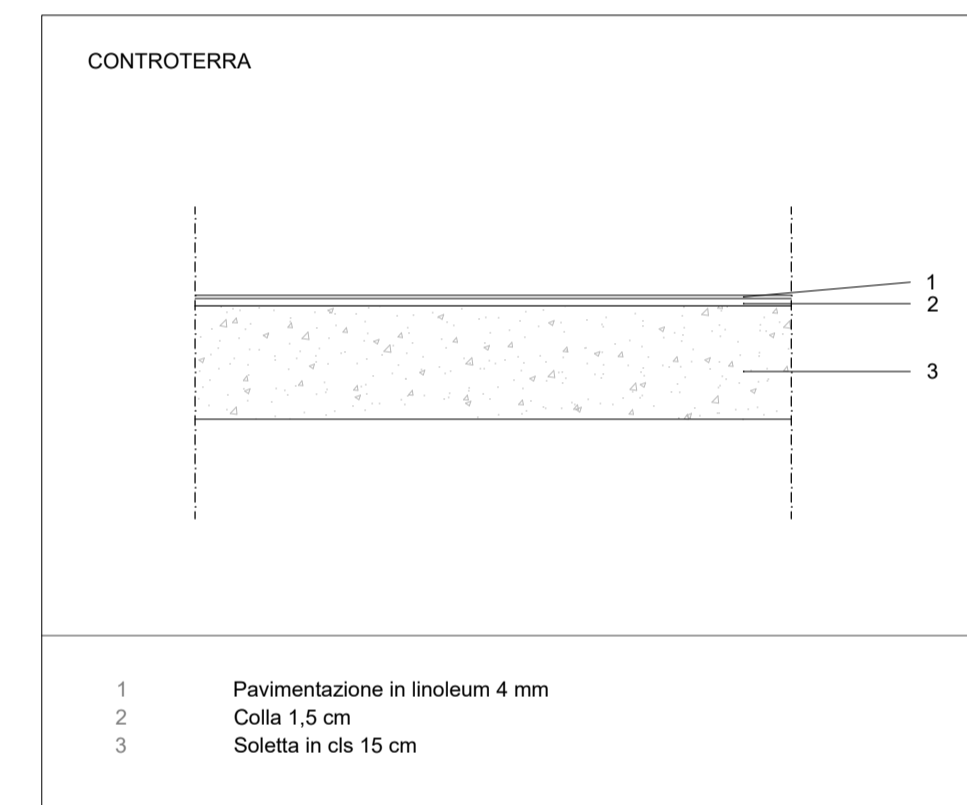
Tutti i pavimenti, dotati di sguscia, prevedono l'utilizzo del sottosguscia e presentano Classe 1 di reazione al fuoco.

- Soffitti/coperture**
- Copertura in lamiera grecata
 - Copertura in pannelli sandwich lamiera+poliuretano+lamiera grecata cm 12

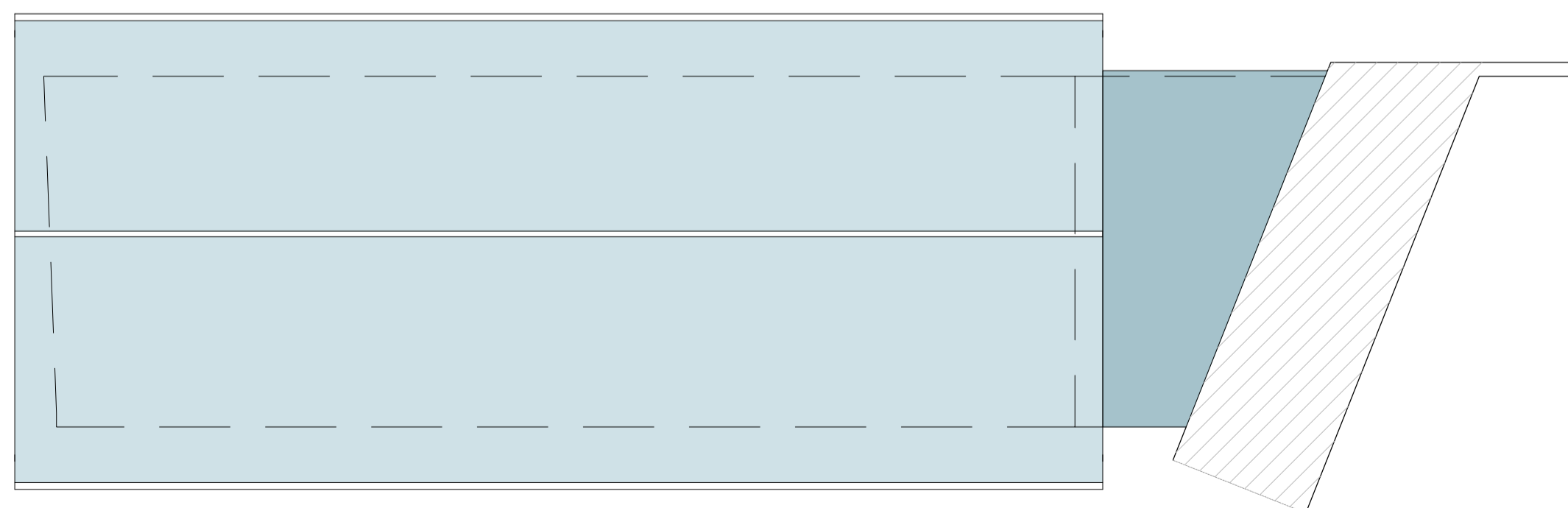
PIANTA PIANO TERRA
scala 1:100



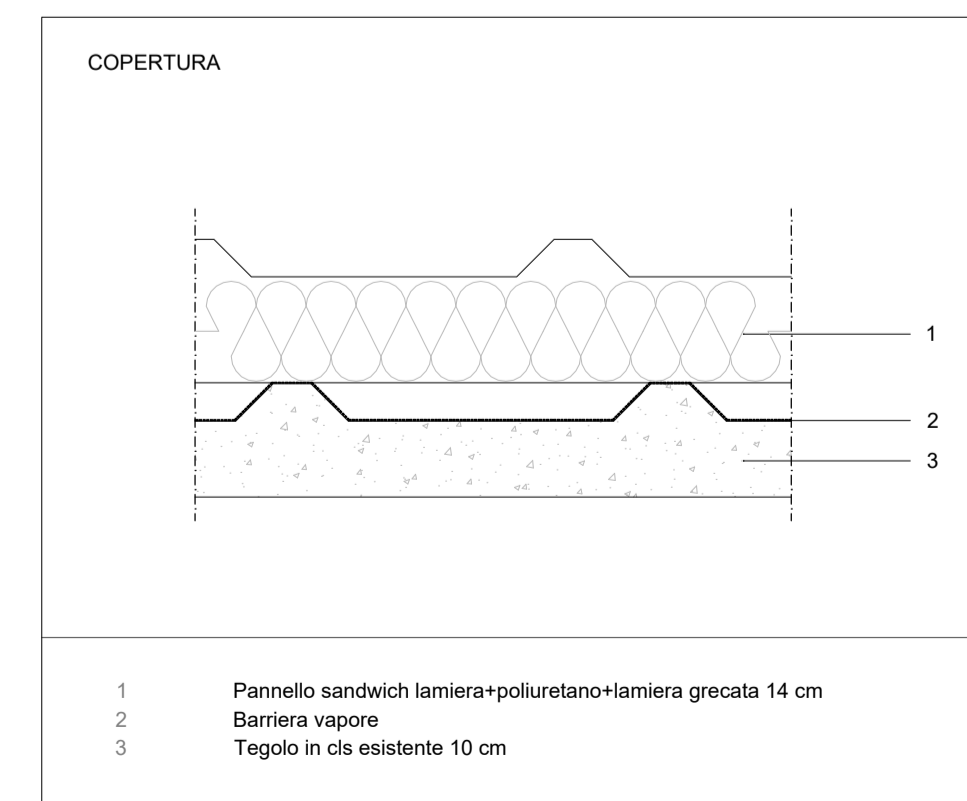
SCHEDA PACCHETTO NUOVA PAVIMENTAZIONE
scala 1:10



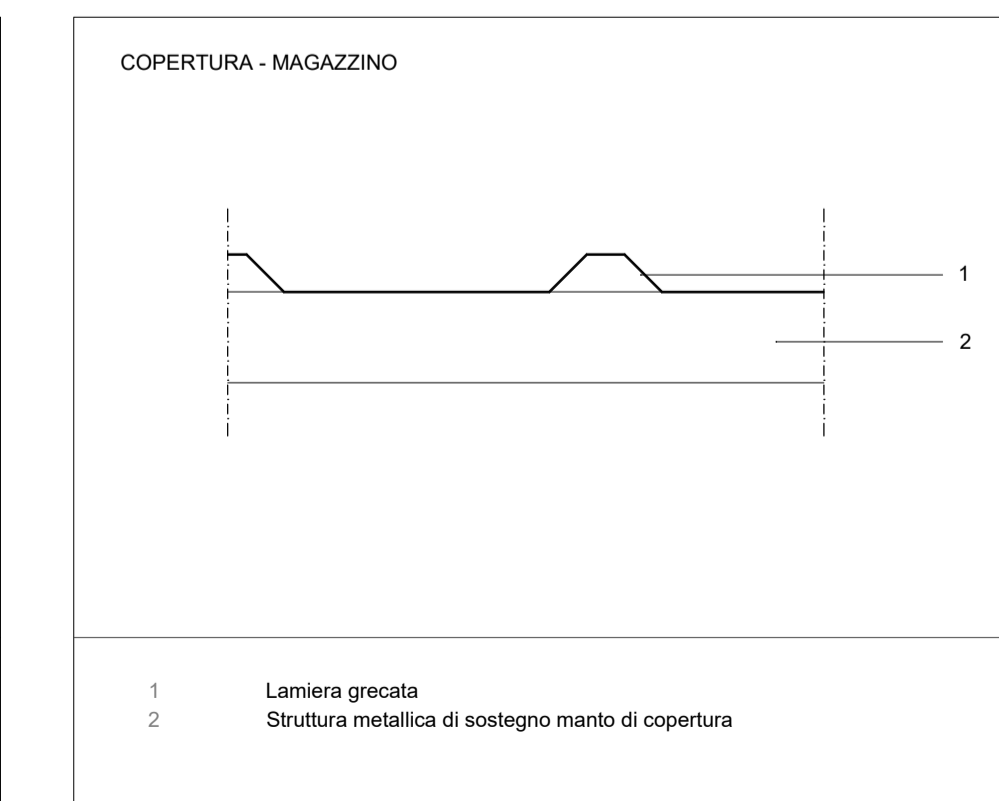
PIANTA COPERTURA
scala 1:100




SCHEDA PACCHETTO NUOVA COPERTURA
scala 1:10




SCHEDA PACCHETTO NUOVA COPERTURA MAGAZZINO
scala 1:10










PIANO NAZIONALE DI RIPRESA E RESILIENZA
MISSIONE 5 - COMPONENTE 2 - AMBITO INTERVENTO/MISURA 2
INVESTIMENTO 1.3 HOUSING TEMPORANEO E STAZIONI DI POSTA - [M5C2I1.3.2]

LLPP EDP 2022/078
PROGETTO ESECUTIVO

RISTRUTTURAZIONE CON EFFICIENTAMENTO ENERGETICO EX GABELLI E CASSETTA EREMITANO

N° Progetto P23024	CUP H64H22000160006	Elaborato 32-APPR-PE-C-ARC-AB-01-02 ARCHITETTURA
Data Febbraio 2024	LLPP 2022/078	Abaco partizioni esterne e solai Casetta Eremitano
Progettisti  Meg.studio Srl via Roma, 55 - 35027 Noventa Padovana (PD) tel 049.7441430 - www.meg.studio info@meg.studio - meg.studio@pec.it	Rup Arch. Diego Giacon	Capo Settore Dott. Danilo Guarti