

codice W4 quantità: 4

dimensioni apertura: 110x234 (LxH) foro finito telaio in pvc - anta a battente

vetro: doppio vetro stratificato antiscalfatura classe 1(B)1

oscurante: tenda interna

altro:

codice W4a quantità: 7

dimensioni apertura: 110x234 (LxH) foro finito telaio in pvc - anta a battente

vetro: doppio vetro stratificato antiscalfatura classe 1(B)1

oscurante: tenda interna

altro:

codice W4b quantità: 3

dimensioni apertura: 110x234 (LxH) foro finito telaio in pvc - anta a battente

vetro: doppio vetro stratificato antiscalfatura classe 1(B)1

oscurante: tenda interna

altro:

codice W4c quantità: 1

dimensioni apertura: 110x234 (LxH) foro finito telaio in pvc - anta a battente

vetro: doppio vetro stratificato antiscalfatura classe 1(B)1

oscurante: vetro satinato

altro:

codice W4d quantità: 1

dimensioni apertura: 110x234 (LxH) foro finito telaio in pvc - anta a battente

vetro: doppio vetro stratificato antiscalfatura classe 1(B)1

oscurante: tenda interna

altro:

codice W4e quantità: 1

dimensioni apertura: 110x234 (LxH) foro finito telaio in pvc - anta a battente

vetro: doppio vetro stratificato antiscalfatura classe 1(B)1

oscurante: vetro satinato

altro:

codice W5 quantità: 2

dimensioni apertura: 80x154 (LxH) foro finito telaio in pvc - anta a battente e ribalta

vetro: doppio vetro stratificato antiscalfatura classe 1(B)1

oscurante: altro

altro: vetro satinato

codice W6 quantità: 1

dimensioni apertura: 100x110 (LxH) foro finito telaio in pvc - anta superiore a ribalta

vetro: doppio vetro stratificato antiscalfatura classe 1(B)1

oscurante: altro

altro: vetro satinato

codice W7 quantità: 3

dimensioni apertura: 55x100 (LxH) foro finito telaio in pvc - anta a ribalta

vetro: doppio vetro stratificato antiscalfatura classe 1(B)1

oscurante: altro

altro: vetro satinato

codice W7a quantità: 1

dimensioni apertura: 55x100 (LxH) foro finito telaio in pvc - anta a ribalta

vetro: doppio vetro stratificato antiscalfatura classe 1(B)1

oscurante: altro

altro: vetro satinato

codice W8 quantità: 2

dimensioni apertura: 110x234 (LxH) foro finito telaio in pvc - anta a battente

vetro: doppio vetro stratificato antiscalfatura classe 1(B)1

oscurante: tenda interna e grata antintrusione

altro:

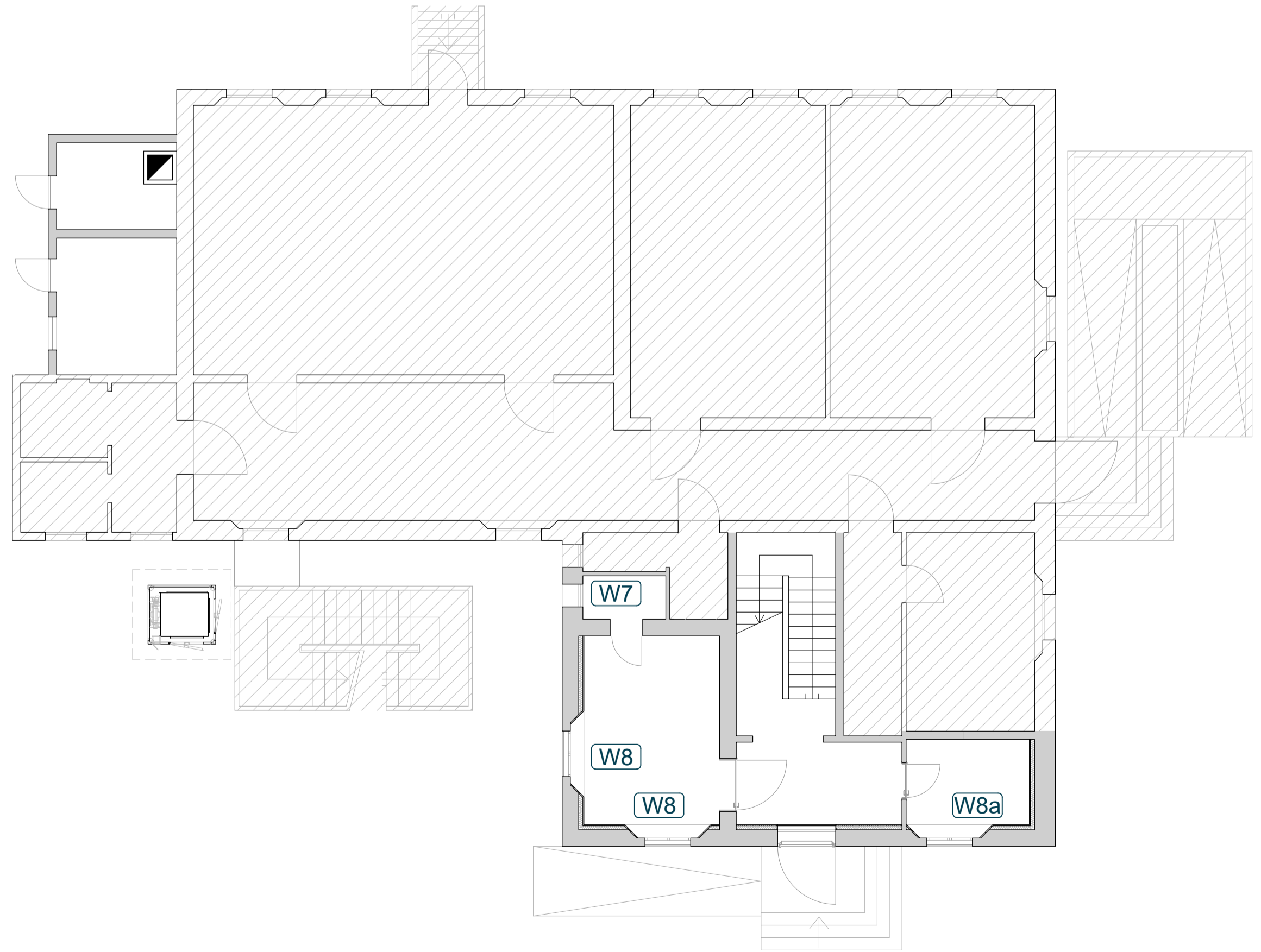
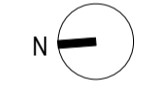
codice W8a quantità: 1

dimensioni apertura: 110x234 (LxH) foro finito telaio in pvc - anta a battente

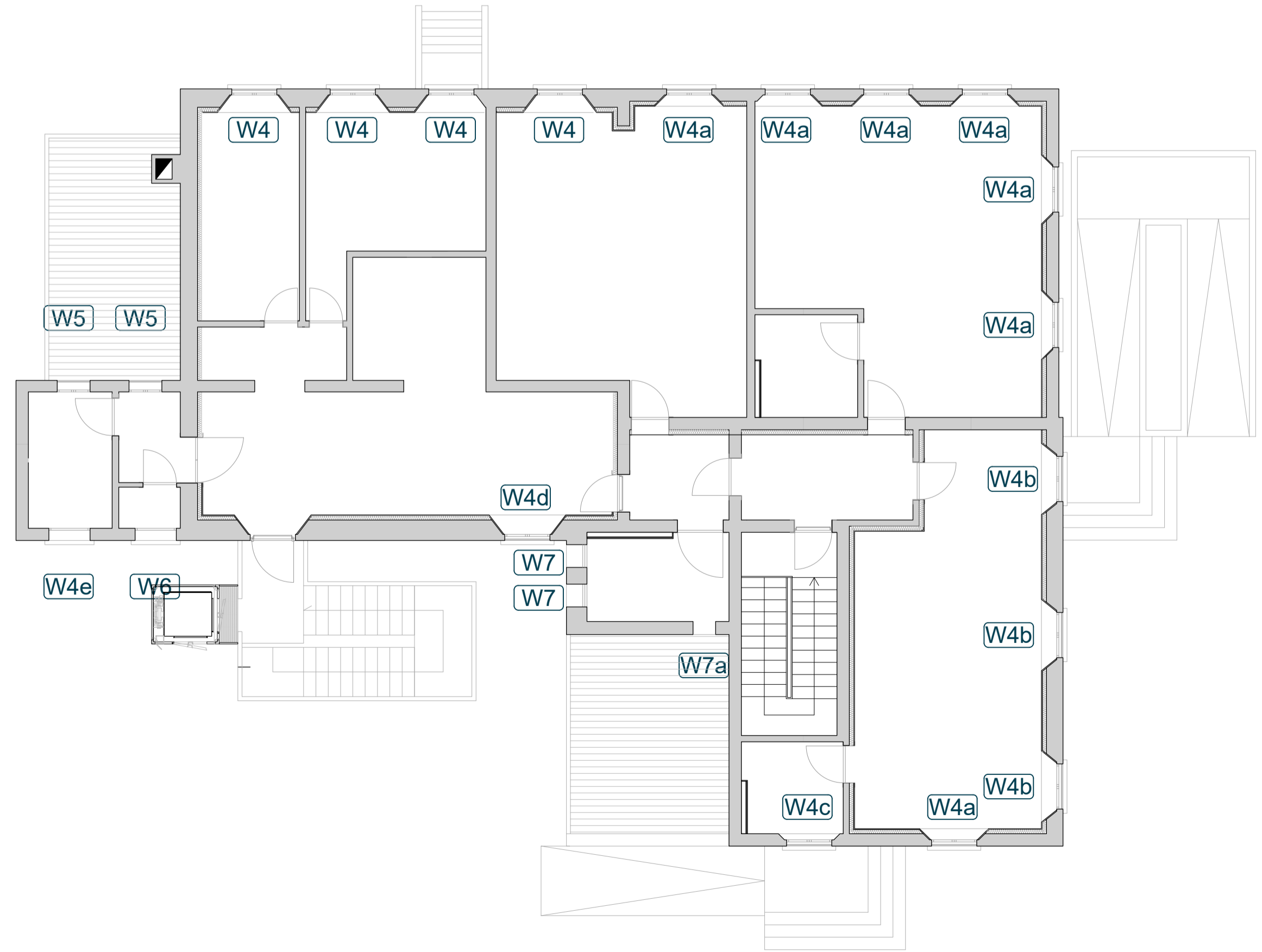
vetro: doppio vetro stratificato antiscalfatura classe 1(B)1

oscurante: tenda interna e grata antintrusione

altro:



PIANTA PIANO TERRA
scala 1:100



PIANTA PIANO PRIMO
scala 1:100



PIANO NAZIONALE DI RIPRESA E RESILIENZA
MISSIONE 5 - COMPONENTE 2 - AMBITO INTERVENTO/MISURA 2
INVESTIMENTO 1.3 HOUSING TEMPORANEO E STAZIONI DI POSTA - [M5C211.3.2]

LLPP EDP 2022/078
PROGETTO ESECUTIVO

RISTRUTTURAZIONE CON EFFICIENTAMENTO ENERGETICO EX GABELLI E CASSETTA EREMITANO

N° Progetto P23024	CUP H64H22000160006	Elaborato 34-APPR-PE-C-ARC-AB-03-01 ARCHITETTURA
Data Febbraio 2024	LLPP 2022/078	Abaco dei serramenti Ex Gabelli - finestre
Progettisti MEG	Rup Arch. Diego Giacon	Capo Settore Dott. Danilo Guarti

Meg.studio Srl
via Roma, 55 - 35027 Noventa Padovana (PD)
tel 049 7441430 - www.meg.studio
info@meg.studio - meg.studio@pec.it