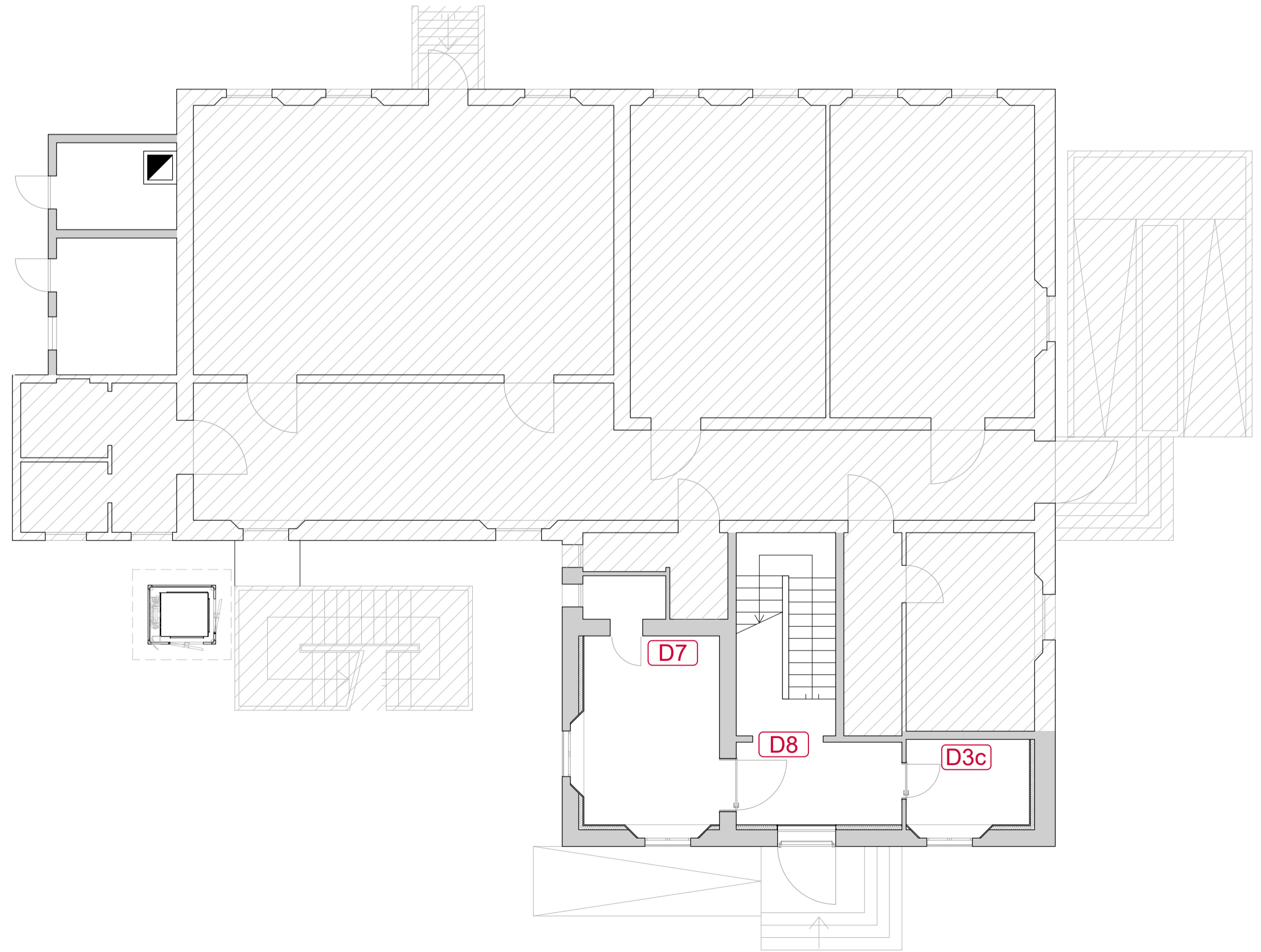
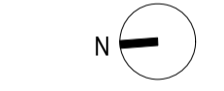
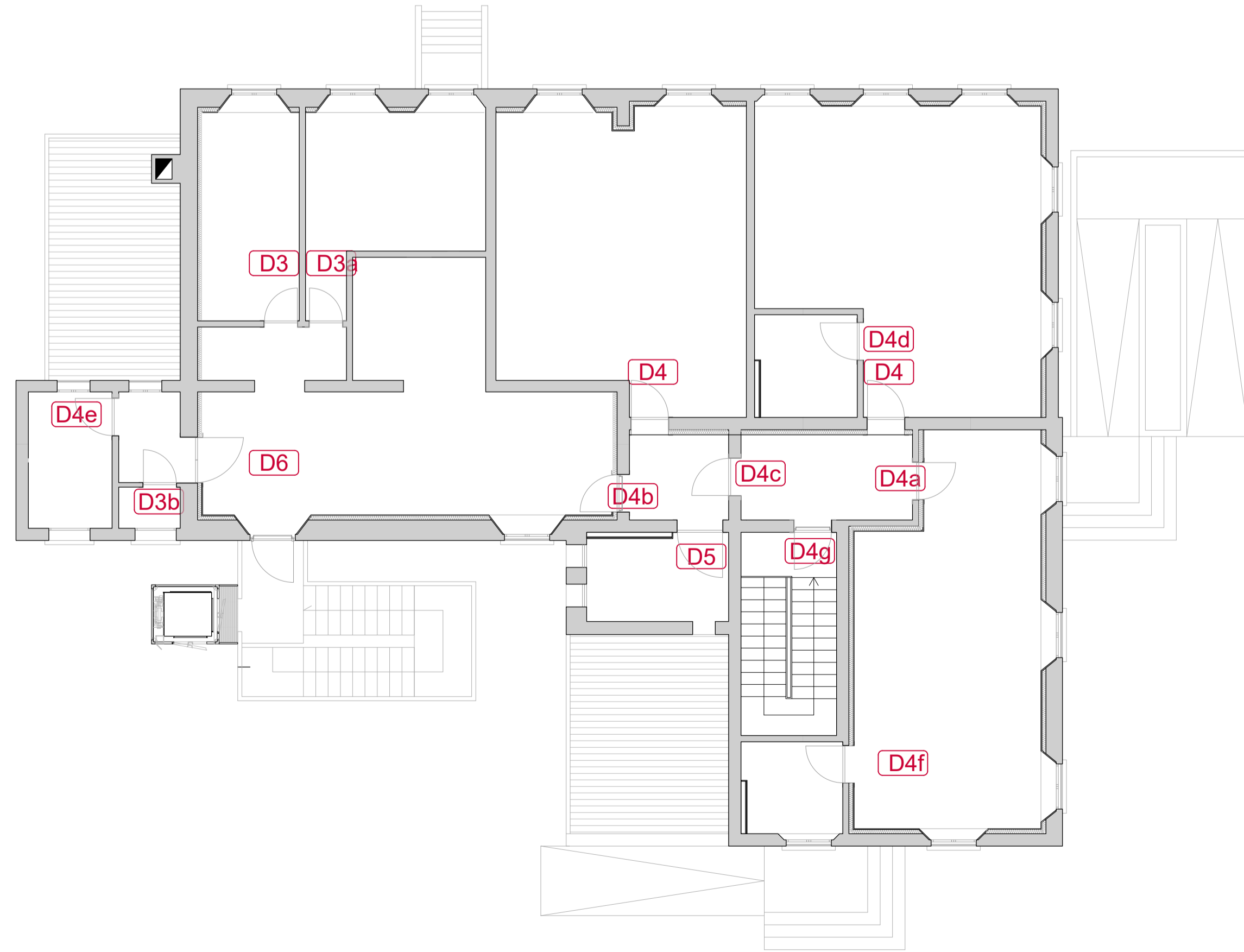


codice D3a	quantità: 1	codice D3a	quantità: 1	codice D3b	quantità: 1	codice D3c	quantità: 1	codice D4	quantità: 2	codice D4a	quantità: 1	codice D4b	quantità: 1	codice D4c	quantità: 1
camera anti		camera anti		anti bagno		ripostiglio ingresso		camera anti		camera anti		soggiorno anti		anti / corridoio corridoio / scala	
dimensioni apertura battente	80x210 (LxH)	dimensioni apertura battente	80x210 (LxH)	dimensioni apertura battente	80x210 (LxH)	dimensioni apertura battente	80x210 (LxH)	dimensioni apertura battente	90x210 (LxH)	dimensioni apertura battente	90x210 (LxH)	dimensioni apertura battente	90x210 (LxH)	dimensioni apertura battente	90x210 (LxH)
materiale altro	spingere a sx / tirare a dx porta con telaio in legno	materiale altro	spingere a dx / tirare a sx porta con telaio in legno	materiale altro	spingere a dx / tirare a sx porta con telaio in legno	materiale altro	spingere a dx / tirare a sx porta con telaio in legno	materiale altro	spingere a dx / tirare a sx porta con telaio in legno	materiale altro	spingere a dx / tirare a sx porta con telaio in legno	materiale altro	maniglione antipanico interno + serratura - porta con telaio in alluminio	materiale altro	spingere a dx / tirare a sx porta con telaio in legno

codice D4d	quantità: 1	codice D4e	quantità: 1	codice D4f	quantità: 1	codice D4g	quantità: 1	codice D5	quantità: 1	codice D6	quantità: 1	codice D7	quantità: 1	codice D8	quantità: 1
bagno camera		bagno anti		bagno camera		scale corridoio		bagno anti		soggiorno anti		ufficio bagno		ingresso ufficio	
dimensioni apertura battente	90x210 (LxH)	dimensioni apertura battente	90x210 (LxH)	dimensioni apertura battente	90x210 (LxH)	dimensioni apertura battente	90x210 (LxH)	dimensioni apertura battente	110x245 (LxH)	dimensioni apertura battente	112x245 (LxH)	dimensioni apertura battente	70x210 (LxH)	dimensioni apertura battente	120x245 (LxH)
materiale altro	spingere a sx / tirare a dx porta con telaio in legno	materiale altro	spingere a sx / tirare a dx porta con telaio in legno	materiale altro	spingere a sx / tirare a dx porta con telaio in legno	materiale altro	maniglione antipanico interno + serratura - porta con telaio in alluminio	materiale altro	spingere a dx / tirare a sx porta con telaio in legno	materiale altro	spingere a dx / tirare a sx porta con telaio in legno	materiale altro	spingere a dx / tirare a sx porta con telaio in legno	materiale altro	spingere a dx / tirare a sx porta con telaio in legno



PIANTA PIANO TERRA
scala 1:100



PIANTA PIANO PRIMO
scala 1:100



PIANO NAZIONALE DI RIPRESA E RESILIENZA
MISSIONE 5 - COMPONENTE 2 - AMBITO INTERVENTO/MISURA 2
INVESTIMENTO 1.3 HOUSING TEMPORANEO E STAZIONI DI POSTA - [M5C2I1.3.2]

LLPP EDP 2022/078
PROGETTO ESECUTIVO

RISTRUTTURAZIONE CON EFFICIENTAMENTO ENERGETICO EX GABELLI E CASSETTA EREMITANO

N° Progetto P23024	CUP H64H22000160006	Elaborato 35-APPR-PE-C-ARC-AB-03-02 ARCHITETTURA
Data Febbraio 2024	LLPP 2022/078	Abaco dei serramenti Ex Gabelli - porte
Progettisti MEG Meg.studio Srl via Roma, 55 - 35027 Noventa Padovana (PD) tel 049.7441430 - www.meg.studio info@meg.studio - meg.studio@pec.it	Rup Arch. Diego Giacon	Capo Settore Dott. Danilo Guarti