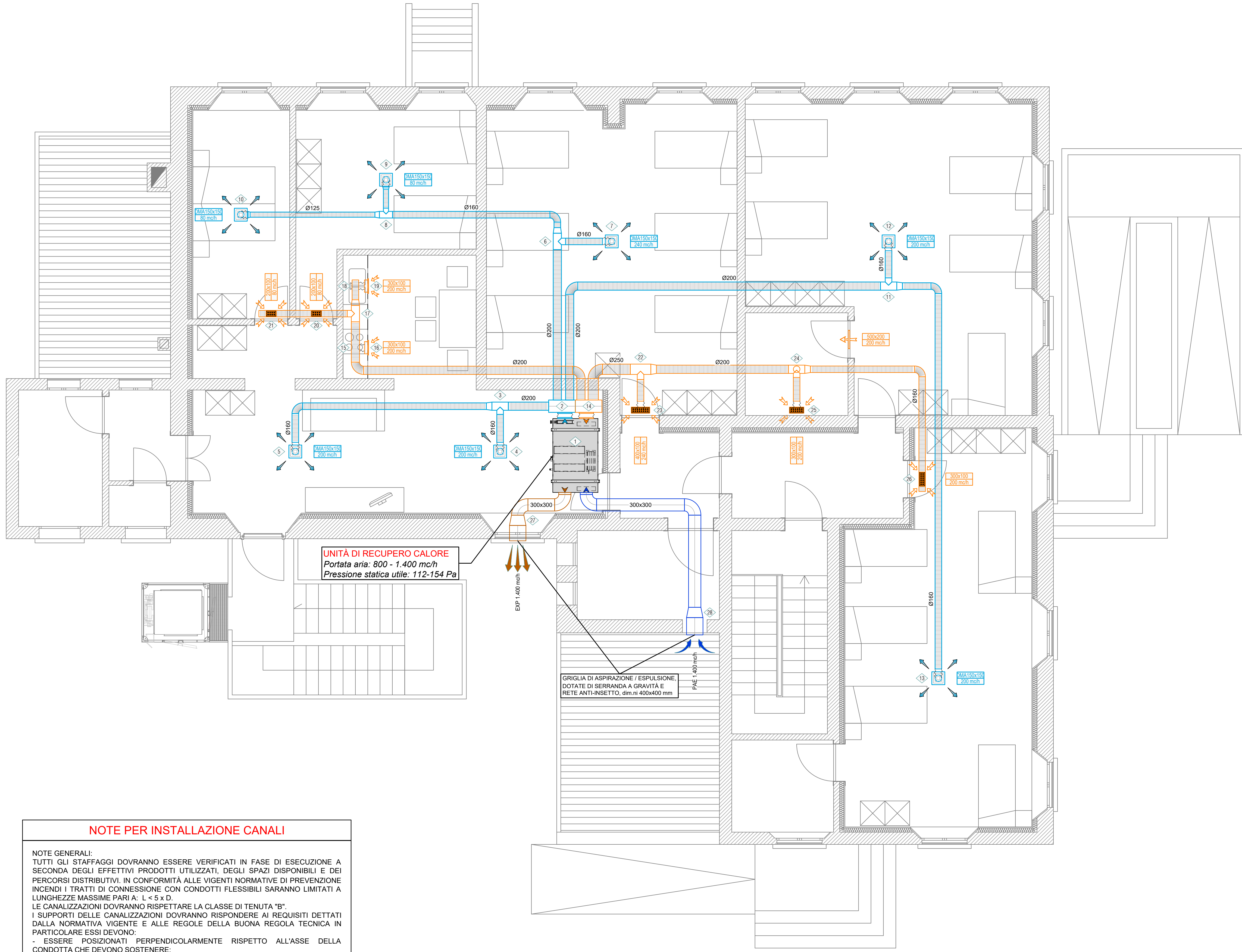
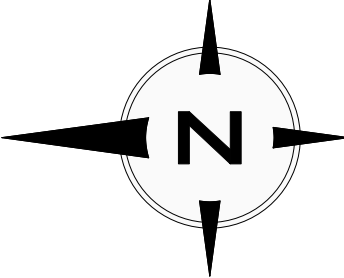


PIANTA PIANO PRIMO



LEGENDA				
SIMBOLO	DESCRIZIONE			
	UNITÀ DI RECUPERO CALORE A FLUSSI IN CONTROCORRENTE CON MOTORE INVERTER PER IL RINNOVO DELL'ARIA NEI LOCALI. VENTILATORI RADIALI DI TIPO PLUG-FAN CON MOTORI EC, RECUPERATORE DI CALORE A PIASTRE IN ALLUMINIO, BY-PASS AEREAUTICO CON FUNZIONE FREE-COOLING, FILTRO M5 SULLA RIPRESA DELL'ARIA ESAUSTA E FILTRO F7 SULLA PRESA ARIA ESTERNA, PRESSOSTATO SPORCAMENTO FILTRI, PANNELLI SANDWICH AUTOPORTANTI IN LAMIERA ZINCATO CON ISOLAMENTO IN POLIURETANO, VASCA DI RACCOLTA CONDENSA IN ACCIAIO ZINCATO. DIMENSIONI (AxLxP): 460x1100x1800 mm			
	CANALE DI MANDATA ARIA DI RINNOVO IN LAMIERA DI ACCIAIO ZINCATO, COIBENTATA CON MATERASSINO ISOLANTE IN LANA MINERALE, DENSITÀ 25 KG/MC, SP. MINIMO 30 mm, CONDUCIBILITÀ TERMICA 0,040 W/mK, CLASSE DI REAZIONE AL FUOCO SECONDO D.M. 15 MARZO 2005 E S.M.I., FINITURA CON CARTA KRAFT E RETE. I TRATTI ALL'ESTERNO SARANNO COIBENTATI CON MATERASSINO ISOLANTE IN LANA MINERALE SP. 40 mm CON RIVESTIMENTO ESTERNO IN LAMIERINO D'ALLUMINIO SP. 6/10 mm. NOTA: LE DIMENSIONI INDICATE SONO RIFERITE ALLE DIMENSIONI INTERNE			
	CANALE DI RIPRESA ARIA ESAUSTA IN LAMIERA DI ACCIAIO ZINCATO, NON ISOLATO. NOTA: LE DIMENSIONI INDICATE SONO RIFERITE ALLE DIMENSIONI INTERNE			
	CANALE DI ASPIRAZIONE ARIA DI RINNOVO IN LAMIERA DI ACCIAIO ZINCATO, COIBENTATA CON MATERASSINO ISOLANTE IN LANA MINERALE, DENSITÀ 25 KG/MC, SP. MINIMO 30 mm, CONDUCIBILITÀ TERMICA 0,040 W/mK, CLASSE DI REAZIONE AL FUOCO SECONDO D.M. 15 MARZO 2005 E S.M.I., FINITURA CON CARTA KRAFT E RETE. I TRATTI ALL'ESTERNO SARANNO COIBENTATI CON MATERASSINO ISOLANTE IN LANA MINERALE SP. 40 mm CON RIVESTIMENTO ESTERNO IN LAMIERINO D'ALLUMINIO SP. 6/10 mm. NOTA: LE DIMENSIONI INDICATE SONO RIFERITE ALLE DIMENSIONI INTERNE			
	CANALE DI ESPULSIONE ARIA ESAUSTA IN LAMIERA DI ACCIAIO ZINCATO, NON ISOLATO. NOTA: LE DIMENSIONI INDICATE SONO RIFERITE ALLE DIMENSIONI INTERNE			
	CANALIZZAZIONE FLESSIBILE CIRCOLARE CON ISOLAMENTO TERMO-ACUSTICO PER COLLEGAMENTO BOCCHETTA DI IMMISSIONE, CLASSE DI REAZIONE AL FUOCO SECONDO D.M. 15 MARZO 2005 E S.M.I.			
	SERRANDA TAGLIAFUOCO			
	SERRANDA DI REGOLAZIONE			
	GRIGLIA DI RIPRESA A MAGLIA QUADRATA 13x13 mm IN ALLUMINIO ESTRUSO, FISSAGGIO CON VITI FRONTALI IN VISTA, FINITURA ANODIZZATA NATURALE. NELL'ELABORATO PER OGNI SINGOLA GRIGLIA È INDICATA BxH IN mm.			
	DIFFUSORE QUADRATO A 4 VIE PER INSTALLAZIONE A SOFFITTO, IMBOCCO CIRCOLARE PER IL COLLEGAMENTO DIRETTO AL TUBO FLESSIBILE, COSTRUZIONE IN LAMIERA D'ALLUMINIO STAMPATA, FRUTTO CENTRALE RIMOVIBILE PER FACILITARE L'ACCESSO AL CANALE E ALLA SERRANDA. LANCIO ORIZZONTALE CON EFFETTO COANDA.			
	GRIGLIA DI TRANSITO IN ALLUMINIO ESTRUSO, FINITURA ANODIZZATA NATURALE, FISSAGGIO CON VITI IN VISTA. IL NUMERO INDICATO IDENTIFICA LA PORTATA ARIA CHE ATTRAVERSA LA GRIGLIA.			

NOTE:
 - I RIFERIMENTI COMMERCIALI INSERITI NEGLI ELABORATI GRAFICI, NON SONO VINCOLANTI E SONO STATI INSERITI ALLO SCOPO DI IDENTIFICARE LA TIPOLOGIA DI PRODOTTO PREVISTA NEL PROGETTO.
 - TUTTE LE TUBAZIONI SARANNO COIBENTATE TERMICAMENTE SECONDO QUANTO RIPORTATO NELLA APPOSITA TABELLA

UNITÀ DI RECUPERO CALORE
 Portata aria: 800 - 1.400 mc/h
 Pressione statica utile: 112-154 Pa

GRIGLIA DI ASPIRAZIONE / ESPULSIONE,
 DOTATE DI SERRANDA A GRAVITÀ E
 RETE ANTI-INSETTO, dim.ni 400x400 mm

NOTE PER INSTALLAZIONE CANALI

NOTE GENERALI:
 - TUTTI GLI STAFFAGGI DOVRANNO ESSERE VERIFICATI IN FASE DI ESECUZIONE A SECONDA DEGLI EFFETTIVI PRODOTTI UTILIZZATI, DEGLI SPAZI DISPONIBILI E DEI PERCORSI DISTRIBUTIVI. IN CONFORMITÀ ALLE VIGENTI NORMATIVE DI PREVENZIONE INCENDI I TRATTI DI CONNESSIONE CON CONDOTTI FLESSIBILI SARANNO LIMITATI A LUNGHEZZE MASSIME PARI A: $L < 5 \times D$.
 - LE CANALIZZAZIONI DOVRANNO RISPETTARE LA CLASSE DI TENUTA "B".
 - I SUPPORTI DELLE CANALIZZAZIONI DOVRANNO RISPONDERE AI REQUISITI DETTATI DALLA NORMATIVA VIGENTE E ALLE REGOLE DELLA BUONA REGOLA TECNICA IN PARTICOLARE ESSI DEVONO:
 - ESSERE POSIZIONATI PERPENDICOLARMENTE RISPETTO ALL'ASSE DELLA CONDOTTA CHE DEVONO SOSTENERE;
 - INTERESSARE L'INTERA CONDOTTA, QUINDI ESSERE POSIZIONATI IN COPPIA E CONTRAPPosti;
 - ESSERE POSIZIONATI OBBLIGATORIAMENTE AD OGNI CAMBIO DI DIREZIONE CHE SUPERI I 15° SUL PIANO ORIZZONTALE
 - ESSERE POSIZIONATI OBBLIGATORIAMENTE IN CORRISPONDENZA DEI PUNTI TERMINALI E DELLE DIRAMAZIONI;
 - TRA LE SUPERFICI DI CONTATTO CANALE / STAFFAGGIO, DEVE ESSERE INTERPOSTA UNA GUARNIZIONE IN NEOPRENE O IN GOMMA SPUGNOSA NECESSARIA A LIMITARE LA TRASMISSIONE DI VIBRAZIONI
 - NEL CASO DI CANALI RETTANGOLARI CON LATO MAGGIORE FINO A 400 mm, GLI STAFFAGGI POSSONO ESSERE REALIZZATI IN ALTERNATIVA, MEDIANTE L'APPLICAZIONE SUI FIANCHI DEL CANALE STESSO DI SQUADRETTE RIVETTATE SULLA PARETE VERTICALE (SOLO PER CANALIZZAZIONI IN LAMIERA). LE STESSE SARANNO BULLONATE AL SISTEMA DI STAFFAGGIO ANCORATO ALLA STRUTTURA MEDIANTE BULLONI E BARRE FILETTATE.



PIANO NAZIONALE DI RIPRESA E RESILIENZA

MISSIONE 5 - COMPONENTE 2 - AMBITO INTERVENTO/MISURA 2
 INVESTIMENTO 1.3 HOUSING TEMPORANEO E STAZIONI DI POSTA - [M5C211.3.2]

LLPP EDP 2022/078
 PROGETTO ESECUTIVO

RISTRUTTURAZIONE CON EFFICIENTAMENTO ENERGETICO EX GABELLI E CASETTA EREMITANO

N° Progetto P23024	CUP H64H22000160006	Elaborato 49-APPR-PE-D-IMP-DI-01-07 IMPIANTI MECCANICI
Data Febbraio 2024	LLPP 2022/078	Impianto di ventilazione meccanica Ex Gabelli - Piano primo
Progettisti 	Rup Arch. Diego Giacón	Capo Settore Dott. Danilo Guarti