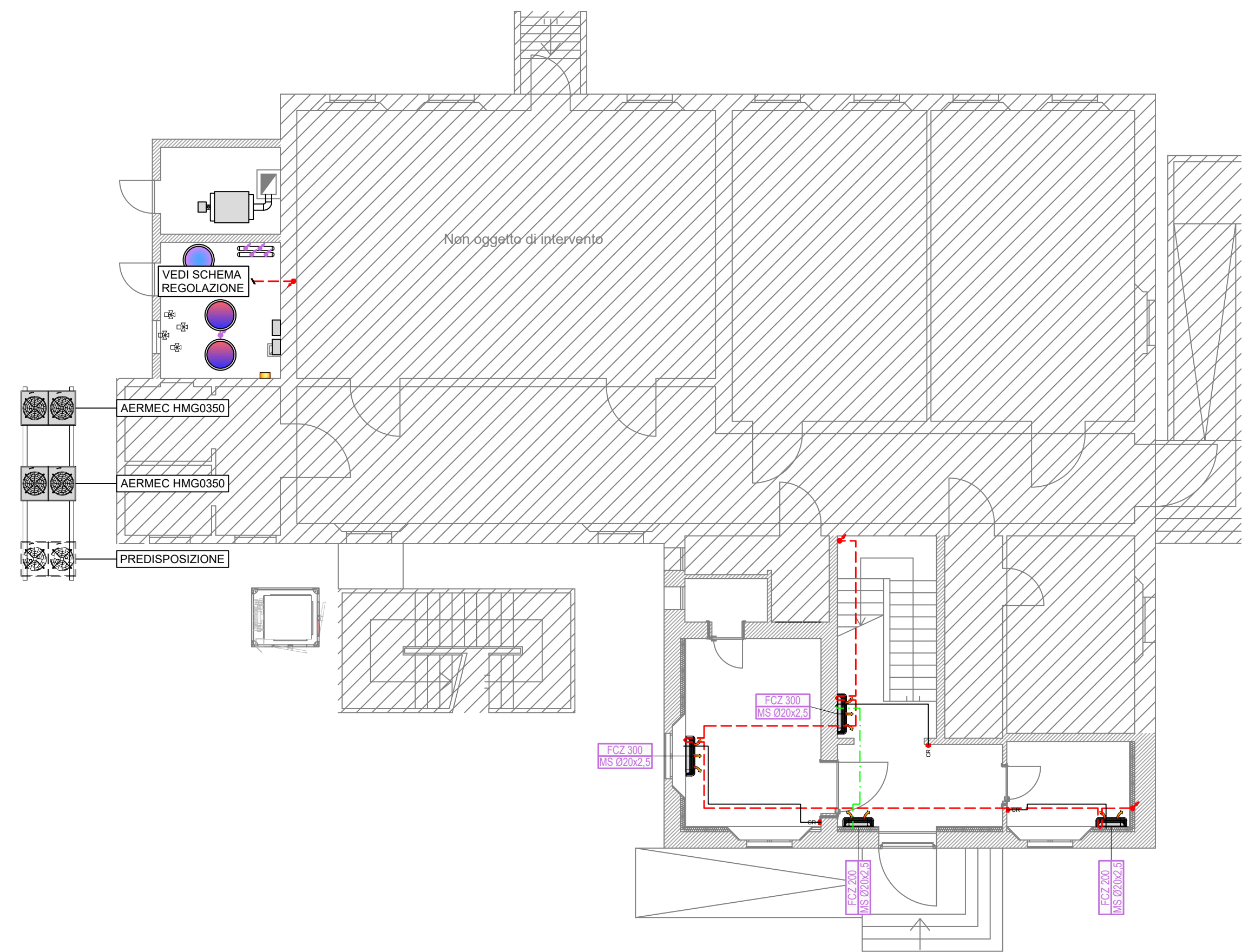
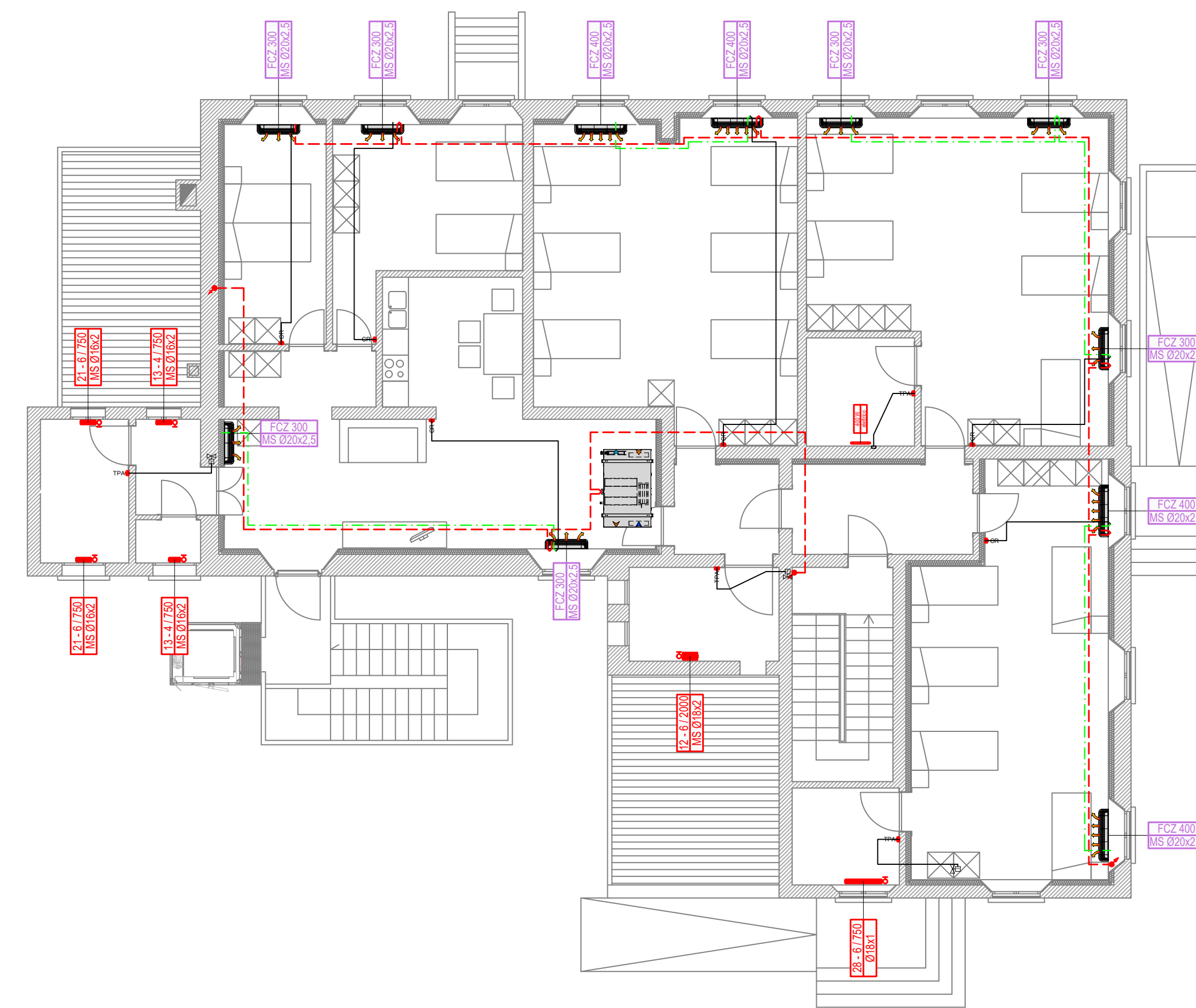


CARATTERISTICHE DEL SISTEMA DI REGOLAZIONE	
SIMBOLO	DESCRIZIONE
	VENTILCONVETTORE A PAVIMENTO
	SCHEDA TERMOSTATO PER VENTILCONVETTORE, DA FISSARE ALL'INTERNO DEL VENTILCONVETTORE. DOTATO DI SONDE ARIA E ACQUA, SERIALE IN 2 FILI PER REALIZZAZIONE DI UNA SOLA ZONA DI VENTILCONVETTORI (1 MASTER + MASSIMO 5 SLAVE), PER SISTEMI DI CONTROLLO E REGOLAZIONE BUS
	UNITA' DI RICAMBIO ARIA
	MODULO ACCESSORIO, PER IL COMANDO E/O CONTROLLO DI UNITA' DI RINNOVO ARIA, PER SISTEMI DI TIPO BUS
	MODULO ACCESSORIO, PER IL COMANDO E/O CONTROLLO DI CALDAIE E POMPE DI CIRCOLAZIONE, PER SISTEMI TIPO BUS
	INTERFACCIA UTENTE A PARETE PER GESTIONE VENTILCONVETTORI DOTATI DI DISPLAY LCD, PER IMPIANTI DI TIPO BUS
	PANNELLO DA INCASSO, CON DISPLAY LCD RETROILLUMINATO PER IL COMANDO E/O CONTROLLO CENTRALIZZATO DI UN IMPIANTO IERONICO, PER IMPIANTI DI TIPO BUS
	COLLEGAMENTO TRA SCHEDA TERMOSTATO E INTERFACCIA UTENTE - CAVO 22 AWG-4x0,33 mmq
	BUS DI ZONA MODBUS TTL (LOCAL BUS) - CAVO 22 AWG-3x0,33 mmq
	BUS PRINCIPALE MODBUS RS485 (max 1000m) (MAIN BUS) - CAVO 22 AWG-3x0,33 mmq

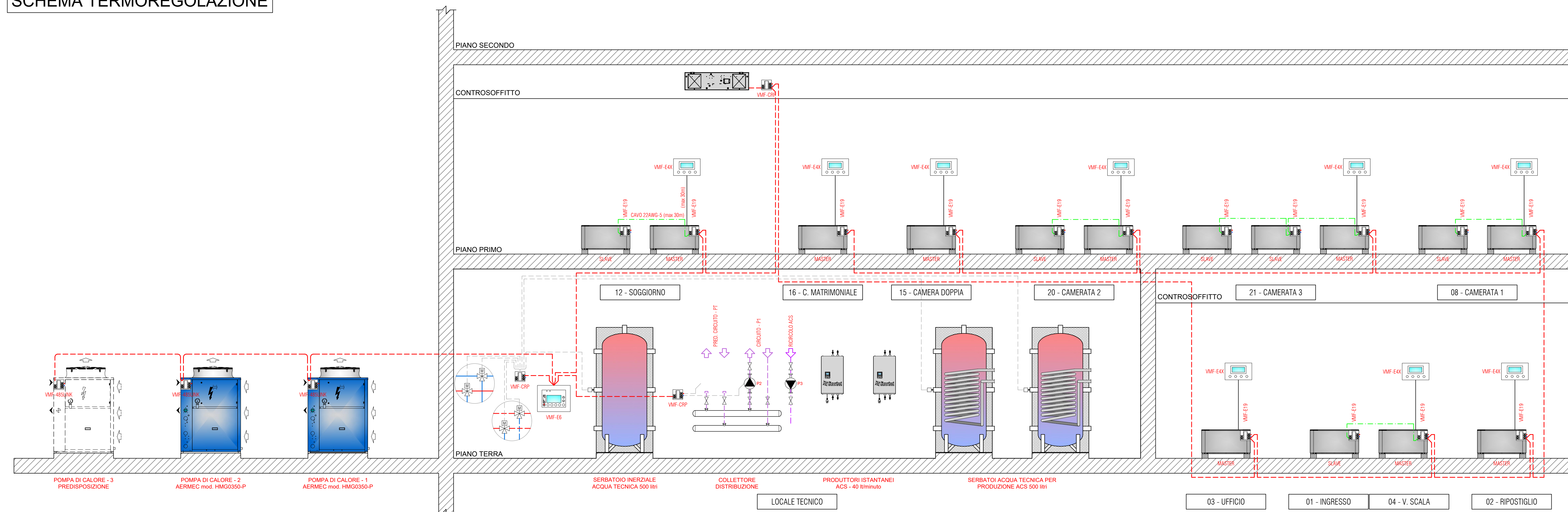
PIANTA PIANO TERRA



PIANTA PIANO PRIMO



SCHEMA TERMOREGOLAZIONE



PIANO NAZIONALE DI RIPRESA E RESILIENZA

MISSIONE 5 - COMPONENTE 2 - AMBITO INTERVENTO/MISURA 2
INVESTIMENTO 1.3 HOUSING TEMPORANEO E STAZIONI DI POSTA - [M5C211.3.2]

LLPP EDP 2022/078
PROGETTO ESECUTIVO

RISTRUTTURAZIONE CON EFFICIENTAMENTO ENERGETICO EX GABELLI E CASSETTA EREMITANO

N° Progetto P23024	CUP H64H22000160006	Elaborato 52-APPR-PE-D-IMP-DI-01-10 IMPIANTI MECCANICI
Data Febbraio 2024	LLPP 2022/078	Schema termoregolazione Ex Gabelli
Progettisti 	Rup Arch. Diego Giacon	Capo Settore Dott. Danilo Guarti
<small>Meg studio Srl via Roma, 25 - 35027 Noventa Padovana (PD) tel 049 7441430 - www.meg.studio info@meg.studio - meg.studio@pec.it</small>		