

CARATTERISTICHE DELLE POMPE DI CALORE

REFRIGERATORE TIPO:	POMPA DI CALORE ARIA/ACQUA REVERSIBILE
ALIMENTAZIONE - POTENZA ASSORBITA:	400 V / 3 ph / 50 Hz - 24.6 kW
POTENZA FRIGORIFERA - EER:	33.0 kW (t. aria esterna 35°C - t. ingresso/uscita 12/7°C) - EER 2.89
POTENZA TERMICA - COP:	36.0 kW (t. aria esterna 7°C - t. ingresso/uscita 40/45°C) - COP 3.30
N. COMPRESSORI / CIRCUITI:	1 / 1
MARCA E MODELLO:	AERMEC mod. HMG0350P o equivalente

CARATTERISTICHE ELETTROCIROLATORI

POMPA n.	PORTATA m ³ /h	PREV. m.c.a.	VELOCITÀ m.	ALIMENTAZ. V/1/1/Hz	POT. MAX W	CIRCUITO SERVITO	MARCA / MODELLO
P1	6.5	3.8	---	---	---	PRIMARIO CALDO / FREDDO	INTEGRATA NELLA POMPA DI CALORE
P2	7.4	6.5	VAR	230/1/50	267	CIRCUITO CLIMATIZZAZIONE	GRUNDFOS MAGNA3 40-80P o equivalente
P3	0.20	2.5	VAR	230/1/50	34	RICIRCOLO A.C.S.	GRUNDFOS mod. ALPHA1 25-60 N o equivalente
P4	0.72	5.0	VAR	230/1/50	45	C. SOLARE TERMICO	GRUNDFOS mod. ALPHA SOLAR 15-75 o equivalente

SPESORE ISOLAMENTI - SECONDO D.P.R. 412/93

Cond. Termica isolante (W/m C)	DIAMETRO ESTERNO DELLA TUBAZIONE (mm)					
	< 20	da 20 a 39	da 40 a 59	da 60 a 79	da 80 a 99	>100
0.038	18	28	37	46	51	56
0.040	20	30	40	50	55	60
0.042	22	32	43	54	59	64
0.044	24	35	46	58	63	69

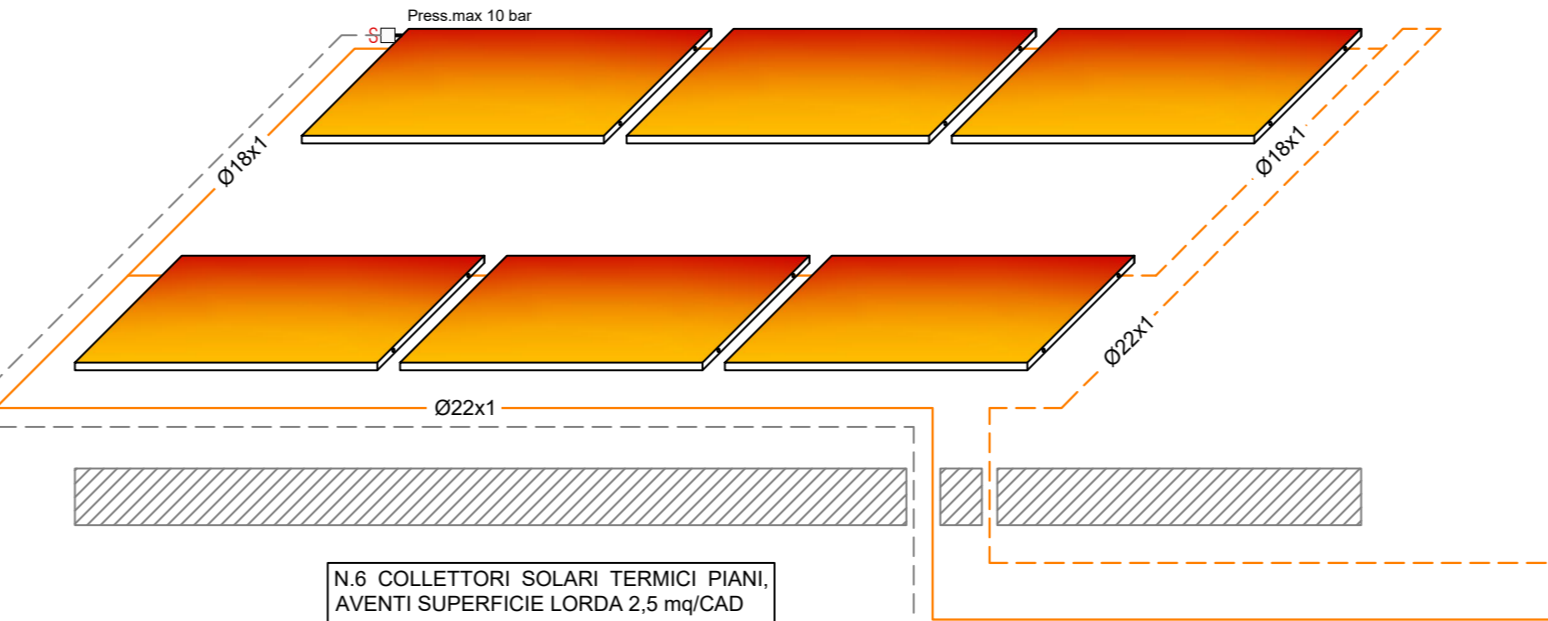
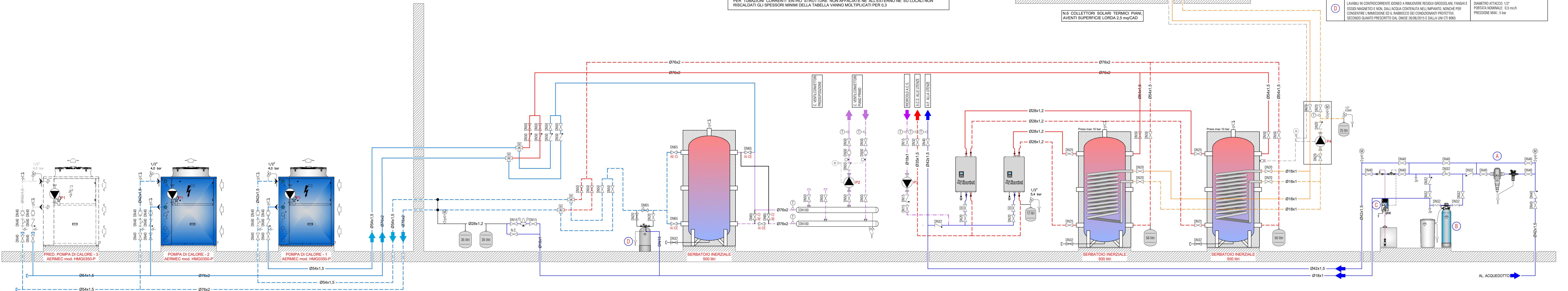
I MONTANTI VERTICALI DELLE TUBAZIONI DEVONO ESSERE POSTI ALL'INTERNO DELL'ISOLAMENTO TERMICO EDILIZIO. VERSO L'INTERNO DEL FABBRICATO ED I RELATIVI SPESSORI MINIMI VANNO MOLTIPLICATI PER 0.5 PER TUBAZIONI CORRENTI ENTRO STRUTTURE NON AFFACCiate NE' SU LOCALI NON RISCALDATI GLI SPESSORI MINIMI DELLA TABELLA VANNO MOLTIPLICATI PER 0.3

CARATTERISTICHE SISTEMA TRATTAMENTO ACQUA

A	FILTRO DESSABBIATORE DI SICUREZZA AUTOPERLENTE CON ASPIRATORE RADIALE PER ELIMINARE DALL'ACQUA SABBIA E CORPI ESTRanei FINO A UNA GRANULOMETRIA DI 90µm AL FINE DI PREVENIRE CORROSIONI, PUNIFORME E DANNI ALL'IMPIANTO. APPARECCHIO RISPONDENTE AL D.M.174/04 E AL D.M. SALUTE 25/2012.	DIAMETRO ATTACCO: 1 1/2" PORTATA CON Ap 0.5 bar: 11.0 m ³ /h CAPACITÀ FILTRANTE 90 µm
B	ADDOLCITORE AUTOMATICO A SCAMBIO DI BASI, GESTITO DA ELETTRONICA A MICROPROCESSORE CON PROGRAMMA MULTIFUNZIONALE IN GRADO DI COMANDARE IN AUTOMATICO LE FASI DI FUNZIONAMENTO/REGENERAZIONE. APPARECCHIO RISPONDENTE AL D.M.174/04 E AL D.M. SALUTE 25/2012.	DIAMETRO ATTACCO: 1 1/4" PORTATA NOMINALE: 5.6 m ³ /h VOLUME RESINE: 75 litri
C	POMPA DOSATRICE ELETTROMAGNETICA A DOSAGGIO COSTANTE CON REGOLAZIONE MANUALE, PROPORZIONALE A SEGNALE DIGITALE (CONTATORE), COMPLETA DI LANCIA DI INIEZIONE IN PVDF PER DOSARE PRODOTTI CHIMICI ALL'INTERNO DELLA TUBAZIONE. CONTATORE EMETTITORE DI IMPULSI. SERBATOIO GRADUATO PER STOCCAGGIO PRODOTTI CHIMICI E VASCA DI SICUREZZA IN POLIETILENE AD ALTA DENSITÀ.	PORTATA NOMINALE: 4.0 l/h SERBATOIO DA LITRI: 120 PRODOTTO: STABILIZZANTE LIQUIDO A FUNZIONE ANTINCROSTANTE E ANTICORROSIVA.
D	FILTRO CHARIFRIFICATORE E DEFANGATORE DI TIPO AUTOMATICO A MASSE FILTRANTI LAVABILI IN CONTROCORRENTE, IDONEE A RIMUOVERE RESIDUI GROSSOLANI, FANGHI E OSSIDI MAGNETICI E NON, DALL'ACQUA CONTENUTA NELL'IMPIANTO, NONCHÈ PER CONSENTIRE L'IMMISSIONE ED IL RABBOCCO DEI CONDIZIONANTI PROTETTIVI, SECONDO QUANTO PRESCRITTO DAL DM56/20/06/2015 E DALLA UNI C11 8065.	DIAMETRO ATTACCO: 1/2" PORTATA NOMINALE: 0.5 m ³ /h PRESSIONE MAX.: 5 bar

LEGENDA

SIMBOLO	DESCRIZIONE
	TUBAZIONE MANDATA / RITORNO CIRCUITO TERMICO
	TUBAZIONE MANDATA / RITORNO CIRCUITO ACQUA REFRIGERATA
	TUBAZIONE ACQUA FREDDA SANITARIA
	TUBAZIONE ACQUA CALDA SANITARIA
	TUBAZIONE RICIRCOLO ACQUA CALDA SANITARIA
	VALVOLA DI INTERCETTAZIONE A SFERA ATTACCHI FILETTATI
	VALVOLA DI INTERCETTAZIONE A SFERA ATTACCHI FLANGIATI
	VALVOLA DI RITEGNO ATTACCHI FILETTATI
	VALVOLA DI RITEGNO ATTACCHI FLANGIATI
	VALVOLA DI TARATURA ATTACCHI FILETTATI
	VALVOLA DI TARATURA ATTACCHI FLANGIATI
	FILTRO A Y CON ATTACCHI FILETTATI
	FILTRO A Y CON ATTACCHI FLANGIATI
	COMPENSATORE ASSIALE IN GOMMA
	GIUNTO ANTIVIBRANTE IN GOMMA
	GIUNTO ANTIVIBRANTE IN ACCIAIO
	RUBINETTO PER LO SCARICO DELL'IMPIANTO
	IMBUTO PER LO SCARICO
	TERMOMETRO
	MANOMETRO
	VALVOLA MISCELATRICE A 3 VIE CON SERVOMOTORE, ATTACCHI FILETTATI
	VALVOLA DI SICUREZZA COMPLETA DI SCARICO
	SCARICO
	VALVOLA DI SFOGO ARIA AUTOMATICA
	SONDA DI TEMPERATURA
	DISCONNETTORE
	GRUPPO DI RIEMPIMENTO AUTOMATICO
	POMPA DI CIRCOLAZIONE A VELOCITÀ VARIABILE
	POMPA DI CIRCOLAZIONE GEMELLARE A VELOCITÀ VARIABILE
	VASO DI ESPANSIONE



PIANO NAZIONALE DI RIPRESA E RESILIENZA
 MISSIONE 5 - COMPONENTE 2 - AMBITO INTERVENTO/MISURA 2
 INVESTIMENTO 1.3 HOUSING TEMPORANEO E STAZIONI DI POSTA - [M5C211.3.2]

LLPP EDP 2022/078
 PROGETTO ESECUTIVO

RISTRUTTURAZIONE CON EFFICIENTAMENTO ENERGETICO EX GABELLI E CASSETTA EREMITANO

N° Progetto P23024	CUP H64H22000160006	Elaborato 53-APPR-PE-D-IMP-DI-01-11 IMPIANTI MECCANICI
Data Febbraio 2024	LLPP 2022/078	Schema funzionale Ex Gabelli
Progettisti 	Rup Arch. Diego Giacon	Capo Settore Dott. Danilo Guarti

Meg.studio Srl
 via Roma, 55 - 35027 Novara Padovana (PD)
 tel 049.744.1433 - www.meg.studio
 info@meg.studio - meg.studio@pec.it