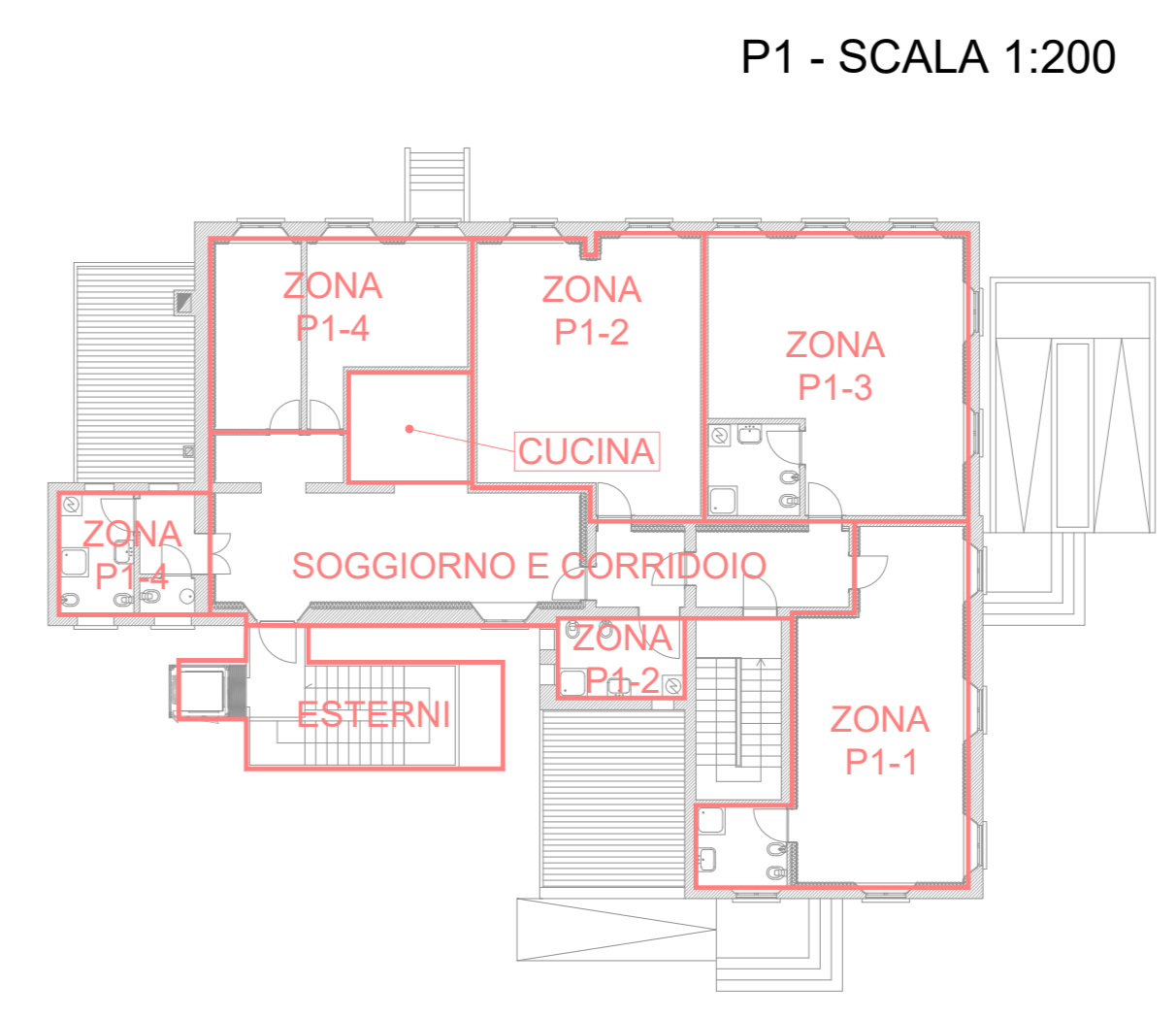
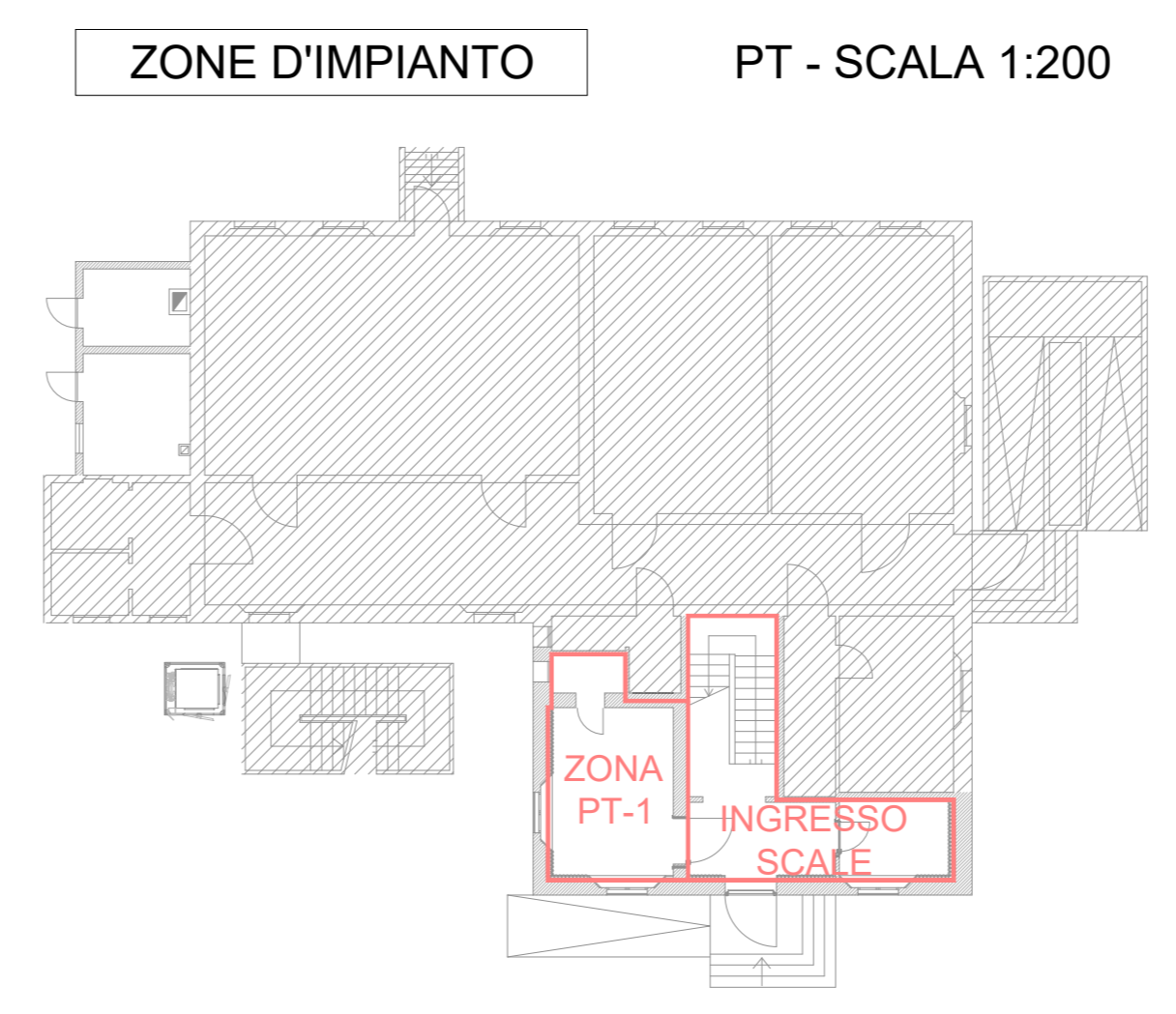
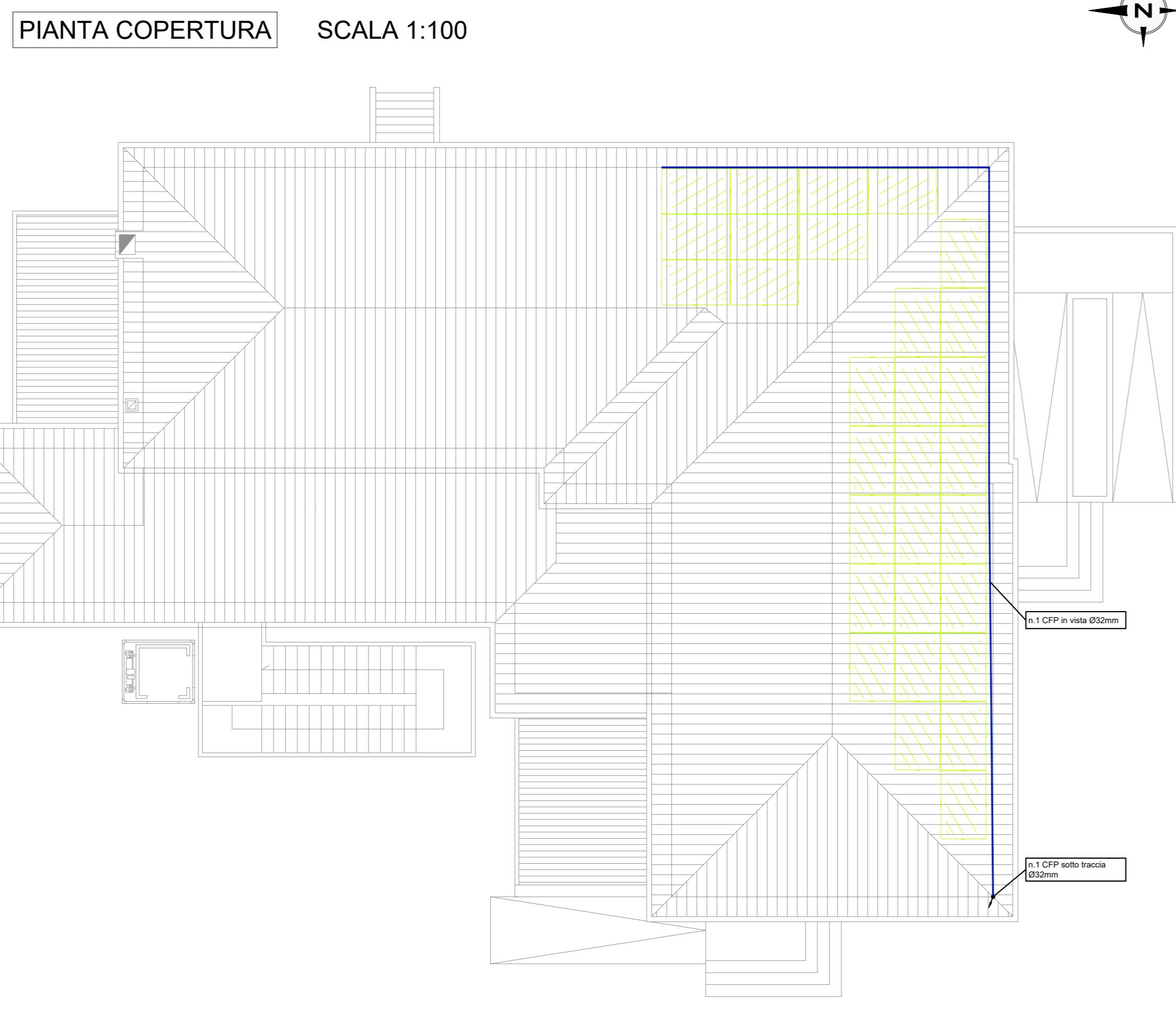
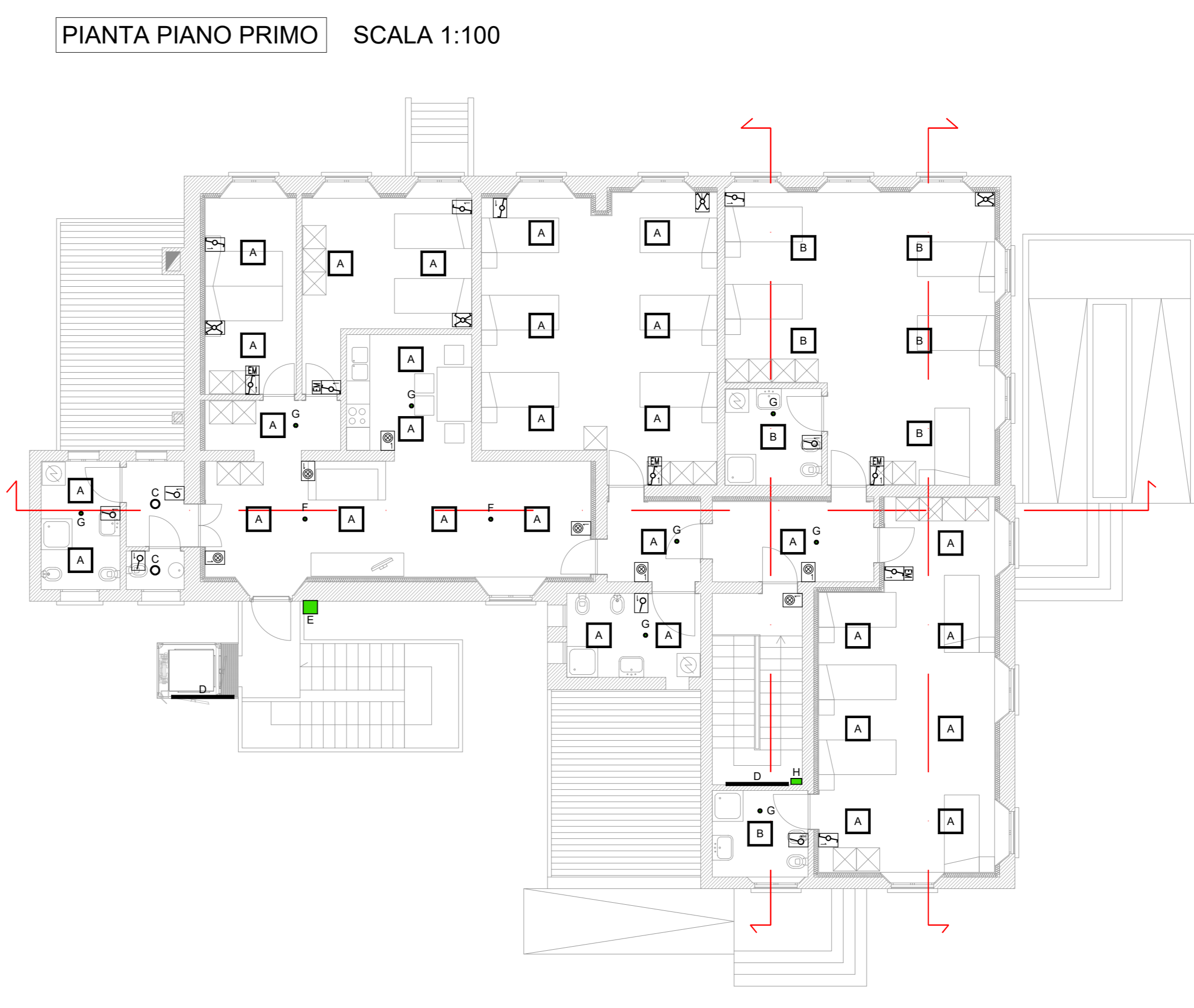
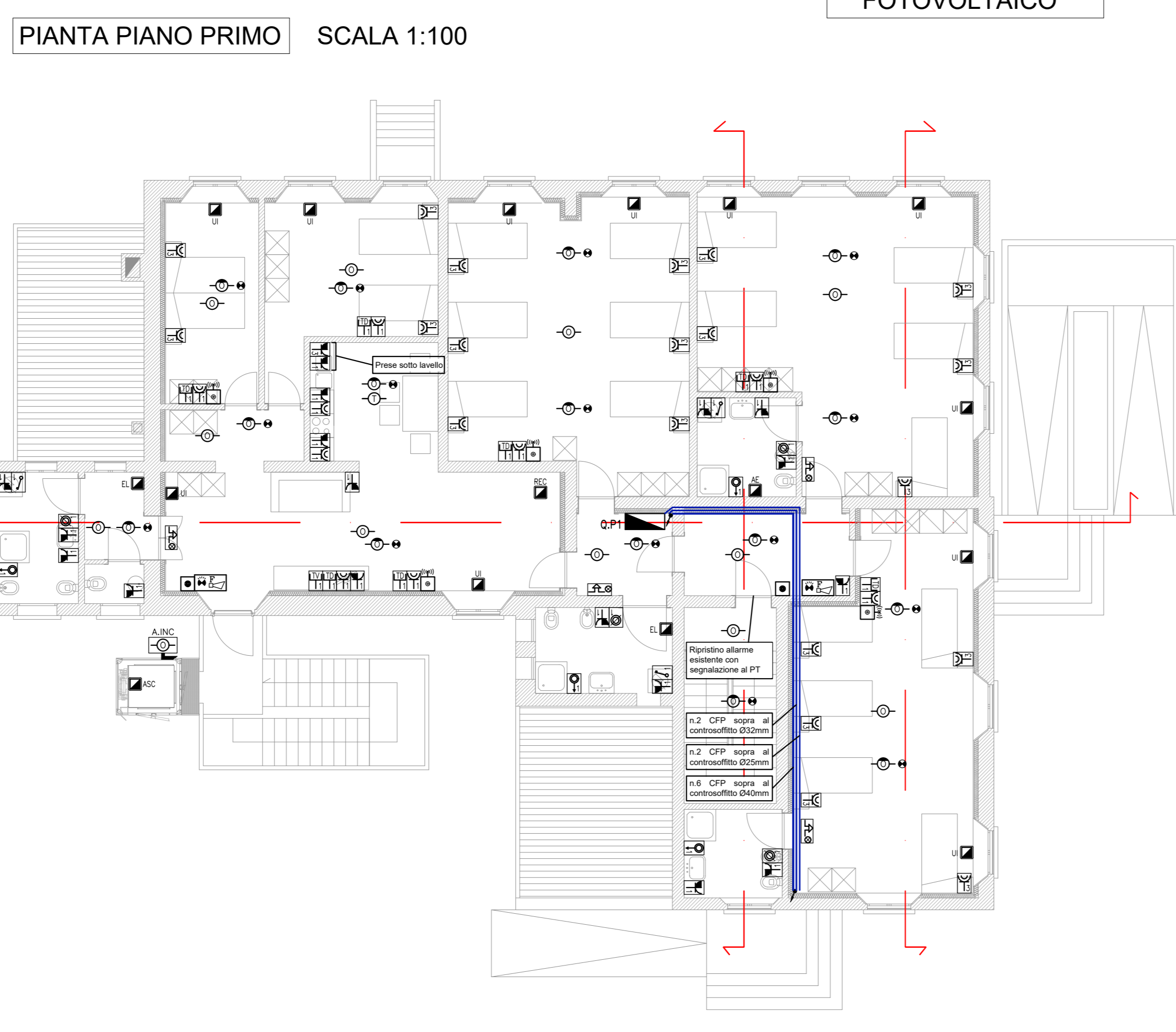


LEGENDA SIMBOLI IMPIANTI INTERNI FM e TRASMISSIONE DATI	
Simbolo	Descrizione
	N. prese dati RJ45 CAT5A in esecuzione da incasso IP40.
	N. prese TV-antenna in esecuzione da incasso IP40.
	N. prese tipo bipasso 2x10/16 A+T in esecuzione da incasso, grado di protezione IP40.
	N. prese tipo schuko universale 2x10/16 A+T in esecuzione da incasso, alimentazione da rete normale, Grado di protezione IP40.
	N. pulsanti a fronte per chiamata da wc.
	N. pulsanti per localizzazione utimare chiamata da wc.
	Targhetta ottico-acustica di segnalazione chiamata da wc.
	Punto alimentazione: EL: Elettronicamente collegato; UE: Unità esterna; RE: Recettore di calore; AC: Scaldavivande / asciugamani elettrico; P: Pompa ricircolo acqua; ASC: Ascensore.
	N. interruttori automatici magnetotermici 2x10 A in esecuzione da incasso con interblocco a chiave. Grado di protezione IP40.
	N. interruttori sezionatori in esecuzione in vista per sezionamento o bordo macchina in caso di manutenzione. Grado di protezione IP65.
	Quadro elettrico.
	Armadio dati.
	Inverter per impianto fotovoltaico da 12kW.
	Percorso verticale rispettivamente verso l'alto, verso il basso, verso l'alto e verso il basso.
	Condutture principali reti luce (L0), forza motrice (FM), speciali di sicurezza (SS), speciali di comunicazione (SC).
	Caldotto flessibile di PVC a doppia parete per posa interrato.
	Pannello completo di chiusura carabile per il trasporto delle reti elettriche di potenza. Dimensioni [cm]: 43x43.

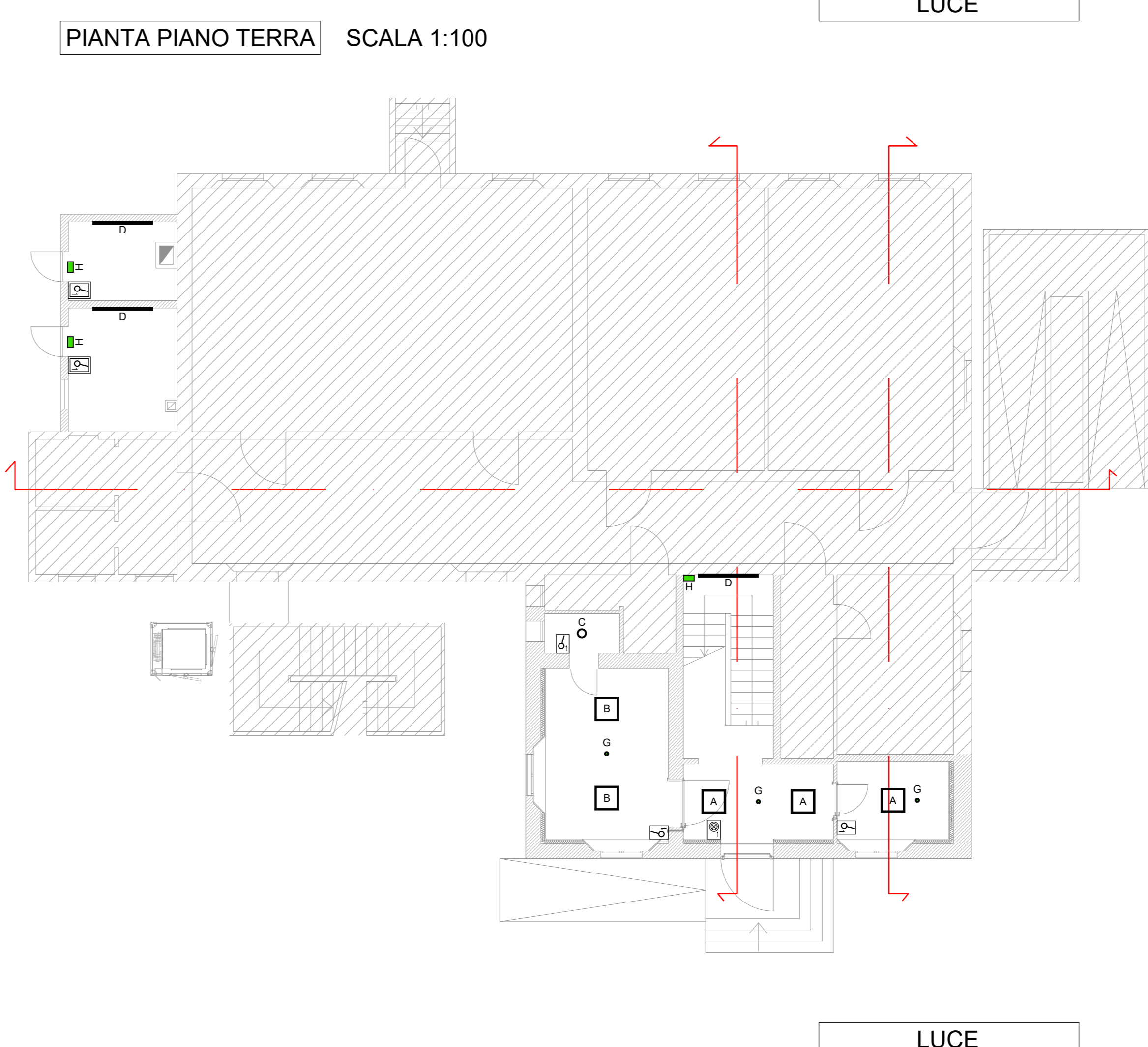
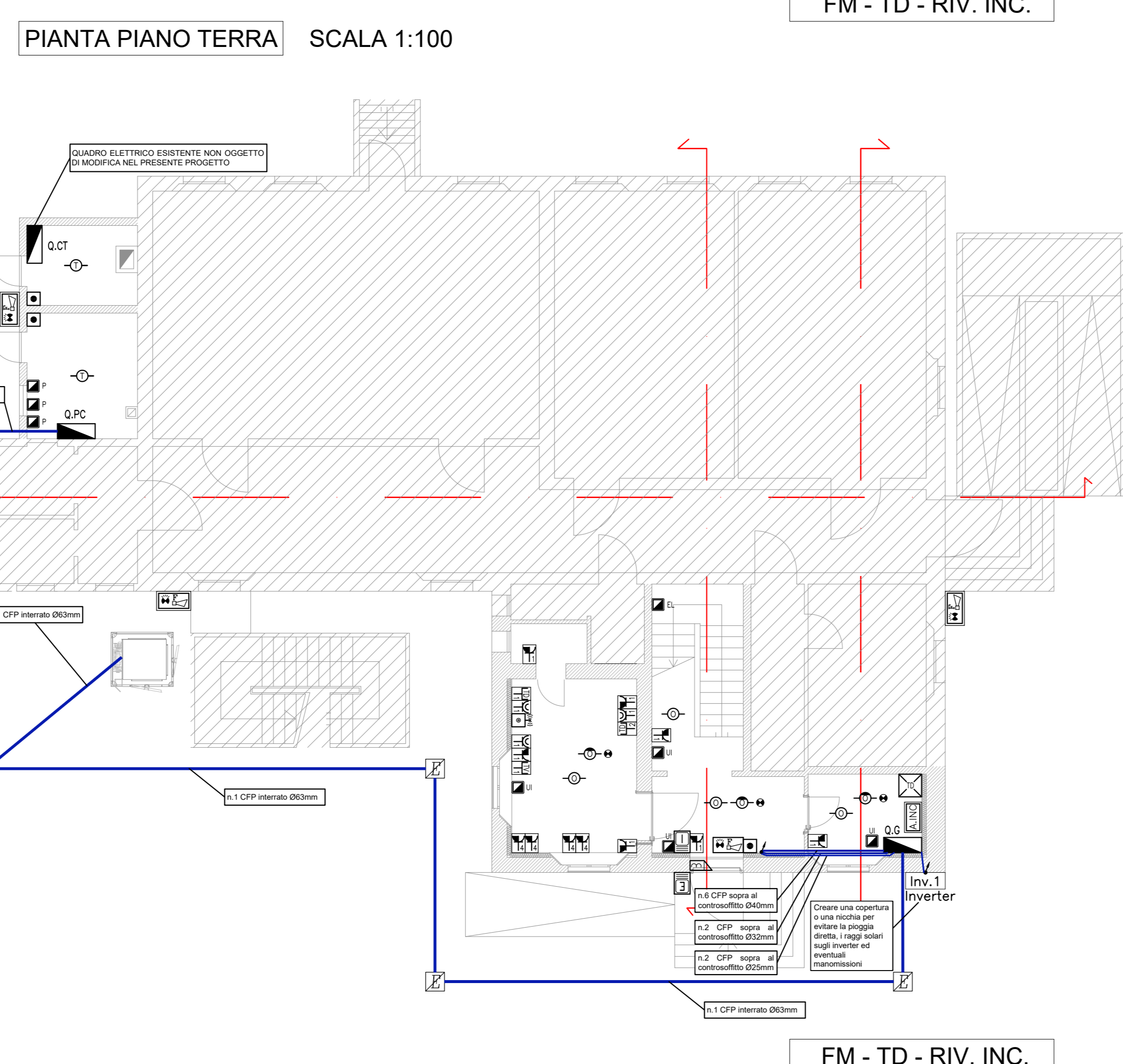


**DETTAGLIO MODULO FV**  
 Modulo da 108 celle mono-cristalline 182x91mm in silicio monocristallino  
 Condizioni di test standard  
 Potenza massima Pmax: 420Wp  
 Tensione a vuoto Voc: 37,5 V  
 Tensione a Pmax Umpp: 31,4 V  
 Corrente di cortocircuito Isc: 13,22 A  
 NOCT: 45+2°C  
 Classe II - 1000V  
 Classe di reazione al fuoco 1  
 Dimensioni: 172x1134x30 mm  
 Peso: 21 kg

LEGENDA SIMBOLI IMPIANTI INTERNI LUCE e SPECIALI	
Simbolo	Descrizione
	Centrale impianto antinquinazione.
	Sirena allarme impianto rivelazione incendi da esterno.
	Sirena allarme impianto rivelazione incendi da interno.
	Pulsante manuale allarme incendio, h. installazione: 1,40m.
	Rivelatore puntiforme di tipo ottico analogico avente grado di protezione IP30.
	Rivelatore puntiforme di tipo termomeccanico analogico avente grado di protezione IP30.
	Rivelatore puntiforme di tipo ottico analogico avente grado di protezione IP30 installato all'interno del controsoffitto.
	Rivelatore puntiforme di tipo ottico analogico entra camera di analisi installato all'esterno del controsoffitto.
	Ripetitore ottico del rivelatore incendio.
	Fermo elettromeccanico porta.
	Serratura elettrica.
	Ripetitore per trasmissione segnale wireless (solo predisposizione).
	Postazione videofonica a 5 pulsanti, con telecamera, da esterno.
	Postazione videofonica, senza cornetta, da interno.
	N. pulsanti unipolari per comando luce in esecuzione da incasso rettilineo, grado di protezione IP40.
	N. interruttori unipolari per comando luce in esecuzione da incasso, grado di protezione IP40.
	N. interruttori unipolari per comando luce in esecuzione da incasso, grado di protezione IP65.
	N. deviatori unipolari per comando luce in esecuzione da incasso, grado di protezione IP40.
	N. inverteri unipolari per comando luce in esecuzione da incasso, grado di protezione IP40.
	Apparecchio illuminante ad incasso a parete per scatola 503, apparecchio a led autonomo con autodiagnostica e autonomia 2h, 0,2W, 6000K, 44lm, Grado di protezione IP65. Marca: Lenergy - Modello: Mini Glass (MC1001 o similari)
	Apparecchio illuminante ad incasso su controsoffitto 600x600 mm, apparecchio a led da 31W, 3000K, 387lm, Grado di protezione IP42/20. Marca: Sipro - Modello: R44 LED Panel H/E (150225-39 o similari)
	Apparecchio illuminante ad incasso su controsoffitto 600x600 mm, apparecchio a led da 40W, 3000K, 4746lm, Grado di protezione IP42/20. Marca: Sipro - Modello: R44 LED Panel H/E (150225-39 o similari)
	Apparecchio illuminante ad incasso su controsoffitto 413x mm, apparecchio a led da 14W, 3000K, 1702lm, Grado di protezione IP44/20. Marca: Sipro - Modello: 883 Compact C896 (154415-39 o similari)
	Apparecchio illuminante a soffitto 1190x72 mm, apparecchio a led da 35W, 3000K, 5580lm, Grado di protezione IP65. Marca: Sipro - Modello: 605 Disanlens CCT SWITCH (115561 o similari)
	Apparecchio illuminante a parete a parete, apparecchio a led autonomo con autodiagnostica e autonomia 3h, 6000K, 3200lm, Grado di protezione IP65. Marca: Lenergy - Modello: Dual LED (011301 o similari)
	Apparecchio illuminante ad incasso su controsoffitto 495 mm, apparecchio a led autonomo con autodiagnostica e autonomia di 1h da 0,2W, 6000K, 328lm, ottico asimmetrico per aorato, Grado di protezione IP42/20. Marca: Lenergy - Modello: Violett E05 (013309 o similari)
	Apparecchio illuminante ad incasso su controsoffitto 495 mm, apparecchio a led autonomo con autodiagnostica e autonomia di 1h da 0,2W, 6000K, 340lm, Grado di protezione IP42/20. Marca: Lenergy - Modello: Violett EVO (013309 o similari)
	Apparecchio illuminante a parete a soffitto 24x14 mm, apparecchio a led autonomo con autodiagnostica e autonomia 1h da 0,2W, 6000K, 450lm, Grado di protezione IP42. Marca: Lenergy - Modello: Violett EVO (013309 o similari)
	Apparecchio illuminante a parete a soffitto 24x14 mm, apparecchio a led autonomo con autodiagnostica e autonomia 1h da 0,2W, 6000K, 450lm, Grado di protezione IP42. Marca: Lenergy - Modello: Violett EVO (013309 o similari)
	Segnapia accessori impianto di illuminazione (E-N) luce di emergenza/notturna similinato da gruppo soccorritore centralizzato).



QUOTE INSTALLATIVE CONSIGLiate PER LE APPARECCHIATURE (SCALA 1:10)	
	PRESE A SPINA PER ALIMENTAZIONE APPLICAZIONI (DOME E SPINA GENCO)
	PULSANTE A FRONTE SOLARE PER VOCA DI SPINA PER LAMPE SOLLE PARELLE
	PRESE 3 FASIONI PER ALIMENTAZIONE PRESE ELETTRIC
	CONTROLLI E CAPIE ELETTRICI
	TENONATI INIBENTE
	COMANDI E PRESE VELLE ALTERNATIVE CON NIPER DI PRESE AUTO SUPERIORE A 9
	PRESE COMANDI SPINA 3 FASI DI SPINA DI SPINA E SPINA GENCO
	COMANDI LUCE ED ILLUMINAZIONE CONSOGLIATO 100.00
	COMANDI E PRESE IN TELECOMANDO CONSOGLIATO 80.00
	PRESE DI ENERGIA L.0. SPINA CONSOGLIATO 80.00
	CASSETTE DI TERMOISOLAZIONE MEMO. 115.00
	ALTEZZE MINIME PER PRESE A SPINA GENCO



**PIANO NAZIONALE DI RIPRESA E RESILIENZA**  
 MISSIONE 5 - COMPONENTE 2 - AMBITO INTERVENTO MISURA 2  
 INVESTIMENTO 1.3 HOUSING TEMPORANEO E STAZIONI DI POSTA - [M5C211.3.2]

**LLPP EDP 2022/078**  
**PROGETTO ESECUTIVO**

**RISTRUTTURAZIONE CON EFFICIENTAMENTO ENERGETICO EX GABELLI E CASSETTA EREMITANO**

N° Progetto P23024	CUP H64H2200160006	Elaborato 56-APPR-PE-D-IMP-DI-02-01 IMPIANTI ELETTRICI E SPECIALI Planimetria impianto elettrico Ex Gabelli
Data Febbraio 2024	LLPP 2022/078	Progettisti Rup Capo Settore
 MEG s.p.a. - Via S. Maria 15 - 00207 Roma (RM) - Tel. 06 47811400 - www.meg.it P.IVA 01500001000 - C.F. 01500001000		Arch. Diego Giaccon Dott. Danilo Guarti