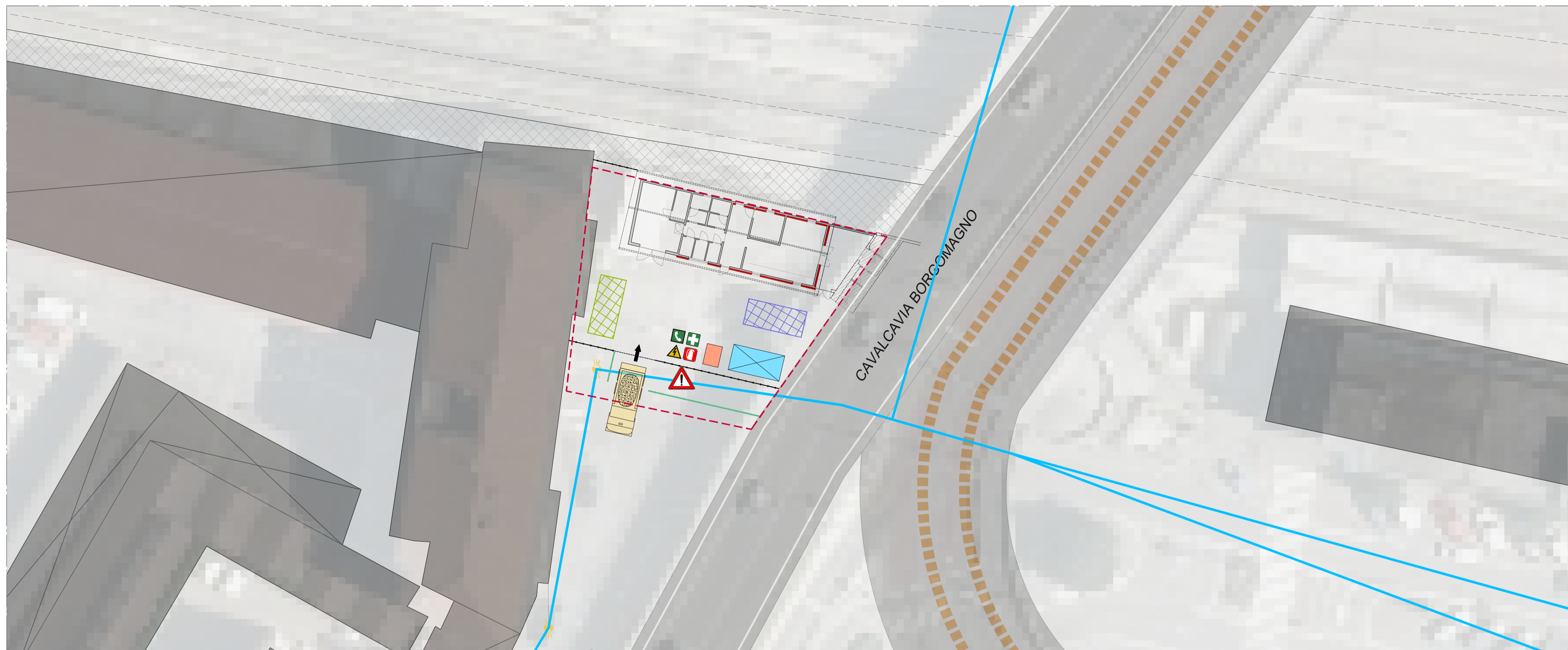


CASSETTA EREMITANO - LAYOUT DI CANTIERE
scala 1:250

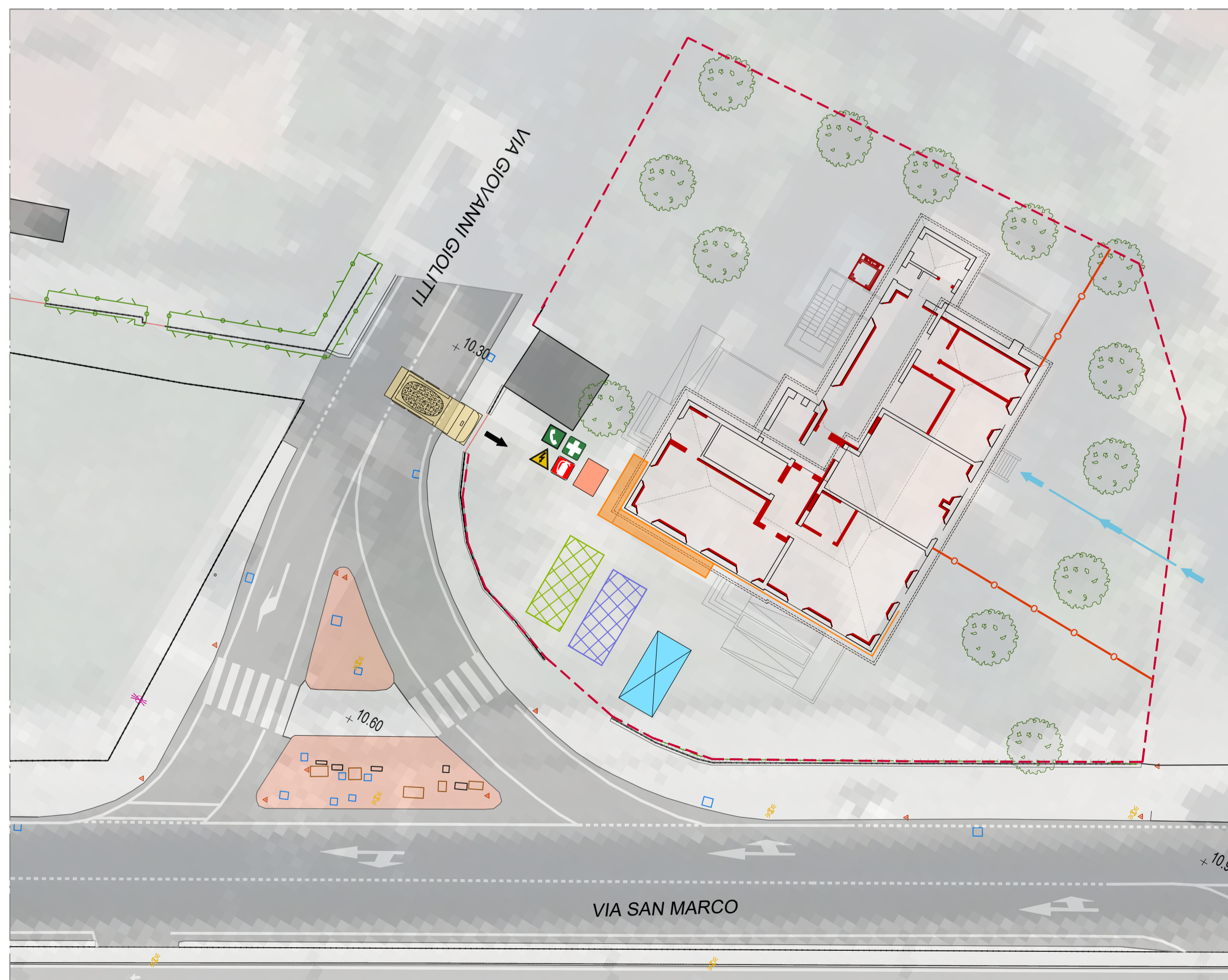


LEGENDA

- Area di intervento
- Caviddotto di Acegas-Aps Amga S.p.a. ad altezza circa 4 metri
- Lampione
- Recinzione esistente: new jersey e recinzione metallica
- Accesso ai fabbricati
- Archetto pedonale esistente
- Accesso pedonale garantito all'utenza esterna
- Box di cantiere
- Wc di cantiere
- Recinzione di cantiere
- Deposito nuovo materiale
- Deposito rifiuti
- Ponteggio a telaio
- Parapetto per lavori in copertura
- Area da puntellare al piano terra per il rifacimento del solaio
- Stanze del piano primo in cui verrà rifatto il solaio
- Area non oggetto di intervento
- Interventi edili di progetto



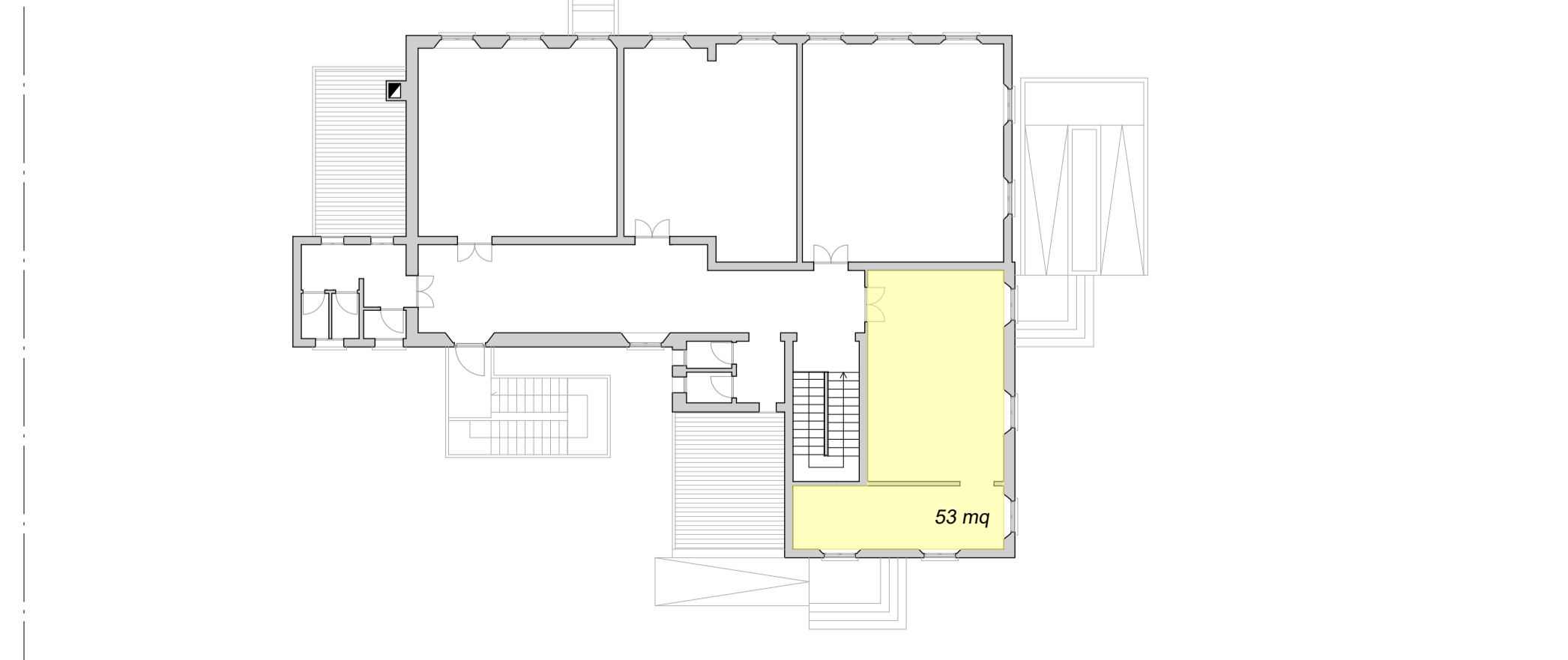
EX GABELLI - LAYOUT DI CANTIERE
scala 1:250



FOCUS GETTO MASSETTO - PIANO TERRA
scala 1:250



FOCUS GETTO MASSETTO - PIANO PRIMO
scala 1:250



PIANO NAZIONALE DI RIPRESA E RESILIENZA
MISSIONE 5 - COMPONENTE 2 - AMBITO INTERVENTO/MISURA 2
INVESTIMENTO 1.3 HOUSING TEMPORANEO E STAZIONI DI POSTA - [M5C2I1.3.2]

LLPP EDP 2022/078
PROGETTO ESECUTIVO

RISTRUTTURAZIONE CON EFFICIENTAMENTO ENERGETICO EX GABELLI E CASSETTA EREMITANO

N° Progetto P23024	CUP H64H22000160006	Elaborato 62-APPR-PE-E-SIC-DG-01 SICUREZZA Layout di cantiere
Data Febbraio 2024	LLPP 2022/078	
Progettisti 	Rup Arch. Diego Giacon	Capo Settore Dott. Danilo Guarti
<small>Meg.studio Srl via Roma, 55 - 35027 Noventa Padovana (PD) tel 049 7441430 - www.meg.studio info@meg.studio - meg.studio@pec.it</small>		