

INTERVENTI GENERALI ESTESI A TUTTE LE SUPERFICI:

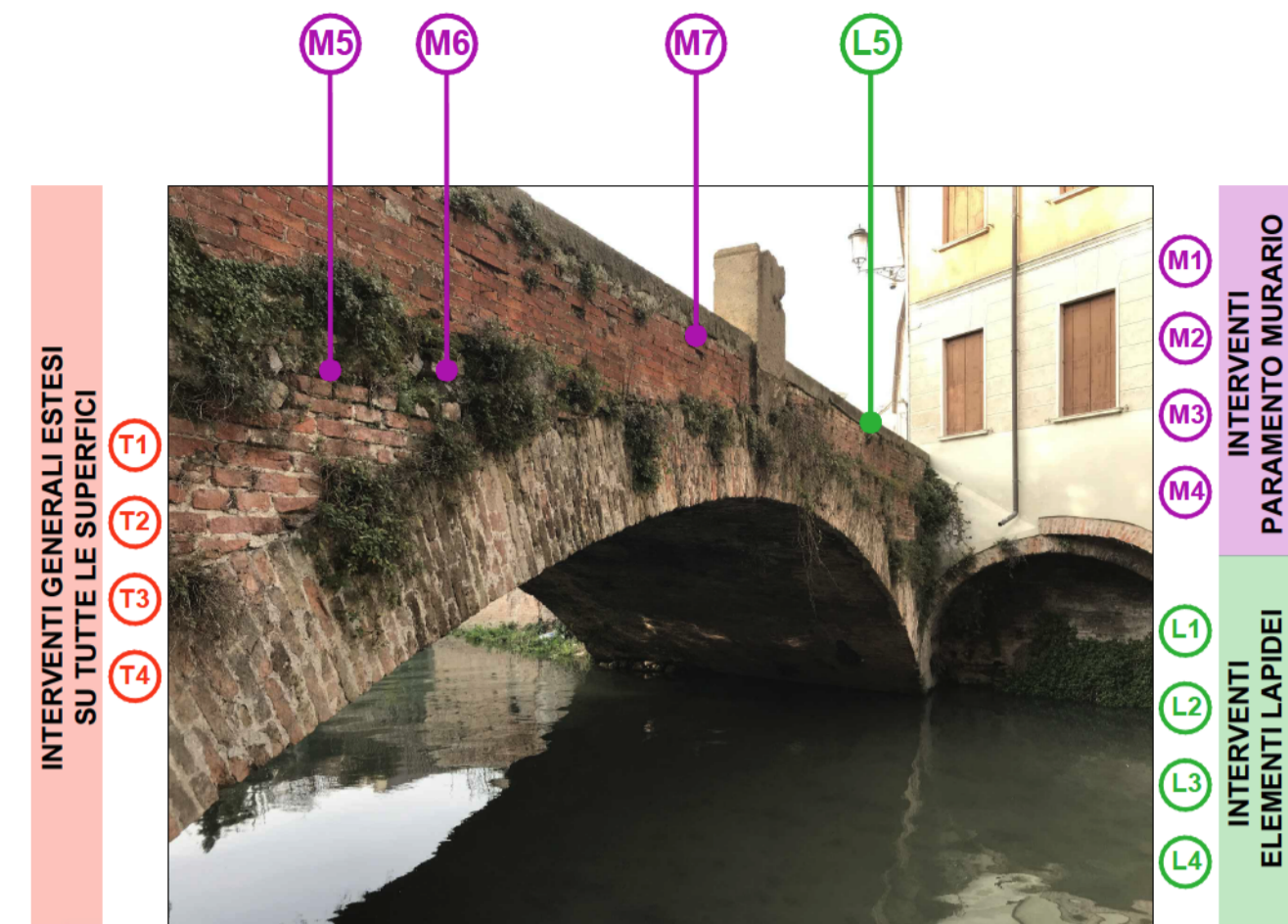
- T1** - Eliminazione delle vegetazione erbacea e arbustiva;
- T2** - Trattamento con specifico prodotto biocida;
- T3** - Lavaggio delle superfici con idropulitrice a bassa pressione;
- T4** - Trattamento finale con prodotto consolidante con proprietà idrorepellenti in solvente preceduto da trattamento con preservante per contrastare attacchi microbiologici.

INTERVENTI PARAMENTO MURARIO IN LATERIZIO:

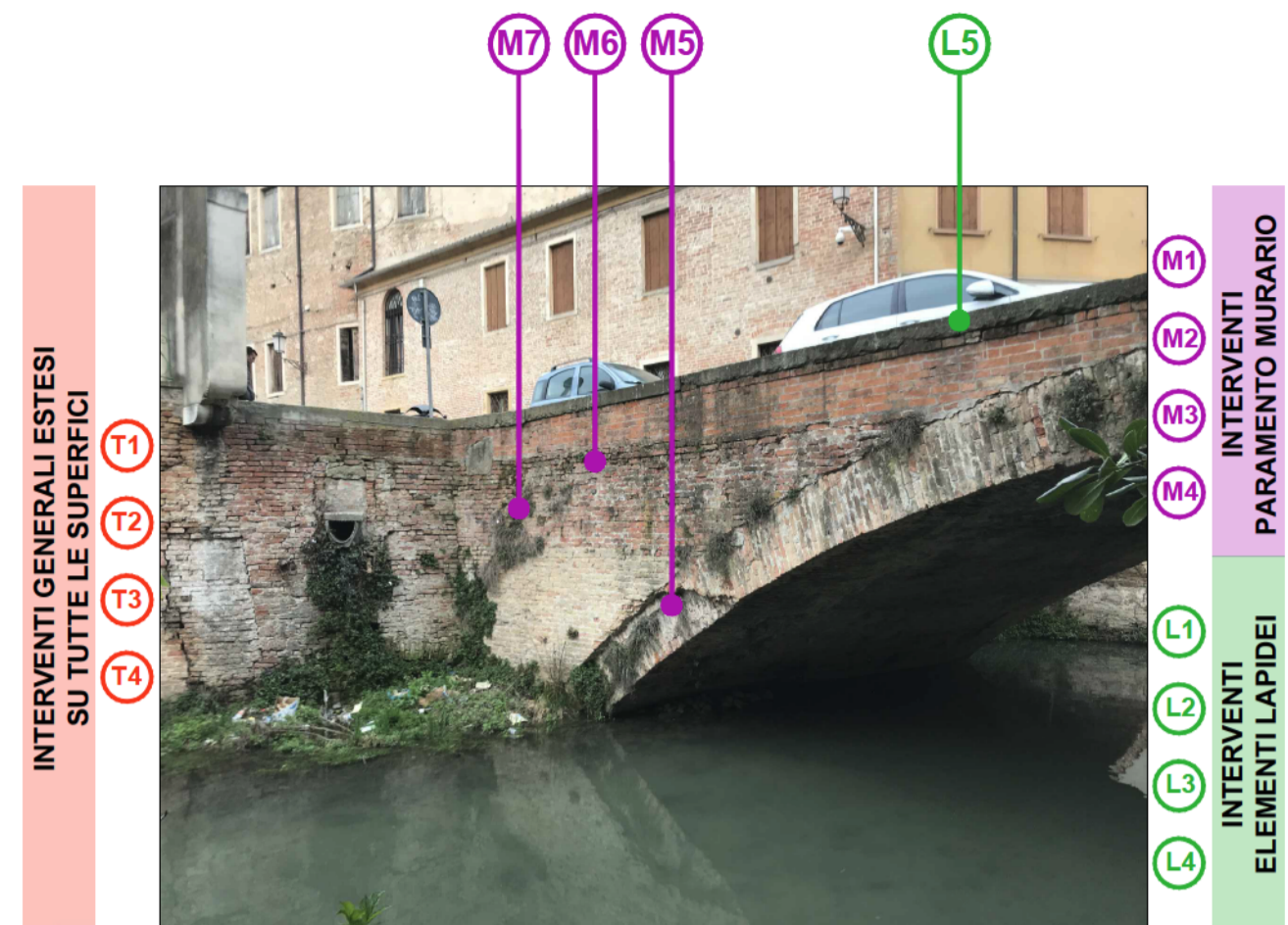
- M1** - Cauta rimozione da eseguire interamente a mano con l'ausilio di idonea attrezzatura manuale delle malte fortemente ammalorate e degradate;
- M2** - Desalinizzazione dei materiali mediante ripetute applicazioni di impacchi estrattivi sulle superfici in cui sono visibili patine saline o deterioramento provocato dai sali;
- M3** - In caso di depositi coerenti (croste, macchie, patine scure rimaste dopo il lavaggio), esecuzione di pulitura a impacco a base di AB57, sali quaternari o altri agenti complessanti supportati da cellulosa;
- M4** - Pulitura delle aree che presentino depositi coerenti, non diversamente rimovibili, tramite ausilio di micro aereo sabbiatrico con proiezione controllata a bassa pressione di inerti specifici per puliture artistiche;
- M5** - Sostituzione degli elementi in laterizio danneggiati e non più recuperabili con il metodo scuci-cuci;
- M6** - Giunti di allettamento e stilatatura con malta di allettamento composta da legante di calce idraulica naturale esente da cemento;
- M7** - Risarcitura di lacune e parti mancanti dei mattoni del paramento murario non oggetto di intervento di scuci-cuci.

INTERVENTI ELEMENTI LAPIDEI:

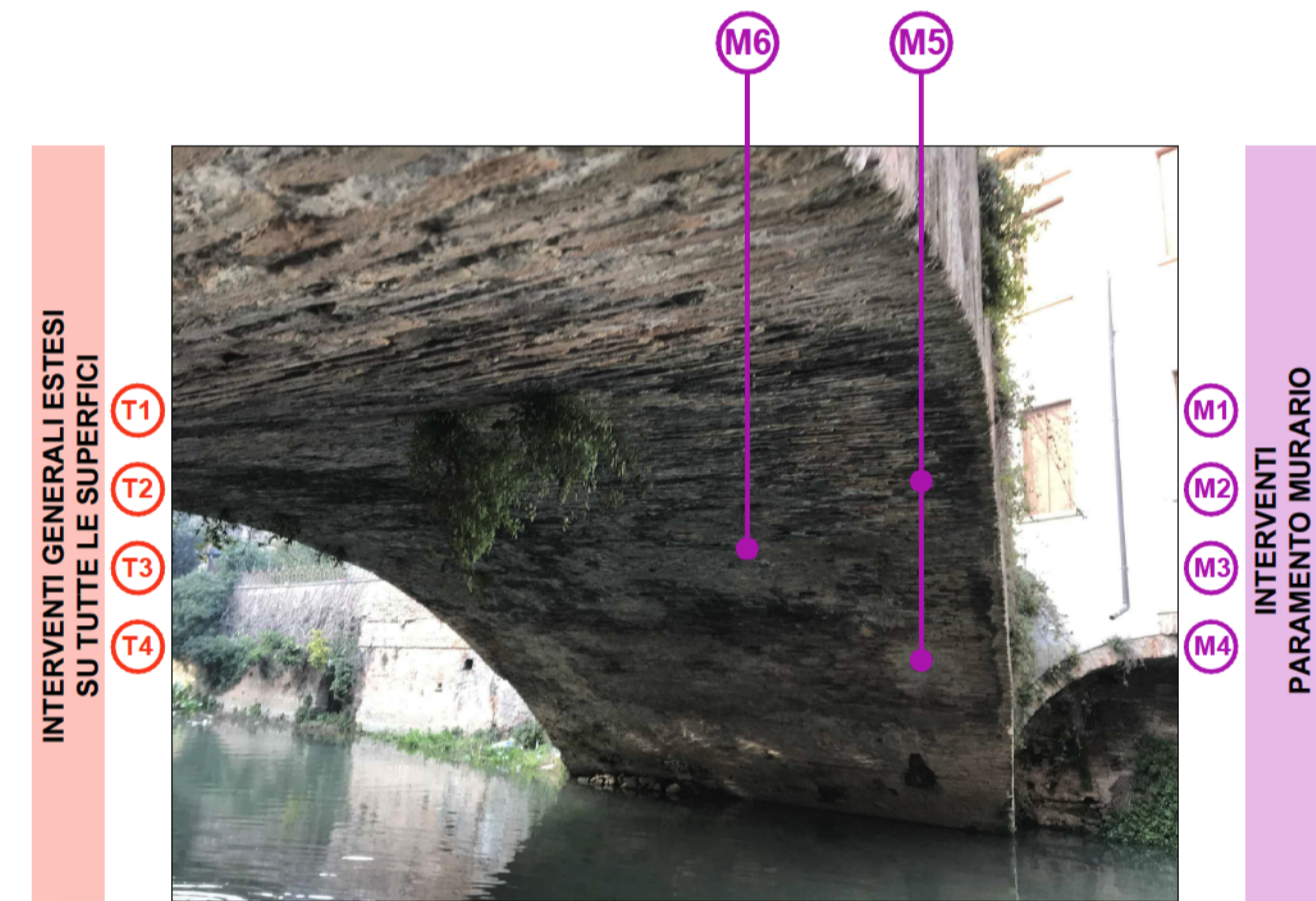
- L1** - Cauta rimozione da eseguire interamente a mano con l'ausilio di idonea attrezzatura manuale delle malte fortemente ammalorate e degradate;
- L2** - Asportazione di scritte vandaliche mediante azione combinata di tamponi imbevuti di solventi;
- L3** - In caso di depositi coerenti (croste, macchie, patine scure rimaste dopo il lavaggio), esecuzione di pulitura a impacco a base di AB57, sali quaternari o altri agenti complessanti supportati da cellulosa;
- L4** - Pulitura delle aree che presentino depositi coerenti, non diversamente rimovibili, tramite ausilio di micro aereo sabbiatrico con proiezione controllata a bassa pressione di inerti specifici per puliture artistiche;
- L5** - Giunti di allettamento e stilatatura con malta di allettamento composta da legante di calce idraulica naturale esente da cemento.



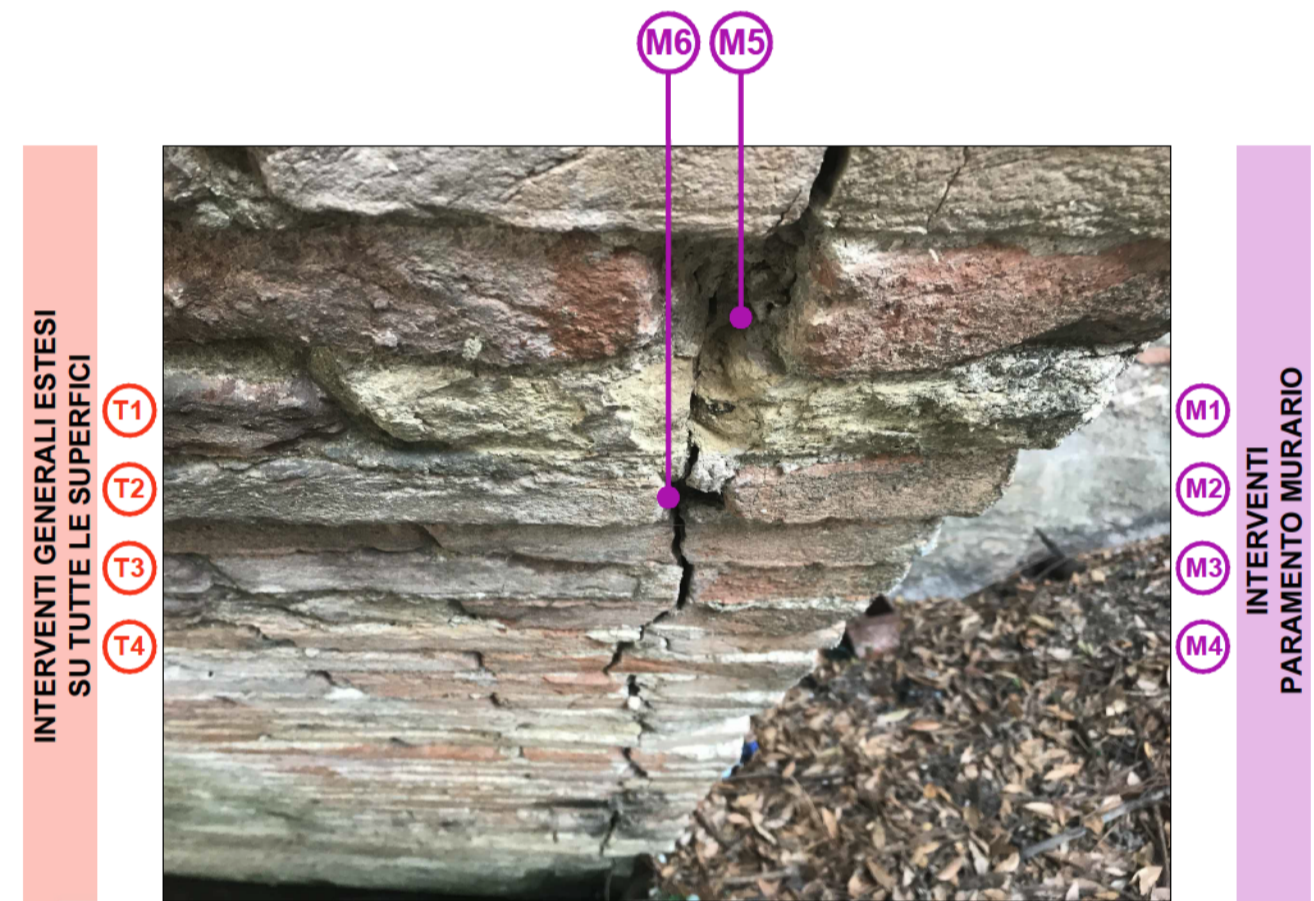
PROSPETTO DI MONTE



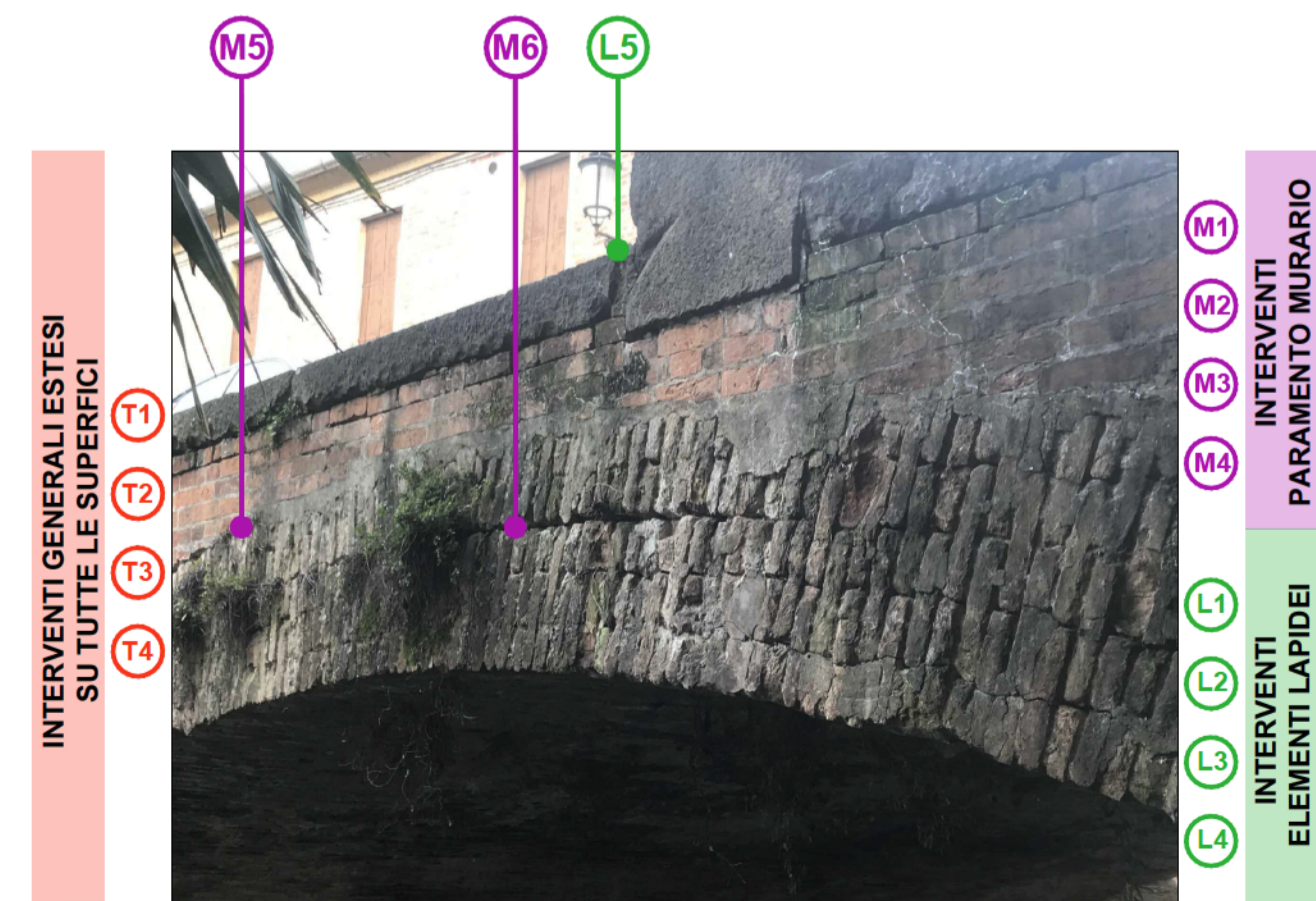
SPALLA IN SINISTRA DI VALLE



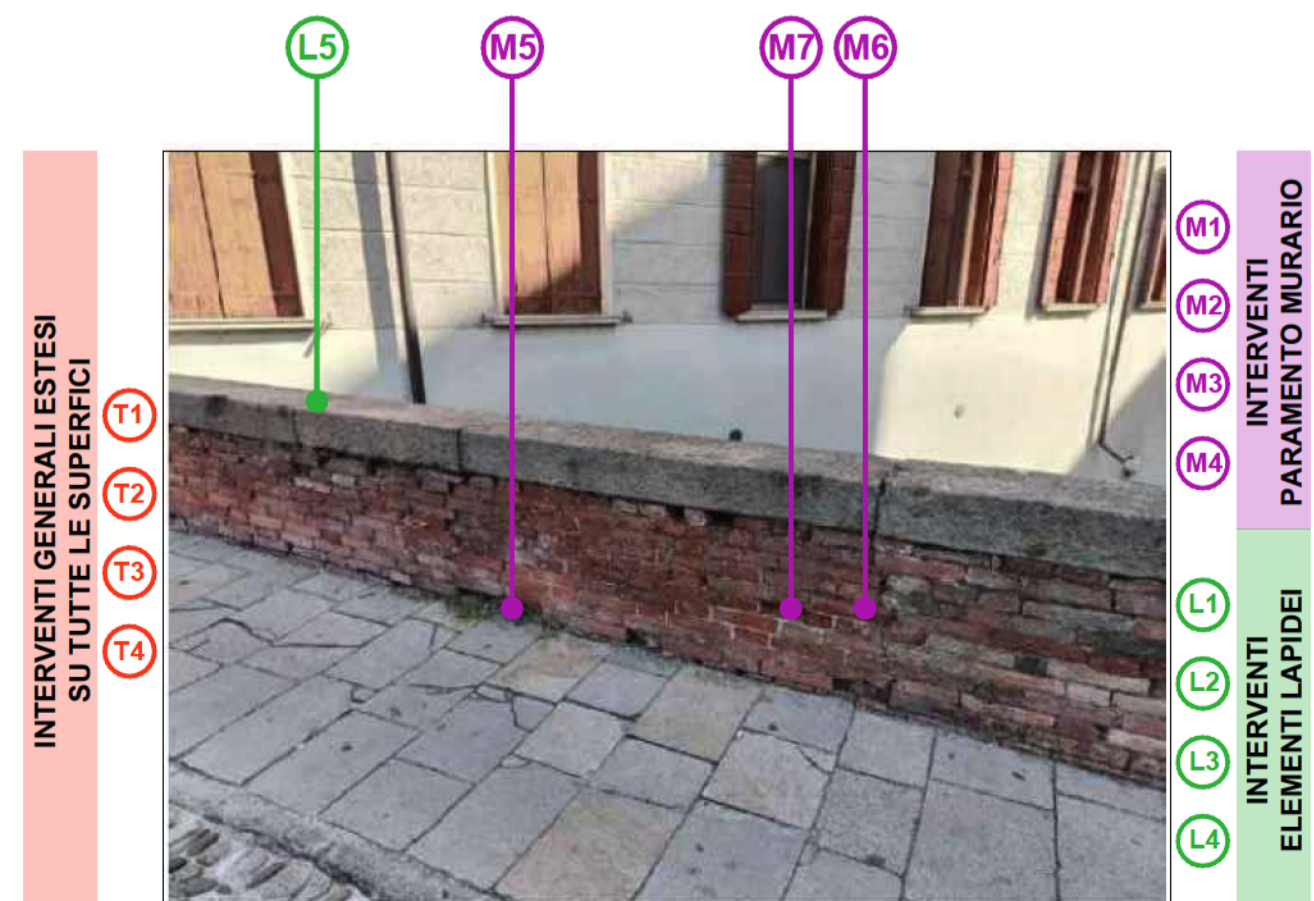
INTRADOSSO ARCATA



DETTAGLIO INTRADOSSO ARCATA

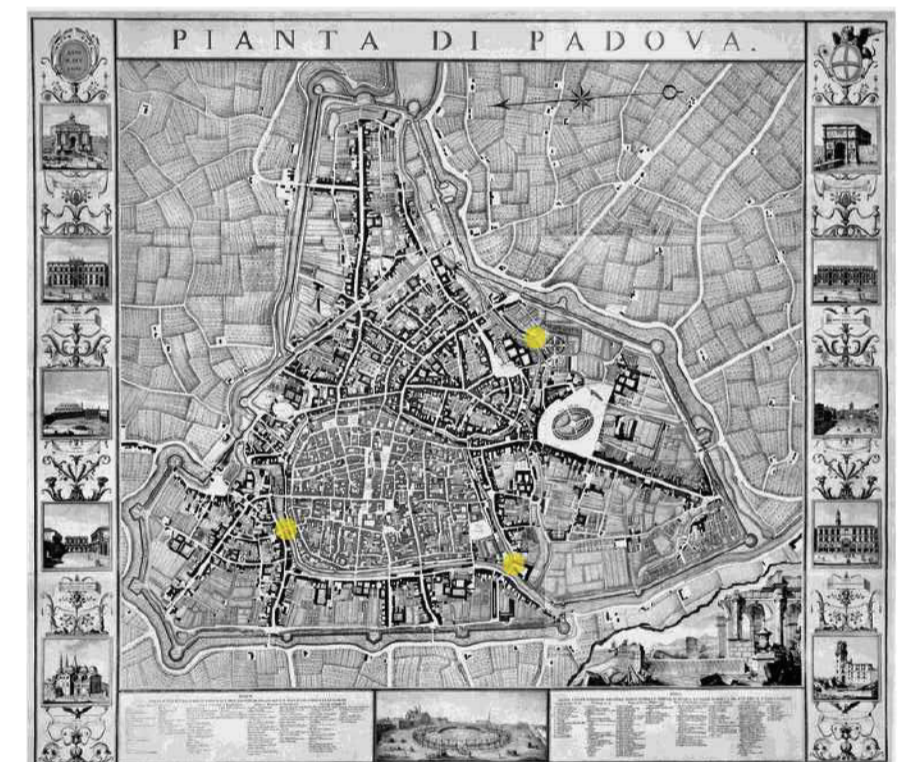


ARCATA PARAPETTO E COPERTINA DI MONTE



PARAPETTO INTERNO DI MONTE

PIANO NAZIONALE DI RIPRESA E RESILIENZA
 Missione 2 Componente C4 Investimento 2.2



MANUTENZIONE STRAORDINARIA SU PONTI E VIADOTTI INTERVENTI MANUTENTIVI SUI PONTI CITTADINI IN MURATURA
 CUP: H97H20001060001

PROGETTO ESECUTIVO

CODICE OPERA		DATA
LLPP OPI2020-045		NOVEMBRE 2022
DESCRIZIONE ELABORATO PONTE DEL MAGLIO		NUMERO 2.10.1
STATO DI PROGETTO - ABACO DEGLI INTERVENTI		
I PROGETTISTI	IL RESPONSABILE UNICO DEL PROCEDIMENTO	IL CAPO SETTORE
Ing. Fabio Muraro Arch. Francesco Casini	Ing. Roberto Piccolo	Ing. Matteo Banfi