

FOTO 1 - Vista generale



FOTO 2 - Prospetto di monte



FOTO 3 - Volta in sinistra idraulica

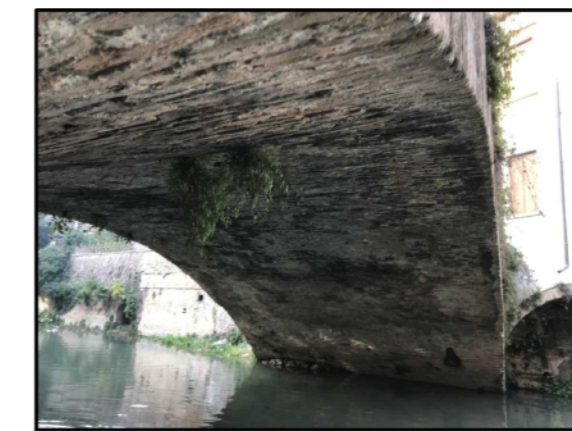
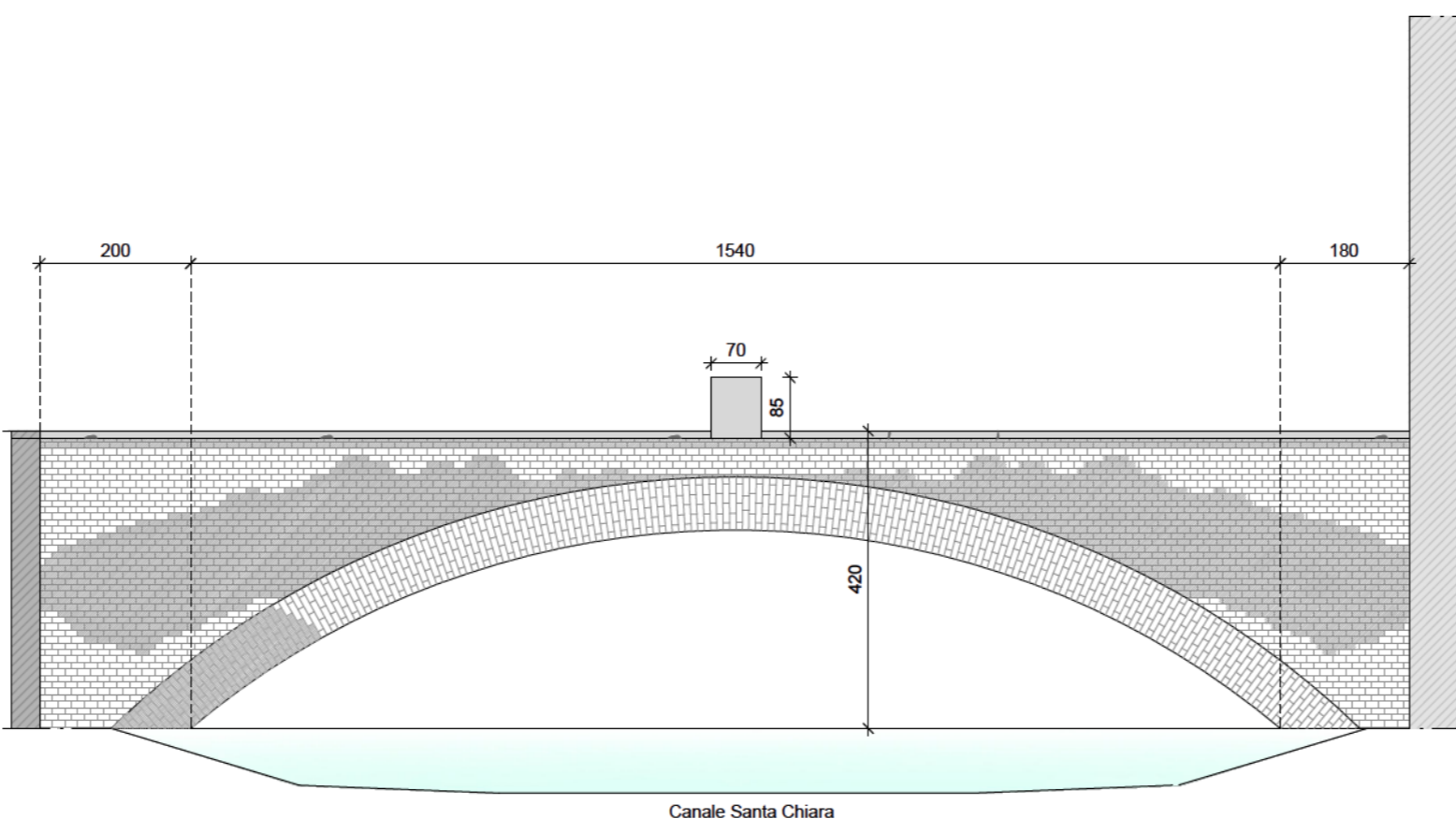
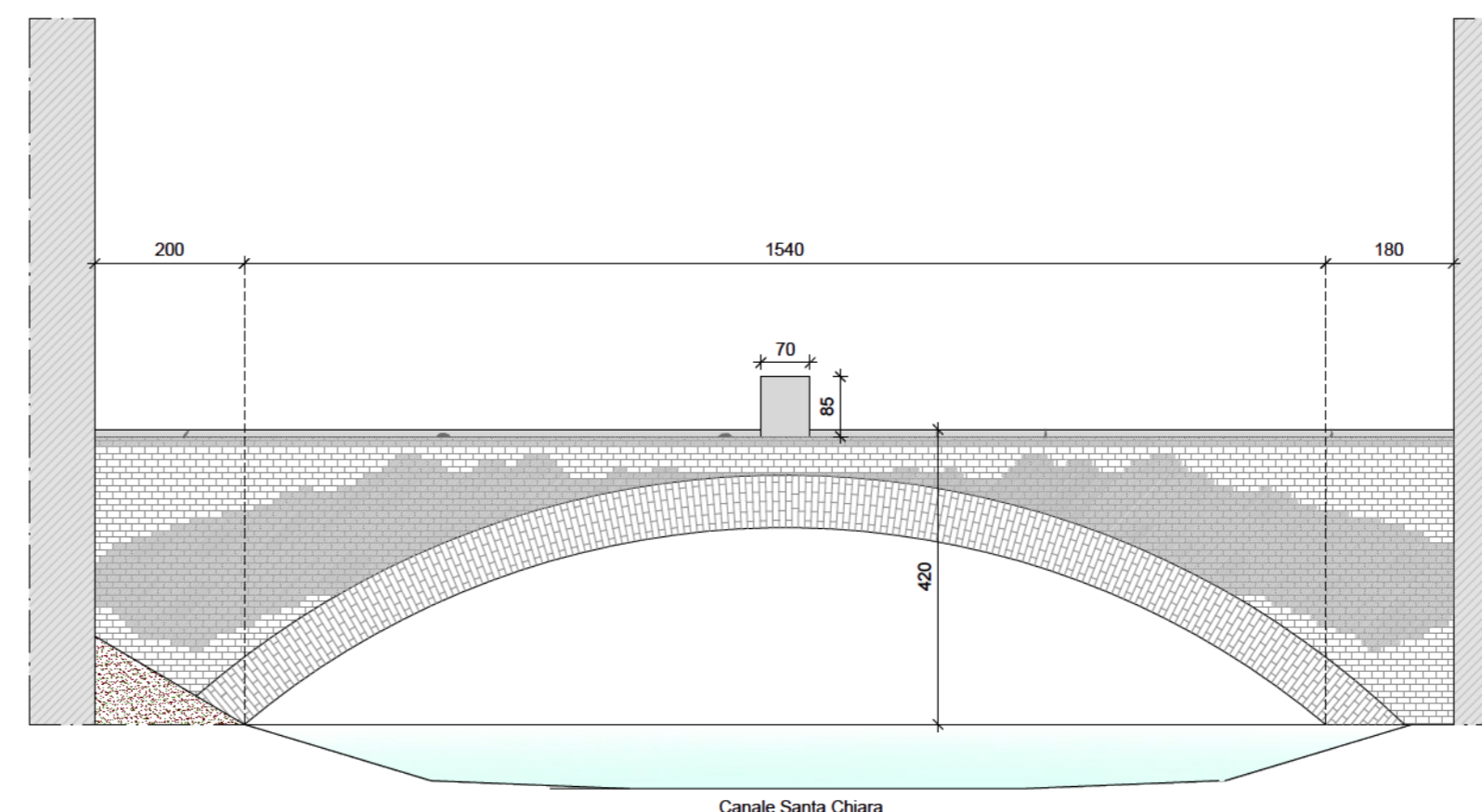


FOTO 4 - Intradosso della volta



Canale Santa Chiara



Canale Santa Chiara



FOTO 5 - Spalla in sinistra di valle



FOTO 6 - Particolare arco volta lato di monte

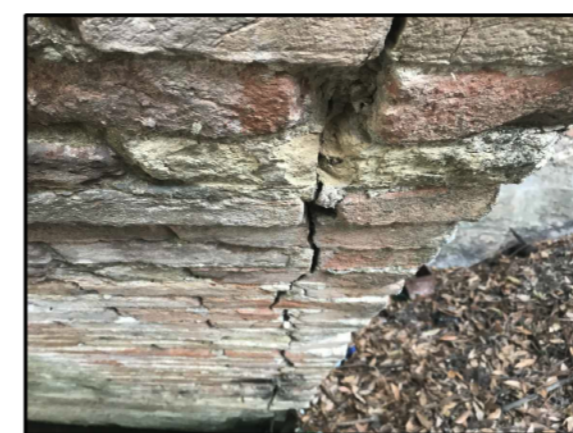
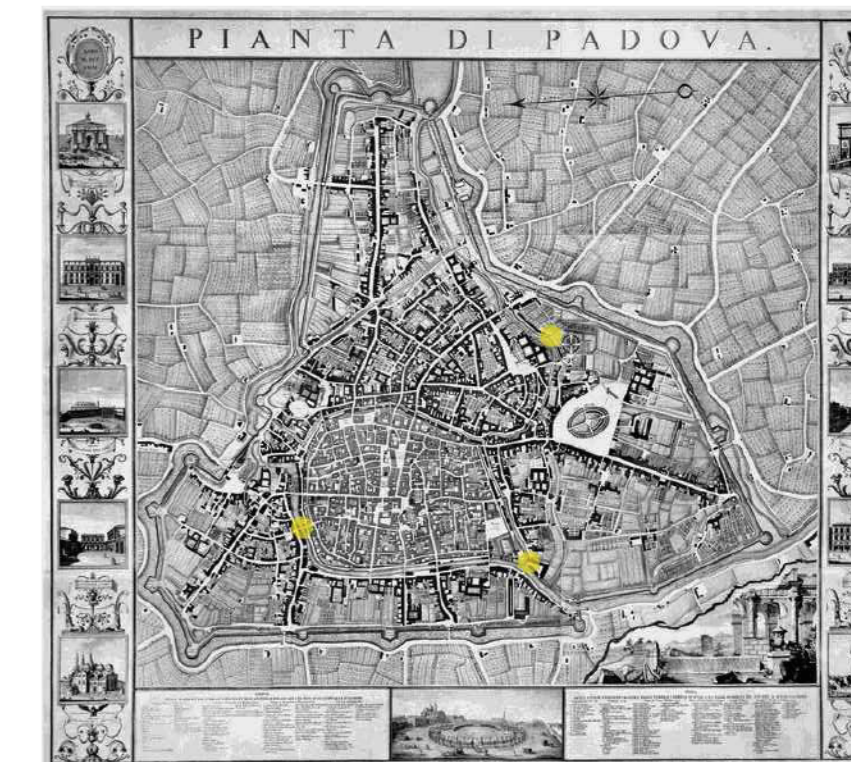


FOTO 7 - Particolare arco di valle



FOTO 8 - Particolare spalla di valle

PIANO NAZIONALE DI RIPRESA E RESILIENZA  
Missione 2 Componente C4 Investimento 2.2



MANUTENZIONE STRAORDINARIA SU PONTI E VIADOTTI INTERVENTI MANUTENTIVI SUI PONTI CITTADINI IN MURATURA  
CUP: H97H20001060001

PROGETTO ESECUTIVO

CODICE OPERA		DATA
LLPP OPI2020-045		NOVEMBRE 2022
DESCRIZIONE ELABORATO <b>PONTE DEL MAGLIO</b>		NUMERO <b>2.9.1</b>
STATO DI FATTO - PIANTA PROFILI VISTE FOTOGRAFICHE		SCALA 1:100/250
I PROGETTISTI Ing. Fabio Muraro Arch. Francesco Casini	IL RESPONSABILE UNICO DEL PROCEDIMENTO Ing. Roberto Piccolo	IL CAPO SETTORE Ing. Matteo Banfi