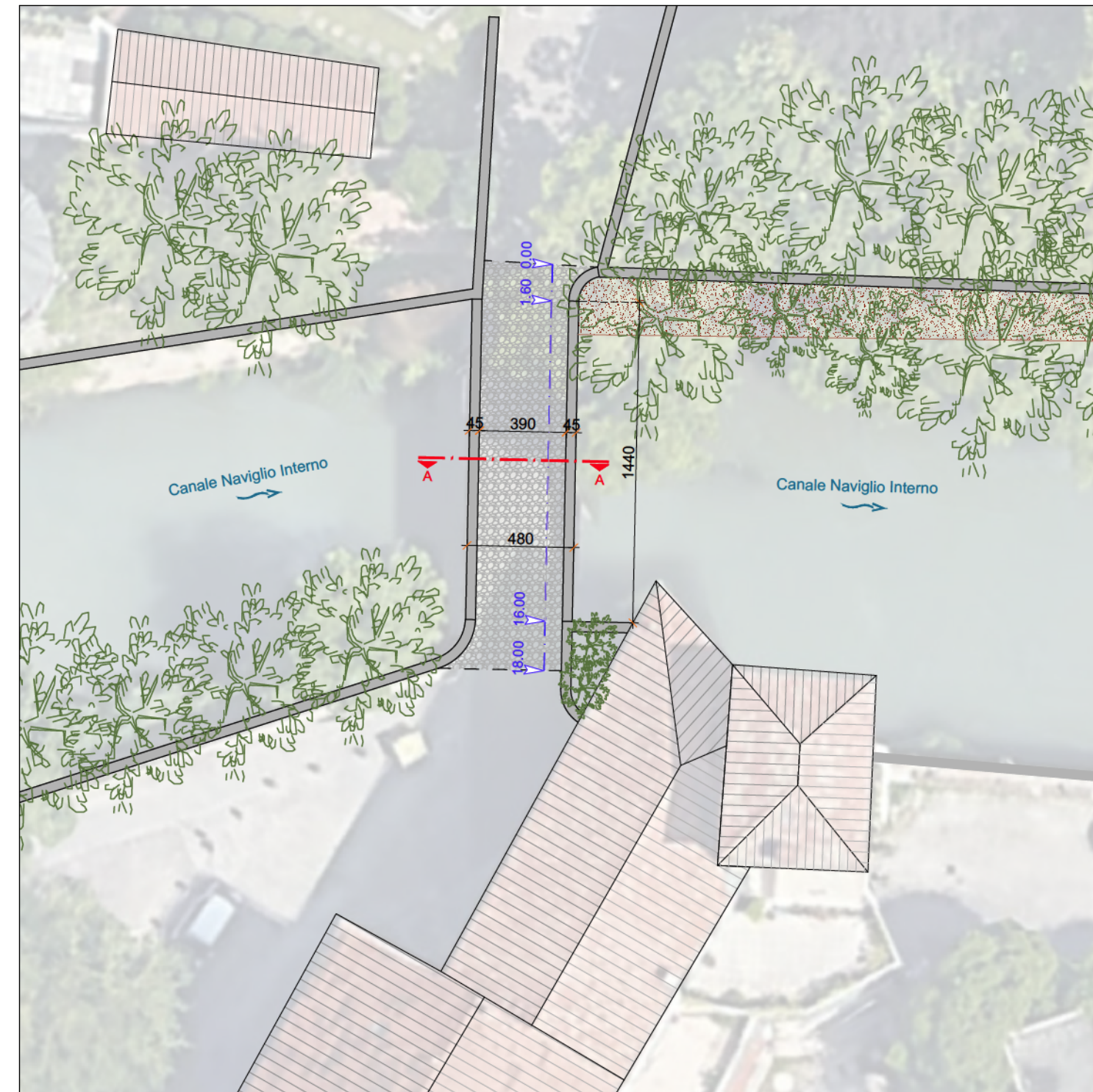


STATO DI FATTO - PIANTA  
Scala 1:250



SEZIONE TRASVERSALE A-A  
Scala 1:100

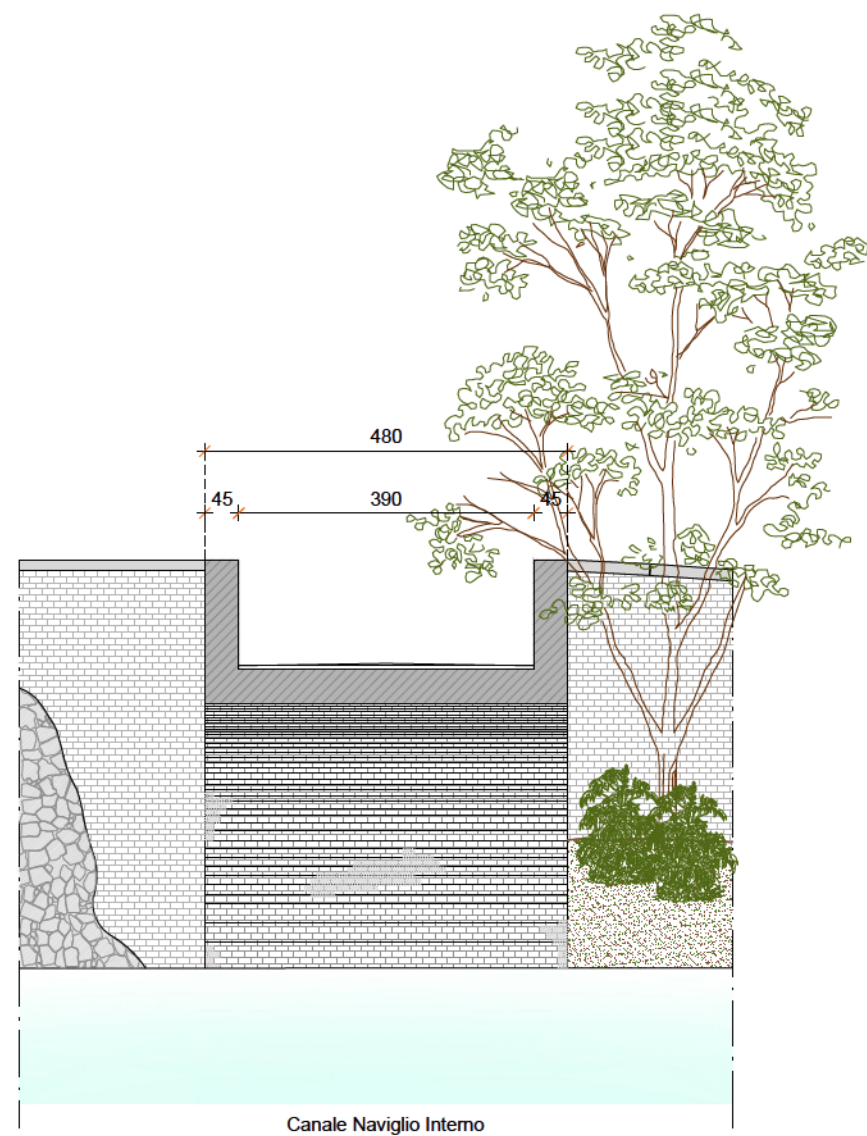


FOTO 1 - Prospetto di monte



FOTO 2 - Prospetto di valle

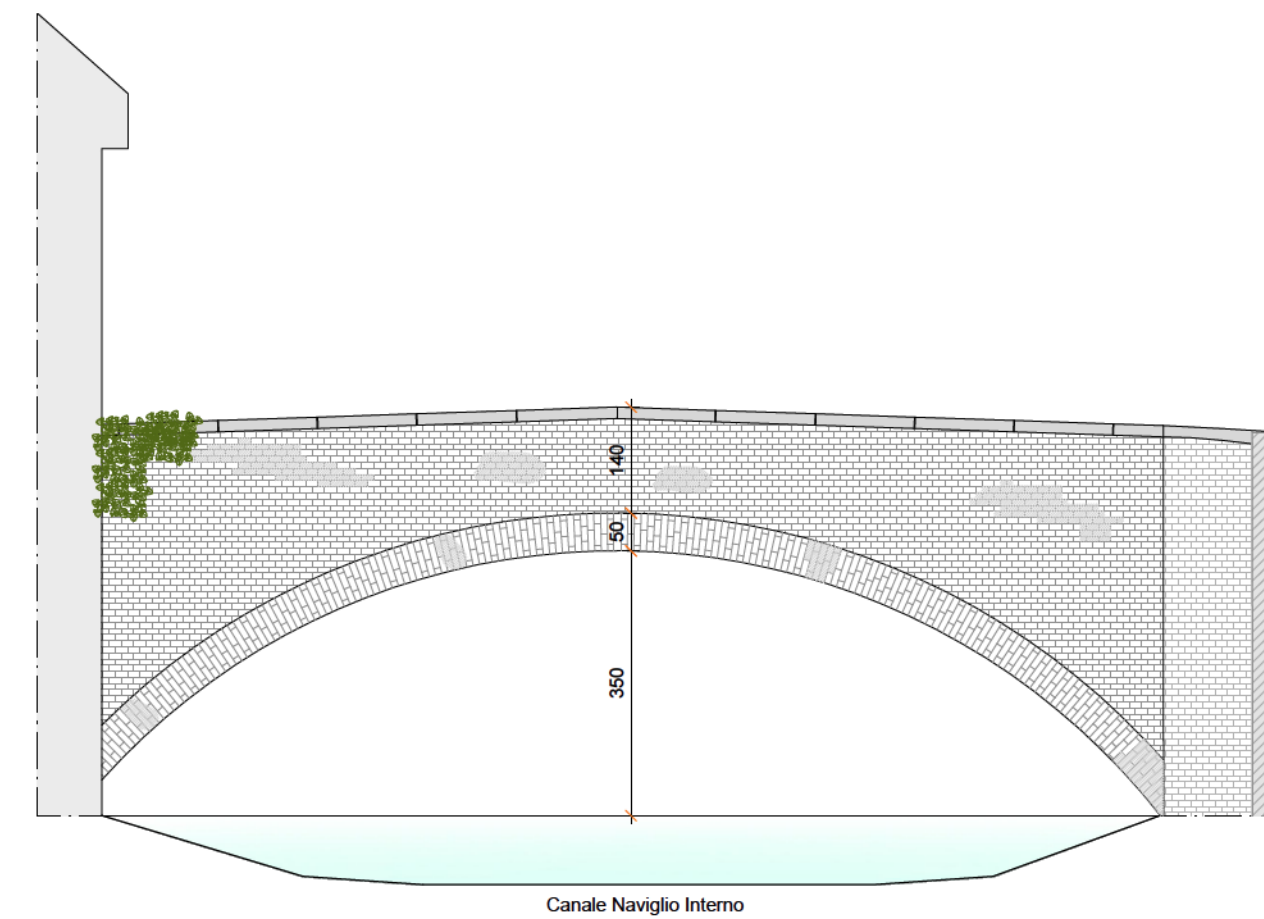


FOTO 3 - Particolare volta di monte



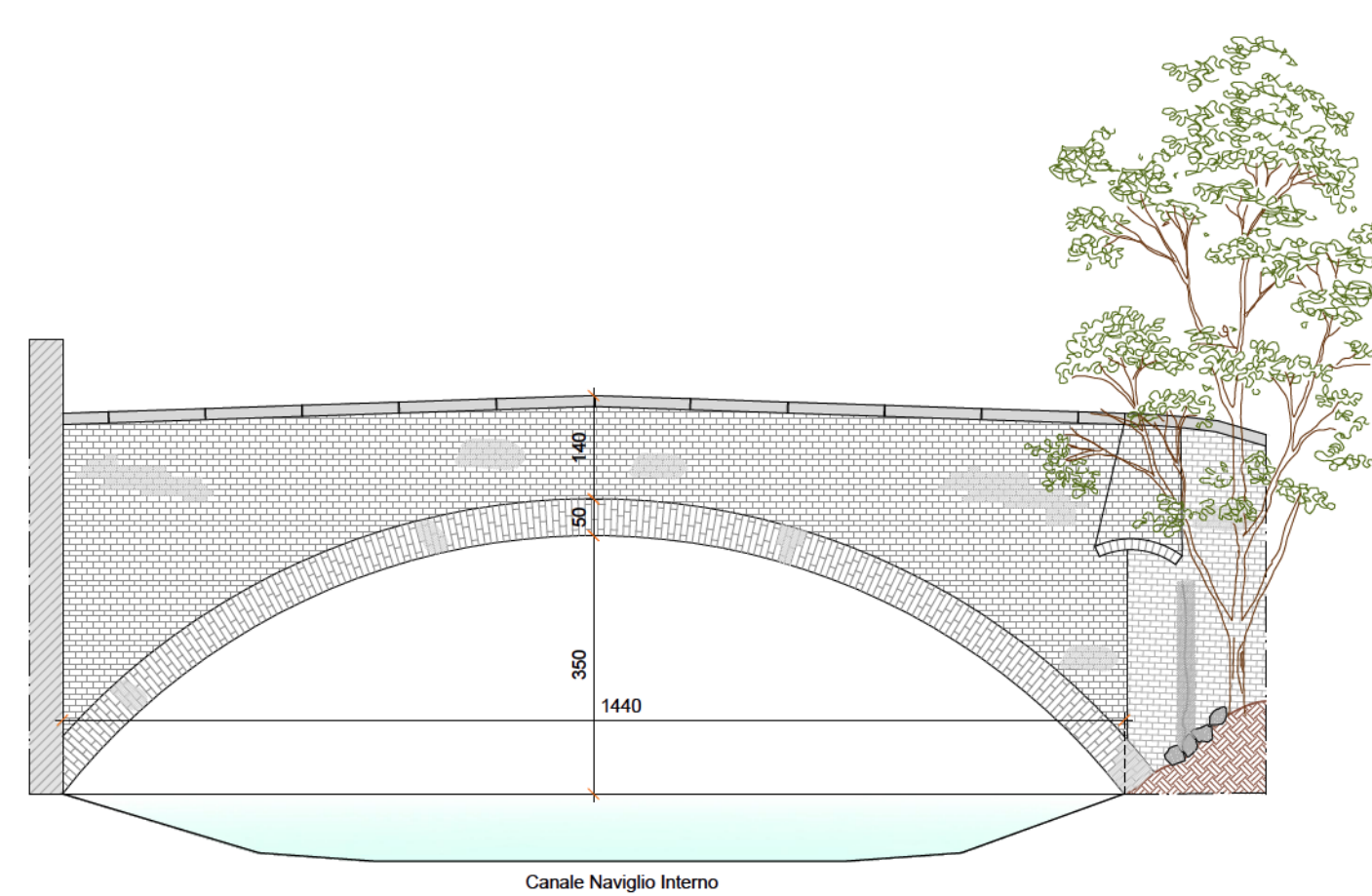
FOTO 4 - Intradosso volta in destra

PROSPETTO DI VALLE  
Scala 1:100



Canale Naviglio Interno

PROSPETTO DI MONTE  
Scala 1:100



Canale Naviglio Interno



FOTO 5 - Intradosso volta in sinistra



FOTO 6 - Particolare volta di monte in sinistra



FOTO 7 - Particolare spalla di monte



FOTO 8 - Particolare spalla di valle in sinistra



Finanziato dall'Unione europea NextGenerationEU

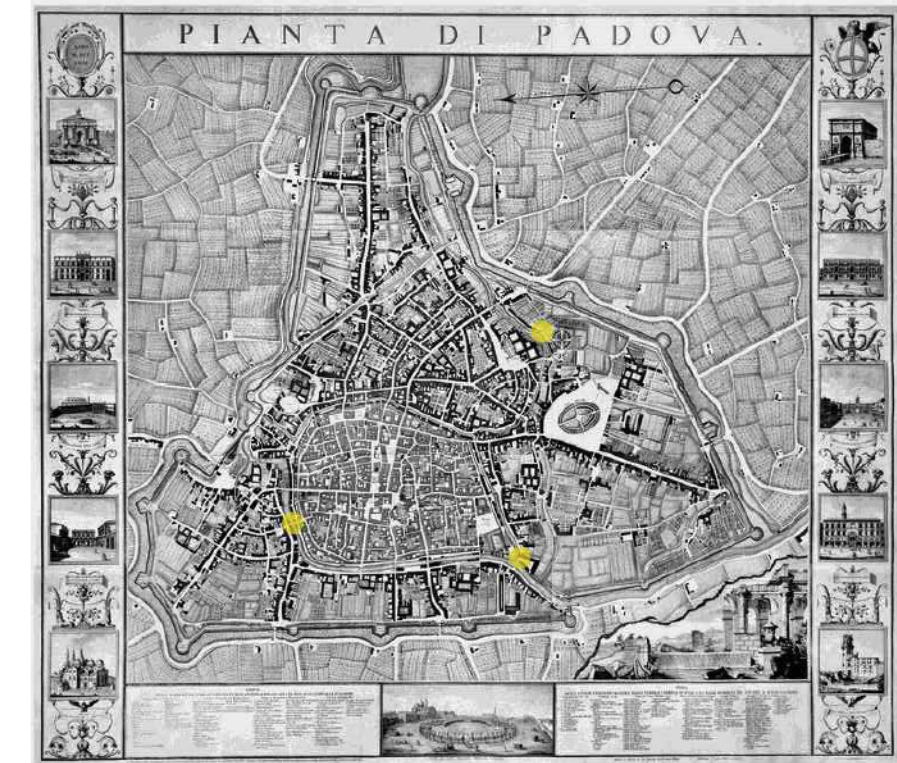


MINISTERO DELL'INTERNO



COMUNE DI PADOVA

PIANO NAZIONALE DI RIPRESA E RESILIENZA  
Missione 2 Componente C4 Investimento 2.2



MANUTENZIONE STRAORDINARIA SU PONTI E VIADOTTI INTERVENTI MANUTENTIVI SUI PONTI CITTADINI IN MURATURA  
CUP: H97H20001060001

PROGETTO ESECUTIVO

CODICE OPERA		DATA
LLPP OPI2020-045		NOVEMBRE 2022
DESCRIZIONE ELABORATO PONTE DELL'OSSERVATORIO		NUMERO SCALA
STATO DI FATTO - PIANTA PROFILI VISTE FOTOGRAFICHE		<b>4.9.1</b> 1:100/250
I PROGETTISTI	IL RESPONSABILE UNICO DEL PROCEDIMENTO	IL CAPO SETTORE
Ing. Fabio Muraro Arch. Francesco Casini	Ing. Roberto Piccolo	Ing. Matteo Banfi