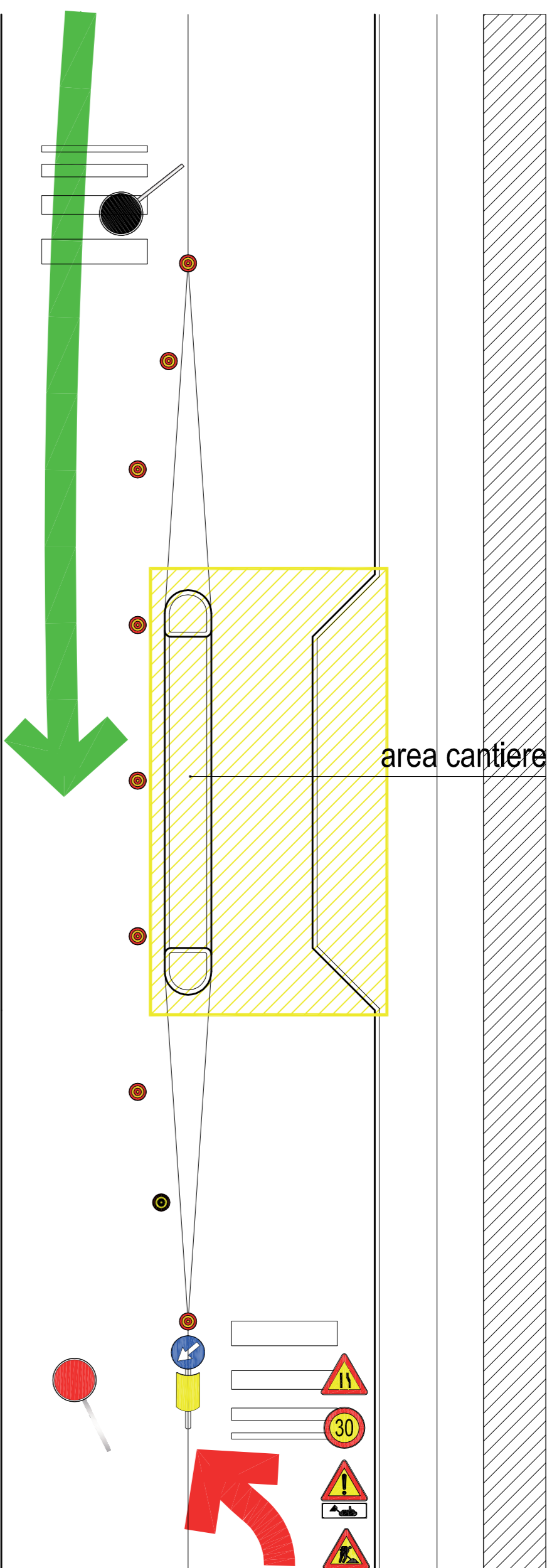
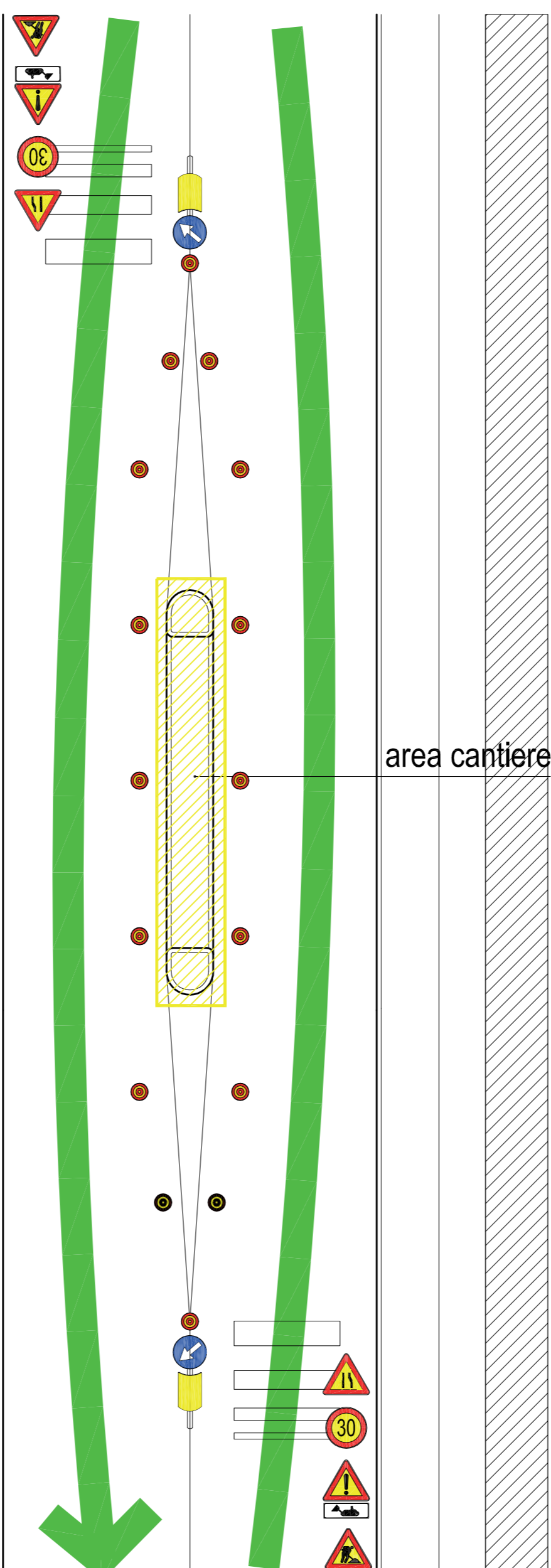


STRADA A DOPPIO SENSO DI CIRCOLAZIONE CON DUE CORSIE
CANTIERE LATERALE MEZZA CARREGGIATA



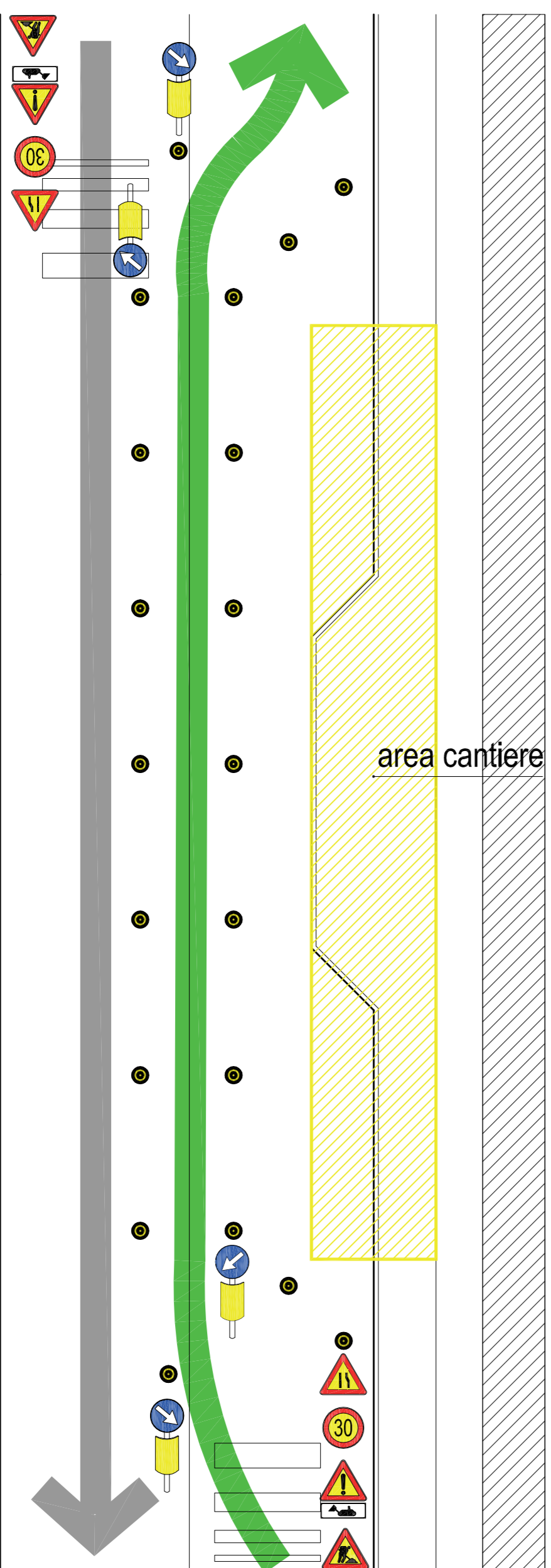
la carreggiata è di 2,75 m; è possibile ridurre a 2,50 m se è interdetto il transito di trasporto pesante e pubblico collettivo per il periodo di cantiere

STRADA A DOPPIO SENSO DI CIRCOLAZIONE CON DUE CORSIE
CANTIERE MOBILE CENTRO CARREGGIATA

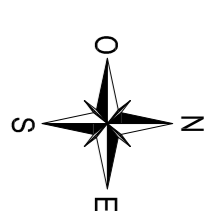


la carreggiata è di 2,75 m; è possibile ridurre a 2,50 m se è interdetto il transito di trasporto pesante e pubblico collettivo per il periodo di cantiere

STRADA A DOPPIO SENSO DI CIRCOLAZIONE CON DUE CORSIE
CANTIERE MOBILE AI LATI DELLA CARREGGIATA



se la carreggiata è maggiore di 5,50 m, è possibile mantenere una strada a doppio senso di marcia



COMUNE DI PADOVA

AREA LL.PP.
Settore Opere Infrastrutturali, Manutenzioni e Arredo Urbano
Servizio Infrastrutture

- PROMIX -

INTERVENTI per la SICUREZZA STRADALE e la
PROMISCUITA' SOSTENIBILE nell'AREA PADOVANA

INTERVENTI SU VIA SAN MARCO

2° LOTTO

dal ponte Darwin a via Einaudi



N° Progetto
000
nome file
Promix2-Progetto_Edwg
ottobre 2016

CUP
H91B15000590004
LUPP
OPF 2016/001

Elaborato
14
PROGETTO
SCHEMI SICUREZZA

Progettisti
arch. Alberto Marescotti
geom. Daniele Pettenello

Rup
Ing. Massimo Benvenuti

Capo Settore
arch. Luigino Gemaro

Capo Area
arch. Luigino Gemaro