



COMUNE DI PADOVA

AREA LL.PP.

Settore Opere Infrastrutturali, Manutenzioni e Arredo Urbano
Servizio Infrastrutture

- PROMIX -

INTERVENTI per la SICUREZZA STRADALE e la
PROMISCUITA' SOSTENIBILE nell'AREA PADOVANA

INTERVENTI SU VIA SAN MARCO

2° LOTTO

dal ponte Darwin a via Einaudi



N° Progetto
000

nome file
Promix2-Progetto E.dwg

ottobre 2016

CUP
H91B15000590004

LLPP
OPI 2016/001

Elaborato

N

PIANO DI SICUREZZA E DI COORDINAMENTO
SCHEDE, APPENDICI E ALLEGATI

Progettisti

arch. Alberto Marescotti
geom. Daniele Pettenello

Rup

ing. Massimo Benvenuti

Capo Settore

arch. Luigino Gennaro

Capo Area

arch. Luigino Gennaro

INTERVENTI SU VIA SAN MARCO – 2° lotto

dal ponte Darwin a via Einaudi

PSC – Schede, Appendici e Allegati

INDICE

PROMIX – INTERVENTI per la SICUREZZA STRADALE e la PROMISCUITÀ SOSTENIBILE nell'AREA PADOVANA

INTERVENTI SU VIA SAN MARCO – 2° lotto

dal ponte Darwin a via Einaudi

PIANO DI SICUREZZA E COORDINAMENTO – D.Lgs.81/08

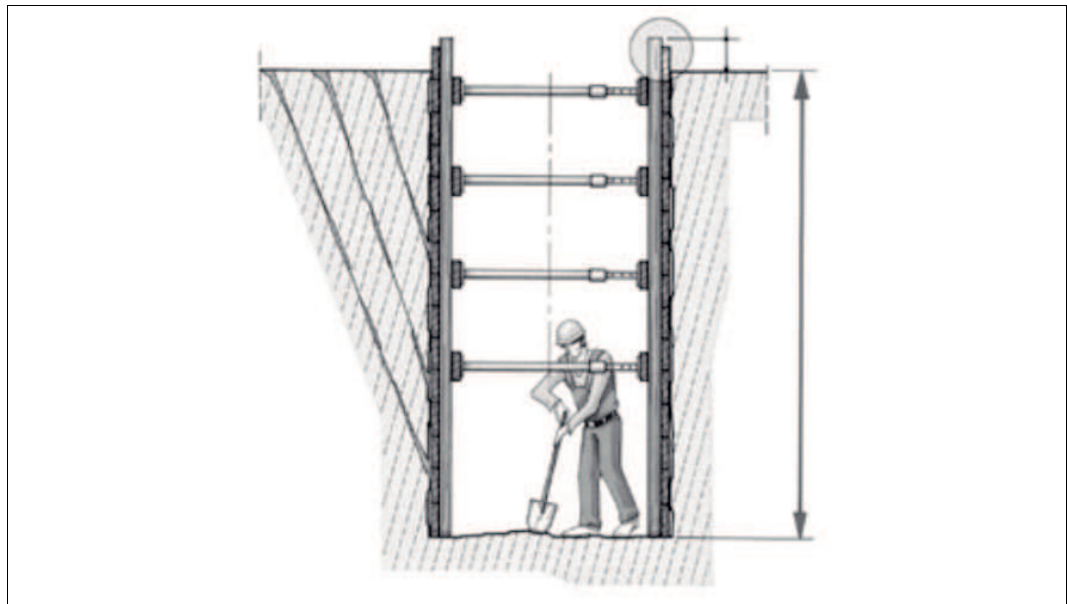
PSC – Schede, Appendici e Allegati

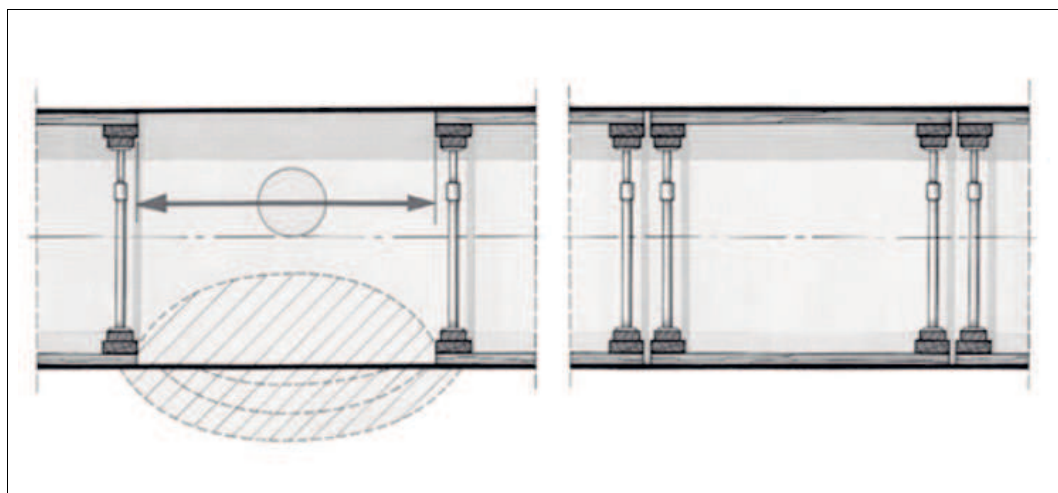
1	Schema 1-2.....	2
2	Schema 3.....	3
3	Schema 4.....	4
4	Schema 5.....	5
5	Schema 6.....	5
6	Schema 7.....	6
7	Schema 8.....	6
8	Schema 9.....	7
9	Schema 10.....	8
10	Schema 11.....	8
11	Schema 12.....	9
12	Mod. 1	10
13	Mod. 2	11
14	Mod. 3	12
15	Mod. 4a.....	13
16	Mod. 4b	14
17	Mod. 4c.....	15
18	Mod. 5	16
19	Schema Notifica Preliminare.....	19

1 SCHEMA 1-2

Per scavi in sezione ristretta:

- qualora le pareti siano tali da non consentire il natural declivio (con profondità maggiore di 1,5 metri) è necessario disporre specifica armatura di protezione;
- l'armatura deve sporgere dal piano di campagna di minimo 30 cm, al fine di evitare la caduta nel vuoto di persone o materiali;
- più armature devono essere disposte una di seguito all'altra senza interruzione, al fine di non avere pareti dello scavo a rischio di frana o smottamento, con conseguente pericolo per la sicurezza dei lavoratori che vi operano.





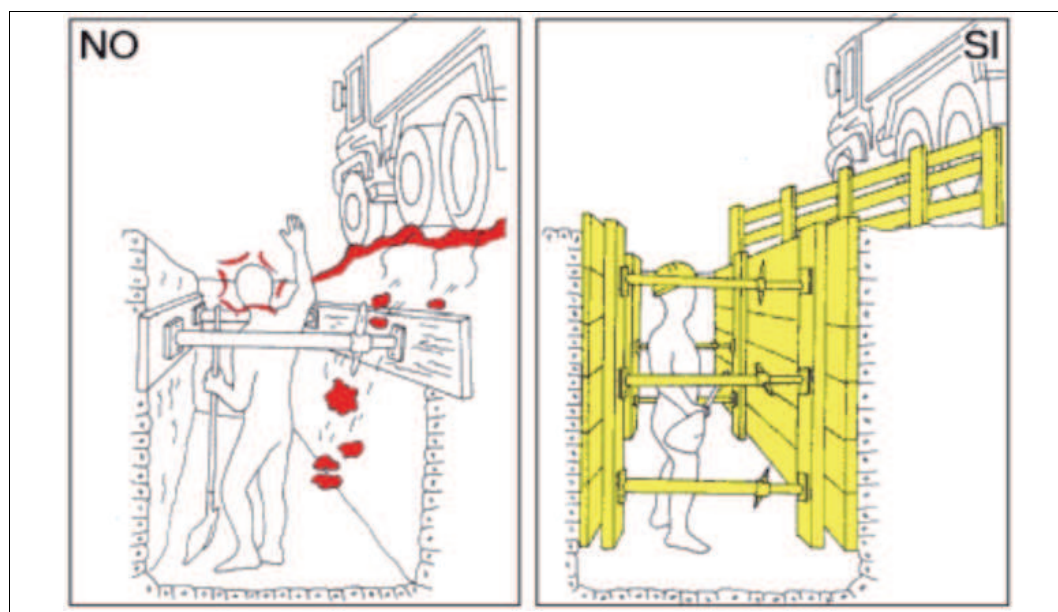
2 SCHEMA 3

In presenza di scavi disporre in posizione adeguata e sicura le macchine e gli attrezzi. I mezzi di cantiere e i depositi, in particolare devono essere collocati in funzione della procedura di scavo, della movimentazione e transito degli stessi.

I mezzi di cantiere dovranno mantenere adeguata distanza di sicurezza da bordo scavo.

È obbligatoria la predisposizione di strutture di sostegno nelle aree e nelle vie di passaggio di macchine e mezzi (ad esempio puntellatura, sostegno a scarpa, paratie, pendenze particolari, in funzione della profondità di scavo, della consistenza del terreno, dell'entità dei carichi viaggianti, ecc.), con l'obiettivo di evitare frane o smottamenti del terreno per il peso contemporaneo della macchina con il carico in movimentazione.

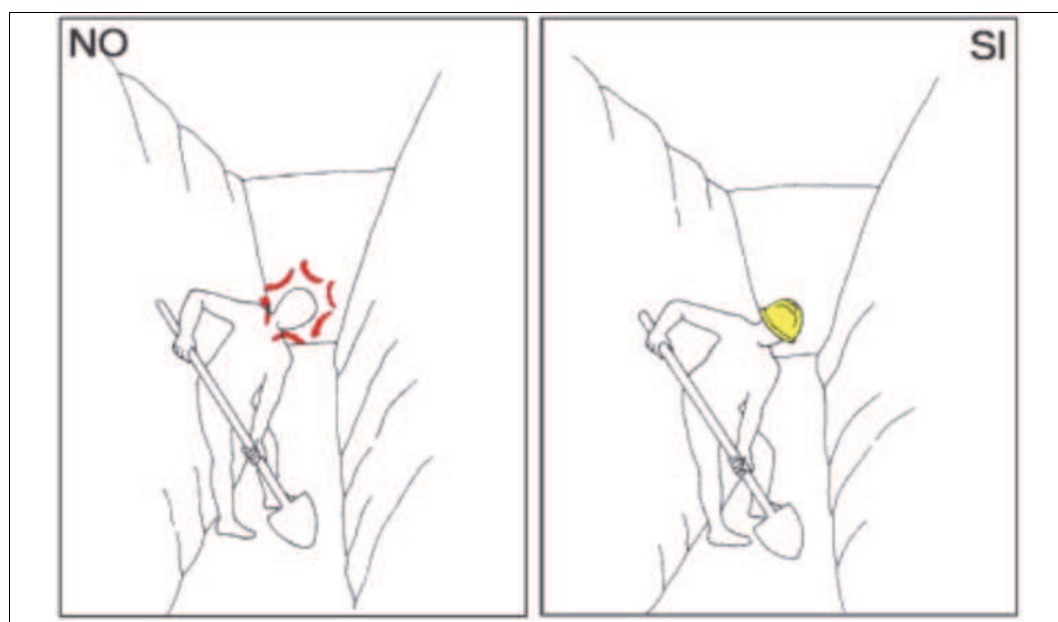
lo scavo dovrà inoltre essere debitamente segnalato (con nastro bicolore, transenne, ecc.).



3 SCHEMA 4

Il lavoratore all'interno dello scavo deve indossare i D.P.I. previsti per la lavorazione in corso (in particolare: casco protettivo del capo).

È vietato il deposito di materiali ed attrezzi presso la trincea di scavo.



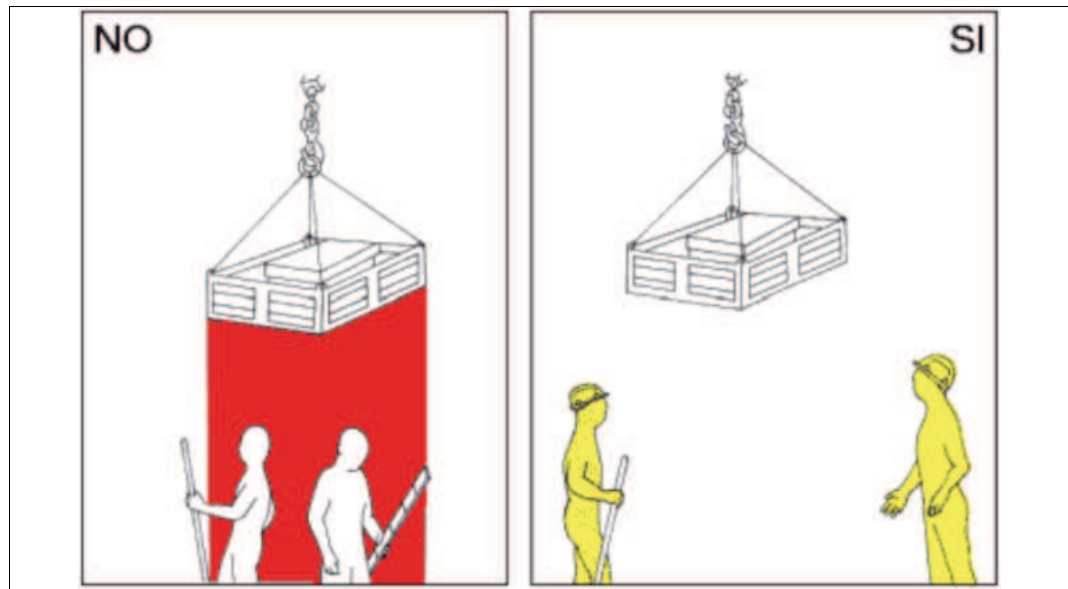
4 SCHEMA 5

È assolutamente vietato sostare al di sotto dei carichi sospesi.

I lavoratori addetti al carico/scarico devono indossare idonei D.P.I. (in particolare: casco di protezione).

Verificare stato e capacità di carico ammissibili di funi, catene, ganci, ecc. prima del loro utilizzo.

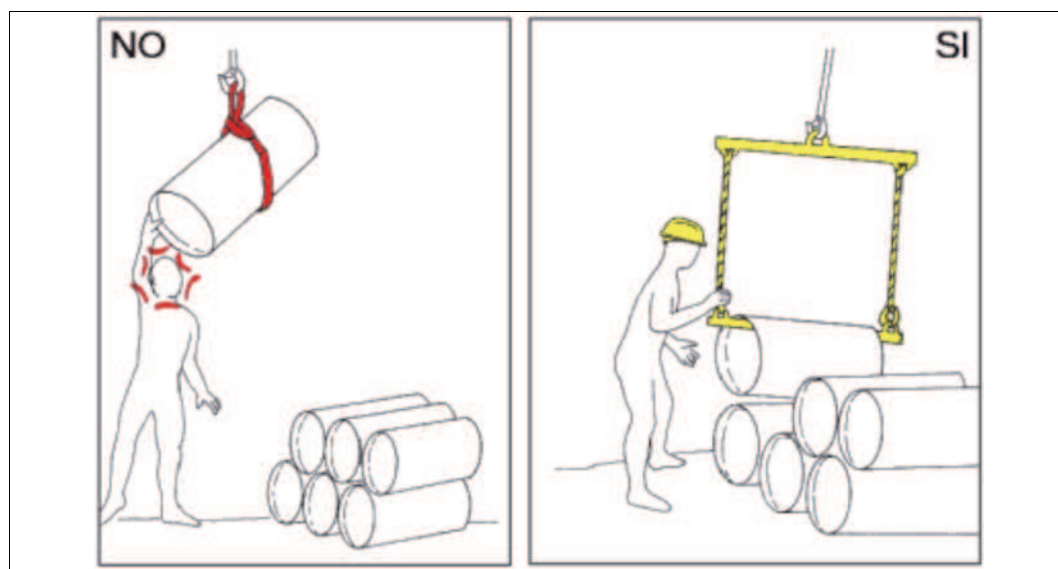
Verificare che i ganci risultino muniti di sicura.



5 SCHEMA 6

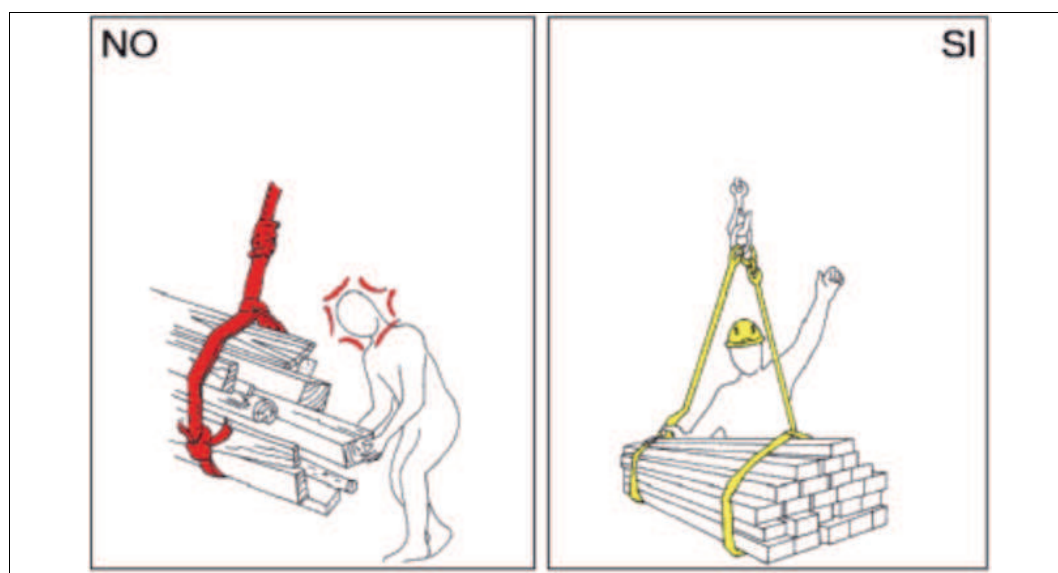
Prima della movimentazione di materiali a mezzo di autogru o di altri mezzi di sollevamento, agganciare il carico in modo sicuro (vedi esempio) ed assicurarsi della sua stabilità.

Indossare i previsti D.P.I. (casco di sicurezza, ecc.) e non sostare sotto i carichi; per la manovre da terra usare apposite funi.



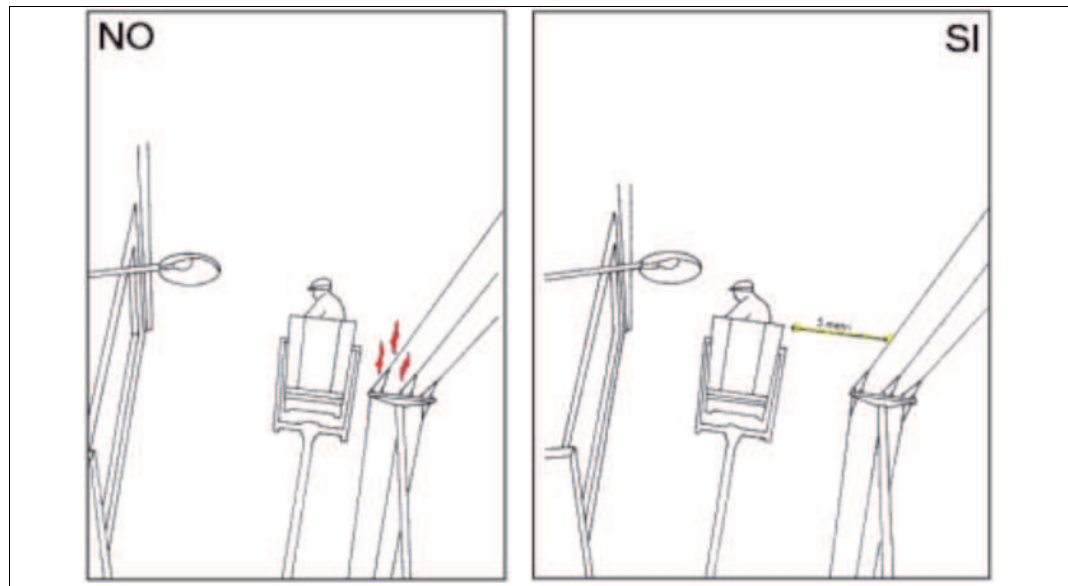
6 SCHEMA 7

I lavoratori addetti al carico/scarico devono indossare idonei D.P.I. (in particolare: casco di protezione).



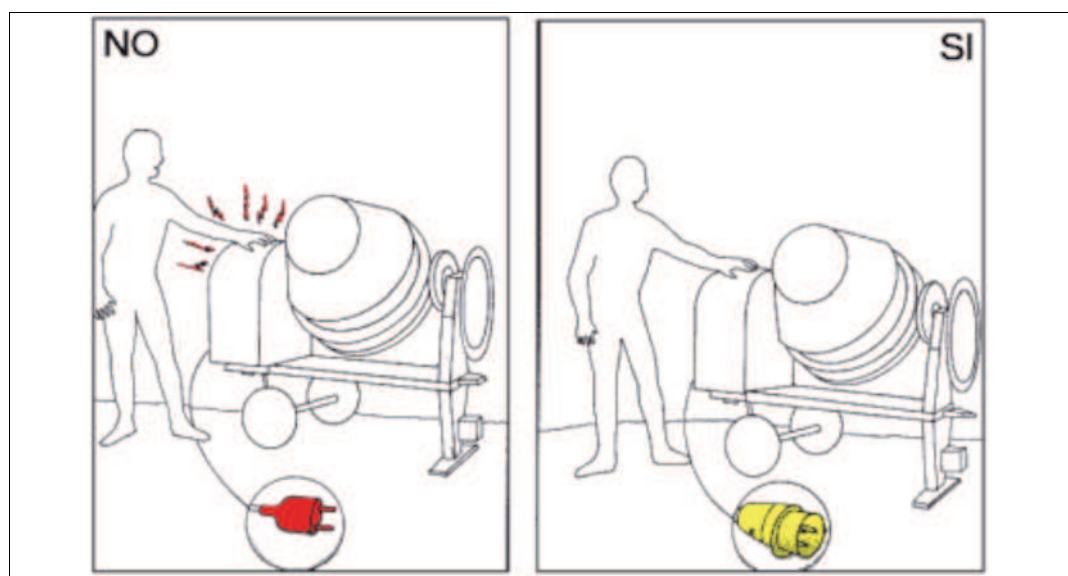
7 SCHEMA 8

Nell'utilizzo di autogrù e simili, durante la movimentazione di materiali in quota, nell'uso dell'escavatore, assicurare una distanza minima di 5 m da linee elettriche aeree in tensione.



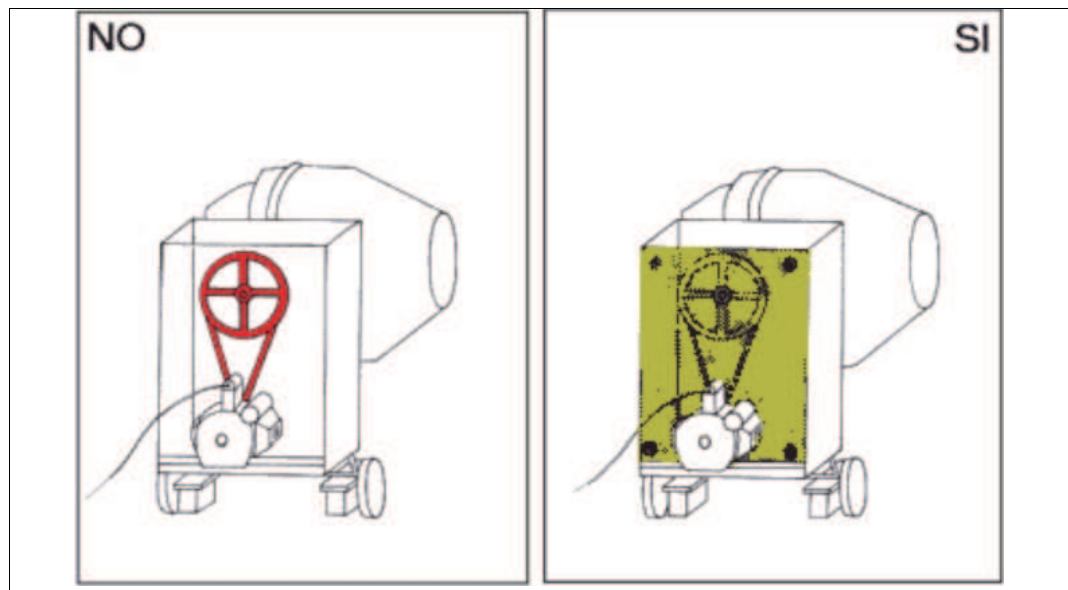
8 SCHEMA 9

La betoniera a bicchiere deve essere conforme alle normative vigenti, possedere marcatura CE, e la presa deve essere idonea contro eventuali getti d'acqua (grado di protezione minimo IP67).



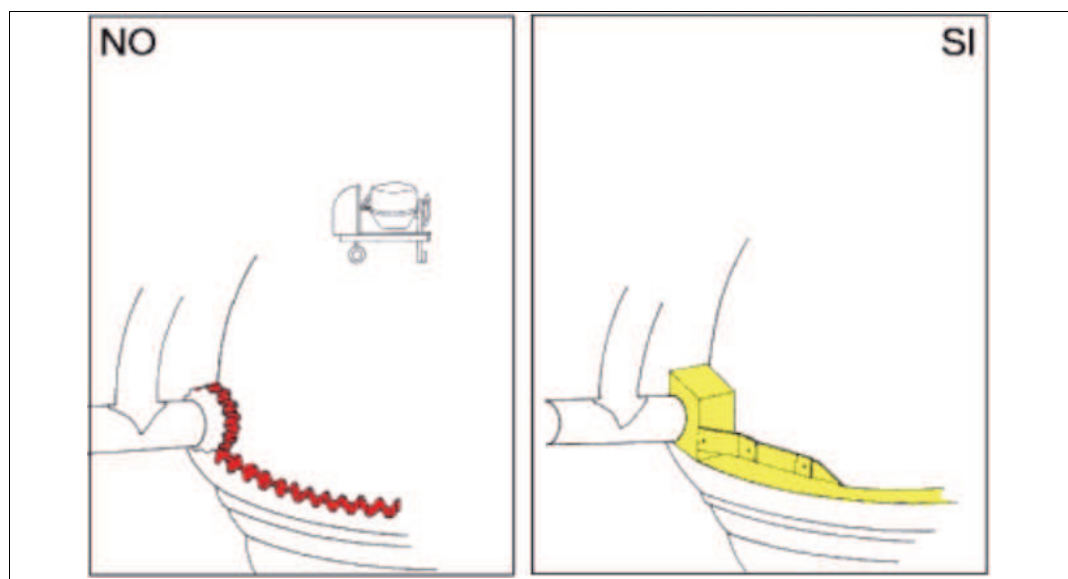
9 SCHEMA 10

Gli organi in movimento della betoniera devono essere protetti da apposito sportello.



10 SCHEMA 11

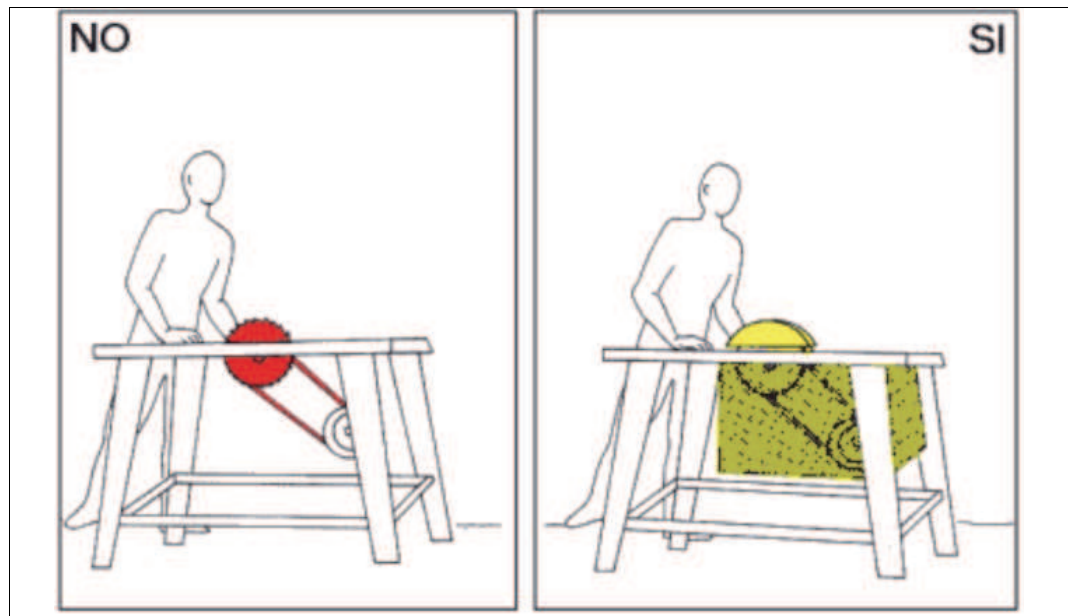
La ghiera della betoniera a bicchiere deve essere munita di apposita protezione.



11 SCHEMA 12

È fatto divieto di manomettere le macchine o parte di esse, in particolare:

- durante l'utilizzo della sega circolare verificare la presenza di apposita protezione;
 - l'utilizzo di ogni macchina è consentito a personale esperto;
- prima dell'uso, consultare il libretto d'uso e manutenzione in dotazione.



COMUNE DI PADOVA
SETTORE OPERE INFRASTRUTTURALI
MANUTENZIONI e ARREDO URBANO
Codice Fiscale 00644060287

INTERVENTI SU VIA SAN MARCO – 2° lotto

dal ponte Darwin a via Einaudi
PSC – Schede, Appendici e Allegati

12 MOD. 1

DICHIARAZIONE ART. 3, COMMA 8 D. LGS. 494/96

(A CURA DI TUTTE LE IMPRESE ESECUTRICI)

Spett.le (committente)

Oggetto: lavori di

In relazione alla vostra richiesta, il sottoscritto..... in qualità
di legale rappresentante dell'impresa esecutrice,

DICHIARA

1. Che l'impresa medesima è iscritta alla CCIAA di al n°
2. Che è in possesso di attestazione SOA n° rilasciata il da
3. Che è iscritta al Registro Imprese di, n°
4. Che l'organico medio annuo (OMA) distinto per qualifica è il seguente:

Qualifica	OMA

5. Che gli estremi delle denunce a INPS, INAIL e Casse Edili sono i seguenti:
INPS
INAIL
Casse Edili
6. Che il contratto collettivo stipulato dalle organizzazioni sindacali comparativamente più rappresentative applicato ai lavoratori dipendenti è
7. Che rispetta gli obblighi assicurativi e previdenziali previsti dalle leggi e dai contratti di lavoro

_____, li ___/___/___

Timbro e firma dell'impresa

COMUNE DI PADOVA
SETTORE OPERE INFRASTRUTTURALI
MANUTENZIONI e ARREDO URBANO
Codice Fiscale 00644060287

INTERVENTI SU VIA SAN MARCO – 2° lotto

dal ponte Darwin a via Einaudi

PSC – Schede, Appendici e Allegati

13 MOD. 2

**NOMINA DEL DIRETTORE TECNICO DI CANTIERE
(A CURA DI TUTTE LE IMPRESE ESECUTRICI)**

Spett.le (coordinatore)

.....

Oggetto: lavori di

Il sottoscritto in
qualità di legale rappresentante dell'impresa
..... nomina il (titolo di studio)
(nome e cognome), quale DIRETTORE TECNICO di
cantiere in oggetto, e dichiara di avergli consegnato ed illustrato il piano di sicurezza e
coordinamento ed il piano operativo di sicurezza.

Il direttore tecnico, tra l'altro, è a conoscenza che è tenuto ad essere presente in
cantiere quando convocato dal coordinatore per la sicurezza in fase di esecuzione e a
presenziare alle riunioni di coordinamento ordinate dal Coordinatore per l'Esecuzione.

_____, li ___/___/___

Timbro e firma dell'impresa

Per accettazione

Il D.T.C.

COMUNE DI PADOVA
SETTORE OPERE INFRASTRUTTURALI
MANUTENZIONI e ARREDO URBANO
Codice Fiscale 00644060287

PROMIX – INTERVENTI per la SICUREZZA STRADALE e la
PROMISCUITÀ SOSTENIBILE nell'AREA PADOVANA

INTERVENTI SU VIA SAN MARCO – 2° lotto

dal ponte Darwin a via Einaudi

PSC – Schede, Appendici e Allegati

14 MOD. 3

**DICHIARAZIONE DI AVVENUTA EFFETTUAZIONE DEGLI ADEMPIMENTI PREVISTI DAL
D.LGS. 626/94**

(A CURA DI TUTTE LE IMPRESE ESECUTRICI)

Spett.le (coordinatore)

.....

Oggetto: lavori di

Il sottoscritto..... in qualità di legale rappresentante
dell'impresa esecutrice,

DICHIARA

- a) di aver comunicato il nominativo del RSPP agli Enti di controllo
- b) di aver nominato il Medico competente (se necessario)
- c) di aver designato i lavoratori incaricati dell'attuazione delle misure di prevenzione incendi e lotta antincendio, di evacuazione dei lavoratori in caso di pericolo grave ed immediato, di salvataggio, di pronto soccorso e, comunque, di gestione delle emergenze
- d) di aver informato e formato i propri dipendenti sui rischi per la salute e la sicurezza specifici dell'attività dell'impresa, nonché in particolare su quelli indicati nel piano di sicurezza e coordinamento
- e) di aver consegnato a tutti i lavoratori i DPI necessari per le proprie mansioni e di averli adeguatamente formati sul relativo uso.

_____, li ___/___/___

Timbro e firma dell'impresa

15 MOD. 4A

**DICHIARAZIONE RELATIVA AGLI ADEMPIMENTI CONNESSI CON LA DIFFUSIONE DEL
PIANO DI SICUREZZA E DI COORDINAMENTO E DEI PIANI OPERATIVI DI SICUREZZA
(A CURA DI TUTTE LE IMPRESE APPALTATRICI)**

Spett.le (coordinatore)

.....

Oggetto: lavori di

Adempimenti relativi alla diffusione del Piano di Sicurezza.

Il sottoscritto..... in qualità di legale rappresentante
dell'impresa appaltatrice,
esecuzione delle seguenti lavorazioni:,
....., consegna il proprio
piano operativo di sicurezza e

DICHIARA

- a) di aver ricevuto dal committente il Piano di Sicurezza e di Coordinamento entro i termini previsti dalla legge
- b) di aver consultato il Rappresentante per la sicurezza dei lavoratori prima dell'accettazione del Piano di cui sopra
- c) di aver letto, compreso ed accettato il Piano di cui sopra in ogni sua parte
- d) di aver consultato il proprio Rappresentante per la sicurezza dei lavoratori in merito al proprio Piano operativo di sicurezza

_____, li ___/___/___

Timbro e firma dell'impresa

Il Rappresentante della sicurezza dei lavoratori

16 MOD. 4B

**DICHIARAZIONE RELATIVA AGLI ADEMPIMENTI CONNESSI CON LA DIFFUSIONE DEL
PIANO DI SICUREZZA E DI COORDINAMENTO E DEI PIANI OPERATIVI DI SICUREZZA
(A CURA DI TUTTE LE IMPRESE SUBAPPALTATRICI)**

Spett.le (coordinatore)

.....

Oggetto: lavori di

Adempimenti relativi alla diffusione del Piano di Sicurezza.

Il sottoscritto..... in qualità di legale rappresentante dell'impresa esecutrice, incaricata dall'impresa aggiudicataria dell'esecuzione delle seguenti lavorazioni: consegna il proprio piano operativo di sicurezza e

DICHIARA

- a di aver ricevuto dall'impresa aggiudicataria il Piano di Sicurezza e di Coordinamento entro i termini previsti dalla legge
- b di aver consultato il Rappresentante per la sicurezza dei lavoratori prima dell'accettazione del Piano di cui sopra
- c di aver letto, compreso ed accettato il Piano di cui sopra in ogni sua parte

di aver consultato il proprio Rappresentante per la sicurezza dei lavoratori in merito al proprio Piano operativo di sicurezza.

17 MOD. 4C

**DICHIARAZIONE DI RICEVIMENTO DEL PIANO DI SICUREZZA E DI COORDINAMENTO
DA PARTE DEI LAVORATORI AUTONOMI
(A CURA DI TUTTI I LAVORATORI AUTONOMI)**

Spett.le (coordinatore)

.....

Oggetto: lavori di

Adempimenti relativi alla diffusione del Piano di Sicurezza.

Il sottoscritto..... lavoratore autonomo, incaricato
dall'impresa aggiudicataria dell'esecuzione
delle seguenti lavorazioni:

DICHIARA

- a di aver ricevuto il Piano di Sicurezza e di Coordinamento entro i termini previsti dalla legge
- b di aver letto, compreso ed accettato il Piano di cui sopra in ogni sua parte
- c che osserverà quanto ivi prescritto

In fede

_____, li ___/___/___

Il lavoratore autonomo

COMUNE DI PADOVA
SETTORE OPERE INFRASTRUTTURALI
MANUTENZIONI e ARREDO URBANO
Codice Fiscale 00644060287

INTERVENTI SU VIA SAN MARCO – 2° lotto

dal ponte Darwin a via Einaudi
PSC – Schede, Appendici e Allegati

18 MOD. 5

**AFFIDAMENTO E GESTIONE
DI MACCHINE ED ATTREZZATURE**

Spett.le (impresa)

.....

Oggetto: lavori di

Con la presente siamo a consegnarVi per il cantiere
..... le seguenti macchine e
attrezzature:

Macchina/attrezzatura	Tipo e n° Matricola
* autobetoniera	*
* autocarro	*
* autogrù/braccio meccanico	*
* betoniera	*
* compattatore a piatto vibrante	*
* compressore d'aria	*
* escavatore	*
* flessibile	*
* gruppo elettrogeno	*
* martello demolitore elettrico	*
* martello demolitore pneumatico	*
* pala meccanica	*
* ponte mobile sviluppabile	*
* rullo compressore	*
* scarificatrice	*
* sega circolare	*
* smerigliatrice portatile	*
* tagliasfalto a disco	*
* tagliasfalto a martello (non ammesso)	*
* trapano elettrico	*
* utensili a mano	*

....., li ___/___/___

Timbro e firma dell'impresa

COMUNE DI PADOVA
SETTORE OPERE INFRASTRUTTURALI
MANUTENZIONI e ARREDO URBANO
Codice Fiscale 00644060287

INTERVENTI SU VIA SAN MARCO – 2° lotto

dal ponte Darwin a via Einaudi
PSC – Schede, Appendici e Allegati

DICHIARAZIONE

Il Sig. in qualità di
Referente di cantiere dell'Impresa affidataria
.....

DICHIARA

- a) di aver preso visione che le attrezzature e le macchine prese in consegna sono rispondenti ai requisiti di sicurezza previsti dalle norme di prevenzione
- b) di essere stato informato dei rischi e dei sistemi di prevenzione relativi all'utilizzo delle macchine e delle attrezzature consegnate

E SI IMPEGNA A

- a) far utilizzare le attrezzature e le macchine prese in consegna esclusivamente a proprio personale idoneo, tecnicamente capace, informato e formato specificatamente;
- b) informare i propri operatori sui rischi e le misure preventive nell'uso delle macchine e sul divieto di vanificare le funzioni dei dispositivi di sicurezza delle macchine e delle attrezzature;
- c) mantenere in buone condizioni le macchine e attrezzature prese in consegna.

_____, li ___/___/___

Timbro e firma dell'impresa

COMUNE DI PADOVA
SETTORE OPERE INFRASTRUTTURALI
MANUTENZIONI e ARREDO URBANO
Codice Fiscale 00644060287

PROMIX – INTERVENTI per la SICUREZZA STRADALE e la
PROMISCUITÀ SOSTENIBILE nell'AREA PADOVANA

INTERVENTI SU VIA SAN MARCO – 2° lotto

dal ponte Darwin a via Einaudi

PSC – Schede, Appendici e Allegati

Nel caso in cui una qualche macchina o attrezzatura sia priva di marcature CE, la stessa non può essere presa in consegna né portata in cantiere, se non viene rilasciata dalla Casa Costruttrice o Ente Certificatore la seguente dichiarazione:

Carta Intestata
Casa Costruttrice/verificatore

Spett.le
Impresa

DICHIARAZIONE

Ai sensi dell'art.11 comma 1 del DPR 24/07/1996 n.459, si attesta che la macchina sotto specificata:

Descrizione: _____
Marca: _____
Modello: _____
Numero di matricola: _____
Anno di costruzione: _____

priva di marcatura CE in quanto immessa sul mercato prima del 21/10/1996, al momento della consegna,

- è conforme ai requisiti di sicurezza previsti dalla normativa antinfortunistica previgente alla data di entrata in vigore del DPR 459/96;
- non ha subito modifiche o riparazioni eccedenti l'ordinaria o straordinaria manutenzione;
- è allestita in una delle configurazioni previste dal costruttore;
- è dotata di proprio manuale di istruzioni per l'uso e la manutenzione.

Data _____

Timbro e Firma
Casa Costruttrice
Verificatore

COMUNE DI PADOVA
SETTORE OPERE INFRASTRUTTURALI
MANUTENZIONI e ARREDO URBANO
Codice Fiscale 00644060287

PROMIX – INTERVENTI per la SICUREZZA STRADALE e la
PROMISCUITÀ SOSTENIBILE nell'AREA PADOVANA

INTERVENTI SU VIA SAN MARCO – 2° lotto

dal ponte Darwin a via Einaudi
PSC – Schede, Appendici e Allegati

19 SCHEMA NOTIFICA PRELIMINARE

RACCOMANDATA A/R (ANTICIPATA VIA FAX)

SPETTABILE
SPISAL – ASL 16
via Ospedale, 22
35121 PADOVA
fax 049.8214100

SPETTABILE DIREZIONE
PROVINCIALE DEL LAVORO
Passaggio De Gasperi
35131 PADOVA
fax 049.8756018

LAVORI	Progetto PROMIX – INTERVENTI per la SICUREZZA STRADALE e la PROMISCUITÀ SOSTENIBILE nell'AREA PADOVANA INTERVENTI SU VIA SAN MARCO – 2° lotto – dal ponte Darwin a via Einaudi
	NOTIFICA PRELIMINARE

Cantiere:	COMUNE DI PADOVA –
Natura dell'opera:	lavori stradali – categoria OG3
Data presunta di inizio lavori:	XX.XX.2017
Data presunta di fine lavori:	XX.XX.2017
Durata lavori (giorni):	240
Ammontare dei lavori affidati:	€ XXX.XXX,XX (10%IVA compresa)
Numero massimo presunto dei lavoratori:	5
Numero previsto di imprese e lavoratori autonomi:	1
Entità del cantiere:	superiore a 300 uomini/giorno

Committente: Comune di Padova – Settore Opere Infrastrutturali

COMUNE DI PADOVA
SETTORE OPERE INFRASTRUTTURALI
MANUTENZIONI e ARREDO URBANO
Codice Fiscale 00644060287

PROMIX – INTERVENTI per la SICUREZZA STRADALE e la
PROMISCUITÀ SOSTENIBILE nell'AREA PADOVANA

INTERVENTI SU VIA SAN MARCO – 2° lotto

dal ponte Darwin a via Einaudi
PSC – Schede, Appendici e Allegati

	Manutenzioni e Arredo Urbano via N. Tommaseo, 60 35131 Padova (PD) – C.F. 00644060287
Responsabile del Procedimento:	ing. Massimo Benvenuti c/o Comune di Padova – Settore Opere Infrastrutturali Manutenzioni e Arredo Urbano 35131 Padova (PD) – C.F. GNNLGN53S28A001H
Progettista, Direttore dei Lavori:	arch. Alberto Marescotti c/o Comune di Padova – Settore Opere Infrastrutturali Manutenzioni e Arredo Urbano 35131 Padova (PD) – C.F. MRSLRT67R08G224A
Coordinatore per la sicurezza in fase di esecuzione:	c/o Comune di Padova – Settore Infrastrutture e Impianti Sportivi 35131 Padova (PD) – C.F.

Elenco delle imprese e lavoratori autonomi partecipanti ai lavori nel cantiere

Denominazione:	
Attività svolta:	lavori stradali – categoria OG3
Dipendenti mediamente impegnati:	6
P. IVA:	XXXXXXXXXXXX
Persone di riferimento:	XXXXXXXXXXXX

Per il Committente – Comune di Padova

Il Capo Area Lavori Pubblici
arch. Luigino Gennaro

COMUNE DI PADOVA
SETTORE OPERE INFRASTRUTTURALI
MANUTENZIONI e ARREDO URBANO
Codice Fiscale 00644060287

PROMIX – INTERVENTI per la SICUREZZA STRADALE e la
PROMISCUITÀ SOSTENIBILE nell'AREA PADOVANA

INTERVENTI SU VIA SAN MARCO – 2° lotto

dal ponte Darwin a via Einaudi

PSC – Schede, Appendici e Allegati

Il Responsabile dei Lavori

ing. Massimo Benvenuti

**Il Coordinatore per la sicurezza in
fase di progettazione**

arch. Alberto Marescotti