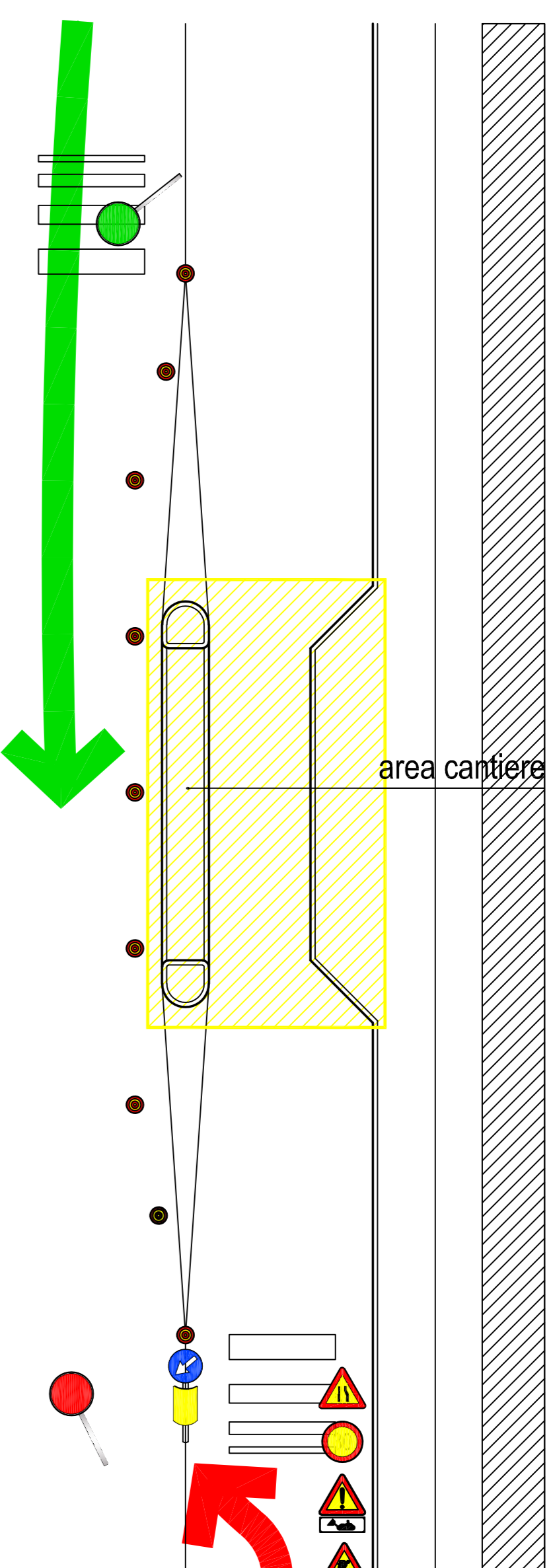
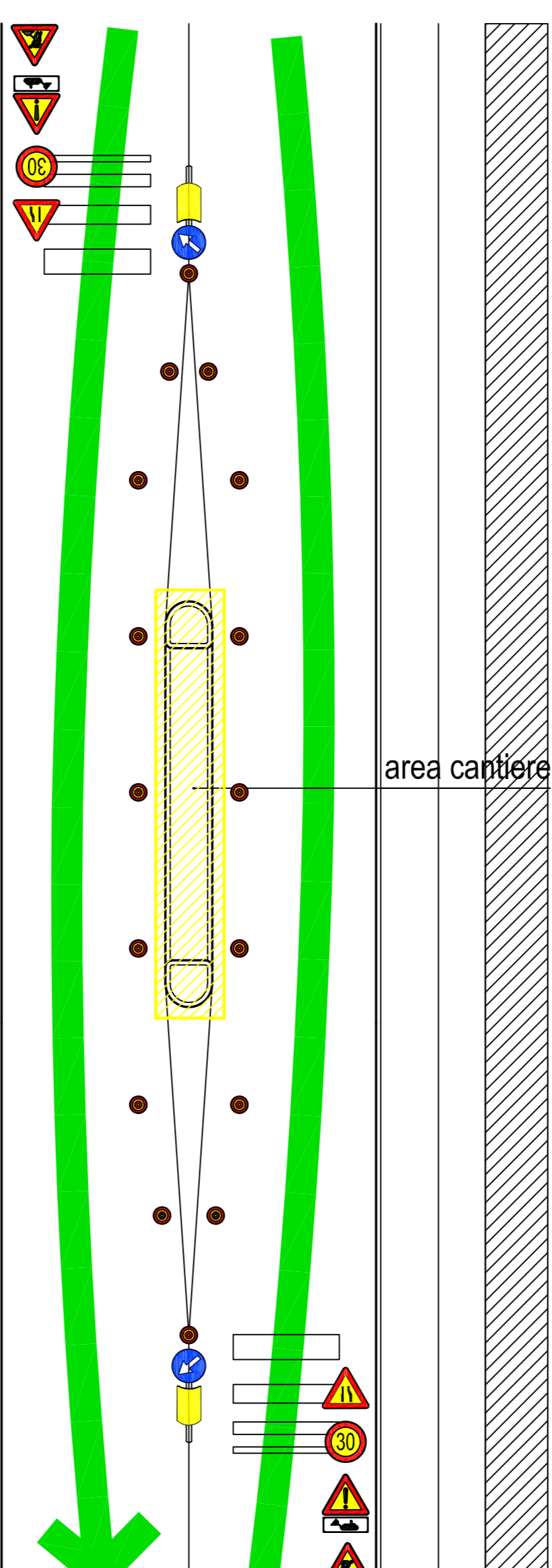


STRADA A DOPPIO SENSO DI CIRCOLAZIONE CON DUE CORSE
CANTIERE LATERALE MEZZA CARREGGIATA



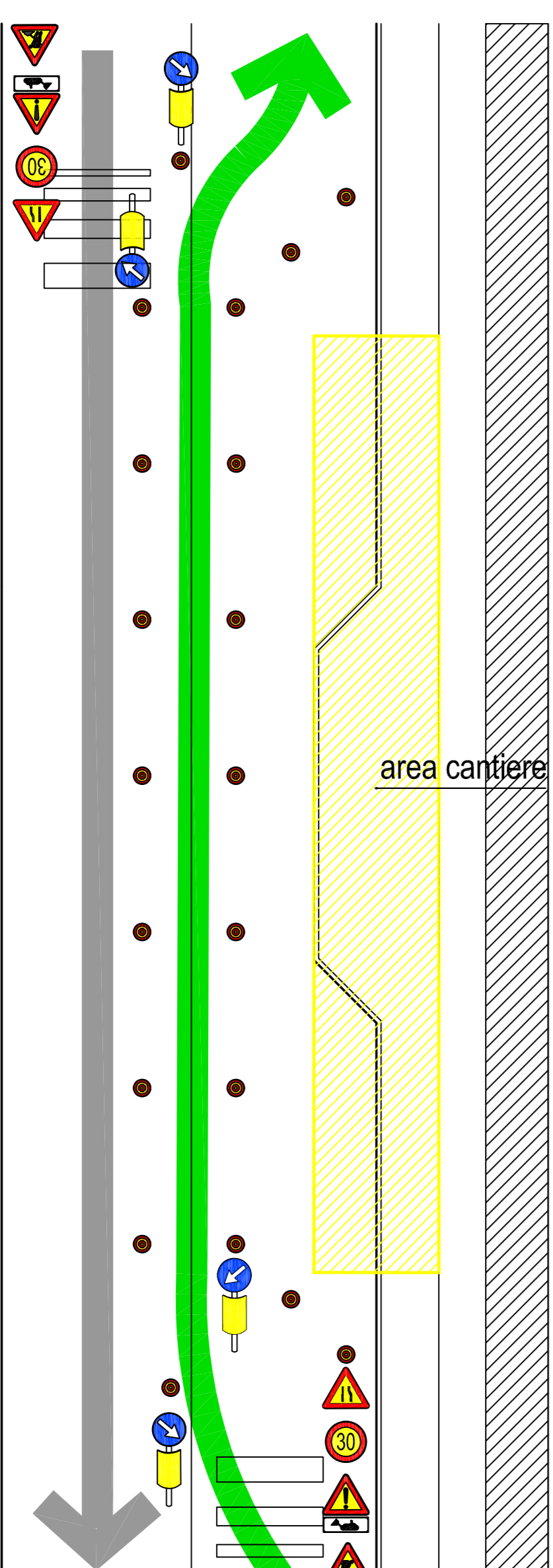
la carreggiata è di 2,75 m; è possibile ridurre a 2,50 m se è interdetto il transito di trasporto pesante e pubblico collettivo per il periodo di cantiere

STRADA A DOPPIO SENSO DI CIRCOLAZIONE CON DUE CORSE
CANTIERE MOBILE CENTRO CARREGGIATA



la carreggiata è di 2,75 m; è possibile ridurre a 2,50 m se è interdetto il transito di trasporto pesante e pubblico collettivo per il periodo di cantiere

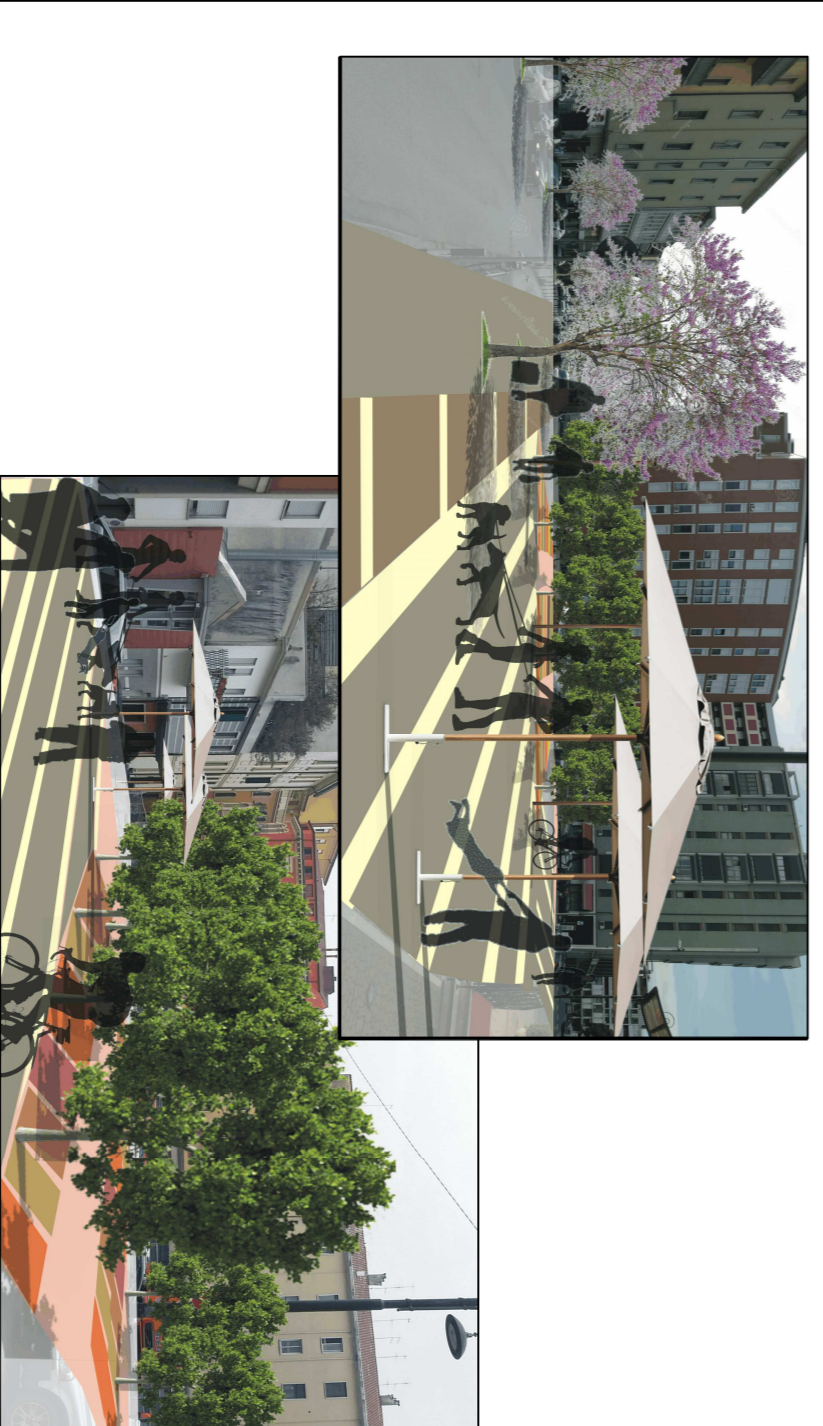
STRADA A DOPPIO SENSO DI CIRCOLAZIONE CON DUE CORSE
CANTIERE MOBILE AI LATI DELLA CARREGGIATA



se la carreggiata è maggiore di 5,00 m, è possibile mantenere una strada a doppio senso di marcia



COMUNE DI PADOVA
SETTORE LAVORI PUBBLICI
Servizio Opere Infrastrutturali



PROGETTO ESECUTIVO
**OPERE DI RIQUALIFICAZIONE URBANA
SPAZI PUBBLICI DEI QUARTIERI
PIAZZA DE GASPERI**

N° Progetto 003	nome file Piazza De Gasperi.dwg febbraio 2019	Elaborato	14
LUPP OPZ/2018/003		PROGETTO SCHEMI SICUREZZA	
Progettisti: arch. Alberto Marescotti geom. Daniele Pettenello geom. Alessandra Agosti	Rup Ing. Massimo Benvenuti	Capo Servizio Ing. Massimo Benvenuti	Capo Settore Ing. Massimo Benvenuti