

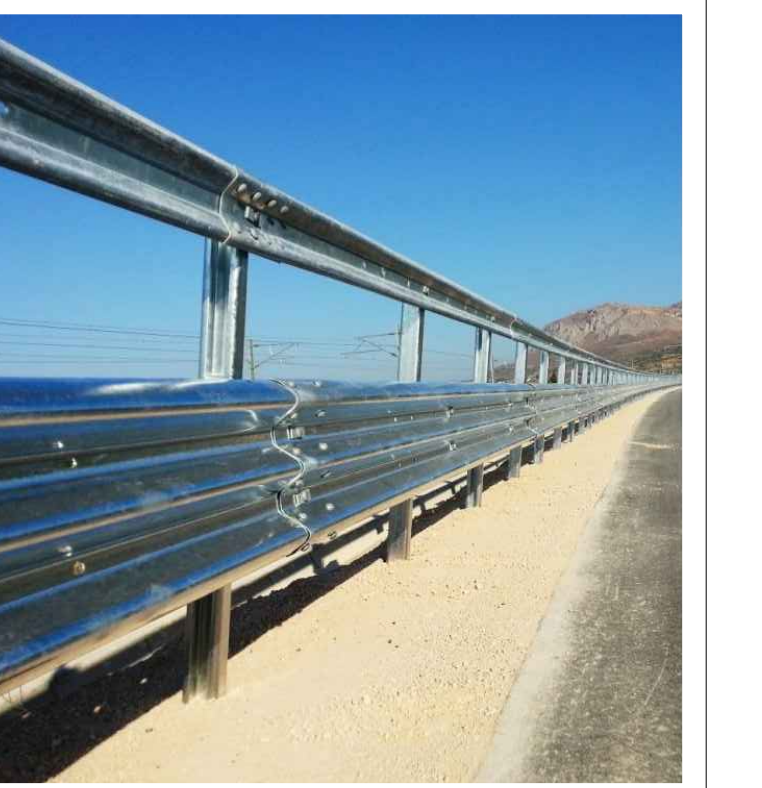
INTERVENTO TIPO 1: SU PONTE

- Demolizione di barriera stradale di sicurezza esistente (rif. voce EPU NV_07)
- Taglio di pavimentazione in conglomerato bituminoso (rif. voce EPU F.02.08.a - F.02.08.b)
- Formazione di cordolo perimetrale su impalcati esistenti delle dimensioni di cm 25/30 in larghezza e cm 30 in altezza (rif. voce EPU F.07.01.00)
- Giunto di dilatazione sui nuovi cordoli in corrispondenza dei giunti dei manufatti esistenti (rif. voce EPU E.09.03)
- Raschiatura dell'impalcato in conglomerato cementizio (rif. voce EPU F.02.11.00)
- Ripristino del piano stradale (rif. voce EPU F.13.12.a)
- Installazione di nuove barriere stradali di sicurezza in acciaio zincato classe H3, W4 a tripla onda (rif. voce EPU NV_02)



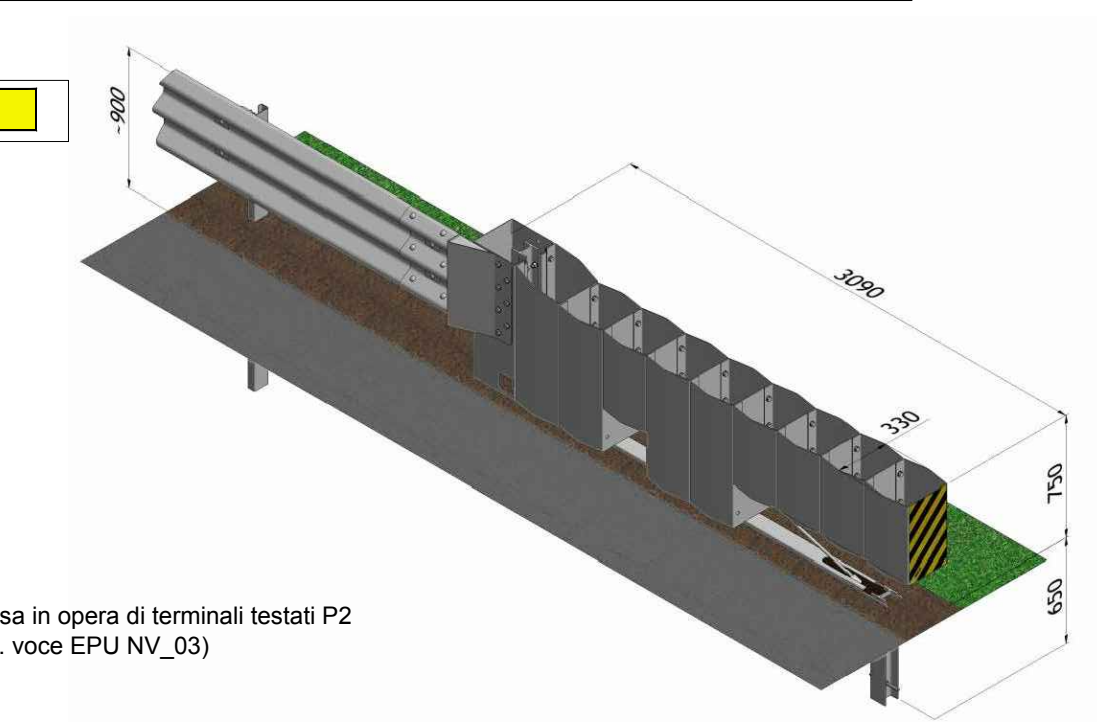
INTERVENTO TIPO 2: SU RILEVATO E SEDE STRADALE

- Demolizione di barriera stradale di sicurezza esistente (rif. voce EPU NV_06)
- Installazione di nuove barriere stradali di sicurezza in acciaio zincato classe H3, W4 a tripla onda (rif. voce EPU NV_01)



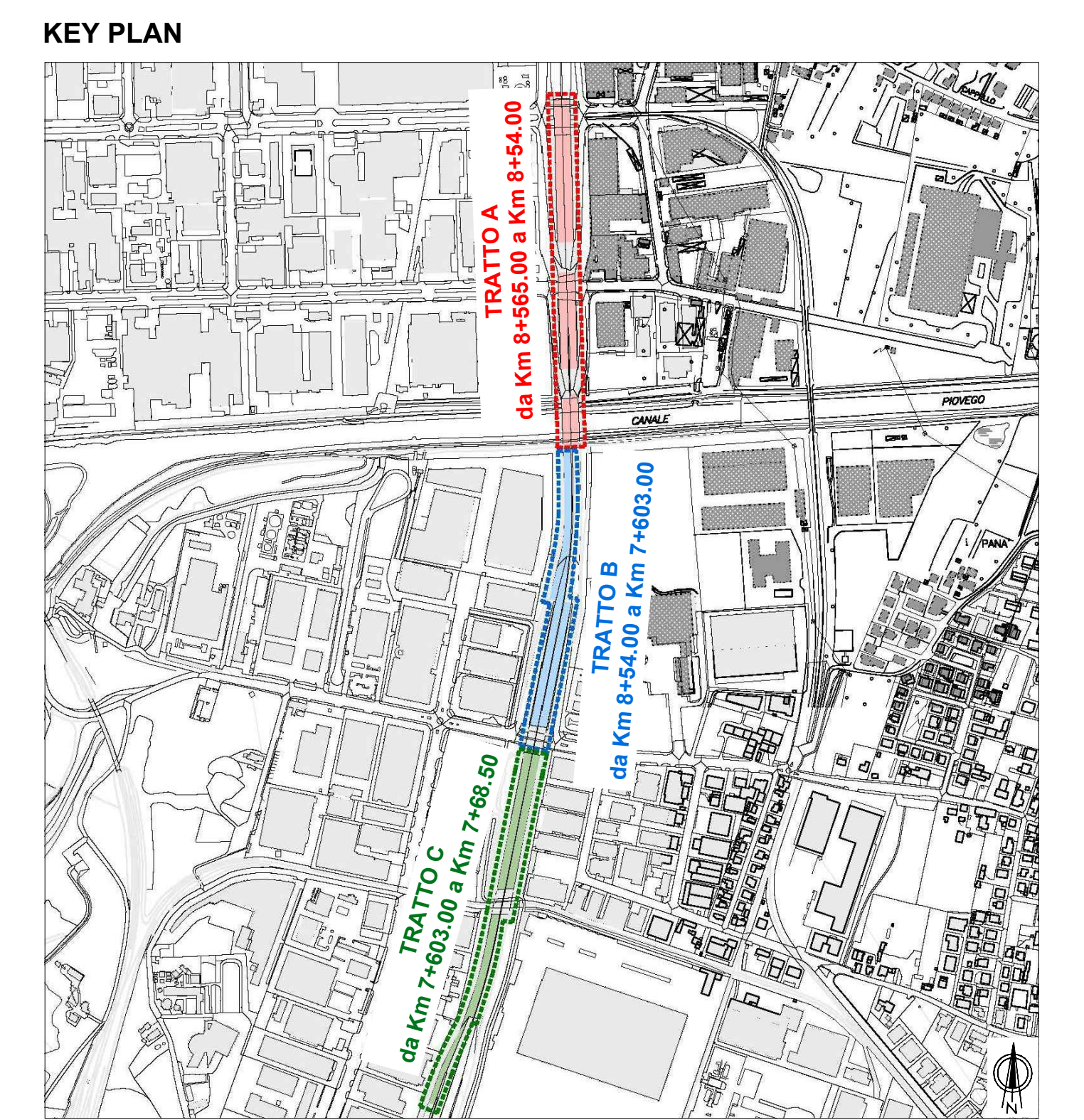
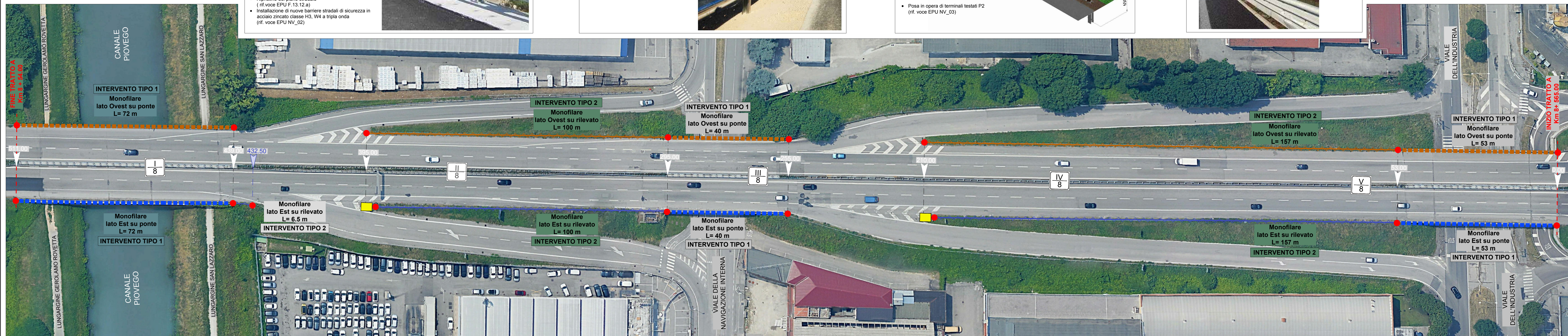
INTERVENTO TIPO 3: REALIZZAZIONE DI ELEMENTI TERMINALI

- Posa in opera di terminali testati P2 (rif. voce EPU NV_03)



INTERVENTO TIPO 4: ELEMENTI DI RACCORDO

- Posa in opera di pezzi speciali di raccordo tra barriere di sicurezza di tipologia e classe anche differenti, in lamiera d'acciaio zincata a caldo (rif. voce EPU NV_05)



LEGENDA

	MONOFILARE LATO EST SU PONTE INTERVENTO TIPO 1		ELEMENTI DI RACCORDO DI PROGETTO
	MONOFILARE LATO OVEST SU PONTE INTERVENTO TIPO 1		ELEMENTI TERMINALI DI PROGETTO
	MONOFILARE LATO EST SU RILEVATO INTERVENTO TIPO 2		PROGRESSIVA
	MONOFILARE LATO OVEST SU RILEVATO INTERVENTO TIPO 2		CIPPO ETTOMETRICO
	ELEMENTI TERMINALI DI PROGETTO		CIPPO CHILOMETRICO

REGIONE DEL VENETO **COMUNE DI PADOVA** **PROVINCIA DI PADOVA**

PROGETTO ESECUTIVO

SOSTITUZIONE, PER ADEGUAMENTO NORMATIVO, DELLE BARRIERE METALLICHE LUNGO LA TANGENZIALE SUD-EST DI PADOVA TRATTO A - 4° LOTTO -

ELABORATO	STATO DI PROGETTO	TAV. N°	3.1
STUDIO ING. FABIO MURARO	PLANIMETRIA GENERALE ED ORTOFOTOPIANO TRATTO A	SCALA	1:500
Progettista Responsabile	Responsabile Unico del Procedimento	Ing. Roberto Piccolo	

Via Uruguay n° 20 - 35127 Padova
Tel. 049 8702448 Fax 049 7029518
info@studio-muraro.it - fabio.muraro@ingpec.eu

REV. N°	DATA	MOTIVO DELLA REVISIONE	REDATTO	VERIFICA	APPROVA
A	Ottobre 2019	Prima emissione	E. Baldo	E. Baldo	F. Muraro