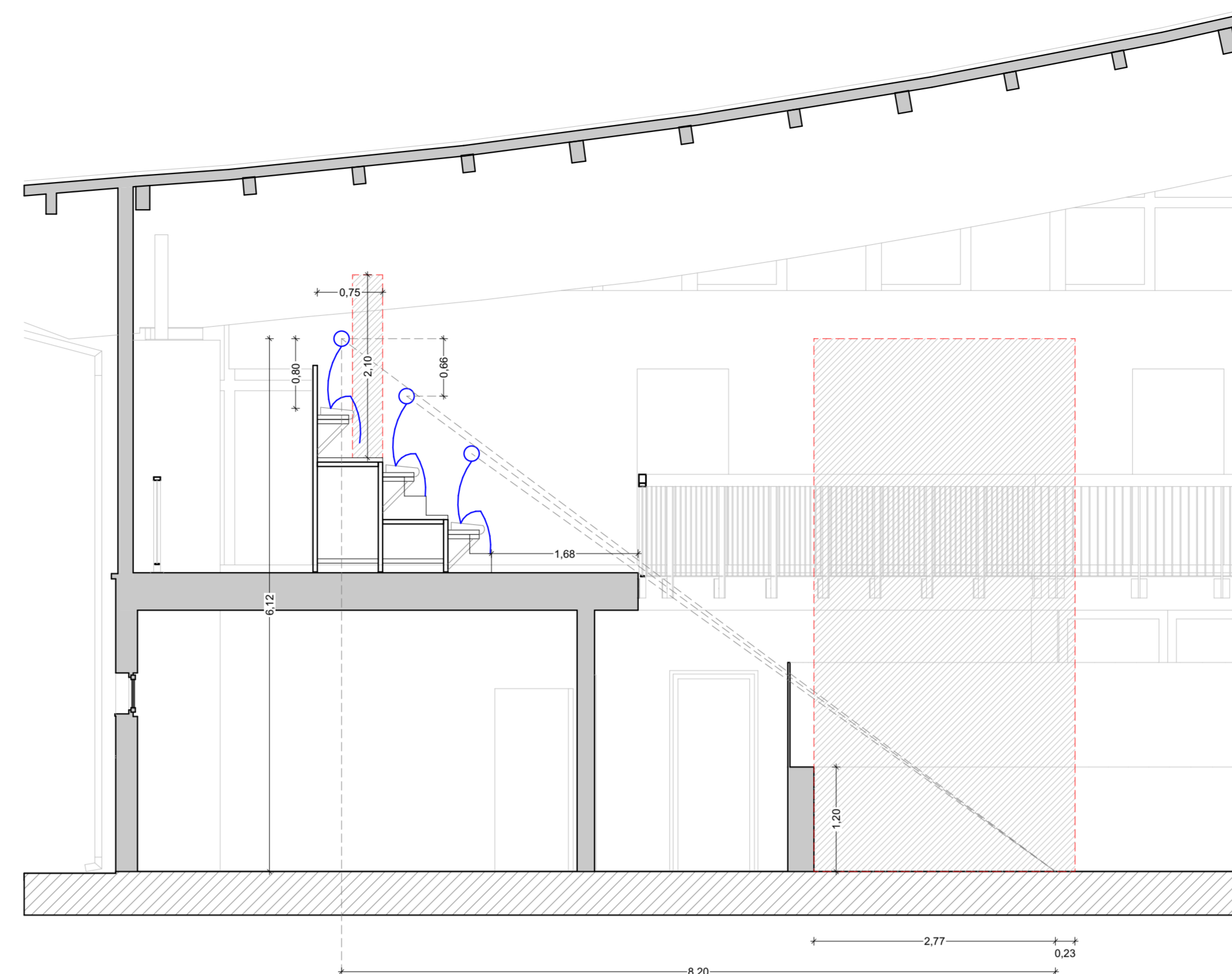


SEZIONE AA'

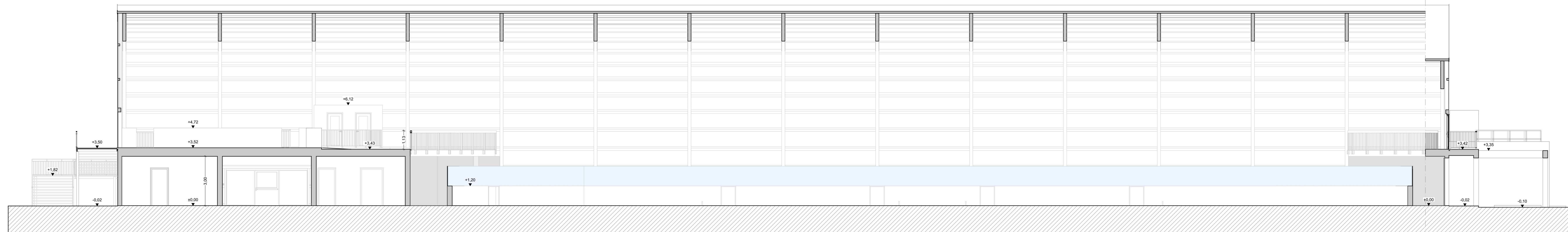


SEZIONE CC'

VERIFICA DELLE CONDIZIONI DI VISIBILITA'
 SEZIONE IN CORRISPONDENZA DELLE TRIBUNE QVEST

P = 0,25
 A = 0,22
 a = 6,12
 b = 0,75
 c = 0,66
 d = 0,10

$x = a \cdot b / c \cdot d = 6,12 \cdot 0,75 / 0,66 \cdot 0,10 = 8,20$



SEZIONE BB'





PIANO NAZIONALE DI RIPRESA E RESILIENZA
 Missione 5 Componente 2 Investimento/Subinvestimento 2.1 "Rigenerazione Urbana"

PALAGHIACCIO PLEBISCITO COMPLETAMENTO DEL PRIMO PIANO CUP: H97H21000770001

PROGETTO ESECUTIVO




Sede legale, Direzione e Uffici: via Uruguay, 20 - 35127 Padova - Tel. 049-870.16.16 - Email info@iptproject.it - www.iptproject.it

Commissa: 2200.22					
File: 001					
Revisione: 0	Data: 28/10/2022	Descrizione: Emissione	Redazione: N. Dovico	Verifica: S. Nalesso	Approvazione: D. Ferro

CODICE OPERA LLPP EDP 2021/103	NUMERO ELABORATO APPR_26_A.05.b
DESCRIZIONE ELABORATO SEZIONI - STATO DI PROGETTO	SCALA 1:100, 1:50
IL PROGETTISTA Ing. Davide Ferro	IL RESPONSABILE UNICO DEL PROCEDIMENTO Arch. Stefano Benvegnù
IL CAPO SETTORE LL. PP. Ing. Matteo Banfi	