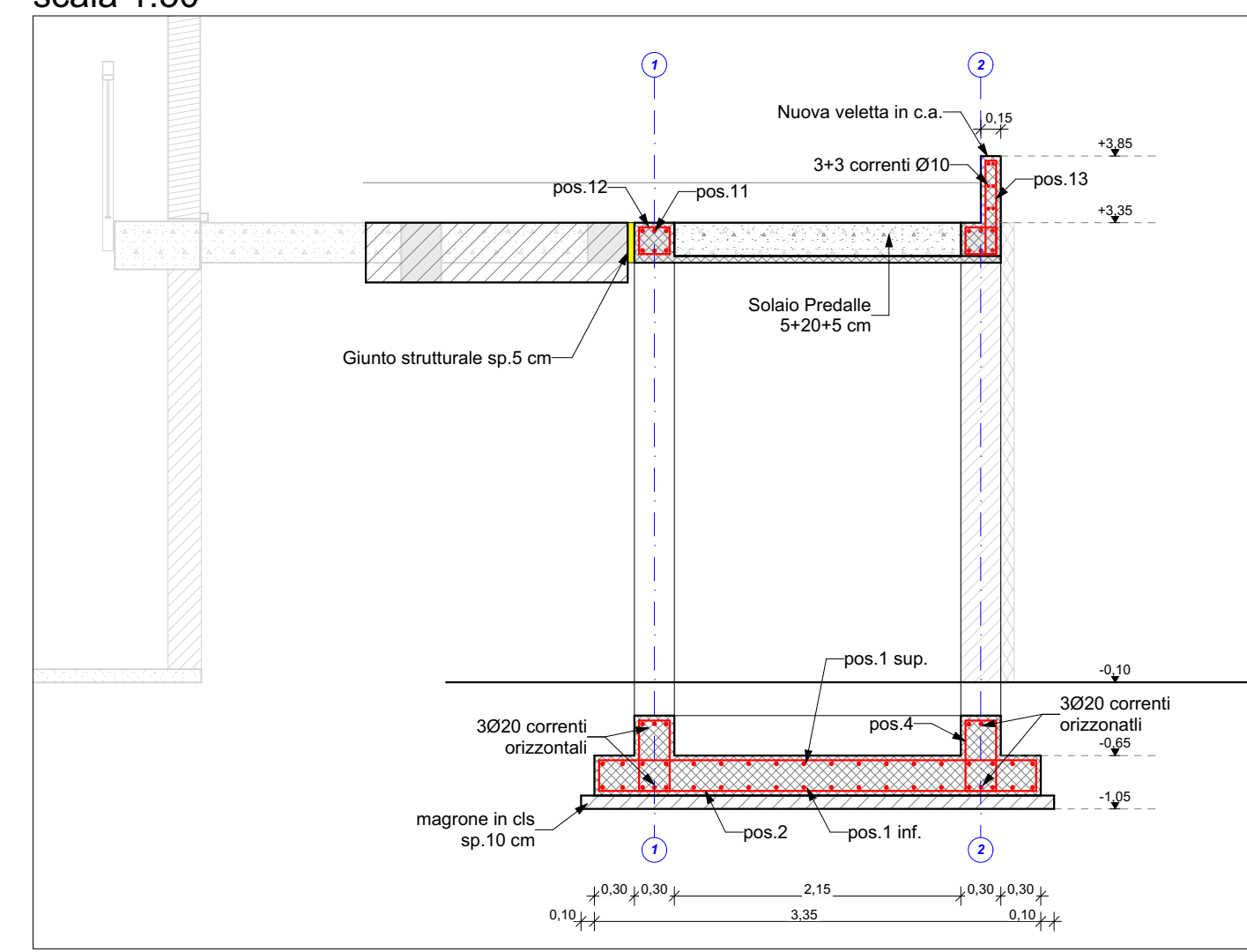
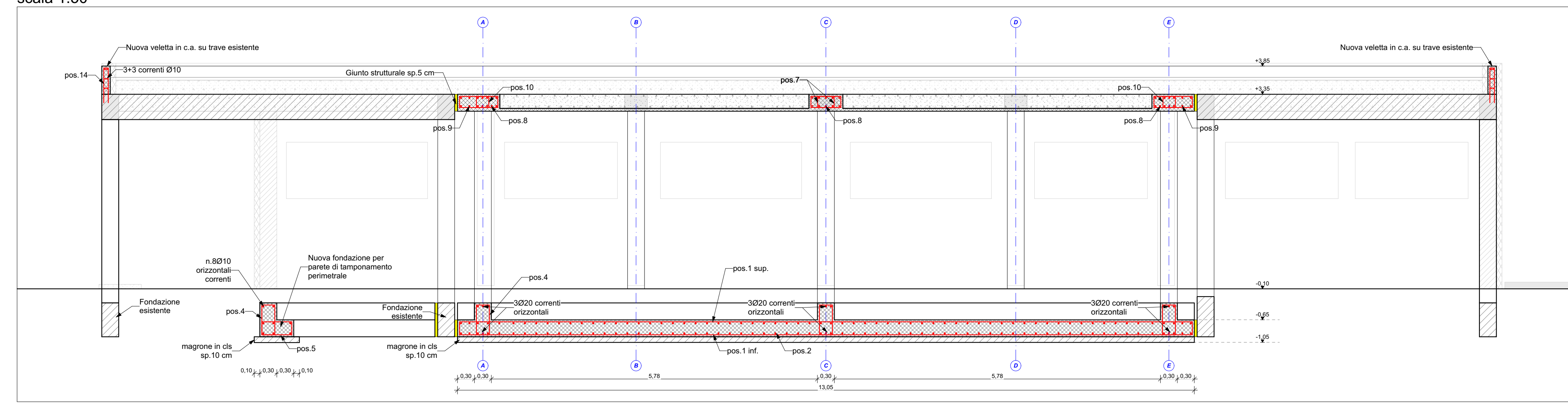


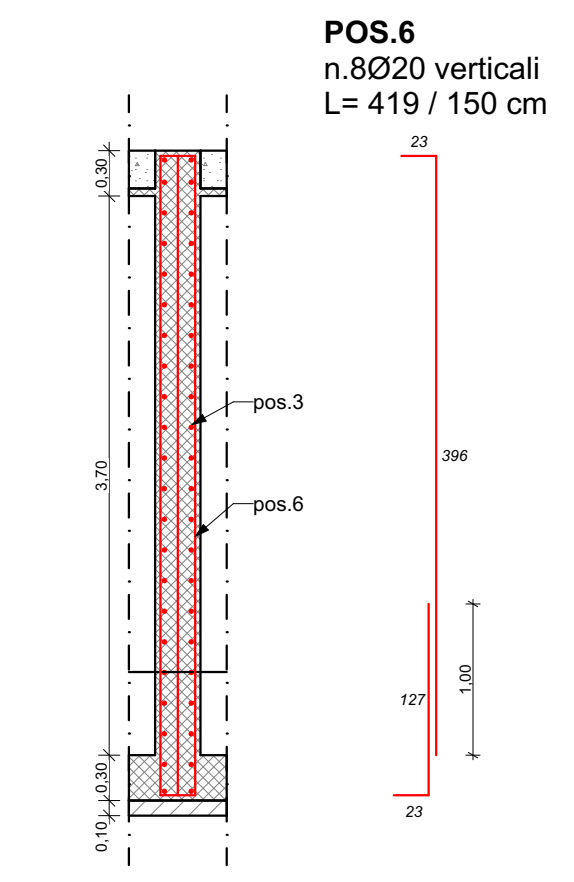
**SEZIONE A-A**  
scala 1:50



**SEZIONE B-B**  
scala 1:50



**SEZIONE TIPICA**  
**PILASTRO IN C.A. 30x30**  
scala 1:50



**NOTE:**  
- PREVEDERE BAGGIOLIPUTRELLE DI RIPARTIZIONE PER POSA MACCHINARI IMPIANTISTICI IN COPERTURA  
- TRAVI IN C.A. IN SPESORE DI SOLAIO GETTATE SU LASTRA PREFABBRICATA

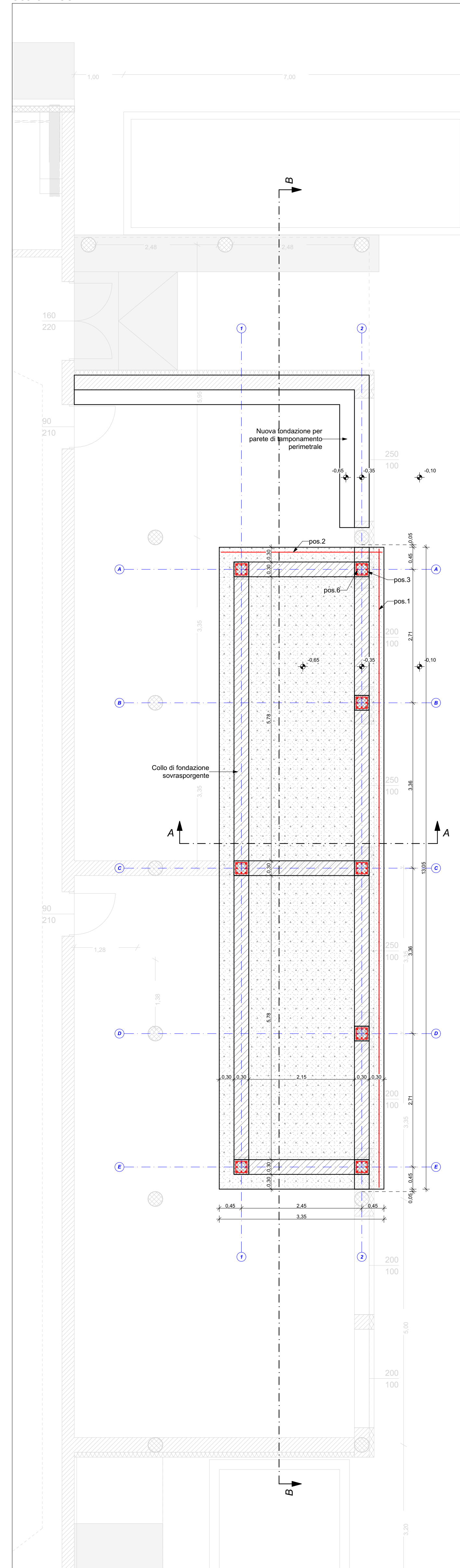
**CARATTERISTICHE MATERIALI**

- MAGNONE PER SOTTOFONDAZIONI C12/15 Rck > 15 MPa (150 kg/m<sup>3</sup>)
  - CALCESTRUZZO PER STRUTTURE IN OPERA (SECONDO UNI EN 206/1 - UNI 11104 - NTC 2018)
  - AGGREGATI per confezionamento conformi alla UNI EN 12620
  - ACQUA con caratteristiche conformi alla UNI EN 1008
  - CALCESTRUZZO C25/30 Rck>30 MPa (200 kg/cm<sup>3</sup>)
- OPERE IN FONDAZIONE:**  
CLASSE DI ESPOSIZIONE XC2  
CORRIFERRO NOMINALE 3.5 cm (salvo diversamente specificato)  
RAPPORTO A/C = 0.6  
CLASSE DI CONSISTENZA S4  
DIAMETRO MASSIMO AGGREGATI 32 mm
- OPERE IN ELEVAZIONE:**  
CLASSE DI ESPOSIZIONE XC1  
CORRIFERRO NOMINALE 3.5 cm (salvo diversamente specificato)  
RAPPORTO A/C = 0.6  
CLASSE DI CONSISTENZA S4  
DIAMETRO MASSIMO AGGREGATI 16 mm
- IL CORRIFERRO CORRISPONDE AL RICOPRIMENTO NETTO DI CALCESTRUZZO**
- ACCIAIO PER ARMATURE TIPO B450C CONTROLATO IN STABILIMENTO con le seguenti prescrizioni: rottura/snervamento 1,13 <= f<sub>ty</sub> <= 1,37
  - ACCIAIO PER CARPENTERIE ACCIAIO TIPO S235JR dove non diversamente specificato, con le seguenti prescrizioni:
    - prevedere serraggio con dado e rondella
    - rapporto tensione di rottura e snervamento f<sub>ty</sub> > 1.2 e allungamento a rottura A<sub>s</sub> > 20%
  - BULLONI STRUTTURE PRINCIPALI ad alta resistenza CLASSE 8.8 dotati di marcatura CE con le seguenti prescrizioni:
    - prevedere serraggio con dado e rondella
    - DADI E FORI IN CONFORMITA' A DM 17.01.2018
  - SALDATURE A CORDONE D'ANGOLO CON LATO PARI a 0.7 volte lo SPESORE MINIMO DA SALDARE (dove non diversamente specificato), TESTATA TESTA a completa penetrazione di 1° CLASSE (dove non diversamente specificato)
  - TRATTAMENTI DELLE SUPERFICI METALLICHE STRUTTURE INTERNE: Verniciatura a polvere
  - STRUTTURE INTERNE: Protezione con guaina bituminosa su verniciatura/zincatura;
  - STRUTTURE ESTERNE: Zincatura a caldo secondo UNI EN ISO 1461, spessore minimo 70 micron, medio 85 micron.
  - RESINA PER INGHISSAGGI CHIMICI SU CALCESTRUZZI TIPO HILTIHY 200 A O EQUIVALENTE
  - ELEMENTI METALLICI PER USO STRUTTURALE ED IL LORO PRODUTTORE DEVONO ESSERE CERTIFICATI CON MARCATURA CE IN CLASSE DI ESECUZIONE EXC3 SECONDO UNI EN 1090-1 E UNI EN 1090-2

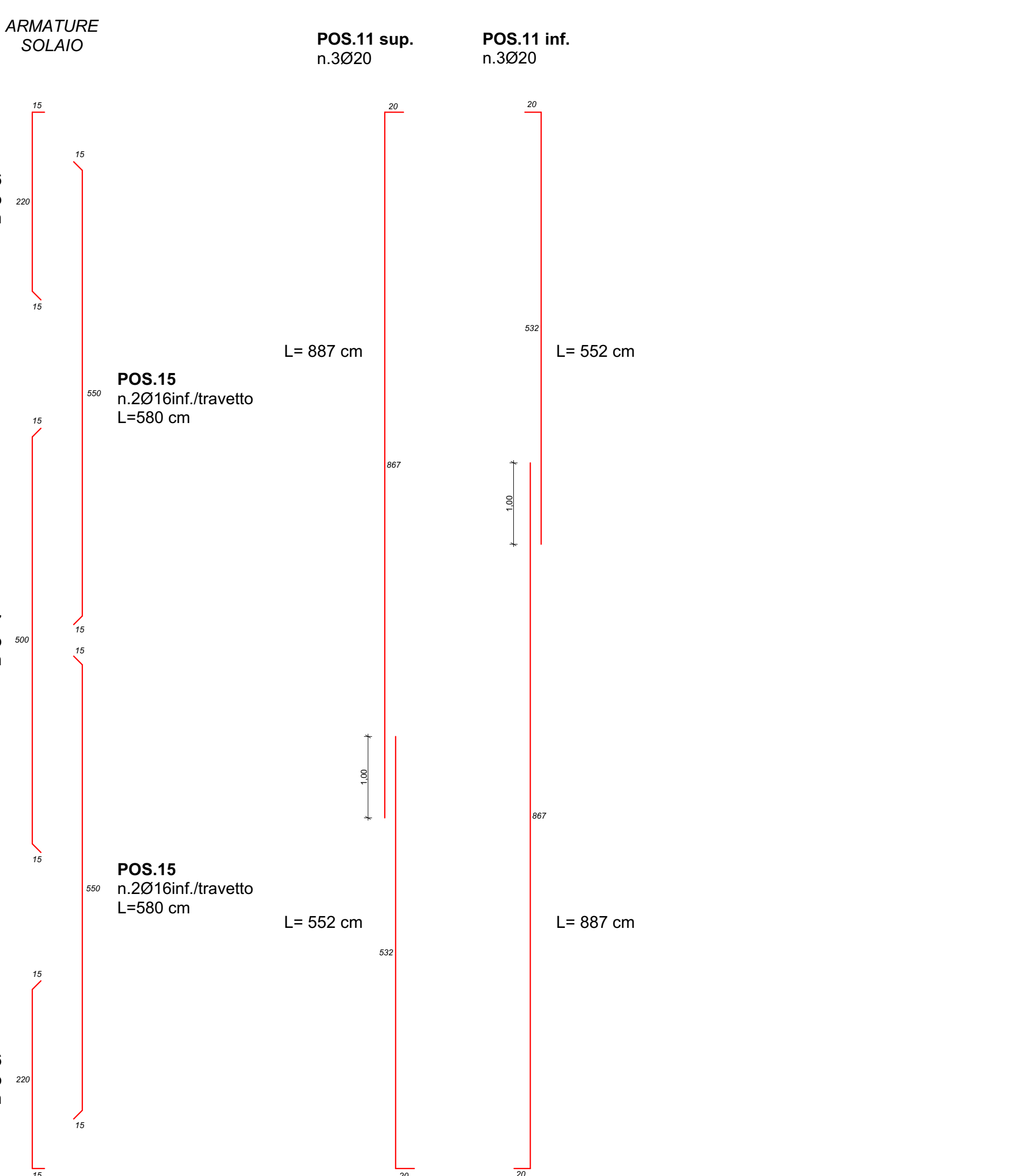
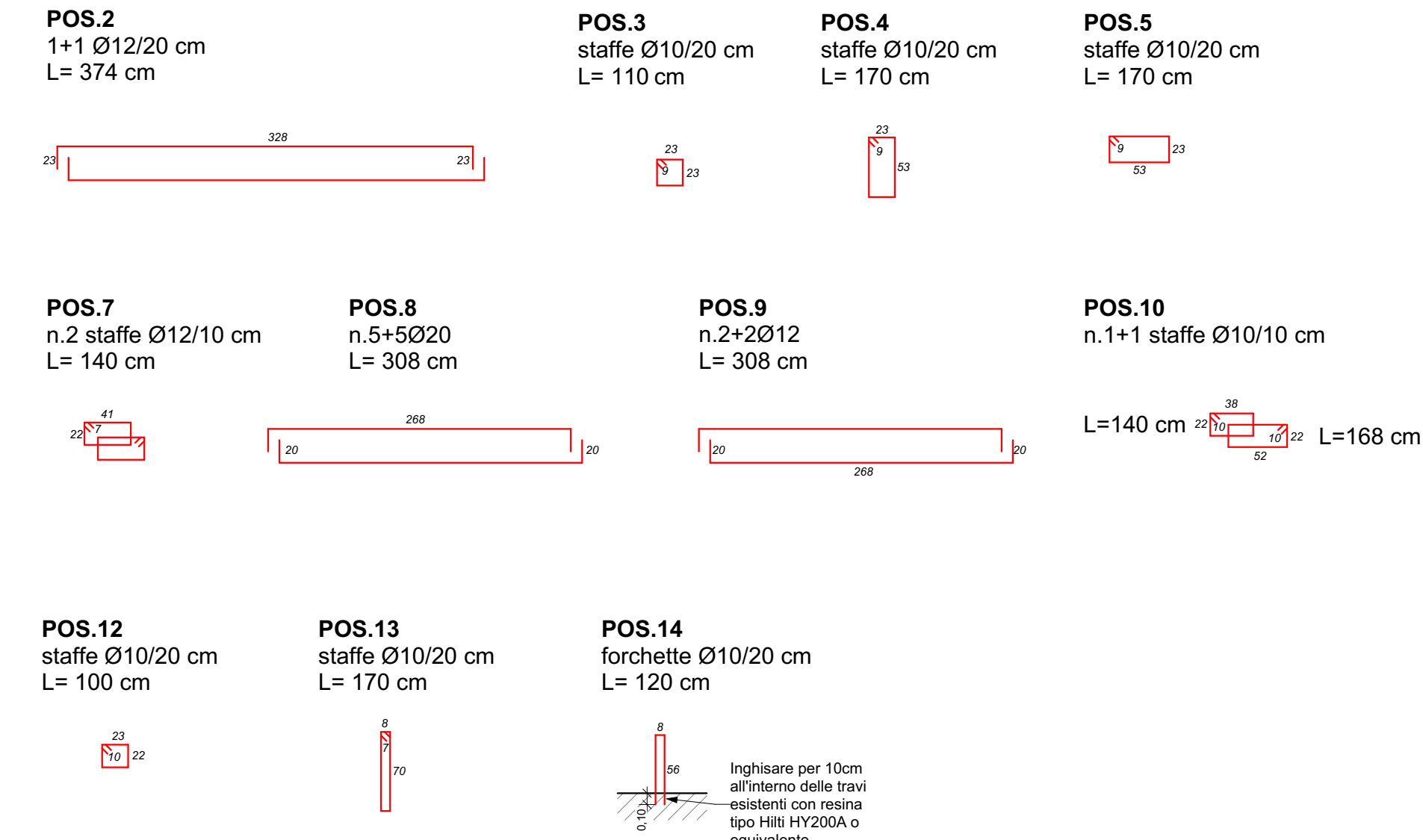
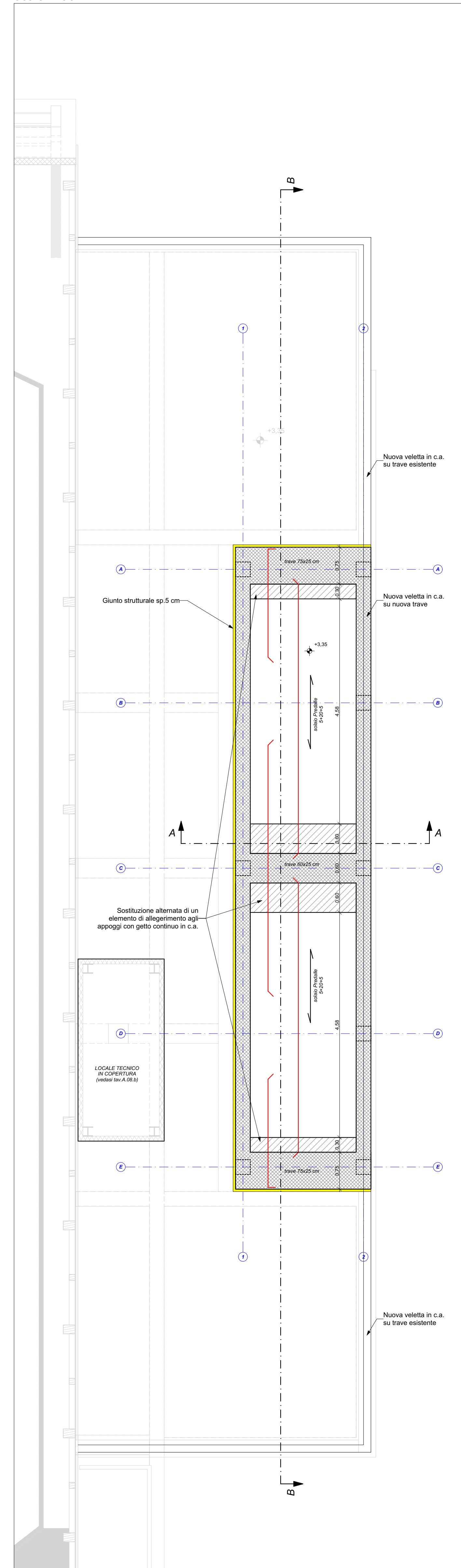
**NOTE**

- LE MISURE, LE QUOTE, LA TOPOLOGIA COSTRUTTIVA DEI MANUFATTI SONO DA VERIFICARE PRIMA DELL'ESECUZIONE DEI LAVORI
- LA PRESENZA DI IMPIANTI, BACINI E LINEE E' DA VERIFICARE PRIMA DELL'ESECUZIONE DEI LAVORI
- PREVEDERE 2 GANCI a 80° PER FISSAGGIO BARRI VERTICALI SETTI
- PREDISPORRE E VERIFICARE FORI DI PASSAGGIO IMPIANTI COME DA DISEGNI ARCHITETTONICI ED IMPIANTISTICI
- SOVRAPPORRE ARMATURE CORRENTI DI ALMENO 50 DIAMETRI (dove non diversamente specificato)
- SAGOMATURA DEGLI ESTREMI A SQUADRA DELLE ARMATURE LONGITUDINALI DI ALMENO 20 cm (dove non diversamente specificato)
- RETE ELETTROSALDATA: SOVRAPPORRE MINIMA 2 MAGLIE
- PREVEDERE MESSA A TERRA

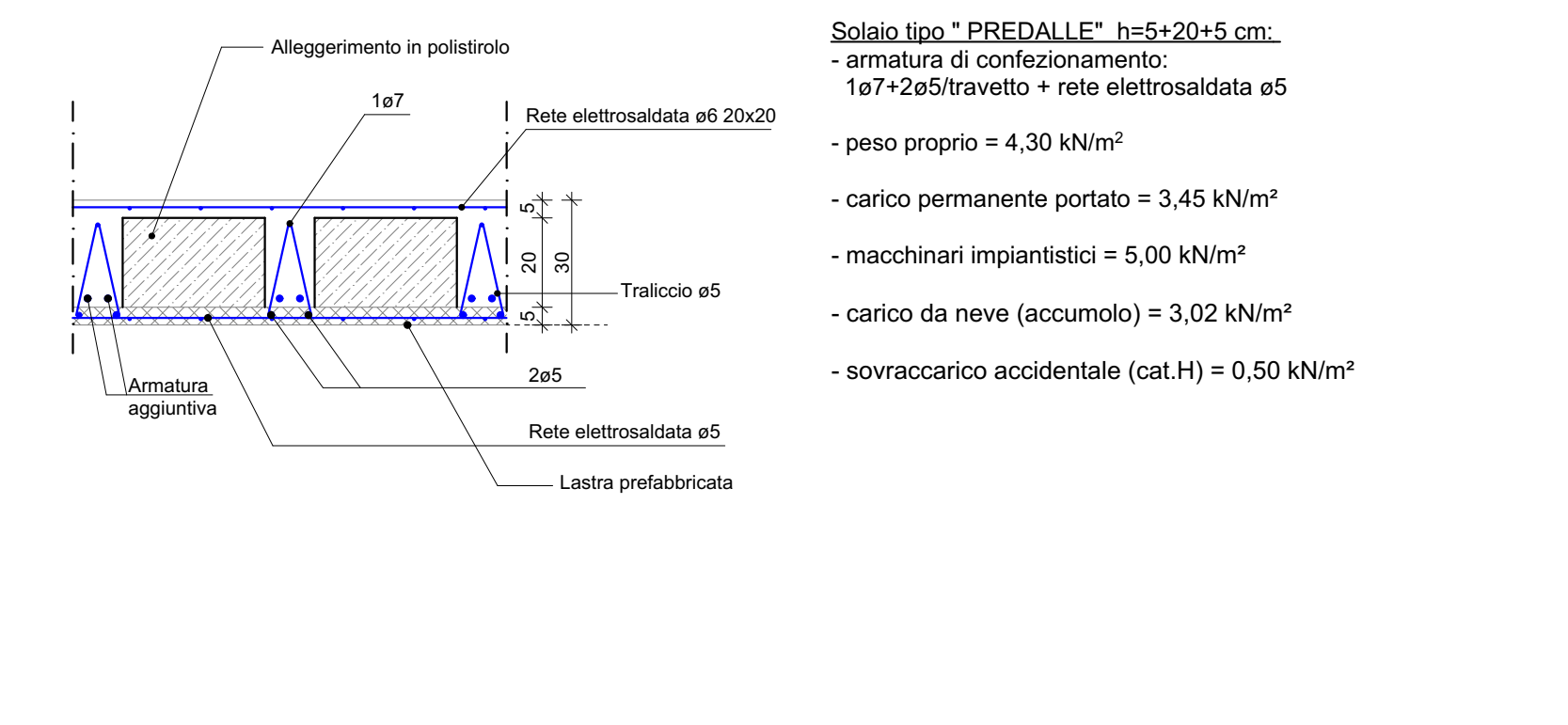
**PIANTA FONDAZIONI**  
scala 1:50



**PIANTA COPERTURA**  
scala 1:50



**SEZIONE TIPO SOLAIO PREDALLE**  
scala 1:20



PIANO NAZIONALE DI RIPRESA E RESILIENZA  
Missione 5 Componente 2 Investimento/Subinvestimento 2.1 "Rigenerazione Urbana"

**PALAGHIACCIO PLEBISCITO**  
**COMPLETAMENTO DEL PRIMO PIANO**  
CUP: H97H21000770001

**PROGETTO ESECUTIVO**

Sede legale, Direzione e Uffici: via Uruguay, 20 - 35127 Padova - Tel. 049-870.16.16 - Email: info@iptproject.it - www.iptproject.it

Revisione	Data	Descrizione	Redazione	Verifica	Approvazione
0	28/10/2022	Emissione	D. Francescato/A. Pasqualini	D. Ferro	D. Ferro
1	06/12/2022	Aggiornamento	D. Francescato/A. Pasqualini	D. Ferro	D. Ferro

CODICE OPERA	NUMERO ELABORATO	
LLPP EDP 2021/103	APPR_45_S_06	
DESCRIZIONE ELABORATO	SCALA	
INTERVENTO 8 - TERRAZZO IMPIANTI TECNOLOGICI E SPOGLIATI	1:50, 1:20	
IL PROGETTISTA	IL RESPONSABILE UNICO DEL PROCEDIMENTO	IL CAPO SETTORE LL. PP.
Ing. Davide Ferro	Arch. Diego Giacom	Ing. Matteo Banfi