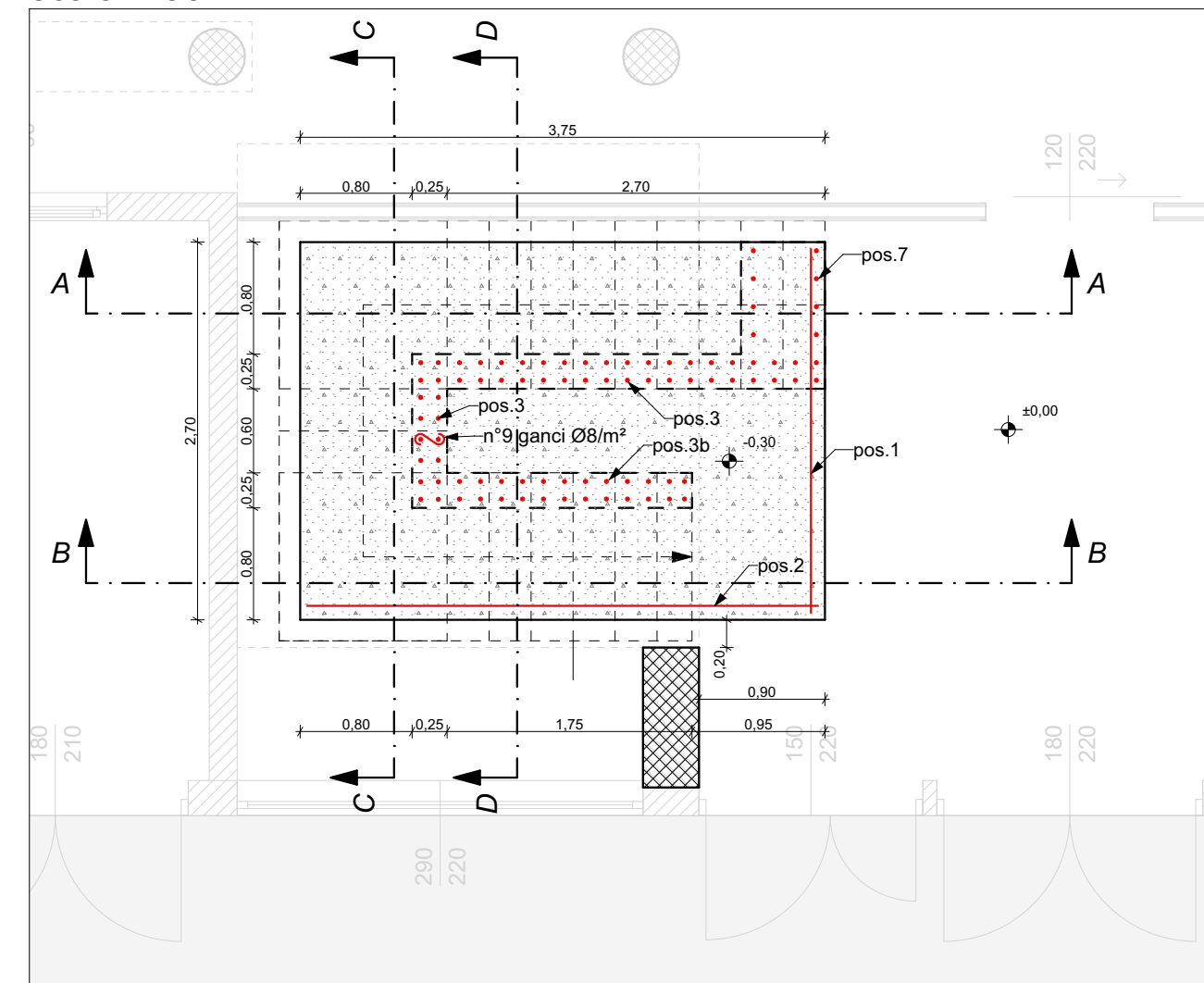
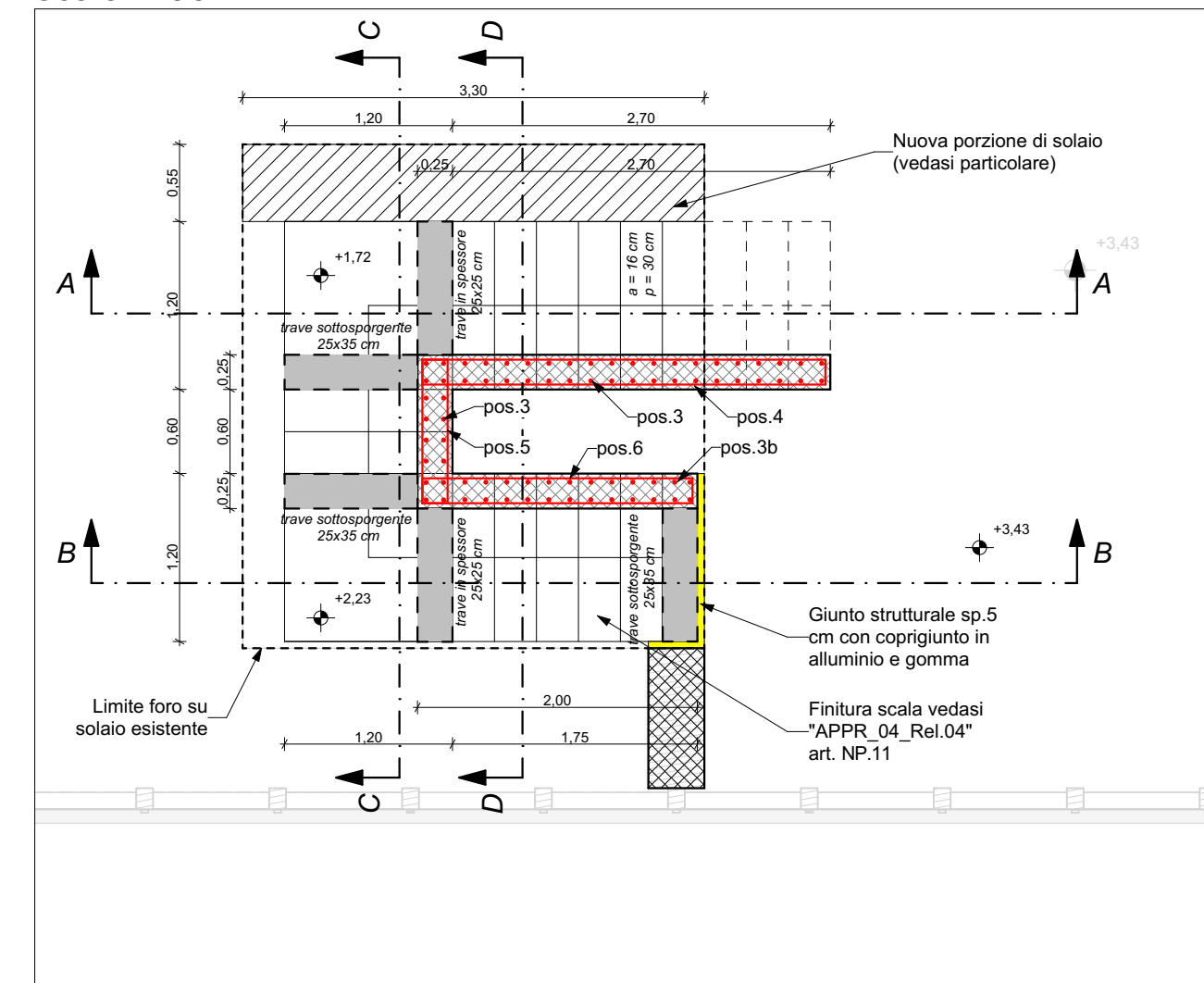


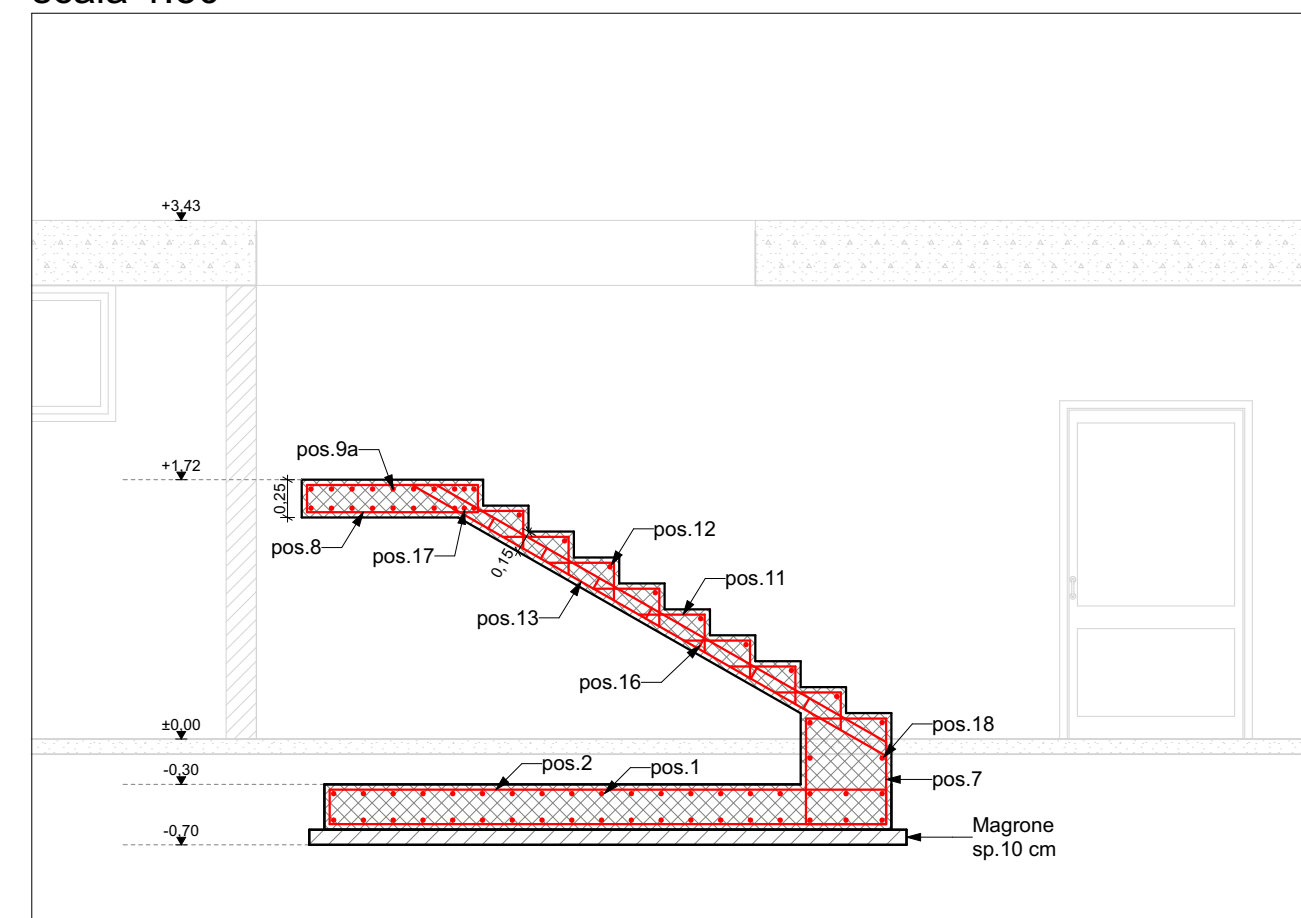
PIANTA FONDAZIONI
scala 1:50



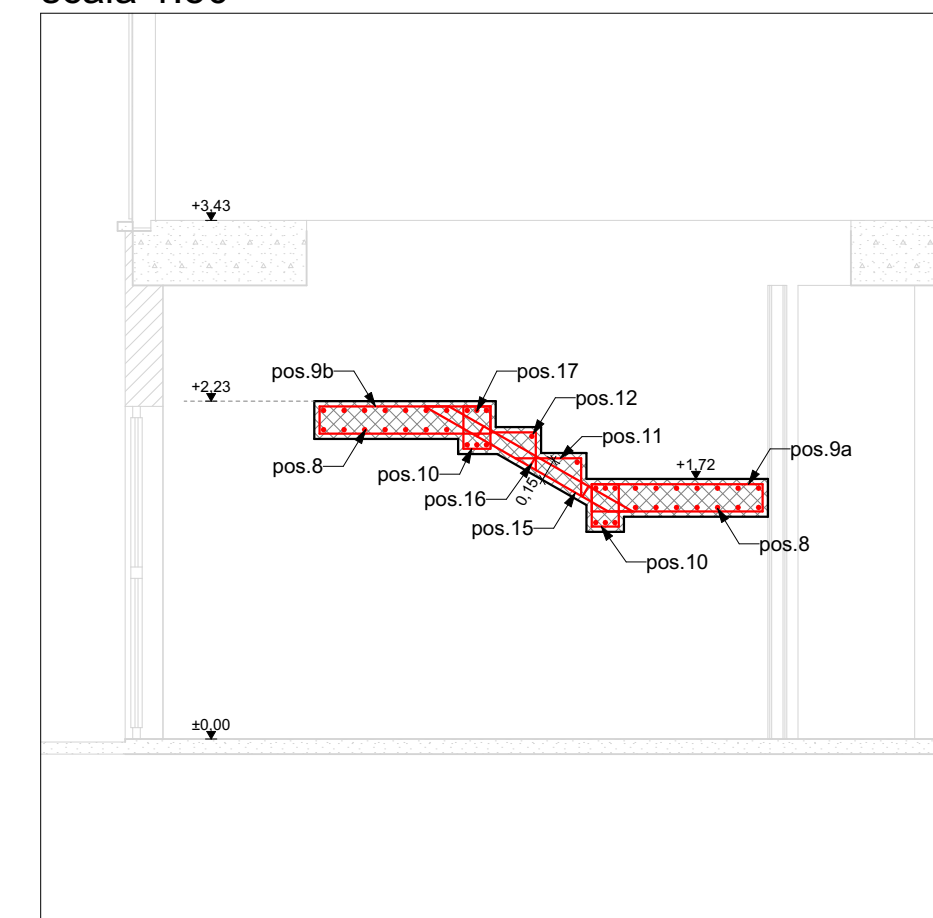
PIANTA PIANO PRIMO
scala 1:50



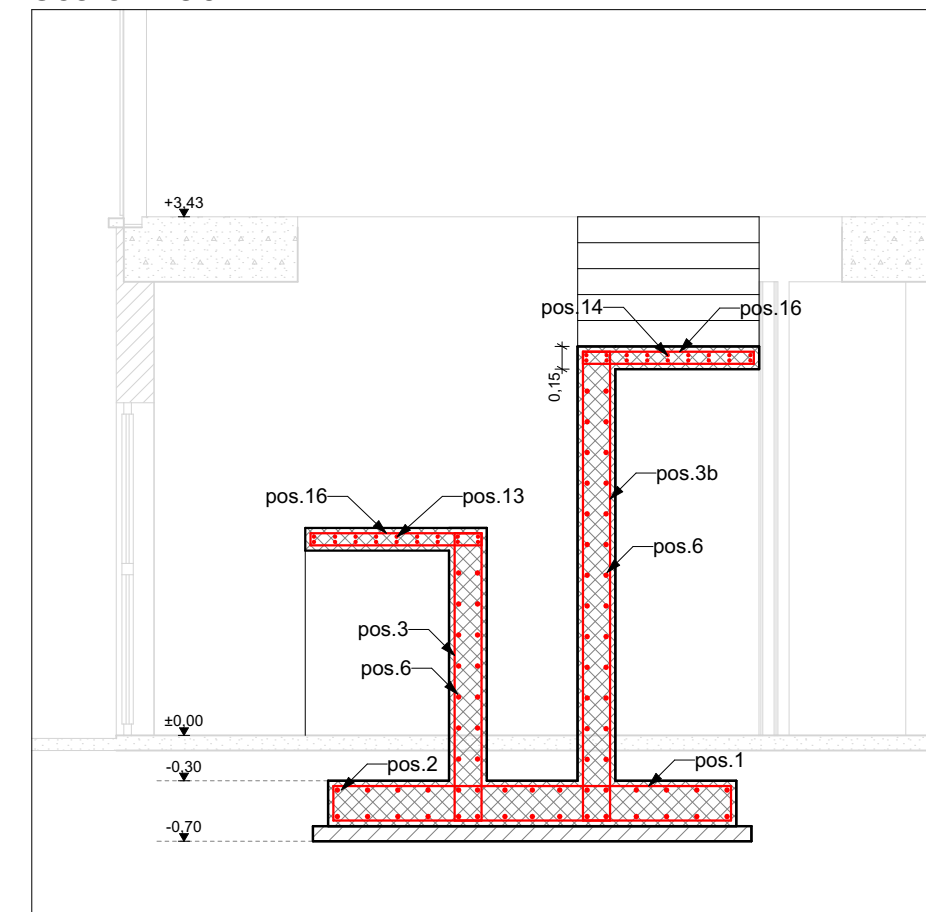
SEZIONE A-A
scala 1:50



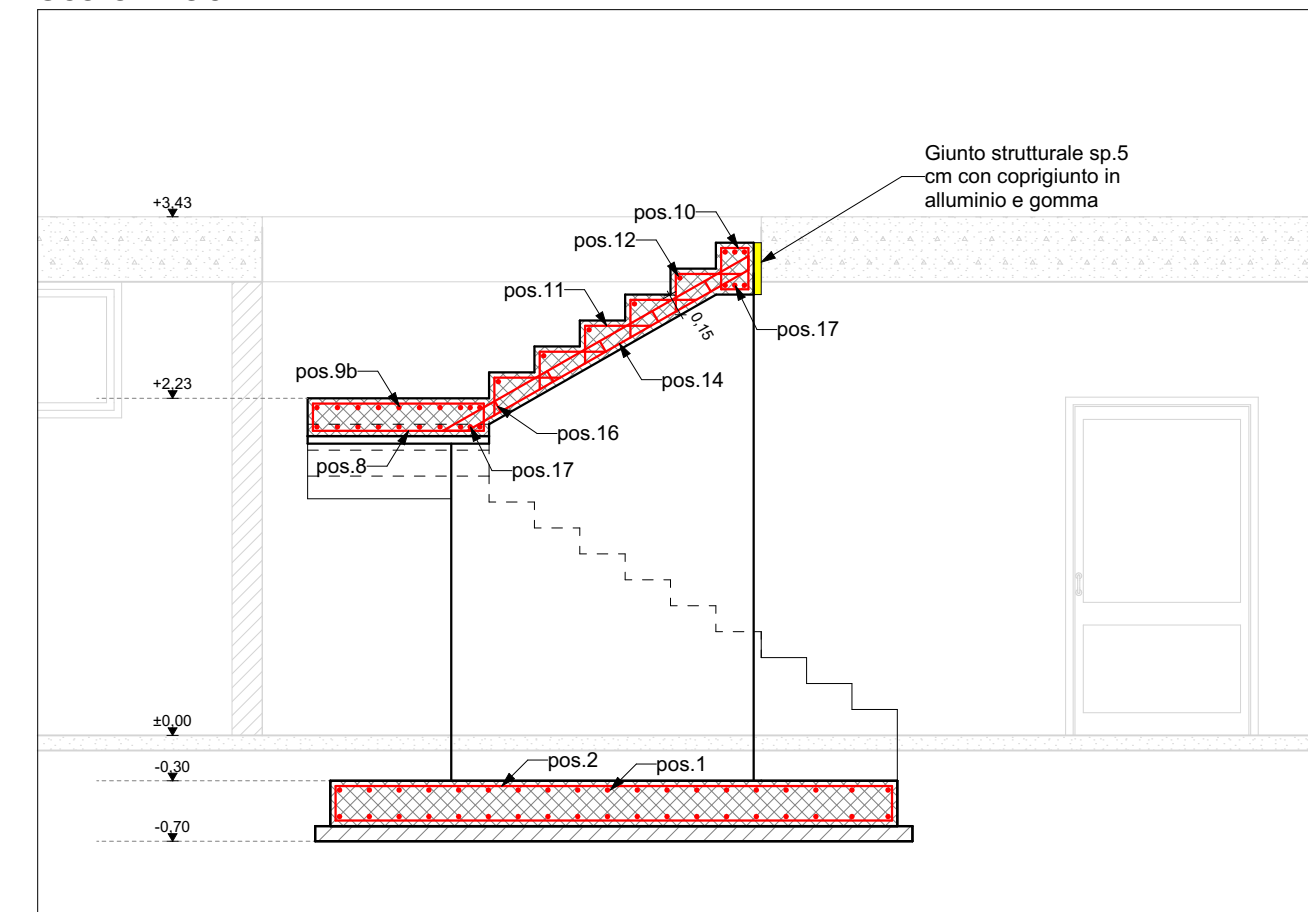
SEZIONE C-C
scala 1:50



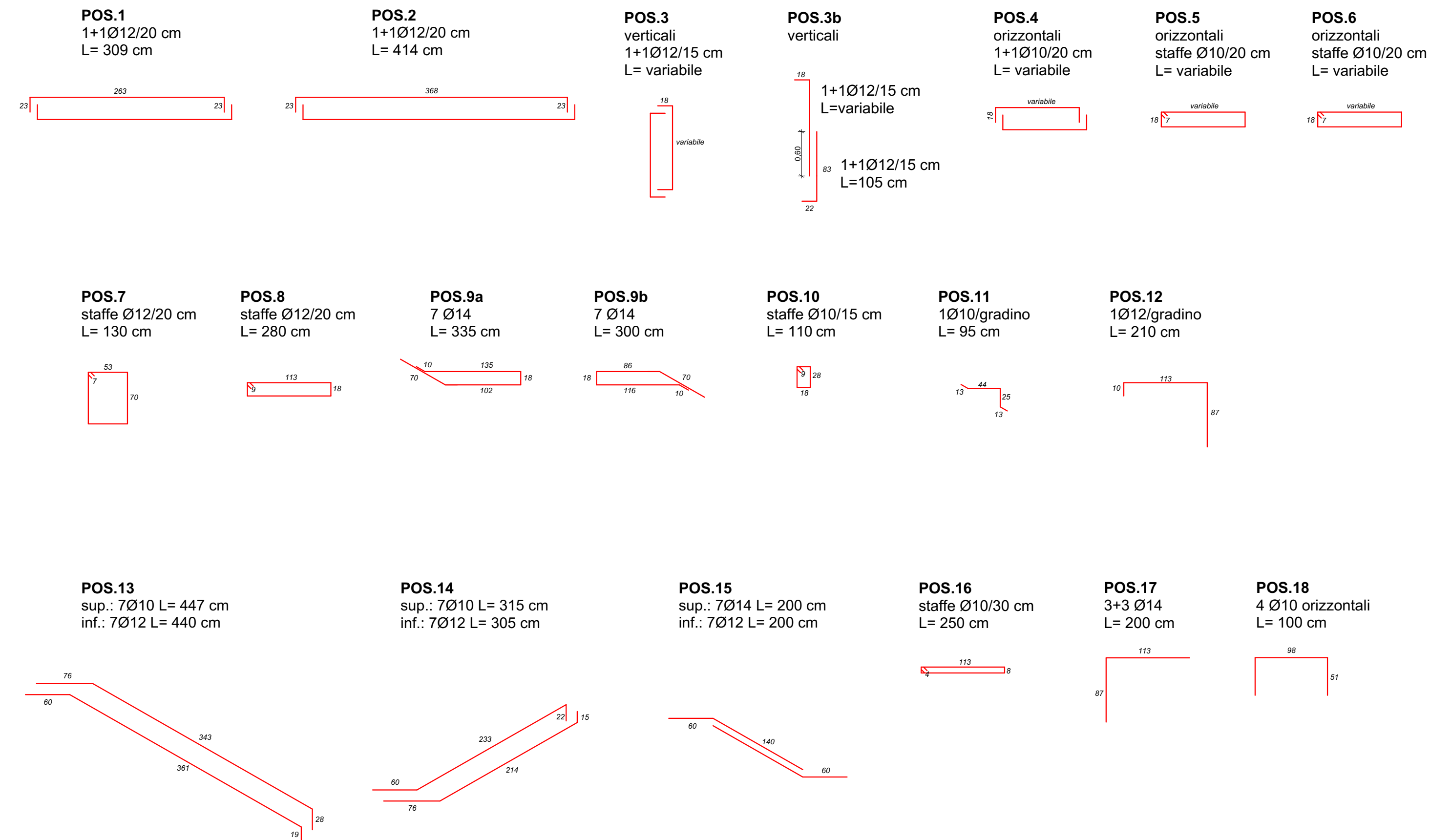
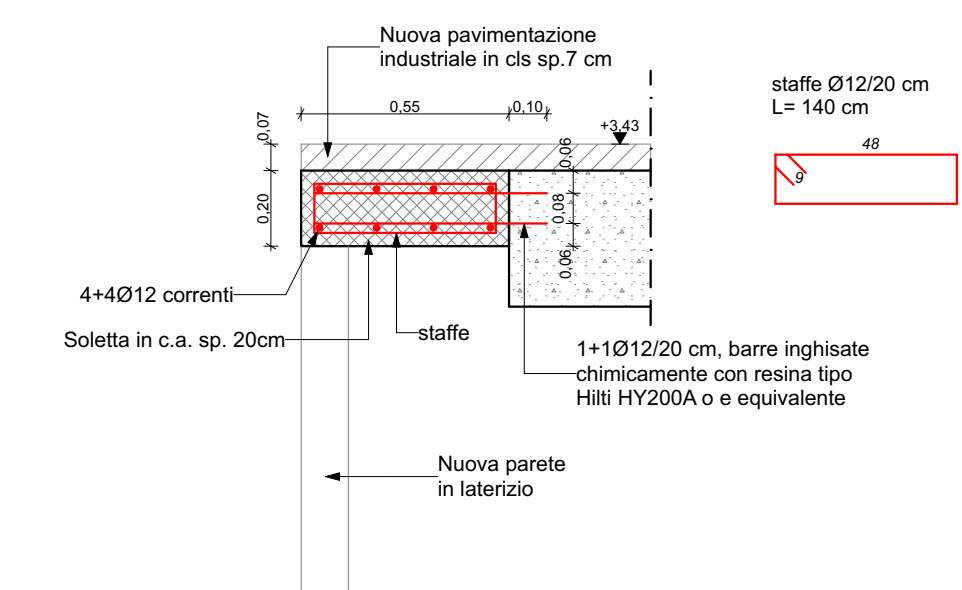
SEZIONE D-D
scala 1:50



SEZIONE B-B
scala 1:50



**PARTICOLARE NUOVA PORZIONE DI SOLAIO SU FORO
SCALA ESISTENTE**
scala 1:20



CARATTERISTICHE MATERIALI

- MAGRONE PER SOTTOFONDAZIONI C12/15 Rck > 15 MPa (150 kg/cm³)
- CALCESTRUZZO PER STRUTTURE IN OPERA (SECONDO UNI EN 206/1 - UNI 11104 - NTC 2018)
- AGGREGATI per confezionamento conformi alla UNI EN 12620
- ACQUA con caratteristiche conformi alla UNI EN 1008
- CALCESTRUZZO C25/30 Rck>30 MPa (300 kg/cm³)
- OPERE IN FONDAZIONE: CLASSE DI ESPOSIZIONE XC2, COPRIFERRO NOMINALE 3.5 cm (salvo diversamente specificato)
- OPERE IN ELEVAZIONE: CLASSE DI ESPOSIZIONE XC1, COPRIFERRO NOMINALE 3.5 cm (salvo diversamente specificato)
- ACCIAIO PER ARMATURE TIPO B450C CONTROLLATO IN STABILIMENTO con le seguenti prescrizioni: rottura/snervamento 1,13<= f_u/f_y <= 1,37
- ACCIAIO PER CARPENTERIE ACCIAIO TIPO S275JR dove non diversamente specificato, con le seguenti prescrizioni: rapporto tensione di rottura e snervamento f_u/f_y > 1,2 e allungamento a rottura A_s > 20%
- BULLONI STRUTTURE PRINCIPALI ad alta resistenza CLASSE 8.8
- SALDATURE A CORDONE D'ANGOLO CON LATO PARI a 0,7 volte lo SPESSORE MINIMO DA SALDARE (dove non diversamente specificato), TESTA A TESTA a completa penetrazione di 1° CLASSE (dove non diversamente specificato)
- TRATTAMENTI DELLE SUPERFICI METALLICHE
- STRUTTURE INTERNE: Verniciatura a polvere
- STRUTTURE ESTERNE: Zincatura a caldo secondo UNI EN ISO 1461, spessore minimo 70 micron, medio 85 micron
- RESINA PER INGHISAGGI CHIMICI SU CALCESTRUZZI TIPO HILTI HY 200 A O EQUIVALENTE
- ELEMENTI METALLICI PER USO STRUTTURALE ED IL LORO PRODUTTORE DEVONO ESSERE CERTIFICATI CON MARCATURA CE IN CLASSE DI ESECUZIONE EXC3 SECONDO UNI EN 1090-1 E UNI EN 1090-2

NOTE

- LE MISURE, LE QUOTE, LA TIPOLOGIA COSTRUTTIVA DEI MANUFATTI SONO DA VERIFICARE PRIMA DELL'ESECUZIONE DEI LAVORI
- QUOTATURA STAFFE RIFERITA AL BORDO ESTERNO
- LA PRESENZA DI IMPIANTI, BACINI E LINEE E' DA VERIFICARE PRIMA DELL'ESECUZIONE DEI LAVORI
- PREVEDERE N.3 GANCI ø8/MQ PER FISSAGGIO BARRE VERTICALI SETTI
- PREDISPORRE E VERIFICARE FORI DI PASSAGGIO IMPIANTI COME DA DISEGNI ARCHITETTONICI ED IMPIANTISTICI
- SOVRAPPOSIZIONE ARMATURE CORRENTI DI ALMENO 50 DIAMETRI (dove non diversamente specificato)
- SAGOMATURA DEGLI ESTREMI A SQUADRA DELLE ARMATURE LONGITUDINALI DI ALMENO 20 cm (dove non diversamente specificato)
- RETE ELETTROSALDATA: SOVRAPPOSIZIONE MINIMA 2 MAGLIE
- PREVEDERE MESSA A TERRA

Finanziato dall'Unione europea NextGenerationEU

MINISTERO DELL'INTERNO

COMUNE DI PADOVA

PIANO NAZIONALE DI RIPRESA E RESILIENZA
Missione 5 Componente 2 Investimento/Subinvestimento 2.1 "Rigenerazione Urbana"

**PALAGHIACCIO PLEBISCITO
COMPLETAMENTO DEL PRIMO PIANO
CUP: H97H21000770001**

PROGETTO ESECUTIVO

IPT PROJECT

Sede legale, Direzione e Uffici: via Uruguay, 20 - 35127 Padova - Tel. 049-870.16.16 - Email info@iptproject.it - www.iptproject.it

Revisione:	Data:	Descrizione:	Redazione:	Verifica:	Approvazione:
0	28/10/2022	Emissione	D. Francescato A. Pasqualini	D. Ferro	
1	06/12/2022	Aggiornamento	D. Francescato A. Pasqualini	D. Ferro	

CODICE OPERA	NUMERO ELABORATO
LLPP EDP 2021/103	APPR_41_S.03
DESCRIZIONE ELABORATO	SCALA
INTERVENTO 2 - NUOVE SCALE INGRESSO SPETTATORI	1:50, 1:20
IL PROGETTISTA	IL RESPONSABILE UNICO DEL PROCEDIMENTO
Ing. Davide Ferro	Arch. Diego Giacom
	IL CAPO SETTORE LL. PP.
	Ing. Matteo Banfi