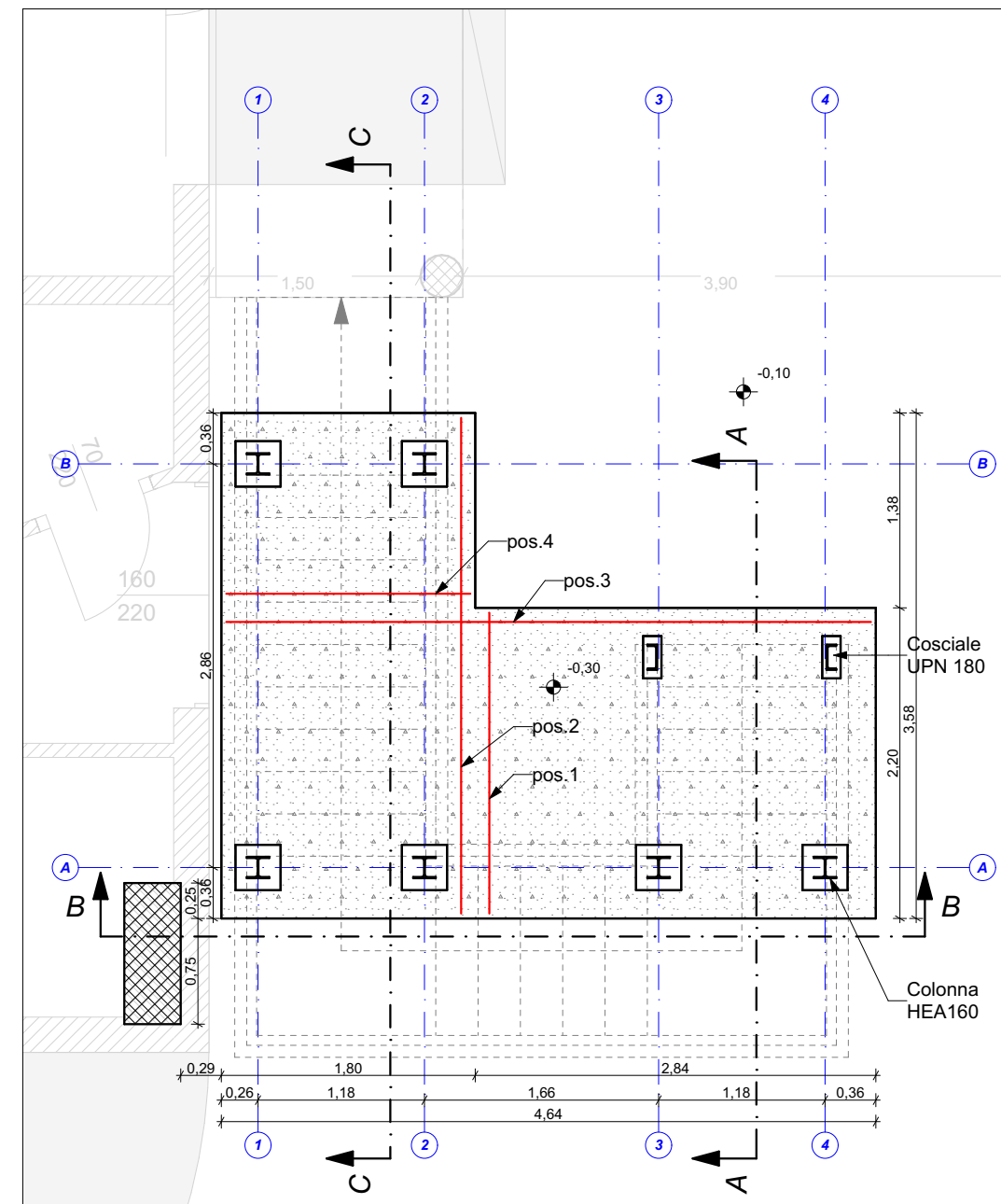


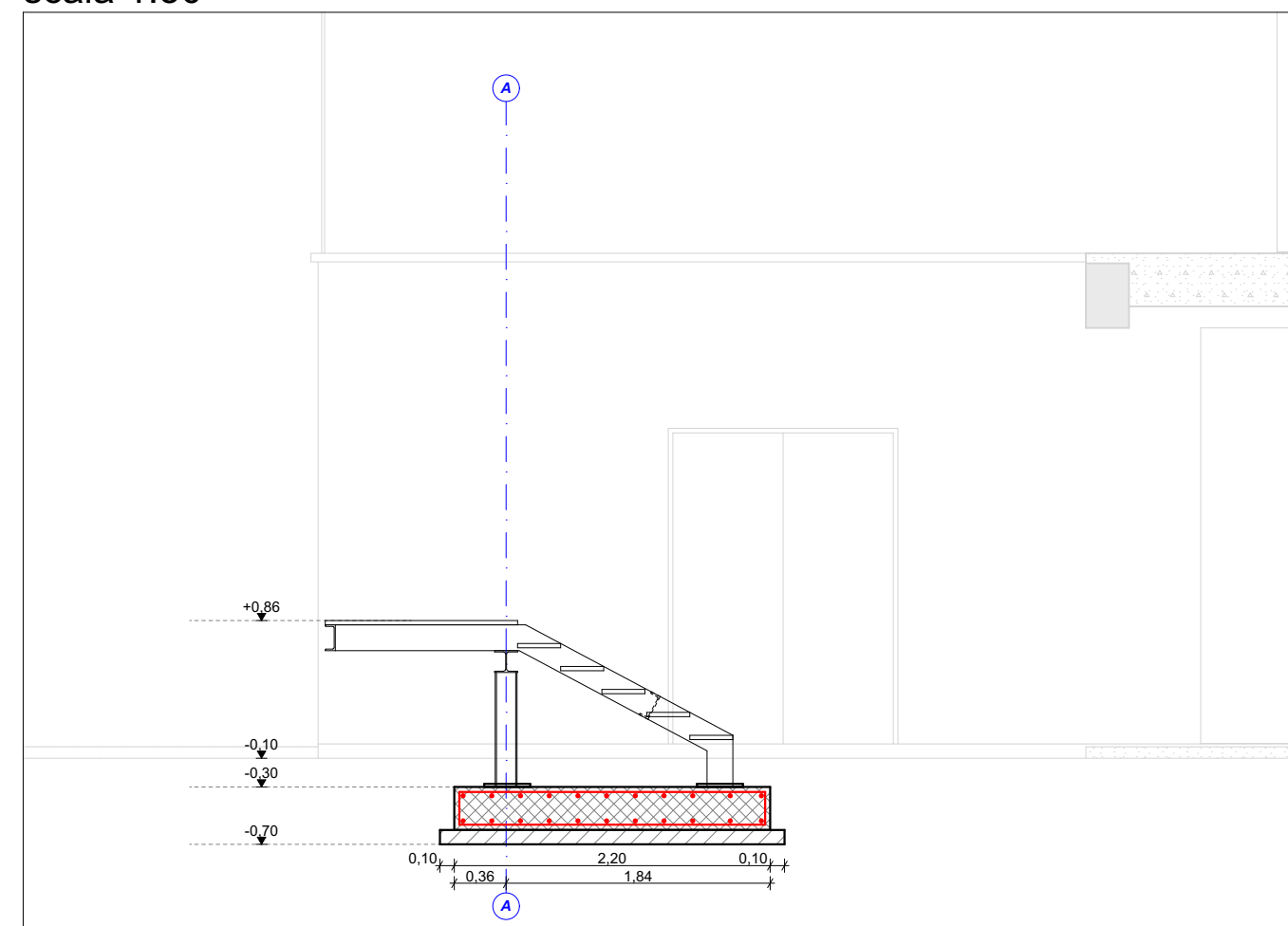
PIANTA FONDAZIONI

scala 1:50



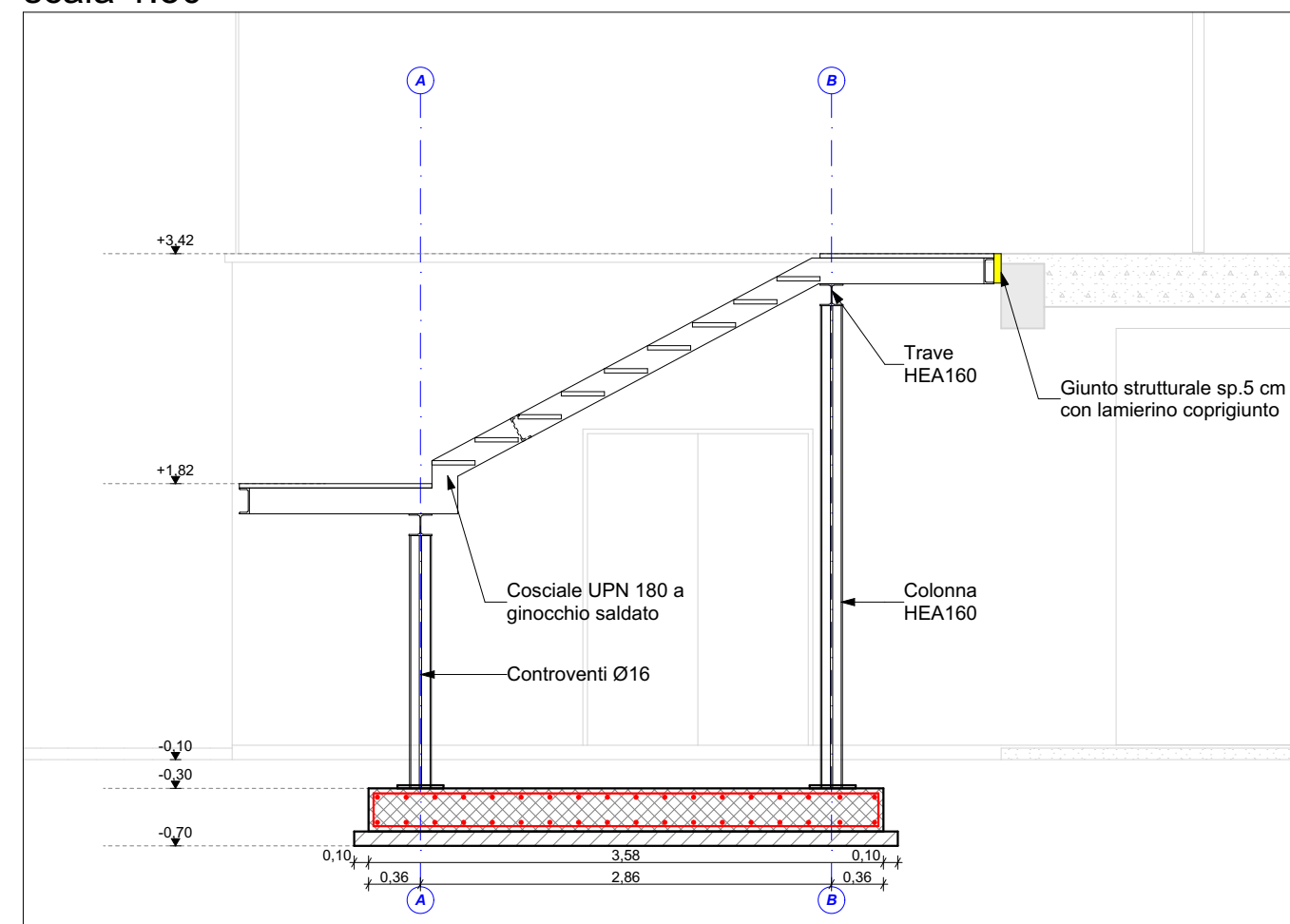
SEZIONE A-A

scala 1:50



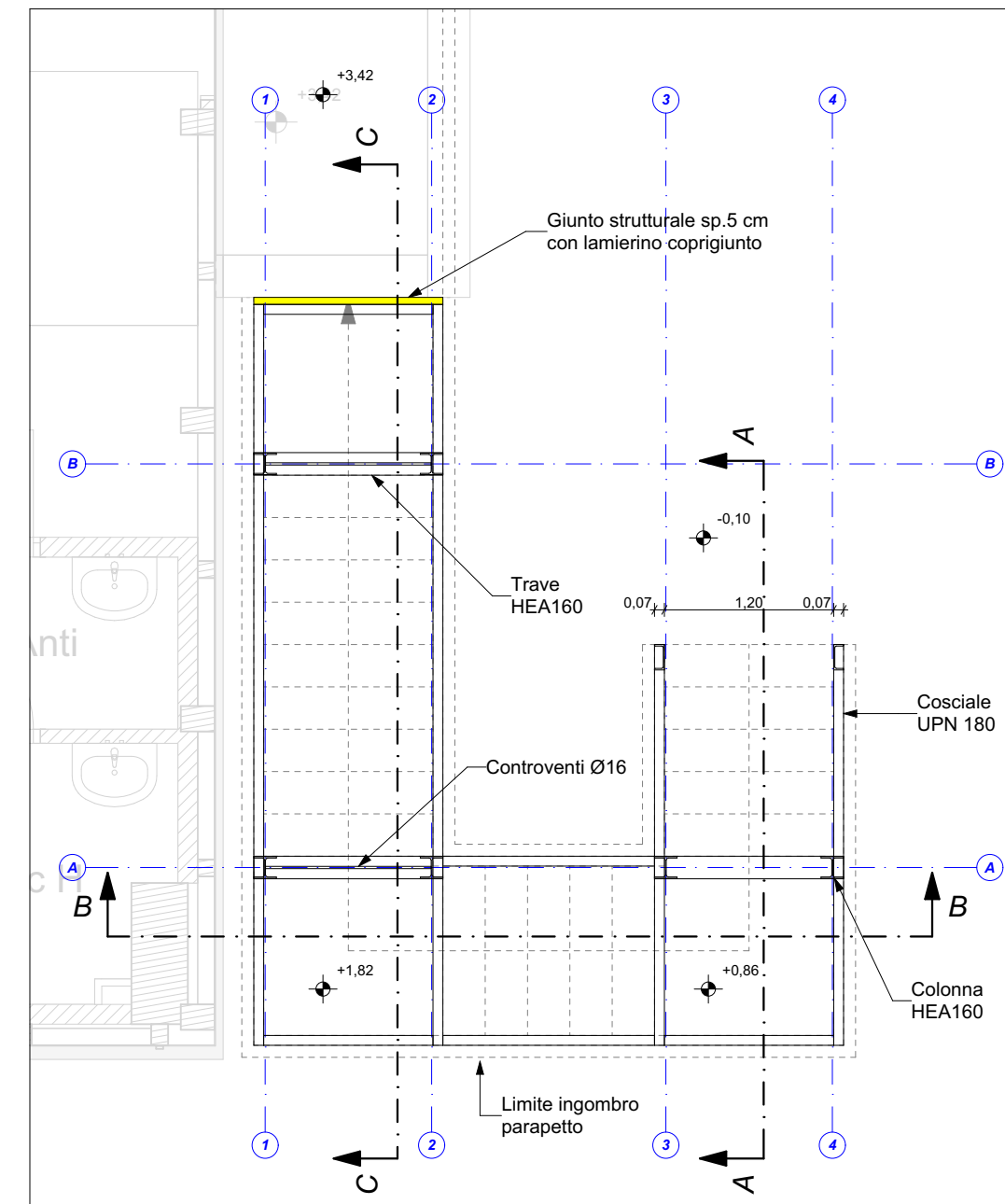
SEZIONE C-C

scala 1:50



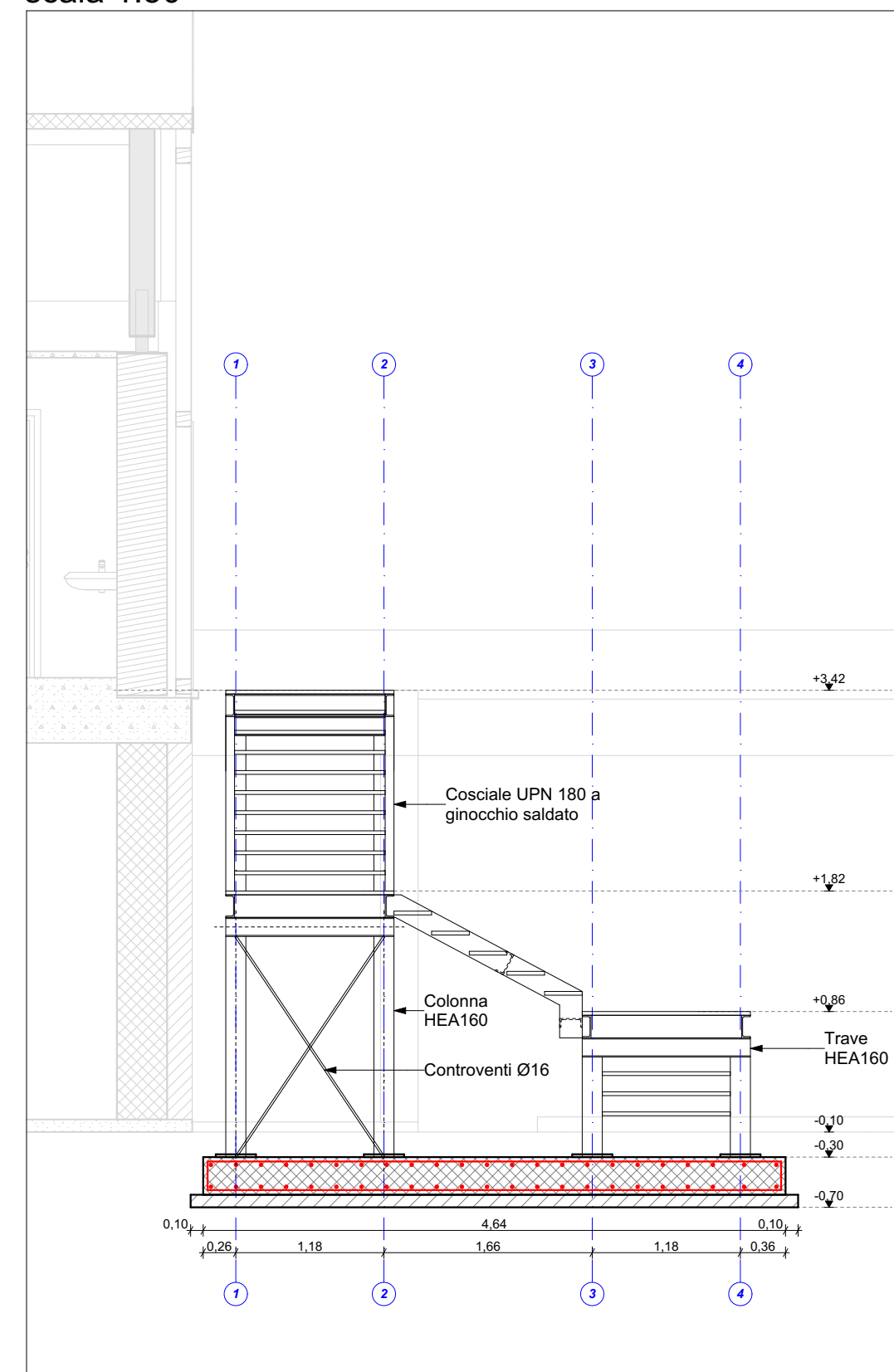
PIANTA PIANO PRIMO

scala 1:50

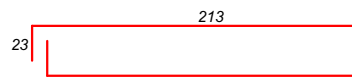


SEZIONE B-B

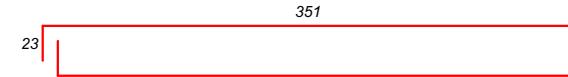
scala 1:50



POS.1
1+1Ø12/20 cm
L= 389 cm



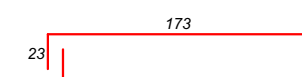
POS.2
1+1Ø12/20 cm
L= 397 cm



POS.3
1+1Ø12/20 cm
L= 503 cm



POS.4
1+1Ø12/20 cm
L= 219 cm



CARATTERISTICHE MATERIALI

- MAGRONE PER SOTTOFONDAZIONI C12/15 Rck > 15 MPa (150 kg/cm³)

- CALCESTRUZZO PER STRUTTURE IN OPERA (SECONDO UNI EN 206/1 - UNI 11104 - NTC 2018)

AGGREGATI per confezionamento conformi alla UNI EN 12620
ACQUA con caratteristiche conformi alla UNI EN 1008

CALCESTRUZZO C25/30 Rck>30 MPa (300 kg/cm³)

OPERE IN FONDAZIONE:

CLASSE DI ESPOSIZIONE XC2,
COPRIFERRO NOMINALE 3,5 cm
(salvo diversamente specificato)
RAPPORTO A/C = 0,6
CLASSE DI CONSISTENZA S4
DIAMETRO MASSIMO AGGREGATI 32 mm

OPERE IN ELEVAZIONE:

CLASSE DI ESPOSIZIONE XC1,
COPRIFERRO NOMINALE 3,5 cm
(salvo diversamente specificato)
RAPPORTO A/C = 0,6
CLASSE DI CONSISTENZA S4
DIAMETRO MASSIMO AGGREGATI 16 mm

IL COPRIFERRO CORRISPONDE AL RICOPRIMENTO NETTO DI CALCESTRUZZO

- ACCIAIO PER ARMATURE TIPO B450C CONTROLLATO IN STABILIMENTO

con le seguenti prescrizioni: rottura/snervamento 1,13<= f_t/f_y <=1,37

- ACCIAIO PER CARPENTERIE

ACCIAIO TIPO S275JR dove non diversamente specificato,

con le seguenti prescrizioni:

- rapporto tensione di rottura e snervamento f_t/f_y >1.2 e allungamento a rottura A_s >20%

- BULLONI STRUTTURE PRINCIPALI ad alta resistenza CLASSE 8.8

dotati di marcatura CE con le seguenti prescrizioni:

- prevedere serraggio con dado e rondella

- DADI E FORI IN CONFORMITA' A DM 17.01.2018

- SALDATURE

A CORDONE D'ANGOLO CON LATO PARI a 0,7 volte lo SPESSORE MINIMO DA SILDARE
(dove non diversamente specificato), TESTA A TESTA a completa penetrazione di 1° CLASSE
(dove non diversamente specificato)

- TRATTAMENTI DELLE SUPERFICI METALLICHE

STRUTTURE INTERNE: Verniciatura a polvere

STRUTTURE INTERRATE: Protezione con guaina bituminosa su verniciatura/zincatura;

STRUTTURE ESTERNE: Zincatura a caldo secondo UNI EN ISO 1461, spessore minimo 70 micron, medio 85 micron;

- RESINA PER INGHISAGGI CHIMICI SU CALCESTRUZZI TIPO HILTI HY 200 A O EQUIVALENTE

- ELEMENTI METALLICI PER USO STRUTTURALE ED IL LORO PRODUTTORE DEVONO ESSERE CERTIFICATI CON MARCATURA CE IN CLASSE DI ESECUZIONE EXC3 SECONDO UNI EN 1090-1 E UNI EN 1090-2

NOTE

- LE MISURE, LE QUOTE, LA TIPOLOGIA COSTRUTTIVA DEI MANUFATTI SONO DA VERIFICARE PRIMA DELL'ESECUZIONE DEI LAVORI

- QUOTATURA STAFFE RIFERITA AL BORDO ESTERNO

- LA PRESENZA DI IMPIANTI, BACINI E LINEE E' DA VERIFICARE PRIMA DELL'ESECUZIONE DEI LAVORI

- PREVEDERE N.9 GANCI Ø8/MQ PER FISSAGGIO BARRE VERTICALI SETTI

- PREDISPORRE E VERIFICARE FORI DI PASSAGGIO IMPIANTI COME DA DISEGNI ARCHITETTONICI ED IMPIANTISTICI

- SOVRAPPOSIZIONE ARMATURE CORRENTI DI ALMENO 50 DIAMETRI

(dove non diversamente specificato)

- SAGOMATURA DEGLI ESTREMI A SQUADRA DELLE ARMATURE LONGITUDINALI DI ALMENO 20 cm

(dove non diversamente specificato)

- RETE ELETTROSALDATA: SOVRAPPOSIZIONE MINIMA 2 MAGLIE

- PREVEDERE MESSA A TERRA



Finanziato dall'Unione europea NextGenerationEU



MINISTERO DELL'INTERNO



COMUNE DI PADOVA

PIANO NAZIONALE DI RIPRESA E RESILIENZA
Missione 5 Componente 2 Investimento/Subinvestimento 2.1 "Rigenerazione Urbana"

**PALAGHIACCIO PLEBISCITO
COMPLETAMENTO DEL PRIMO PIANO
CUP: H97H21000770001**

PROGETTO ESECUTIVO



IPT Project srl

Sede legale, Direzione e Uffici: via Uruguay, 20 - 35127 Padova - Tel. 049-870.16.16 - Email info@iptproject.it - www.iptproject.it



Commissa: 2200.22

File: 002.1

| Revisione: | Data: | Descrizione: | Redazione: | Verifica: | Approvazione: |
|------------|------------|---------------|--------------|---------------|---------------|
| 0 | 28/10/2022 | Emissione | D. Francesco | A. Pasqualini | D. Ferro |
| 1 | 06/12/2022 | Aggiornamento | D. Francesco | A. Pasqualini | D. Ferro |

| | |
|---|---|
| CODICE OPERA LLPP EDP 2021/103 | NUMERO ELABORATO APPR_42_S.04.a |
| DESCRIZIONE ELABORATO INTERVENTO 3 - SCALA METALLICA ESTERNA | SCALA 1:50, 1:10 |
| IL PROGETTISTA Ing. Davide Ferro | IL RESPONSABILE UNICO DEL PROCEDIMENTO Arch. Diego Giaccon |
| | IL CAPO SETTORE LL. PP. Ing. Matteo Banfi |