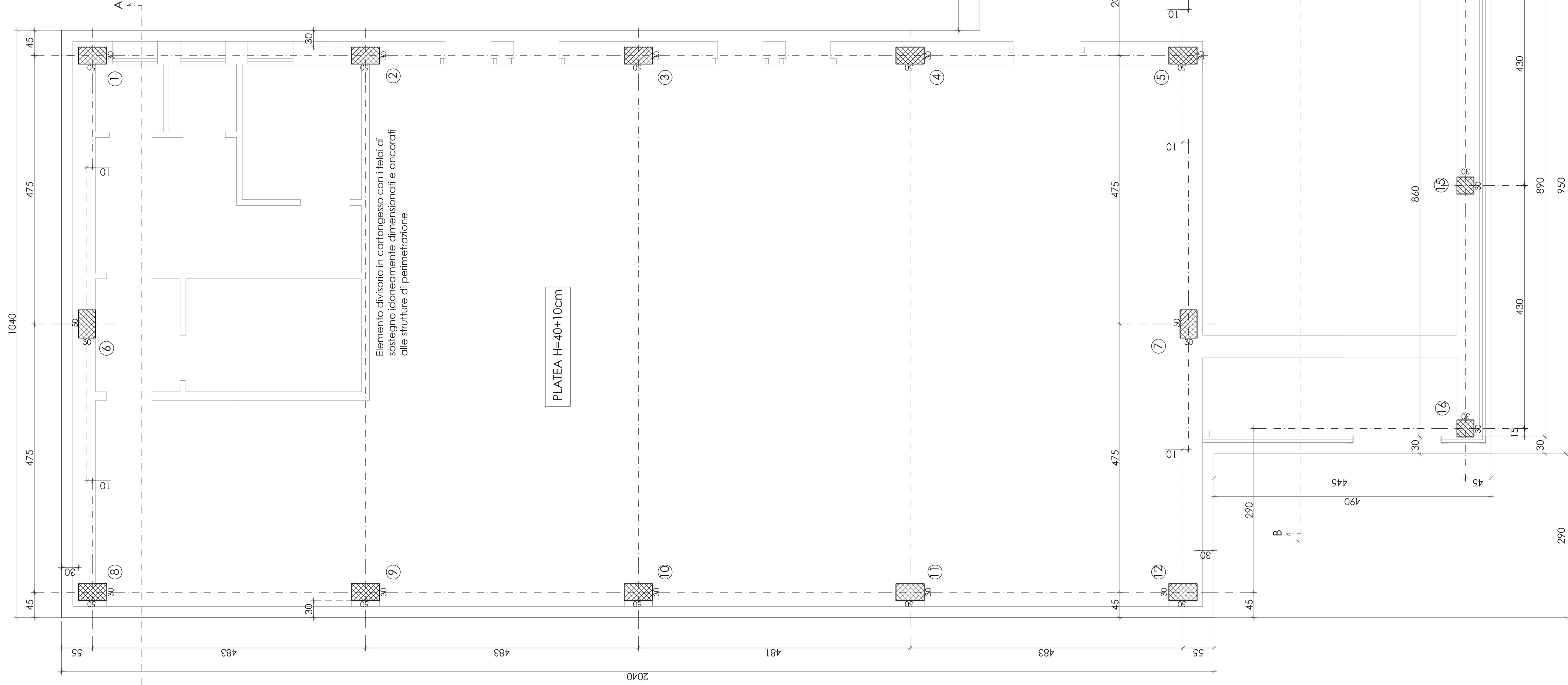


PIANTA PLATEA DI FONDAZIONE
Scala 1:50

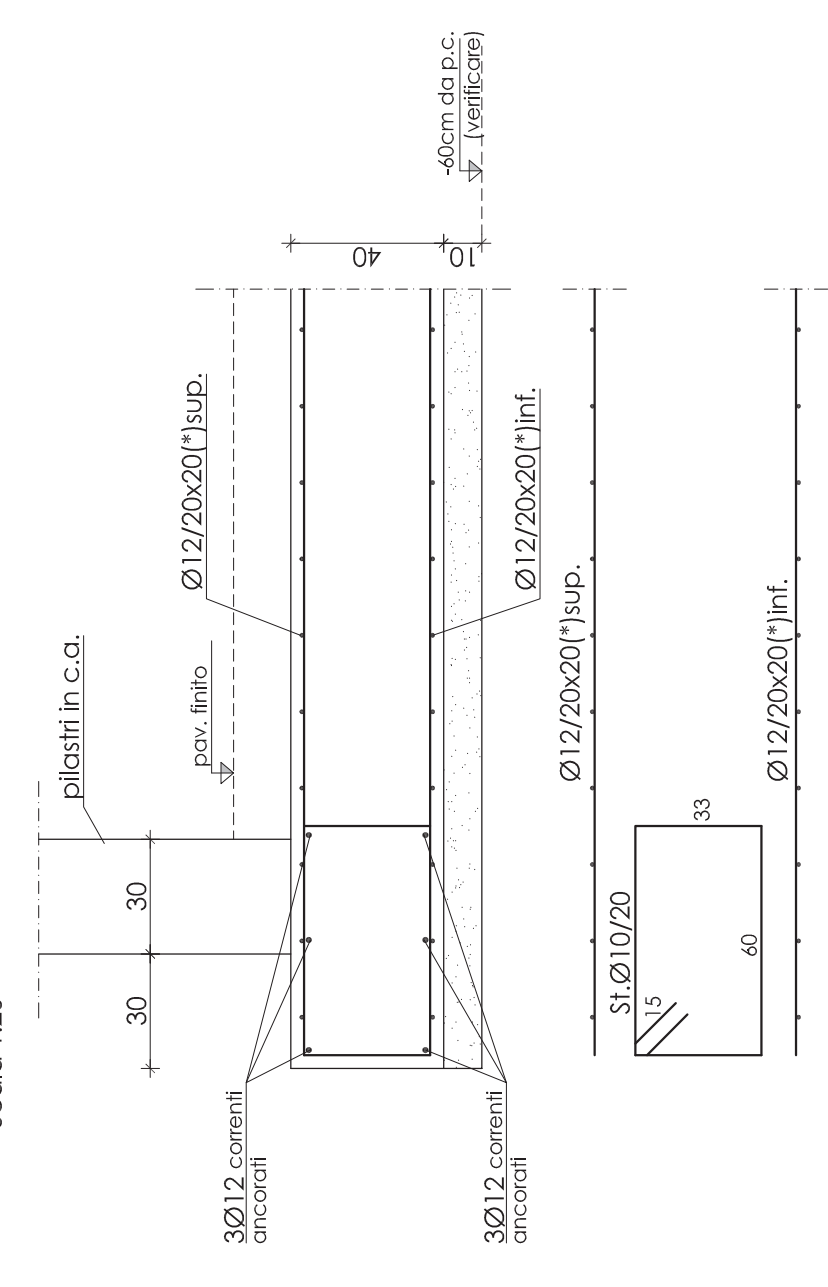


Elemento divisorio in cartongesso con teli di fibrocemento, laterali e ancorati alle strutture di pertinenza

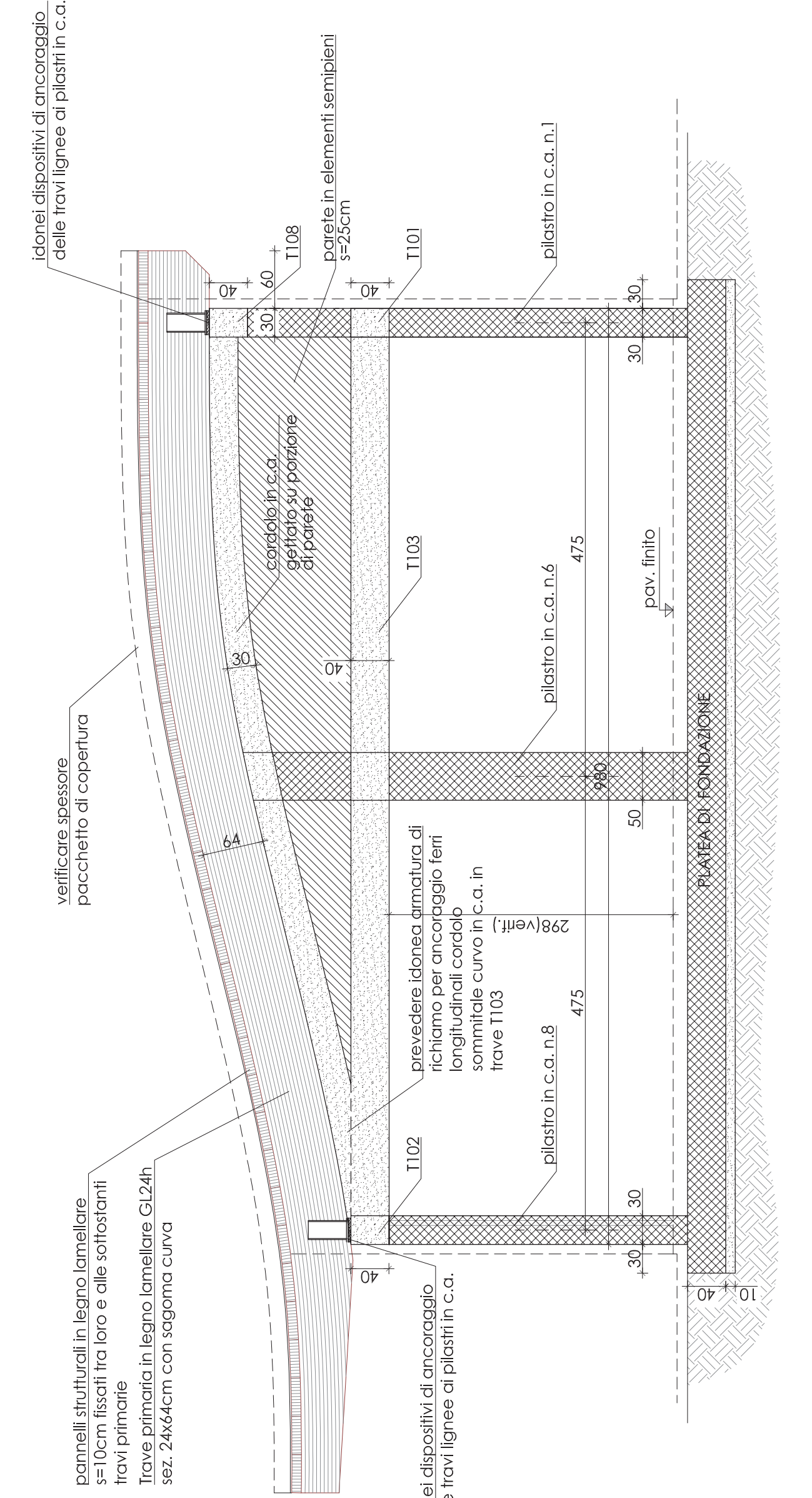
PLATEA H=40+10cm

PLATEA H=40+10cm
ARMATURA AFRUSA PLATEA DI FONDAZIONE
- maglia Ø12/20x20 superiore su tutta la superficie
- maglia Ø12/20x20 inferiore su tutta la superficie
(*): sovrapposizioni barre: 100cm (skiskate)

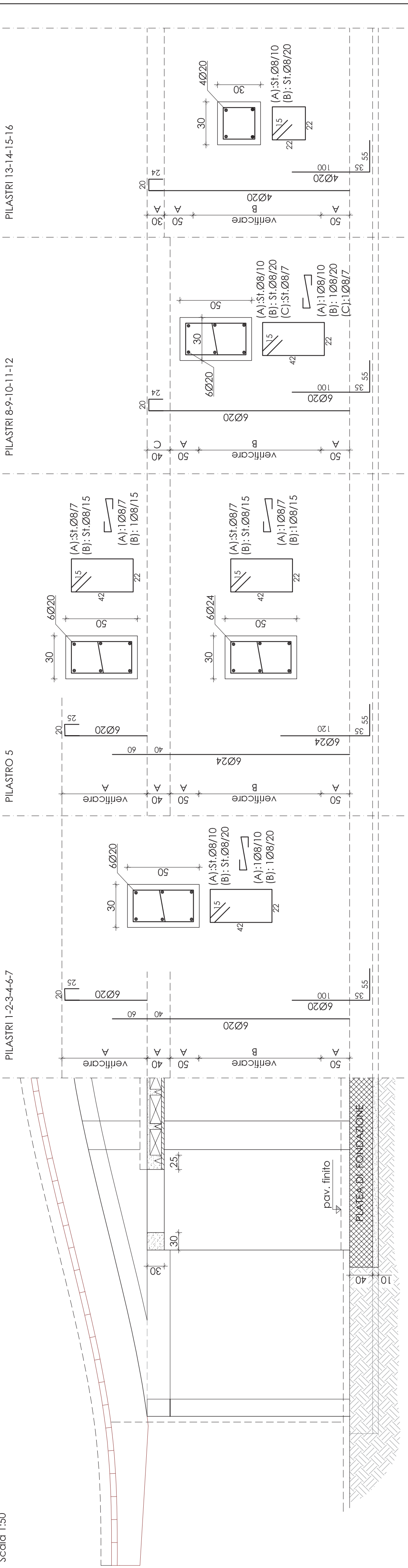
DETAGLIO ARMATURA PLATEA
Scala 1:20



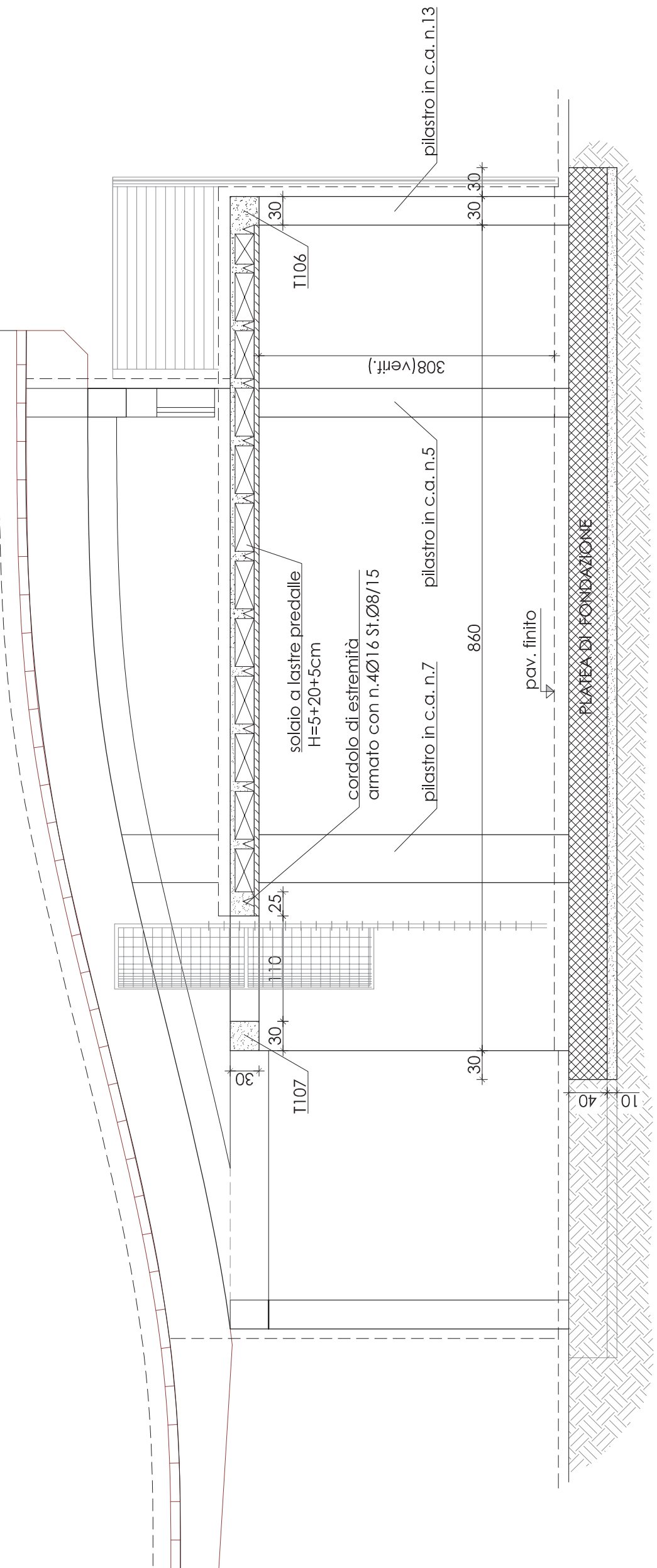
SEZIONE VERTICALE A-A
Scala 1:50



SVILUPPO ARMATURA PILASTRI
Scala 1:50



SEZIONE VERTICALE B-B
Scala 1:50



PER MATERIALI E PRESCRIZIONI VEDASI TAVOLA S00
VERIFICARE I DATI DI PROGETTO
TAVOLE DA APPROVARE DA PARTE DELLA D.L.

Finanziato dall'Unione europea NextGenerationEU

MINISTERO DELL'INTERNO

COMUNE DI PADOVA

PNRR - PIANO NAZIONALE DI RIPRESA E RESILIENZA
MISSIONE 5 COMPONENTE 2
INVESTIMENTO/SUBINVESTIMENTO 2.1 "RIGENERAZIONE URBANA"

SCUOLA PRIMARIA LOMBARDO RADICE VIA CIAMICIAN
CONSTRUZIONE NUOVA AULA POLIVALENTE
CUP H91B21001630001

PROGETTO ESECUTIVO
IMPORTO COMPLESSIVO: € 550.000,00



| | | | |
|----------------------------|--|--|-----------------|
| CODICE OPERA | LLPP EDP 2021/090 | DATA | OTTOBRE 2022 |
| DESCRIZIONE ELABORATO | PLATEA DI FONDAZIONE E PILASTRI PIANTA E DETTAGLI | NUMERO | TAV S01 |
| IL PROGETTISTA STRUTTURALE | Geom. Renato Gallo | IL RESPONSABILE UNICO DEL PROCEDIMENTO | Il CAPO SETTORE |