

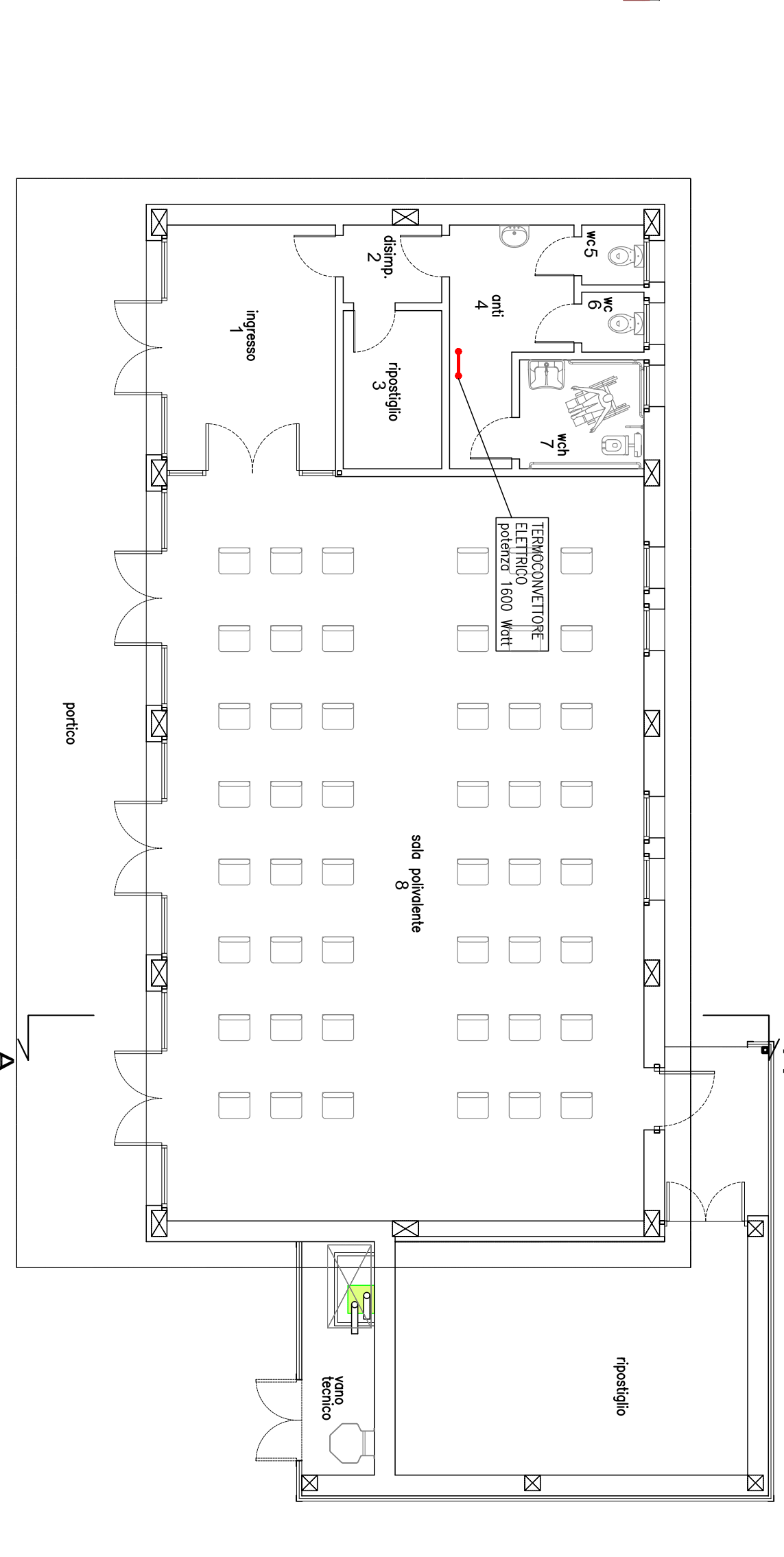
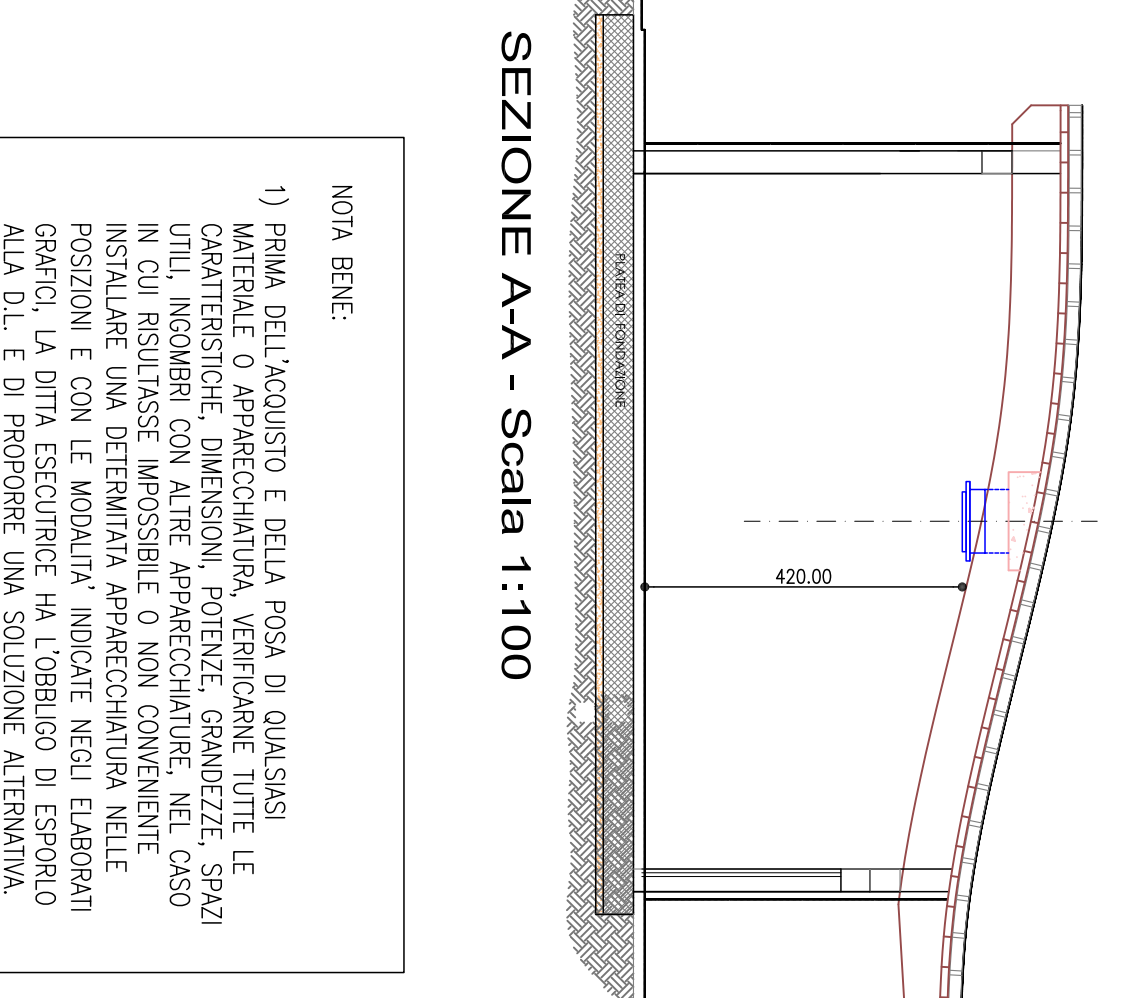
SPESORI MINIMI COIBENTAZIONI TUBAZIONI ACQUA REFRIGERATA			SPESORI MINIMI COIBENTAZIONI TUBAZIONI ACQUA CALDA (95 °C MAX)		
TIPO	SPESORE	TIPO	SPESORE	TIPO	SPESORE
1	20	1	20	1	20
2	25	2	25	2	25
3	30	3	30	3	30
4	35	4	35	4	35
5	40	5	40	5	40
6	45	6	45	6	45
7	50	7	50	7	50
8	55	8	55	8	55
9	60	9	60	9	60
10	65	10	65	10	65
11	70	11	70	11	70
12	75	12	75	12	75
13	80	13	80	13	80
14	85	14	85	14	85
15	90	15	90	15	90
16	95	16	95	16	95
17	100	17	100	17	100
18	105	18	105	18	105
19	110	19	110	19	110
20	115	20	115	20	115
21	120	21	120	21	120
22	125	22	125	22	125
23	130	23	130	23	130
24	135	24	135	24	135
25	140	25	140	25	140
26	145	26	145	26	145
27	150	27	150	27	150
28	155	28	155	28	155
29	160	29	160	29	160
30	165	30	165	30	165
31	170	31	170	31	170
32	175	32	175	32	175
33	180	33	180	33	180
34	185	34	185	34	185
35	190	35	190	35	190
36	195	36	195	36	195
37	200	37	200	37	200
38	205	38	205	38	205
39	210	39	210	39	210
40	215	40	215	40	215
41	220	41	220	41	220
42	225	42	225	42	225
43	230	43	230	43	230
44	235	44	235	44	235
45	240	45	240	45	240
46	245	46	245	46	245
47	250	47	250	47	250
48	255	48	255	48	255
49	260	49	260	49	260
50	265	50	265	50	265
51	270	51	270	51	270
52	275	52	275	52	275
53	280	53	280	53	280
54	285	54	285	54	285
55	290	55	290	55	290
56	295	56	295	56	295
57	300	57	300	57	300
58	305	58	305	58	305
59	310	59	310	59	310
60	315	60	315	60	315
61	320	61	320	61	320
62	325	62	325	62	325
63	330	63	330	63	330
64	335	64	335	64	335
65	340	65	340	65	340
66	345	66	345	66	345
67	350	67	350	67	350
68	355	68	355	68	355
69	360	69	360	69	360
70	365	70	365	70	365
71	370	71	370	71	370
72	375	72	375	72	375
73	380	73	380	73	380
74	385	74	385	74 </tr	

### LEGENDA MACCHINE

**SANSUNG**  
 Unità interna tipo a cassette o 300 SANSUNG  
 Potenza frigorifera: 7.1 kW  
 Potenza termica: 8.0 kW SENS  
 Portata oraria: 18.0-14.0 m³/min  
 Pressione sonora: 30-36 dB(A)  
 Dimensioni: Ø1050x494x41 cm. Peso: 210 KG.

**SANSUNG**  
 Unità interna tipo a parete Midsize SANSUNG  
 MOD. AMOZ7NKVW/EU  
 Potenza frigorifera: 2.2 kW  
 Potenza termica: 2.5 kW SENS  
 Assorbimento elettrico: 0.024 kW  
 Portata oraria: 4.5-3.7 m³/min  
 Pressione sonora: 27-34 dB(A)  
 Dimensioni: Ø915x591x421 cm. Peso: 9.0 KG.

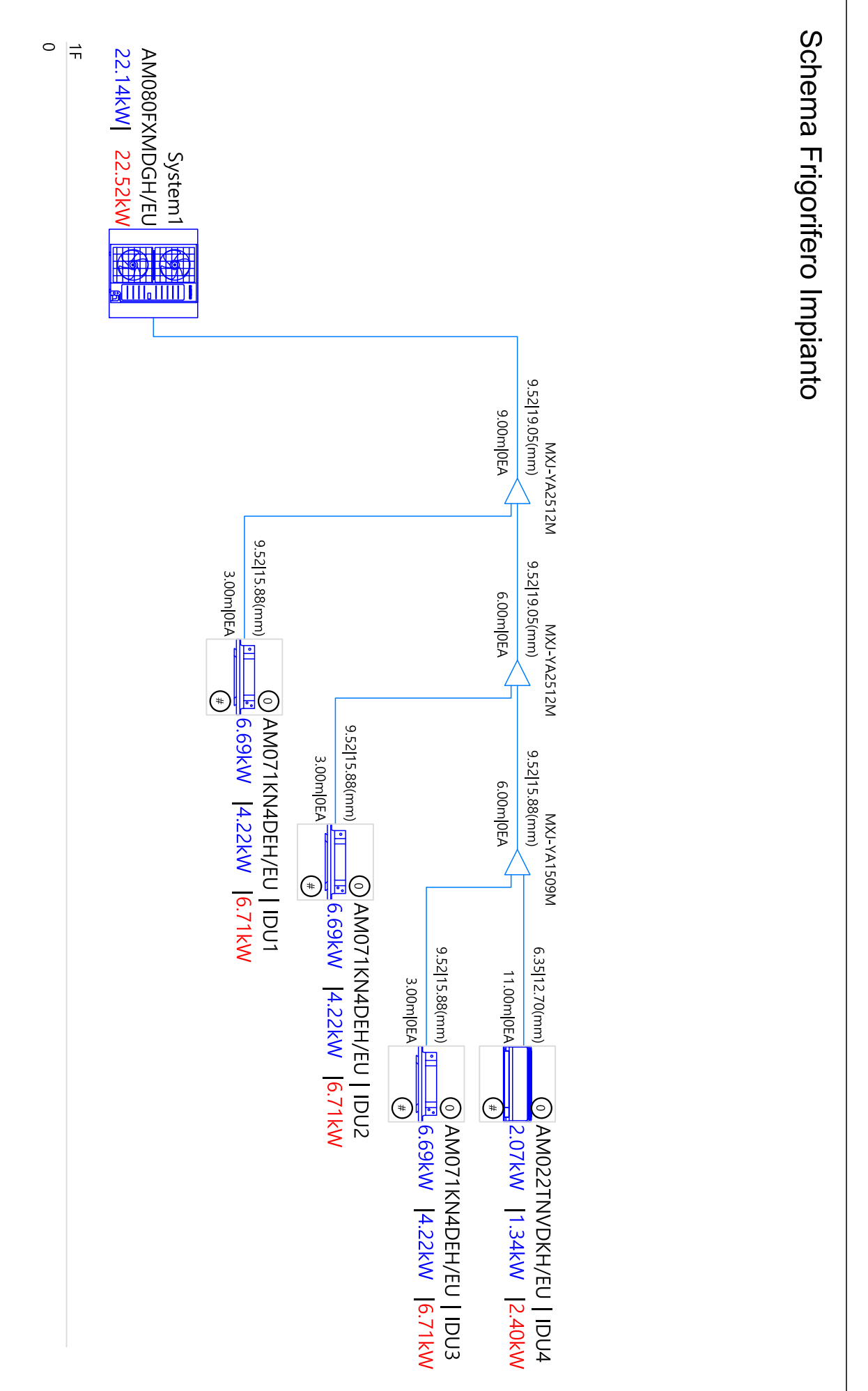
**POMPA DI CALORE SANSUNG**  
 Unità esterna in pompa di calore sistema PDC SANSUNG AMO8FPMQV/EU - 35°C est.)  
 Pot. ass. raffreddamento: 5.72 kW (400V)  
 Potenza termica: 25.0 kW (20°C int. - 7°C est.)  
 Pot. ass. riscaldamento: 4.88 kW (400V)  
 COP S/N2 est. est.: 5.92 SENS(B/A)  
 COP S/N2 est. int.: 5.92 SENS(B/A)  
 Dimensioni: 94x33x142H cm. Peso: 135 KG.



### LEGENDA

- UNITÀ INTERNA A PARETE IN CALORE (E), TIPO CASSETTA A 300° INSTALLAZIONE A SOTTO LA VISTA CON COMANDO A PARETE SANSUNG M.AM08FV/EU
- UNITÀ INTERNA A PARETE IN CALORE DEL TIPO A PARETE INSTALLAZIONE A VISTA A PARETE SANSUNG M.AM08FV/EU
- UNITÀ ESTERNA IN POMPA DI CALORE INVERTER SISTEMA VR
- COMANDO UNITÀ INTERNE A PARETE TIPO SANSUNG UNIT. INTERNE
- TERMOCONVETTORE ELETTRICO

TIPO SANSUNG M.AM11A08V/EU



### NOTE PER IMPIANTO FRIGORIFERO:

I DISTRIBUTORI E I GIUNTI DEVONO ESSERE INSTALLATI ORIZZONTALMENTE ED ESSERE FRIZIONABILI. PER GLI SPAZI DI RISPETTO FARE RIFERIMENTO ALLE SPECIFICHE DEL PRODUTTORE. PER I GIUNTI POSTI SOTTO TRACCOA SARA' OPPORTUNO PREVEDERE L'UTILIZZO DI SCALDE ISPEZIONABILI.

IL COLLETORE DEL LIQUIDO DEVE ESSERE POSIZIONATO CON IL LATO "A" VERSO IL BASSO E IL COLLETORE DEL GAS IN ORIZZONTALE O

UTILIZZARE SOLO TUBI IN PAKE ESOTI TERMOELASTICI IN MANIERA DOVERA. ADATTI PER IMPIANTI FRIGORIFERI GLI DIAMETRI SONO RIPORTATI SULLE VALVOLE. OGNI TUBAZIONE DOVRA' ESSERE ISOLATA, SEPARATAMENTE.

INILIE SANGUINE DELLE TUBAZIONI VANNO ESSERE A TORRE' CON RAME FOSFORO (IECA UNIO). IN ATMOSFERA DI AZOTO IMMESSO NELLE TUBAZIONI DAGLI ATACCHI DI CARICA POSTI SULLE VALVOLE DI MANATA E RITORNO DELLE SEZIONI ESTERNE.

PER SATURARE LE TUBAZIONI SARA' OPPORTUNO UTILIZZARE UN RIDUTTORE DI PRESSIONE.

SARA' OPPORTUNO LASCIARE LE SQUADRE (NEL CASO VENGANO EFFETTUATE) PER UN TEMPO DI 24 ORE IN UN AMBIENTE A TEMPERATURA AMBIENTALE. LADDOVE NON SARA' COLLEATA L'UNIVITA' INTERNA, "TENZARE" LA TUBAZIONE IMMEDIATAMENTE DOPO IL GIUNTO A Y.

PROTEGERE LE TUBAZIONI FRIGI CON APPROPRIATI ISOLAMENTI, COIBENTAZIONE E CANALINA DI PROTEZIONE IN CASO DI PASSAGGIO ALL'ESTERNO O SOTTO TERRA.

EVITARE DI TORCERE LE TUBAZIONI, STIRINGENDO I BOCCHELLI CON CURA.

UNA VOLTA ESEGUITO E CHIUSO IL CIRCUITO PORTARLO IN PRESSIONE.

SENZA ARIRE LE VALVOLE, A 40 bar PER 24 ORE.

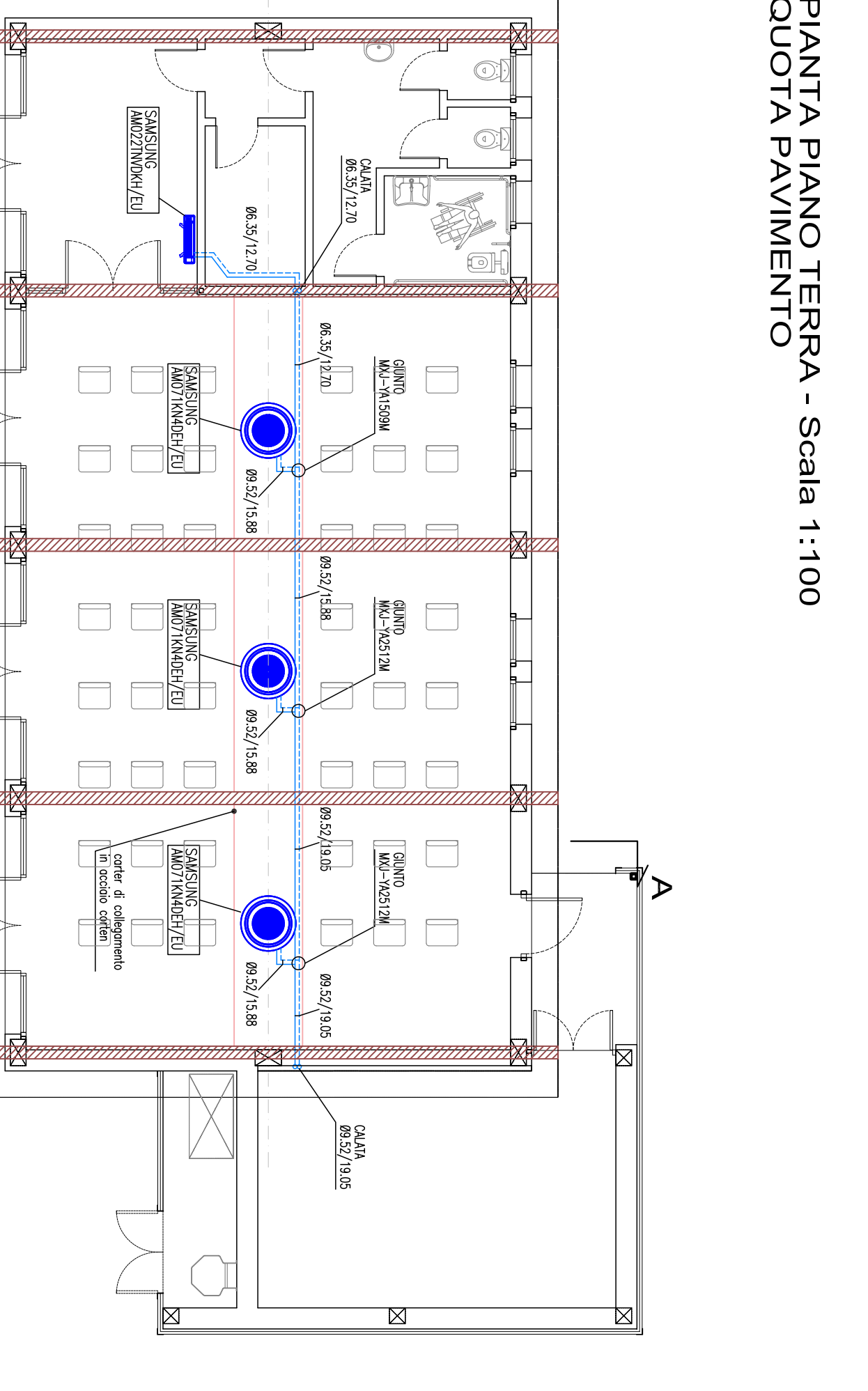
### NOTE PER IMPIANTO ELETTRICO:

LA LINEA IN POTENZA DI CARICA UNITÀ SISTEMA INVERTER, ESSERE CONDOTTA IN INTERDUTTORE ADOTTANDO APPROPRIATI DIMENSIONI E DI RIFERIMENTO. LA LINEA IN POTENZA ALTE LINEE, ANCHE IN UN SISTEMA INVERTER, CONDOTTA IN UN UNICO INTERDUTTORE. ADOTTANDO APPROPRIATE DIMENSIONI E DI RIFERIMENTO. LA LINEA IN POTENZA ALTE LINEE, ANCHE IN UN SISTEMA INVERTER, CONDOTTA IN UN UNICO INTERDUTTORE. ADOTTANDO APPROPRIATE DIMENSIONI E DI RIFERIMENTO. LA LINEA IN POTENZA ALTE LINEE, ANCHE IN UN SISTEMA INVERTER, CONDOTTA IN UN UNICO INTERDUTTORE. ADOTTANDO APPROPRIATE DIMENSIONI E DI RIFERIMENTO.

LA LINEA IN POTENZA DI CARICA UNITÀ SISTEMA INVERTER, ESSERE CONDOTTA IN INTERDUTTORE ADOTTANDO APPROPRIATE DIMENSIONI E DI RIFERIMENTO.

LA LINEA IN POTENZA ALTE LINEE, ANCHE IN UN SISTEMA INVERTER, CONDOTTA IN UN UNICO INTERDUTTORE. ADOTTANDO APPROPRIATE DIMENSIONI E DI RIFERIMENTO.

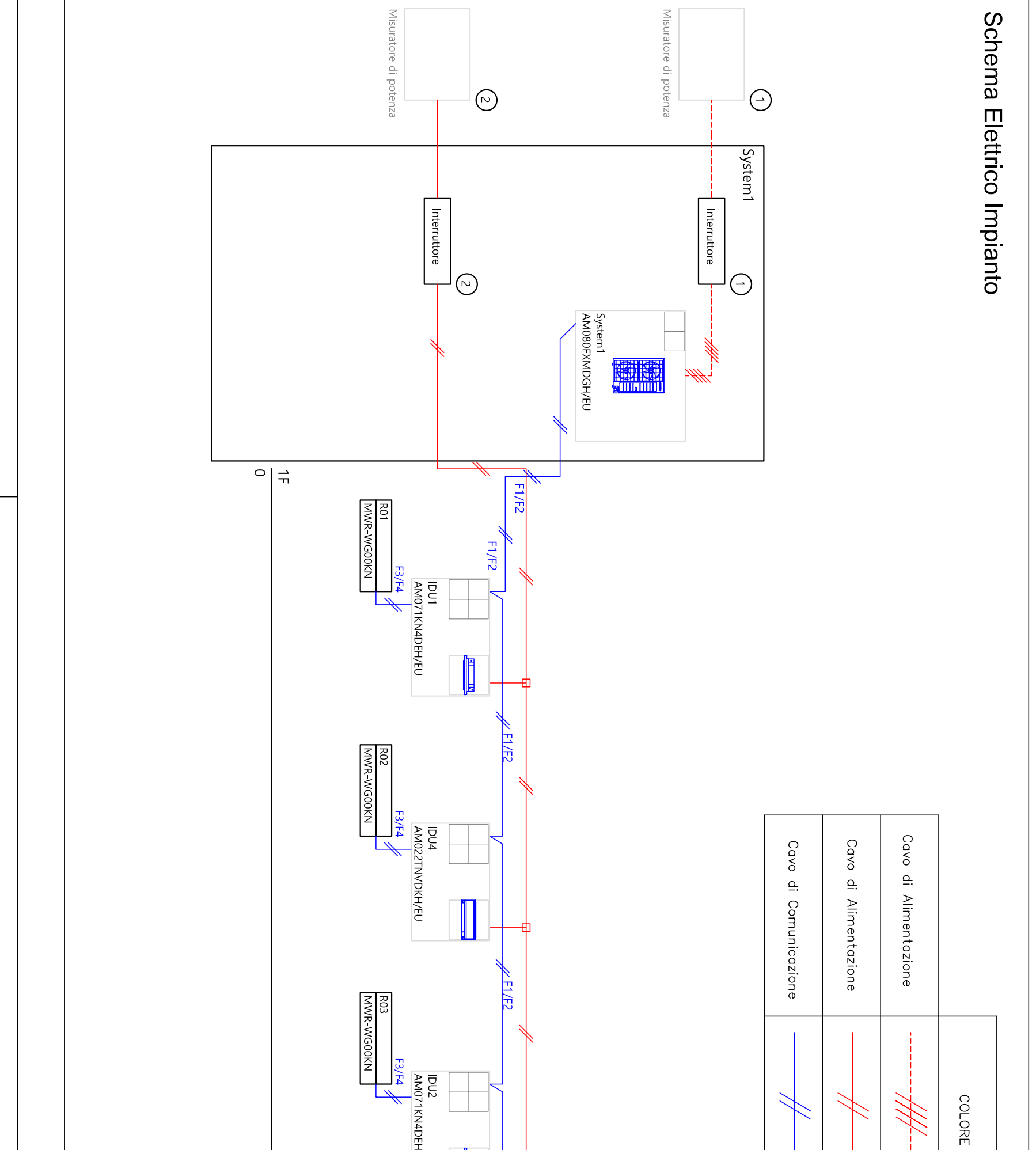
LA LINEA IN POTENZA ALTE LINEE, ANCHE IN UN SISTEMA INVERTER, CONDOTTA IN UN UNICO INTERDUTTORE. ADOTTANDO APPROPRIATE DIMENSIONI E DI RIFERIMENTO.



### LEGENDA

- UNITÀ INTERNA A PARETE IN CALORE (E), TIPO CASSETTA A 300° INSTALLAZIONE A SOTTO LA VISTA CON COMANDO A PARETE SANSUNG M.AM08FV/EU
- UNITÀ INTERNA A PARETE IN CALORE DEL TIPO A PARETE INSTALLAZIONE A VISTA A PARETE SANSUNG M.AM08FV/EU
- UNITÀ ESTERNA IN POMPA DI CALORE INVERTER SISTEMA VR
- COMANDO UNITÀ INTERNE A PARETE TIPO SANSUNG UNIT. INTERNE
- TERMOCONVETTORE ELETTRICO

TIPO SANSUNG M.AM11A08V/EU



### NOTE PER IMPIANTO ELETTRICO:

LA LINEA IN POTENZA DI CARICA UNITÀ SISTEMA INVERTER, ESSERE CONDOTTA IN INTERDUTTORE ADOTTANDO APPROPRIATE DIMENSIONI E DI RIFERIMENTO. LA LINEA IN POTENZA ALTE LINEE, ANCHE IN UN SISTEMA INVERTER, CONDOTTA IN UN UNICO INTERDUTTORE. ADOTTANDO APPROPRIATE DIMENSIONI E DI RIFERIMENTO.

LA LINEA IN POTENZA DI CARICA UNITÀ SISTEMA INVERTER, ESSERE CONDOTTA IN INTERDUTTORE ADOTTANDO APPROPRIATE DIMENSIONI E DI RIFERIMENTO.

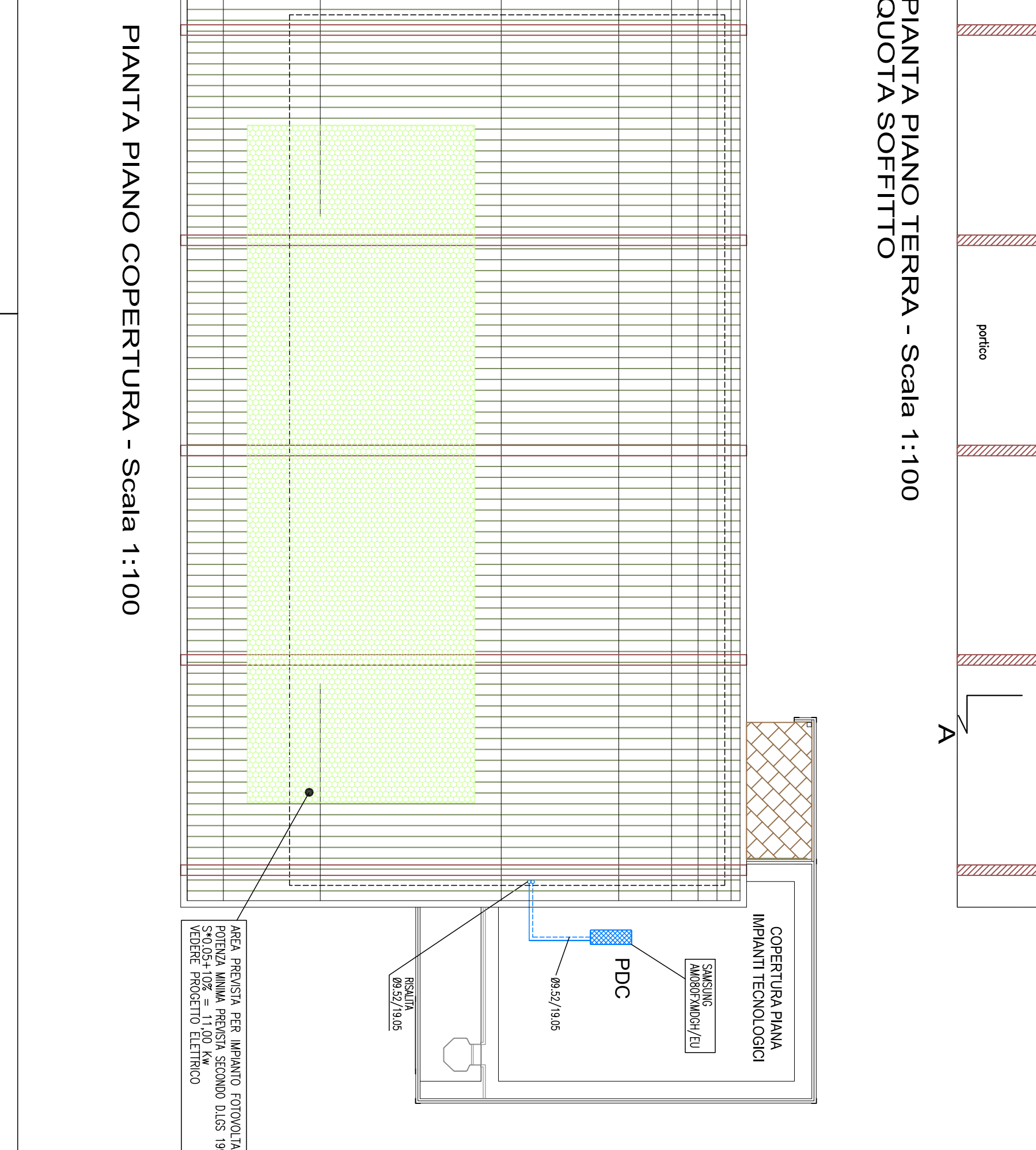
LA LINEA IN POTENZA ALTE LINEE, ANCHE IN UN SISTEMA INVERTER, CONDOTTA IN UN UNICO INTERDUTTORE. ADOTTANDO APPROPRIATE DIMENSIONI E DI RIFERIMENTO.

### NOTE PER IMPIANTO ELETTRICO:

LA LINEA IN POTENZA DI CARICA UNITÀ SISTEMA INVERTER, ESSERE CONDOTTA IN INTERDUTTORE ADOTTANDO APPROPRIATE DIMENSIONI E DI RIFERIMENTO. LA LINEA IN POTENZA ALTE LINEE, ANCHE IN UN SISTEMA INVERTER, CONDOTTA IN UN UNICO INTERDUTTORE. ADOTTANDO APPROPRIATE DIMENSIONI E DI RIFERIMENTO.

LA LINEA IN POTENZA DI CARICA UNITÀ SISTEMA INVERTER, ESSERE CONDOTTA IN INTERDUTTORE ADOTTANDO APPROPRIATE DIMENSIONI E DI RIFERIMENTO.

LA LINEA IN POTENZA ALTE LINEE, ANCHE IN UN SISTEMA INVERTER, CONDOTTA IN UN UNICO INTERDUTTORE. ADOTTANDO APPROPRIATE DIMENSIONI E DI RIFERIMENTO.



### LEGENDA

- UNITÀ INTERNA A PARETE IN CALORE (E), TIPO CASSETTA A 300° INSTALLAZIONE A SOTTO LA VISTA CON COMANDO A PARETE SANSUNG M.AM08FV/EU
- UNITÀ INTERNA A PARETE IN CALORE DEL TIPO A PARETE INSTALLAZIONE A VISTA A PARETE SANSUNG M.AM08FV/EU
- UNITÀ ESTERNA IN POMPA DI CALORE INVERTER SISTEMA VR
- COMANDO UNITÀ INTERNE A PARETE TIPO SANSUNG UNIT. INTERNE
- TERMOCONVETTORE ELETTRICO

TIPO SANSUNG M.AM11A08V/EU