



Finanziato
dall'Unione europea
NextGenerationEU



MINISTERO
DELL'INTERNO



COMUNE
DI PADOVA

PNRR - PIANO NAZIONALE DI RIPRESA E RESILIENZA
MISSIONE 5 COMPONENTE 2
INVESTIMENTO/SUBINVESTIMENTO 2.1 "RIGENERAZIONE URBANA"

SCUOLA PRIMARIA
LOMBARDO RADICE VIA CIAMICIAN
COSTRUZIONE NUOVA AULA POLIVALENTE
CUP H91B21001630001

PROGETTO ESECUTIVO
IMPORTO COMPLESSIVO: € 550.000,00

CODICE OPERA LLPP EDP 2021/090		DATA
DESCRIZIONE ELABORATO VERIFICHE ILLUMINOTECNICHE		NUMERO E-VILL
IL PROGETTISTA Per. Ind. Mirko Rampazzo	IL RESPONSABILE UNICO DEL PROCEDIMENTO Geom. Renato Gallo	IL CAPO SETTORE

Mirko Per. Ind. Rampazzo

Redattore Mirco Trincanato

Vicolo V. Bachelet, 20
35010 LIMENA (PD)Telefono
Fax
e-Mail

Indice

COMUNE DI PADOVA

Copertina progetto	1
Indice	2
Lista pezzi lampade	3
TARGETTI 1T6162_90 THREESIXTY RA90 67W D590 U/D OPAL 3K WHT	
Scheda tecnica apparecchio	4
3F Filippi 30801 3F Reno 200 WH 4000/840 ELL	
Scheda tecnica apparecchio	5
3F Filippi 30077 3F Reno 100 WH 2000/840 WIDE	
Scheda tecnica apparecchio	6
3F Filippi 30637 3F Reno 200 WH 4000/840 WIDE	
Scheda tecnica apparecchio	7
3F Filippi 1961 MIRA PAR LED DE 4x12W L675	
Scheda tecnica apparecchio	8
Sala Polivalente	
Riepilogo	9
Lampade (lista coordinate)	10
Rendering 3D	12
Superfici locale	
Superficie utile	
Livelli di grigio (E)	13
Grafica dei valori (E)	14
Antibagno	
Riepilogo	15
Lampade (lista coordinate)	16
Rendering 3D	17
WCH	
Riepilogo	18
Lampade (lista coordinate)	19
Rendering 3D	20
Superfici locale	
Superficie utile	
Livelli di grigio (E)	21
Grafica dei valori (E)	22
Ingresso	
Riepilogo	23
Lampade (lista coordinate)	24
Rendering 3D	25
Superfici locale	
Superficie utile	
Livelli di grigio (E)	26
Grafica dei valori (E)	27



Mirko Per. Ind. Rampazzo

Vicolo V. Bachelet, 20
35010 LIMENA (PD)Redattore Mirco Trincanato
Telefono
Fax
e-Mail

COMUNE DI PADOVA / Lista pezzi lampade

16 Pezzo	<p>3F Filippi 1961 MIRA PAR LED DE 4x12W L675 Articolo No.: 1961 Flusso luminoso (Lampada): 6321 lm Flusso luminoso (Lampadine): 6321 lm Potenza lampade: 56.0 W Classificazione lampade secondo CIE: 4 CIE Flux Code: 42 71 90 04 100 Dotazione: 1 x 12W LED/840 (Fattore di correzione 1.000).</p>	Per un'immagine della lampada consultare il nostro catalogo lampade.	
3 Pezzo	<p>3F Filippi 30077 3F Reno 100 WH 2000/840 WIDE Articolo No.: 30077 Flusso luminoso (Lampada): 1953 lm Flusso luminoso (Lampadine): 1953 lm Potenza lampade: 20.0 W Classificazione lampade secondo CIE: 100 CIE Flux Code: 75 94 99 100 100 Dotazione: 1 x LED (Fattore di correzione 1.000).</p>	Per un'immagine della lampada consultare il nostro catalogo lampade.	
6 Pezzo	<p>3F Filippi 30637 3F Reno 200 WH 4000/840 WIDE Articolo No.: 30637 Flusso luminoso (Lampada): 3273 lm Flusso luminoso (Lampadine): 3273 lm Potenza lampade: 36.0 W Classificazione lampade secondo CIE: 100 CIE Flux Code: 80 97 100 100 100 Dotazione: 1 x LED (Fattore di correzione 1.000).</p>	Per un'immagine della lampada consultare il nostro catalogo lampade.	
6 Pezzo	<p>3F Filippi 30801 3F Reno 200 WH 4000/840 ELL Articolo No.: 30801 Flusso luminoso (Lampada): 3490 lm Flusso luminoso (Lampadine): 3490 lm Potenza lampade: 36.0 W Classificazione lampade secondo CIE: 100 CIE Flux Code: 77 98 100 100 100 Dotazione: 1 x LED (Fattore di correzione 1.000).</p>	Per un'immagine della lampada consultare il nostro catalogo lampade.	
1 Pezzo	<p>TARGETTI 1T6162_90 THREESIXTY RA90 67W D590 U/D OPAL 3K WHT Articolo No.: 1T6162_90 Flusso luminoso (Lampada): 6009 lm Flusso luminoso (Lampadine): 8768 lm Potenza lampade: 76.0 W Classificazione lampade secondo CIE: 64 CIE Flux Code: 47 79 96 64 69 Dotazione: 1 x LED-LAU30B00 (Fattore di correzione 1.000).</p>	Per un'immagine della lampada consultare il nostro catalogo lampade.	



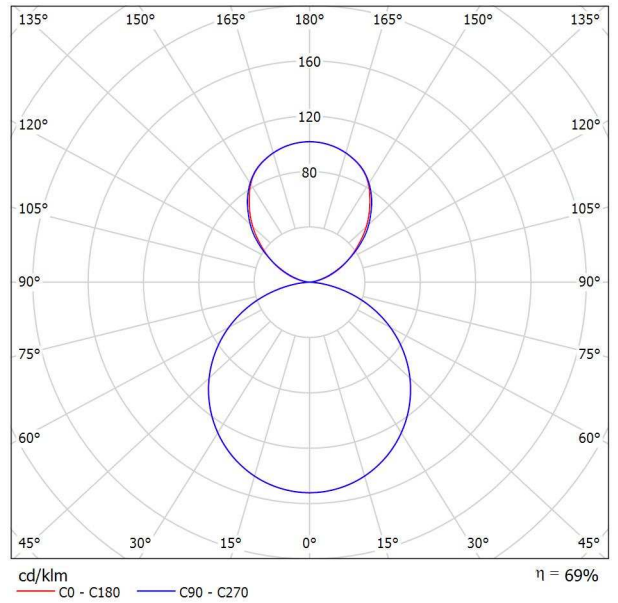
Mirko Per. Ind. Rampazzo
 Vicolo V. Bachelet, 20
 35010 LIMENA (PD)

Redattore Mirco Trincanato
 Telefono
 Fax
 e-Mail

TARGETTI 1T6162_90 THREESIXTY RA90 67W D590 U/D OPAL 3K WHT / Scheda tecnica apparecchio

Per un'immagine della lampada consultare il nostro catalogo lampade.

Emissione luminosa 1:



Classificazione lampade secondo CIE: 64
 CIE Flux Code: 47 79 96 64 69

Emissione luminosa 1:

Valutazione di abbagliamento secondo UGR											
ρ Soffitto	70	70	50	50	30	70	70	50	50	30	
ρ Pareti	50	30	50	30	30	50	30	50	30	30	
ρ Pavimento	20	20	20	20	20	20	20	20	20	20	
Dimensioni del locale	X	Y	Linea di mira perpendicolare all'asse delle lampade				Linea di mira parallela all'asse delle lampade				
2H	2H	15.9	16.8	16.6	17.6	18.5	15.9	16.8	16.6	17.6	18.5
	3H	17.4	18.2	18.2	19.0	19.9	17.4	18.2	18.2	19.0	19.9
	4H	17.9	18.7	18.7	19.5	20.5	17.9	18.7	18.7	19.5	20.5
	6H	18.3	19.0	19.1	19.8	20.8	18.3	19.0	19.1	19.8	20.8
	8H	18.4	19.0	19.2	19.8	20.8	18.4	19.0	19.2	19.8	20.8
12H	18.4	19.0	19.2	19.8	20.8	18.4	19.0	19.2	19.8	20.8	
4H	2H	16.5	17.2	17.3	18.0	19.0	16.5	17.2	17.3	18.0	19.0
	3H	18.1	18.8	18.9	19.6	20.6	18.1	18.8	18.9	19.6	20.6
	4H	18.8	19.3	19.6	20.2	21.2	18.8	19.3	19.6	20.2	21.2
	6H	19.2	19.7	20.1	20.6	21.6	19.2	19.7	20.1	20.6	21.6
	8H	19.3	19.8	20.2	20.6	21.7	19.3	19.8	20.2	20.6	21.7
12H	19.4	19.8	20.3	20.7	21.7	19.4	19.8	20.3	20.6	21.7	
8H	4H	19.0	19.4	19.8	20.3	21.4	19.0	19.4	19.8	20.3	21.4
	6H	19.5	19.9	20.4	20.8	21.9	19.5	19.9	20.4	20.8	21.9
	8H	19.7	20.0	20.6	20.9	22.0	19.7	20.0	20.6	20.9	22.0
	12H	19.8	20.0	20.7	21.0	22.1	19.8	20.0	20.7	21.0	22.1
12H	4H	18.9	19.3	19.8	20.2	21.3	18.9	19.3	19.8	20.2	21.3
	6H	19.5	19.8	20.4	20.8	21.9	19.5	19.8	20.4	20.8	21.9
	8H	19.7	20.0	20.6	20.9	22.1	19.7	20.0	20.6	20.9	22.1
Variazione della posizione dell'osservatore per le distanze delle lampade S											
S = 1.0H	+0.1 / -0.1				+0.1 / -0.1						
S = 1.5H	+0.2 / -0.3				+0.2 / -0.3						
S = 2.0H	+0.4 / -0.7				+0.4 / -0.7						
Tabella standard	BK05				BK05						
Addendo di correzione	2.0				2.0						
Indici di abbagliamento corretti riferiti a 8768lm Flusso luminoso sferico											

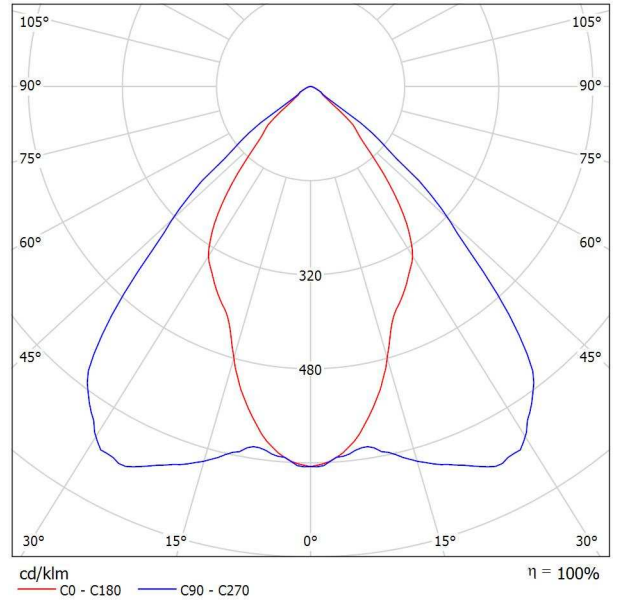
Mirko Per. Ind. Rampazzo
 Vicolo V. Bachelet, 20
 35010 LIMENA (PD)

Redattore Mirco Trincanato
 Telefono
 Fax
 e-Mail

3F Filippi 30801 3F Reno 200 WH 4000/840 ELL / Scheda tecnica apparecchio

Per un'immagine della lampada consultare il nostro catalogo lampade.

Emissione luminosa 1:



Classificazione lampade secondo CIE: 100
 CIE Flux Code: 77 98 100 100 100

Emissione luminosa 1:

Valutazione di abbagliamento secondo UGR											
p Soffitto		70	70	50	50	30	70	70	50	50	30
p Pareti		50	30	50	30	30	50	30	50	30	30
p Pavimento		20	20	20	20	20	20	20	20	20	20
Dimensioni del locale X Y		Linea di mira perpendicolare all'asse delle lampade					Linea di mira parallela all'asse delle lampade				
		2H	2H	19.2	20.1	19.5	20.3	20.5	23.9	24.8	24.2
	3H	19.1	20.0	19.4	20.2	20.4	23.8	24.6	24.1	24.9	25.1
	4H	19.1	19.9	19.4	20.1	20.4	23.8	24.5	24.1	24.8	25.0
	6H	19.1	19.8	19.4	20.0	20.3	23.7	24.4	24.0	24.7	25.0
	8H	19.0	19.7	19.4	20.0	20.3	23.7	24.3	24.0	24.6	24.9
	12H	19.0	19.6	19.4	19.9	20.3	23.6	24.3	24.0	24.6	24.9
4H	2H	19.1	19.9	19.4	20.1	20.4	23.7	24.5	24.1	24.8	25.0
	3H	19.1	19.7	19.5	20.1	20.4	23.6	24.3	24.0	24.6	24.9
	4H	19.1	19.7	19.5	20.0	20.3	23.6	24.1	24.0	24.5	24.8
	6H	19.1	19.5	19.5	19.9	20.3	23.5	24.0	23.9	24.4	24.7
	8H	19.0	19.5	19.5	19.9	20.3	23.5	23.9	23.9	24.3	24.7
	12H	19.0	19.4	19.5	19.8	20.2	23.5	23.8	23.9	24.2	24.7
8H	4H	19.0	19.5	19.4	19.8	20.2	23.5	23.9	23.9	24.3	24.7
	6H	19.0	19.3	19.5	19.8	20.2	23.4	23.8	23.9	24.2	24.6
	8H	19.0	19.3	19.5	19.7	20.2	23.4	23.7	23.9	24.1	24.6
	12H	19.0	19.2	19.4	19.7	20.2	23.3	23.6	23.8	24.1	24.6
12H	4H	19.0	19.4	19.4	19.8	20.2	23.5	23.8	23.9	24.2	24.7
	6H	19.0	19.3	19.4	19.7	20.2	23.4	23.7	23.9	24.1	24.6
	8H	18.9	19.2	19.4	19.7	20.2	23.3	23.6	23.8	24.1	24.6
Variazione della posizione dell'osservatore per le distanze delle lampade S											
S = 1.0H		+3.0 / -5.3					+1.7 / -7.4				
S = 1.5H		+4.6 / -6.2					+4.4 / -9.8				
S = 2.0H		+5.2 / -7.5					+6.4 / -11.4				
Tabella standard		BK00					BK00				
Addendo di correzione		0.8					5.4				
Indici di abbagliamento corretti riferiti a 3490lm Flusso luminoso sferico											

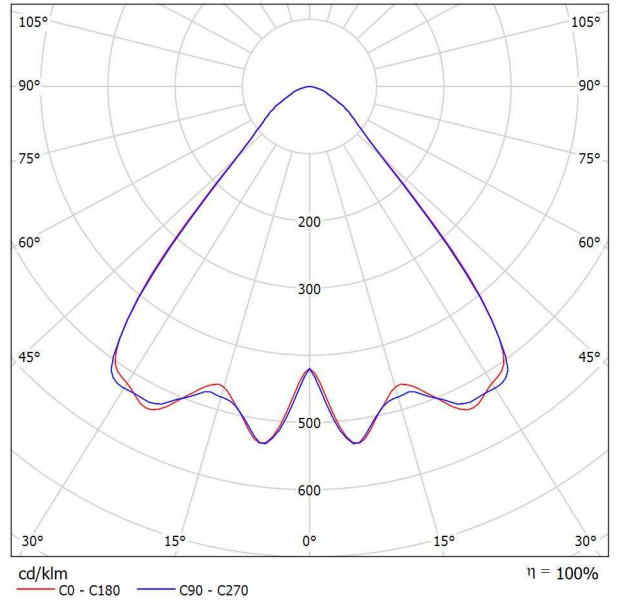
Mirko Per. Ind. Rampazzo
 Vicolo V. Bachelet, 20
 35010 LIMENA (PD)

Redattore Mirco Trincanato
 Telefono
 Fax
 e-Mail

3F Filippi 30077 3F Reno 100 WH 2000/840 WIDE / Scheda tecnica apparecchio

Per un'immagine della lampada consultare il nostro catalogo lampade.

Emissione luminosa 1:



Classificazione lampade secondo CIE: 100
 CIE Flux Code: 75 94 99 100 100

Emissione luminosa 1:

Valutazione di abbagliamento secondo UGR											
p Soffitto		70	70	50	50	30	70	70	50	50	30
p Pareti		50	30	50	30	30	50	30	50	30	30
p Pavimento		20	20	20	20	20	20	20	20	20	20
Dimensioni del locale X Y	Linea di mira perpendicolare all'asse delle lampade					Linea di mira parallela all'asse delle lampade					
	2H	2H	24.1	25.0	24.3	25.2	25.4	24.1	25.0	24.4	25.2
	3H	24.4	25.2	24.7	25.5	25.7	24.4	25.2	24.7	25.5	25.7
	4H	24.5	25.3	24.8	25.6	25.8	24.5	25.3	24.8	25.6	25.9
	6H	24.6	25.3	24.9	25.6	25.9	24.6	25.3	24.9	25.6	25.9
	8H	24.6	25.3	24.9	25.6	25.9	24.5	25.3	24.9	25.5	25.9
	12H	24.5	25.2	24.9	25.5	25.8	24.5	25.2	24.9	25.5	25.8
4H	2H	24.2	24.9	24.5	25.2	25.5	24.2	25.0	24.5	25.2	25.5
	3H	24.6	25.3	25.0	25.6	25.9	24.6	25.3	25.0	25.6	25.9
	4H	24.8	25.4	25.2	25.7	26.1	24.8	25.4	25.2	25.7	26.1
	6H	24.9	25.4	25.3	25.8	26.2	24.9	25.4	25.3	25.8	26.2
	8H	24.9	25.4	25.4	25.8	26.2	24.9	25.4	25.3	25.8	26.2
	12H	24.9	25.3	25.4	25.7	26.1	24.9	25.3	25.3	25.7	26.1
8H	4H	24.9	25.3	25.3	25.7	26.1	24.9	25.3	25.3	25.7	26.1
	6H	25.0	25.4	25.5	25.8	26.2	25.0	25.4	25.5	25.8	26.2
	8H	25.0	25.3	25.5	25.8	26.2	25.0	25.3	25.5	25.8	26.2
	12H	25.0	25.3	25.5	25.7	26.2	25.0	25.3	25.5	25.7	26.2
12H	4H	24.8	25.2	25.3	25.6	26.1	24.8	25.2	25.3	25.6	26.1
	6H	25.0	25.3	25.5	25.7	26.2	25.0	25.3	25.4	25.7	26.2
	8H	25.0	25.3	25.5	25.7	26.2	25.0	25.3	25.5	25.7	26.2
Variazione della posizione dell'osservatore per le distanze delle lampade S											
S = 1.0H		+1.7 / -1.7					+1.8 / -1.7				
S = 1.5H		+2.8 / -2.4					+2.9 / -2.6				
S = 2.0H		+4.3 / -3.3					+4.5 / -3.4				
Tabella standard		BK02					BK02				
Addendo di correzione		7.1					7.2				
Indici di abbagliamento corretti riferiti a 1953lm Flusso luminoso sferico											



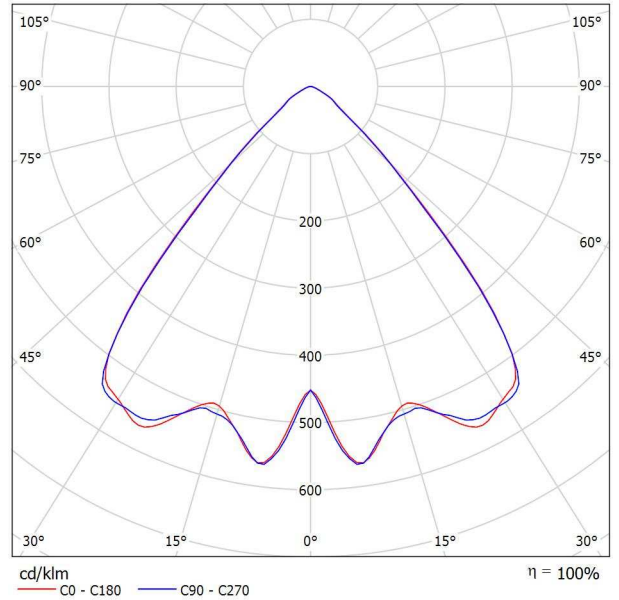
Mirko Per. Ind. Rampazzo
 Vicolo V. Bachelet, 20
 35010 LIMENA (PD)

Redattore Mirco Trincanato
 Telefono
 Fax
 e-Mail

3F Filippi 30637 3F Reno 200 WH 4000/840 WIDE / Scheda tecnica apparecchio

Per un'immagine della lampada consultare il nostro catalogo lampade.

Emissione luminosa 1:



Classificazione lampade secondo CIE: 100
 CIE Flux Code: 80 97 100 100 100

Emissione luminosa 1:

Valutazione di abbagliamento secondo UGR											
p Soffitto		70	70	50	50	30	70	70	50	50	30
p Pareti		50	30	50	30	30	50	30	50	30	30
p Pavimento		20	20	20	20	20	20	20	20	20	20
Dimensioni del locale X Y	Linea di mira perpendicolare all'asse delle lampade						Linea di mira parallela all'asse delle lampade				
	2H	2H	21.3	22.2	21.6	22.4	22.6	21.3	22.2	21.6	22.4
	3H	21.3	22.1	21.6	22.3	22.5	21.3	22.1	21.6	22.3	22.6
	4H	21.2	22.0	21.5	22.2	22.5	21.2	22.0	21.6	22.2	22.5
	6H	21.2	21.8	21.5	22.1	22.4	21.2	21.9	21.5	22.2	22.4
	8H	21.1	21.8	21.5	22.1	22.4	21.2	21.8	21.5	22.1	22.4
	12H	21.1	21.7	21.5	22.0	22.3	21.1	21.7	21.5	22.0	22.4
4H	2H	21.2	21.9	21.5	22.2	22.5	21.2	22.0	21.5	22.2	22.5
	3H	21.2	21.8	21.5	22.1	22.4	21.2	21.8	21.6	22.1	22.4
	4H	21.2	21.7	21.5	22.0	22.4	21.2	21.7	21.6	22.0	22.4
	6H	21.1	21.6	21.5	21.9	22.3	21.1	21.6	21.5	22.0	22.3
	8H	21.1	21.5	21.5	21.9	22.3	21.1	21.5	21.5	21.9	22.3
	12H	21.1	21.4	21.5	21.8	22.2	21.1	21.4	21.5	21.8	22.3
8H	4H	21.1	21.5	21.5	21.9	22.3	21.1	21.5	21.5	21.9	22.3
	6H	21.0	21.4	21.5	21.8	22.2	21.1	21.4	21.5	21.8	22.2
	8H	21.0	21.3	21.5	21.7	22.2	21.0	21.3	21.5	21.7	22.2
	12H	21.0	21.2	21.5	21.7	22.2	21.0	21.2	21.5	21.7	22.2
12H	4H	21.0	21.4	21.5	21.8	22.2	21.1	21.4	21.5	21.8	22.2
	6H	21.0	21.3	21.5	21.7	22.2	21.0	21.3	21.5	21.7	22.2
	8H	21.0	21.2	21.4	21.7	22.2	21.0	21.2	21.5	21.7	22.2
Variazione della posizione dell'osservatore per le distanze delle lampade S											
S = 1.0H		+2.6 / -4.7					+2.7 / -4.8				
S = 1.5H		+4.1 / -6.1					+4.2 / -6.2				
S = 2.0H		+6.0 / -8.1					+6.2 / -8.2				
Tabella standard		BK00					BK00				
Addendo di correzione		2.9					2.9				



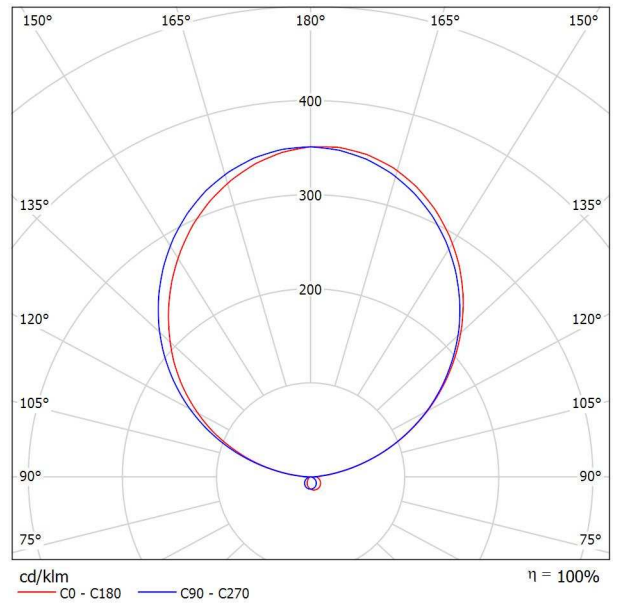
Mirko Per. Ind. Rampazzo

Vicolo V. Bachelet, 20
35010 LIMENA (PD)Redattore Mirco Trincanato
Telefono
Fax
e-Mail

3F Filippi 1961 MIRA PAR LED DE 4x12W L675 / Scheda tecnica apparecchio

Per un'immagine della lampada consultare il nostro catalogo lampade.

Emissione luminosa 1:



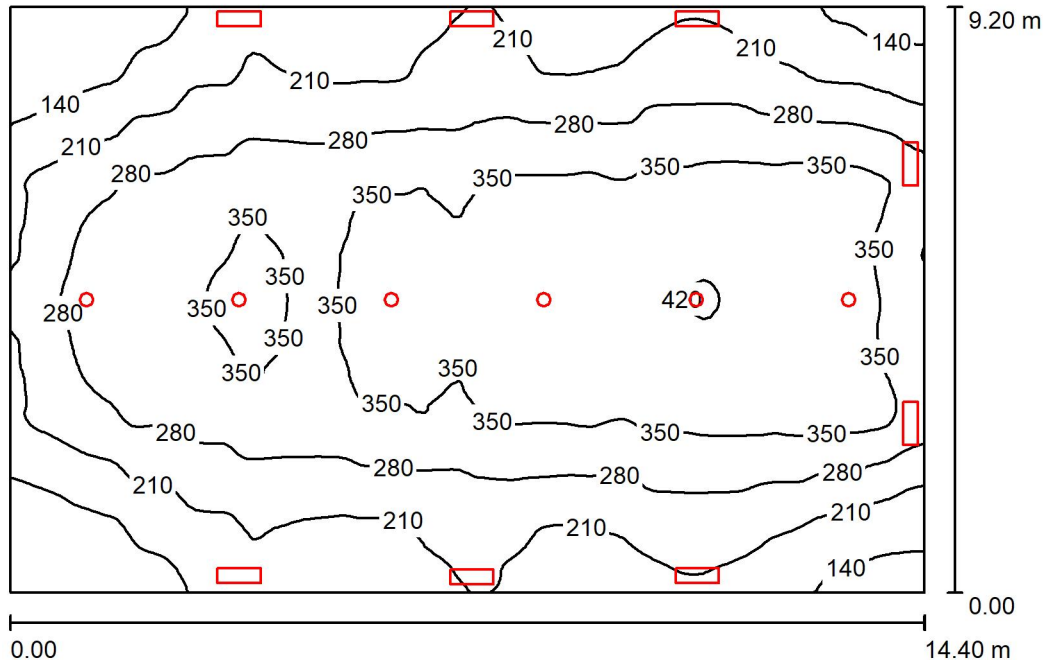
Classificazione lampade secondo CIE: 4
CIE Flux Code: 42 71 90 04 100

A causa dell'assenza di simmetria, per questa lampada non è possibile rappresentare la tabella UGR.

Mirko Per. Ind. Rampazzo
 Vicolo V. Bachelet, 20
 35010 LIMENA (PD)

Redattore Mirco Trincanato
 Telefono
 Fax
 e-Mail

Sala Polivalente / Riepilogo



Altezza locale: 4.350 m, Fattore di manutenzione: 0.90

Valori in Lux, Scala 1:119

Superficie	ρ [%]	E_m [lx]	E_{min} [lx]	E_{max} [lx]	E_{min} / E_m
Superficie utile	/	311	83	429	0.298
Pavimento	20	290	105	365	0.404
Soffitto	60	268	84	568	0.326
Pareti (4)	50	245	72	7525	/

Superficie utile:

Altezza: 0.850 m
 Reticolo: 128 x 128 Punti
 Zona margine: 0.000 m

Distinta lampade

No.	Pezzo	Denominazione (Fattore di correzione)	Φ (Lampada) [lm]	Φ (Lampadine) [lm]	P [W]
1	8	3F Filippi 1961 MIRA PAR LED DE 4x12W L675 (1.000)	6321	6321	56.0
2	6	3F Filippi 30801 3F Reno 200 WH 4000/840 ELL (1.000)	3490	3490	36.0
			Totale: 71508	Totale: 71508	664.0

Potenza allacciata specifica: 5.01 W/m² = 1.80 W/m²/100 lx (Base: 132.48 m²)



Mirko Per. Ind. Rampazzo

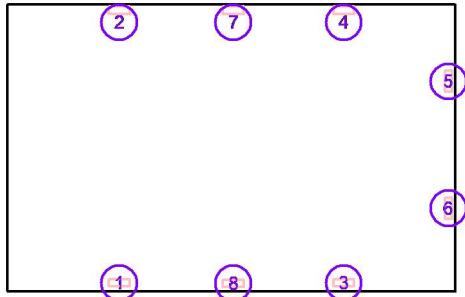
Redattore Mirco Trincanato
 Telefono
 Fax
 e-Mail

Vicolo V. Bachelet, 20
 35010 LIMENA (PD)

Sala Polivalente / Lampade (lista coordinate)

3F Filippi 1961 MIRA PAR LED DE 4x12W L675

6321 lm, 56.0 W, 1 x 1 x 12W LED/840 (Fattore di correzione 1.000).



No.	Posizione [m]			Rotazione [°]		
	X	Y	Z	X	Y	Z
1	3.606	0.262	2.100	0.0	0.0	90.0
2	3.606	9.009	2.100	0.0	0.0	-90.0
3	10.817	0.262	2.100	0.0	0.0	90.0
4	10.817	9.009	2.100	0.0	0.0	-90.0
5	14.179	6.730	2.100	0.0	0.0	180.0
6	14.179	2.656	2.100	0.0	0.0	180.0
7	7.269	9.012	2.100	0.0	0.0	-90.0
8	7.269	0.246	2.100	0.0	0.0	90.0



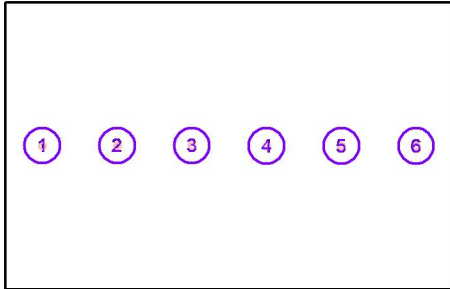
Mirko Per. Ind. Rampazzo

Redattore Mirco Trincanato
 Telefono
 Fax
 e-Mail

Vicolo V. Bachelet, 20
 35010 LIMENA (PD)

Sala Polivalente / Lampade (lista coordinate)

3F Filippi 30801 3F Reno 200 WH 4000/840 ELL
 3490 lm, 36.0 W, 1 x 1 x LED (Fattore di correzione 1.000).



No.	Posizione [m]			Rotazione [°]		
	X	Y	Z	X	Y	Z
1	1.200	4.600	4.350	0.0	0.0	0.0
2	3.600	4.600	4.350	0.0	0.0	0.0
3	6.000	4.600	4.350	0.0	0.0	0.0
4	8.400	4.600	4.350	0.0	0.0	0.0
5	10.800	4.600	4.350	0.0	0.0	0.0
6	13.200	4.600	4.350	0.0	0.0	0.0

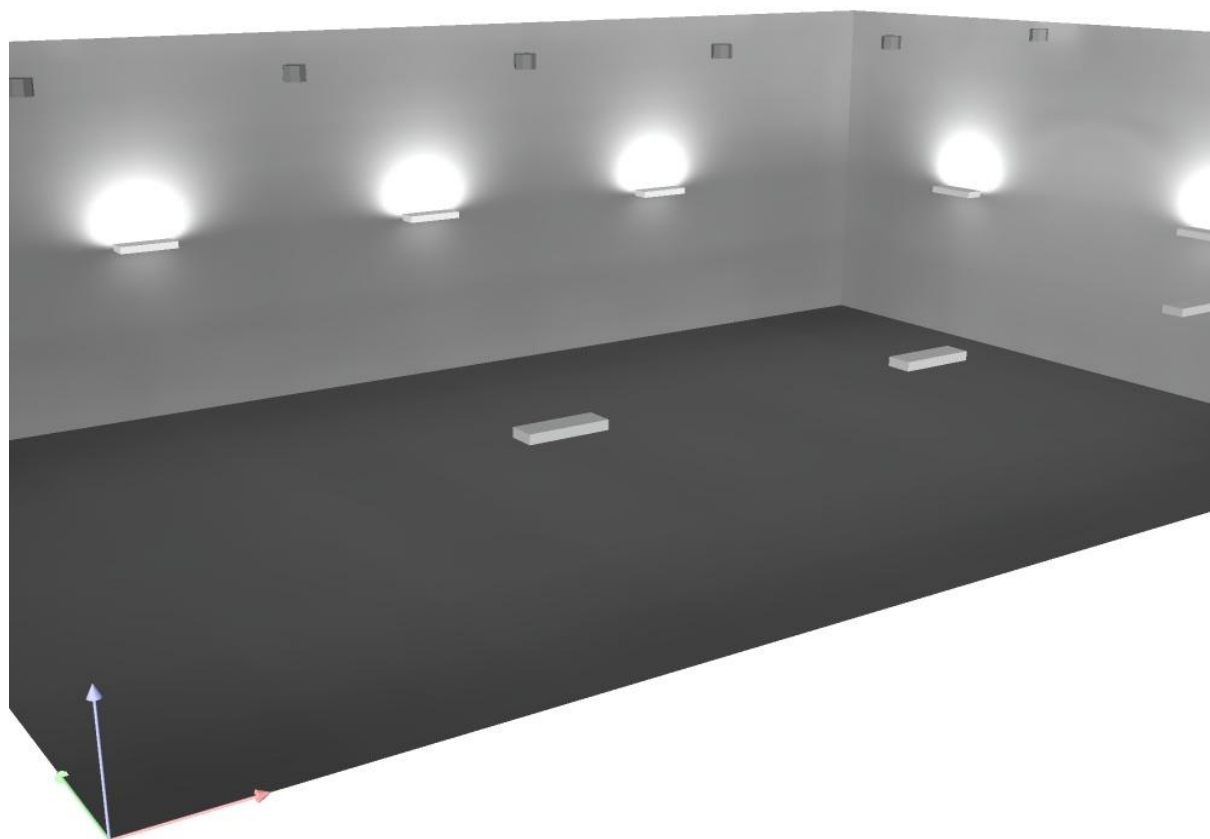


Mirko Per. Ind. Rampazzo

Vicolo V. Bachelet, 20
35010 LIMENA (PD)

Redattore Mirco Trincanato
Telefono
Fax
e-Mail

Sala Polivalente / Rendering 3D

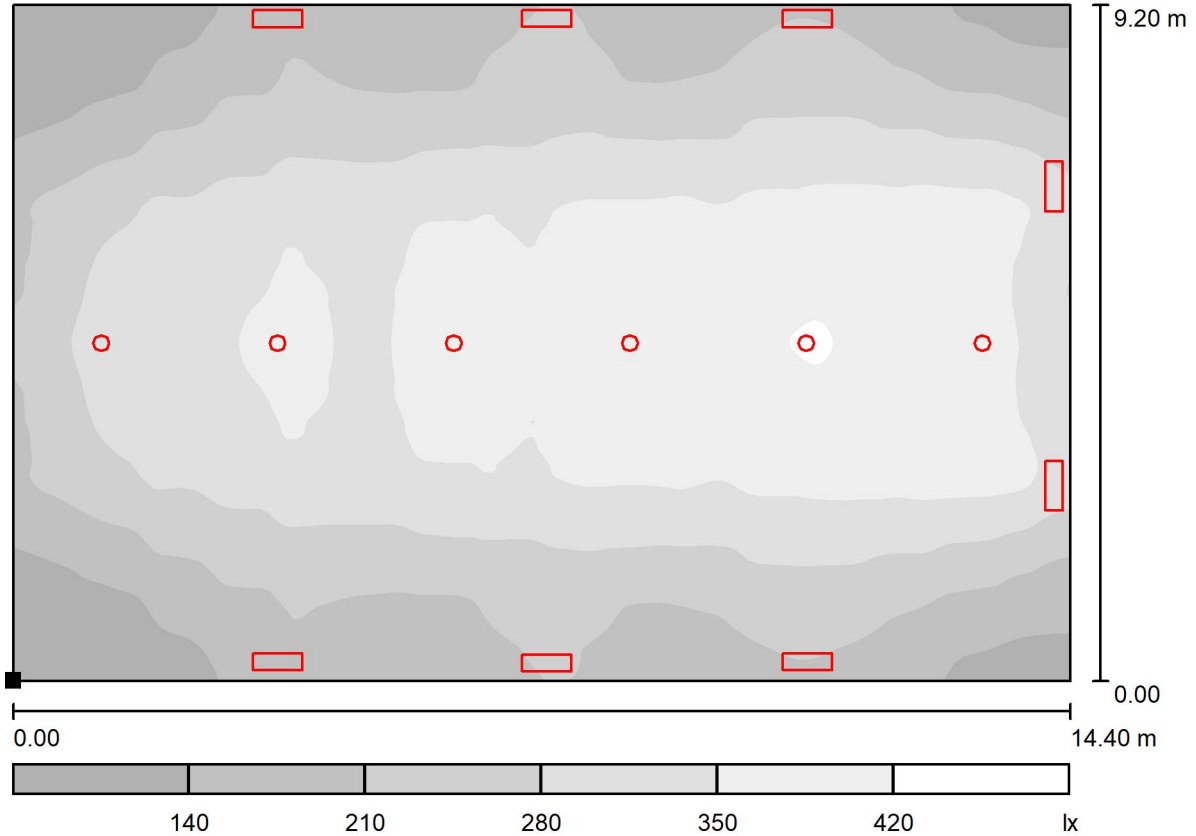




Mirko Per. Ind. Rampazzo
Vicolo V. Bachelet, 20
35010 LIMENA (PD)

Redattore Mirco Trincanato
Telefono
Fax
e-Mail

Sala Polivalente / Superficie utile / Livelli di grigio (E)



Scala 1 : 103

Posizione della superficie nel locale:
Punto contrassegnato:
(0.000 m, 0.000 m, 0.850 m)



Reticolo: 128 x 128 Punti

E_m [lx]
311

E_{min} [lx]
83

E_{max} [lx]
429

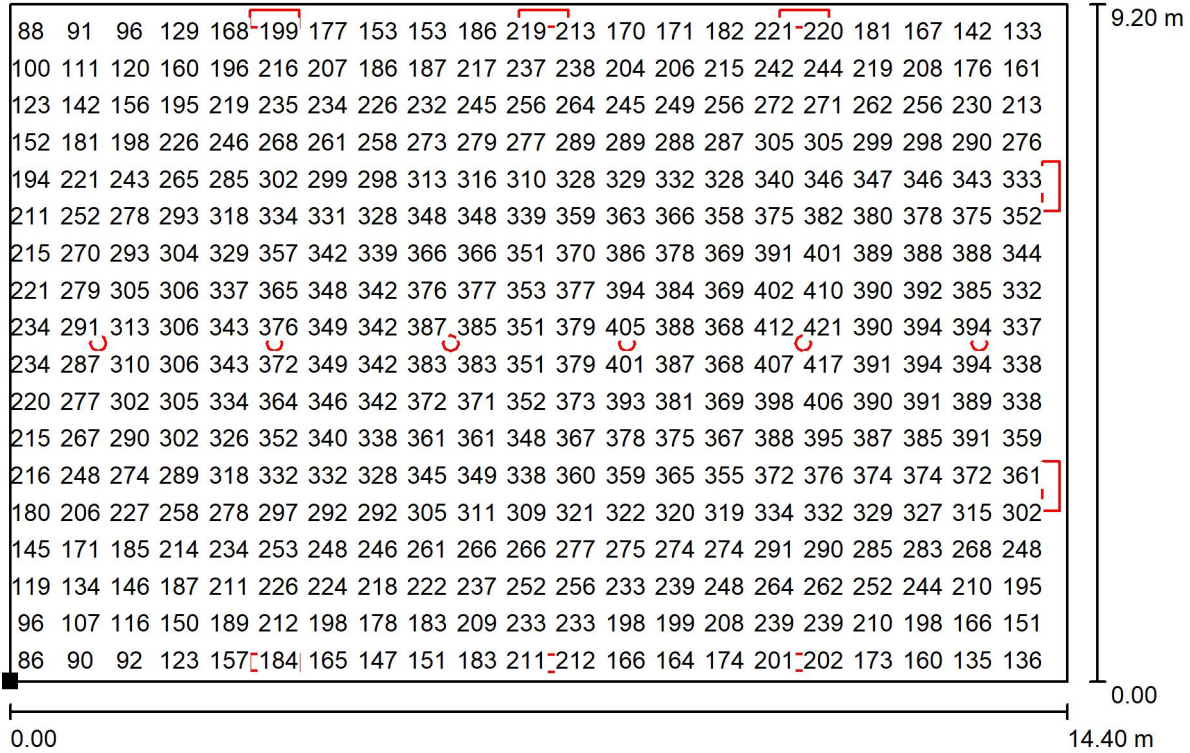
E_{min} / E_m
0.298

E_{min} / E_{max}
0.193

Mirko Per. Ind. Rampazzo
 Vicolo V. Bachelet, 20
 35010 LIMENA (PD)

Redattore Mirco Trincanato
 Telefono
 Fax
 e-Mail

Sala Polivalente / Superficie utile / Grafica dei valori (E)



Valori in Lux, Scala 1 : 103

Impossibile visualizzare tutti i valori calcolati.

Posizione della superficie nel locale:
 Punto contrassegnato:
 (0.000 m, 0.000 m, 0.850 m)



Reticolo: 128 x 128 Punti

E_m [lx]
311

E_{min} [lx]
83

E_{max} [lx]
429

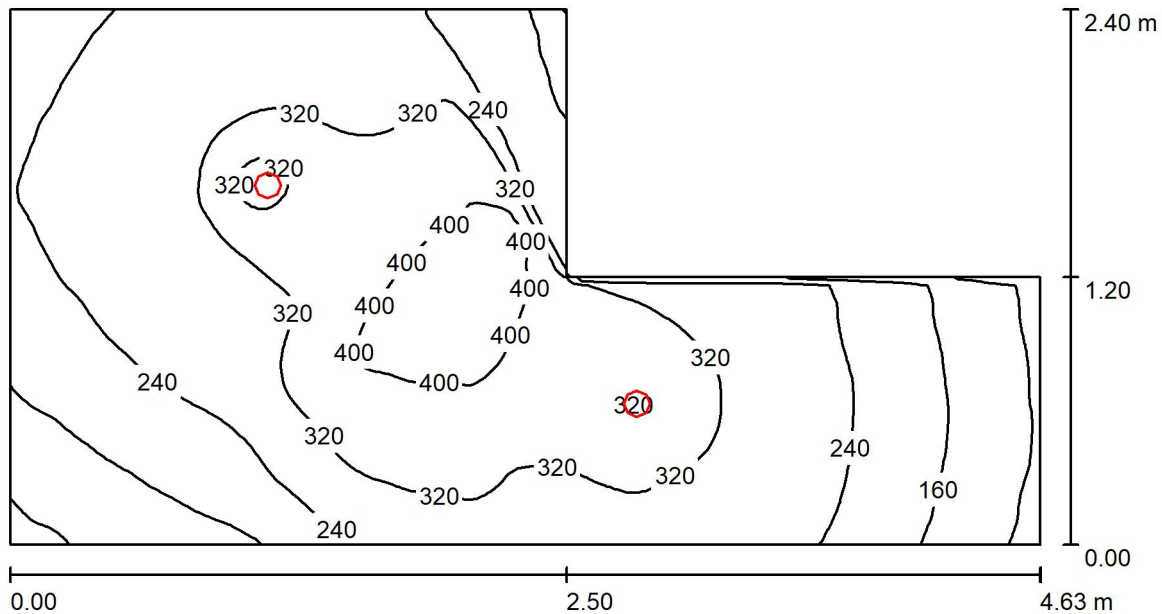
E_{min} / E_m
0.298

E_{min} / E_{max}
0.193

Mirko Per. Ind. Rampazzo
 Vicolo V. Bachelet, 20
 35010 LIMENA (PD)

Redattore Mirco Trincanato
 Telefono
 Fax
 e-Mail

Antibagno / Riepilogo



Altezza locale: 2.800 m, Altezza di montaggio: 2.800 m, Fattore di manutenzione: 0.90

Valori in Lux, Scala 1:34

Superficie	ρ [%]	E_m [lx]	E_{min} [lx]	E_{max} [lx]	E_{min} / E_m
Superficie utile	/	271	71	436	0.260
Pavimento	20	195	113	260	0.580
Soffitto	70	46	27	71	0.583
Pareti (6)	50	104	26	612	/

Superficie utile:

Altezza: 0.850 m
 Reticolo: 128 x 64 Punti
 Zona margine: 0.000 m

Distinta lampade

No.	Pezzo	Denominazione (Fattore di correzione)	Φ (Lampada) [lm]	Φ (Lampadine) [lm]	P [W]
1	2	3F Filippi 30077 3F Reno 100 WH 2000/840 WIDE (1.000)	1953	1953	20.0
Totale:			3906	3906	40.0

Potenza allacciata specifica: $4.68 \text{ W/m}^2 = 1.72 \text{ W/m}^2/100 \text{ lx}$ (Base: 8.56 m^2)



Mirko Per. Ind. Rampazzo

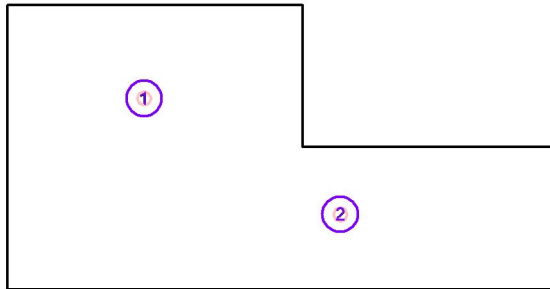
Vicolo V. Bachelet, 20
35010 LIMENA (PD)

Redattore Mirco Trincanato
Telefono
Fax
e-Mail

Antibagno / Lampade (lista coordinate)

3F Filippi 30077 3F Reno 100 WH 2000/840 WIDE

1953 lm, 20.0 W, 1 x 1 x LED (Fattore di correzione 1.000).



No.	Posizione [m]		Z	Rotazione [°]		
	X	Y		X	Y	Z
1	1.157	1.613	2.800	0.0	0.0	90.0
2	2.816	0.632	2.800	0.0	0.0	90.0

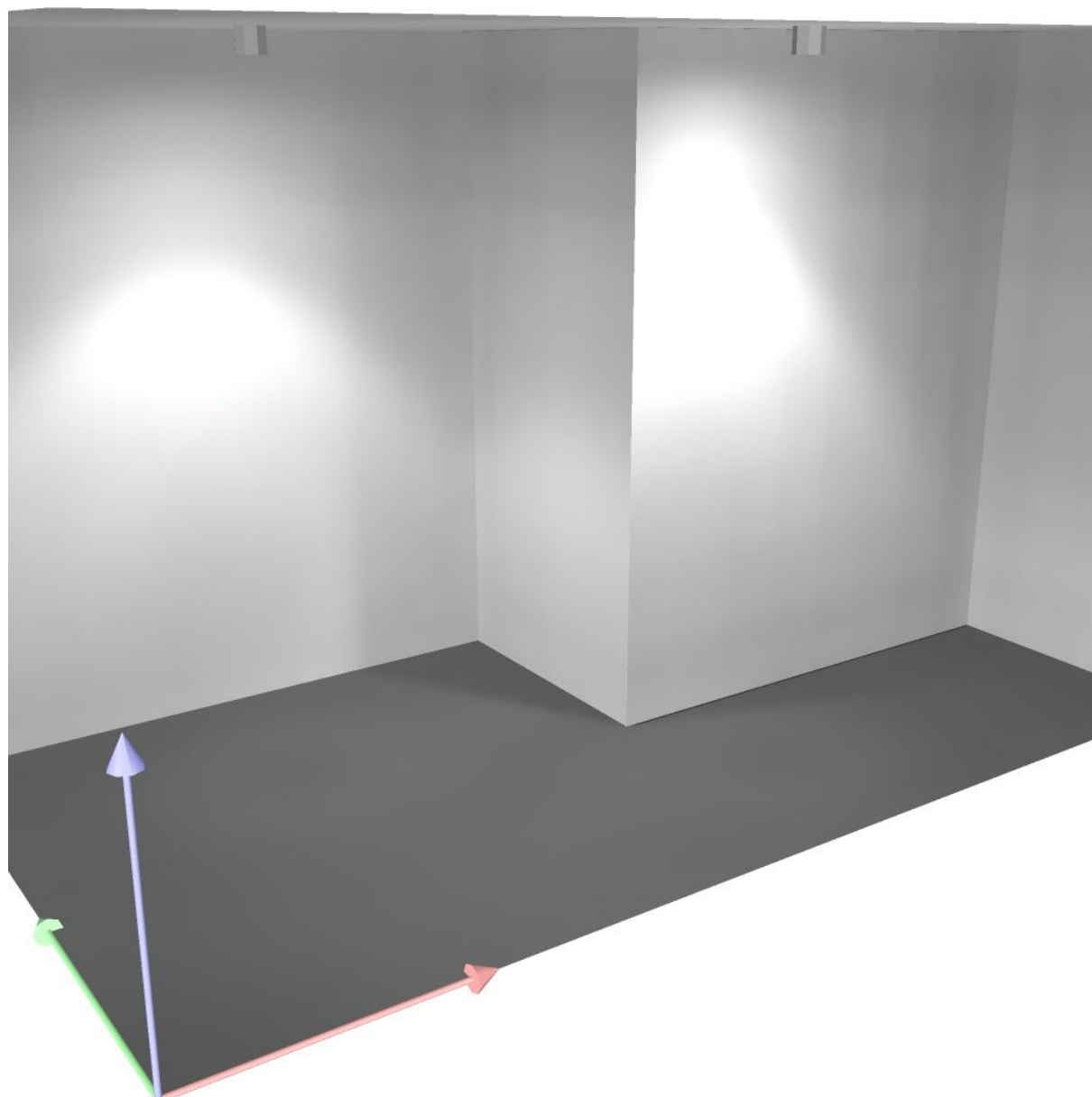


Mirko Per. Ind. Rampazzo

Vicolo V. Bachelet, 20
35010 LIMENA (PD)

Redattore Mirco Trincanato
Telefono
Fax
e-Mail

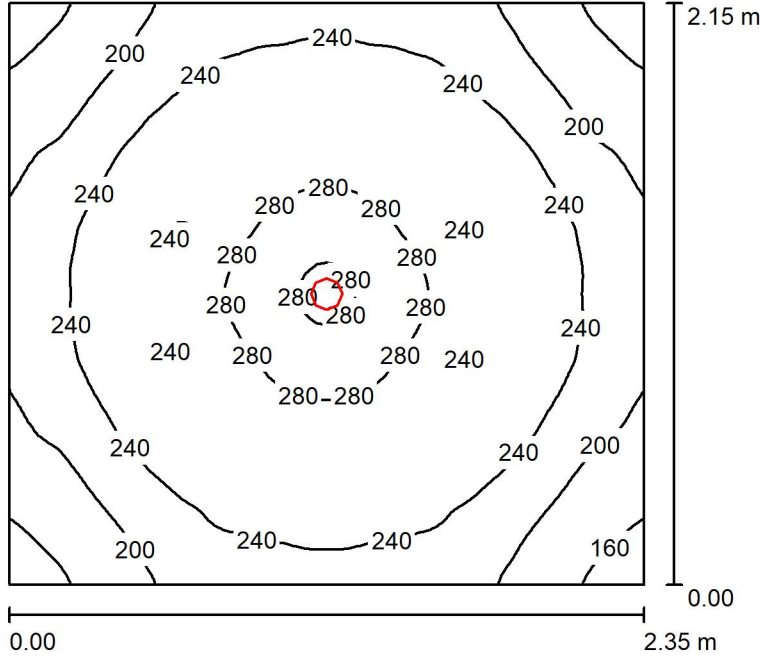
Antibagno / Rendering 3D



Mirko Per. Ind. Rampazzo
 Vicolo V. Bachelet, 20
 35010 LIMENA (PD)

Redattore Mirco Trincanato
 Telefono
 Fax
 e-Mail

WCH / Riepilogo



Altezza locale: 2.800 m, Altezza di montaggio: 2.800 m, Fattore di manutenzione: 0.90

Valori in Lux, Scala 1:28

Superficie	ρ [%]	E_m [lx]	E_{min} [lx]	E_{max} [lx]	E_{min} / E_m
Superficie utile	/	234	125	308	0.534
Pavimento	20	147	131	174	0.889
Soffitto	70	34	23	40	0.688
Pareti (4)	50	87	25	196	/

Superficie utile:

Altezza: 0.850 m
 Reticolo: 64 x 64 Punti
 Zona margine: 0.000 m

Distinta lampade

No.	Pezzo	Denominazione (Fattore di correzione)	Φ (Lampada) [lm]	Φ (Lampadine) [lm]	P [W]
1	1	3F Filippi 30077 3F Reno 100 WH 2000/840 WIDE (1.000)	1953	1953	20.0
Totale:			1953	Totale: 1953	20.0

Potenza allacciata specifica: $3.96 \text{ W/m}^2 = 1.69 \text{ W/m}^2/100 \text{ lx}$ (Base: 5.05 m^2)



Mirko Per. Ind. Rampazzo

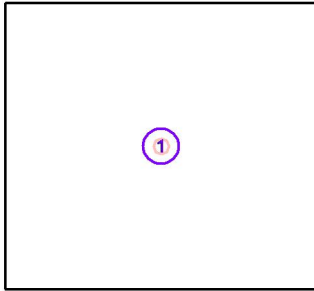
Vicolo V. Bachelet, 20
35010 LIMENA (PD)

Redattore Mirco Trincanato
Telefono
Fax
e-Mail

WCH / Lampade (lista coordinate)

3F Filippi 30077 3F Reno 100 WH 2000/840 WIDE

1953 lm, 20.0 W, 1 x 1 x LED (Fattore di correzione 1.000).



No.	Posizione [m]			Rotazione [°]		
	X	Y	Z	X	Y	Z
1	1.175	1.075	2.800	0.0	0.0	0.0

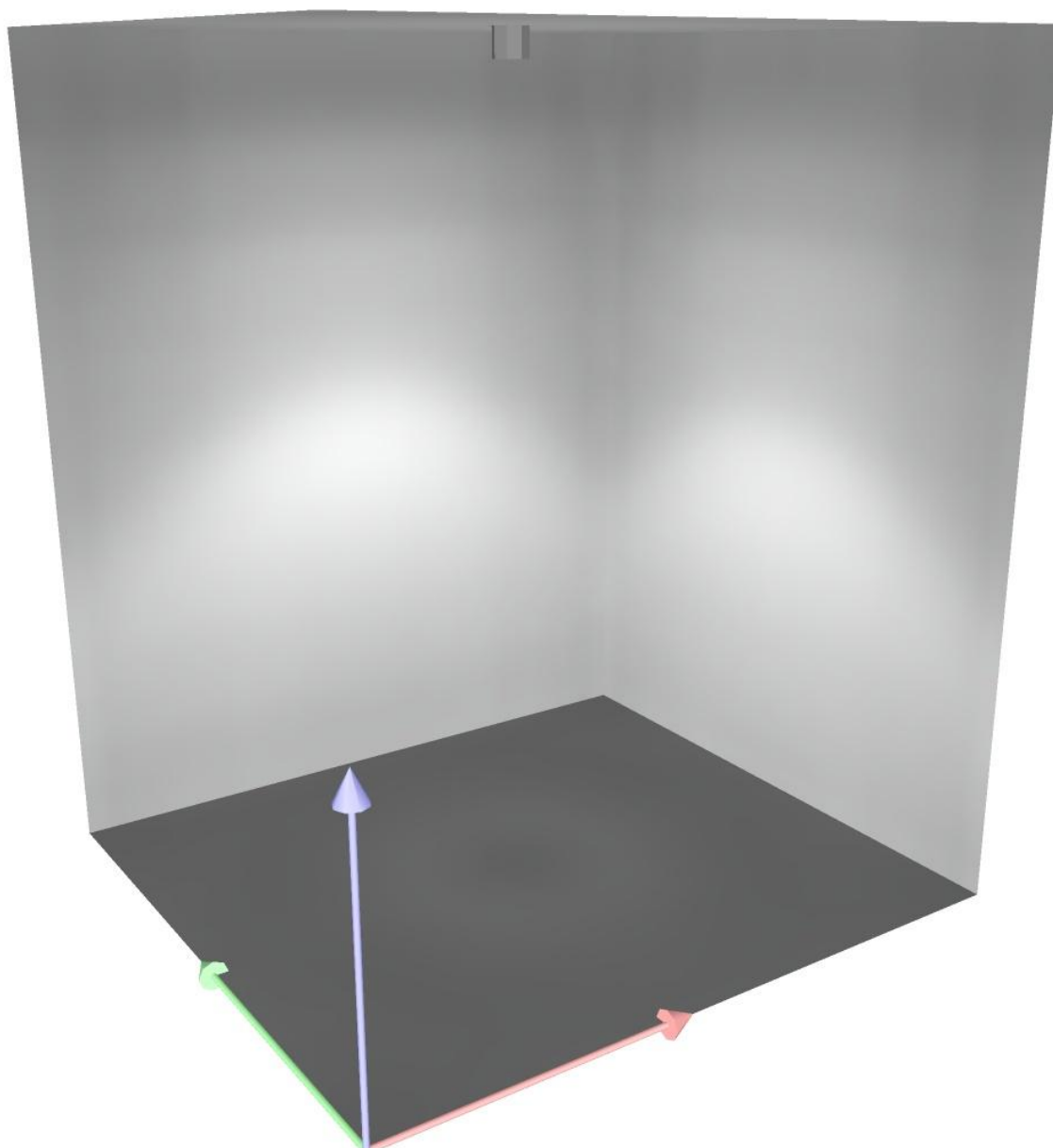


Mirko Per. Ind. Rampazzo

Vicolo V. Bachelet, 20
35010 LIMENA (PD)

Redattore Mirco Trincanato
Telefono
Fax
e-Mail

WCH / Rendering 3D



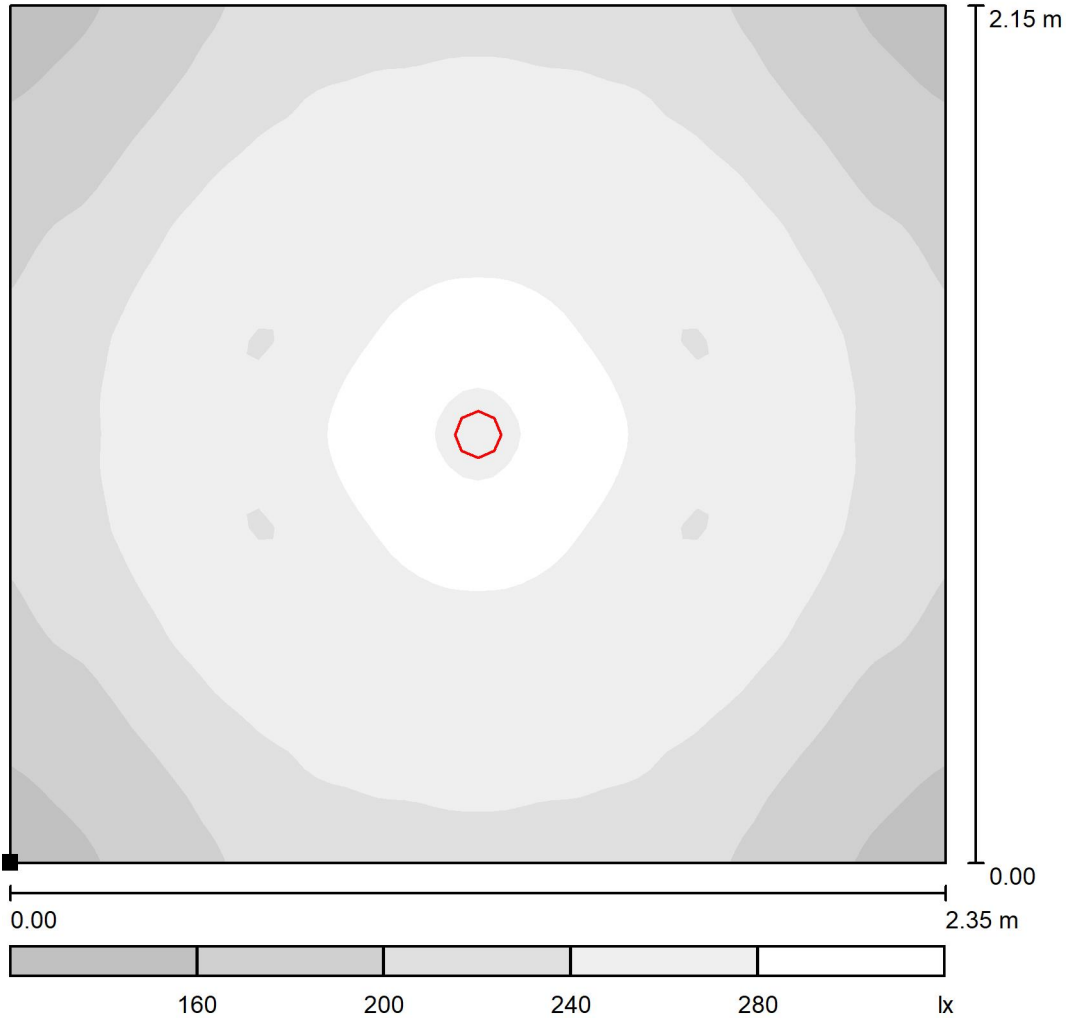


Mirko Per. Ind. Rampazzo

Vicolo V. Bachelet, 20
35010 LIMENA (PD)

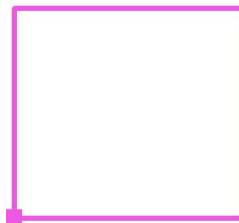
Redattore Mirco Trincanato
Telefono
Fax
e-Mail

WCH / Superficie utile / Livelli di grigio (E)



Scala 1 : 19

Posizione della superficie nel locale:
Punto contrassegnato:
(0.000 m, 0.000 m, 0.850 m)



Reticolo: 64 x 64 Punti

E_m [lx]
234

E_{min} [lx]
125

E_{max} [lx]
308

E_{min} / E_m
0.534

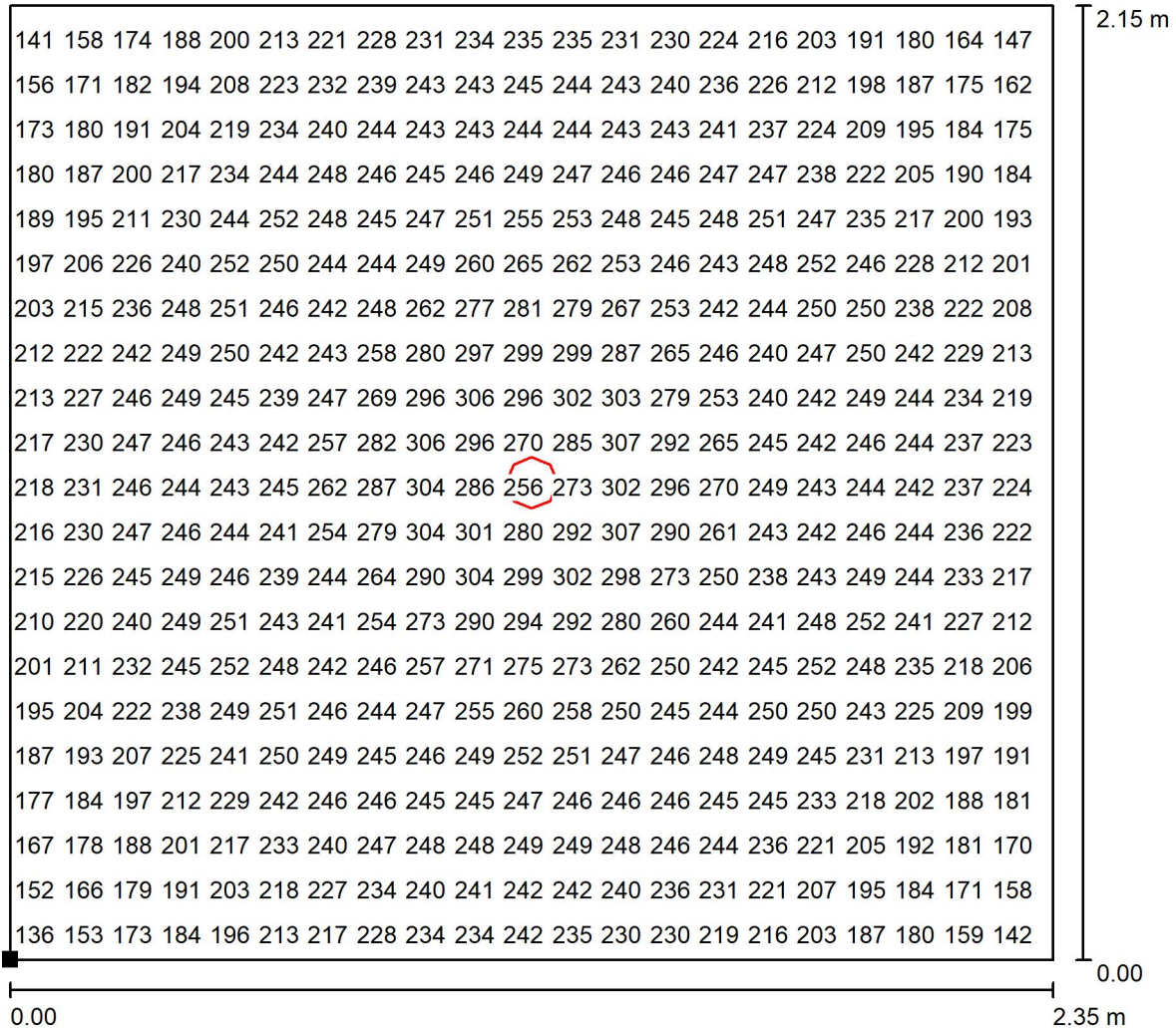
E_{min} / E_{max}
0.405



Mirko Per. Ind. Rampazzo
 Vicolo V. Bachelet, 20
 35010 LIMENA (PD)

Redattore Mirco Trincanato
 Telefono
 Fax
 e-Mail

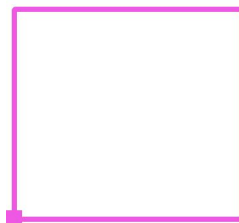
WCH / Superficie utile / Grafica dei valori (E)



Valori in Lux, Scala 1 : 17

Impossibile visualizzare tutti i valori calcolati.

Posizione della superficie nel locale:
 Punto contrassegnato:
 (0.000 m, 0.000 m, 0.850 m)



Reticolo: 64 x 64 Punti

E_m [lx]
234

E_{min} [lx]
125

E_{max} [lx]
308

E_{min} / E_m
0.534

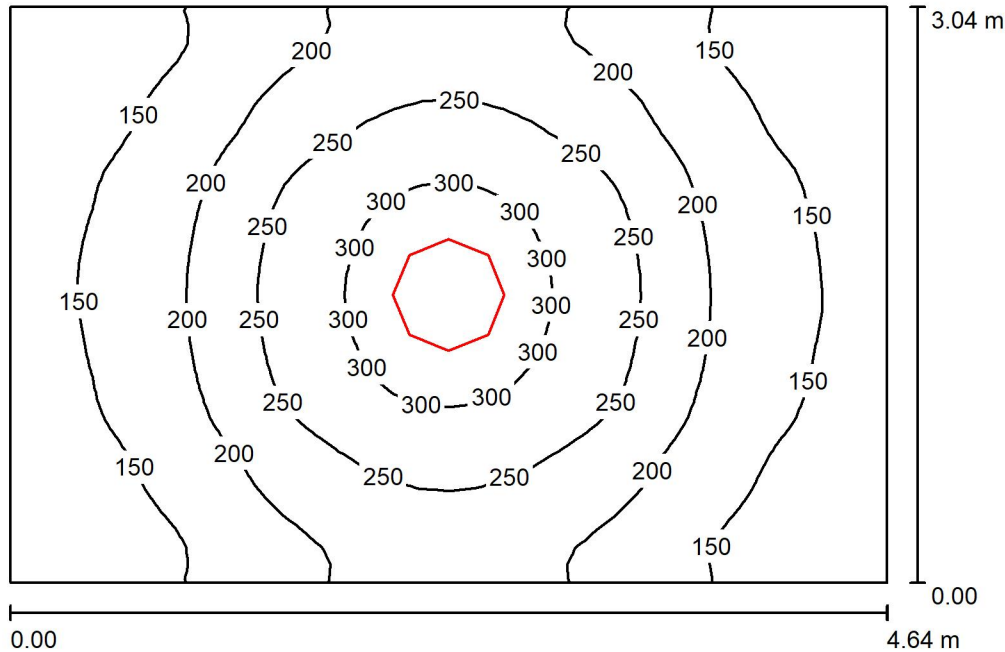
E_{min} / E_{max}
0.405

Mirko Per. Ind. Rampazzo

Redattore Mirco Trincanato
 Telefono
 Fax
 e-Mail

Vicolo V. Bachelet, 20
 35010 LIMENA (PD)

Ingresso / Riepilogo



Altezza locale: 2.800 m, Altezza di montaggio: 2.300 m, Fattore di manutenzione: 0.90

Valori in Lux, Scala 1:40

Superficie	ρ [%]	E_m [lx]	E_{min} [lx]	E_{max} [lx]	E_{min} / E_m
Superficie utile	/	202	111	329	0.551
Pavimento	20	202	111	328	0.551
Soffitto	70	181	35	2149	0.193
Pareti (4)	50	108	39	243	/

Superficie utile:		UGR	Longitudinale-	Trasversale	verso l'asse lampade
Altezza:	0.000 m	Parete sinistra	18	18	
Reticolo:	32 x 32 Punti	Parete inferiore	18	18	
Zona margine:	0.000 m	(CIE, SHR = 0.25.)			

Distinta lampade

No.	Pezzo	Denominazione (Fattore di correzione)	Φ (Lampada) [lm]	Φ (Lampadine) [lm]	P [W]
1	1	TARGETTI 1T6162_90 THREESIXTY RA90 67W D590 U/D OPAL 3K WHT (1.000)	6009	8768	76.0
Totale:			6009	8768	76.0

Potenza allacciata specifica: 5.39 W/m² = 2.67 W/m²/100 lx (Base: 14.11 m²)



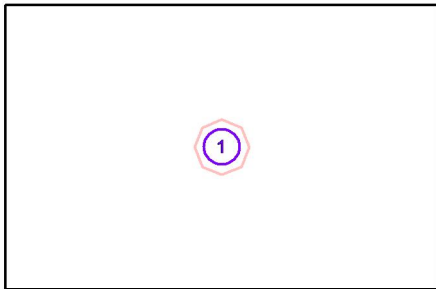
Mirko Per. Ind. Rampazzo

Vicolo V. Bachelet, 20
35010 LIMENA (PD)

Redattore Mirco Trincanato
Telefono
Fax
e-Mail

Ingresso / Lampade (lista coordinate)

TARGETTI 1T6162_90 THREESIXTY RA90 67W D590 U/D OPAL 3K WHT
6009 lm, 76.0 W, 1 x 1 x LED-LAU30B00 (Fattore di correzione 1.000).



No.	Posizione [m]			Rotazione [°]		
	X	Y	Z	X	Y	Z
1	2.320	1.520	2.300	0.0	0.0	0.0

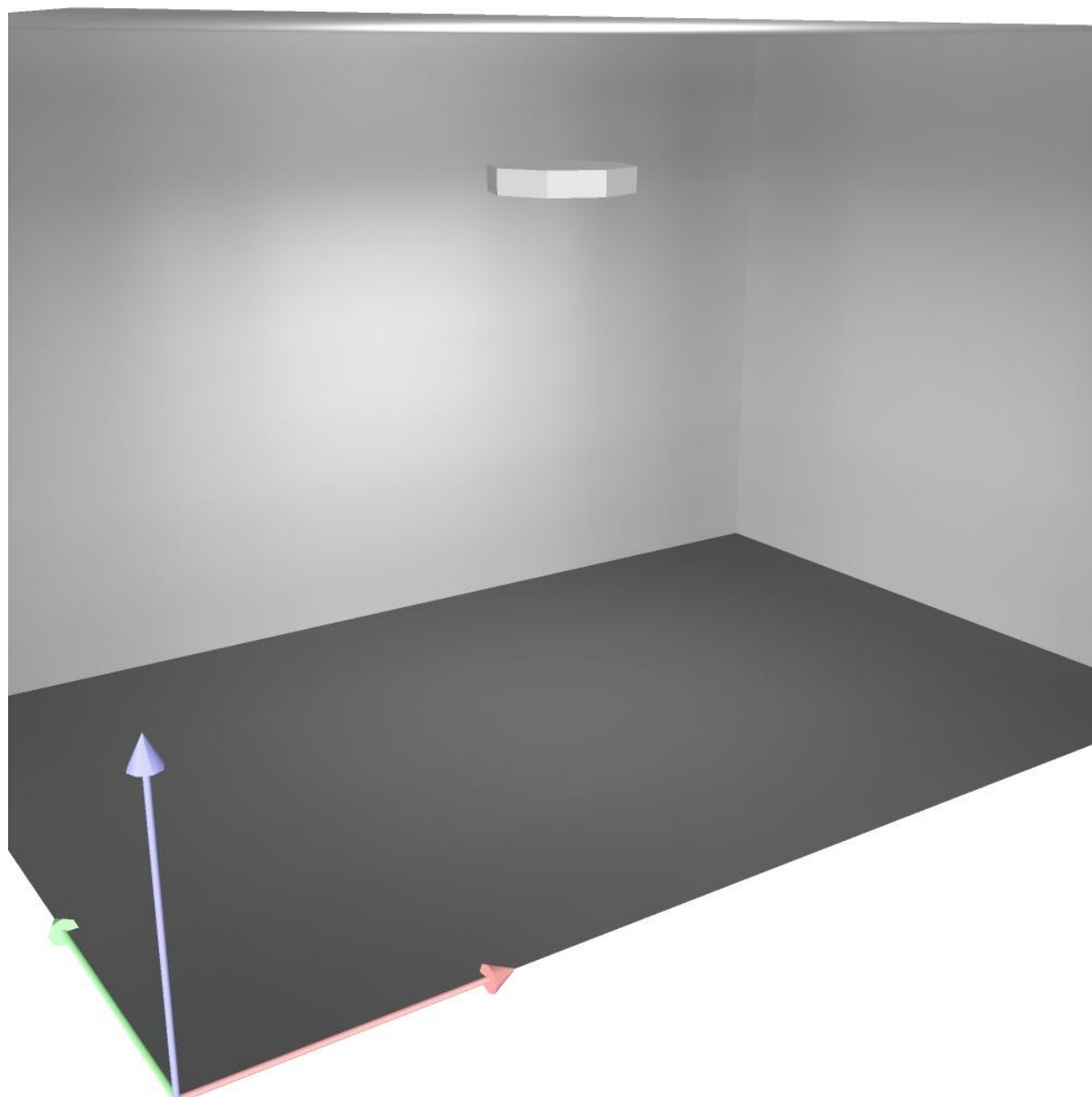


Mirko Per. Ind. Rampazzo

Vicolo V. Bachelet, 20
35010 LIMENA (PD)

Redattore Mirco Trincanato
Telefono
Fax
e-Mail

Ingresso / Rendering 3D

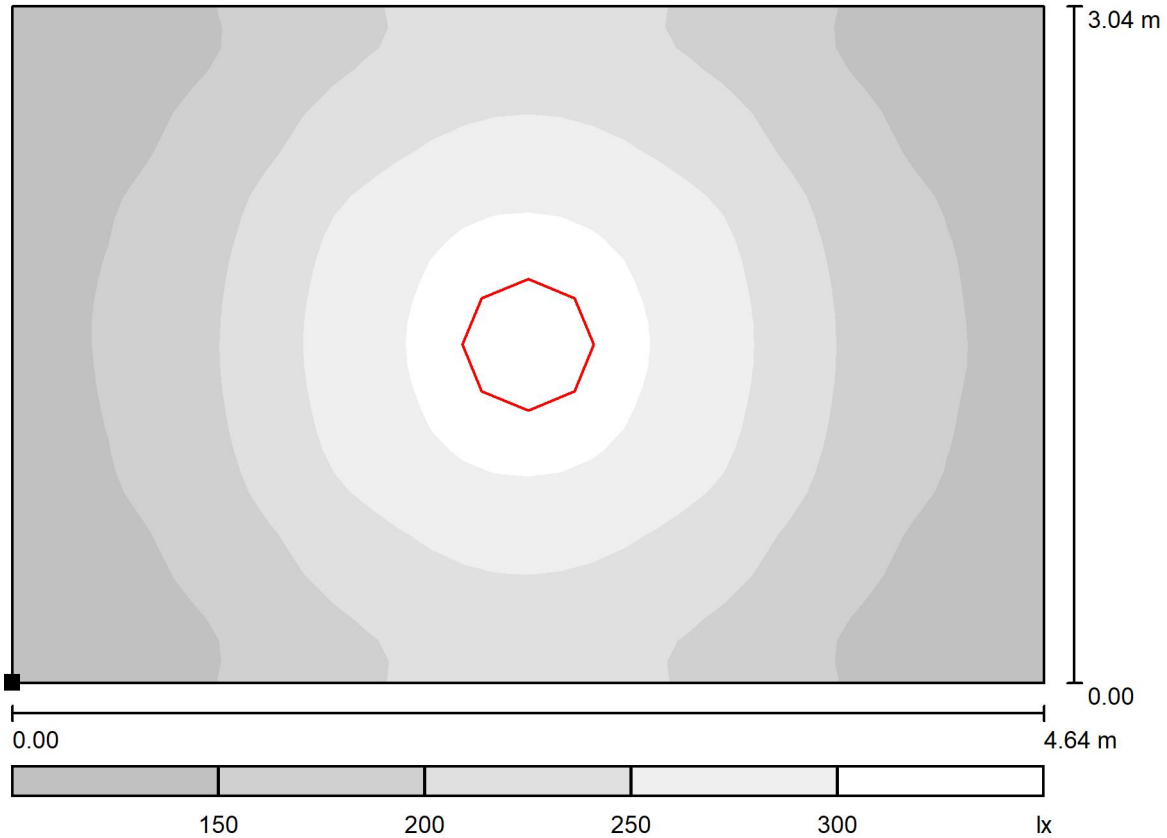




Mirko Per. Ind. Rampazzo
 Vicolo V. Bachelet, 20
 35010 LIMENA (PD)

Redattore Mirco Trincanato
 Telefono
 Fax
 e-Mail

Ingresso / Superficie utile / Livelli di grigio (E)



Scala 1 : 34

Posizione della superficie nel locale:
 Punto contrassegnato:
 (0.000 m, 0.000 m, 0.000 m)



Reticolo: 32 x 32 Punti

E_m [lx]
202

E_{min} [lx]
111

E_{max} [lx]
329

E_{min} / E_m
0.551

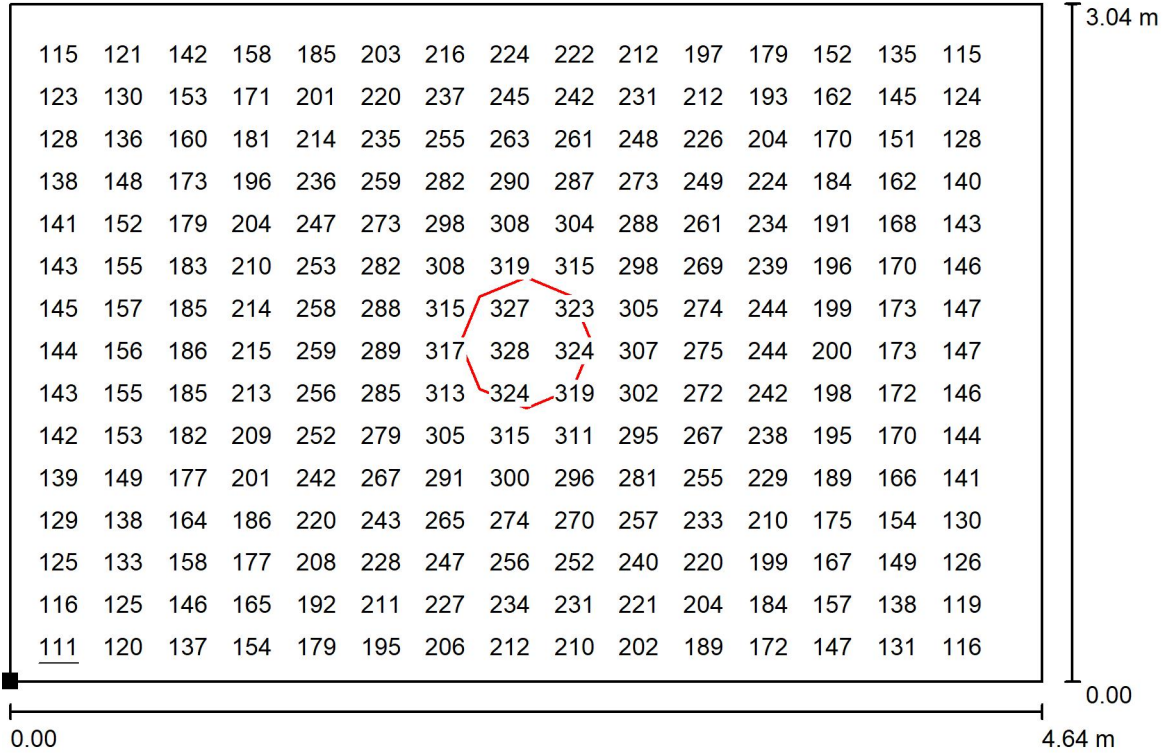
E_{min} / E_{max}
0.338



Mirko Per. Ind. Rampazzo
 Vicolo V. Bachelet, 20
 35010 LIMENA (PD)

Redattore Mirco Trincanato
 Telefono
 Fax
 e-Mail

Ingresso / Superficie utile / Grafica dei valori (E)



Valori in Lux, Scala 1 : 34

Impossibile visualizzare tutti i valori calcolati.

Posizione della superficie nel locale:
 Punto contrassegnato:
 (0.000 m, 0.000 m, 0.000 m)



Reticolo: 32 x 32 Punti

E_m [lx]
202

E_{min} [lx]
111

E_{max} [lx]
329

E_{min} / E_m
0.551

E_{min} / E_{max}
0.338