



Finanziato
dall'Unione europea
NextGenerationEU



MINISTERO
DELL'INTERNO



COMUNE
DI PADOVA

PNRR - PIANO NAZIONALE DI RIPRESA E RESILIENZA
MISSIONE 5 COMPONENTE 2
INVESTIMENTO/SUBINVESTIMENTO 2.1 "RIGENERAZIONE URBANA"

SCUOLA PRIMARIA
LOMBARDO RADICE VIA CIAMICIAN
COSTRUZIONE NUOVA AULA POLIVALENTE
CUP H91B21001630001

PROGETTO ESECUTIVO
IMPORTO COMPLESSIVO: € 550.000,00

CODICE OPERA LLPP EDP 2021/090		DATA
DESCRIZIONE ELABORATO QUADRI ELETTRICI		NUMERO E-IE06
IL PROGETTISTA Per. Ind. Mirko Rampazzo	IL RESPONSABILE UNICO DEL PROCEDIMENTO Geom. Renato Gallo	IL CAPO SETTORE



Sicurezza
Impianti
Consulenze

RAMPAZZO Mirko
Studio Tecnico
Vicolo Bachelet, 20 35010 Limena (PD)
049.768510
e-mail: info@asic.it

committente:

COMUNE DI PADOVA

data:

scala:

tecnico:

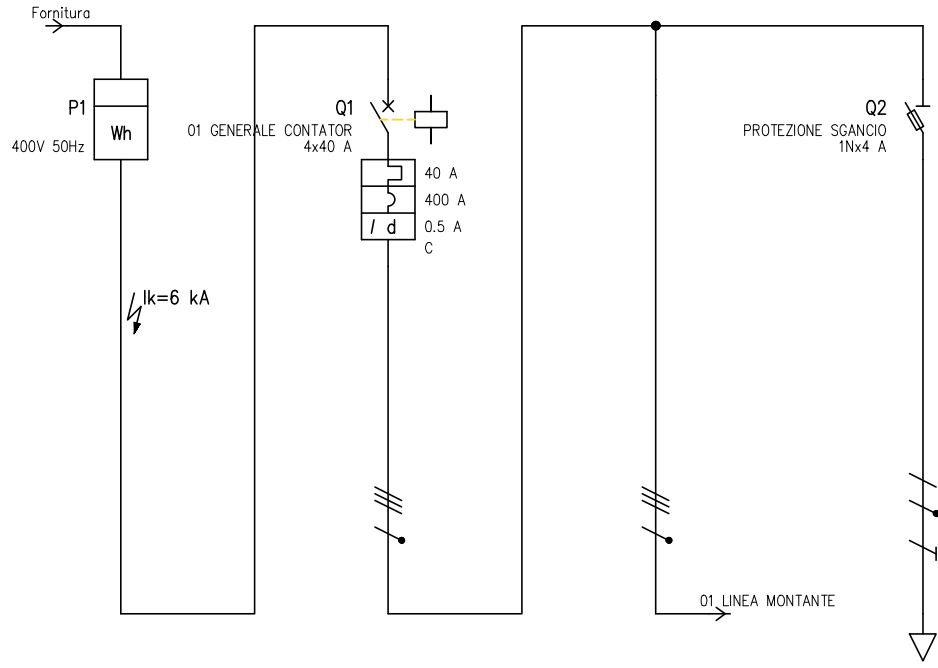
titolo:

QUADRO CONSEGNA ENEL
SCUOLA LOMBARDO RADICE
VIA CIAMICIAN – PADOVA

tavola:

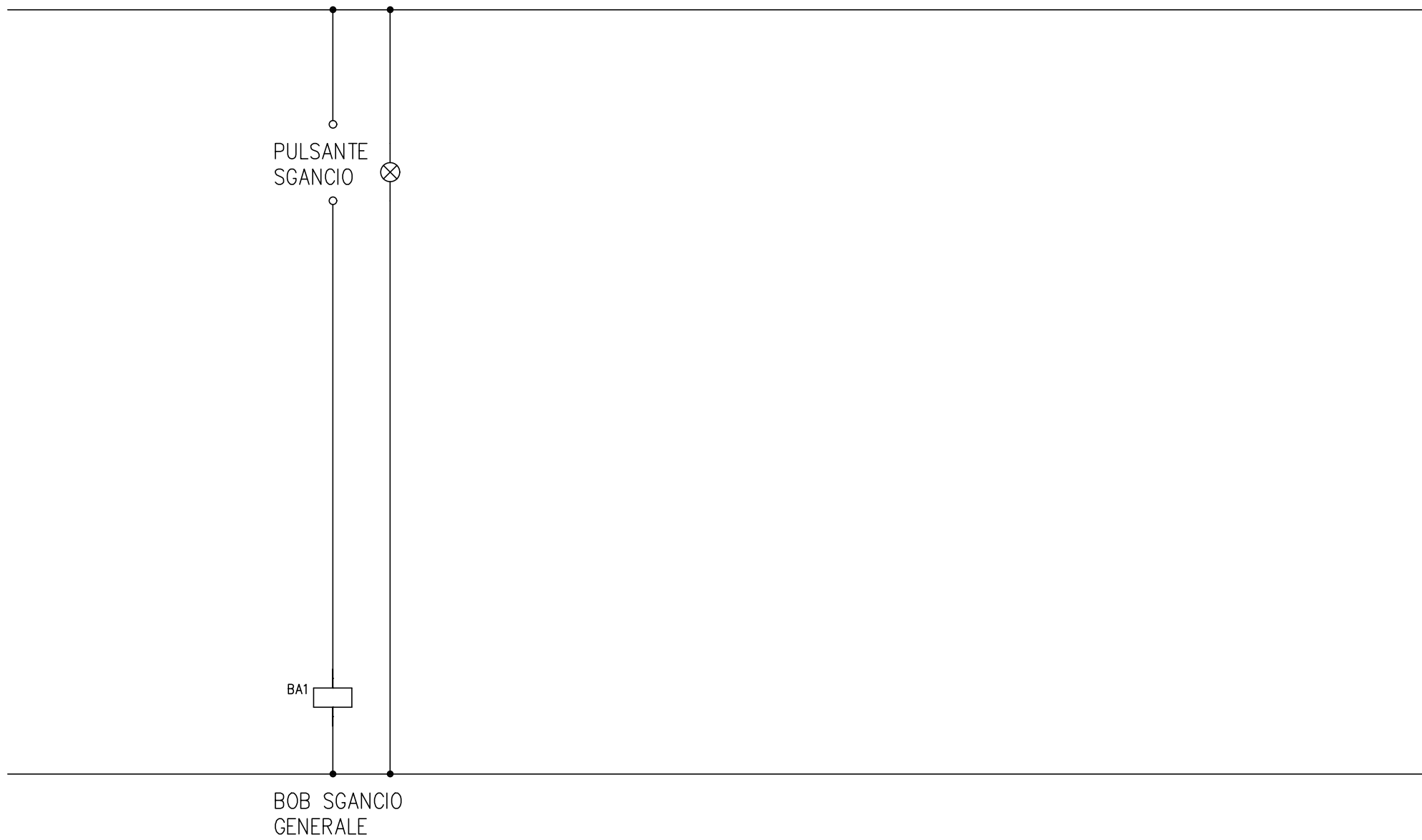
Q1

Da quadro	Fornitura BT
Tensione concatenata	400 V
Corrente I _k max	6 kA
Sistema	TT
Potenza totale	9.97 kW
Fattore di potenza	0.9
Corrente totale I _b	16.8 A
Res. terra impianto	5.36 ohm
Reat. terra fornitura	



UTENZA	DENOMINAZIONE		GENERALE CONTATORE		LINEA MONTANTE		PROTEZIONE SGANCIO	
	SIGLA	Fornitura BT	01 GENERALE CONTATOR		01 LINEA MONTANTE		PROTEZIONE SGANCIO	
	TIPO	POTENZA TOT. kVA	TT	27.7	TT	27.7	TT/L1-N	1.21
	POTENZA kW	I _b A	9.97	16.8	9.92	16.8	0.05	0.241
	COEF. CONTEMP.	COS φ	1	0.9	1	0.9	1	0.9
INTERRUTTORE O SEZIONATORE	COSTRUTTORE		AEG		AEG			
	TIPO		E90S-C+HDS94 - A - 0,5A Sel		SFH132NR			
	N.POLI	I _n A	4	40	1N	32		
	I _{th} A	I _{dn} A	40	0.5 Sel.				
	I _m (o curva) A	P _{di} kW	400	10			120	
FUSIBILE	TIPO					CH 8 gG 4A		
	CALIBRO	A				4		
CONTATTORE	TIPO							
	I _n A	P _n kW						
RELE' TERMICO	TIPO							
	TARATURA	A						
LINEA DI POTENZA	TIPO CAVO				FG160R16 0.6/1 kV	FG160R16 0.6/1 kV		
	FORMAZIONE				4x16	3G1.5		
	LUNGHEZZA	m			20	15		
	I _z	A			72	23		
	Cdt tot. a I _b (%)	C.d.T. a I _b %			0.206	0.206	0.043	0.043
	Z _k mΩ	Z _s mΩ		38.5	57.9		403.2	
	I _k trifase/monof. kA	I _{k1} fase/terra kA	6	4.5	6	3.99	0.573	
NUMERAZIONE MORSETTIERA								

	Sicurezza Impianti Consulenze RAMPAZZO Mirko Studio Tecnico Vicolo Bachelet, 20 35010 Limena (PD) 049.768510 Fax. 049.8591642 e-mail: info@asic.it	IMPIANTO	TITOLO QUADRO Q1	DISEGNATORE	N. DIS. Q2-22-00	FOGLIO 2	SEGU 3
			SCHEMA RADICE_Q1-22-01	RIF. CLIENTE	FIRMA	DATA	TOT. FOGLI 3



**Sicurezza
Impianti
Consulenze**

RAMPAZZO Mirko
Studio Tecnico
Vicolo Bachelet, 20 35010 Limena (PD)
049.768510 Fax. 049.8591642
e-mail: info@asic.it

IMPIANTO

TITOLO QUADRO Q1
SCHEMA RADICE_Q1-22-01

DISEGNATORE
FIRMA

N. DIS. Q2-22-00
N. ARCH.
DATA
SCALA

FOGLIO 3	SEGUE
TOT. FOGLI 3	

Eplus R. 2021



Sicurezza
Impianti
Consulenze

RAMPAZZO Mirko
Studio Tecnico
Vicolo Bachelet, 20 35010 Limena (PD)
049.768510
e-mail: info@asic.it

committente:

COMUNE DI PADOVA

data:

scala:

tecnico:

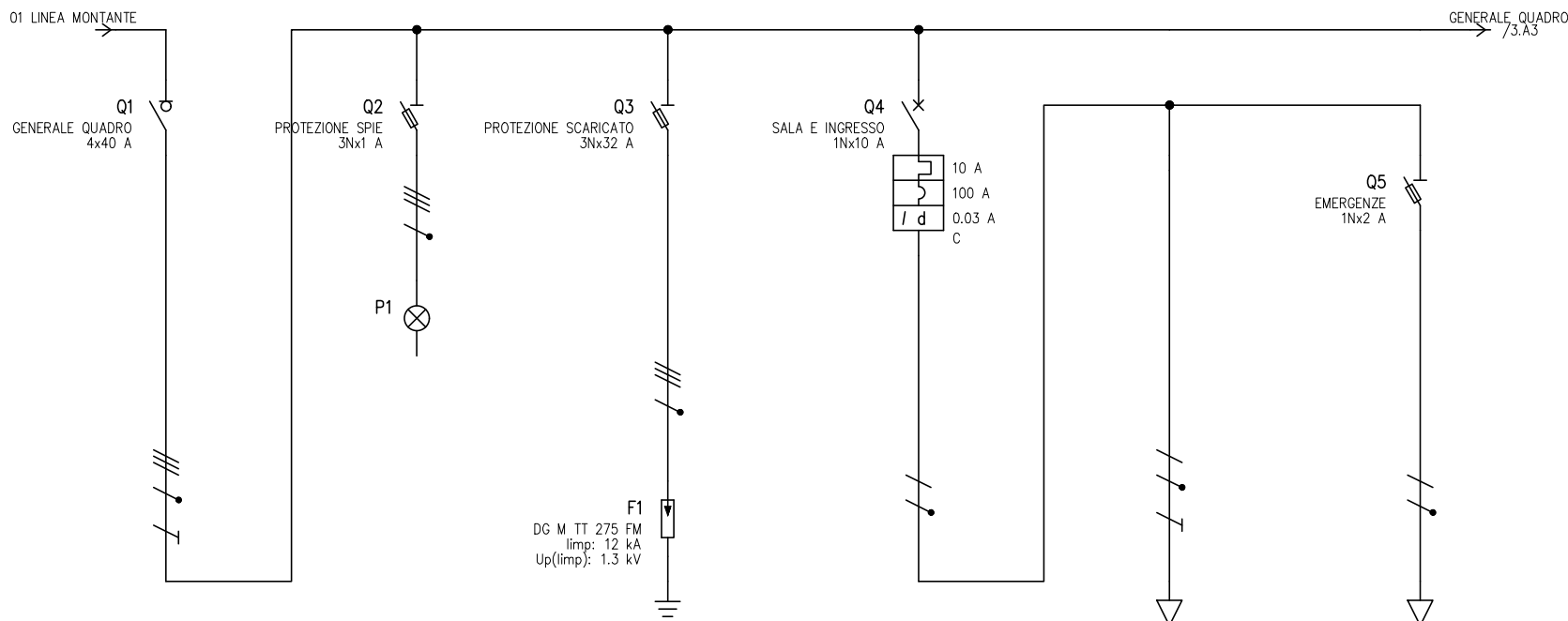
titolo:

QUADRO GENERALE
SCUOLA LOMBARDO RADICE
VIA CIAMICIAN – PADOVA

tavola:

Q2

QUADRO AD INCASSO
IP40 CON PORTA



UTENZA	DENOMINAZIONE		GENERALE QUADRO		PROTEZIONE SPIE		PROTEZIONE SCARICATORE		SALA E INGRESSO		CIRCUITO LUCE		EMERGENZE		
	SIGLA		GENERALE QUADRO		PROTEZIONE SPIE		PROTEZIONE SCARICATO		SALA E INGRESSO		CIRCUITO LUCE		EMERGENZE		
	TIPO	POTENZA TOT. kVA	TT	27.7	TT	0.908	TT		TT/L1-N	2.31	TT/L1-N	2.31	TT/L1-N	0.605	
	POTENZA kW	lb A	9.92	16.8					0.55	2.65	0.5	2.41	0.05	0.241	
	COEF. CONTEMP.	COS φ	0.7	0.9	1	0.9	1	0.9	1	0.9	1	0.9	1	0.9	
INTERRUTTORE O SEZIONATORE	COSTRUTTORE		AEG		AEG		AEG		AEG				AEG		
	TIPO		ASR4040		SFH332NR		SFH332NR		HD90-C-0,03A				SFH132NR		
	N.POLI	In A	4	40	3N	32	3N	32	1N	10			1N	32	
	Ith A	Idn A							10	0.03	Gen.				
	Im (o curva) A	Pdi A				120	120		100	6				120	
FUSIBILE	TIPO				CH 8 gG 1A		CH 14 gG 32A						CH 8 gG 2A		
	CALIBRO	A			1		32						2		
CONTATTORE	TIPO														
	In A	Pn kW													
RELE' TERMICO	TIPO						DEHN								
	TARATURA	A					DG M TT 275 FM/3N/II								
LINEA DI POTENZA	TIPO CAVO										FG17 450/750 V		FG17 450/750 V		
	FORMAZIONE										2x(1x1.5)+1G1.5		2x(1x1.5)		
	LUNGHEZZA	m									25		25		
	lz	A									18.4		18.4		
	Cdt tot. a lb (%)	C.d.T. a lb %	0.206		0.206		0.206		0.178		0.876	0.698	0.248	0.07	
	Zk mΩ	Zs mΩ	57.9		57.9		57.9		91.1		680.5		680.5		
Ik trifase/monof. kA	Ik1 fase/terra kA	3.99		3.99		3.99		2.54		0.339		0.339			
NUMERAZIONE MORSETTIERA															



Sicurezza Impianti Consulenze
 RAMPAZZO Mirko
 Studio Tecnico
 Vicolo Bachelet, 20 35010 Limena (PD)
 049.768510 Fax. 049.8591642
 e-mail: info@asic.it

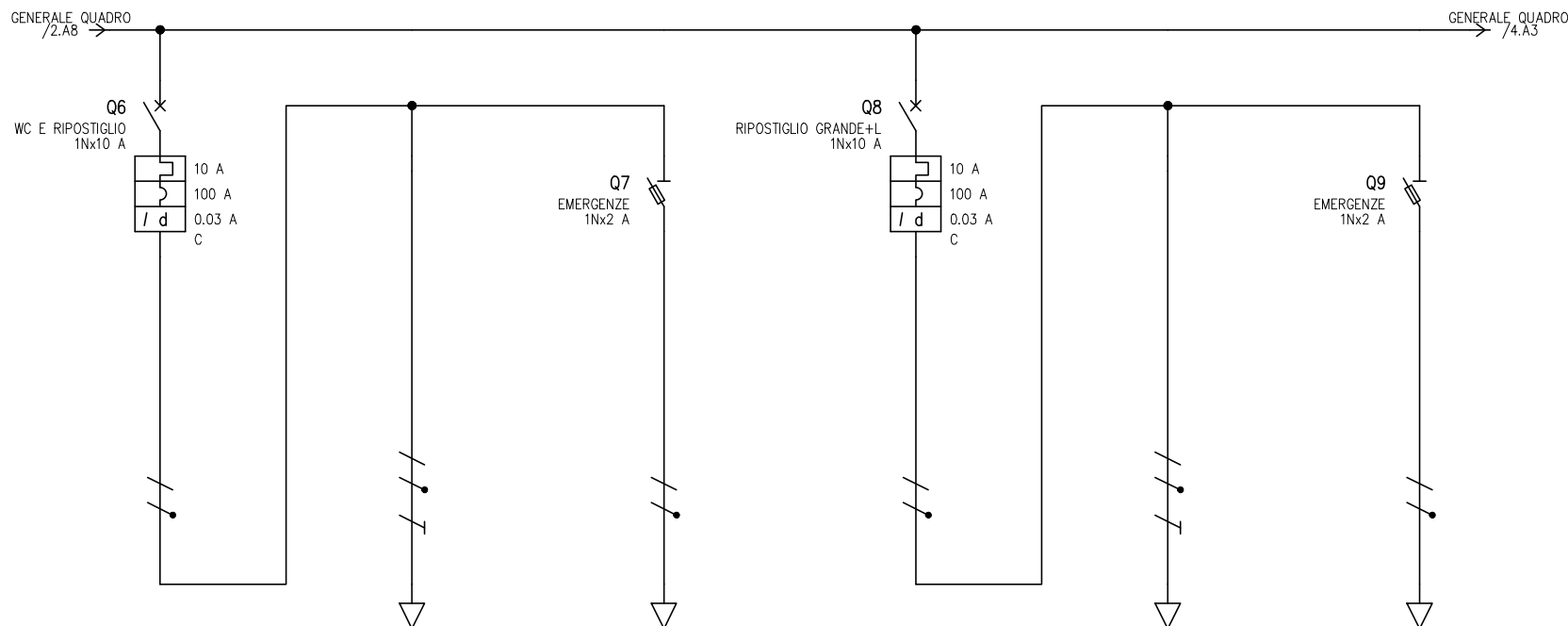
IMPIANTO

TITOLO QUADRO Q2
 SCHEMA RADICE_Q2-22-01


RIF. CLIENTE

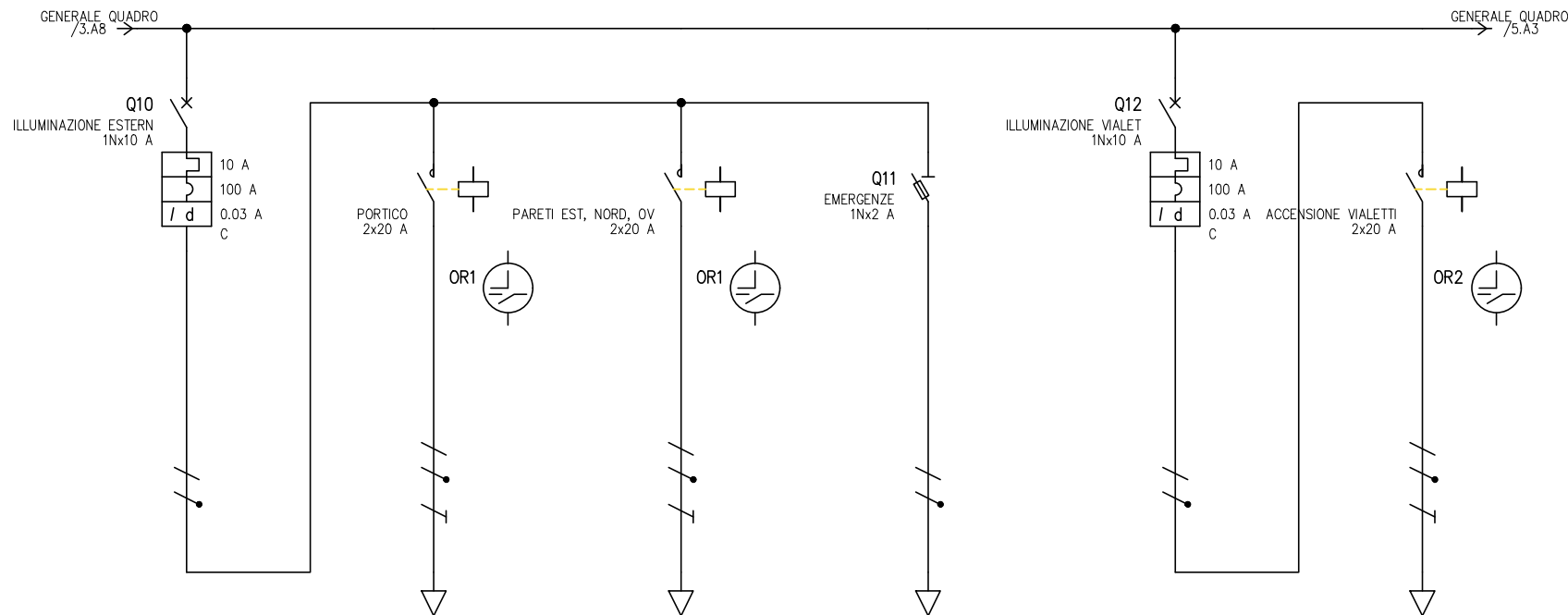
DISEGNATORE
 FIRMA

N. DIS. Q2-22-00.DWG
 N. ARCH. 2
 DATA SCALA
 FOGLIO 2
 TOT. FOGLI 9
 SEQUE 3



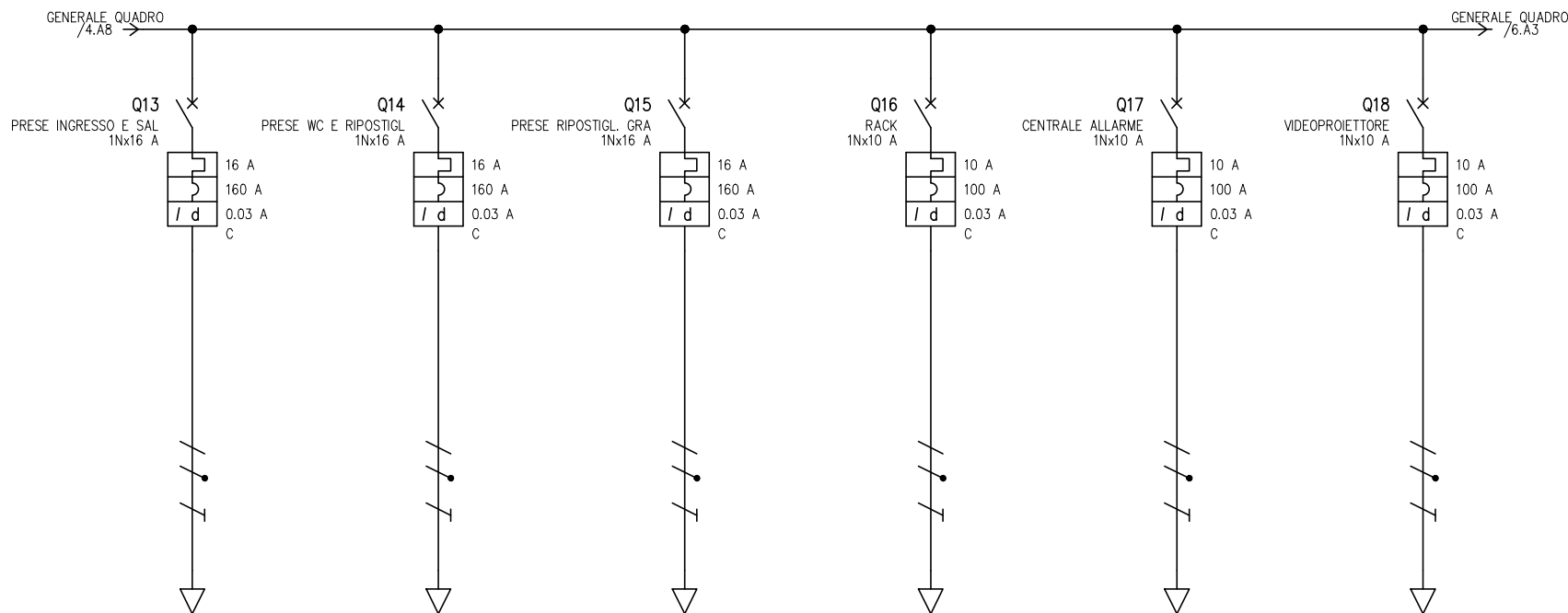
UTENZA	DENOMINAZIONE		WC E RIPOSTIGLIO		CIRCUITO LUCE		EMERGENZE		RIPOSTIGLIO GRANDE + LOC. TECNICO		CIRCUITO LUCE		EMERGENZE	
	TIPO	POTENZA TOT. kVA	TT/L3-N	2.31	TT/L3-N	2.31	TT/L3-N	0.605	TT/L1-N	2.31	TT/L1-N	2.31	TT/L1-N	0.605
	POTENZA kW	lb	0.25	1.2	0.2	0.962	0.05	0.241	0.25	1.2	0.2	0.962	0.05	0.241
	COEF. CONTEMP.	COS φ	1	0.9	1	0.9	1	0.9	1	0.9	1	0.9	1	0.9
INTERRUTTORE O SEZIONATORE	COSTRUTTORE		AEG		AEG		AEG		AEG		AEG		AEG	
	TIPO		HD90-C-0,03A		SFH132NR		HD90-C-0,03A		SFH132NR		HD90-C-0,03A		SFH132NR	
	N.POLI	In	1N	10	1N	32	1N	10	1N	32	1N	10	1N	32
	Ith	A	Idn	A	TIPO DIFF.	10	0.03	Gen.	10	0.03	Gen.	10	0.03	Gen.
	Im (o curva)	A	Pdi	kA	100	6		120	100	6		120		120
FUSIBILE	TIPO				CH 8 gG 2A		CH 8 gG 2A				CH 8 gG 2A		CH 8 gG 2A	
	CALIBRO		A		2		2				2		2	
CONTATTORE	TIPO													
	In	A	Pn	kW										
RELE' TERMICO	TIPO													
	TARATURA		A											
LINEA DI POTENZA	TIPO CAVO		FG17 450/750 V		FG17 450/750 V		FG17 450/750 V		FG17 450/750 V		FG17 450/750 V		FG17 450/750 V	
	FORMAZIONE		2x(1x1.5)+1G1.5		2x(1x1.5)		2x(1x1.5)		2x(1x1.5)+1G1.5		2x(1x1.5)		2x(1x1.5)	
	LUNGHEZZA		m		25		25		30		25		25	
	Iz		A		18.4		18.4		18.4		18.4		18.4	
	Cdt tot.	a lb (%)	C.d.T.	a lb (%)	0.206	0.485	0.279	0.275	0.07	0.178	0.513	0.335	0.248	0.07
	Zk	mΩ	Zs	mΩ	91.1	680.5	680.5	680.5	0.07	91.1	799.7	799.7	680.5	0.07
	Ik trifase/monof.	kA	Ik1 fase/terra	kA	2.54	0.339	0.339	0.339	0.07	2.54	0.289	0.289	0.339	0.07
NUMERAZIONE MORSETTIERA														

	Sicurezza Impianti Consulenze RAMPAZZO Mirko Studio Tecnico Vicolo Bachelet, 20 35010 Limena (PD) 049.768510 Fax. 049.8591642 e-mail: info@asic.it	IMPIANTO	TITOLO QUADRO Q2		DISEGNATORE	N. DIS. Q2-22-00.DWG	FOGLIO 3	SEQUE 4
			SCHEMA RADICE_Q2-22-01					




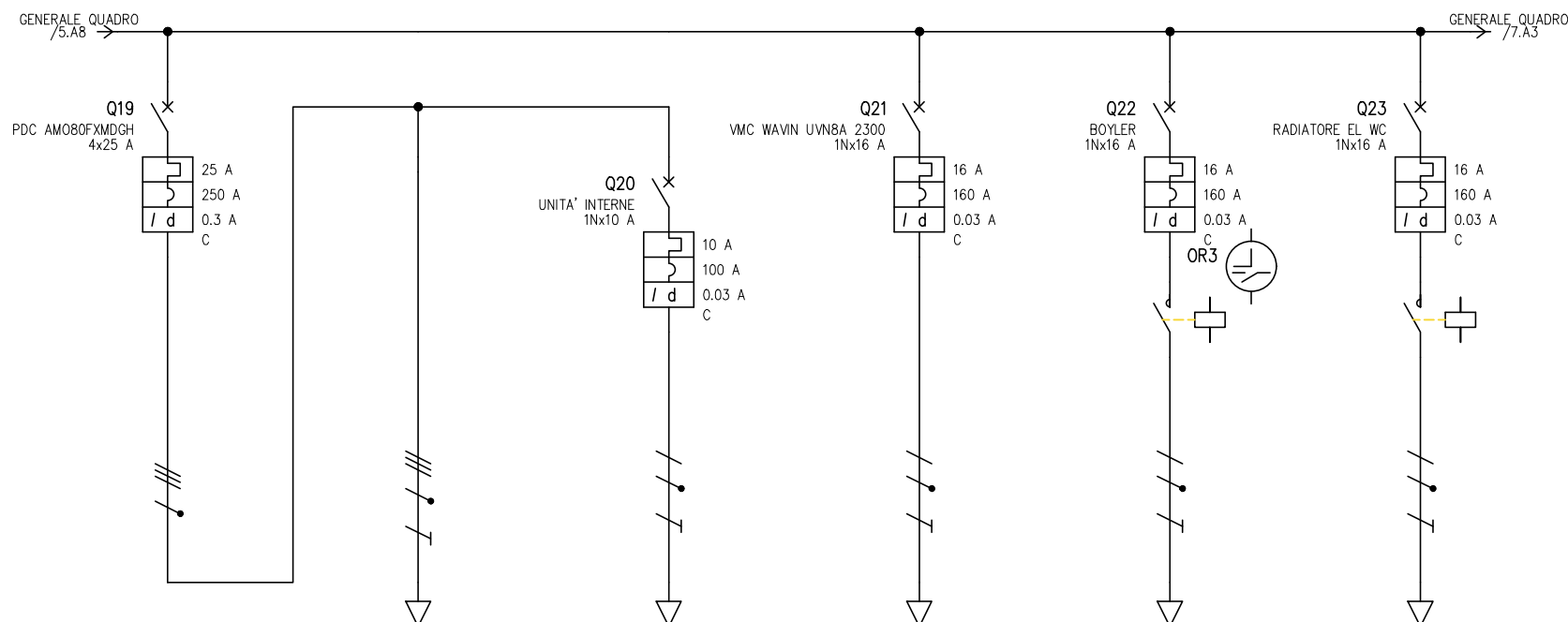
UTENZA	DENOMINAZIONE		ILLUMINAZIONE ESTERNA		PORTICO		PARETI EST, NORD, OVEST		EMERGENZE		ILLUMINAZIONE VIALETTI		ACCENSIONE VIALETTI				
	SIGLA		ILLUMINAZIONE ESTERN		PORTICO		PARETI EST, NORD, OV		EMERGENZE		ILLUMINAZIONE VIALETTI		ACCENSIONE VIALETTI				
	TIPO	POTENZA TOT. kVA	TT/L2-N	2.31	TT/L2-N	2.31	TT/L2-N	2.31	TT/L2-N	0.605	TT/L2-N	2.31	TT/L2-N	2.31			
	POTENZA kW	lb	A	0.45	2.16	0.2	0.962	0.2	0.962	0.05	0.241	0.2	0.962	0.2	0.962		
	COEF. CONTEMP.	COS φ		1	0.9	1	0.9	1	0.9	1	0.9	1	0.9	1	0.9		
INTERRUTTORE O SEZIONATORE	COSTRUTTORE		AEG		AEG		AEG		AEG		AEG		AEG				
	TIPO		HD90-C-0,03A		HD90-C-0,03A		HD90-C-0,03A		SFH132NR		HD90-C-0,03A		HD90-C-0,03A				
	N.POLI	In	A	1N	10					1N	32	1N	10				
	Ith	A	Idn	A	TIPO DIFF.	10	0.03	Gen.				10	0.03	Gen.			
	Im (o curva)	A	Pdi	kA	100	6				120	100	6					
FUSIBILE	TIPO		CH 8 gG 2A		CH 8 gG 2A		CH 8 gG 2A		CH 8 gG 2A		CH 8 gG 2A		CH 8 gG 2A				
	CALIBRO		2		2		2		2		2		2				
CONTATTORE	TIPO		V1202006		V1202006		V1202006		V1202006		V1202006		V1202006				
	In	A	Pn	kW	20		20		20		20		20				
RELE' TERMICO	TIPO																
	TARATURA		A		A		A		A		A		A				
LINEA DI POTENZA	TIPO CAVO		FG17 450/750 V		FG17 450/750 V		FG17 450/750 V		FG17 450/750 V		FG17 450/750 V		FG160R16 0.6/1 kV				
	FORMAZIONE		2x(1x1.5)+1G1.5		2x(1x1.5)+1G1.5		2x(1x1.5)+1G1.5		2x(1x1.5)		2x(1x1.5)		3G1.5				
	LUNGHEZZA		m		25		25		25		25		25				
	Iz		A		18.4		18.4		18.4		18.4		19.6				
	Cdt tot. a lb (%)	C.d.T. a lb (%)		0.163		0.442	0.279		0.442	0.279		0.233	0.07		0.163	0.447	0.284
	Zk mΩ	Zs mΩ		91.1		680.5		680.5		680.5		680.5		91.1		692.4	
	Ik trifase/monof. kA	Ik1 fase/terra kA		2.54		0.339		0.339		0.339		0.339		2.54		0.334	
NUMERAZIONE MORSETTIERA																	

	Sicurezza Impianti Consulenze RAMPAZZO Mirko Studio Tecnico Vicolo Bachelet, 20 35010 Limena (PD) 049.768510 Fax. 049.8591642 e-mail: info@asic.it	IMPIANTO	TITOLO QUADRO Q2		DISEGNATORE	N. DIS. Q2-22-00.DWG N. ARCH.	FOGLIO 4	SEGUE 5
			SCHEMA RADICE_Q2-22-01	RIF. CLIENTE				



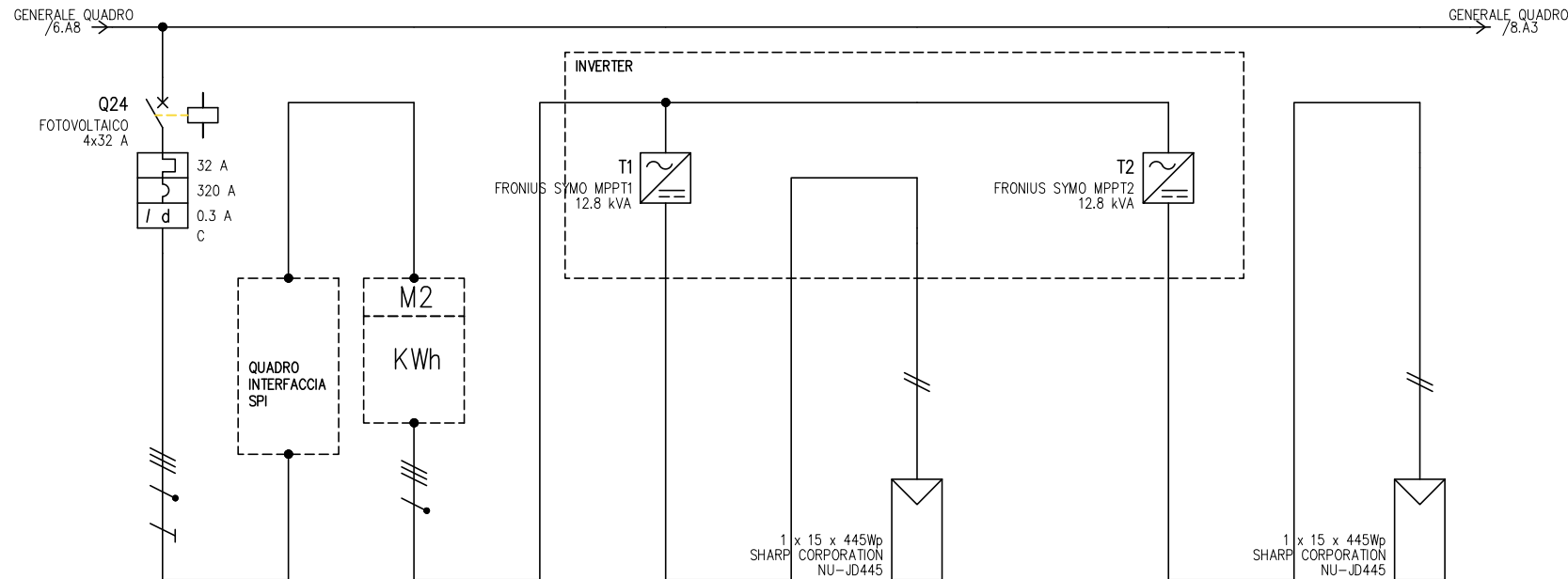
UTENZA	DENOMINAZIONE		PRESE INGRESSO E SALA		PRESE WC E RIPOSTIGLIO		PRESE RIPOSTIGLIO GRANDE + LOCALE TECNICO		RACK		CENTRALE ALLARME (PREDISPOSIZ.)		VIDEOPROIETTORE (PREDISPOSIZ.)			
	SIGLA		PRESE INGRESSO E SALA		PRESE WC E RIPOSTIGL		PRESE RIPOSTIGL. GRA		RACK		CENTRALE ALLARME		VIDEOPROIETTORE			
	TIPO	POTENZA TOT. kVA	TT/L3-N	3.7	TT/L1-N	3.7	TT/L2-N	3.7	TT/L2-N	2.31	TT/L1-N	2.31	TT/L3-N	2.31		
	POTENZA kW	lb	A	0.5	2.41	0.5	2.41	0.5	2.41	0.2	0.962	0.2	0.962	0.2	0.962	
COEF. CONTEMP.	COS φ		1	0.9	1	0.9	1	0.9	1	0.9	1	0.9	1	0.9		
INTERRUTTORE O SEZIONATORE	COSTRUTTORE		AEG		AEG		AEG		AEG		AEG		AEG			
	TIPO		HD90-C-0,03A		HD90-C-0,03A		HD90-C-0,03A		HD90-C-0,03A		HD90-C-0,03A		HD90-C-0,03A			
	N.POLI	In	1N	16	1N	16	1N	16	1N	10	10	1N	10	1N	10	
	Ith	A	Idn	A	TIPO DIFF.	16	0.03	Gen.	16	0.03	Gen.	16	0.03	Gen.	10	0.03
Im (o curva)	A	Pdi	kA		160	6		160	6		100	6		100	6	
FUSIBILE	TIPO															
	CALIBRO		A													
CONTATTORE	TIPO															
	In	A	Pn	kW												
RELE' TERMICO	TIPO															
	TARATURA		A													
LINEA DI POTENZA	TIPO CAVO		FG17 450/750 V		FG17 450/750 V		FG17 450/750 V		FG17 450/750 V		FG17 450/750 V		FG17 450/750 V			
	FORMAZIONE		2x(1x2.5)+1G2.5		2x(1x2.5)+1G2.5		2x(1x4)+1G4		2x(1x1.5)+1G1.5		2x(1x1.5)+1G1.5		2x(1x1.5)+1G1.5			
	LUNGHEZZA		m		25		25		25		10		10		25	
	lz		A		20.8		20.8		28.8		15.2		15.2		15.2	
	Cdt tot. a lb (%)	C.d.T. a lb (%)	0.627	0.421	0.599	0.421	0.427	0.264	0.275	0.112	0.29	0.112	0.485	0.279		
	Zk mΩ	Zs mΩ	443.7		443.7		310		323.6		323.6		680.5			
	Ik trifase/monof. kA	Ik1 fase/terra kA	0.521		0.521		0.745		0.714		0.714		0.339			
NUMERAZIONE MORSETTIERA																

	Sicurezza Impianti Consulenze RAMPAZZO Mirko Studio Tecnico Vicolo Bachelet, 20 35010 Limena (PD) 049.768510 Fax. 049.8591642 e-mail: info@asic.it	IMPIANTO		TITOLO QUADRO Q2		DISEGNATORE		N. DIS. Q2-22-00.DWG		FOGLIO 5		SEGUE 6	
				SCHEMA RADICE_Q2-22-01		RIF. CLIENTE		FIRMA		DATA		TOT. FOGLI 9	



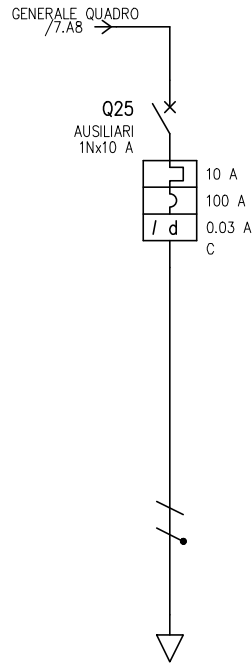
UTENZA	DENOMINAZIONE		PDC AMO80FXMDGH		PDC AMO80FXMDGH		UNITA' INTERNE		VMC WAVIN UVN8A 2300		BOILER		RADIATORE EL WC						
	SIGLA		PDC AMO80FXMDGH		PDC AMO80FXMDGH		UNITA' INTERNE		VMC WAVIN UVN8A 2300		BOILER		RADIATORE EL WC						
TIPO		POTENZA TOT.	kVA	TT	17.3	TT	17.3	TT/L3-N	2.31	TT/L3-N	3.7	TT/L1-N	3.7	TT/L2-N	3.7				
POTENZA		kW	lb	A	5.08	8.79	4.88	7.83	0.2	0.962	2	9.62	1.5	7.22	1.6	7.7			
COEF. CONTEMP.		COS φ		1	0.9	1	0.9	1	0.9	1	0.9	1	0.9	1	0.9				
INTERRUTTORE O SEZIONATORE	COSTRUTTORE		AEG		AEG		AEG		AEG		AEG		AEG						
	TIPO		E90-C+HD94 - A - 0,3A		HD90-C-0,03A		D90-C-0,03A		HD90-C-0,03A		HD90-C-0,03A		HD90-C-0,03A						
	N.POLI		In	A	4	25	1N	10	1N	16	1N	16	1N	16					
	Ith		A	Idn	A	TIPO DIFF.	25	0.3	Gen.	10	0.03	Gen.	16	0.03	Gen.	16	0.03	Gen.	
Im (o curva)		A	Pdi	kA	250	6	100	6	160	6	160	6	160	6					
FUSIBILE		TIPO		CALIBRO		A													
CONTATTORE		TIPO		In		A	Pn	kW			V1202006		V1202006						
RELE' TERMICO		TIPO		TARATURA		A													
LINEA DI POTENZA		TIPO CAVO		FORMAZIONE		LUNGHEZZA		lz		Cdt tot. a lb (%)		C.d.T. a lb (%)		Zk		lk trifase/monof. kA		lk1 fase/terra kA	
		FG160R16 0.6/1 kV		4x(1x6)+1G6		25		28		1.71		1.31		57.9		3.99		1.79	
		FG17 450/750 V		2x(1x1.5)+1G1.5		25		15.2		0.485		1.13		129		1.79		0.339	
		FG160R16 0.6/1 kV		3G4		35		40		1.71		1.13		405.3		0.57		0.339	
		FG160R16 0.6/1 kV		3G4		35		40		1.71		1.13		405.3		0.57		0.339	
		FG17 450/750 V		2x(1x2.5)+1G2.5		15		31		1.71		1.13		300.8		0.768		0.339	
		FG17 450/750 V		2x(1x2.5)+1G2.5		15		31		1.71		1.13		300.8		0.768		0.339	
		NUMERAZIONE MORSETTIERA																	

	Sicurezza Impianti Consulenze RAMPAZZO Mirko Studio Tecnico Vicolo Bachelet, 20 35010 Limena (PD) 049.768510 Fax. 049.8591642 e-mail: info@asic.it	IMPIANTO	TITOLO QUADRO Q2		DISEGNATORE	N. DIS. N. ARCH.	Q2-22-00.DWG	FOGLIO 6	SEGUE 7
			SCHEMA RADICE_Q2-22-01						



UTENZA	DENOMINAZIONE		FOTOVOLTAICO		FRONIUS SYMO Conv-Pr		FRONIUS SYMO MPPT2		Gruppo Stringhe1 Imp. FV		FRONIUS SYMO MPPT2		Gruppo Stringhe1 Imp. FV	
	TIPO	POTENZA TOT. kVA	TT	22.2	TT	22.2	TT	12.8 kVA	IT	6.67 kVA	TT	12.8 kVA	IT	6.67 kVA
	POTENZA kW	lb					-6.51	9.4	-6.68	10.8	-6.51	9.4	-6.68	10.8
	COEF. CONTEMP.	COS φ	1	0.9	1	0.9	1	1	1	1	1	1	1	
INTERRUTTORE O SEZIONATORE	COSTRUTTORE		AEG		AEG									
	TIPO		E90-C+HD94 - A - 0,3A		E90-C									
	N.POLI	In	4	32	4	32								
	Ith	A Idn	A	TIPO DIFF.	32	0.3	Gen.	32						
	Im (o curva)	A	Pdi	kA	320	6		320	6					
FUSIBILE	TIPO													
	CALIBRO													
CONTATTORE	TIPO													
	In	A	Pn	kW										
RELE' TERMICO	TIPO													
	TARATURA													
LINEA DI POTENZA	TIPO CAVO		FG160R16 0.6/1 kV						FG21M21PV3 (1500Vcc)				FG21M21PV3 (1500Vcc)	
	FORMAZIONE		5G6						2x(1x6)				2x(1x6)	
	LUNGHEZZA		m		25				29.4				29.4	
	Iz		A		35.2				54				54	
	Cdt tot. a lb (%)		C.d.T. a lb %											
	Zk mΩ		Zs mΩ		6400		6400		53750.5		53662.3		53750.5	
Ik trifase/monof. kA		Ik1 fase/terra kA												
NUMERAZIONE MORSETTIERA														

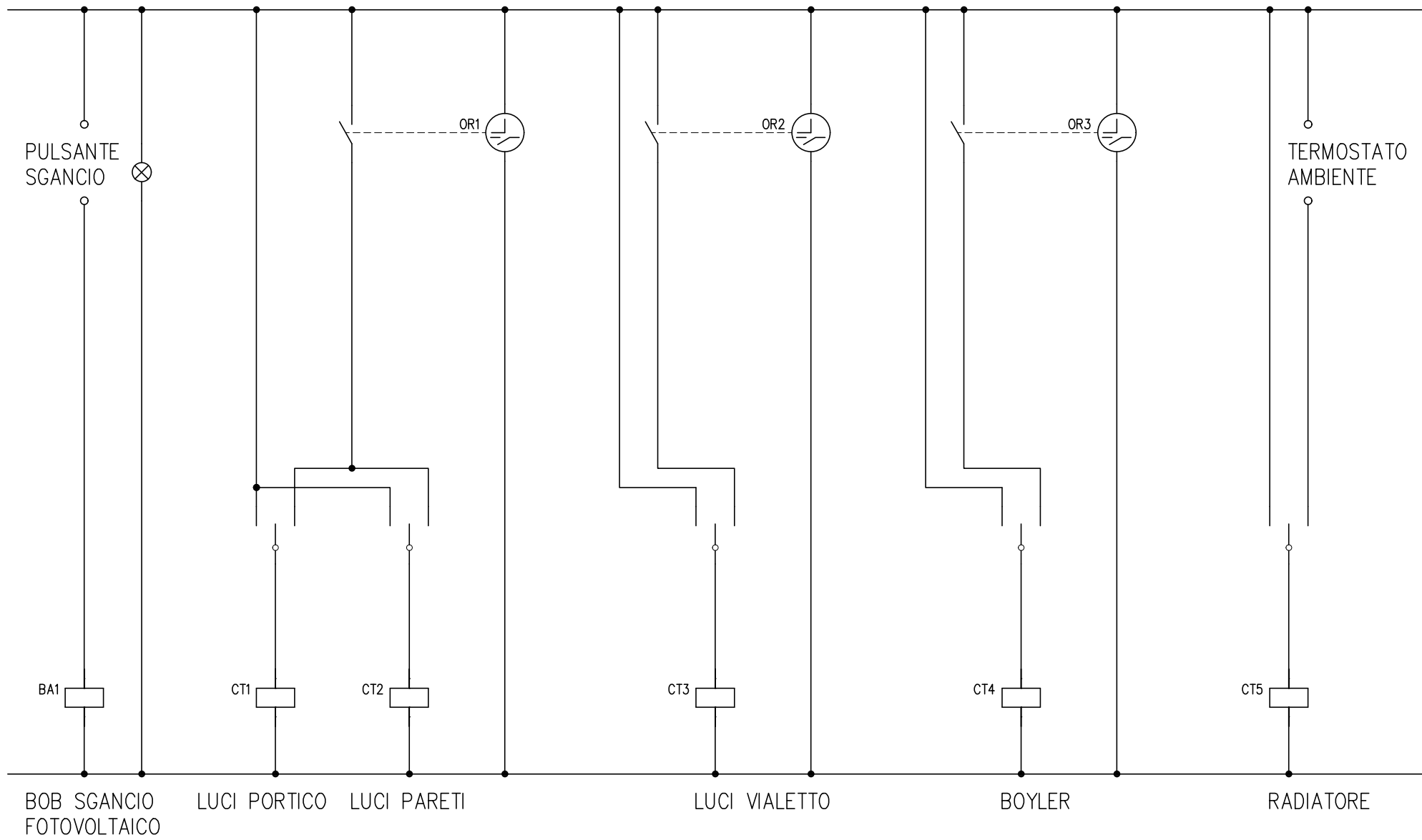
	Sicurezza Impianti Consulenze RAMPAZZO Mirko Studio Tecnico Vicolo Bachelet, 20 35010 Limena (PD) 049.768510 Fax. 049.8591642 e-mail: info@asic.it	IMPIANTO	TITOLO QUADRO Q2		DISEGNATORE	N. DIS. Q2-22-00.DWG	FOGLIO 7	SEQUE 8
			SCHEMA RADICE_Q2-22-01	RIF. CLIENTE				



UTENZA	DENOMINAZIONE		AUSILIARI							
	SIGLA		AUSILIARI							
	TIPO	POTENZA TOT. kVA	TT/L3-N	2.31						
	POTENZA kW	lb	A	0.2	0.962					
COEF. CONTEMP.	COS φ		1	0.9						
INTERRUTTORE O SEZIONATORE	COSTRUTTORE		AEG							
	TIPO		HD90-C-0,03A							
	N.POLI	In	A	1N	10					
	I _{th} A	I _{dn} A	TIPO DIFF.	10	0.03	Gen.				
I _m (o curva)	A	P _{di} kA	100	6						
FUSIBILE	TIPO									
	CALIBRO		A							
CONTATTORE	TIPO									
	In	A	P _n kW							
RELE' TERMICO	TIPO									
	TARATURA		A							
LINEA DI POTENZA	TIPO CAVO									
	FORMAZIONE									
	LUNGHEZZA		m							
	I _z	A								
	C _{dt} tot. a lb (%)	C _{d.T.} a lb	%		0.206					
	Z _k mΩ	Z _s	mΩ		91.1					
I _k trifase/monof. kA	I _{k1} fase/terra	kA		2.54						
NUMERAZIONE MORSETTIERA										

	Sicurezza Impianti Consulenze RAMPAZZO Mirko Studio Tecnico Vicolo Bachelet, 20 35010 Limena (PD) 049.768510 Fax. 049.8591642 e-mail: info@asic.it	IMPIANTO	TITOLO QUADRO Q2		DISEGNATORE	N. DIS. Q2-22-00.DWG N. ARCH.	FOGLIO 8	SEGUE 9
			SCHEMA RADICE_Q2-22-01	RIF. CLIENTE				

Eplur - R. 2021



Sicurezza Impianti Consulenze
 RAMPAZZO Mirko
 Studio Tecnico
 Vicolo Bachelet, 20 35010 Limena (PD)
 049.768510 Fax. 049.8591642
 e-mail: info@asic.it

IMPIANTO

TITOLO
 QUADRO Q2
 SCHEMA
 RADICE_Q2-22-01

DISEGNATORE
 FIRMA

N. DIS. Q2-22-00.DWG
 N. ARCH.
 DATA
 SCALA

FOGLIO 9
 TOT. FOGLI 9
 SEGUE

Eplus R. 2021