



COMUNE DI PADOVA

SETTORE LAVORI PUBBLICI

ELENCO ANNUALE ANNO 2021

PROGETTO ESECUTIVO

RESTAURO DELLA TORRE DEGLI ANZIANI

IMPORTO COMPLESSIVO: Euro 1.500.000,00

N. Progetto 2021/046

CUP H95F21001460005

APPR\_16\_Dettagli

CIG 9141411300

Aprile 2022

EDP\_2021/046

Progettisti

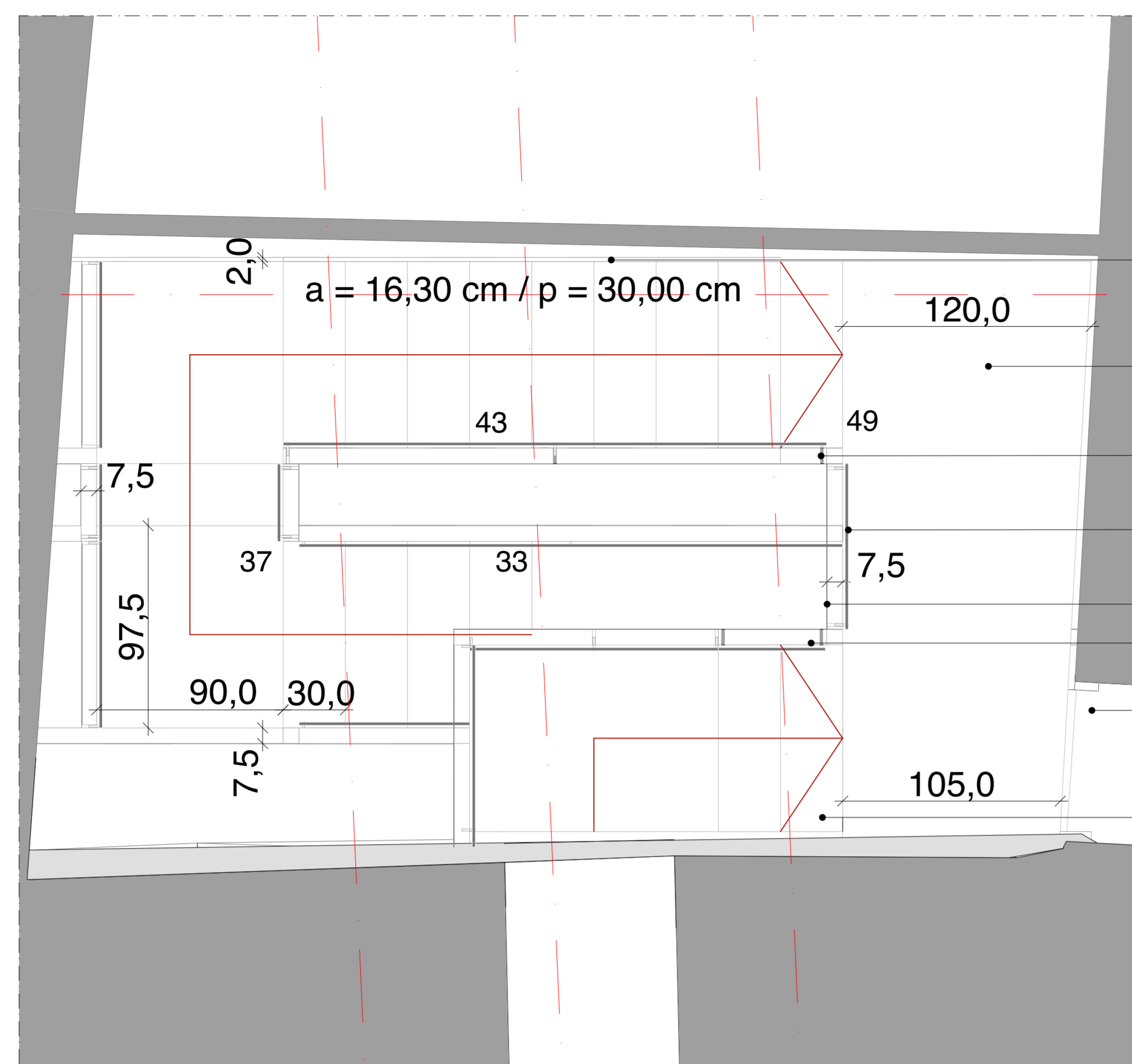
Rup

Capo Settore

Arch. Gianni Tommasi

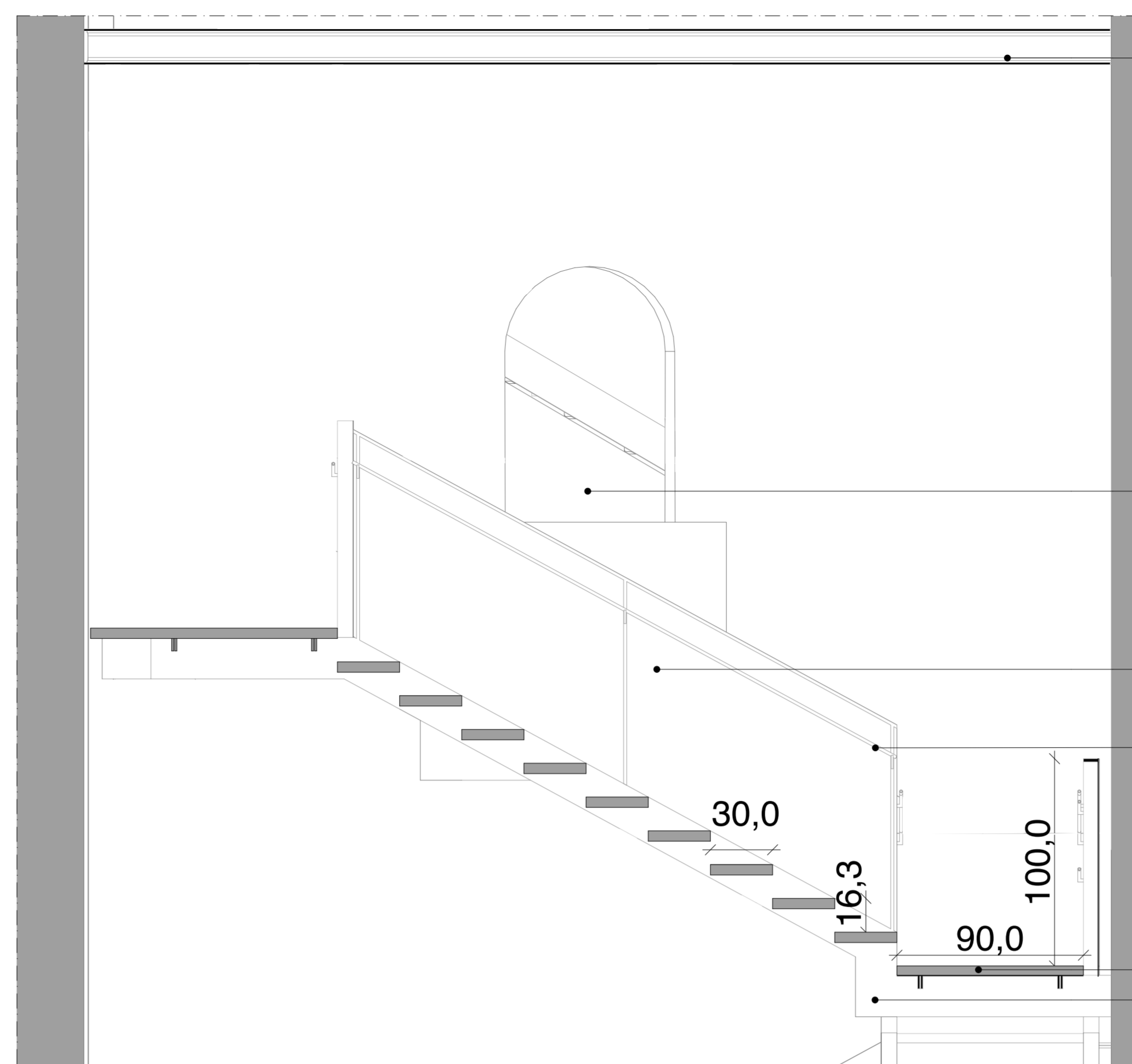
Arch. Domenico Lo Bosco

Ing. Emanuele Nichele



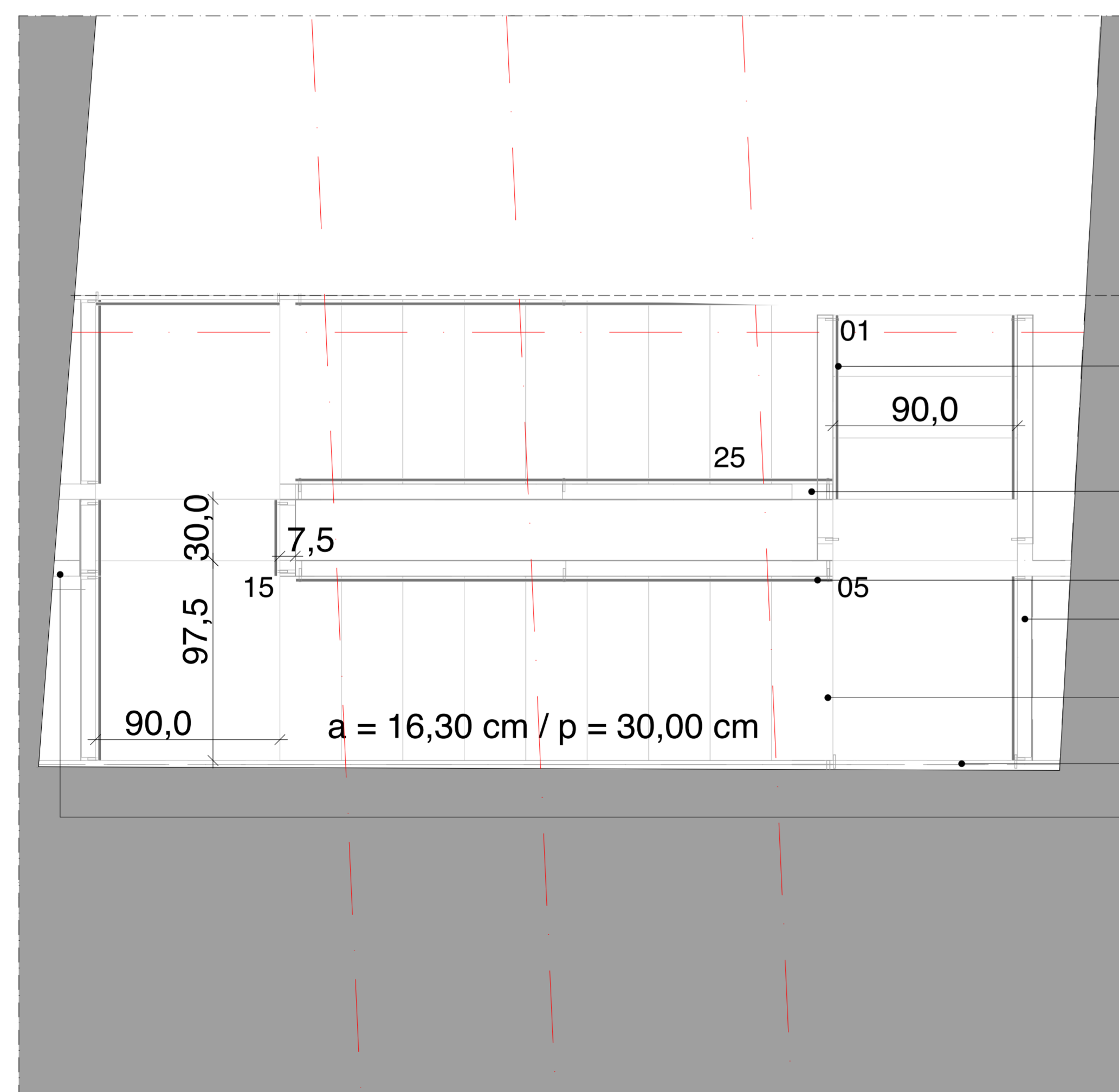
Sezione 2. L2 (Layout 8) 1:20

- PIATTO IN ACCIAIO 20x200 mm.
- PASSERELLA SAGOMATA IN LEGNO DI ROVERE sp. 5 cm con trattamento Cl. 1
- MONTANTE IN ACCIAIO 70x15 mm
- CORRIMANO Ø 15 mm
- PARAPETTO IN LAMIERA STIRATA sp. 2mm
- PROFILO IN ACCIAIO UPN 180
- PORTA ESISTENTE PER L'ACCESSO TERRAZZA
- PEDATA SAGOMATA IN LEGNO DI ROVERE sp. 5 cm con trattamento Cl. 1



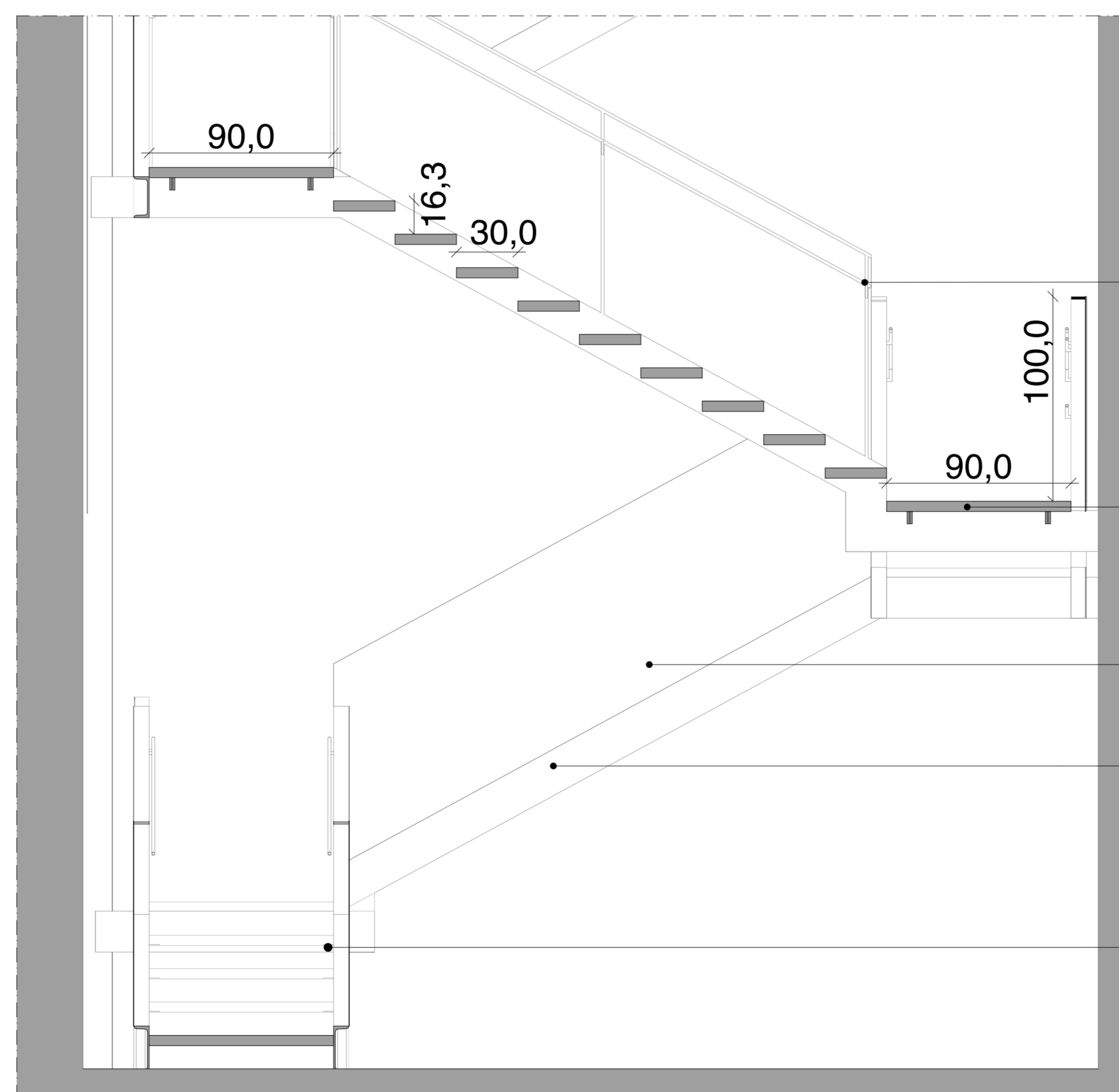
Sezione F F 1:20

- NUOVO CONTROSOFFITTO CON TRAVI HEA 160
- INGRESSO TORRE
- PARAPETTO IN LAMIERA STIRATA sp. 2 mm
- CORRIMANO Ø 15 mm
- PEDATA SAGOMATA IN LEGNO DI ROVERE sp. 5 cm con trattamento Cl. 1
- PROFILO IN ACCIAIO UPN 200



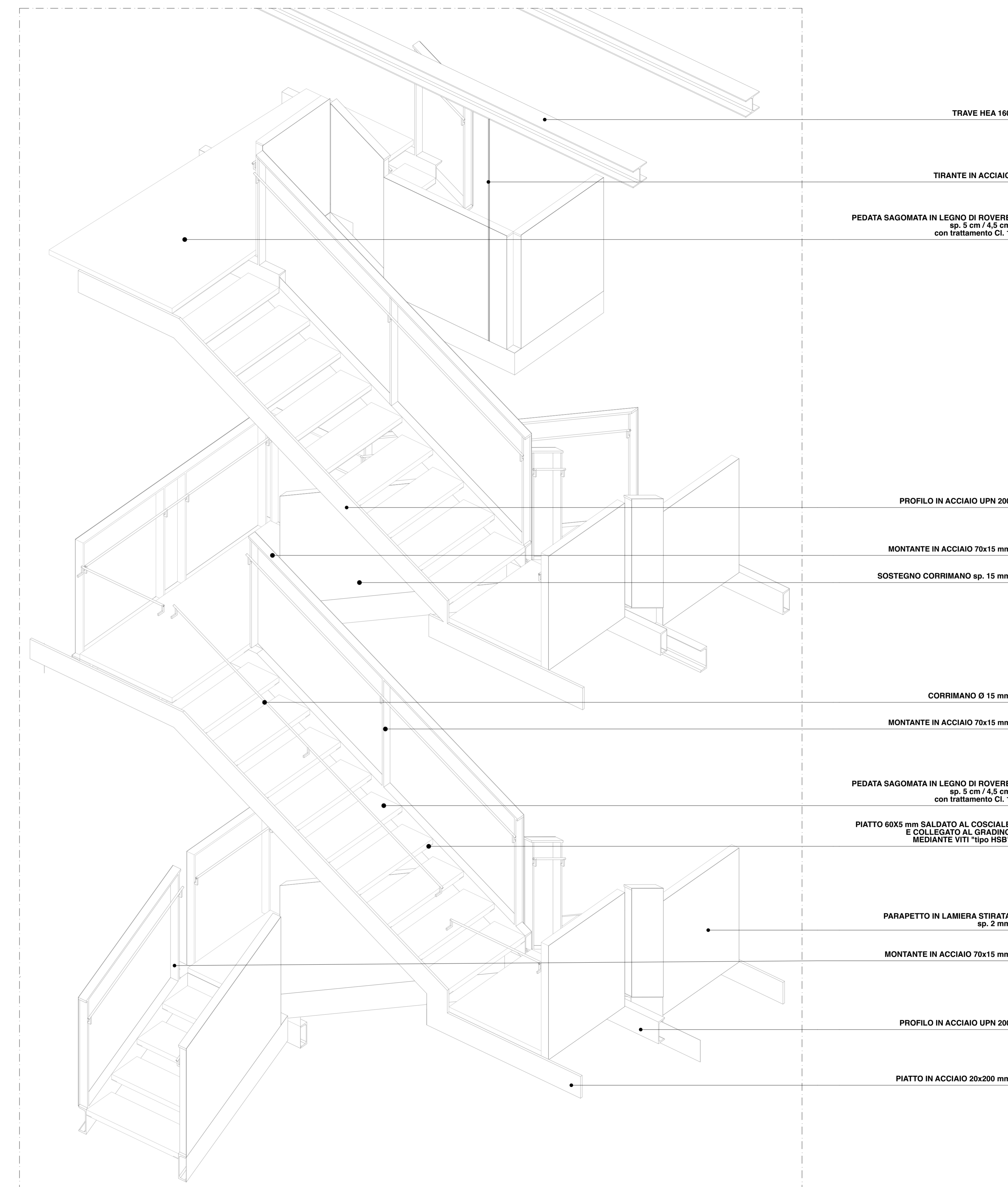
Sezione 0. L0 - via Oberdan 1:20

- CORRIMANO Ø 15 mm
- MONTANTE IN ACCIAIO 70x15 mm
- PARAPETTO IN LAMIERA STIRATA sp. 2mm
- PROFILO IN ACCIAIO UPN 200
- PEDATA SAGOMATA IN LEGNO DI ROVERE sp. 5 cm con trattamento Cl. 1
- PIATTO IN ACCIAIO 20x200 mm
- PROFILO TUBOLARE Ø 152 mm



Sezione F F 1:20

- CORRIMANO Ø 15 mm
- PEDATA SAGOMATA IN LEGNO DI ROVERE sp. 5 cm con trattamento Cl. 1
- PARAPETTO IN LAMIERA STIRATA sp. 2 mm
- PROFILO IN ACCIAIO UPN 200
- PIATTO 60X5 mm SALDATO AL COSCIALE E COLLEGATO AL GRADINO MEDIANTE VITI "tipo HSB"



ESPLOSO ASSONOMETRICO

- TRAVE HEA 160
- TIRANTE IN ACCIAIO
- PEDATA SAGOMATA IN LEGNO DI ROVERE sp. 5 cm / 4,5 cm con trattamento Cl. 1
- PROFILO IN ACCIAIO UPN 200
- MONTANTE IN ACCIAIO 70x15 mm
- SOSTEGNO CORRIMANO sp. 15 mm
- CORRIMANO Ø 15 mm
- MONTANTE IN ACCIAIO 70x15 mm
- PEDATA SAGOMATA IN LEGNO DI ROVERE sp. 5 cm / 4,5 cm con trattamento Cl. 1
- PIATTO 60X5 mm SALDATO AL COSCIALE E COLLEGATO AL GRADINO MEDIANTE VITI "tipo HSB"
- PARAPETTO IN LAMIERA STIRATA sp. 2 mm
- MONTANTE IN ACCIAIO 70x15 mm
- PROFILO IN ACCIAIO UPN 200
- PIATTO IN ACCIAIO 20x200 mm