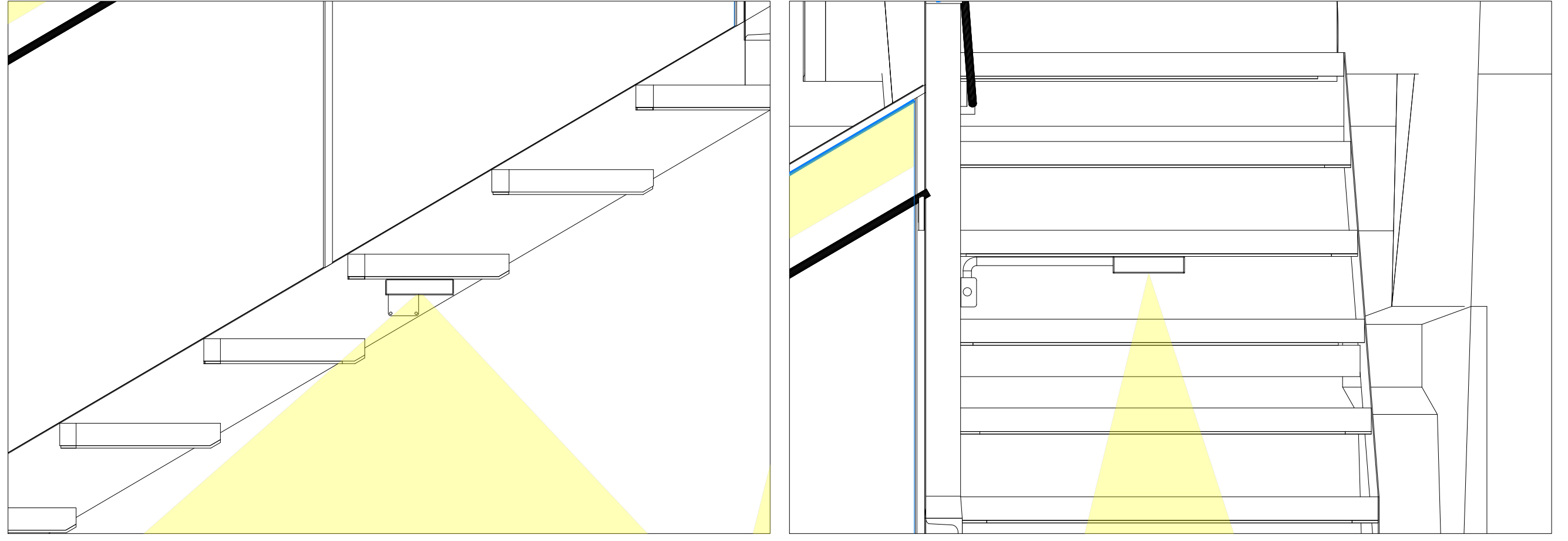
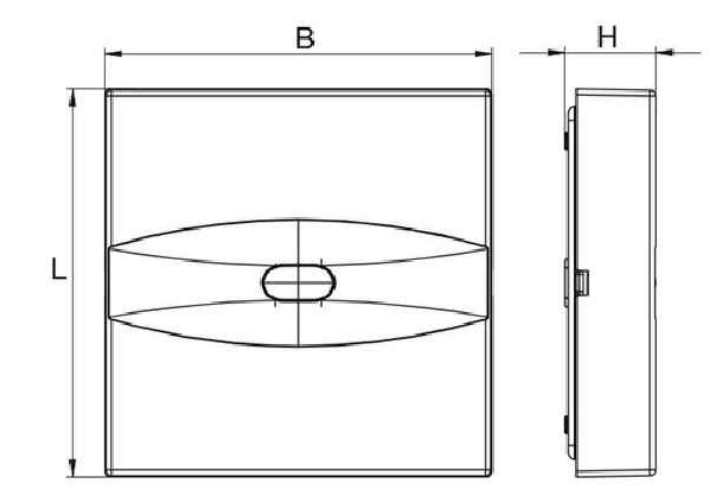


illuminazione di emergenza
 Scatola di derivazione metallica
 Strip Led installata entro il parapetto
 Cavo a doppio isolamento



PARTICOLARE INSTALLAZIONE APPARECCHI ILLUMINAZIONE DI EMERGENZA

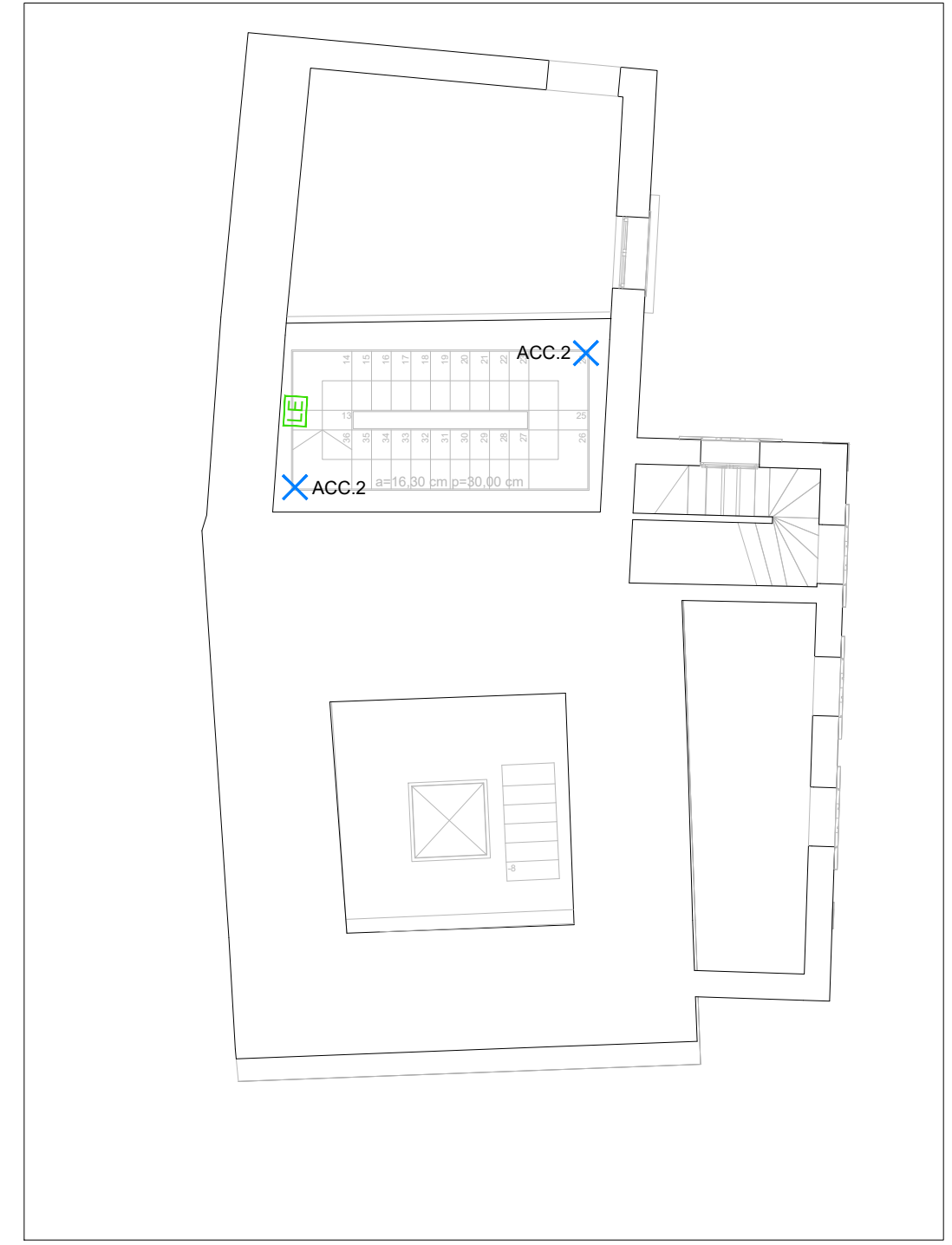


Potenza** W	* Dimensioni (mm) *		
	L	B	H
24	137	137	32

**Potenza indicativa per il confronto con apparecchi a tubo fluorescente
 PARTICOLARE APPARECCHIO PER ILLUMINAZIONE DI EMERGENZA TORRE, INSTALLATO A PLAFONE

LEGENDA SIMBOLI			
Simbolo	Descrizione	Simbolo	Descrizione
	Quadro elettrico		Punto di alimentazione elettrificazione campana
	Percorso verticale rispettivamente verso l'alto, verso il basso, verso l'alto e verso il basso		Punto di alimentazione videoproiettore completo di cavo HDMI
	Percorso linee principali in tubo interrotto/autoraccia per distribuzione linee elettriche e speciali		Punto di alimentazione unità interna climatizzazione
	Percorso linee principali di forza motrice e speciali entro profilo UPN		Punto di alimentazione unità esterna climatizzazione
	n. pulsante per comando luce in esecuzione da incendio, grado di protezione IP40		Punto di collegamento termostato ambiente
	n. interruttori bipolari per comando impianto di illuminazione in esecuzione a vista, grado di protezione IP55		Videoproiettore solo predisposizione lungo il vano scala della torre
	Striscia LED per illuminazione ambientale lungo scalinata, integrata nell'arredo. Alimentazione 230V di tipo DALI		Dispositivo di controllo accessi composto da tornello in acciaio dotato di connessione dati a lettore RFID
	Punto luce		Telecamera fissa per esterno a colori 360° per vista panoramica, collegata ad impianto sala immersiva piano terra
	n. prese tipo bipasso 2x10/16 A+T in esecuzione da incendio, grado di protezione IP40		Centrale impianto di rivelazione incendi
	n. prese tipo universale 2x10/16 A+T in esecuzione da incendio, grado di protezione IP40		Trasmettitore impianto rivelazione incendio wireless
	n. prese impianto di fonia/dati RJ45 in esecuzione da incendio, grado di protezione IP40		Rivelatore ottico di fumo analogico ad indirizzo wireless
	armadio rete dati		Pulsante manuale avvisatore di incendio
	Lampade per illuminazione di emergenza installate a parete dotate di gruppo autonomo, autonomia 1h (SE)		Pannello avvisatore ottico acustico "ALLARME INCENDIO" da interno
	Lampade per illuminazione sicurezza installate a parete dotate di gruppo autonomo, autonomia 1h (SA)		magnete di ritenuta porte tagliafuoco con pulsante manuale di sblocco
	Lampade per illuminazione di emergenza installate a plafone con ottica tipo lunga luce per illuminazione vie di esodo		Telecamera di tipo dome installata a soffitto
			Telecamera di tipo bullet staffata a parete

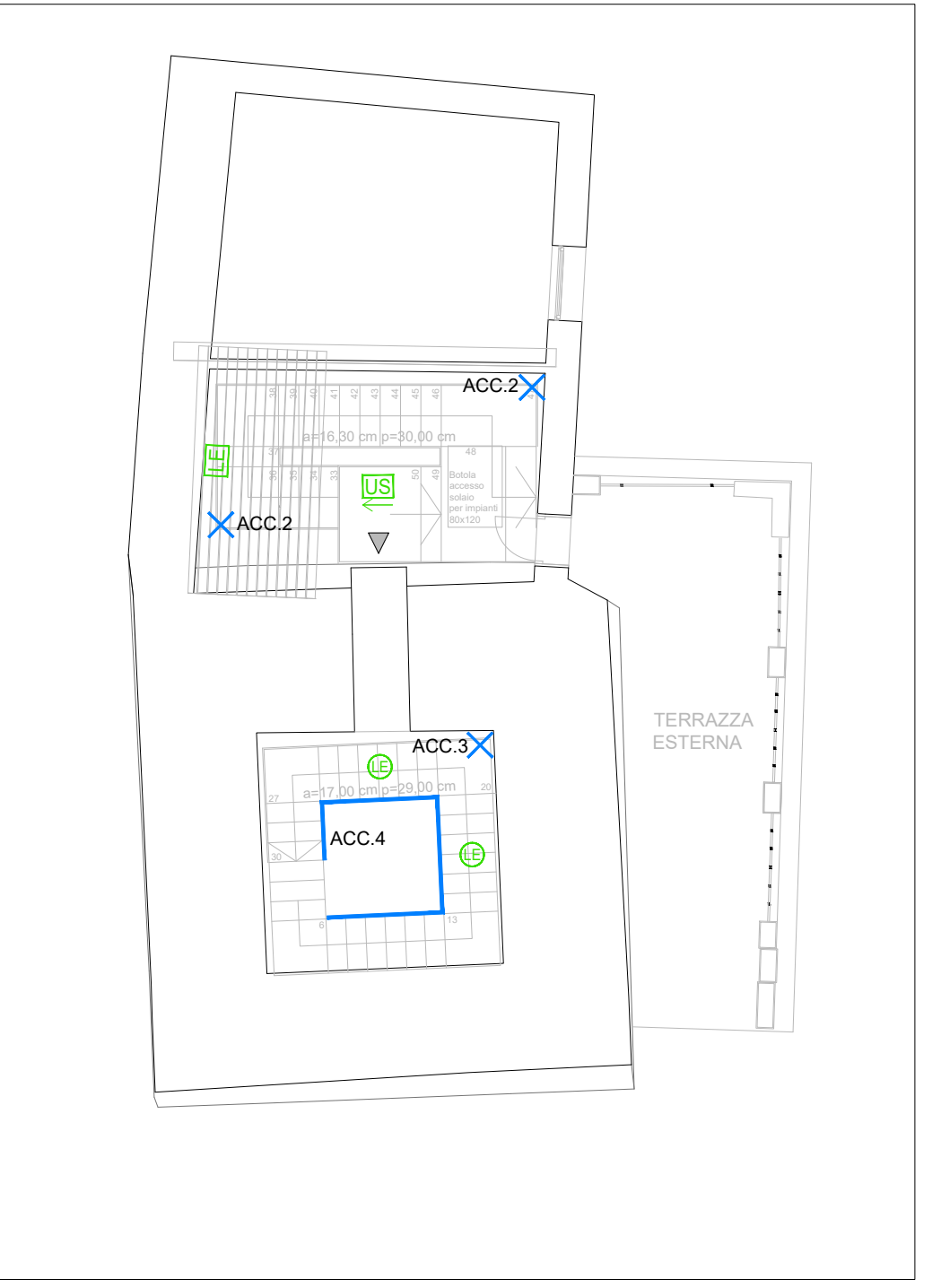
NOTE: Apparecchi per illuminazione ordinaria esclusi dal presente progetto, fare riferimento alle apposite tavole grafiche.
 Planimetrie architettoniche sul presente elaborato sono solo indicative, per i dettagli e specifiche commite fare riferimento agli elaborati architettonici e strutturali.



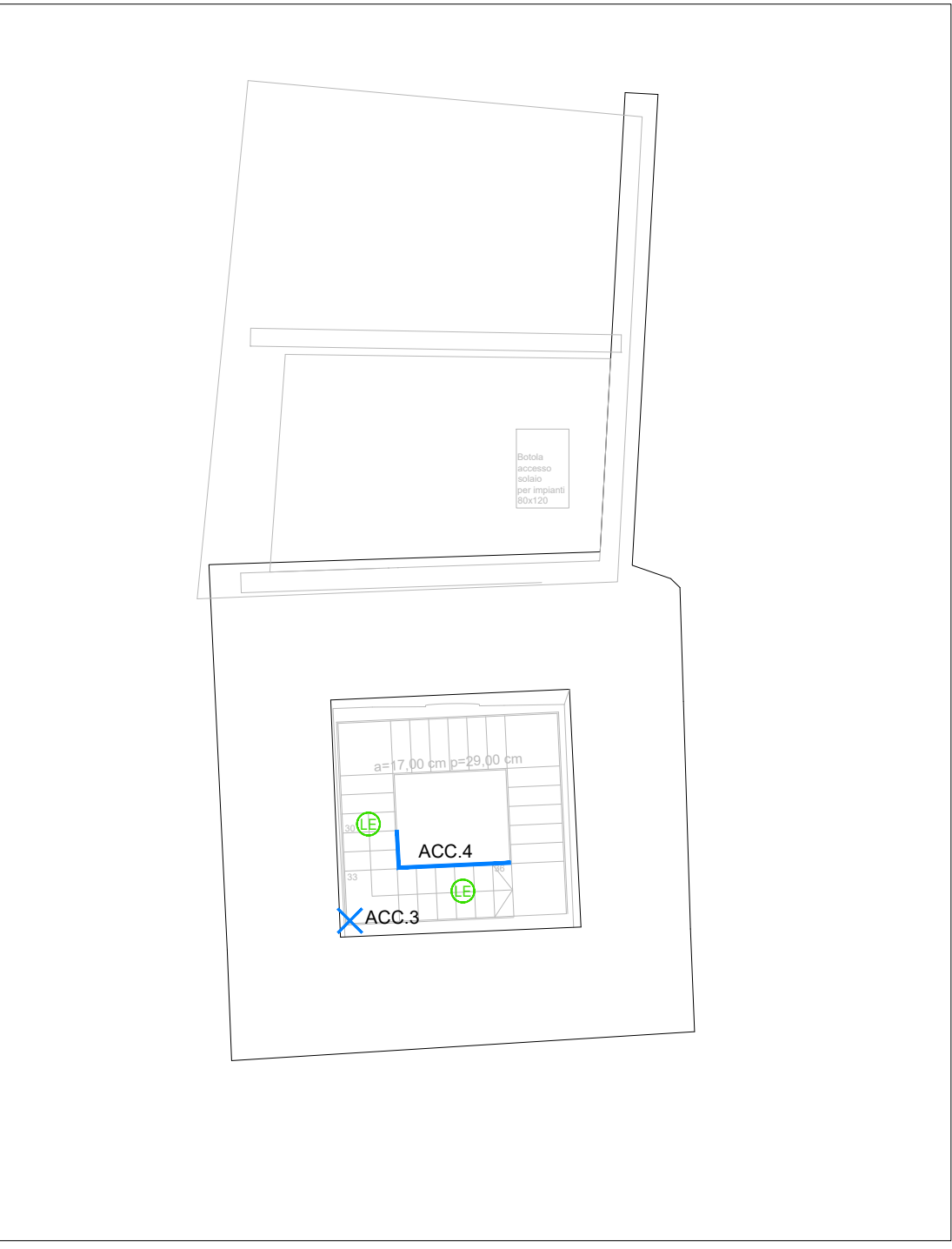
LAYOUT 1 - SCALA 1:100



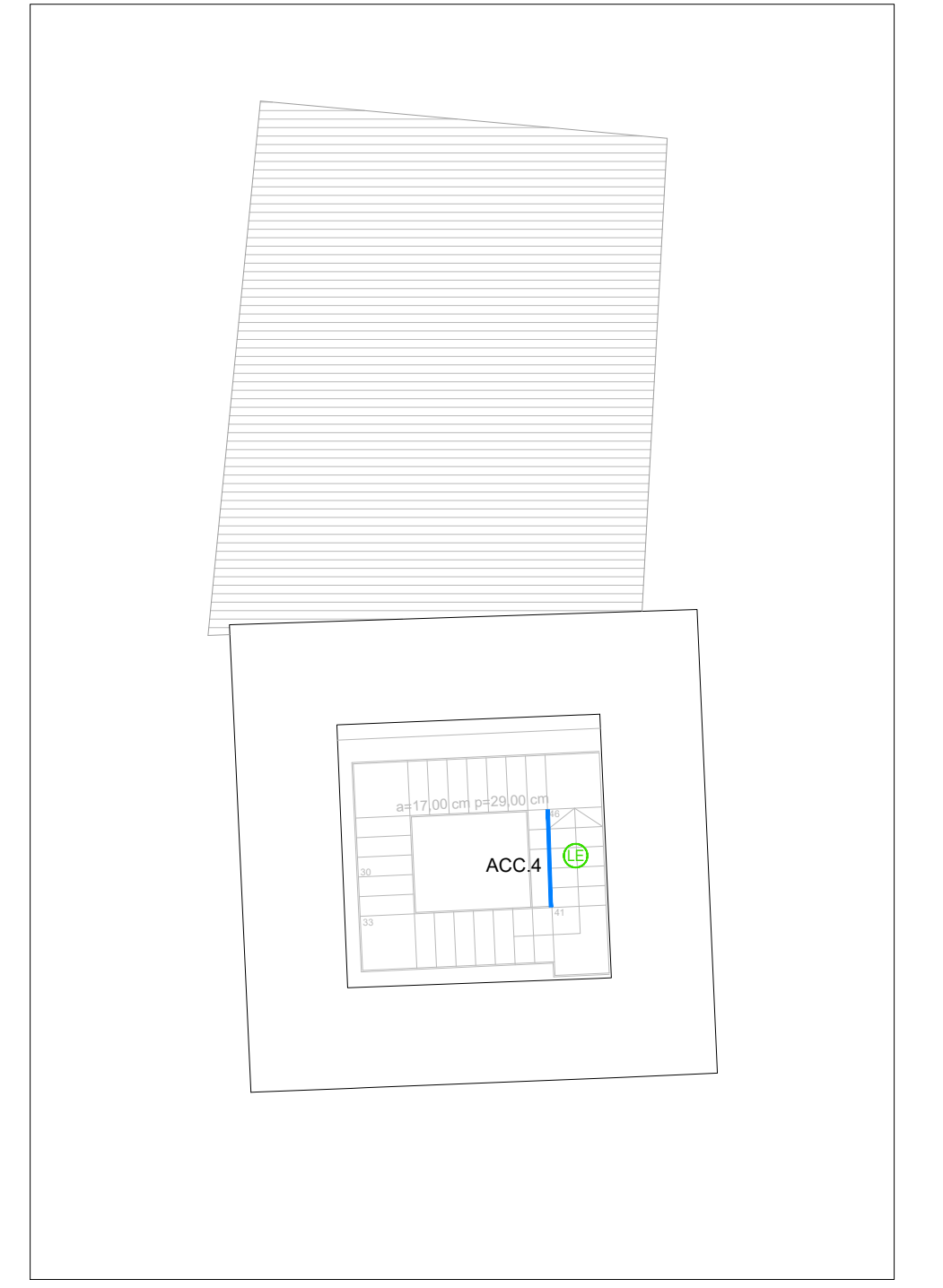
LAYOUT 2 - SCALA 1:100



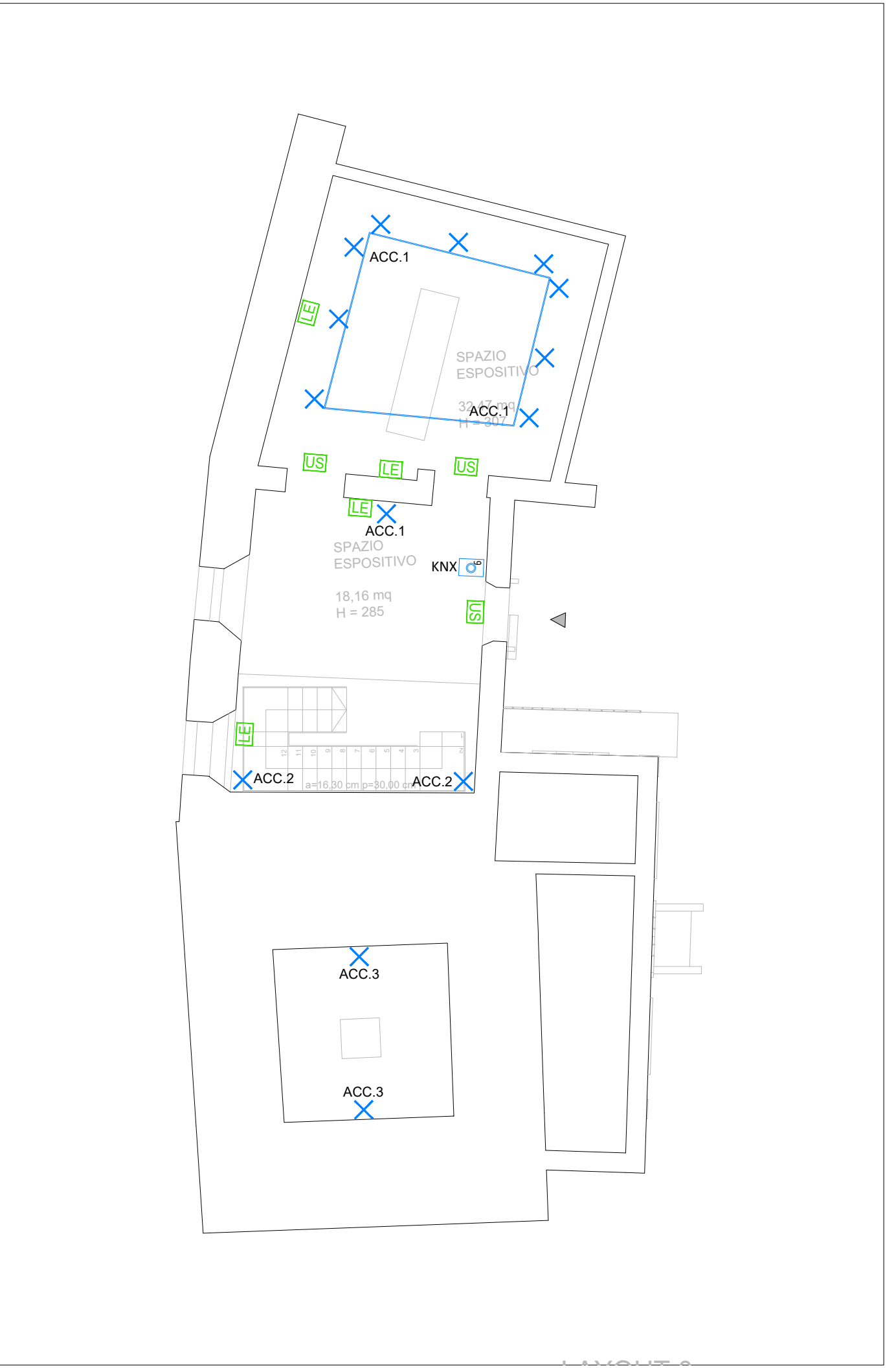
LAYOUT 3 - SCALA 1:100



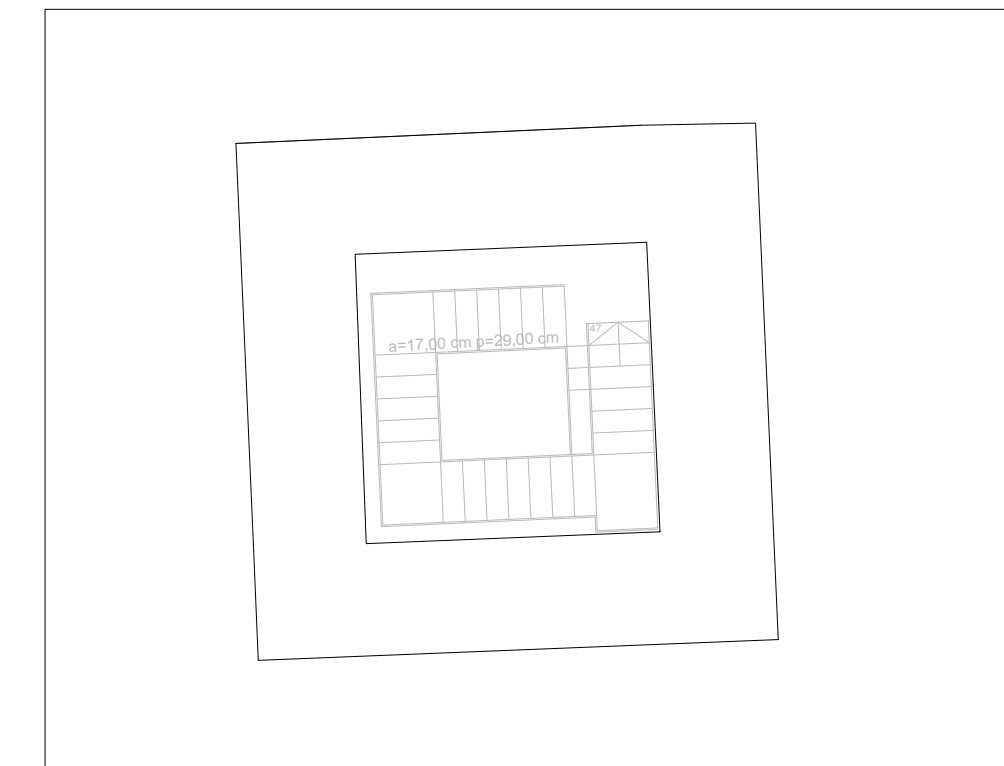
LAYOUT 4 - SCALA 1:100



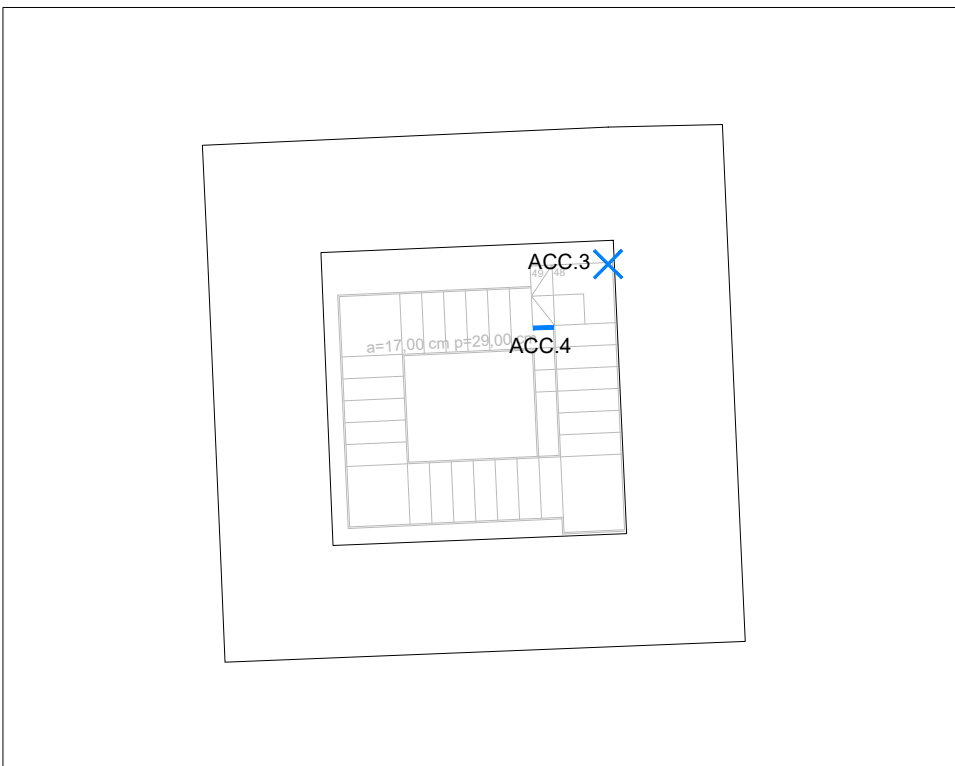
LAYOUT 5 - SCALA 1:100



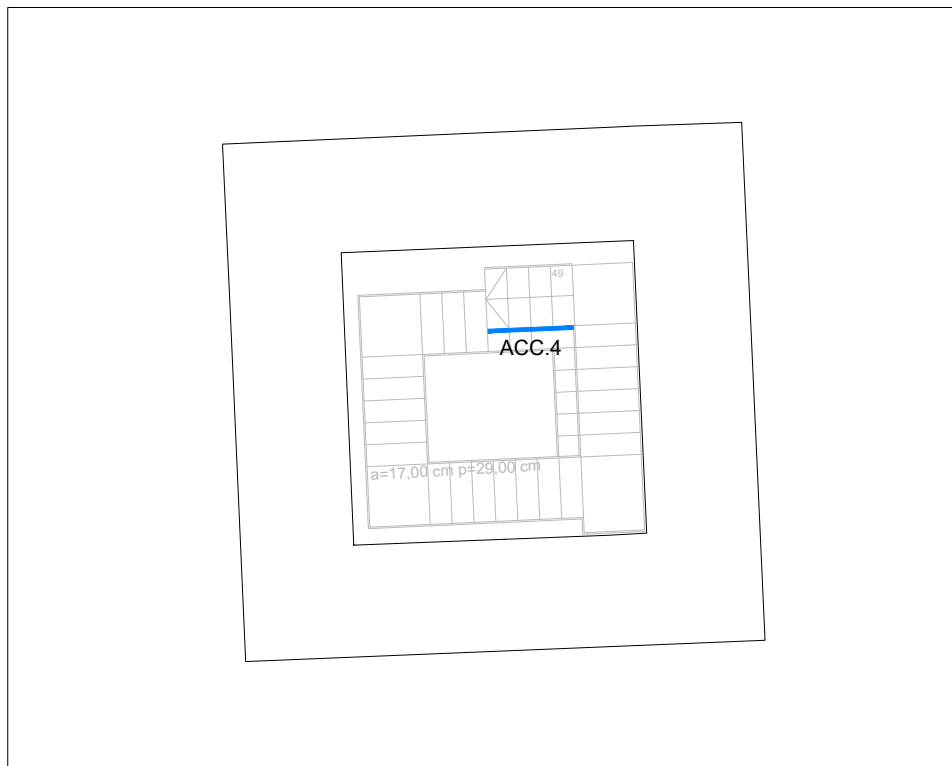
LAYOUT 0 - SCALA 1:100



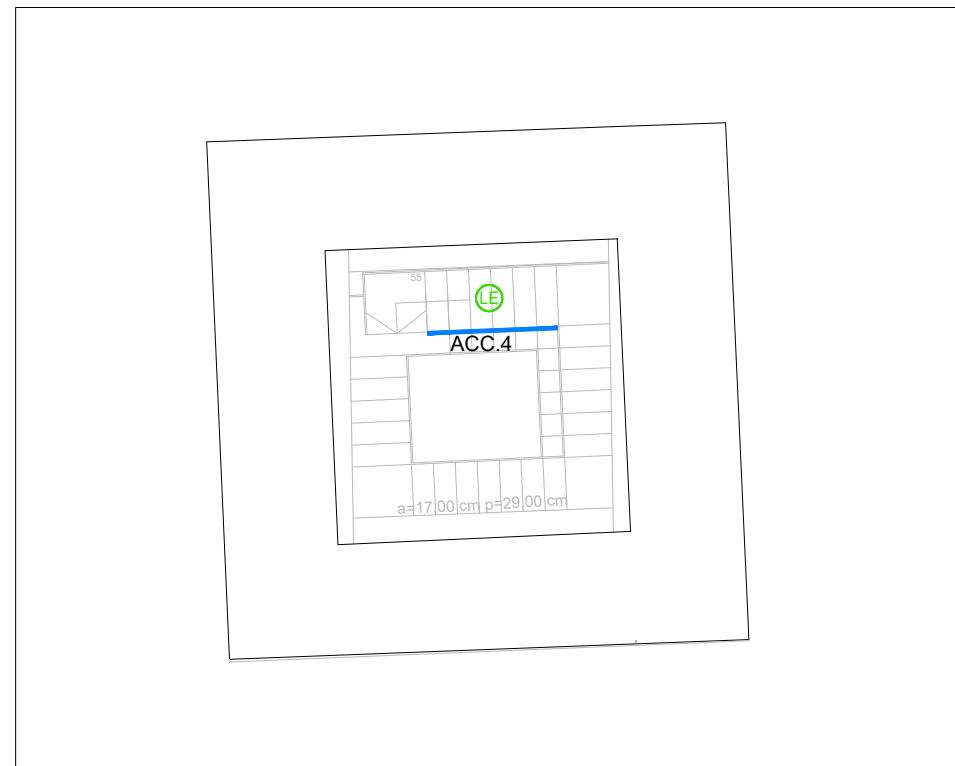
LAYOUT 6 - SCALA 1:100



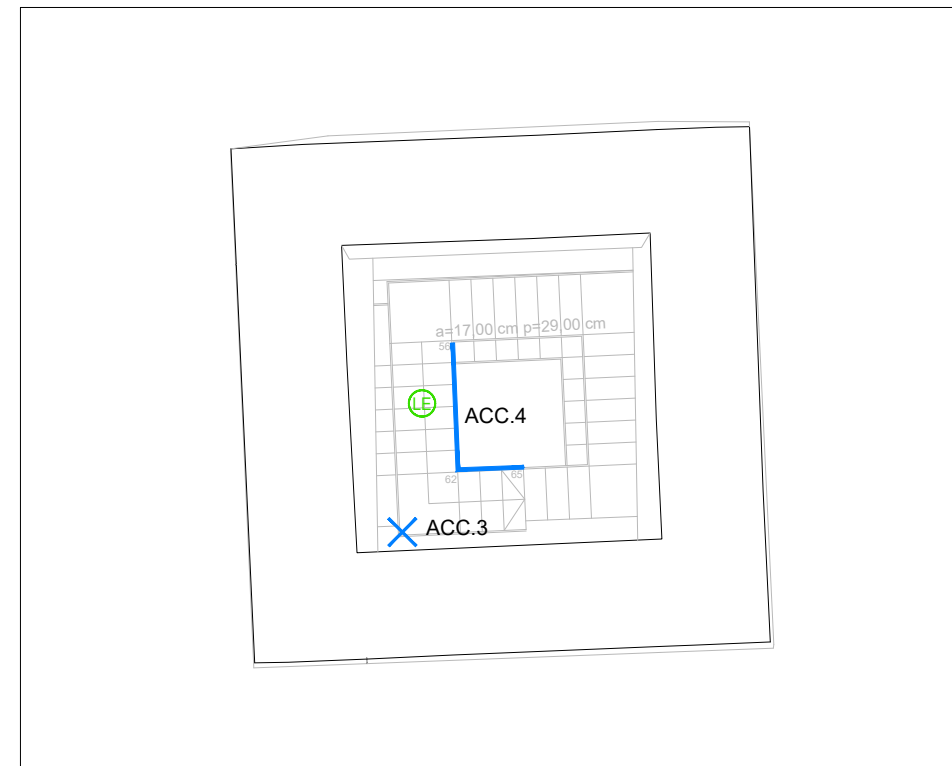
LAYOUT 7 - SCALA 1:100



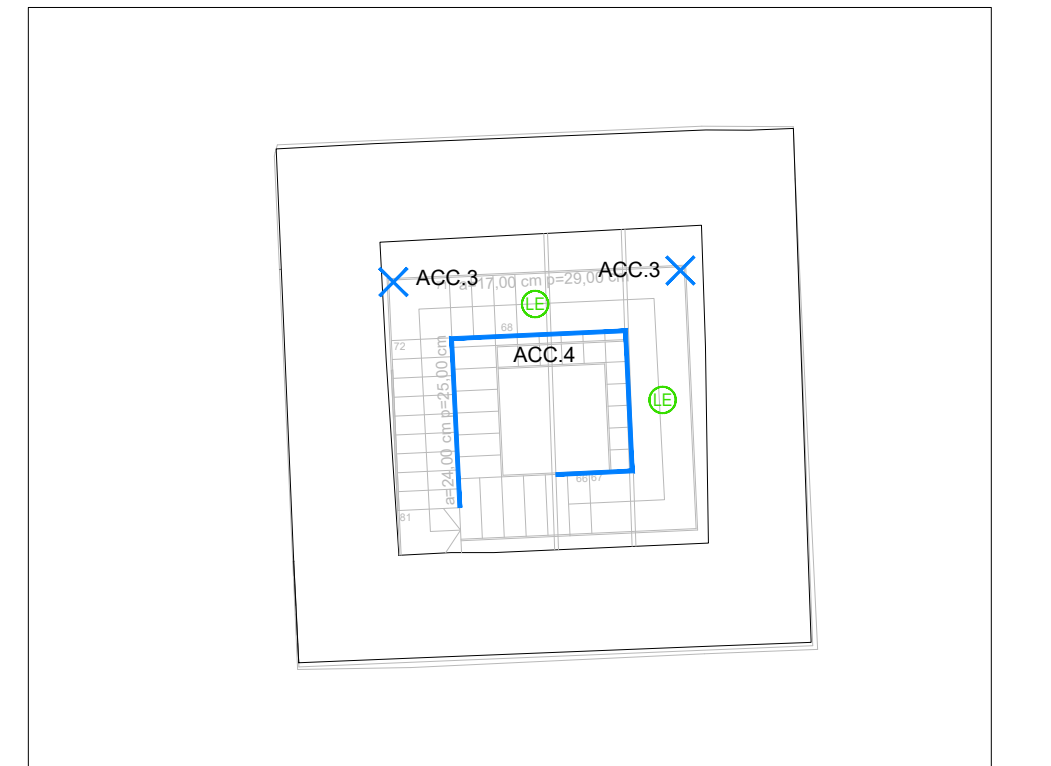
LAYOUT 8 - SCALA 1:100



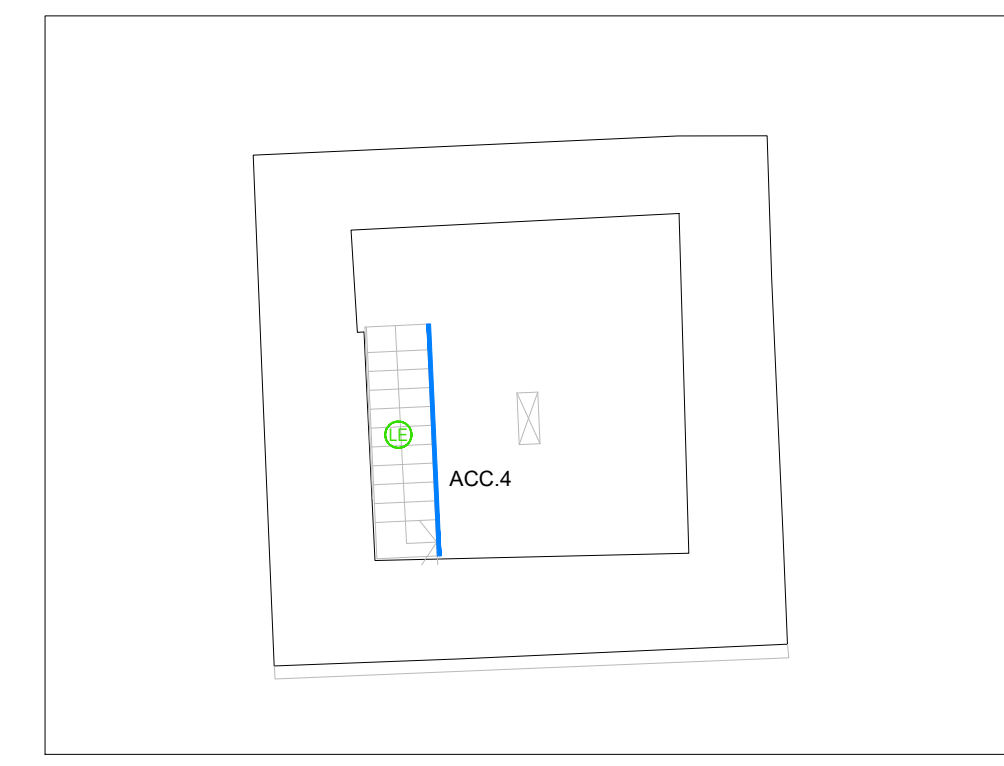
LAYOUT 9 - SCALA 1:100



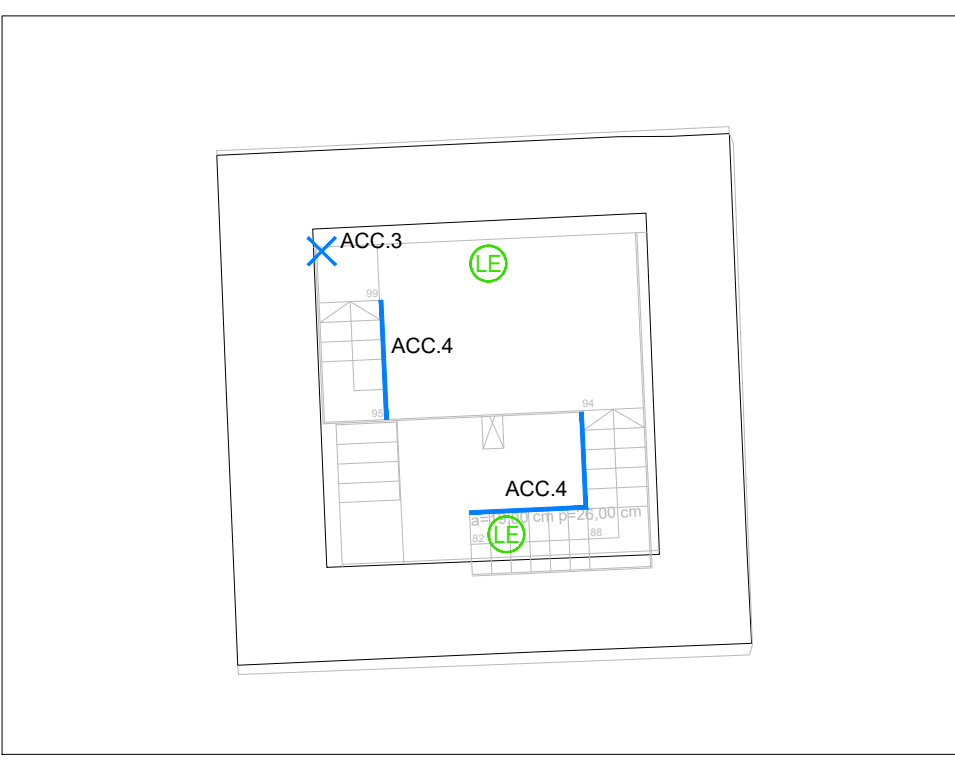
LAYOUT 10 - SCALA 1:100



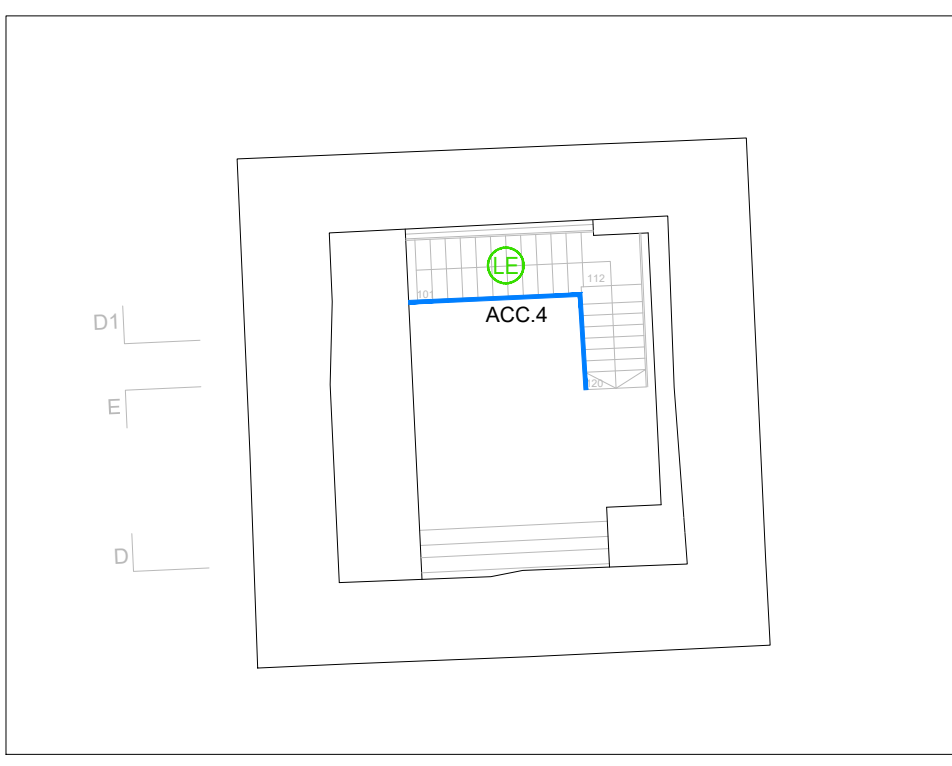
LAYOUT 11 - SCALA 1:100



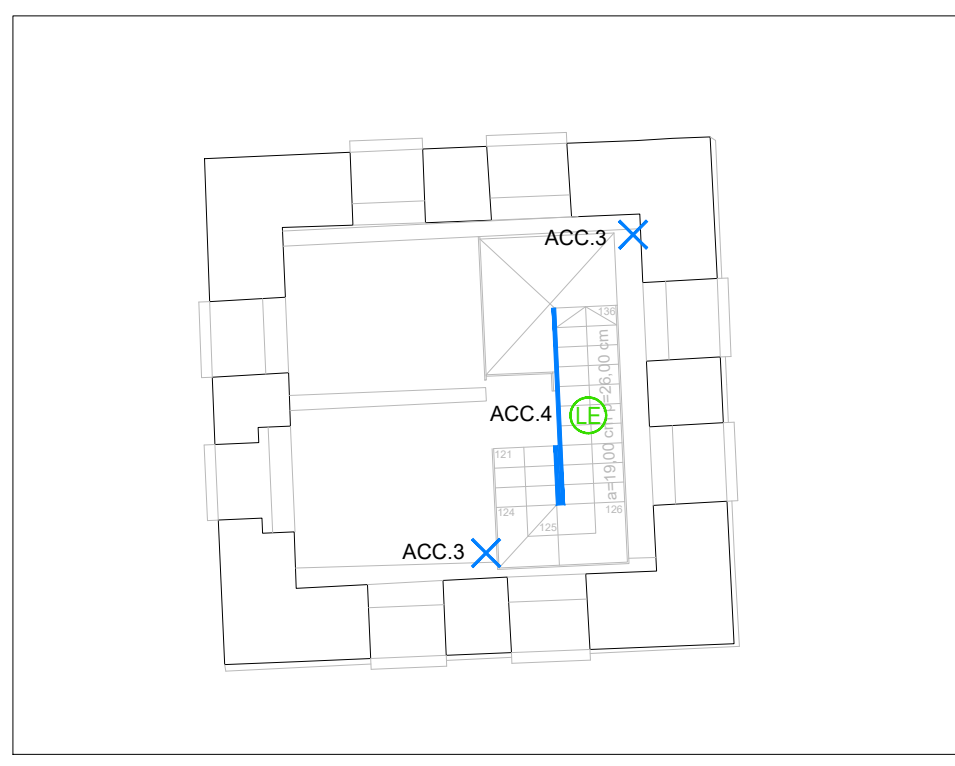
LAYOUT 12 - SCALA 1:100



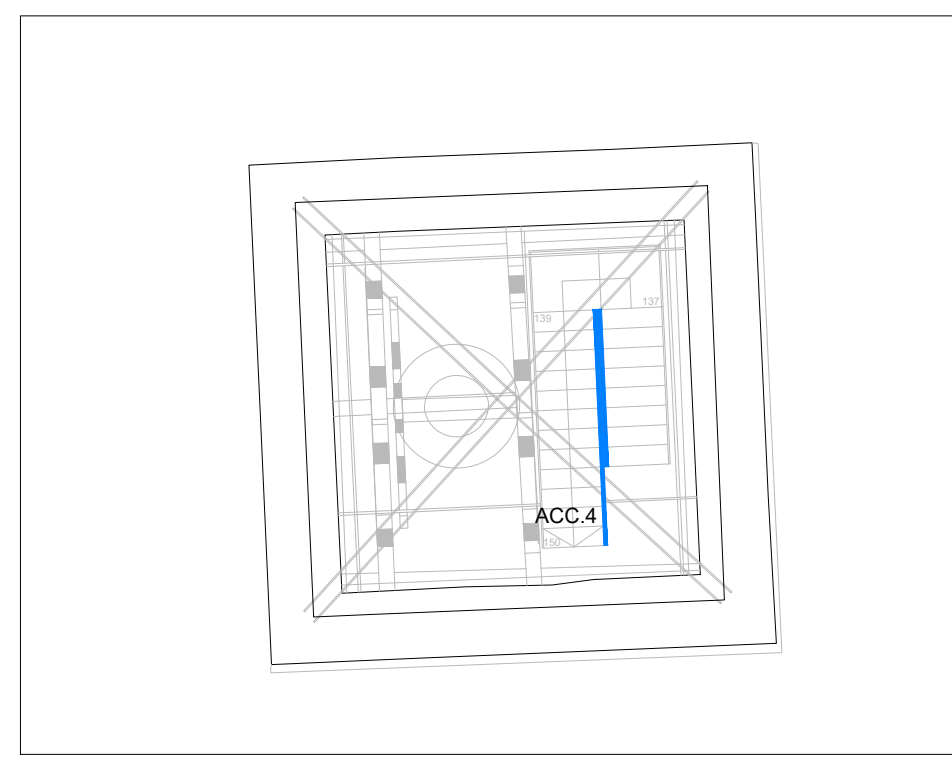
LAYOUT 13 - SCALA 1:100



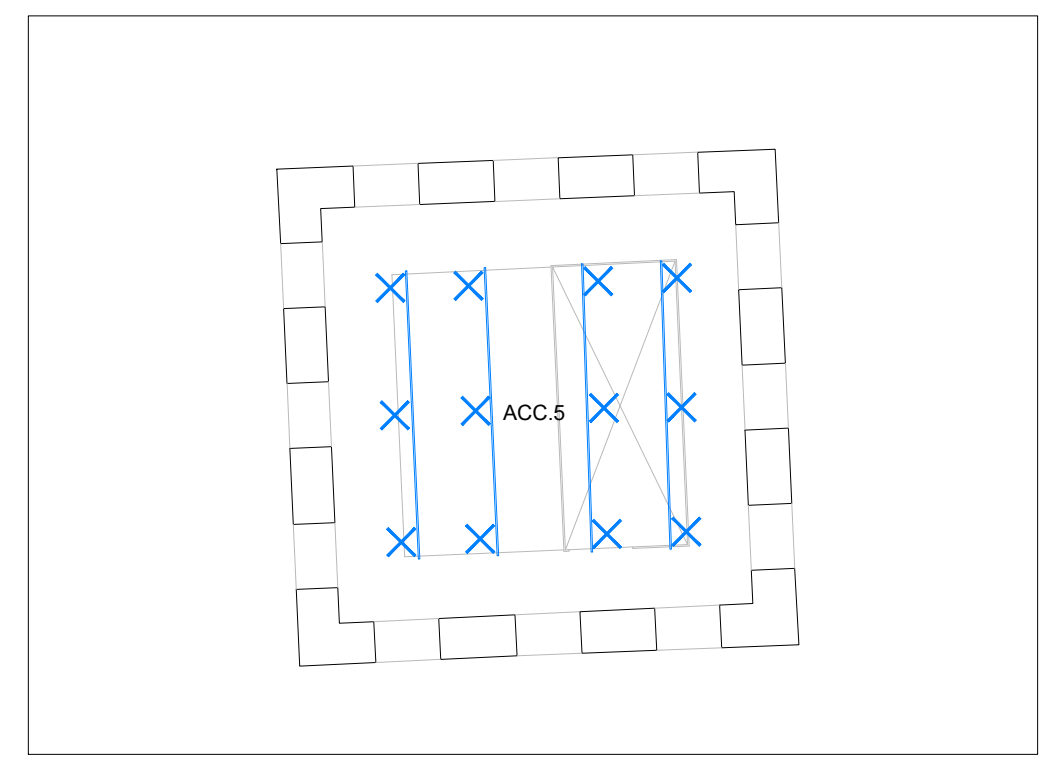
LAYOUT 16 - SCALA 1:100



LAYOUT 17 - SCALA 1:100



LAYOUT 18 - SCALA 1:100



LAYOUT 19 - SCALA 1:100



COMUNE DI PADOVA

Settore Lavori Pubblici

ELENCO ANNUALE ANNO 2021

PROGETTO ESECUTIVO RESTAURO DELLA TORRE DEGLI ANZIANI

IMPORTO COMPLESSIVO: Euro 1.500.000,00

N.Progetto 2021/046 Nome File ESE_62_E03 APRILE 2022	CUP EDP_2021/046 IMPIANTO DI ILLUMINAZIONE
Progettisti  RGO Via Guido Renzo 29 35031 (PD) Tel. +39 049 9387440	Rup Arch. Domenico Lo Bosco
	Capo Settore Ing. Emanuele Nichele