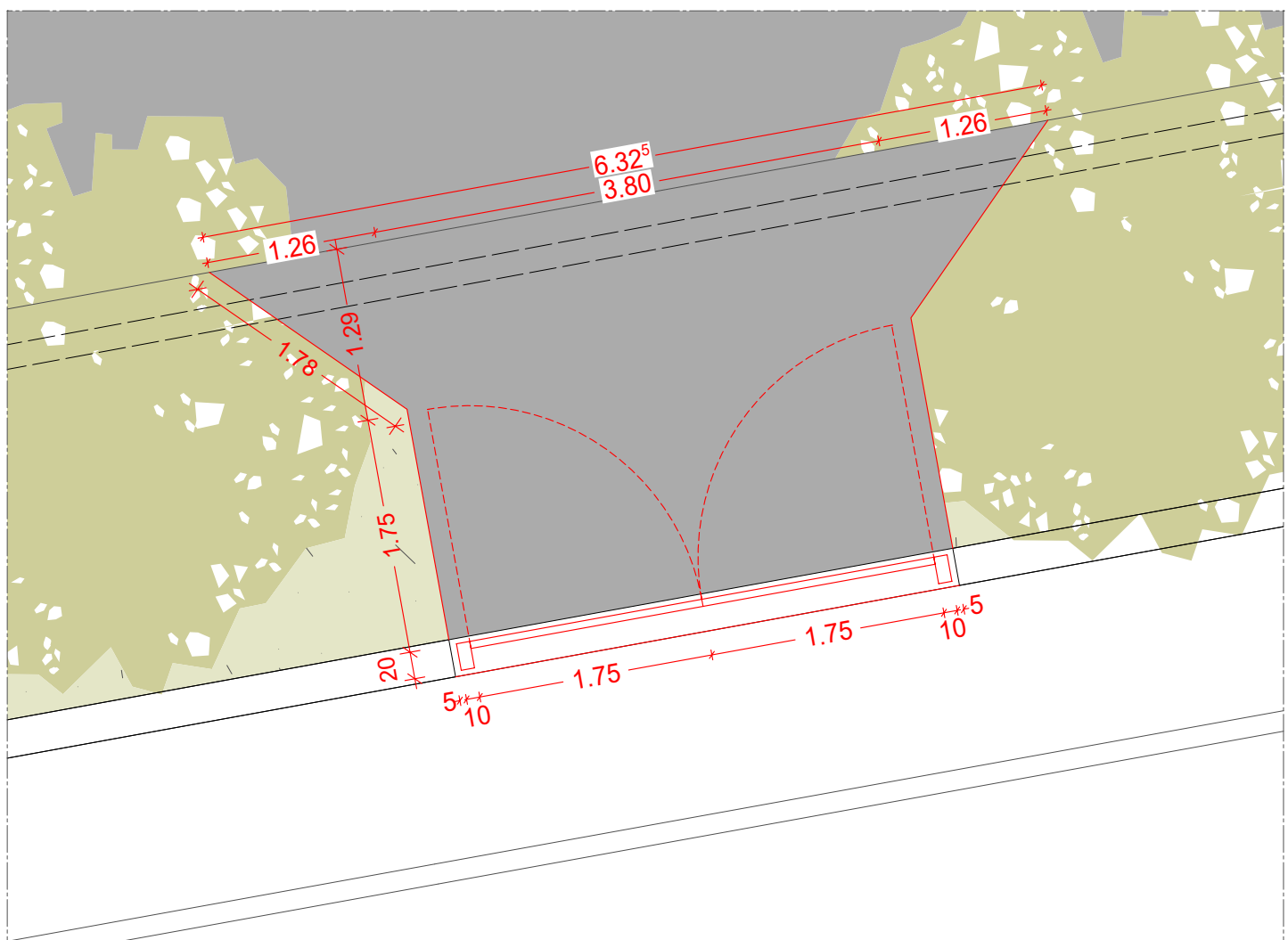


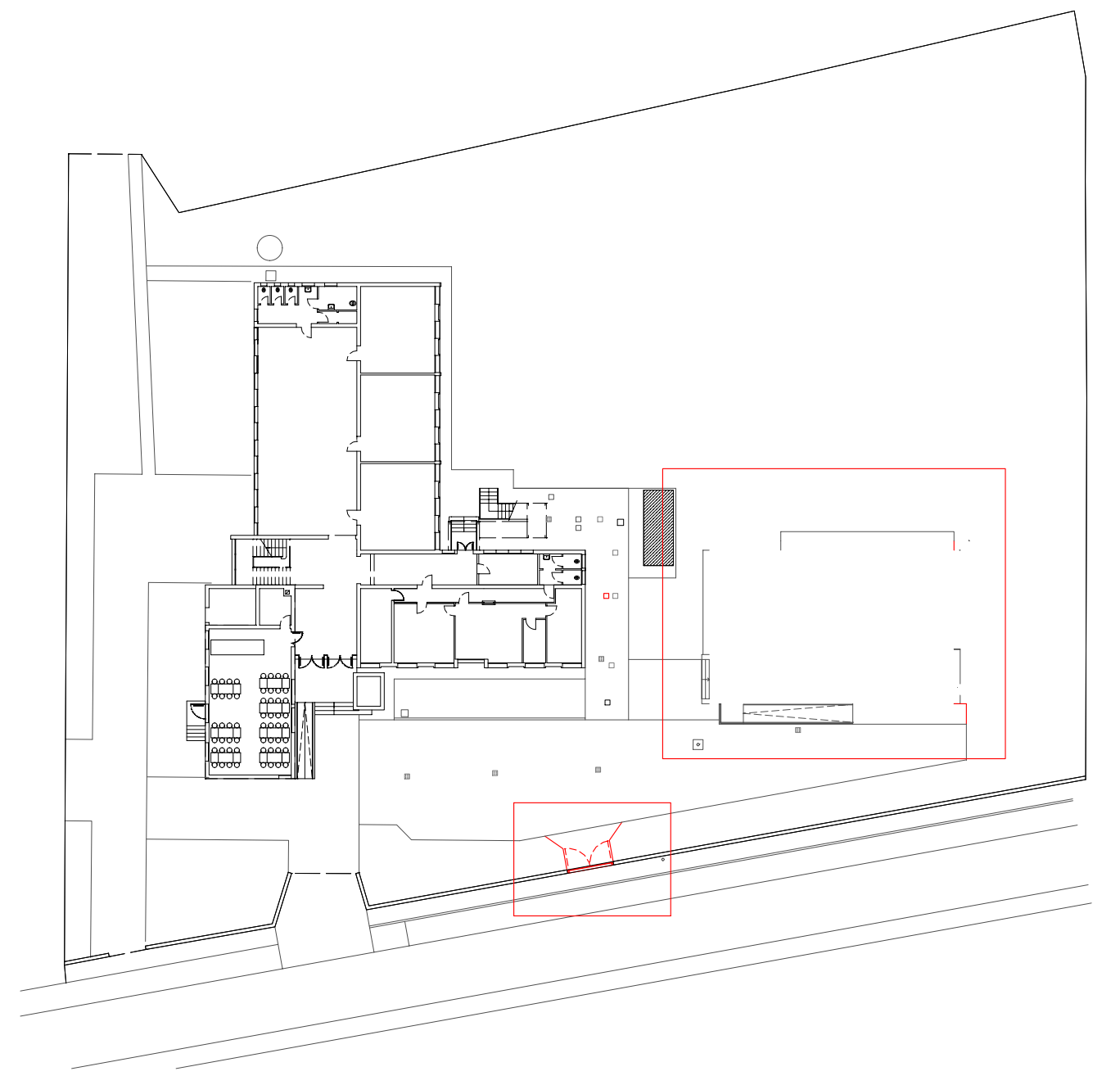
PIANTA_ scala 1:50



PARTICOLARI INGRESSO CARRAIO_ scala 1:50

TABELLA AEROILLUMINANTE

+	FUNZIONE	MQ	h media	MC	S.F.A.	R.A.
1	SALA REFEZIONE	169,39	3,9	660,62	31,20	0,184
2	DISPENSA	12,05	3	36,15	3,52	0,292
3	LAVAGGIO	17,57	3	52,71	2,52	0,143
4	SPOGLIATOIO	6,08	3	18,24	1,28	0,211
5	ANTIBAGNO	2,09	3	6,27	/	/
6	W.C.	2,85	3	8,55	0,64	0,396
7	PORTICO	8,89	3,9	34,67		
	TOTALE	218,92				



CARATTERISTICHE DEGLI SPAZI DELLA MENSA
OGGETTO D'INTERVENTO - Superfici lorde

Sala refezione	mq 200
Locale dispensa con accesso diretto dall'esterno	mq 15
Locale per lavaggio stoviglie	mq 20
Locale spogliatoio per il personale con w.c.	mq 10
totale	mq 245



PNRR - PIANO NAZIONALE DI RIPRESA E RESILIENZA
MISSIONE 4: ISTRUZIONE E RICERCA
Componente 1 - Potenziamento dell'offerta dei servizi di istruzione:
dagli asili nido alle Università
Investimento 1.2 "Piano di estensione del tempo pieno e mense"

SCUOLA PRIMARIA ROSMINI
NUOVA COSTRUZIONE MENSA - VIA J. DA MONTAGNANA, 91
PREDISPOSIZIONE NUOVI SPAZI DA ADIBIRE AL
SERVIZIO DI MENSA SCOLASTICA
CUP: H94E22000820006

PROGETTO ESECUTIVO

CODICE OPERA LLPP EDP 2022/054	DATA DICEMBRE 2022	NUMERO ELABORATO APPR_18_TAV.04.pdf
DESCRIZIONE ELABORATO Pianta progetto 1:50		IL CAPO SETTORE
I PROGETTISTI - CAPOGRUPPO RTP AS+ architetti associati Arch. Alberto Albiero Arch. Bruno Sbalchiero	MANDATARI RTP Ing. Maurizio Munari Ing. Marco Marcheluzzo Dott. geol. Enrico Marcato Arch. Melissa Zanella	IL RESPONSABILE UNICO DEL PROCEDIMENTO Geom. Renato Gallo