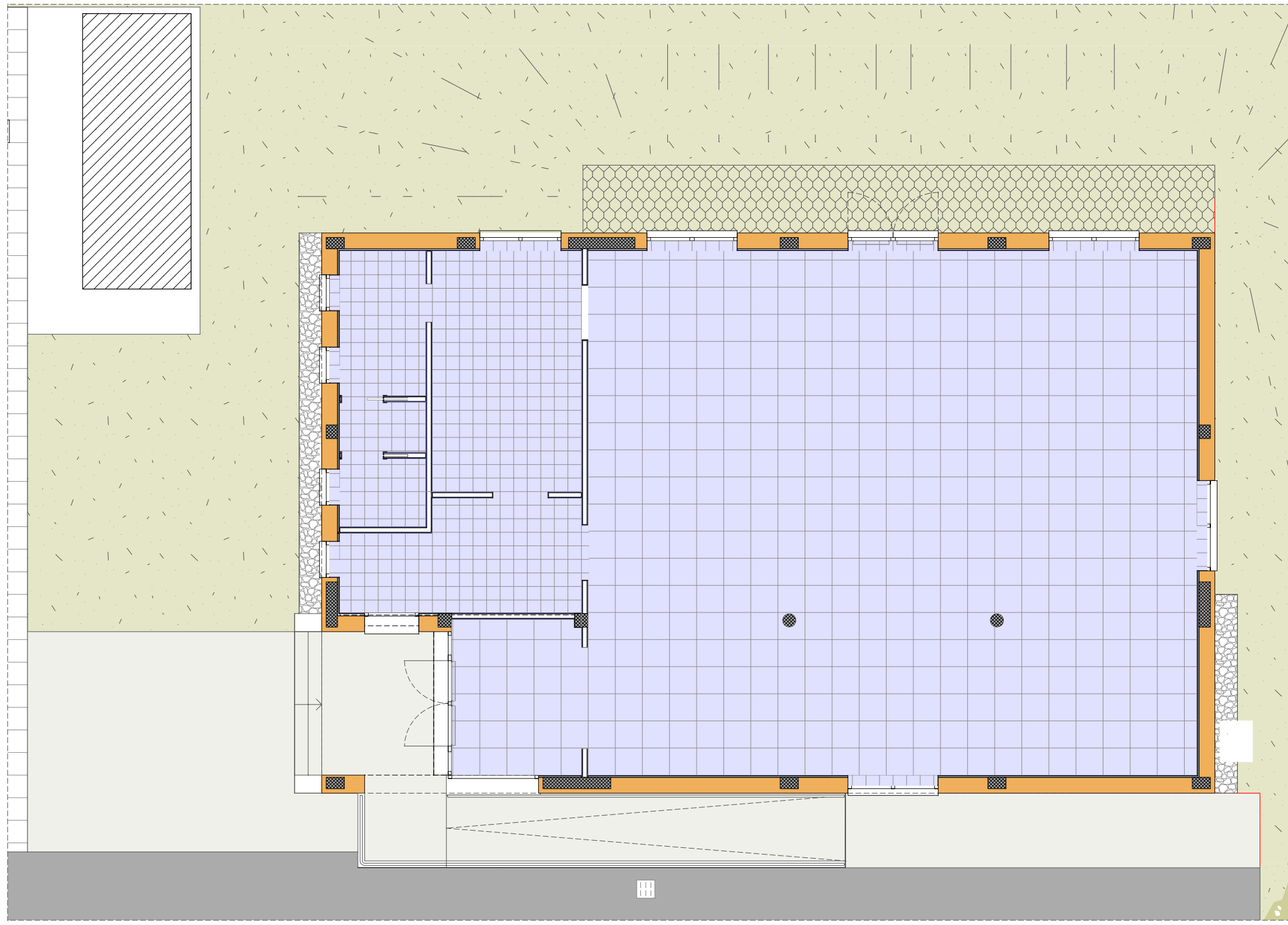


ABACO PAVIMENTAZIONI_ scala 1:100



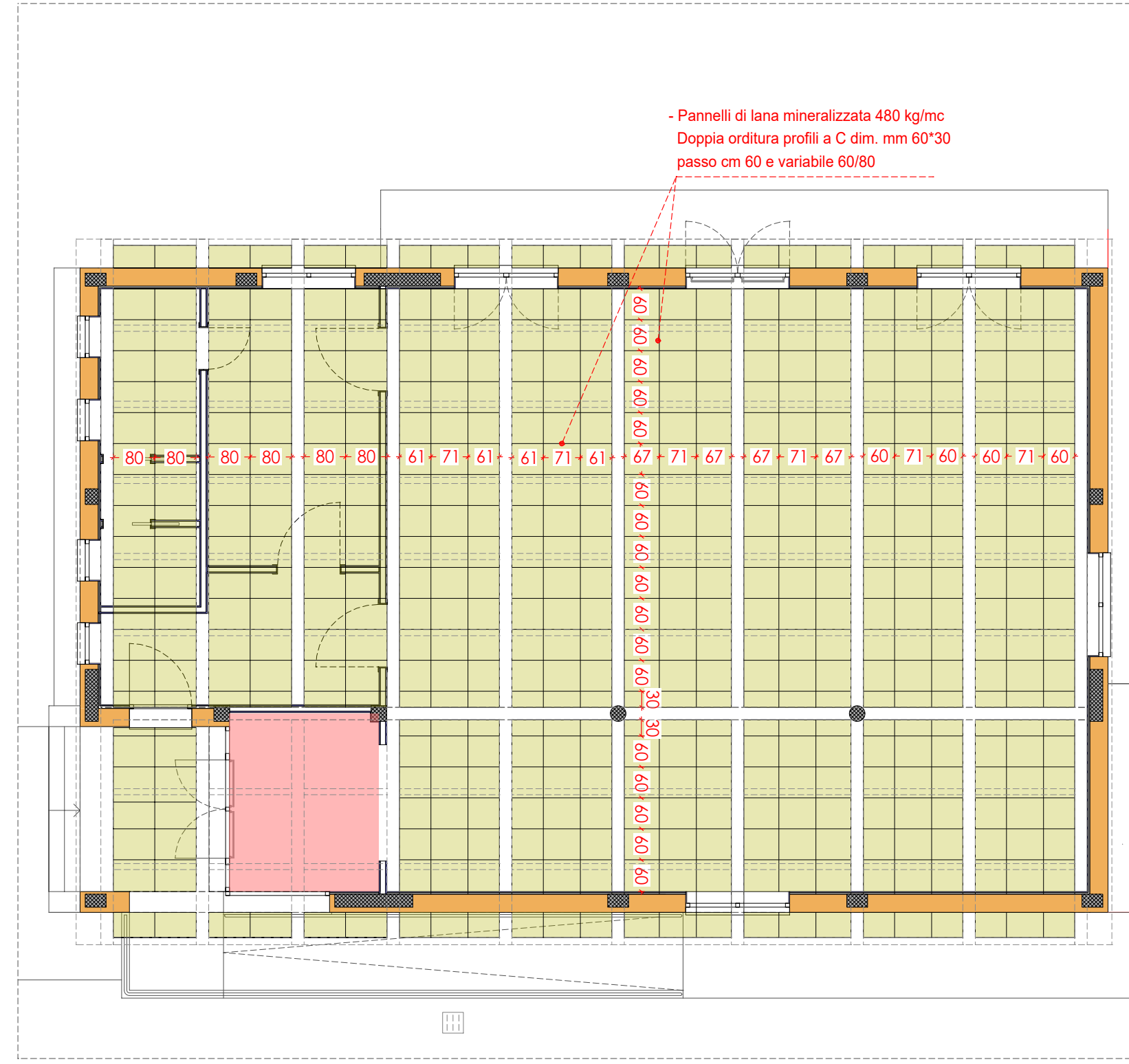
LEGENDA: ABACO PAVIMENTAZIONE

- gres porcellanato, cm 30x30
- gres porcellanato, cm 60x60
- massetto in cls
- fascia drenante in ghiaia
- grigliato erboso in plastica

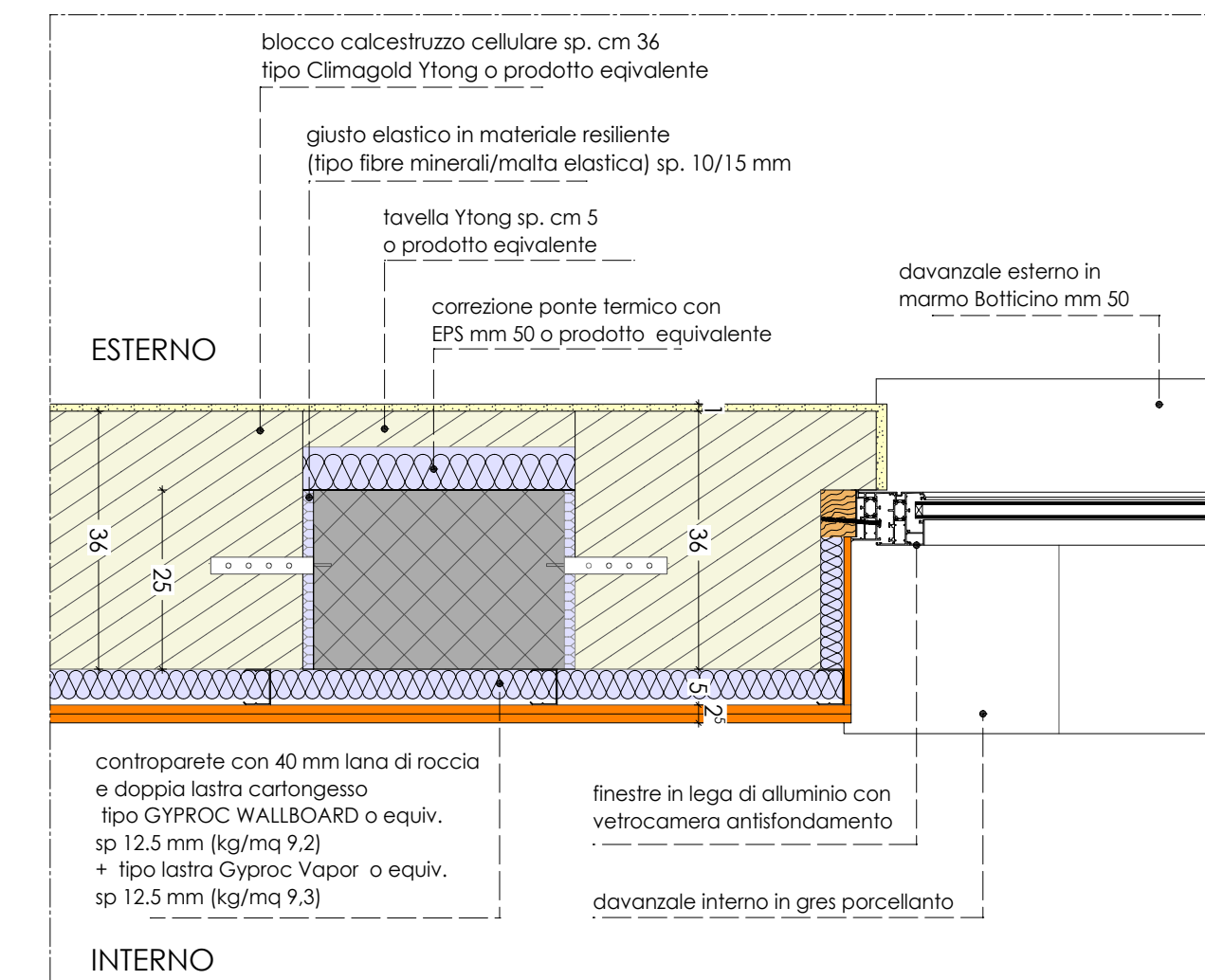
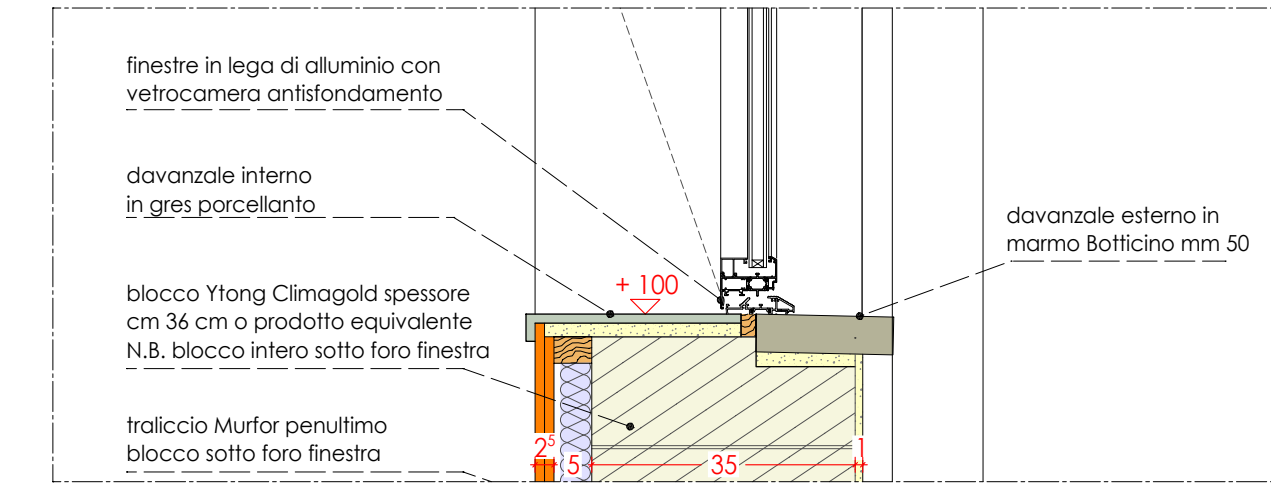
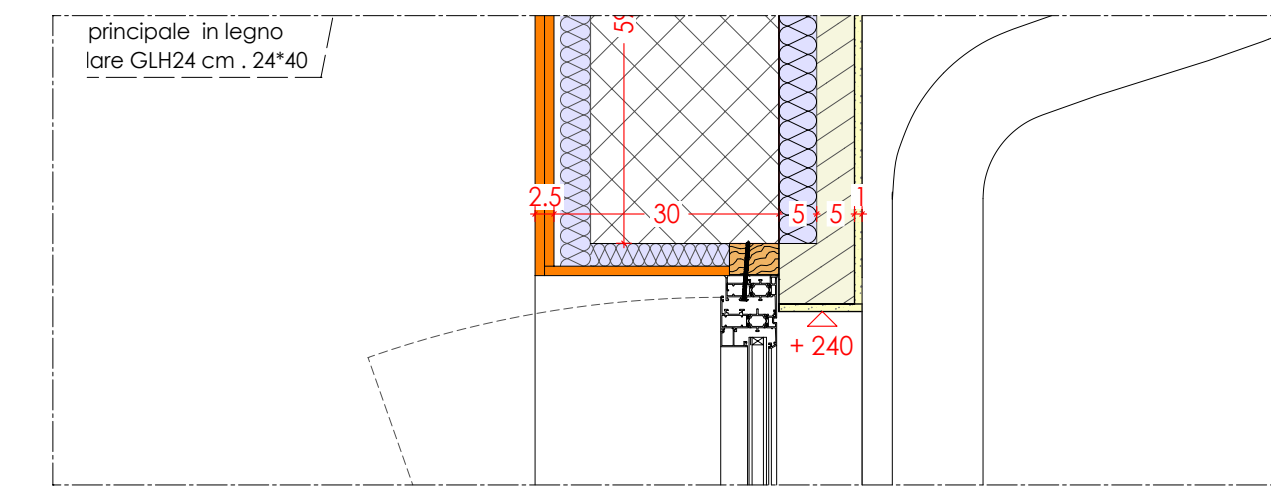
LEGENDA: ABACO CONTROSOFFITTO

- Controsoffitto in andamento in pannelli acustici di lana di legno mineralizzata 25 mm + lana di roccia mm 50 vano h media m 3,90 /
- Controsoffitto piano in cartongesso con lana di roccia mm 50 vano vano h m 2,40
- Controsoffitto in andamento in pannelli acustici di lana di legno mineralizzata con lana di roccia mm 50 vano h media m 3,90 +

ABACO CONTROSOFFITTI_ scala 1:100

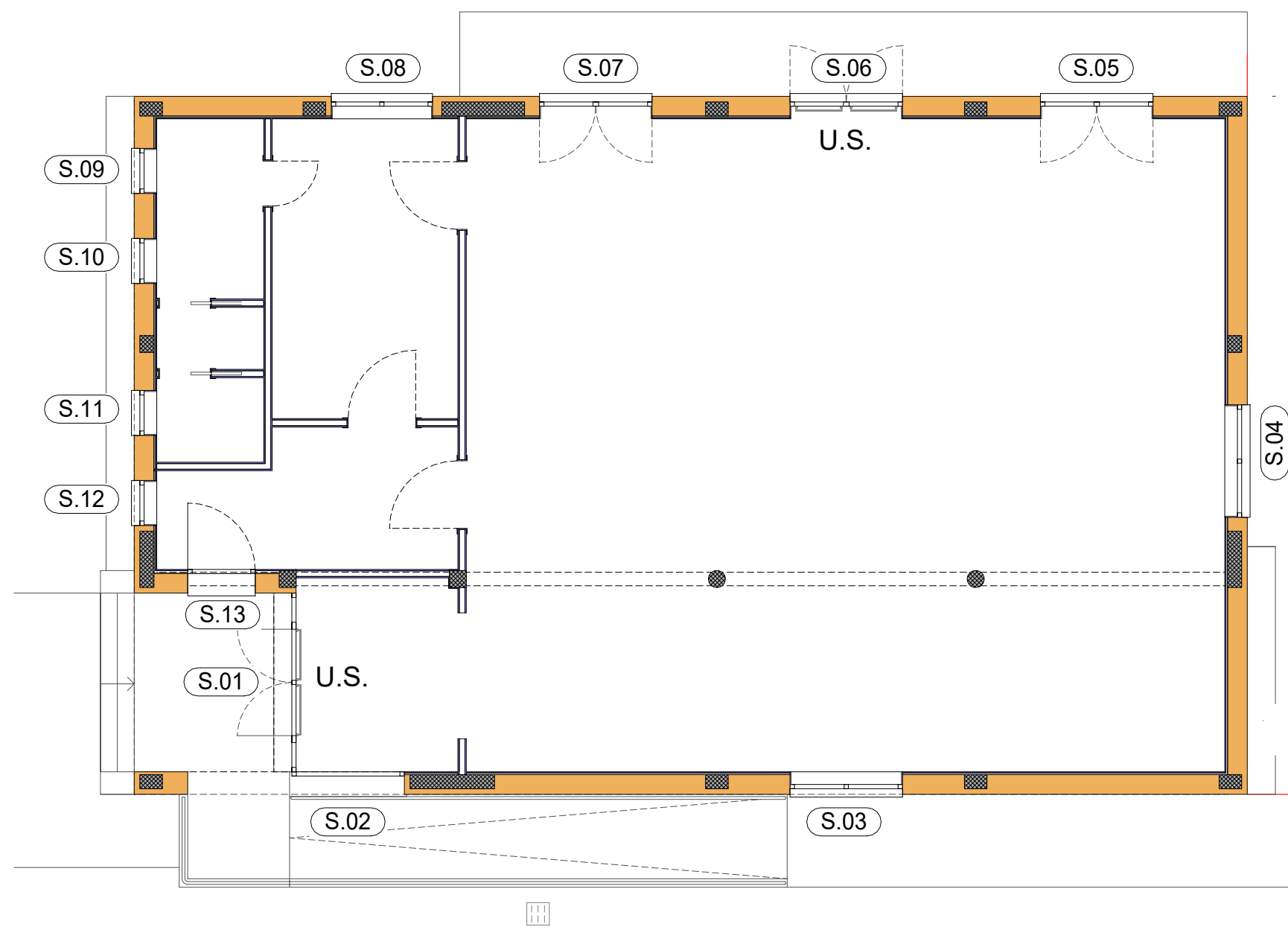


- Pannelli di lana mineralizzata 480 kg/mc
Doppia orditura profili a C dim. mm 60*30
passo cm 60 e variabile 60/80

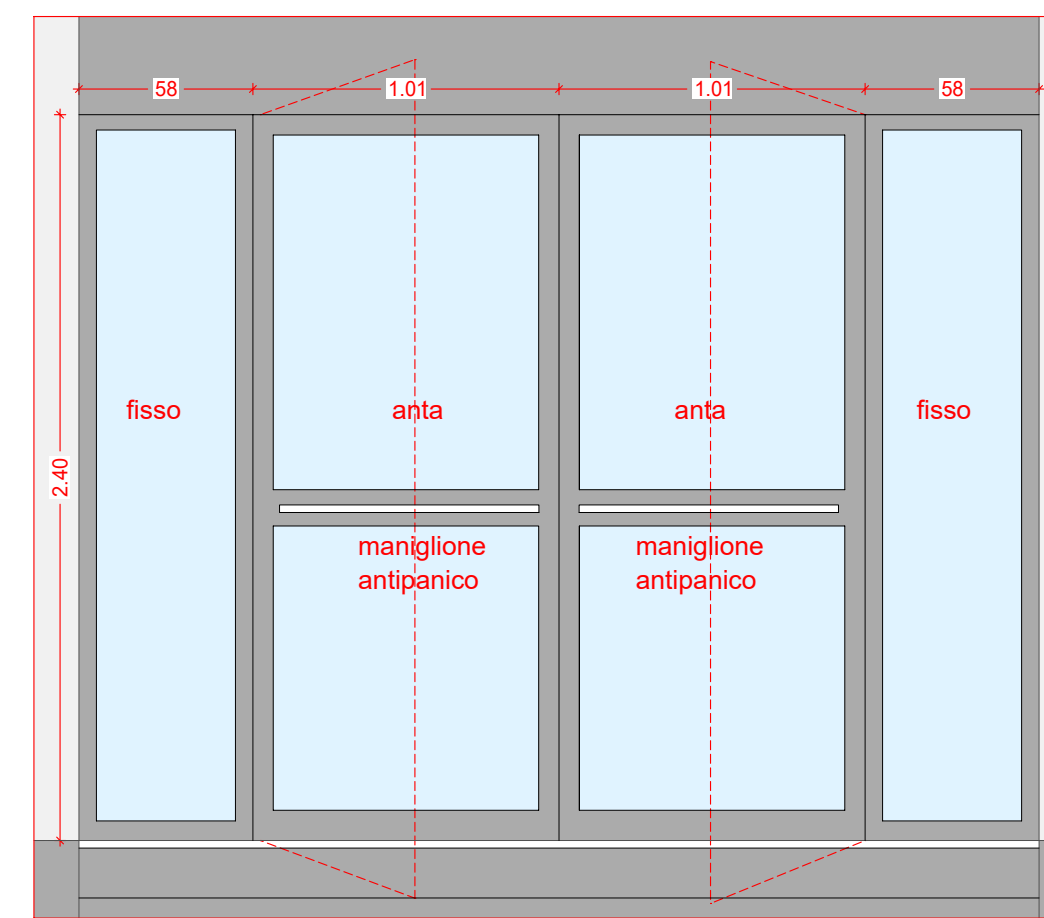


PARTICOLARI SERRAMENTO_ scala 1:10

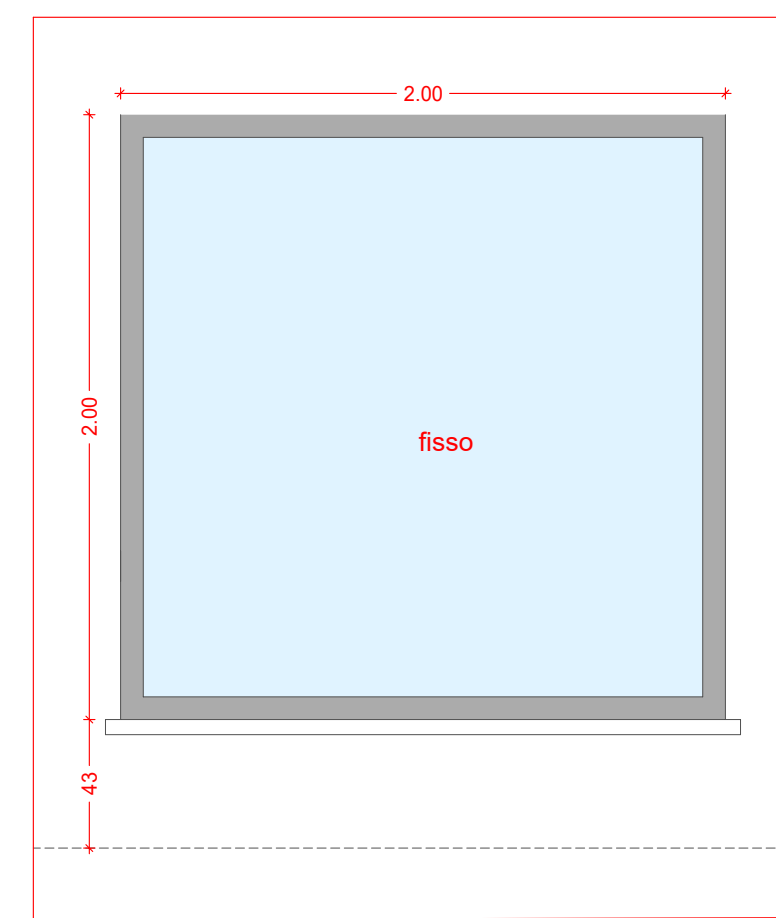
ABACO SERRAMENTI IN ALLUMINIO_ scala 1:100



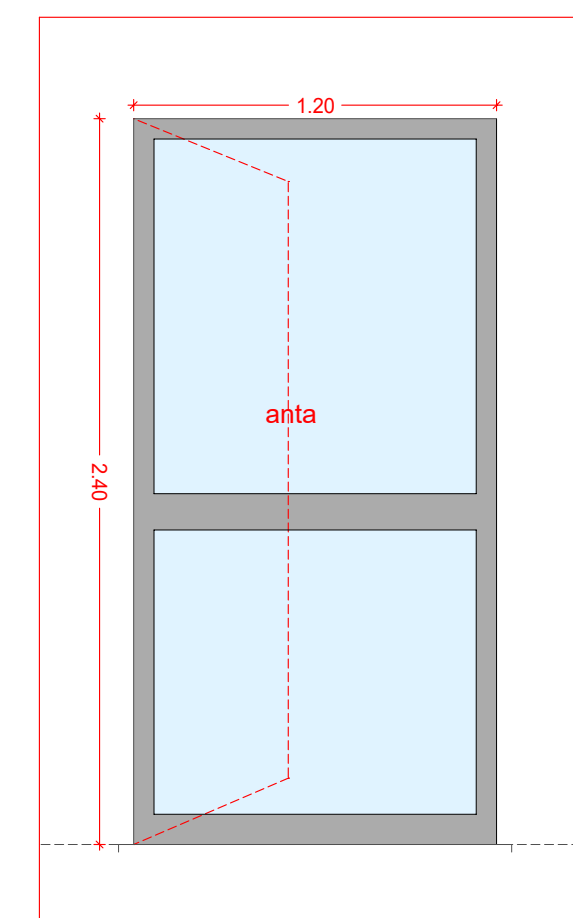
SERRAMENTO S.01_ INGRESSO /USCITA DI SICUREZZA_ scala 1:25



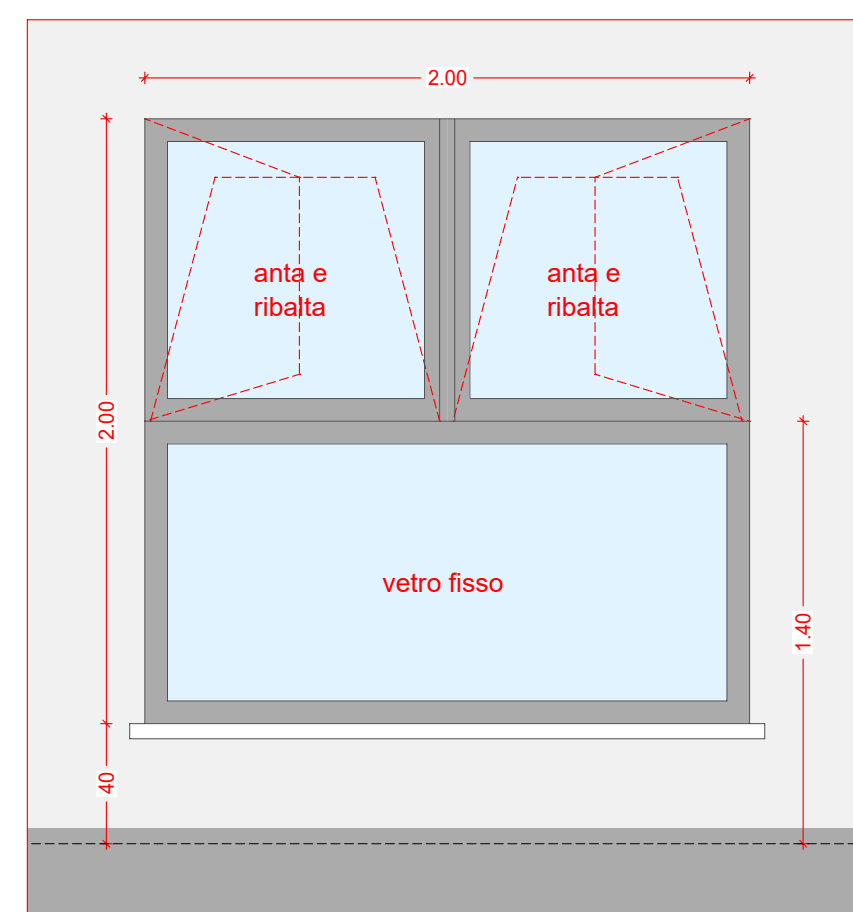
SERRAMENTO S.02_ scala 1:25



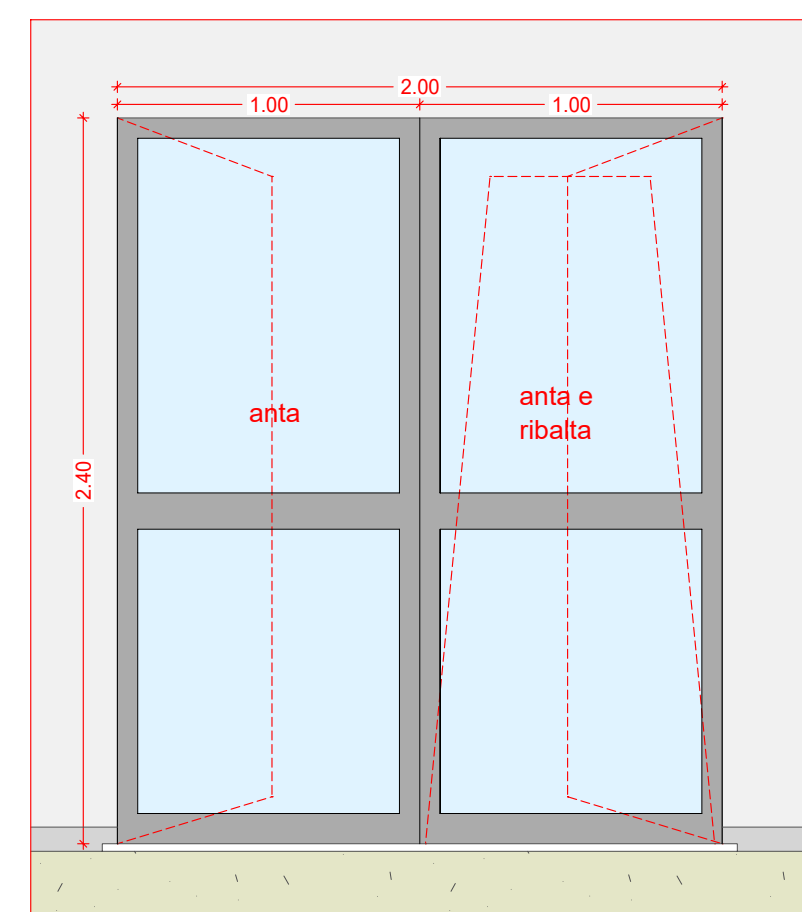
SERRAMENTO S.13_ scala 1:25



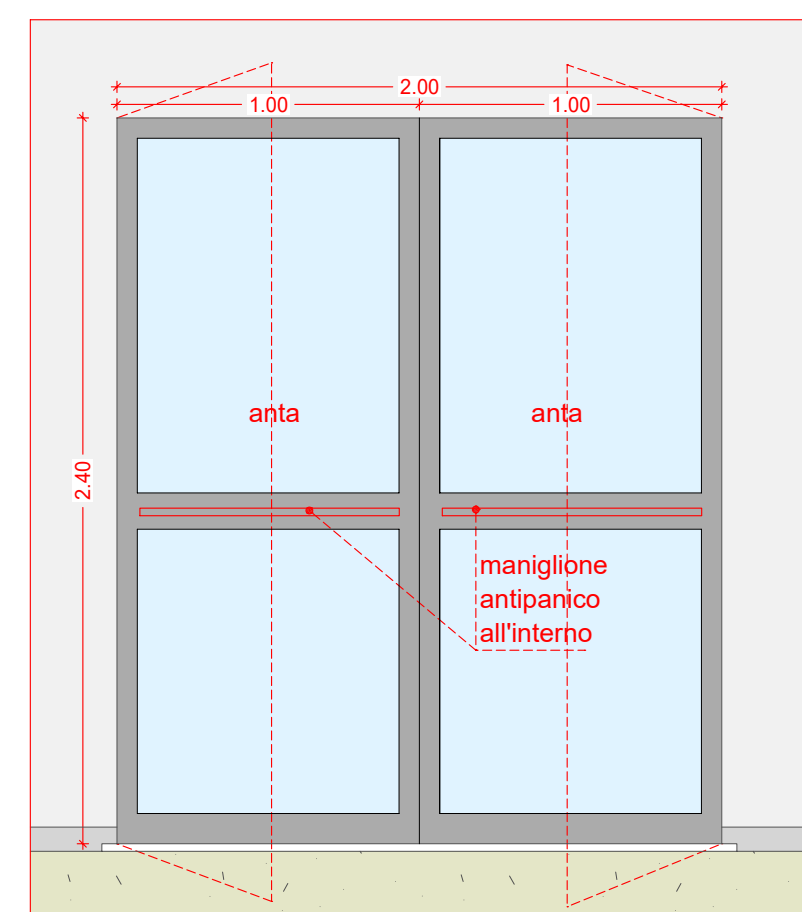
SERRAMENTO S.03-S.04_ scala 1:25



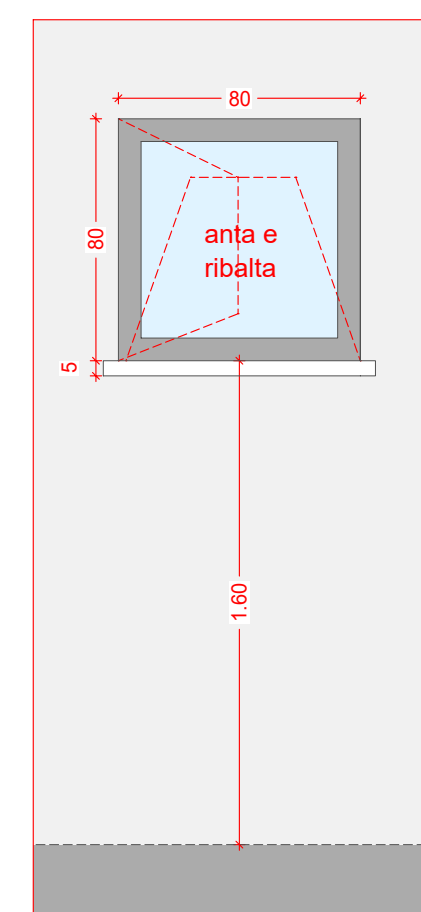
SERRAMENTO S.05/S.07_ scala 1:25



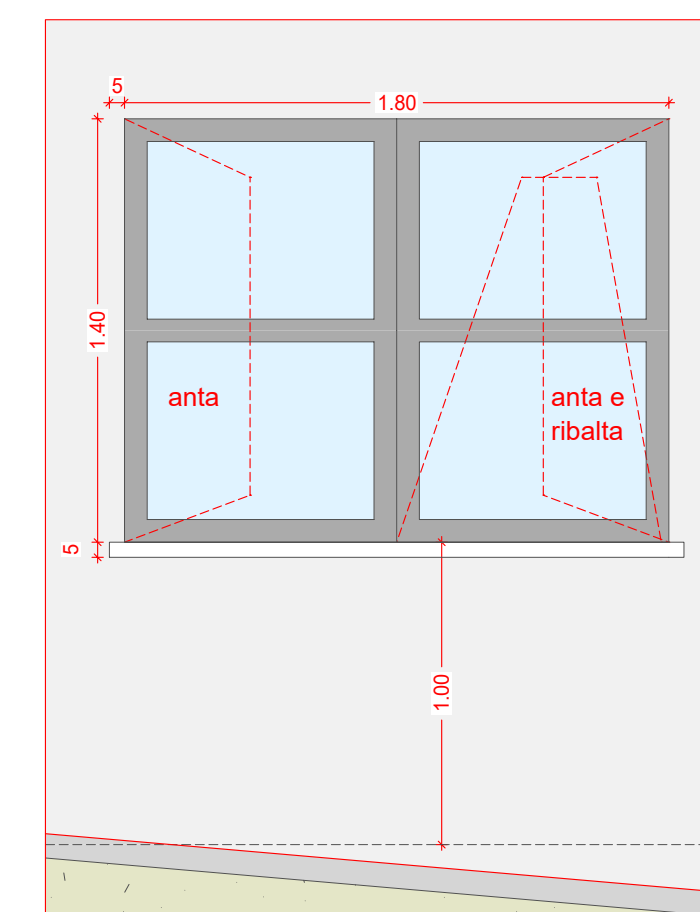
SERRAMENTO S.06_ USCITA DI SICUREZZA_ scala 1:25



SERRAMENTO S.09/S.10/ S.11/S.12_ scala 1:25



SERRAMENTO S.08_ scala 1:25



PNRR - PIANO NAZIONALE DI RIPRESA E RESILIENZA
MISSIONE 4: ISTRUZIONE E RICERCA
Componente 1 - Potenziamento dell'offerta dei servizi di istruzione:
dagli asili nido alle Università
Investimento 1.2 "Piano di estensione del tempo pieno e mense"

SCUOLA PRIMARIA ROSMINI
NUOVA COSTRUZIONE MENSA - VIA J. DA MONTAGNANA, 91
PREDISPOSIZIONE NUOVI SPAZI DA ADIBIRE AL
SERVIZIO DI MENSA SCOLASTICA
CUP: H94E22000820006

PROGETTO ESECUTIVO

CODICE OPERA LLPP EDP 2022/054	DATA DICEMBRE 2022	NUMERO ELABORATO APPR_21_TAV.07.pdf
DESCRIZIONE ELABORATO Abachi: pavimenti, controsoffitti e serramenti		IL CAPO SETTORE
I PROGETTISTI - CAPOGRUPPO RTP AS+ architetti associati Arch. Alberto Albiero Arch. Bruno Sbalchiero	MANDATARI RTP Ing. Maurizio Munari Ing. Marco Marcheluzzo Dott. geol. Enrico Marcato Arch. Melissa Zanella	IL RESPONSABILE UNICO DEL PROCEDIMENTO Geom. Renato Gallo