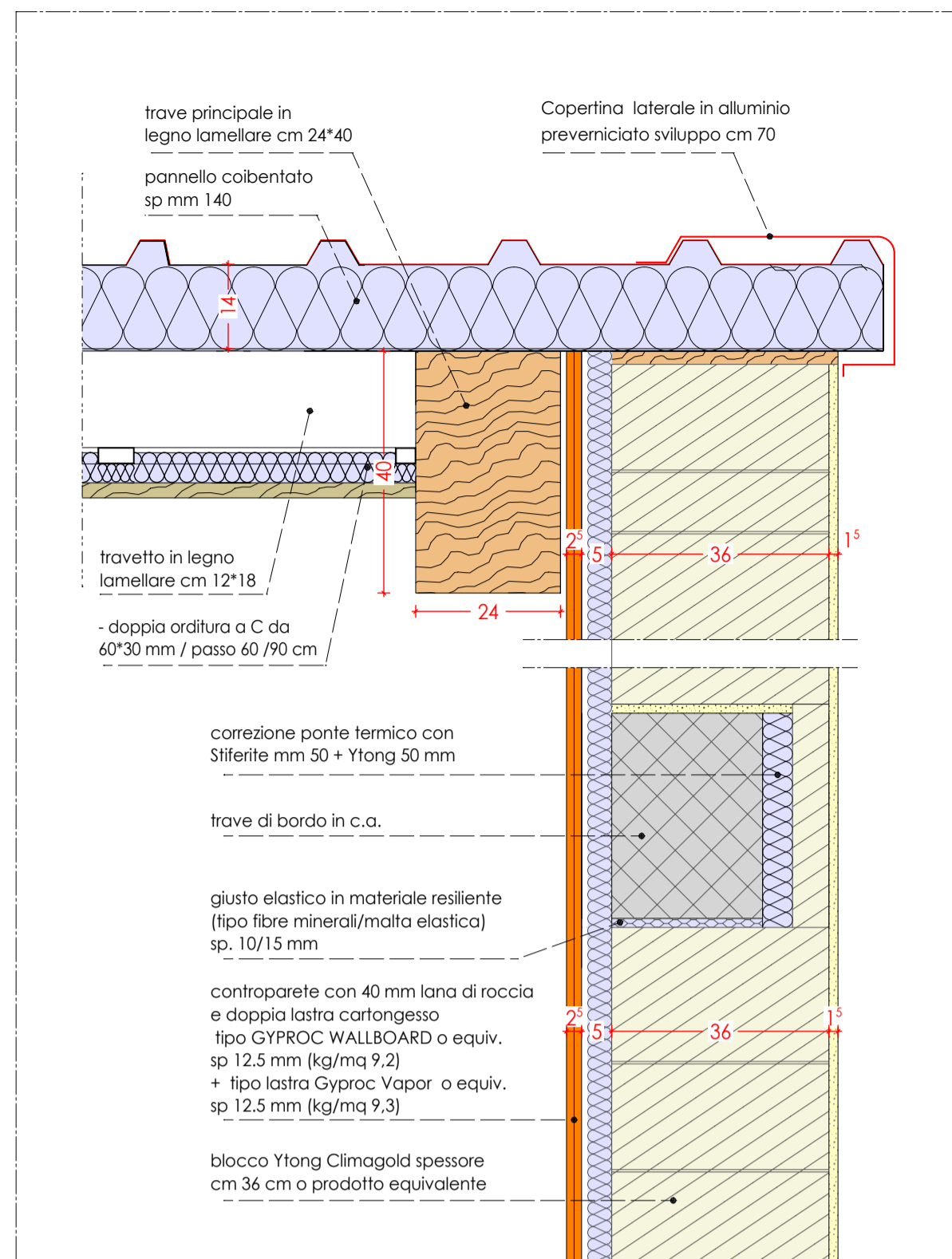
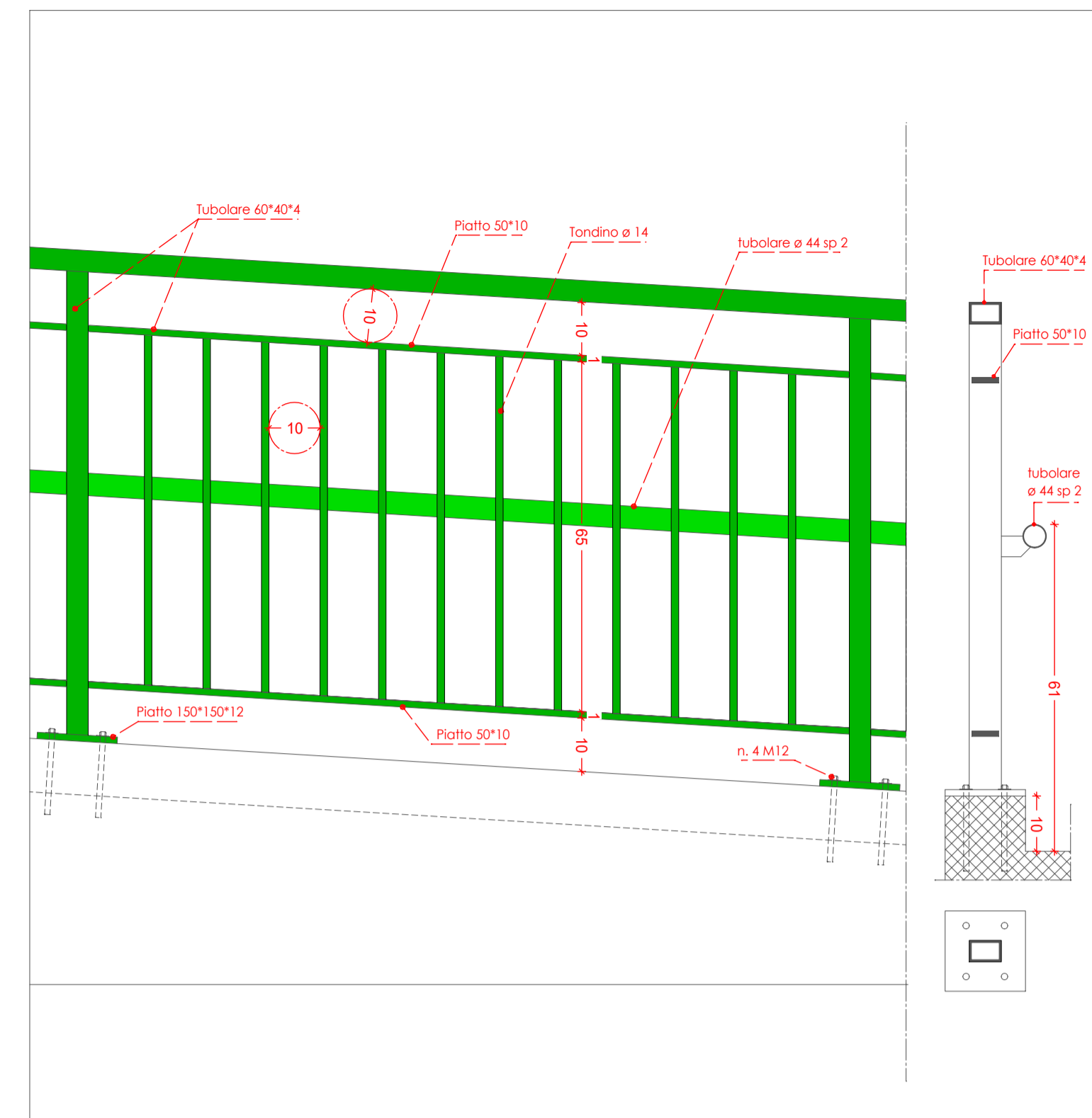


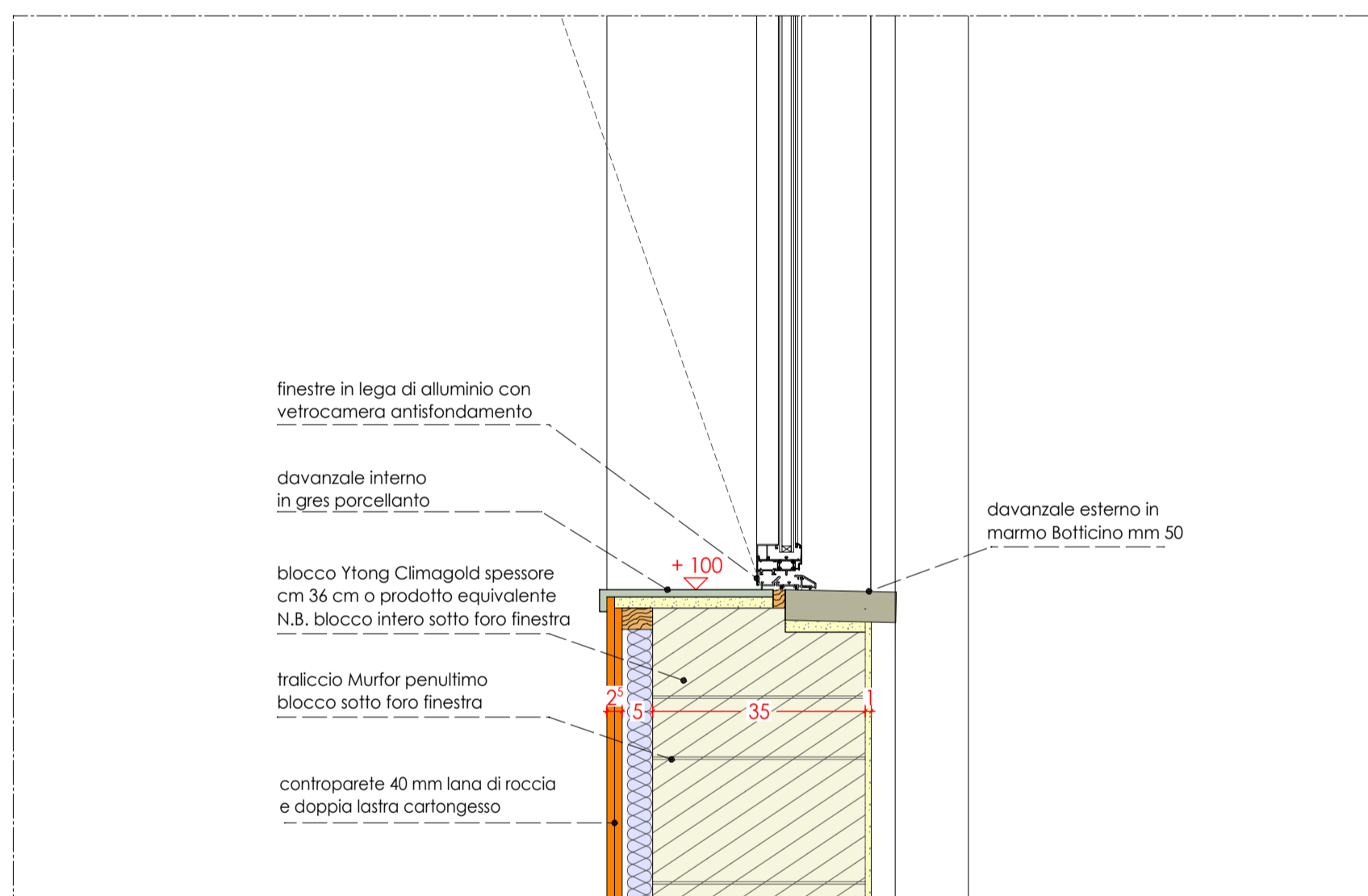
DETTAGLIO 3 - CORNICE DI GRONDA



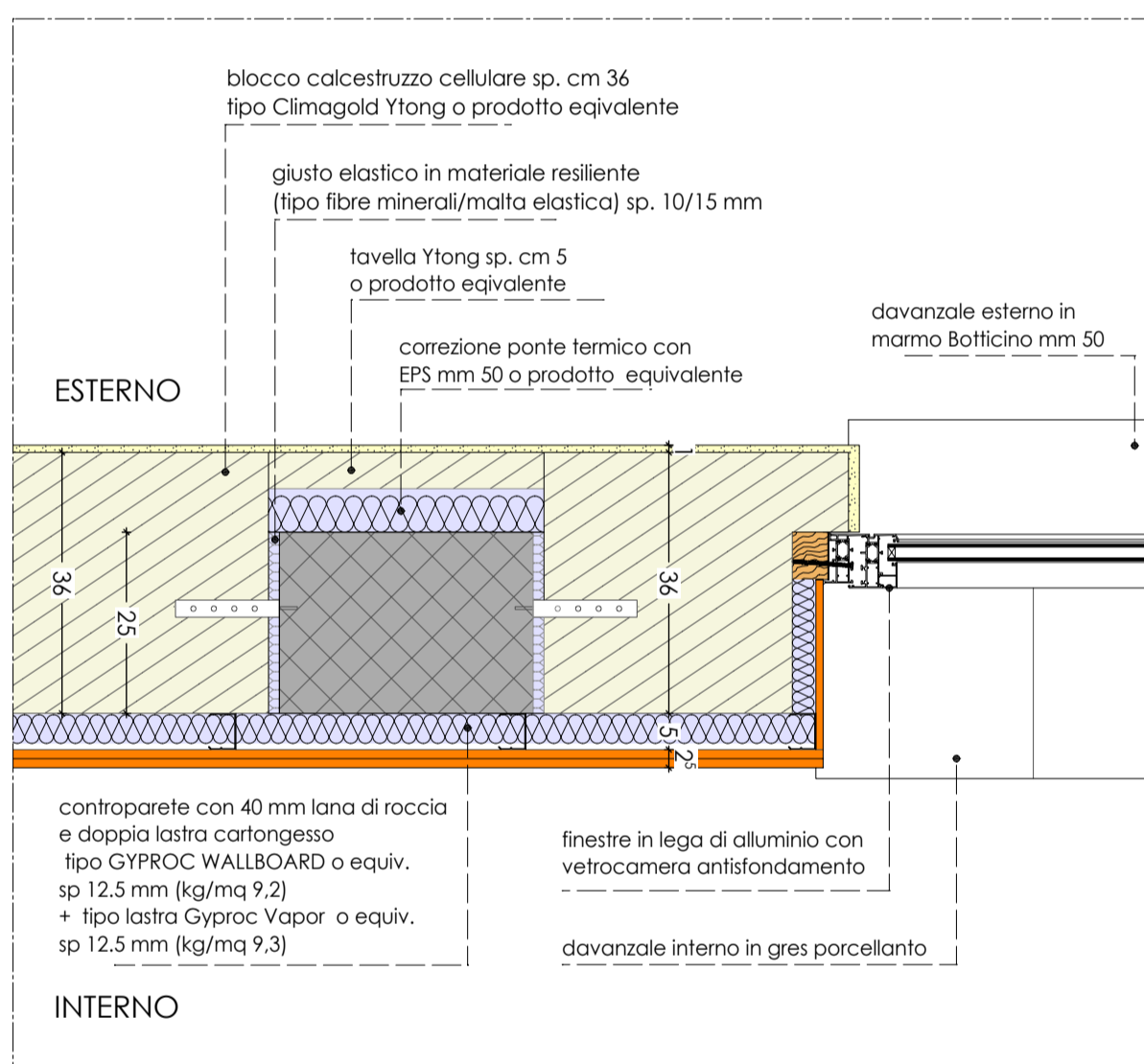
DETTAGLIO 4 - COPERTURA SU TIMPANO LATERALE



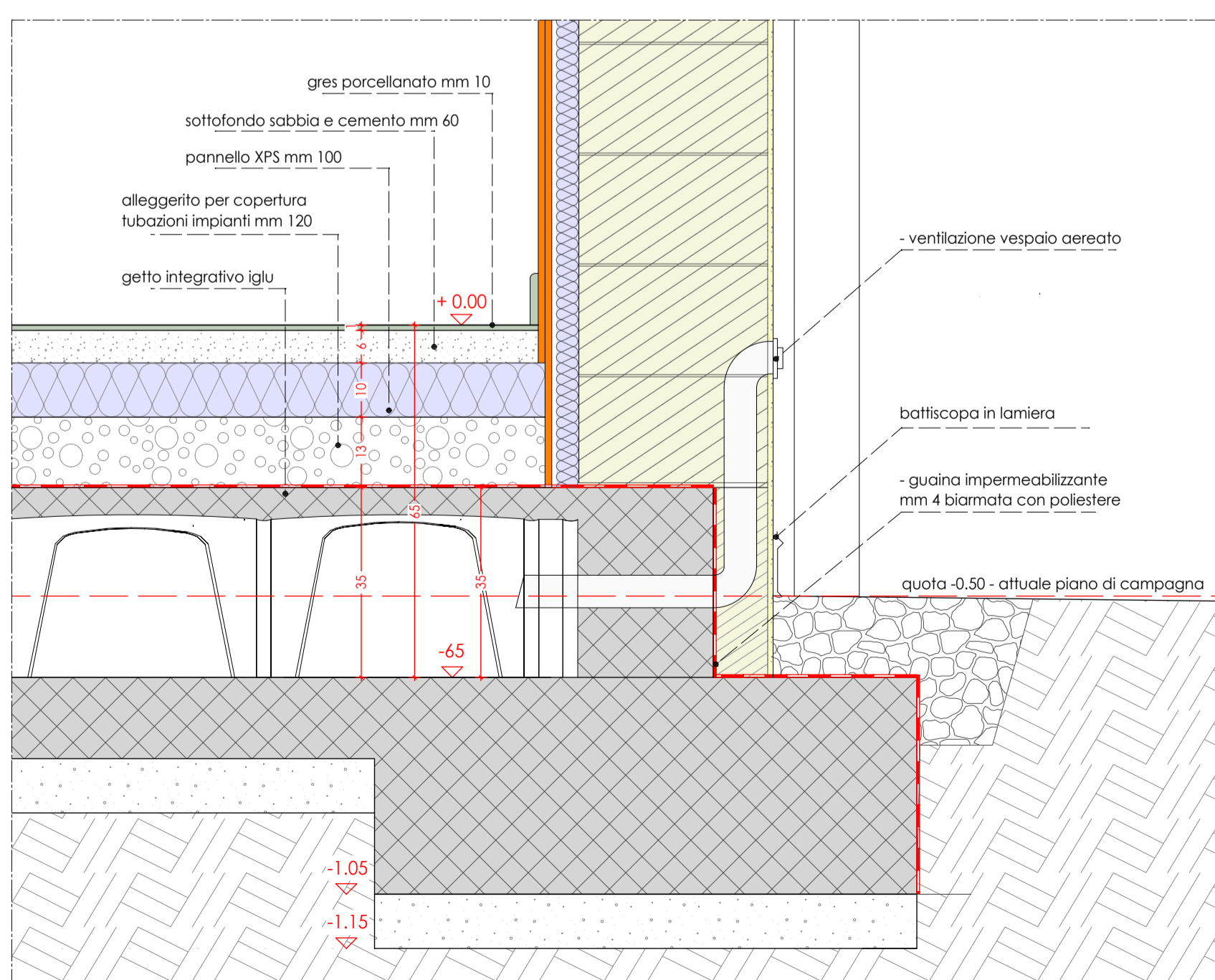
DETTAGLIO PARAPETTO RAMPA



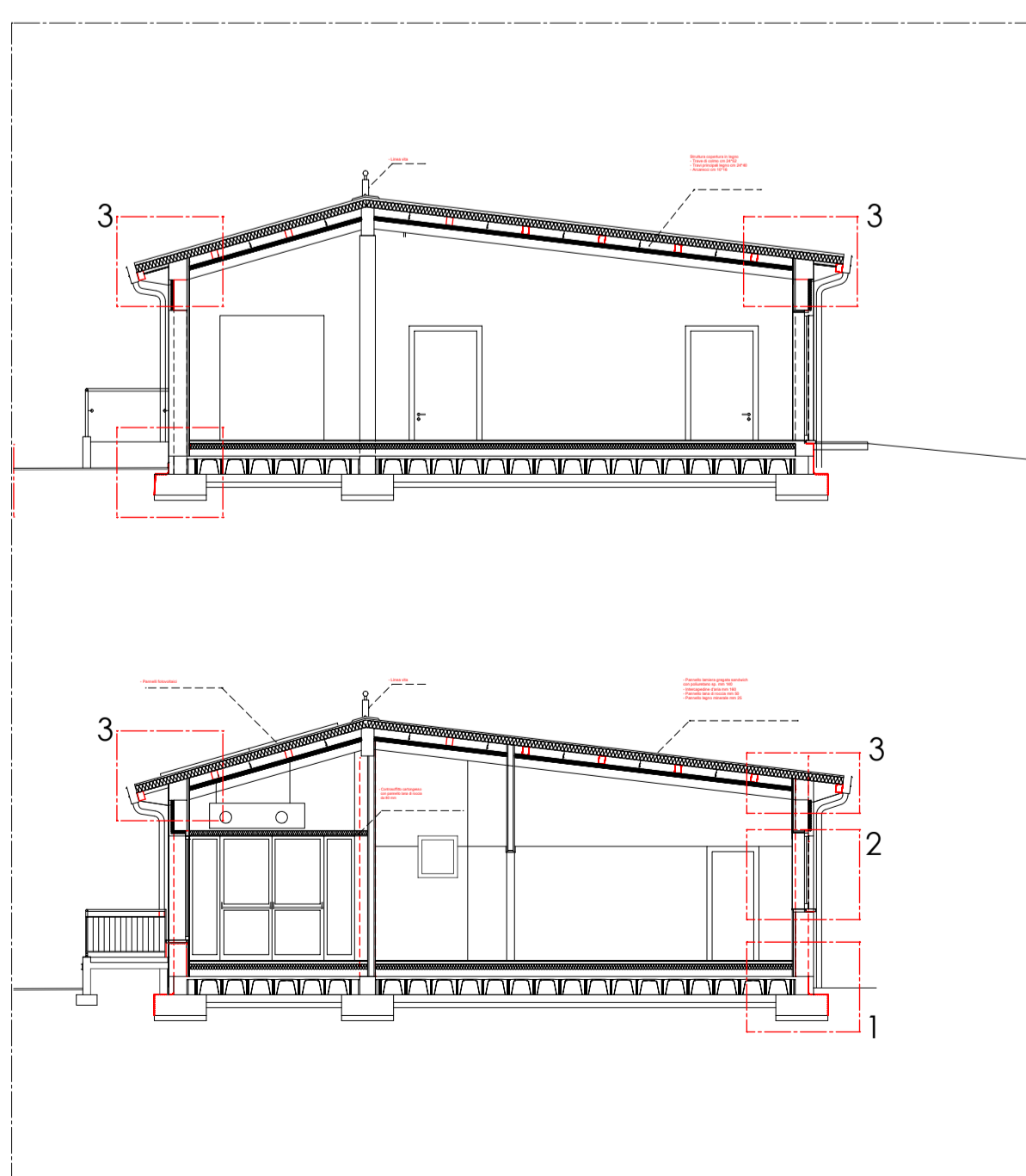
DETTAGLIO 2.1 - DAVANZALE FINESTRA



DETTAGLIO 2.2 - SPALLETTA FINESTRA



DETTAGLIO 1 - ATTACCO A TERRA



PNRR - PIANO NAZIONALE DI RIPRESA E RESILIENZA
MISSIONE 4: ISTRUZIONE E RICERCA
Componente 1 - Potenziamento dell'offerta dei servizi di istruzione:
dagli asili nido alle Università
Investimento 1.2 "Piano di estensione del tempo pieno e mense"

SCUOLA PRIMARIA ROSMINI
NUOVA COSTRUZIONE MENSA - VIA J. DA MONTAGNANA, 91
PREDISPOSIZIONE NUOVI SPAZI DA ADIBIRE AL
SERVIZIO DI MENSA SCOLASTICA
CUP: H94E22000820006

PROGETTO ESECUTIVO

CODICE OPERA LLPP EDP 2022/054	DATA DICEMBRE 2022	NUMERO ELABORATO APPR_22_TAV.08.pdf
DESCRIZIONE ELABORATO Dettagli costruttivi		IL CAPO SETTORE
I PROGETTISTI - CAPOGRUPPO RTP AS+ architetti associati Arch. Alberto Albiero Arch. Bruno Sbalchiero	MANDATARI RTP Ing. Maurizio Munari Ing. Marco Marcheluzzo Dott. geol. Enrico Marcato Arch. Melissa Zanella	IL RESPONSABILE UNICO DEL PROCEDIMENTO Geom. Renato Gallo