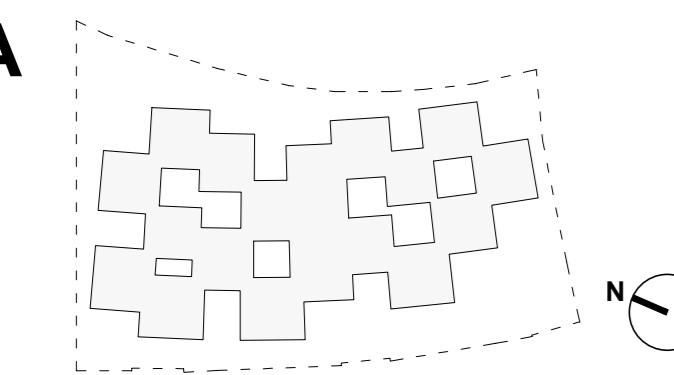


# COMUNE DI PADOVA

Via Altichiero, 35135, Padova  
N.C.T.: Fg. 2, mapp.116, 117, 118, 223, 225, 227, 229



proprietà:



## AMPLIAMENTO ATTIVITA' PRODUTTIVA SU CORPO EDILIZIO SEPARATO IN VARIANTE ALLO STRUMENTO URBANISTICO VIGENTE AI SENSI DELL'ART.4 DELLA L.R. N.55/2012

PROGETTAZIONE ARCHITETTONICA / PROJECT LEADER

**Kazuyo Sejima + Ryue Nishizawa / S A N A A**  
1-5-26, Tatsumi, Koto-ku, Tokyo, 135-0053, Japan  
T: +81 3 5534 1780 - F: +81 3 5534 1757  
E: project\_key@sanaa.co.jp - W: sanaa.co.jp

Kazuyo Sejima + Ryue Nishizawa / S A N A A

PROGETTAZIONE ARCHITETTONICA / LOCAL ARCHITECT



**Studio Architetti Borchia Associati**  
Via P.F. Calvi, 1 - 35122 Padova (PD)  
T: +39 049 857 430  
E: borchia@studioborchia.it - W: studioborchia.it



**BMS Progetti s.r.l.**  
P.zza SS. Trinita, 8 - 20154 Milano (MI)  
T: +39 02 2900 3457 - F: +39 02 2900 3452  
E: bmsprogetti@bmsprogetti.it - W: bmsprogetti.it

VALUTAZIONE COMPATIBILITA' IDRAULICA / STUDIO IMPATTO  
ACUSTICO / STUDIO VIABILITA' / VALUTAZIONE AMBIENTALE /  
STUDIO GEOLOGICO



**Tre Esse S.r.l.**  
Via San Marco, 14 - 30030 Tombelle di Vignovo (VE)  
T: +39 049 870 5564 - F: +39 049 870 5572  
E: tre.es.srl@libero.it - W: Sessesi.it



PREVENZIONE INCENDI



**Studio Termotecnico Bonsembiante S.a.s.**  
Via Croce Rossa, 112 - 32129 Padova (PD)  
T: +39 049 775 228 - F: +39 049 752 7483  
E: ufficiotecnico@studiobonsembiante.it - W: studiobonsembiante.it

Rev	Data	Descrizione	Dis.	Contr.	Appr.

TITOLO ELABORATO: STATO DI PROGETTO - VISTE  
ELABORATO N°: ARC.22

data	scala	disegnatore	controllo	approvazione	ref. interno
OTTOBRE 2021	1:150				



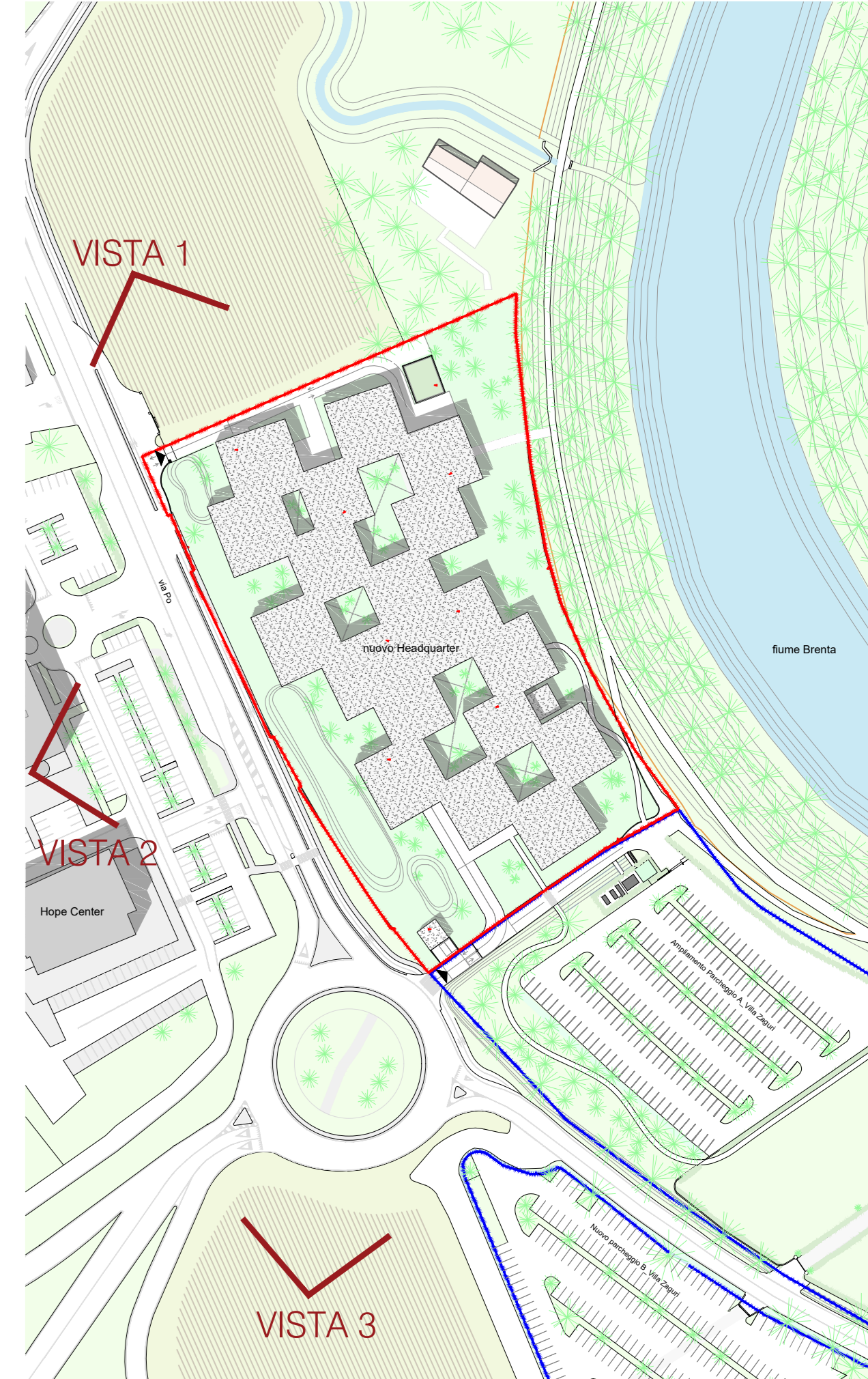
VISTA 1



VISTA 2



VISTA 3



NAVIGATORE