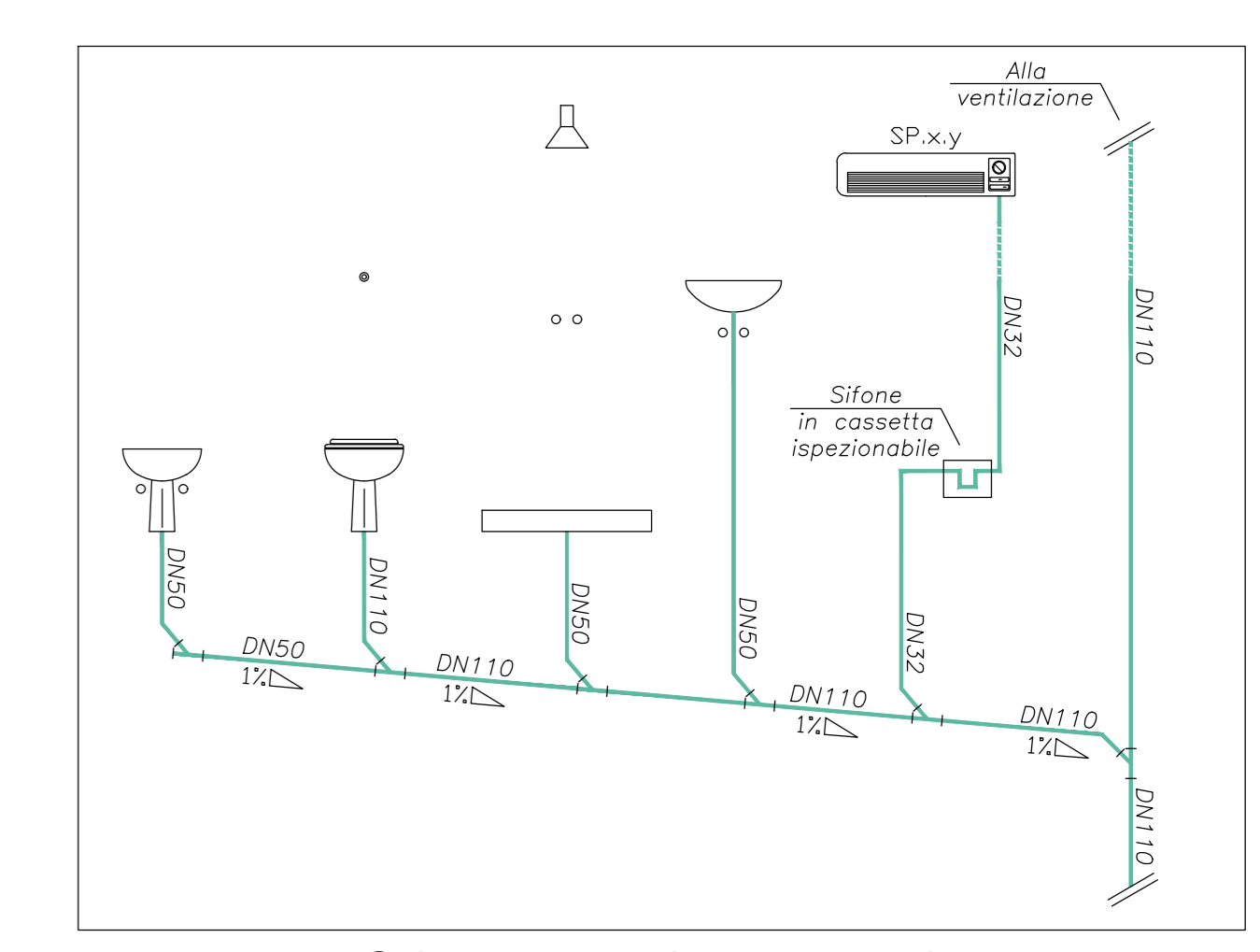
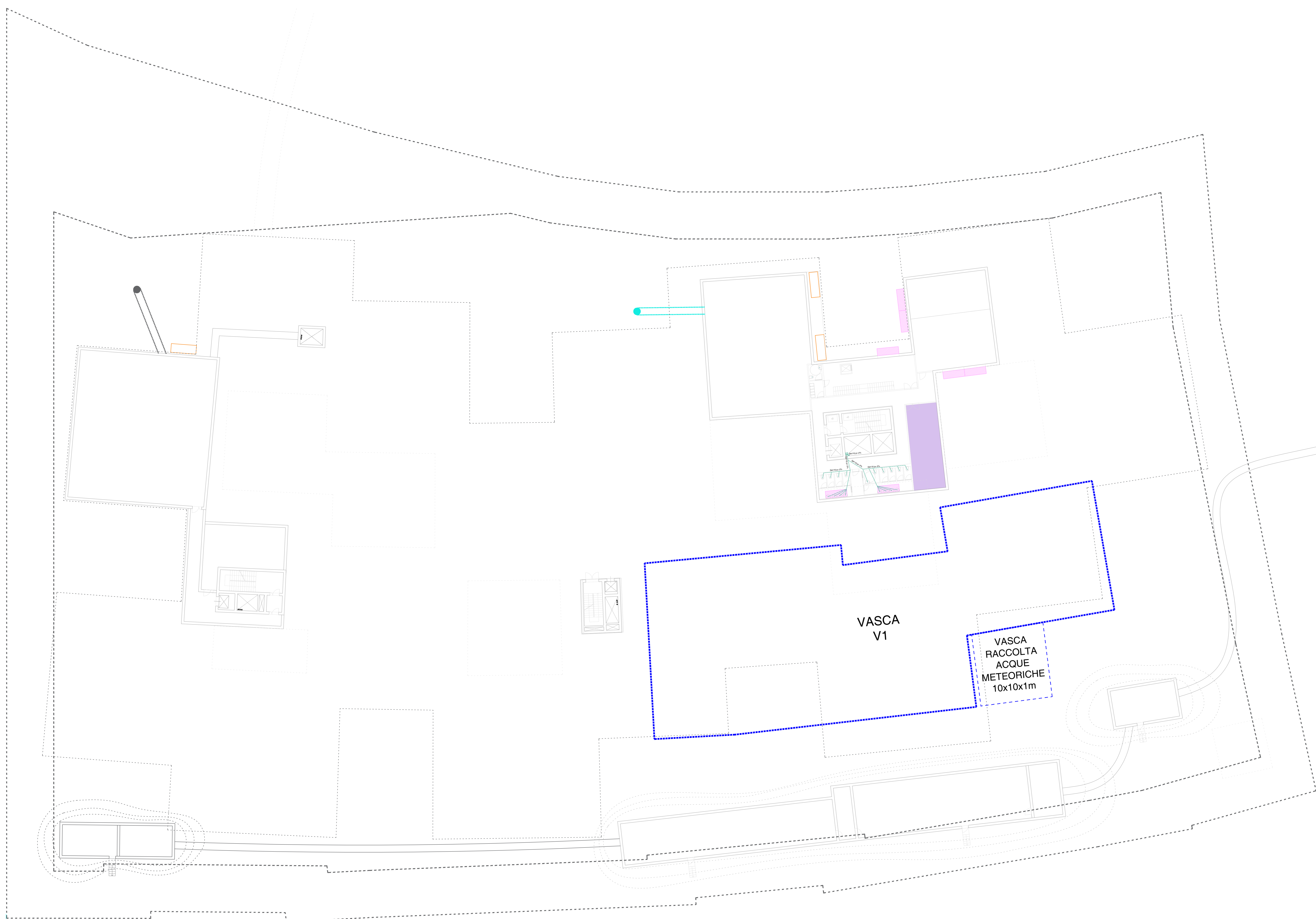


LEGENDA SIMBOLOGIA			
	Tubazione scarico acqua meteorica		Montante scarico acqua meteorica
	Tubazione scarico acque nere		Montante scarico acque nere
	Tubazione scarico acque grigie		Montante scarico acque grigie
	Tubazione scarico acque piovane		Canalina di raccolta acque con griglia
	Rete di scarico principale		Canalina di raccolta acque con cassetto
	Fossati esistenti mantenuti		Pozzetto di ispezione
	Manufatto regolatore di portata con bocca laterale di fondo e sfiato d'emergenza		Intubo di scarico
	Disoleatore		Predisposizione vasca di prima pioggia da 25.000 l
	Pozzetto depressore VOL 1000 L 2,39 l/s		Pozzetto con pompa trituratrice 60x60 con prugna di fondo 1m

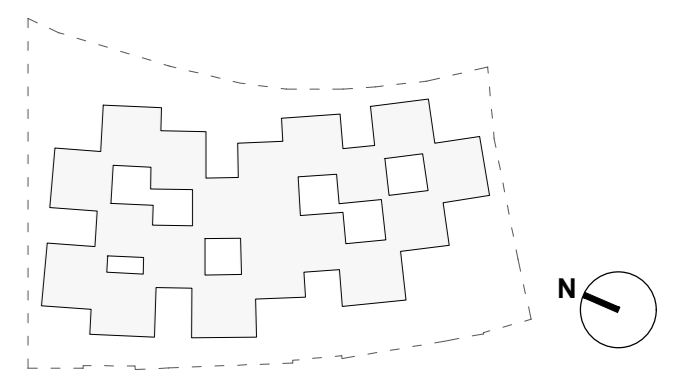
NOTA:  
 - tubazione interna insonorizzata in PP tipo Valsir Silere o similare;  
 - tubazione esterna in PP-HM con manicotti ad innesto provvisti di guarnizione anulare in EDPM.  
 - lo scarico in pressione dopo pompa trituratrice è fatto attraverso tubi in polietilene PE100 (MRS 10) di colore nero;  
 - si utilizzeranno pompe sommergibili interamente in acciaio inossidabile (in pozzetto) ideale per il sollevamento di acque cariche in ambienti domestici e residenziali e civili e commerciali 10 mc/h, 7 m.c.a.



Schema tipico di posa scarichi

### COMUNE DI PADOVA

Via Altichiero, 35135, Padova  
 N.C.T.: Fig. 2, mapp.116, 117, 118, 223, 225, 227, 229



proprietà:



### AMPLIAMENTO ATTIVITA' PRODUTTIVA SU CORPO EDILIZIO SEPARATO IN VARIANTE ALLO STRUMENTO URBANISTICO VIGENTE AI SENSI DELL'ART.4 DELLA L.R. N.55/2012

PROGETTAZIONE ARCHITETTONICA / PROJECT LEADER  
**Kazuyo Sejima + Ryue Nishizawa / SANA A**  
 1-5-26, Tetsuriki, Kotohira, Tokyo, 135-0053, Japan  
 T: +81 3 5561 1761, F: +81 3 5564 1757  
 E: project\_kaz@sanacorp.jp - W: sanacorp.jp

PROGETTAZIONE ARCHITETTONICA / LOCAL ARCHITECT  
**Studio Architetti Borchia Associati**  
 Via P. Galati, 1 - 35122 Padova (PD)  
 T: +39 049 821 430  
 E: borchiastudio@borchia.it - W: studioborchia.it

PROGETTAZIONE ARCHITETTONICA / PROGETTO STRUTTURALE / IMPIANTI MECCANICI / IMPIANTI ELETTRICI  
**BMS Progetti s.r.l.**  
 Piazza SS. Trinità, 8 - 35134 Milano (MI)  
 T: +39 02 2600 3447 - 3031  
 E: bmsprogetti@bmsprogetti.it - W: bmsprogetti.it

VALUTAZIONE COMPATIBILITA' ISOLAZIONE AUSTRO-GERMANICA (ISTITUTO IMPRATTO ACUSTICO) / STUDIO VIBRALITA' / VALUTAZIONE AMBIENTALE / STUDIO SEISMOLOGICO  
**Tre Esse S.r.l.**  
 Via San Marco, 14 - 35020 Torbello di Vigonovo (VI)  
 T: +39 0445 870 5544 - F: +39 0445 870 5027  
 E: Tre.ese.srl@borchiastudio.it - W: TreEsse.it

PREVENZIONE INCENDI  
**Studio Termotecnico Bonsembiante S.a.s.**  
 Via Croce Rossa, 112 - 35129 Padova (PD)  
 T: +39 049 775 228 - F: +39 049 782 7493  
 E: ufficiotecnico@studiobonsembiante.it - W: studiobonsembiante.it

Rev	Data	Descrizione	Dis.	Cont.	Appr.