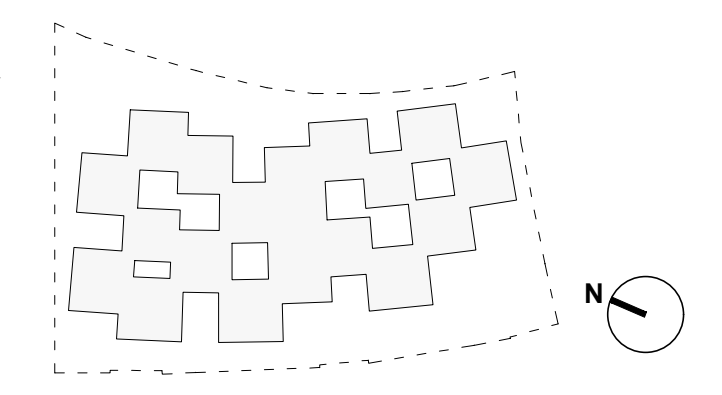


COMUNE DI PADOVA

Via Altichiero, 35135, Padova
N.C.T.: Fg. 2, mapp. 116, 117, 118, 223, 225, 227, 229



proprietà:



AMPLIAMENTO ATTIVITA' PRODUTTIVA SU CORPO EDILIZIO SEPARATO IN VARIANTE ALLO STRUMENTO URBANISTICO VIGENTE AI SENSI DELL'ART.4 DELLA L.R. N.55/2012

PROGETTAZIONE ARCHITETTONICA / PROJECT LEADER
Kazujo Sejima + Ryue Nishizawa / S A N A A
1-5-20, Taburi, Kojaku, Tokyo, 135-0033, Japan
T +81 3 5561 7100, F +81 3 5561 7127
E proj_kaj@sanaa.co.jp - W.sanaa.co.jp

PROGETTAZIONE ARCHITETTONICA / LOCAL ARCHITECT
Studio Architetti Borchia Associati
Via F. Galvani, 1 - 35122 Padova (PD)
T +39 049 857 430
E borchia@studioborchia.it - W.studioborchia.it

PROGETTAZIONE ARCHITETTONICA / PROGETTO STRUTTURALE /
IMPIANTI MECCANICI / IMPIANTI ELETTRICI
BMS Progetti s.r.l.
Piazzola Torbali, 4 - 35154 Marostica (VI)
T +39 02 2600 3487 - 3831 - F +39 02 2600 3482
E bmsprogetti@bmsprogetti.it - W.bmsprogetti.it

VALUTAZIONE COMPATIBILITA' ORIGINALE / STUDIO IMPATTO
ACUSTICO / STUDIO VIBRAZIONI / VALUTAZIONE AMBIENTALE /
STUDIO GEOLOGICO
Te Esso s.r.l.
Via San Marco, 14 - 35030 Torballe di Vigonovo (VE)
T +39 049 870 5594 - F +39 049 870 5572
E te.esso@teesso.it - W.teesso.it

PREVENZIONE INCENDI
Studio Termotecnico Borsambante S.a.s.
Via Croce Rossa, 112 - 35128 Padova (PD)
T +39 049 775 229 - F +39 049 792 7483
E studiotermotecnico@borsambante.it - W.studioborsambante.it

Rev.	Data	Descrizione	Dk.	Covr.	Appr.

TITOLO ELABORATO: STATO DI PROGETTO - PIANTA COPERTURA
ELABORATO DA: ARC. 19

DATA	ORA	SCALE	PRODOTTORE	APPROVATORE	DI. INTERO
01 OTTOBRE 2021	11:50				

