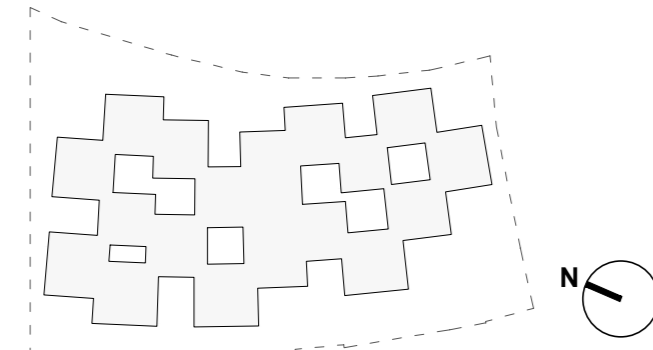


COMUNE DI PADOVA

Via Altichiero, 35135, Padova
N.C.T.: Fig. 2, mapp.116, 117, 118, 223, 225, 227, 229



proprietà:

KERING
EYEWEAR



AMPLIAMENTO ATTIVITA' PRODUTTIVA SU CORPO EDILIZIO SEPARATO
IN VARIANTE ALLO STRUMENTO URBANISTICO VIGENTE AI SENSI DELL'ART.4 DELLA L.R. N.55/2012

PROGETTAZIONE ARCHITETTONICA / PROJECT LEADER

Kazuyo Sejima + Ryue Nishizawa / S A N A A

1-2-26, Yabumaki, Koto-ku, Tokyo, 135-0053, Japan
T +81 3 5561 1700 / F +81 3 5564 1707
E project_key@sanaa.co.jp / W sanaa.co.jp

Kazuyo Sejima + Ryue Nishizawa / S A N A A

PROGETTAZIONE ARCHITETTONICA / LOCAL ARCHITECT



PROGETTAZIONE ARCHITETTONICA / PROGETTO STRUTTURALE /
IMPIANTI MECCANICI / IMPIANTI ELETTRICI

Studio Architetti Borchia Associati

Via P. Cava, 1 - 35122 Padova (PD)
T +39 049 870 430
E borchia@studioborchia.it / W studioborchia.it

BMS Progetti s.r.l.

P.zza SS. Trinità, 6 - 20154 Milano (MI)
T +39 02 2000 3457 / 3531 / F +39 02 2000 3452
E bmsprogetti@bmsprogetti.it / W bmsprogetti.it

VALUTAZIONE COMPATIBILITA' ISRAELICA / STUDIO IMPATTO
ACUSTICO / STUDIO VIBRAZIONI / VALUTAZIONE AMBIENTALE /
STUDIO MICROCLIMA



Tre Esse s.r.l.

Via San Marco, 14 - 30030 Tombetta di Vigonovo (VE)
T +39 049 870 5564 / F +39 049 870 5572
E tre.esse@tre.esse.it / W tre.esse.it

PREVENZIONE INCENDI

Studio Termotecnico Bonsempiante S.a.s.

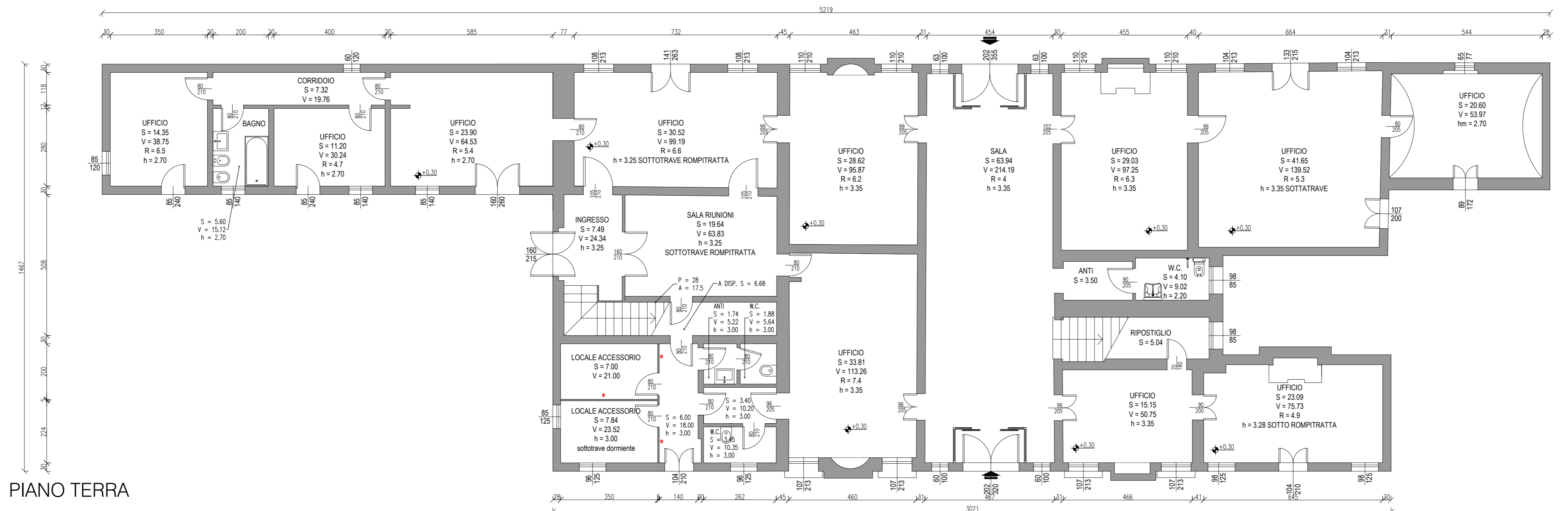
Via Croce Rossa, 112 - 32129 Padova (PD)
T +39 049 775 228 / F +39 049 792 7483
E ufficioincendi@studiobonsempiante.it / W studiobonsempiante.it

| Rev. | Data | Descrizione | Dis. | Cont. | Appr. |
|------|------|-------------|------|-------|-------|
| | | | | | |
| | | | | | |
| | | | | | |

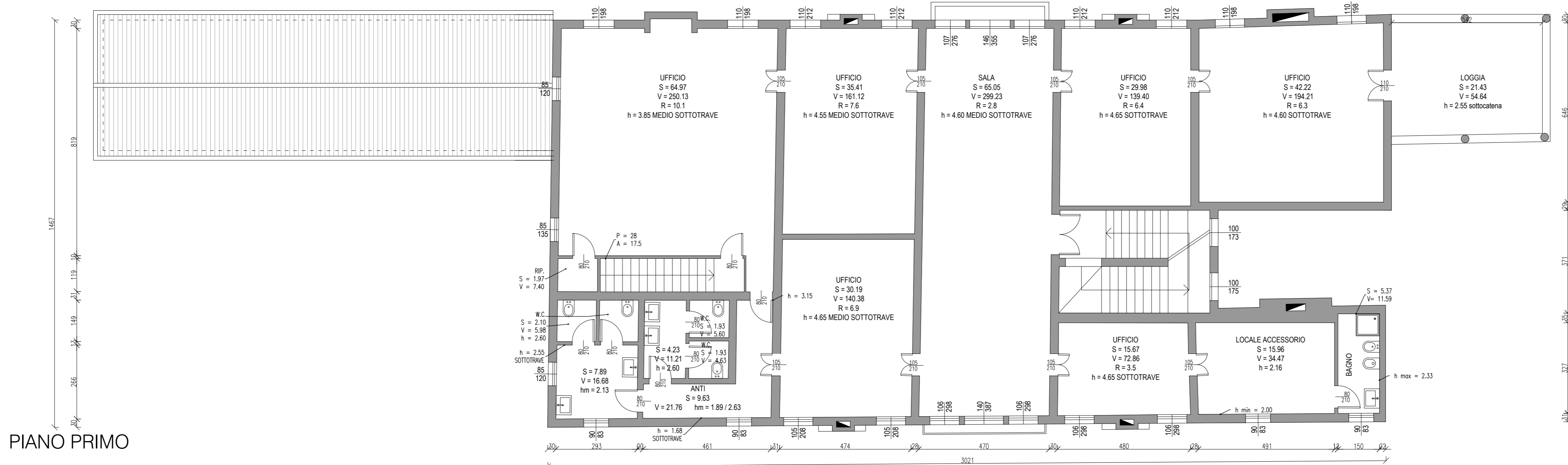
TITOLO ELABORATO: **VILLA ZAGURI - PIANTE** | ELABORATO DA: **ARC. 09**

data: **OTTOBRE 2021** | scala: **1:100** | designatore: | controllo: | approvazione: | di interno:

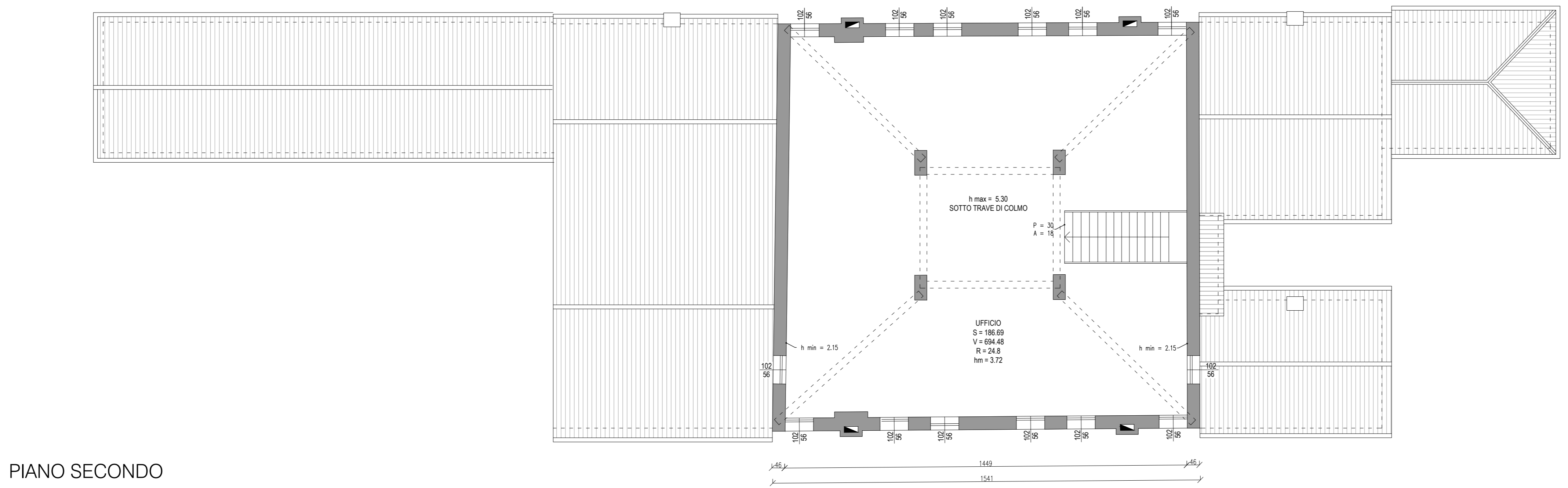
Villa



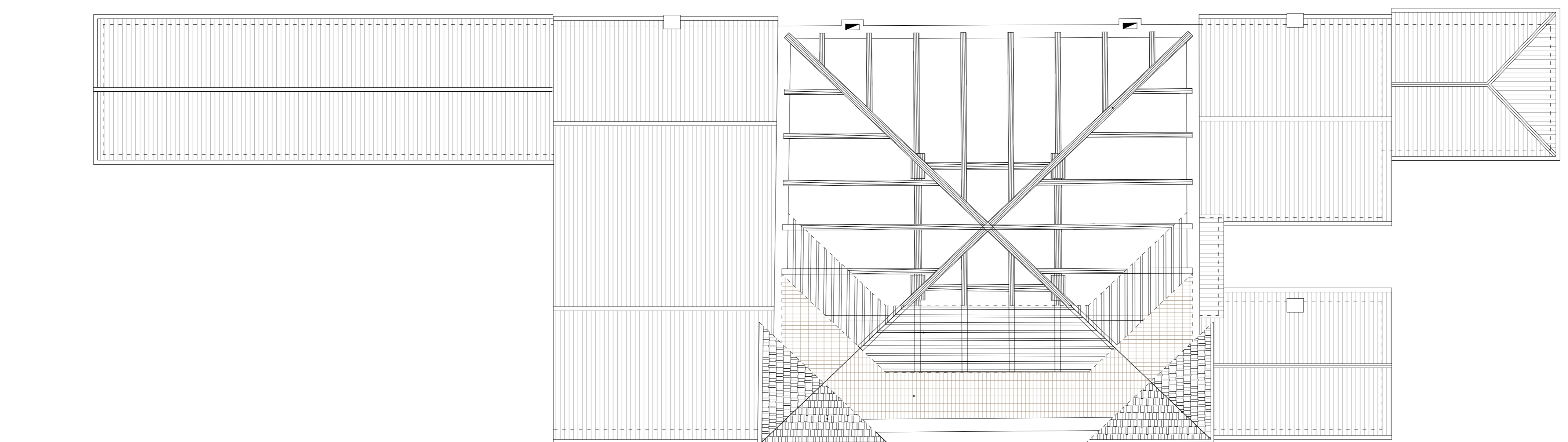
PIANO TERRA



PIANO PRIMO



PIANO SECONDO



COPERTURA

Barchessa

