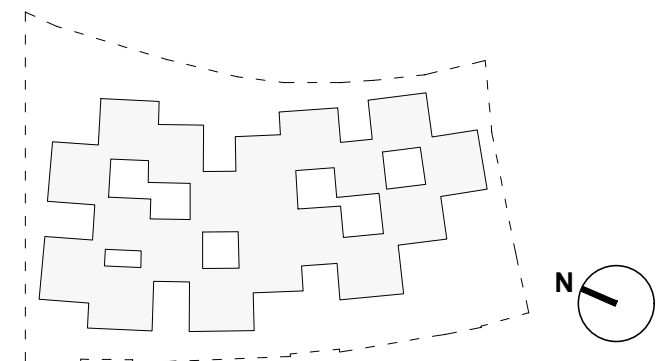


# COMUNE DI PADOVA

Via Altichiero, 35135, Padova  
N.C.T.: Fig. 2, mapp.116, 117, 118, 223, 225, 227, 229



proprietà:



## KERING EYEWEAR

### AMPLIAMENTO ATTIVITA' PRODUTTIVA SU CORPO EDILIZIO SEPARATO IN VARIANTE ALLO STRUMENTO URBANISTICO VIGENTE AI SENSI DELL'ART.4 DELLA L.R. N.55/2012

PROGETTAZIONE ARCHITETTONICA / PROJECT LEADER  
**Kazuyo Sejima + Ryue Nishizawa / S A N A A**  
1-5-26, Takumi, Koto-ku, Tokyo, 135-0033, Japan  
T +81 3 5561 1700 - F +81 3 5561 1707  
E project\_kn@sanaa.co.jp - W sanaa.co.jp

PROGETTAZIONE ARCHITETTONICA / LOCAL ARCHITECT  
**BORCHIA ARCHITETTI**

Studio Architetti Borchia Associati  
Via P. Galà, 1 - 35122 Padova (PD)  
T +39 049 637 430  
E borchia@studioborchia.it - W studioborchia.it

PROGETTAZIONE ARCHITETTONICA / PROGETTO STRUTTURALE /  
IMPIANTI MECCANICI / IMPIANTI ELETTRICI  
**BMS Progetti s.r.l.**  
P.zza SS. Trinità, 6 - 20154 Milano (MI)  
T +39 02 2900 3457 - 3631 - F +39 02 2900 3452  
E bmsprogetti@bmsprogetti.it - W bmsprogetti.it

VALUTAZIONE COMPATIBILITA' IDRAULICA / STUDIO AMPIATO  
ACUSTICO / STUDIO VIBRALITA' / VALUTAZIONE AMBIENTALE /  
STUDIO GEOLOGICO  
**Tre Esse S.r.l.**

PREVENZIONE INCENDI  
**Studio Termotecnico Bonsambiante S.a.s.**  
Via Giove Risale, 112 - 35129 Padova (PD)  
T +39 049 775 228 - F +39 049 792 7483  
E ufficiotecnico@studiobonsambiante.it - W studiobonsambiante.it

TITOLO ELABORATO  
STATO DI FATTO - PLANIMETRIA

ELABORATO N°  
ARC\_05

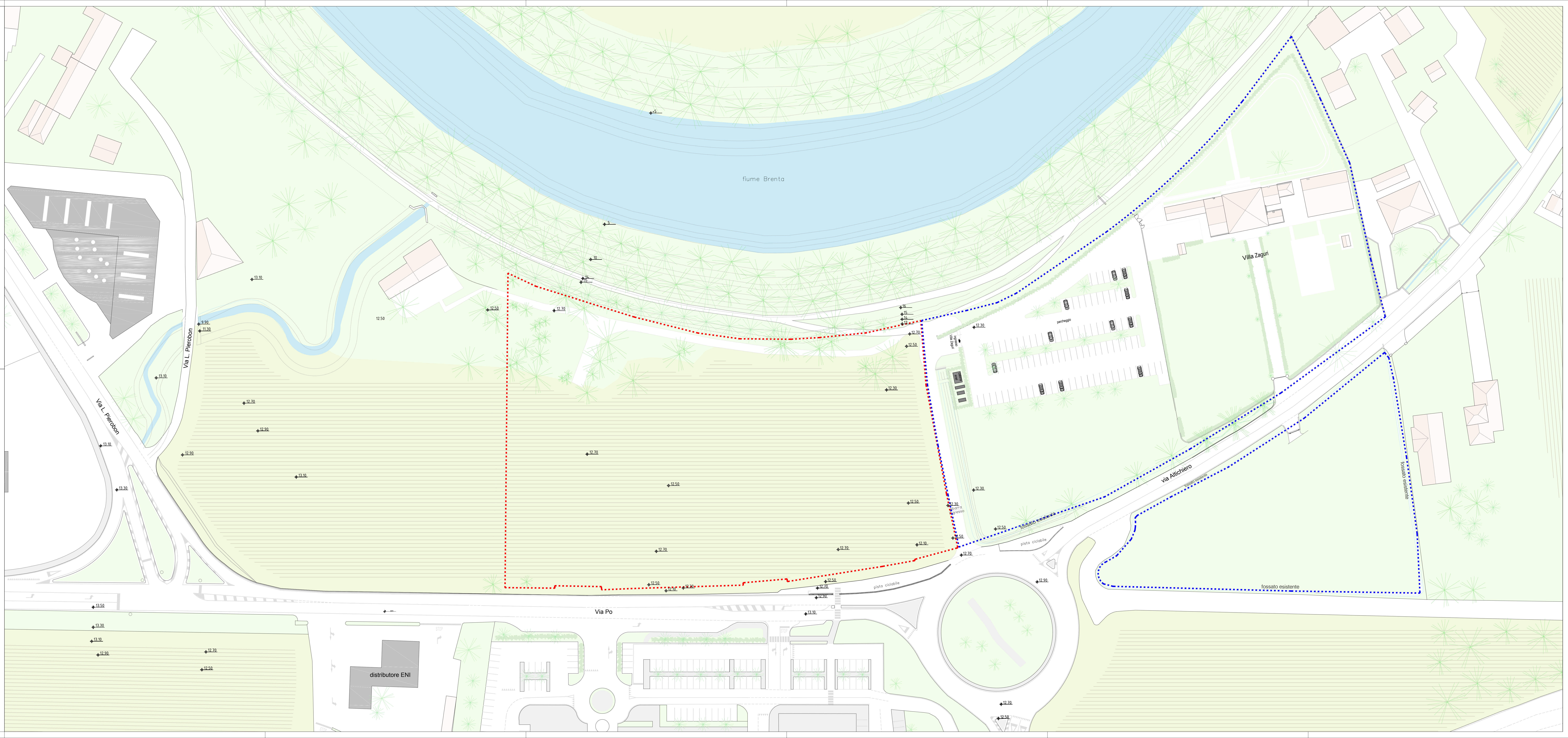
data  
Ottobre 2021

scala  
1:500

disegnatore  
controllo  
approvazione  
in studio

perimetro area di pertinenza di Villa Zaguri - Stato attuale

perimetro area di ampliamento



distributore ENI

Villa Zaguri

via Altichiero

Via Po

Via L. Pierobon

fossato esistente

pista ciclabile

pista ciclabile

STOP

STOP

STOP

STOP