

proprietà:



**AMPLIAMENTO ATTIVITA' PRODUTTIVA SU CORPO EDILIZIO SEPARATO  
IN VARIANTE ALLO STRUMENTO URBANISTICO VIGENTE AI SENSI DELL'ART.4 DELLA L.R. N.55/2012**

PROGETTAZIONE ARCHITETTONICA / PROJECT LEADER  
**Kazujo Sejima + Ryue Nishizawa / SANA A A**  
Kazujo Sejima + Ryue Nishizawa / SANA A A

PROGETTAZIONE ARCHITETTONICA / LOCAL ARCHITECT  
**Studio Architetti Borchia Associati**  
Via F. Galvani, 1 - 35122 Padova (PD)  
T +39 049 847 430  
E borchia@studioborchia.it - W studioborchia.it

VALUTAZIONE COMPATIBILITA' ORIGINALE / STUDIO IMPATTO  
ACUSTICO / STUDIO VIBRAZIONI / VALUTAZIONE AMBIENTALE /  
STUDIO GEOLOGICO

PREVENZIONE INCENDI

TITOLO ELABORATO: STATO DI PROGETTO - SEZIONI

Rev.	Data	Descrizione	Dis.	Conv.	Appr.

ELABORATO DA: ARC.21

DATA: OTTOBRE 2021

SCALE: 1:100

PRODOTTO DA: STUDIO BORSAMIANTE S.p.A.

PRODOTTO DA: STUDIO BORSAMIANTE S.p.A.

PRODOTTO DA: STUDIO BORSAMIANTE S.p.A.

PRODOTTO DA: STUDIO BORSAMIANTE S.p.A.

PRODOTTO DA: STUDIO BORSAMIANTE S.p.A.

PRODOTTO DA: STUDIO BORSAMIANTE S.p.A.

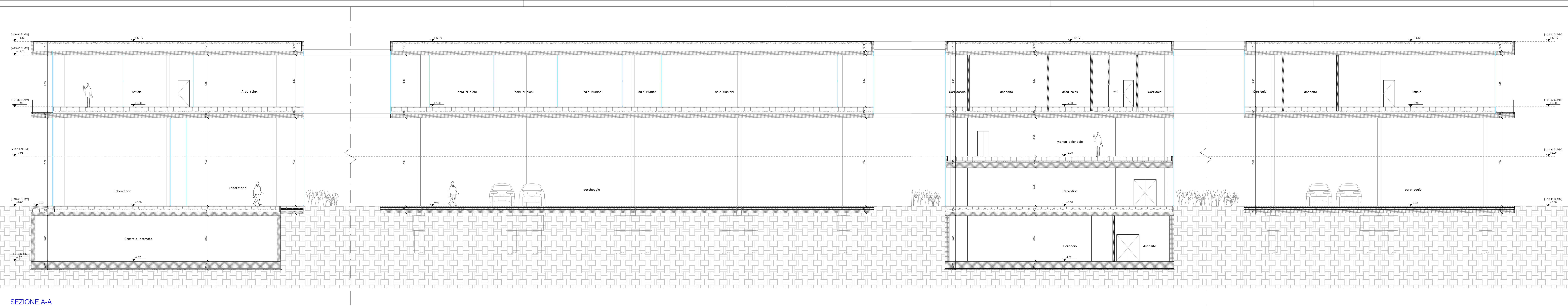
PRODOTTO DA: STUDIO BORSAMIANTE S.p.A.

PRODOTTO DA: STUDIO BORSAMIANTE S.p.A.

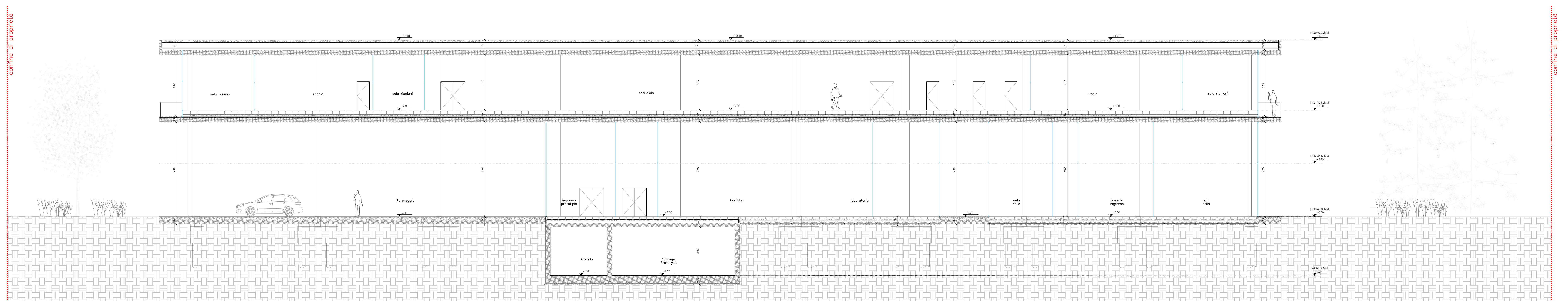
PRODOTTO DA: STUDIO BORSAMIANTE S.p.A.

PRODOTTO DA: STUDIO BORSAMIANTE S.p.A.

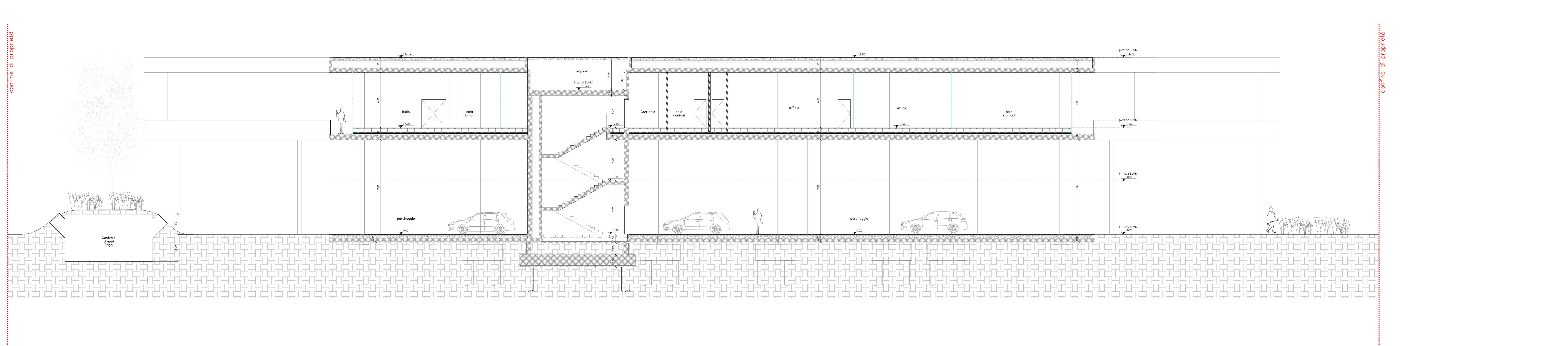
PRODOTTO DA: STUDIO BORSAMIANTE S.p.A.



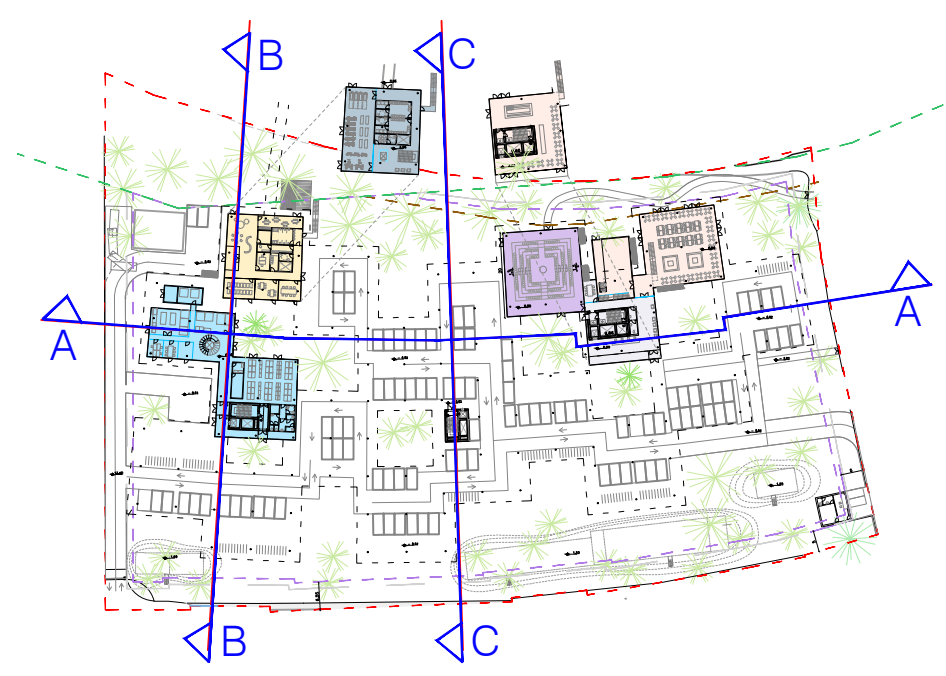
SEZIONE A-A



SEZIONE B-B



SEZIONE C-C



confine di proprietà

confine di proprietà

confine di proprietà

confine di proprietà