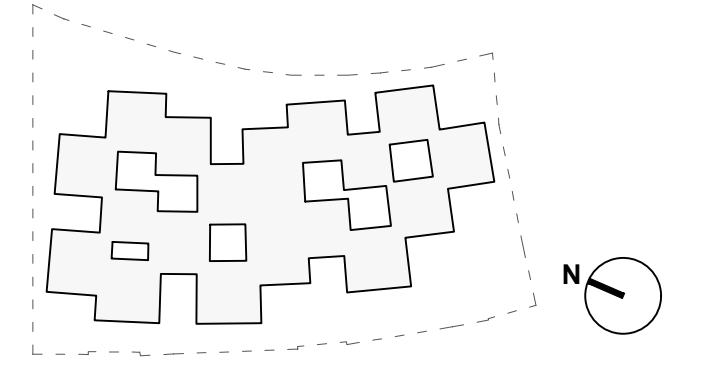


LEGENDA DISTRIBUZIONE ENERGIA	
---	LINEA ENERGIA MEDIA TENSIONE
N	LINEA ENERGIA NORMALE
S	LINEA ENERGIA DA QGBT 2 (ORDINARIA/PREFERENZIALE DA GE)
P	LINEA ENERGIA PREFERENZIALE DA GRUPPO ELETTROGENO
C	LINEA ENERGIA DA UPS
PV	LINEA ENERGIA IMPIANTO FOTOVOLTAICO
---	CONDOTTO SBARRE
UPS	UPS SERVIZI BMS E ICT
GE	GRUPPO ELETTROGENO DIESEL
☐	MODULI FOTOVOLTAICI E INVERTER IMPIANTO FOTOVOLTAICO
☐	ALIMENTAZIONE QUADRO DI BORDO MACCHINA

COMUNE DI PADOVA

Via Altichiero, 35135, Padova
N.C.T.: Fig. 2, mapp.116, 117, 118, 223, 225, 227, 229



proprietà:



AMPLIAMENTO ATTIVITA' PRODUTTIVA SU CORPO EDILIZIO SEPARATO IN VARIANTE ALLO STRUMENTO URBANISTICO VIGENTE AI SENSI DELL'ART.4 DELLA L.R. N.55/2012

PROGETTAZIONE ARCHITETTONICA / PROJECT LEADER
Kazuyo Sejima + Ryue Nishizawa / S A N A A
 1-5-26, Tatumi, Koto-ku, Tokyo, 135-0053, Japan
 T +81 3 5534 1780 - F +81 3 5534 1757
 E project_key@sanaa.co.jp - W sanaa.co.jp

PROGETTAZIONE ARCHITETTONICA / LOCAL ARCHITECT
BORCHIA ARCHITETTI
 Studio Architetti Borchia Associati
 Via P. F. Calvi, 1 - 35122 Padova (PD)
 T +39 049 657 430
 E borchia@studioborchia.it - W studioborchia.it

PROGETTAZIONE ARCHITETTONICA / PROGETTO STRUTTURALE / IMPIANTI MECCANICI / IMPIANTI ELETTRICI
BMS Progetti s.r.l.
 P.zza SS. Trinità, 6 - 20154 Milano (MI)
 T +39 02 2900 3457 - 3531 - F +39 02 2900 3452
 E bmsprogetti@bmsprogetti.it - W bmsprogetti.it

VALUTAZIONE COMPATIBILITA' IDRAULICA / STUDIO IMPATTO ACUSTICO / STUDIO VISIBILITA' / VALUTAZIONE AMBIENTALE / STUDIO GEOLOGICO
Tre Esse S.r.l.
 Via San Marco, 14 - 30030 Tombelle di Vigonovo (VE)
 T +39 049 870 5564 - F +39 049 870 5572
 E tre.esse@libero.it - W tressesti.it

PREVENZIONE INCENDI
Studio Termotecnico Bonsembiante S.a.s.
 Via Croce Rossa, 112 - 32129 Padova (PD)
 T +39 049 775 228 - F +39 049 792 7483
 E ufficiotecnico@studiotermotecnico.it - W studiotermotecnico.it

00	11/10/2021	Prima emissione	AE	VDA	AB
Rev	Data	Descrizione	Dis.	Contr.	Appr.

TITOLO ELABORATO:		ELABORATO N°	
Schema a blocchi - distribuzione energia		21012 A IME 010	
data	scala	disegnatore	controllo
11/10/2021	--	AE	VDA
		approvazione	if. interno
		AB	21012 A IME 010