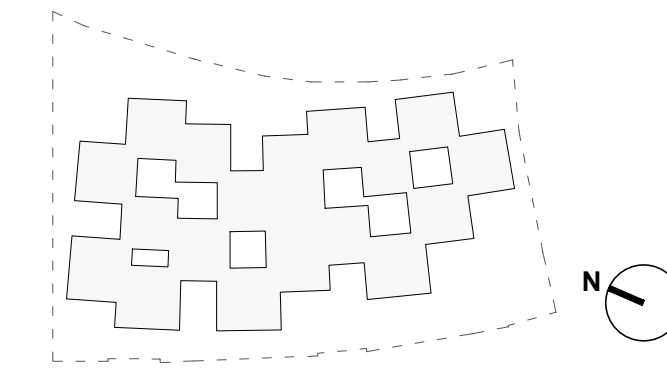


# COMUNE DI PADOVA

Via Altichiero, 35135, Padova  
N.C.T.: Fig. 2, mapp.116, 117, 118, 223, 225, 227, 229



proprietà:



## AMPLIAMENTO ATTIVITA' PRODUTTIVA SU CORPO EDILIZIO SEPARATO IN VARIANTE ALLO STRUMENTO URBANISTICO VIGENTE AI SENSI DELL'ART.4 DELLA L.R. N.55/2012

PROGETTAZIONE ARCHITETTONICA / PROJECT LEADER  
**Kazuyo Sejima + Ryue Nishizawa / S A N A A**  
1-5-26, Tachikawa, Koto-ku, Tokyo, 135-0053, Japan  
T +81 3 5561 1760, F +81 3 5561 1757  
E project\_kyo@sanaa.co.jp, W sanaa.co.jp

PROGETTAZIONE ARCHITETTONICA / LOCAL ARCHITECT  
**BORCHIA ARCHITETTI**  
Via P. Canal, 1 - 35122 Padova (PD)  
T +39 049 657 430  
E borchia@studioborchia.it, W studioborchia.it

PROGETTAZIONE ARCHITETTONICA / PROGETTO STRUTTURALE / SERVIZI INGEGNERIA / INFRASTRUTTURE ELETTRICHE  
**BMS Progetti s.r.l.**  
P.zza S.S. Trinità, 6 - 20154 Milano (MI)  
T +39 02 2000 3457 - 3531 - F +39 02 2000 3452  
E bmsprogetti@bmsprogetti.it, W bmsprogetti.it

VALUTAZIONE COMPATIBILITA' IDROLOGICA / STUDIO IDROLOGICO / STUDI DI IMPATTO AMBIENTALE / STUDIO AMBIENTALE / VALUTAZIONE AMBIENTALE / STUDIO GEOLOGICO  
**Tre Esse S.r.l.**  
Via San Marco, 14 - 35030 Torbiate di Vigonovo (VE)  
T +39 049 870 5564 - F +39 049 870 5572  
E tre.esse@tre.esse.it, W www.tre.esse.it

Rev.	Data	Descrizione	Dis.	Conti.	Appr.

TITOLO ELABORATO: STATO ID FATTO - PLANIMETRIA RETI TECNOLOGICHE  
ELABORATO N°: ARC\_06

dis.	scale	disegnatore	controllo	approvazione	in. estero

**perimetro area di ampliamento**

**RETE FOGNATURA**

- rete fognatura mista
- sollevamento

**RETE ACQUE BIANCHE**

- rete acqua - distribuzione

**RETE DISTRIBUZIONE DEL GAS METANO**

- 6° Specie (MP > 0.04 < 0.5 bar) - 280 PE
- 7° Specie (BP < 0.04) - 160 PE

**RETE SERVIZIO TELECOMUNICAZIONI**

- infrastruttura TLC realizzata

**RETE ILLUMINAZIONE PUBBLICA**

- Punti luce
- linea sotterranea deviazione
- linea aerea deviazione

