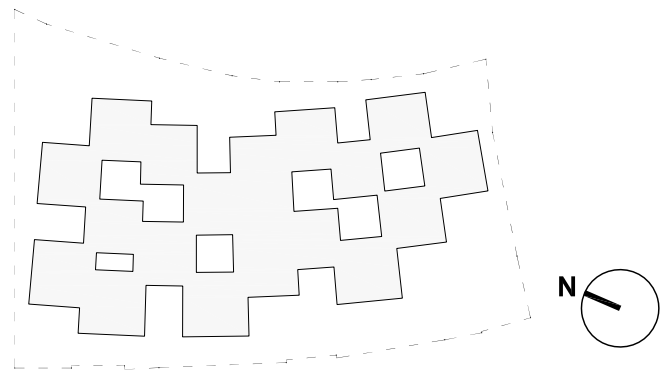


COMUNE DI PADOVA

Via Altichiero, 35135, Padova

N.C.T.: Fg. 2, mapp.116, 117, 118, 223, 225, 227, 229



proprietà:



AMPLIAMENTO ATTIVITA' PRODUTTIVA SU CORPO EDILIZIO SEPARATO IN VARIANTE ALLO STRUMENTO URBANISTICO VIGENTE AI SENSI DELL'ART.4 DELLA L.R. N.55/2012

PROGETTAZIONE ARCHITETTONICA / PROJECT LEADER

Kazuyo Sejima + Ryue Nishizawa / S A N A A

1-5-26, Tatsumi, Koto-ku, Tokyo, 135-0053, Japan

T +81 3 5534 1780 - F +81 3 5534 1757

E project_keye@sanaa.co.jp - W sanaa.co.jp

Kazuyo Sejima + Ryue Nishizawa / S A N A A

PROGETTAZIONE ARCHITETTONICA / LOCAL ARCHITECT



Studio Architetti Borchia Associati

Via P F Calvi, 1 - 35122 Padova (PD)

T +39 049 657 430

E borchia@studioborchia.it - W studioborchia.it

PROGETTAZIONE ARCHITETTONICA / PROGETTO STRUTTURALE /
IMPIANTI MECCANICI / IMPIANTI ELETTRICI

BMS

BMS Progetti s.r.l.

P.zza SS Trinità, 6 - 20154 Milano (MI)

T +39 02 2900 3457 - 3531 - F +39 02 2900 3452

E bmsprogetti@bmsprogetti.it - W bmsprogetti.it

VALUTAZIONE COMPATIBILITA' IDRAULICA / STUDIO IMPATTO
ACUSTICO / STUDIO VIABILITA' / VALUTAZIONE AMBIENTALE /
STUDIO GEOLOGICO



Tre Esse S.r.l.

Via San Marco, 14 - 30030 Tombelle di Vigonovo (VE)

T +39 049 870 5564 - F +39 049 870 5572

E tre.ee.srl@libero.it - W 3essesrl.it

PREVENZIONE INCENDI



Studio Termotecnico Bonsembiante S.a.s.

Via Croce Rossa, 112 - 32129 Padova (PD)

T +39 049 775 228 - F +39 049 792 7483

E ufficiotecnico@studiobonsembiante.it - W studiobonsembiante.it

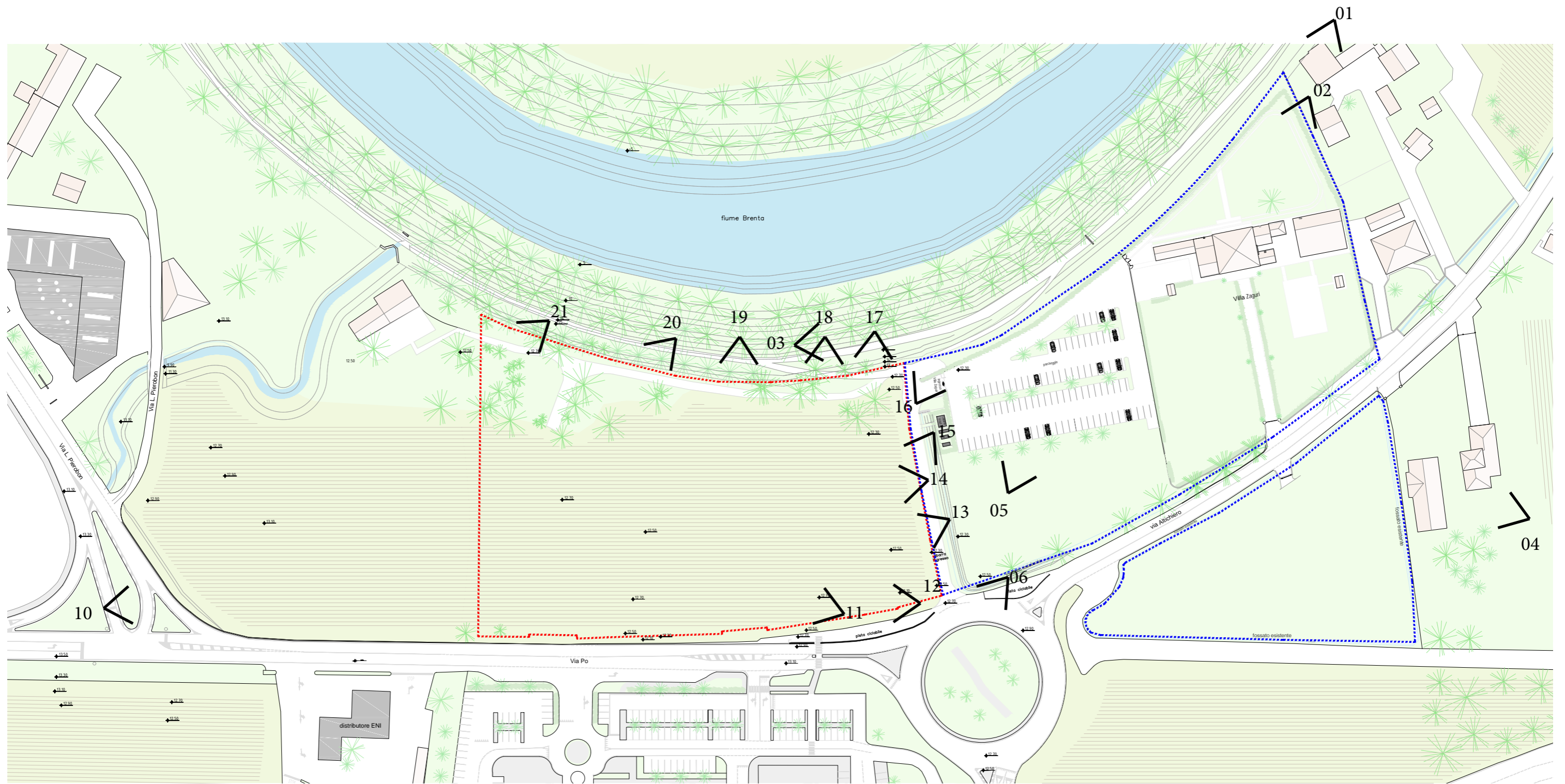
Rev	Data	Descrizione	Dis.	Contr.	Appr.

TITOLO ELABORATO:

DOCUMENTAZIONE FOTOGRAFICA

ELABORATO N°

ARC. R01



AREA DI PROGETTO



1.



3.



2.



4.



5.



7.



6.



8.



9.



10.



11.



13.



12.



14.





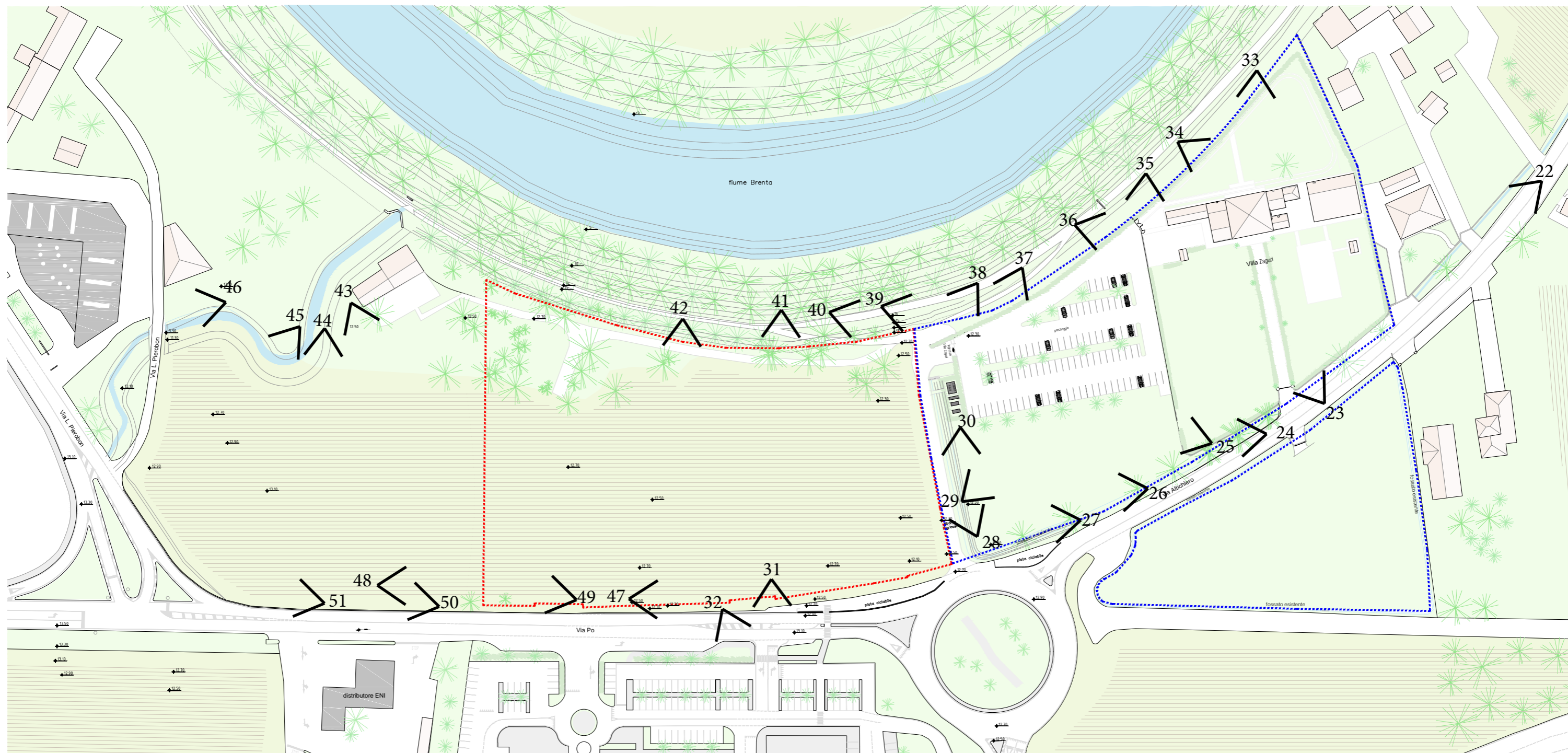
19.



21.



20.



CONTESTO URBANO



22.



24.



23.



25.



26.



28.



27.



29.



30.



32.



31.



33.



34.



36.



35.



37.



38.



40.



39.



41.



42.



44.



43.



45.



46.



49.



50.



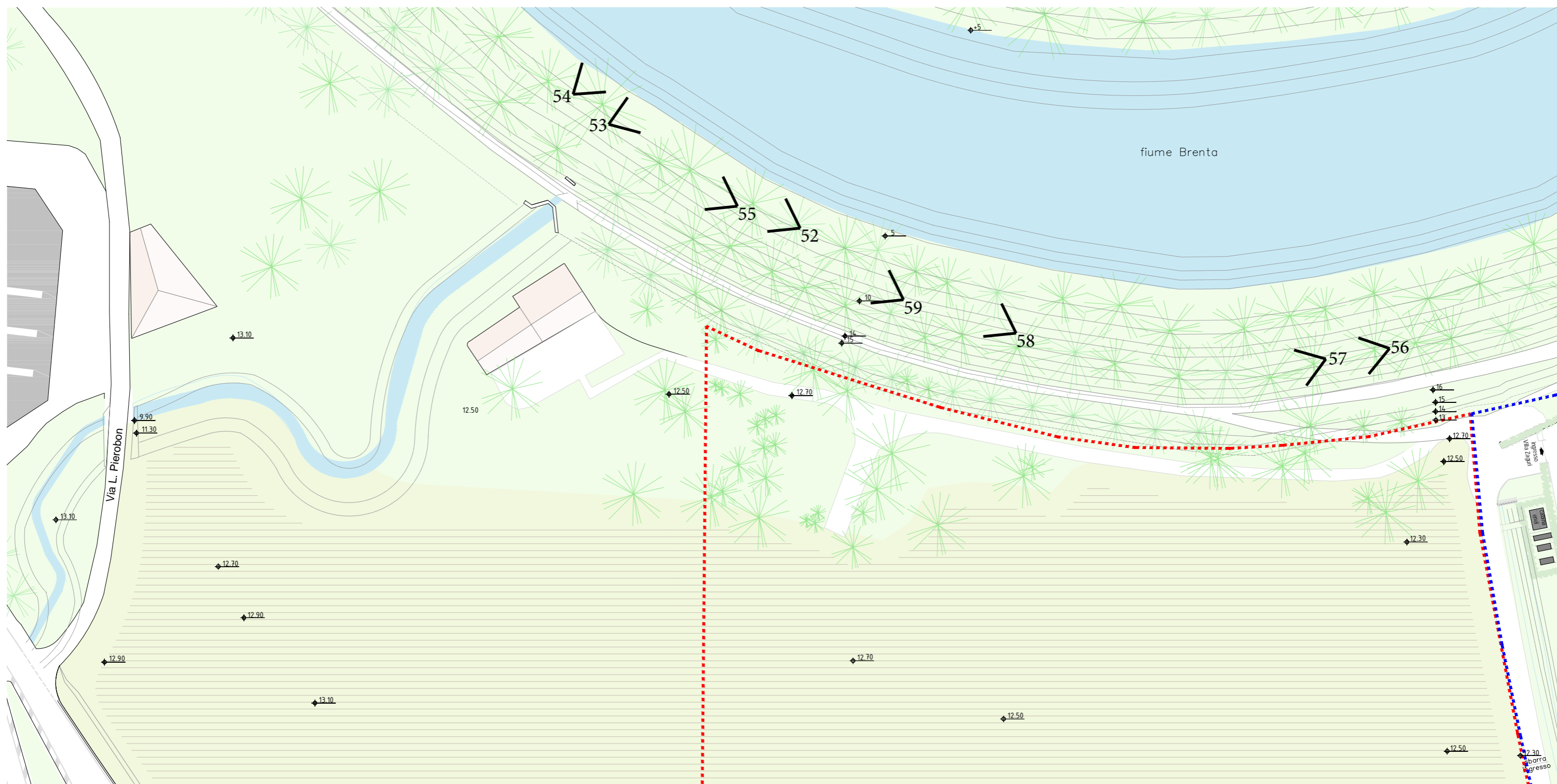
47.



51.



48.



CONTESTO PAESAGGISTICO



52.



54.



53.



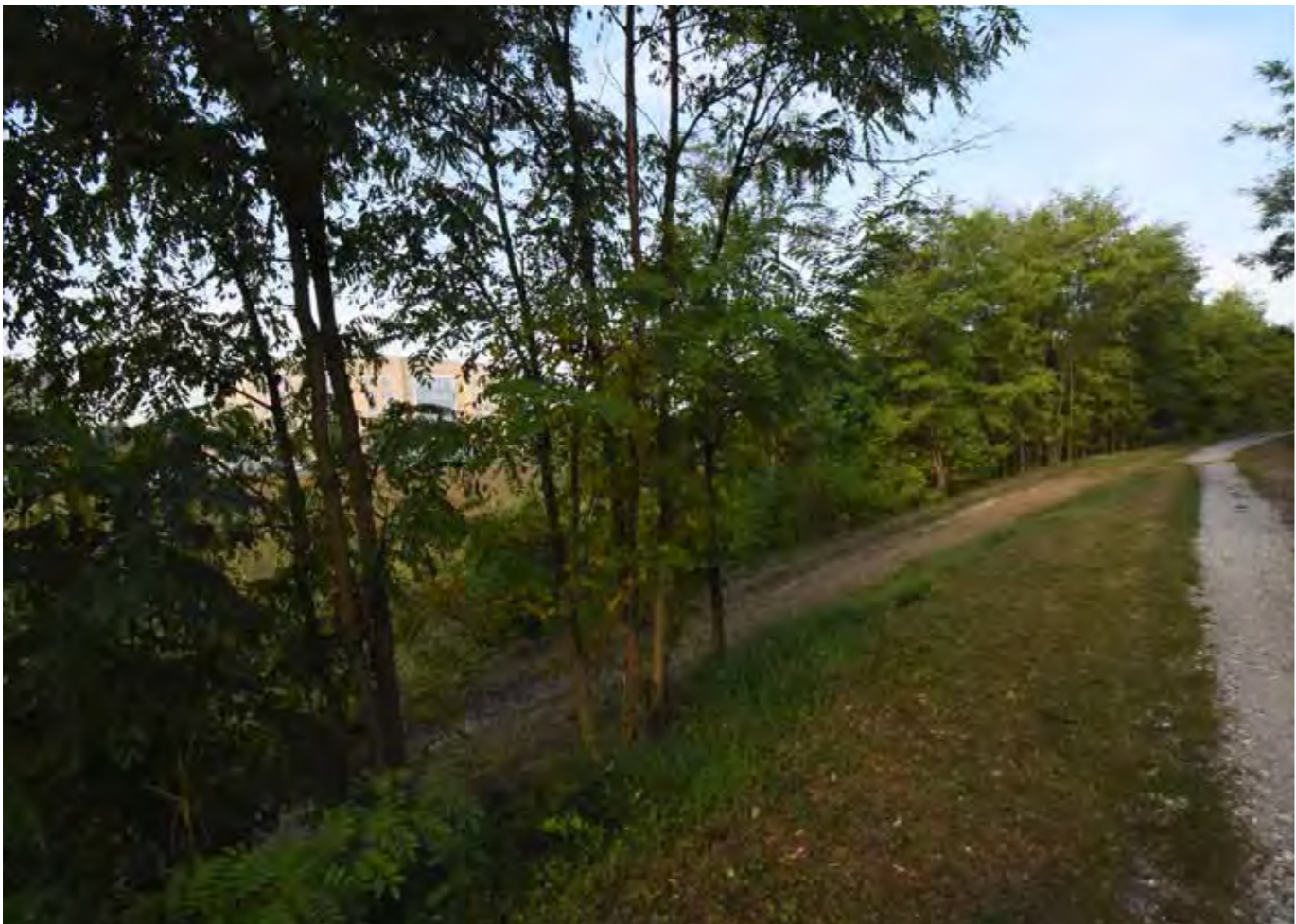
55.



56.



58.



57.



59.