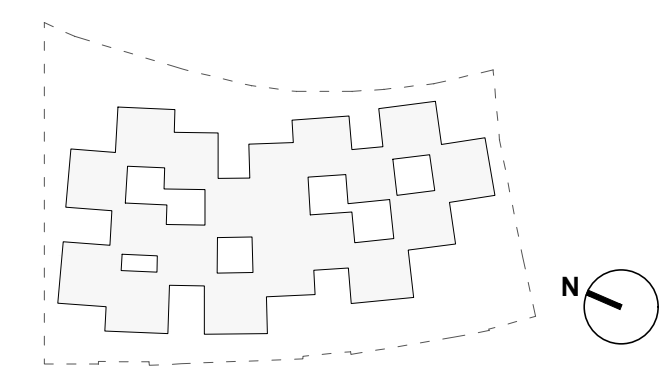


COMUNE DI PADOVA

Via Altichiero, 35135, Padova
N.C.T.: Fig. 2, mapp. 116, 117, 118, 223, 225, 227, 229



proprietà:



KERING
EYEWEAR

AMPLIAMENTO ATTIVITA' PRODUTTIVA SU CORPO EDILIZIO SEPARATO IN VARIANTE ALLO STRUMENTO URBANISTICO VIGENTE AI SENSI DELL'ART.4 DELLA L.R. N.55/2012

PROGETTAZIONE ARCHITETTONICA / PROJECT LEADER

Kazuyo Sejima + Ryue Nishizawa / S A N A A
1-5-26, Tsumi, Koto-ku, Tokyo, 135-0053, Japan
T +81 3 5534 1760 - F +81 3 5534 1757
E project_key@sanaa.co.jp - W sanaa.co.jp

Kazuyo Sejima + Ryue Nishizawa / S A N A A

PROGETTAZIONE ARCHITETTONICA / LOCAL ARCHITECT



Studio Architetti Borchia Associati
Via F. Gabvi, 1 - 35122 Padova (PD)
T +39 049 857 430
E borchia@studiorborchia.it - W studiorborchia.it

PROGETTAZIONE ARCHITETTONICA / PROGETTO STRUTTURALE /
IMPIANTI MECCANICI / IMPIANTI ELETTRICI



BMS Progetti s.r.l.
P.zza SS. Trinita, 6 - 20154 Milano (MI)
T +39 02 2900 3457 - 3531 - F +39 02 2900 3452
E bmsprogetti@bmsprogetti.it - W bmsprogetti.it

VALUTAZIONE COMPATIBILITA' IDRAULICA / STUDIO IMPATTO
ACUSTICO / STUDIO VIABILITA' / VALUTAZIONE AMBIENTALE /
STUDIO GEOLOGICO



Tre Esse s.r.l.
Via San Marco, 14 - 30030 Tombelle di Vigonovo (VE)
T +39 049 870 5564 - F +39 049 870 5572
E tre.esse@libero.it - W 3esperi.it

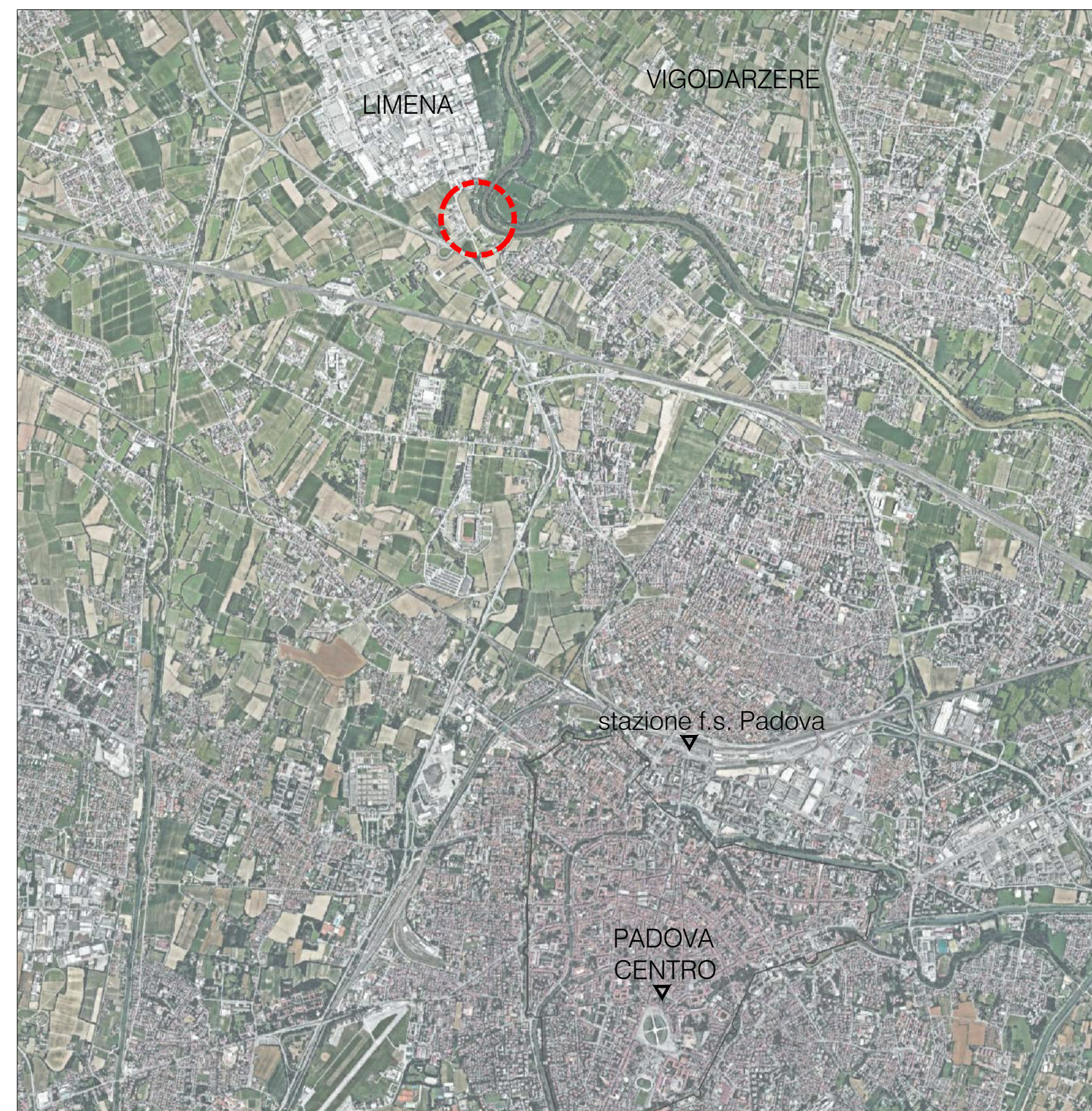
PREVENZIONE INCENDI

Studio Termotecnico Bonsembiante S.a.s.
Via Croce Rossa, 112 - 32129 Padova (PD)
T +39 049 775 228 - F +39 049 792 7483
E ufficiotecnico@studiotbonsembiante.it - W studiotbonsembiante.it

Rev	Data	Descrizione	Dis.	Contr.	Appr.

TITOLO ELABORATO: **STATO DI FATTO - INQUADRAMENTO** ELABORATO N°: **ARC.01**

data	scala	disegnatore	controllo	approvazione	in vitro
OTTOBRE 2021	VARIE				



ORTOFOTOPIANO

SCALA 1:40.000



ORTOFOTOPIANO

SCALA 1:10.000



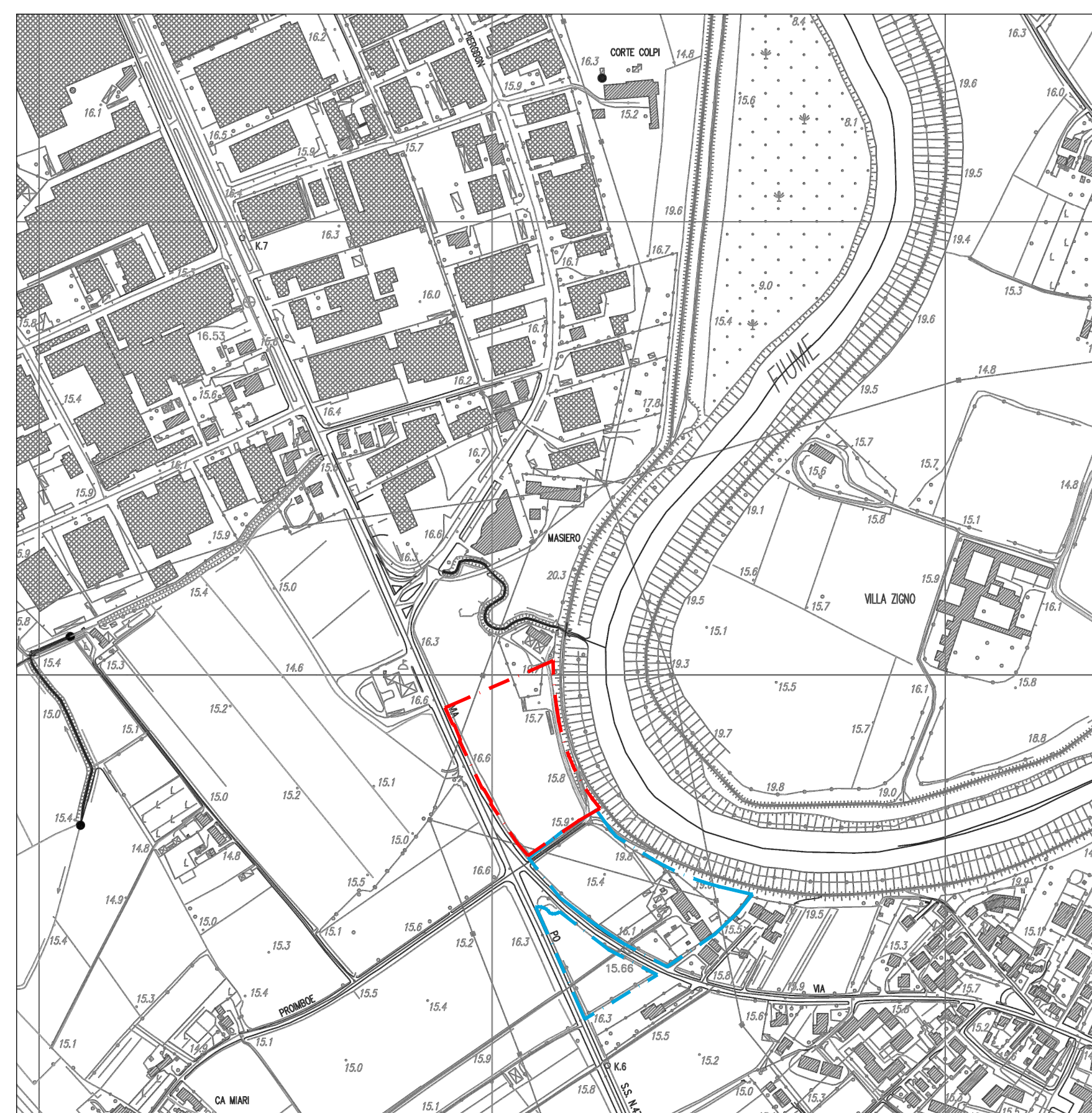
ORTOFOTOPIANO

SCALA 1:5.000

SCHEMA COLLEGAMENTI

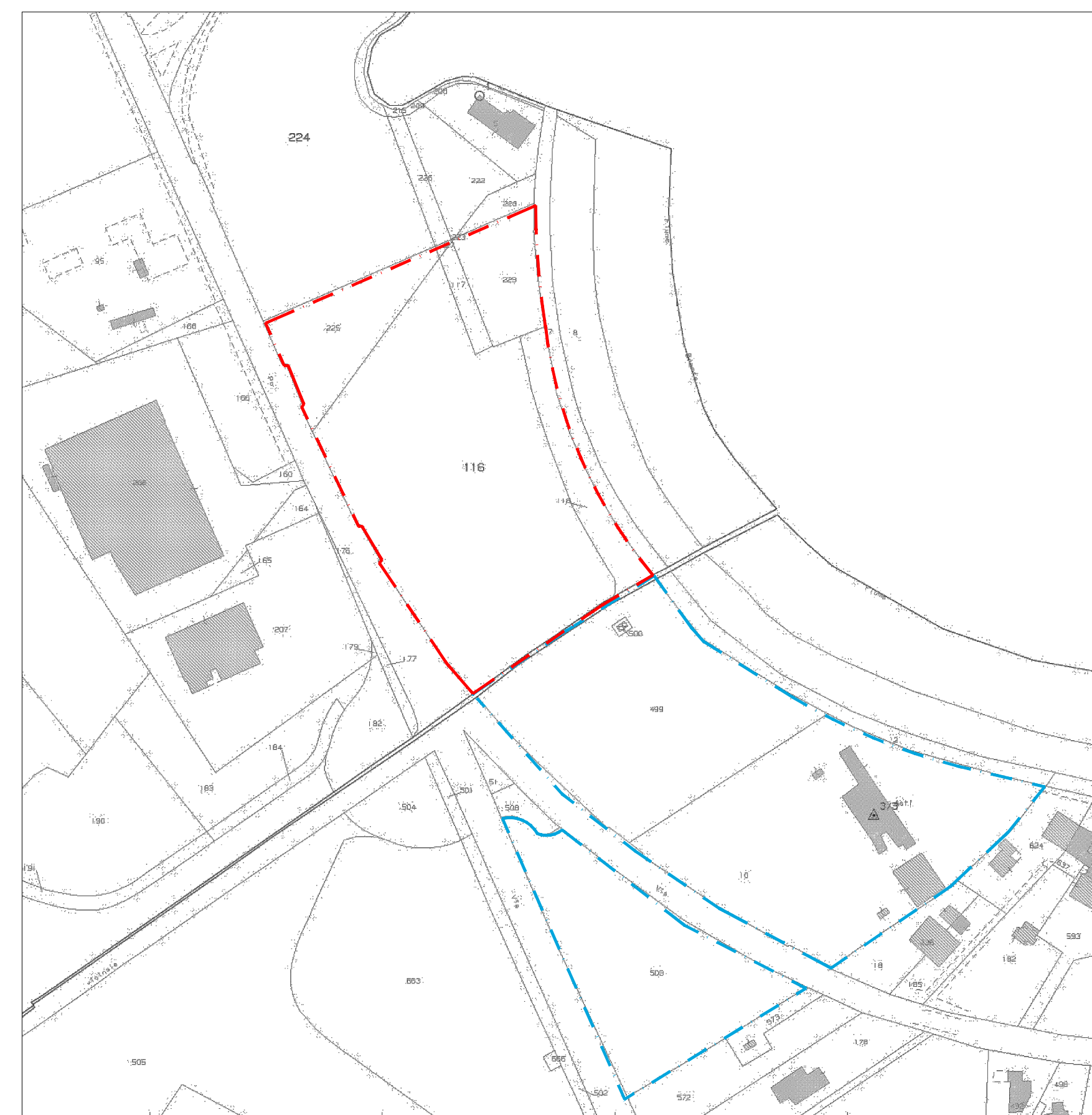


- autostrada
- strade principali
- ferrovia
- ciclovia del Brenta
- linea tram
- linee autobus
- perimetro area di ampliamento
- perimetro area di pertinenza di Villa Zaguri



ESTRATTO CARTA TECNICA REGIONALE, 1997

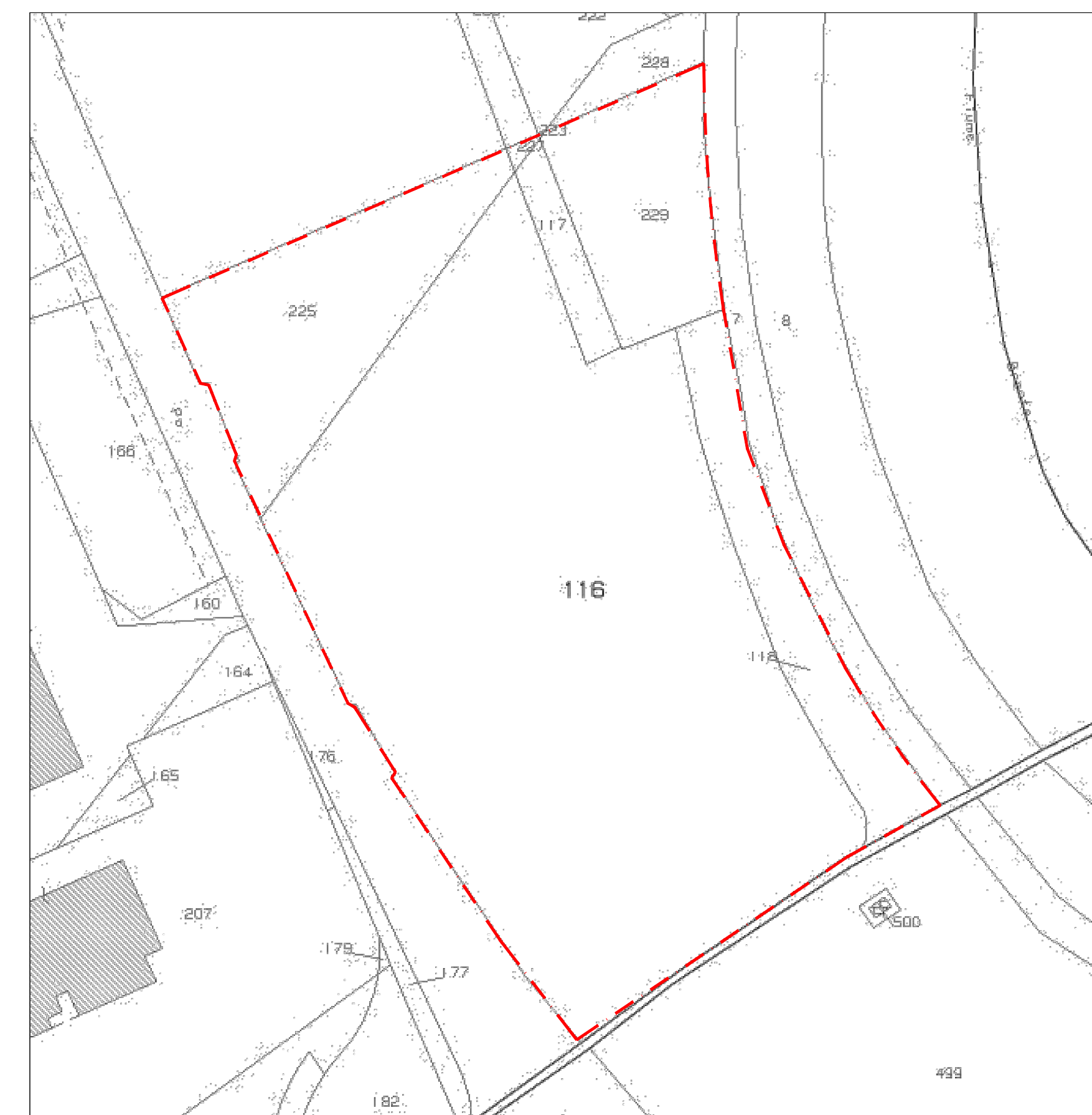
SCALA 1:10.000



ESTRATTO DI MAPPA NTC

fig. 2, mapp. 116, 117, 118, 223, 225, 227, 229
 fig. 2, mapp. 10, 499, 500, 509

SCALA 1:2000



ESTRATTO DI MAPPA NTC

fig. 2, mapp. 116, 117, 118, 223, 225, 227, 229

SCALA 1:1000