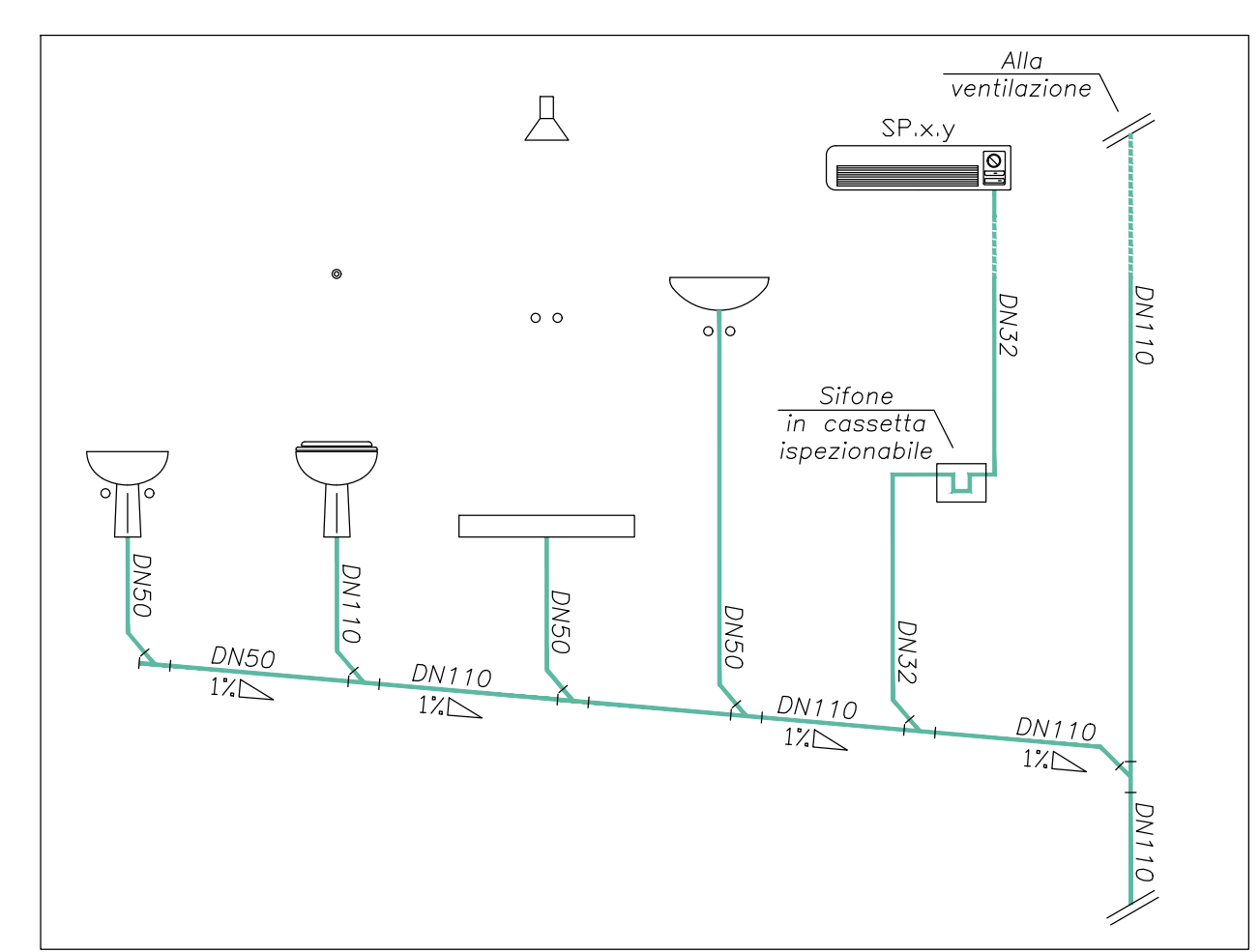
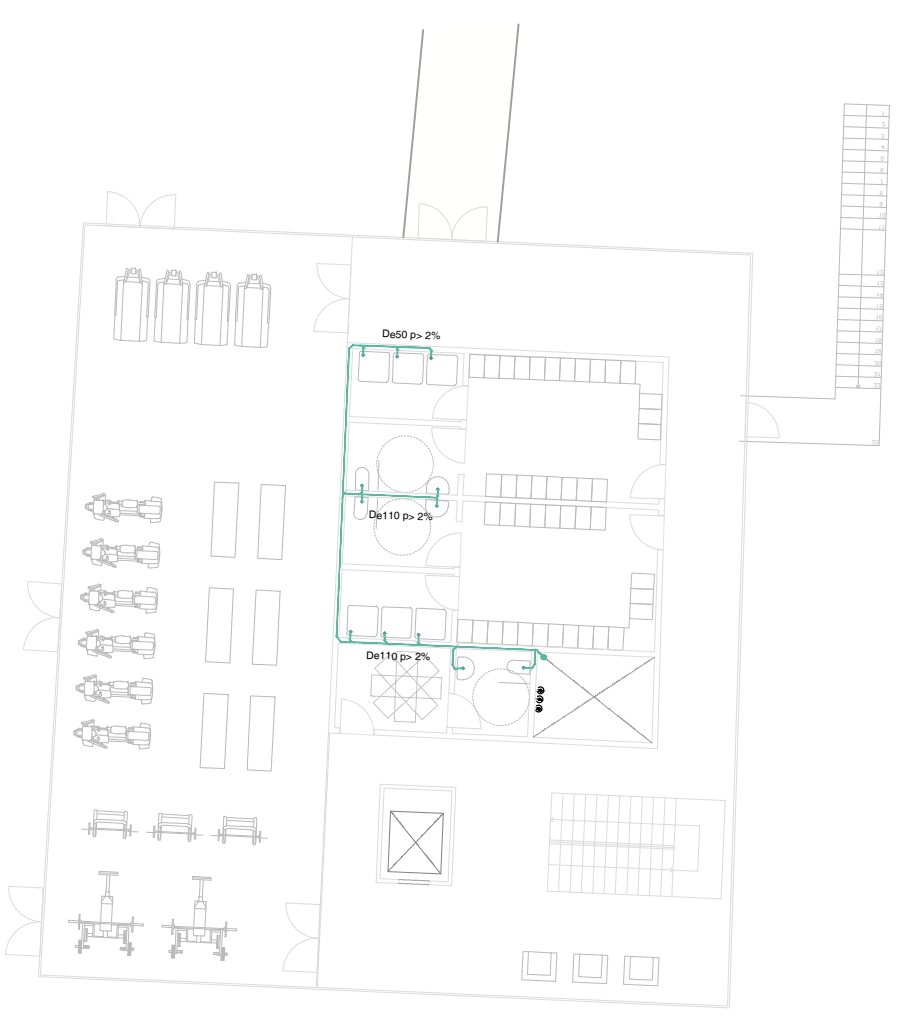


	Tubazione scarico acqua meteorica		Montante scarico acqua meteorica
	Tubazione scarico acque nere		Montante scarico acque nere
	Tubazione scarico acque grigie		Montante scarico acque grigie
	Tubazione scarico acque piovane		Canalina di raccolta acque con griglia
	Rete di scarico principale		Canalina di raccolta acque con cassetto
	Fossati esistenti mantenuti		Pozzetto di ispezione
	Manufatto registratore di portata con bocca tarata di fondo e stanzaccio d'emergenza		Predisposizione vasca di prima pioggia da 25.000 l
	Disoleatore		Pozzetto con pompa trituratrice Ø600 con prugna di fondo 1m
	Pozzetto depressore VDL 1000 L 2,30 l/s		

◀ Cambio di quota: sinistra basso / destra alto
 ◀ Spacco dell'atto
 ◀ Spacco del fondo

NOTA:
 - tubazione interna insonorizzata in PP tipo Valsir Silere o similare;
 - tubazione esterna in PP-HM con maniccotti ad innesto provvisti di guarnizione anulare in EDPM;
 - lo scarico in pressione dopo pompa trituratrice è fatto attraverso tubi in polietilene PE100 (MRS 10) di colore nero;
 - si utilizzano pompe sommergibili interamente in acciaio inossidabile (in pozzetto) ideale per il sollevamento di acque cariche in ambiti domestici e residenziali e civili e commerciali 10 mc/h, 7 m.c.a.



COMUNE DI PADOVA
 Via Altichiero, 35135, Padova
 N.C.T.: Fig. 2, mapp.116, 117, 118, 223, 225, 227, 229

proprietà:

KERING EYEWEAR

AMPLIAMENTO ATTIVITA' PRODUTTIVA SU CORPO EDILIZIO SEPARATO IN VARIANTE ALLO STRUMENTO URBANISTICO VIGENTE AI SENSI DELL'ART.4 DELLA L.R. N.55/2012

PROGETTAZIONE ARCHITETTICA / PROJECT LEADER
Kazuyo Sejima + Ryue Nishizawa / SANA A
 1-5-26, Tetsuriki, Koto-ku, Tokyo, 135-0053, Japan
 T+81 3 5564 1761, F+81 3 5564 1757
 E project_kaz@sanacorp.jp - W sanacorp.jp

PROGETTAZIONE ARCHITETTICA / LOCAL ARCHITECT
Studio Architetti Borchia Associati
 Via P. Galati, 1 - 35122 Padova (PD)
 T+39 049 805 430
 E borchiastudio@borchiastudio.it - W studioborchia.it

PROGETTAZIONE ARCHITETTICA / PROGETTO STRUTTURALE / IMPIANTI MECCANICI / IMPIANTI ELETTRICI
BMS Progetti s.r.l.
 Piazza SS. Trinità, 6 - 35124 Padova (PD)
 T+39 049 775 208, F+39 049 760 3452
 E bmsprogetti@bmsprogetti.it - W bmsprogetti.it

VALUTAZIONE COMPATIBILITA' ISOLAZIONE AUSTRO-CLIMATICA / STUDIO IMPATTO ACUSTICO / STUDIO VIABILITA' / VALUTAZIONE AMBIENTALE / STUDIO GEOTECNICO
Tre Esse S.r.l.
 Via San Marco, 14 - 35020 Torbelle di Vigonovo (VI)
 T+39 049 870 5564, F+39 049 870 5222
 E Tre.esse@tre.it - W Tre.esse.it

Rev.	Data	Descrizione	Dis.	Cont.	Appr.