

| LEGENDA CORPI ILLUMINANTI ESTERNI |  |
|-----------------------------------|--|
|                                   | CORPO ILLUMINANTE A PALETTE, TECNOLOGIA LED, PWA, ALTEZZA 1m |
|                                   | CORPO ILLUMINANTE TESTAPILA, TECNOLOGIA LED, PWA, ALTEZZA 2m |

Gli impianti oggetto dell'appalto dovranno risultare conformi alla legislazione ed alla normativa vigente in materia di illuminazione pubblica, norme di legge e norme tecniche sui componenti, i materiali, i sistemi e gli impianti dovranno rispondere:

- Regione del Veneto - Legge Regionale 07/08/2009 n. 17, Norme per il contenimento dell'inquinamento luminoso, il risparmio energetico nell'illuminazione per esterni e per la tutela dell'ambiente e dell'attività svolta dagli osservatori astronomici;

2.1.1 Norme del Comitato Elettrotecnico Italiano:

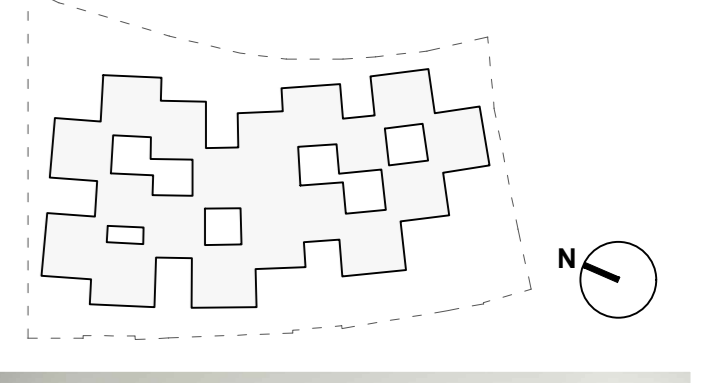
| Norma    | TITOLO   | Anno |
|----------|--|------|
| CEI 0-13 | Applicazione delle norme e tiri di corrente generali   | 2002 |
| CEI 0-14 | Qualità della fornitura di energia elettrica   | 2002 |
| CEI 0-15 | Qualità della fornitura di energia elettrica - Impianti di produzione di energia elettrica                             | 2002 |
| CEI 0-16 | Qualità della fornitura di energia elettrica - Impianti di trasformazione di energia elettrica                         | 2002 |
| CEI 0-17 | Qualità della fornitura di energia elettrica - Impianti di distribuzione di energia elettrica                          | 2002 |
| CEI 0-18 | Qualità della fornitura di energia elettrica - Impianti di illuminazione pubblica                                      | 2002 |
| CEI 0-19 | Qualità della fornitura di energia elettrica - Impianti di illuminazione pubblica - Impianti di illuminazione pubblica | 2002 |
| CEI 0-20 | Qualità della fornitura di energia elettrica - Impianti di illuminazione pubblica - Impianti di illuminazione pubblica | 2002 |
| CEI 0-21 | Qualità della fornitura di energia elettrica - Impianti di illuminazione pubblica - Impianti di illuminazione pubblica | 2002 |
| CEI 0-22 | Qualità della fornitura di energia elettrica - Impianti di illuminazione pubblica - Impianti di illuminazione pubblica | 2002 |
| CEI 0-23 | Qualità della fornitura di energia elettrica - Impianti di illuminazione pubblica - Impianti di illuminazione pubblica | 2002 |
| CEI 0-24 | Qualità della fornitura di energia elettrica - Impianti di illuminazione pubblica - Impianti di illuminazione pubblica | 2002 |
| CEI 0-25 | Qualità della fornitura di energia elettrica - Impianti di illuminazione pubblica - Impianti di illuminazione pubblica | 2002 |

| Norma           | TITOLO   | Anno |
|-----------------|--|------|
| UNI EN 12464-1  | Luce e illuminazione - Illuminazione di esterni - Parte 1: Illuminazione di esterni  | 2011 |
| UNI EN 12464-2  | Luce e illuminazione - Illuminazione di esterni - Parte 2: Illuminazione di esterni  | 2011 |
| UNI EN 12464-3  | Luce e illuminazione - Illuminazione di esterni - Parte 3: Illuminazione di esterni  | 2011 |
| UNI EN 12464-4  | Luce e illuminazione - Illuminazione di esterni - Parte 4: Illuminazione di esterni  | 2011 |
| UNI EN 12464-5  | Luce e illuminazione - Illuminazione di esterni - Parte 5: Illuminazione di esterni  | 2011 |
| UNI EN 12464-6  | Luce e illuminazione - Illuminazione di esterni - Parte 6: Illuminazione di esterni  | 2011 |
| UNI EN 12464-7  | Luce e illuminazione - Illuminazione di esterni - Parte 7: Illuminazione di esterni  | 2011 |
| UNI EN 12464-8  | Luce e illuminazione - Illuminazione di esterni - Parte 8: Illuminazione di esterni  | 2011 |
| UNI EN 12464-9  | Luce e illuminazione - Illuminazione di esterni - Parte 9: Illuminazione di esterni  | 2011 |
| UNI EN 12464-10 | Luce e illuminazione - Illuminazione di esterni - Parte 10: Illuminazione di esterni | 2011 |
| UNI EN 12464-11 | Luce e illuminazione - Illuminazione di esterni - Parte 11: Illuminazione di esterni | 2011 |
| UNI EN 12464-12 | Luce e illuminazione - Illuminazione di esterni - Parte 12: Illuminazione di esterni | 2011 |
| UNI EN 12464-13 | Luce e illuminazione - Illuminazione di esterni - Parte 13: Illuminazione di esterni | 2011 |
| UNI EN 12464-14 | Luce e illuminazione - Illuminazione di esterni - Parte 14: Illuminazione di esterni | 2011 |
| UNI EN 12464-15 | Luce e illuminazione - Illuminazione di esterni - Parte 15: Illuminazione di esterni | 2011 |
| UNI EN 12464-16 | Luce e illuminazione - Illuminazione di esterni - Parte 16: Illuminazione di esterni | 2011 |
| UNI EN 12464-17 | Luce e illuminazione - Illuminazione di esterni - Parte 17: Illuminazione di esterni | 2011 |
| UNI EN 12464-18 | Luce e illuminazione - Illuminazione di esterni - Parte 18: Illuminazione di esterni | 2011 |
| UNI EN 12464-19 | Luce e illuminazione - Illuminazione di esterni - Parte 19: Illuminazione di esterni | 2011 |
| UNI EN 12464-20 | Luce e illuminazione - Illuminazione di esterni - Parte 20: Illuminazione di esterni | 2011 |



### COMUNE DI PADOVA

Via Altichiero, 35135, Padova  
N.C.T.: Fig. 2, mapp.116, 117, 118, 223, 225, 227, 229



### AMPLIAMENTO ATTIVITA' PRODUTTIVA SU CORPO EDILIZIO SEPARATO IN VARIANTE ALLO STRUMENTO URBANISTICO VIGENTE AI SENSI DELL'ART.4 DELLA L.R. N.55/2012

PROGETTAZIONE ARCHITETTONICA / PROJECT LEADER  
Kazuyo Sejima + Ryue Nishizawa / S A N A A  
Kazuyo Sejima + Ryue Nishizawa / S A N A A

PROGETTAZIONE ARCHITETTONICA / LOCAL ARCHITECT  
Studio Architetti Borchia Associati  
BMS Progetti s.r.l.

VALUTAZIONE COMPATIBILITA' ISOLAZIONE ACUSTICA / STUDIO IMPATTO ACUSTICO / STUDIO VIBRALITA' / VALUTAZIONE AMBIENTALE / STUDIO GEOLOGICO  
Tre Esse s.r.l.  
Studio Termotecnico Bonsembiante S.a.s.

| Rev. | Data | Descrizione | Disegnato | Controllato | Aut. Cons. | Appr. |
|------|------|-------------|-----------|-------------|------------|-------|
|      |      |             |           |             |            |       |

TITOLO ELABORATO: Planimetria - impianto di illuminazione esterna 01  
ELABORATO DA: 21012 A IME 013

DATA: 22/10/2021 | SCALE: 1:200 | DISSEGNA: AE | CONTROLLATO: VDA | APPROVATO: AB | N° PROGETTO: 21012 A IME 013

