

DELIMITAZIONE AMBITO D'INTERVENTO

di

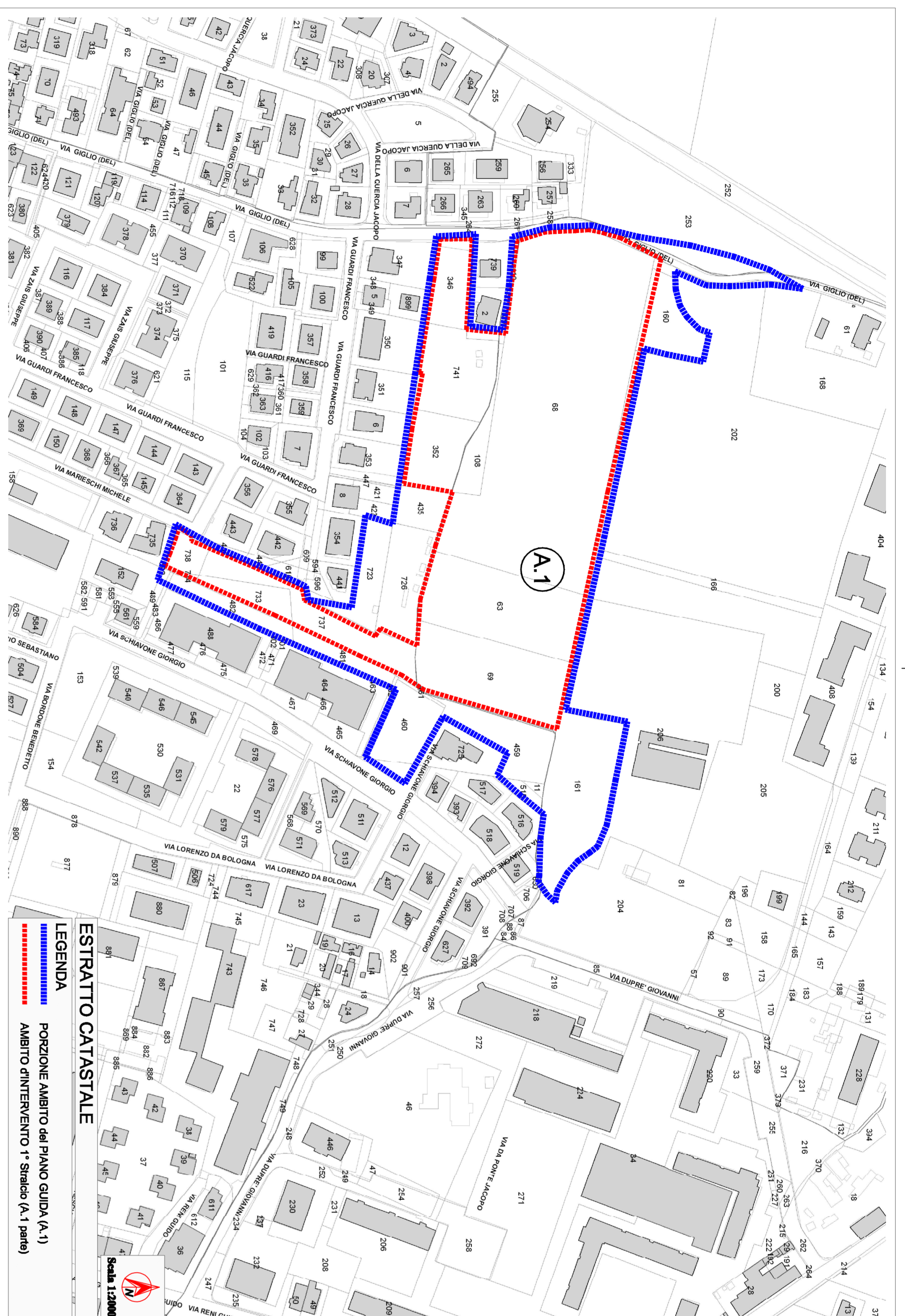
PIANO URBANISTICO ATTUATIVO

(ai sensi art. 3 - 16 N.T.A. del P.R.G.)

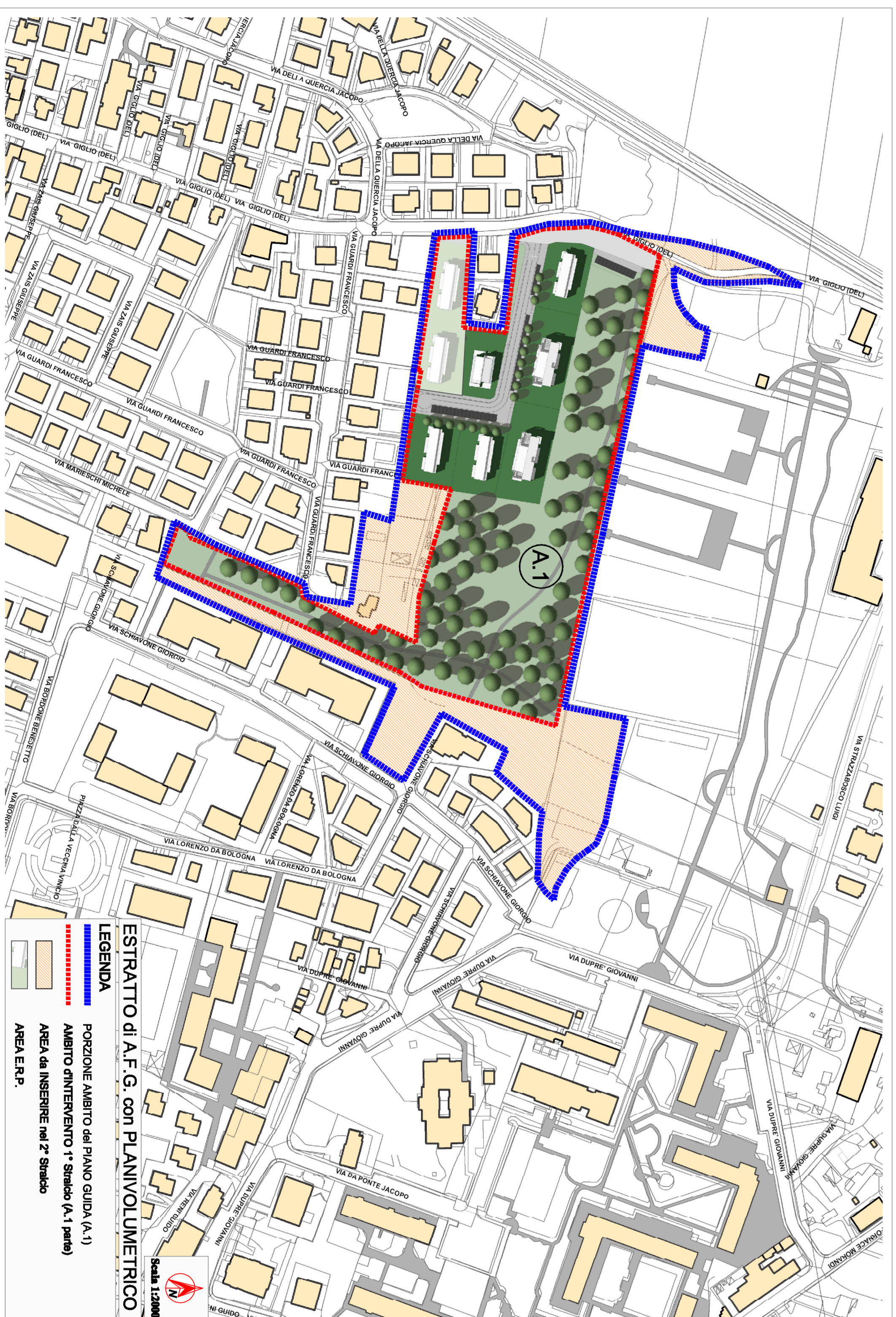
Ditta: CONGREGAZIONE dei PADRI ROGAZIONISTI,
CARRARO, ZASIO,
Ubicazione: Via del Giglio
Quartiere: n.° 2 - Nord

PLANIMETRIE
 (estratto CATASTALE - A.F.G. - P.R.G.)

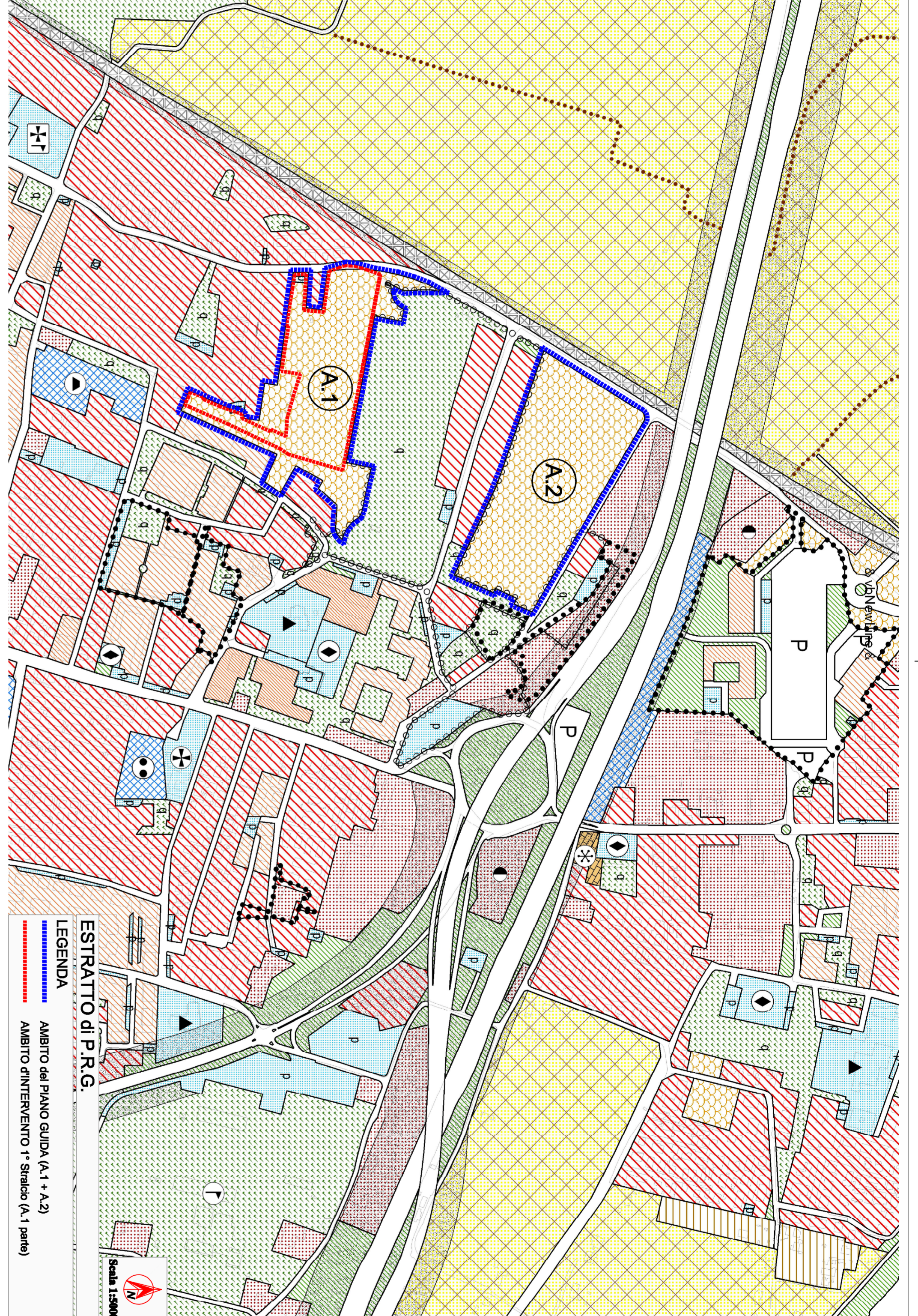
Tavola UNICA	Dati Metrici Indicali
AMBITO D'INTERVENTO 1° Strada (A.1 parte)	mq. 377000 mq. 727711
AMBITO D'INTERVENTO 2° Strada	mq. 1887711
AMBITO D'INTERVENTO 1° Strada (A.1 parte)	mq. 387340 mq. 452 mq. 218
Supervisa Torre AMBITO D'INTERVENTO 1° Strada (A.1 parte)	mq. 377000



ESTRATTO CATASTALE
 POSIZIONE AMBITO del PIANO GUIDA (A.1)
 AMBITO D'INTERVENTO 1° Strada (A.1 parte)
 LEGENDA
 Scala 1:2500



ESTRATTO di A.F.G. con PLANVOLUMETRICO
 POSIZIONE AMBITO del PIANO GUIDA (A.1)
 AMBITO D'INTERVENTO 1° Strada (A.1 parte)
 AREA da INSERIRE nel 2° Strada
 AREA/E/R
 LEGENDA
 Scala 1:2500



ESTRATTO di P.R.G.
 AMBITO del PIANO GUIDA (A.1 + A.2)
 AMBITO D'INTERVENTO 1° Strada (A.1 parte)
 LEGENDA
 Scala 1:2500

LEGENDA "P.R.G."

- CENTRO STORICO**
 - Perimetro della zona del centro storico
 - Perimetro della zona di degrado nella zona del centro storico
 - Perimetro degli strumenti urbanistici attuativi nella zona del centro storico
 - Numero specifico delle aree disciplinate dall'art. 49 - prescrizioni particolari
 - Numero specifico delle aree disciplinate dall'art. 49 - prescrizioni particolari
 - Le previsioni di PRG riguardanti le modalità di intervento e le destinazioni d'uso sono rappresentate nelle planimetrie di PRG in scala 1:1000 rispettivamente delle serie 51 e della serie 52.
- RESIDENZA**
 - Zona residenziale di completamento 1
 - Zona residenziale di completamento 2
 - Zona residenziale di completamento 3
 - Zona residenziale di completamento 4
 - Zona residenziale speciale
 - Zona residenziale di conservazione 5
 - Zona residenziale di espansione 4
 - Zona di parcheggio integrata
 - Zona di parcheggio urbana
 - Zona residenziale compresa nel perimetro della ZIP
 - Zona di degrado esterna al Centro Storico
 - Zona insediativa periferica approvata con D.G.R. n. 2373 del 08 Ago 2008
- VERDE**
 - Zona agricola - sottozona E2 di Tutela
 - Zona agricola - sottozona E3 di Tutela
 - Zona agricola - sottozona E3 di Tutela
 - Zona destinata all'edilizia residenziale pubblica
 - Aree incluse nel piano di zona per l'edilizia economica e popolare
- AREE PER SERVIZI SENZA DESTINAZIONE SPECIFICA**
 - Aree per attrezzature stradali
 - Zona direzionale (1.....9 sub - zone a diverso indice di edificazione)
 - Zona industriale
 - Zona polifunzionale commerciale angolare di trasformazione
 - Zona polifunzionale commerciale angolare per le attività di utilizzazione (interesse comune)
 - Zona polifunzionale di trasformazione
 - Zona di trasformazione integrata
- TUTELA**
 - Zona a destinazione privata soggetta a tutela dello stato di fatto
 - Zona a destinazione privata soggetta a tutela dello stato di fatto inclusa nel perimetro del parco per impianti sportivi e attrezzature di interesse territoriale
 - Zona di tutela delle unità insediative di interesse storico - architettonico - ambientale esterne al centro storico
- VERDE**
 - Aree a parco per impianti sportivi e attrezzature di interesse territoriale
 - Aree per verde pubblico attrezzato di interesse generale
 - Aree per verde pubblico di interesse generale nel territorio esterno al centro storico
 - Area di rispetto
- AREE PER SERVIZI SENZA DESTINAZIONE SPECIFICA**
 - Aree per servizi di interesse generale
 - Aree per servizi pubblici di quartiere

INFRASTRUTTURE E VIABILITA'

- Aree per impianti ferroviari
- Aree per parcheggi principali
- Aree di riserva per la realizzazione di percorsi integrativi pedonali - ciclabili - veicoli
- Linea ferroviaria
- Percorsi di interesse passaggiato
- Sedi stradali

PERIMETRI

- Confine del territorio comunale
- Perimetro delle aree sottoposte a strumento urbanistico attuativo
- Perimetro della zona industriale - commerciale e del porto fluviale approvata con L. n. 738 del 07/10/1989, aggiornata con D.G.R. n. 2361 del 27/04/1990
- Perimetro ambiti di intervento unitario
- Perimetro delle aree incluse negli accordi di programmi
- Perimetro dei parchi commerciali
- Perimetro del parco per impianti sportivi e attrezzature di interesse territoriale
- Perimetro delle aree incluse nel piano di zona per l'edilizia economica e popolare
- Perimetro ricognitivo vincolo aeronautico
- Aree incluse nel perimetro di strumenti urbanistici attuativi e PIPUEA approvati e/o in fase di attuazione
- Aree incluse nel perimetro di strumenti urbanistici attuativi e PIPUEA approvati e/o in fase di attuazione senza la descrizione della zonizzazione

AREE PER SERVIZI PUBBLICI DI QUARTIERE

- ISTRUZIONE (gestione pubblica)
- PARCHEGI
- SERVIZI CIVICI (interesse comune)
- SERVIZI RELIGIOSI (interesse comune)
- ATTREZZATURE SPORTIVE PARROCCHIALI (interesse comune)
- SERVIZI RELIGIOSI ED ATTREZZATURE SPORTIVE PARROCCHIALI (interesse comune)
- VERDE PUBBLICO ED ATTREZZATO

SERVIZI DI INTERESSE GENERALE

- Aeroporto
- Attrezzature di interesse generale a servizio dell'interporto
- Attrezzature di interesse generale a servizio della zona industriale
- Attrezzature assistenziali
- Attrezzature per igiene e la sanità
- Attrezzature per Istruzione
- Attrezzature sociali
- Uffici amministrativi
- Attrezzature sportive e per il tempo libero
- Autobus
- Azienda trasporto pubblico
- Carceri
- Centri di interesse scientifico
- Cimiteri
- Dogana
- Vigili del fuoco, polizia, carabinieri
- Impianti antonari
- Impianti militari
- Impianti ecologici
- Istituzioni religiose di livello urbano
- Poste e telecom
- Stazioni autostrade
- Università
- Fiera, centro congressi, attrezz. ricettive attività commerciali, pubblici esercizi e relativi servizi