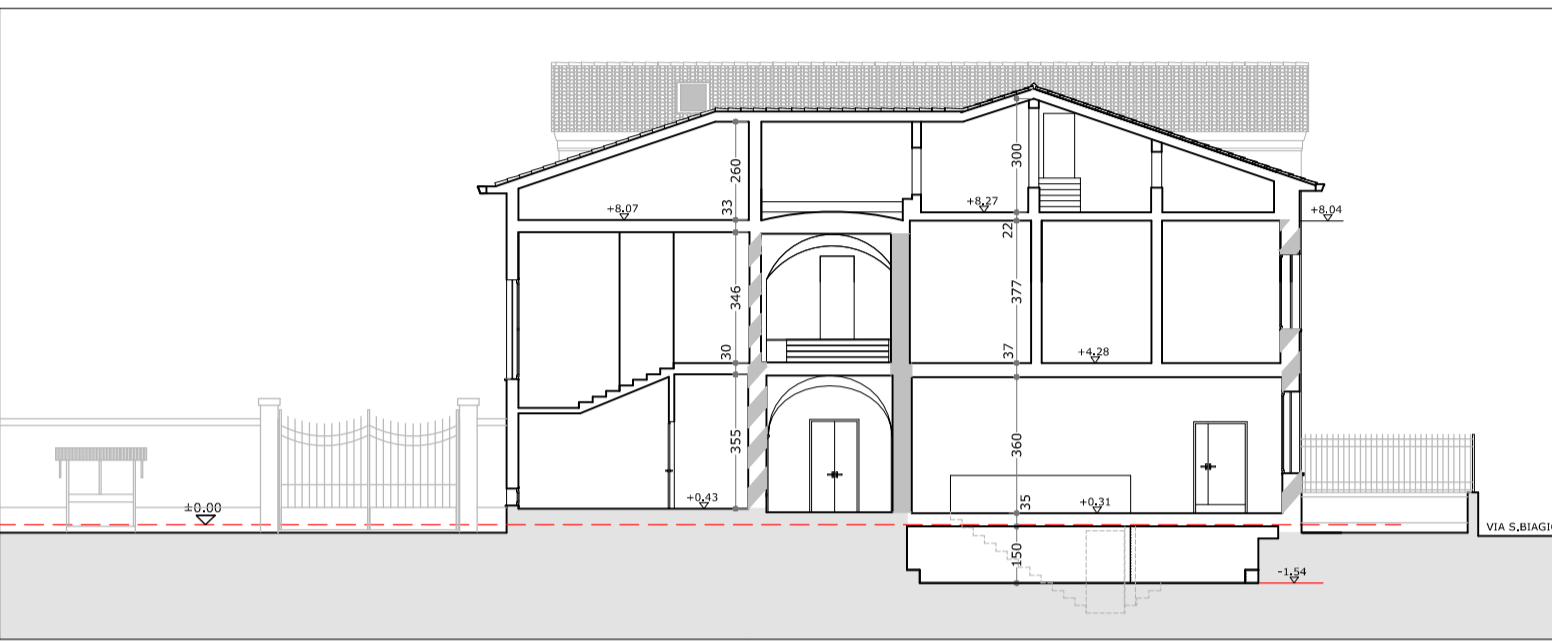


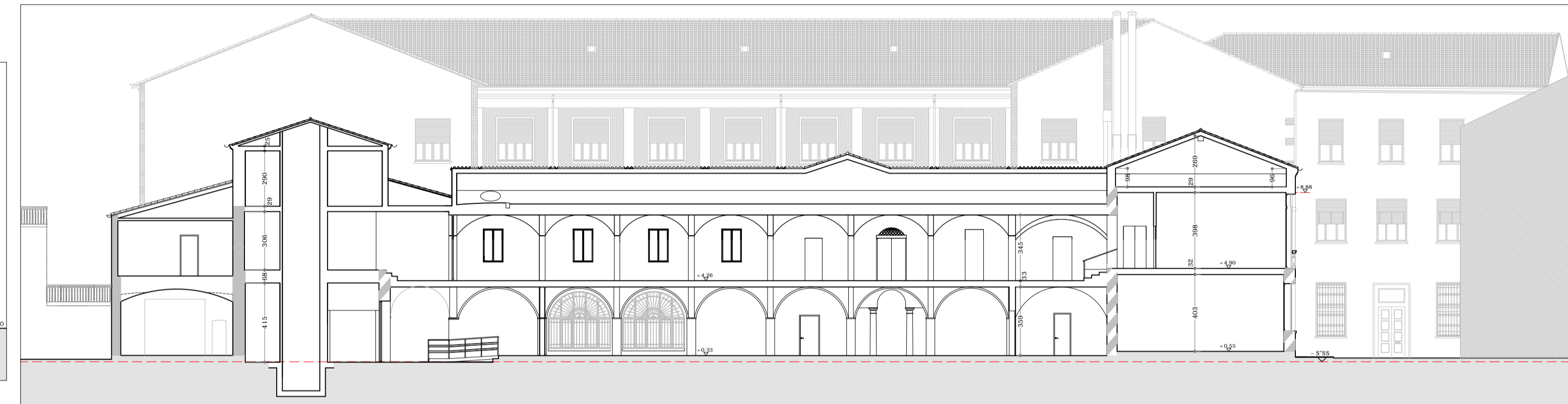
SEZIONE 7-7



SEZIONE 8-8



SEZIONE 9-9



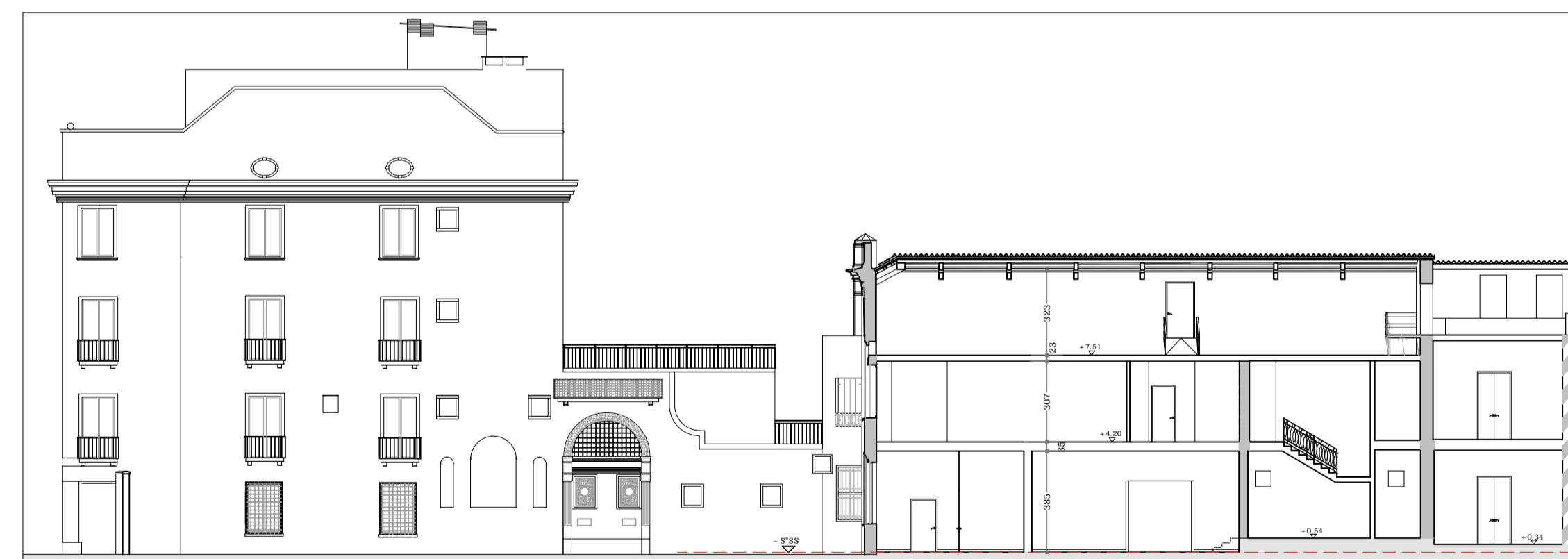
SEZIONE 10-10



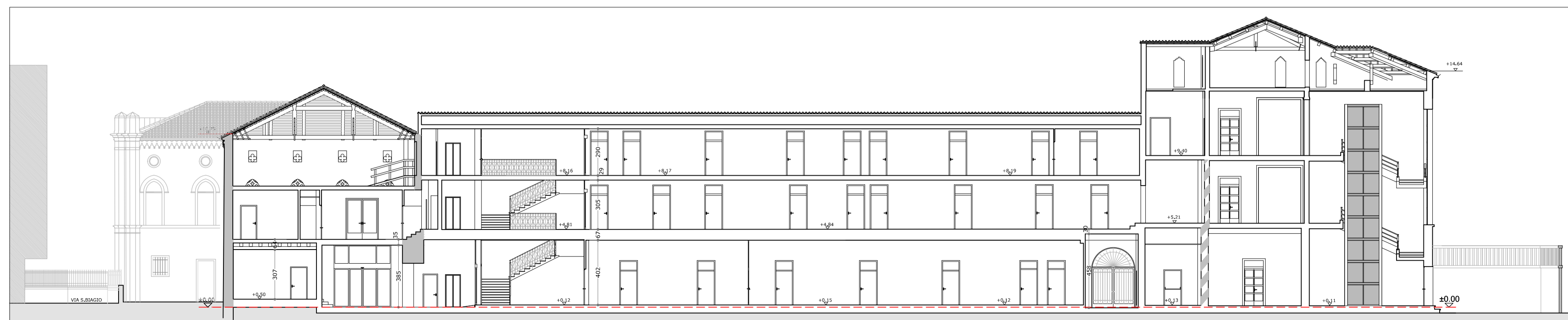
SEZIONE 15-15



SEZIONE 11-11



SEZIONE 12-12





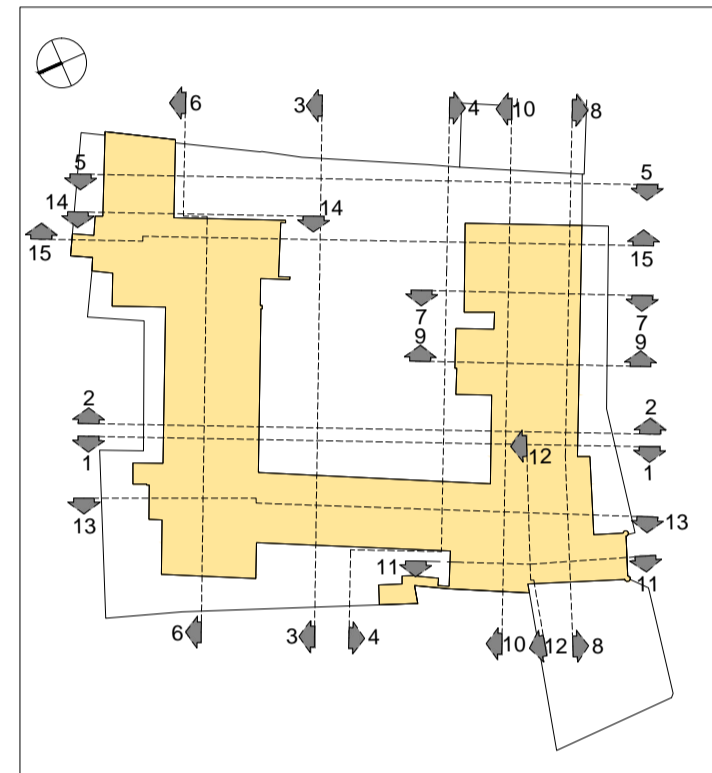
SEZIONE 13-13



SEZIONE 14-14

LEGGENDA

-  MURATURE ORIGINALI IN SEDIME ORIGINARIO
-  MURATURE RICOSTRUITE IN SEDIME ORIGINARIO



COMMITTENTE:

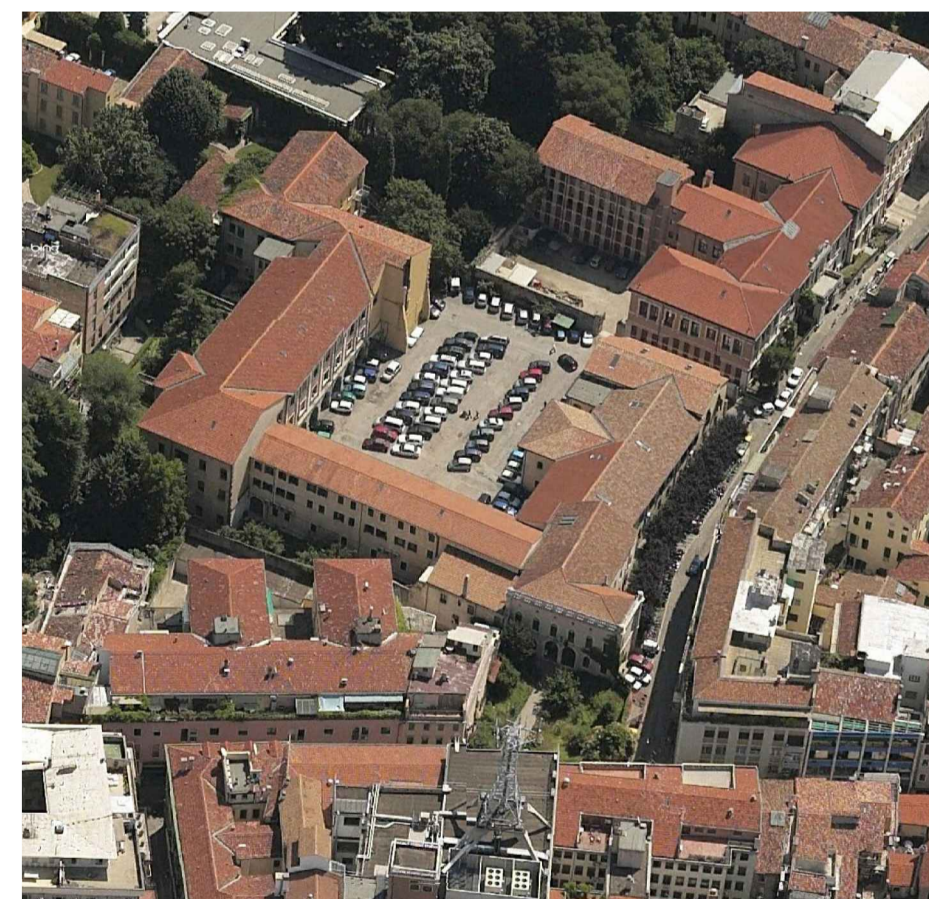
Beni Stabili Spa
 Sede legale: Via Piemonte, 38 - 00187 Roma
 tel. +39.06.36222.1 - 06.36222.745
 www.benistabili.it

PROGETTO:

RECUPERO

COMPLESSO EDILIZIO
 ■ EX INTENDENZA DI FINANZA ■
 ■ EX CONVENTO DI S. BERNARDINO ■
 VIA DEGLI ZABARELLA 54 VIA S. BIAGIO 1

PADOVA



PROGETTO

DOTT. ARCHITETTO MORENO CARNIATO
 Via Brigata Marche 53, 31100 TREVISO

LABORAZIONE

Servizi e Controlli per la Progettazione s.r.l.
 Via dello Squero 4, 31100 Treviso
 tel 0422 412820 fax 0422 412821 E-mail: secpro@tin.it

OGGETTO

338 STATO ATTUALE RILIEVO FABBRICATI ESISTENTI

TITOLO **SEZIONI 7-7, 8-8, 9-9, 10-10, 11-11, 12-12, 13-13, 14-14 e 15-15**

DATA AGG.	FILE	DESCRIZIONE DELL'AGGIORNAMENTO	DESEGNATORE	APPR.
EMISSIONE		ELABORATO N.		
DATA PRIMA EMISSIONE	SCALA	FILE		
12/12/2012	1:200			
DESEGNATO		APPROVATO		
		10.3 SA 07		