

COMUNE di PADOVA

quartiere N°3 EST

Piano Urbanistico Attuativo

"MARGHERITA"

PROGETTISTA - ARCH. MARIO ALESSANDRO VANZETTO

COLLABORATORI - ARCH. ERMANNO ASTORI

032-01_ DICEMBRE 2016



CONSORZIO URBANISTICO MARGHERITA:
N.C.T. fg. 107 mapp. 1373 (porzione) - 1269 (porzione) - 1271 - 384 - 416 (porzione) - 423 - 693 - 1250 (porzione) - 356 - 467 (porzione) - 481 - 482 (porzione) - 483 - 1262 (porzione) - 1264 - 1290 (porzione) - 1292 - 1387 - 1389 - 1390 - 1392 - 1394.
N.C.T. fg. 131 mapp. 145 - 146 - 147 - 148 - 149 - 287 - 136 - 137 - 138 - 141 - 139 - 140 - 143 - 144

- CONDOMINIO "IL GATTAMELATA" - VIA GATTAMELATA 180/b - PADOVA: N.C.T. fg. 107 mapp. 1374

- PIOVANO STEFANO - VECCHIATO INES: N.C.T. fg. 107 mapp. 1301 - 1304

- PIAZZA DANIELE: N.C.T. fg. 131 mapp. 132 - 133 (porzione)

- ROSSETTO MATTEO: N.C.T. fg. 107 mapp. 387

DOMANDA DI ADOZIONE E APPROVAZIONE DI UN PIANO URBANISTICO ATTUATIVO AI SENSI DELL'ART.20 DELLA L.R. N°11 DEL 23 APRILE 2004

04

FUORI SCALA

DOCUMENTAZIONE FOTOGRAFICA (via Google Maps)



STUDIO D'ARCHITETTURA VANZETTO MARIO ALESSANDRO
VIA ESTE 27, 35142 PADOVA, TEL. 049. 875.97.67 - FAX. 049. 821.08.01
studiovanzetto@tin.it; ALESF00c@vanzettopadova.191.it

Il presente disegno è di nostra proprietà e non può essere riprodotto né consegnato a terzi senza N.S. autorizzazione scritta. Legge 22 Aprile 1941 n° 633



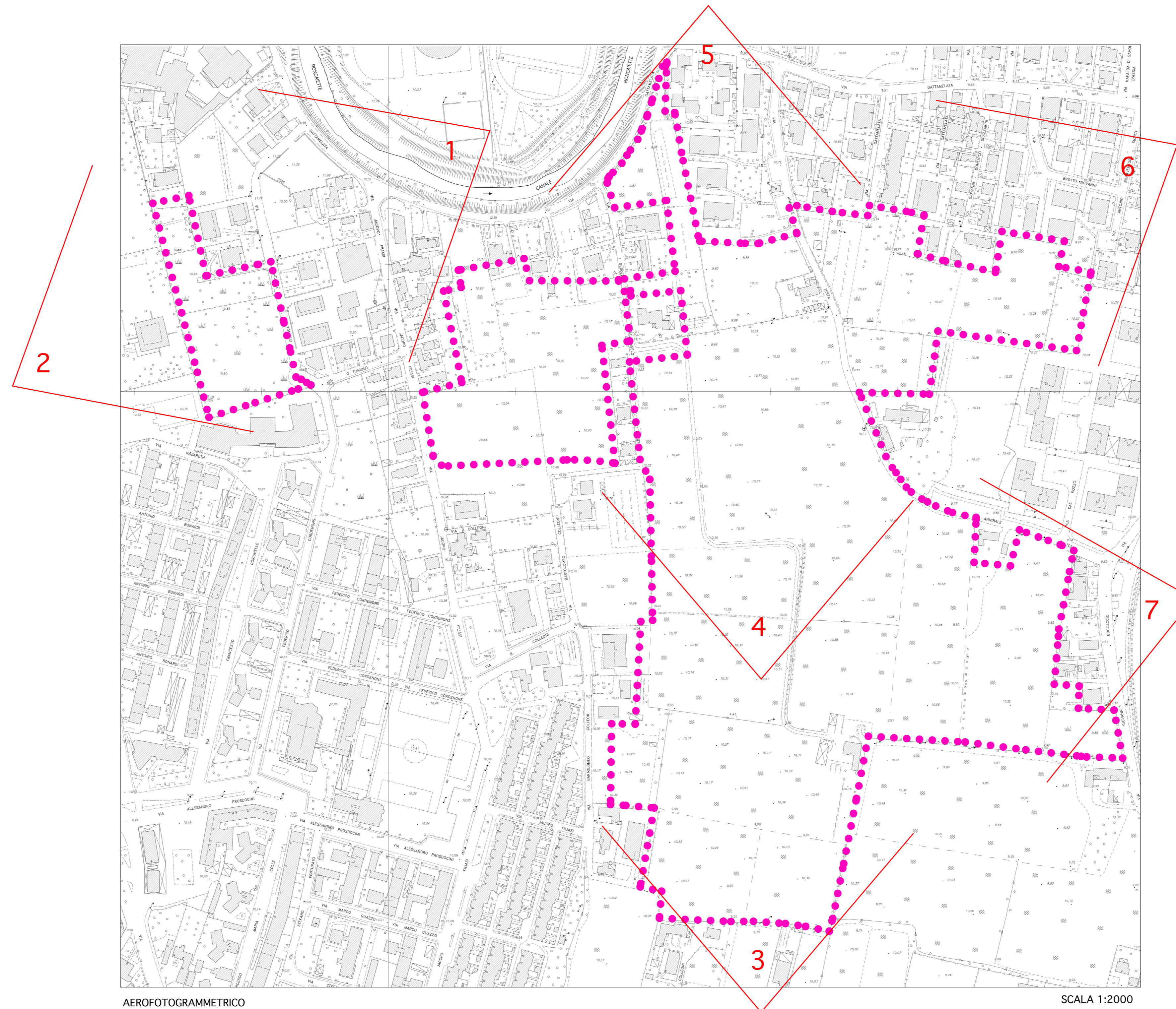
3



4



5



2

1

5

6

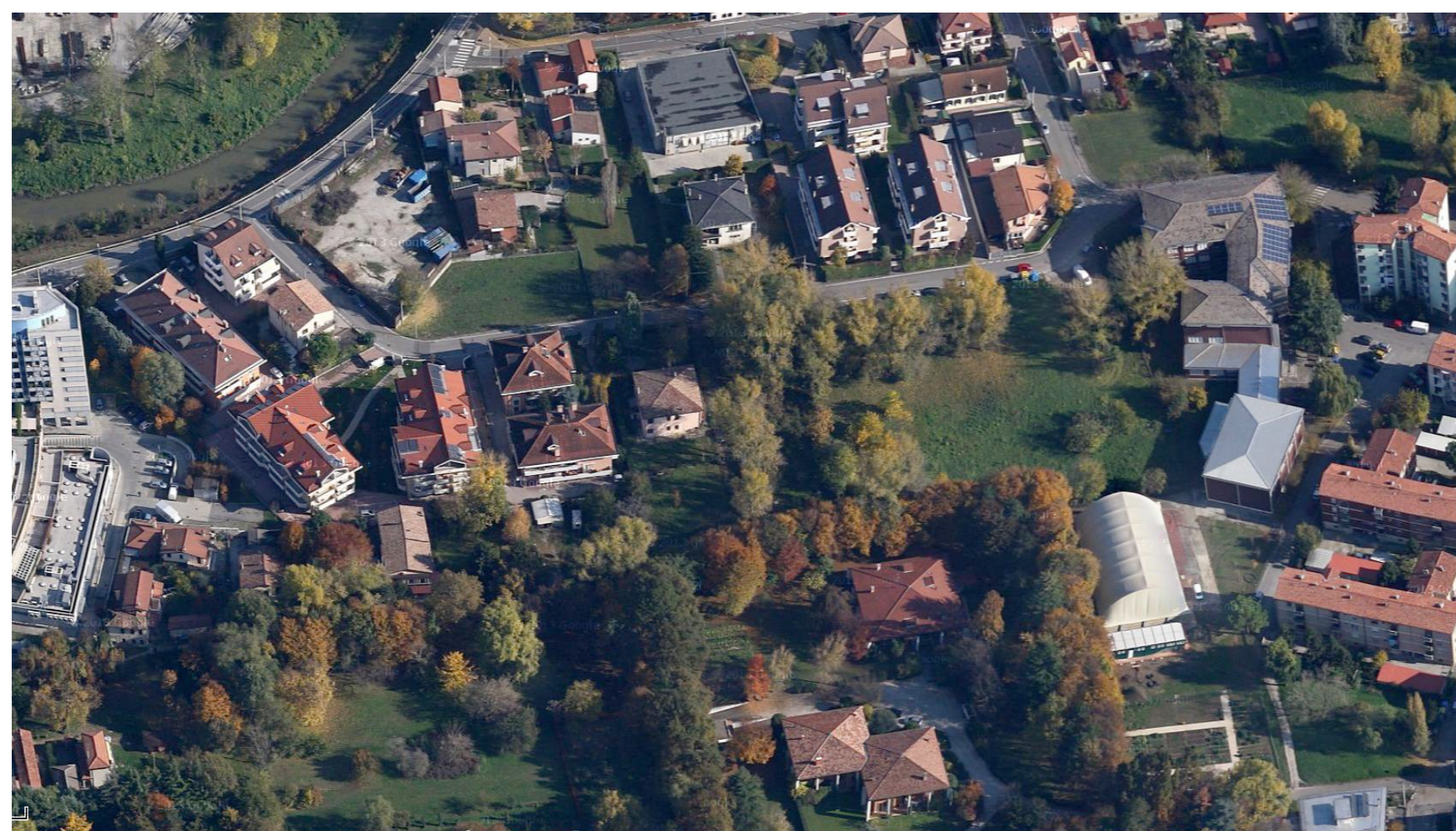
4

7

3



1



2



6



7