

COMUNE di PADOVA

quartiere N°3 EST

Piano Urbanistico Attuativo

"MARGHERITA"

PROGETTISTA - ARCH. MARIO ALESSANDRO VANZETTO

COLLABORATORI - ARCH. ERMANNO ASTORI

032-01_ DICEMBRE 2016



DOMANDA DI ADOZIONE E APPROVAZIONE DI UN PIANO URBANISTICO ATTUATIVO AI SENSI DELL'ART.20 DELLA L.R. N°11 DEL 23 APRILE 2004

03

1:100

RILIEVO EDIFICI ESISTENTI



STUDIO D'ARCHITETTURA VANZETTO MARIO ALESSANDRO
VIA ESTE 27, 35142 PADOVA, TEL. 049. 875.97.67 - FAX. 049. 821.08.01
studiovanzetto@tin.it; ALESf00c@vanzettopadova.191.it

Il presente disegno è di nostra proprietà e non può essere riprodotto né consegnato a terzi senza NS. autorizzazione scritta Legge 22 Aprile 1941 n° 633

CONSORZIO URBANISTICO MARGHERITA:
N.C.T. fg. 107 mapp. 1373 (porzione) - 1269 (porzione) - 1271 - 384 - 416 (porzione) - 423 - 693 - 1250 (porzione) - 356 - 487 (porzione) - 481 - 482 (porzione) - 483 - 1262 (porzione) - 1264 - 1290 (porzione) - 1292 - 1387 - 1389 - 1390 - 1392 - 1394.
N.C.T. fg.131 mapp.145 - 146 - 147 - 148 - 149 - 287 - 136 - 137 - 138 - 141 - 139 - 140 - 143 - 144

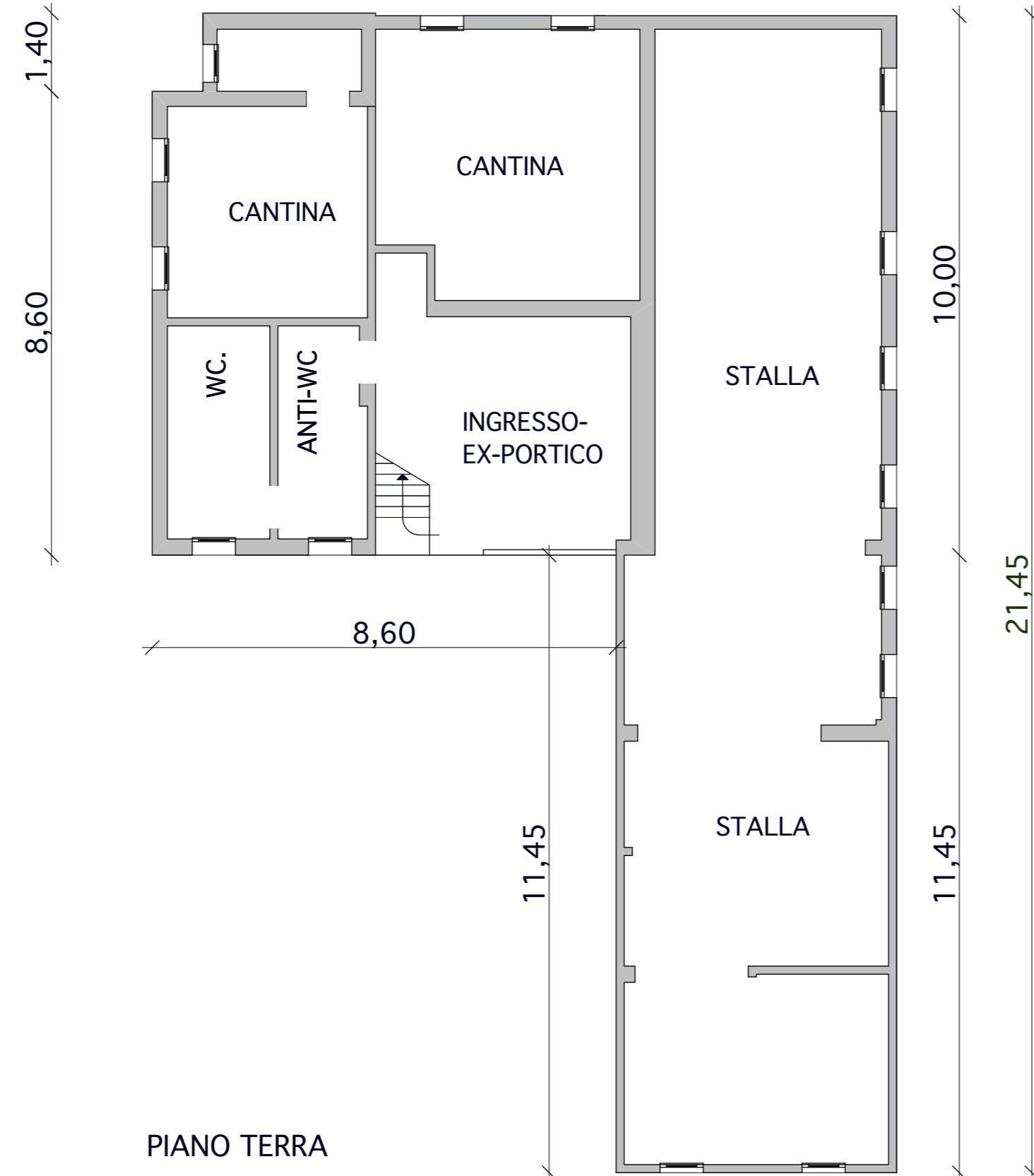
- CONDOMINIO "IL GATTAMELATA" - VIA GATTAMELATA 180/b - PADOVA: N.C.T. fg. 107 mapp. 1374

- PIOVAN STEFANO - VECCHIATO INES: N.C.T. fg. 107 mapp. 1301 - 1304

- PIAZZA DANIELE: N.C.T. fg. 131 mapp. 132 - 133 (porzione)

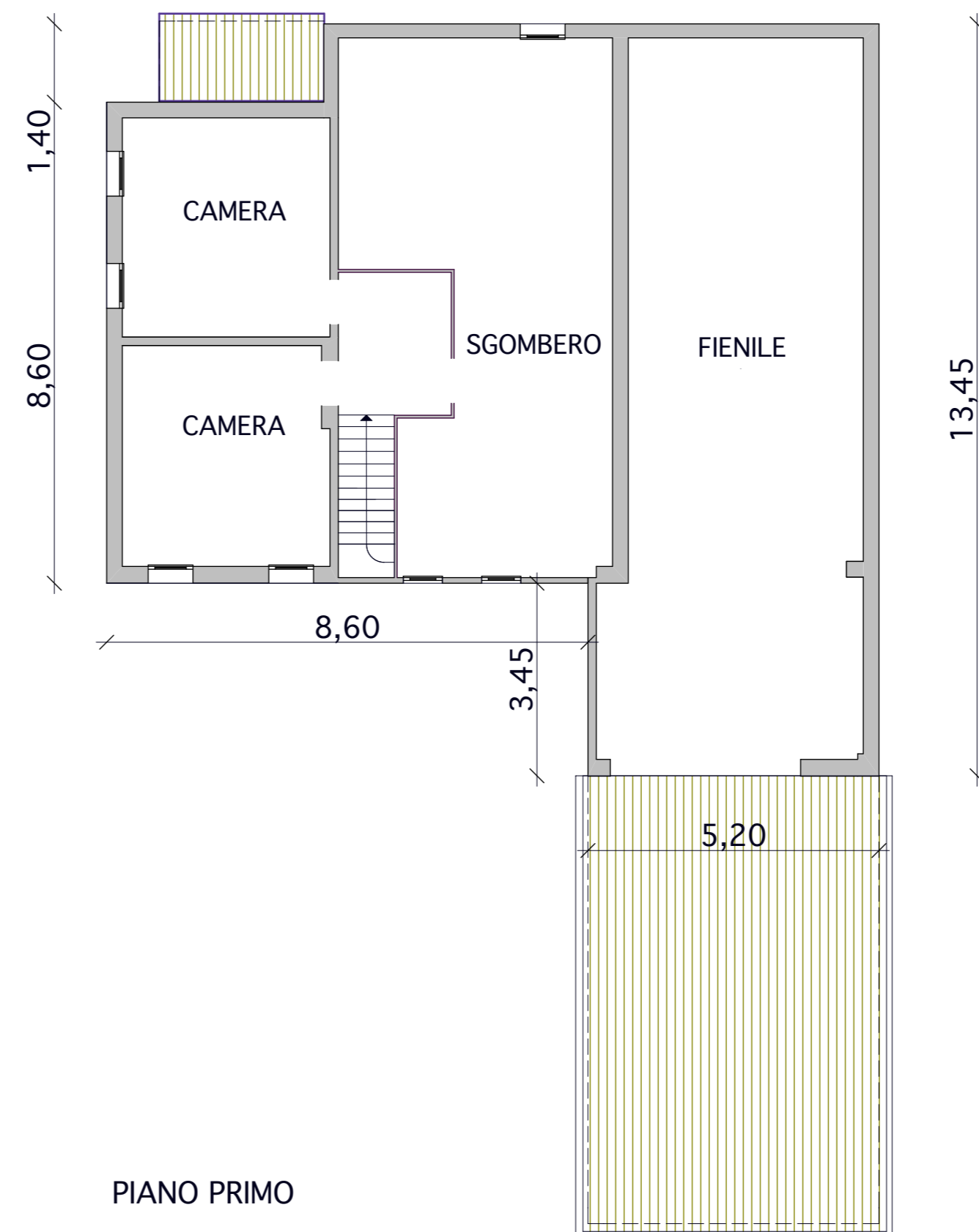
- ROSSETTO MATTEO: N.C.T. fg. 107 mapp. 387

13,80
0,95 2,95 9,90

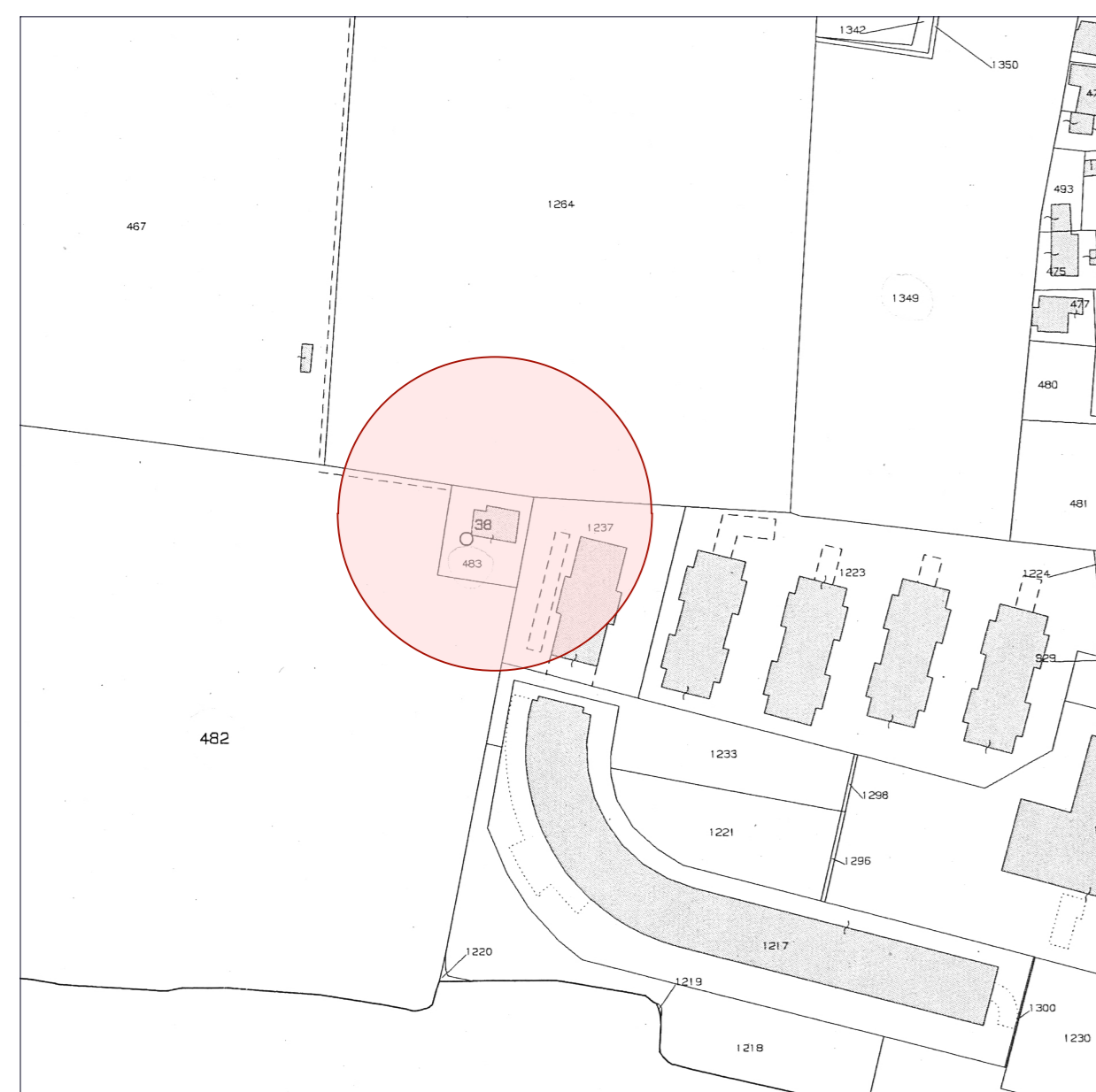


PIANO TERRA

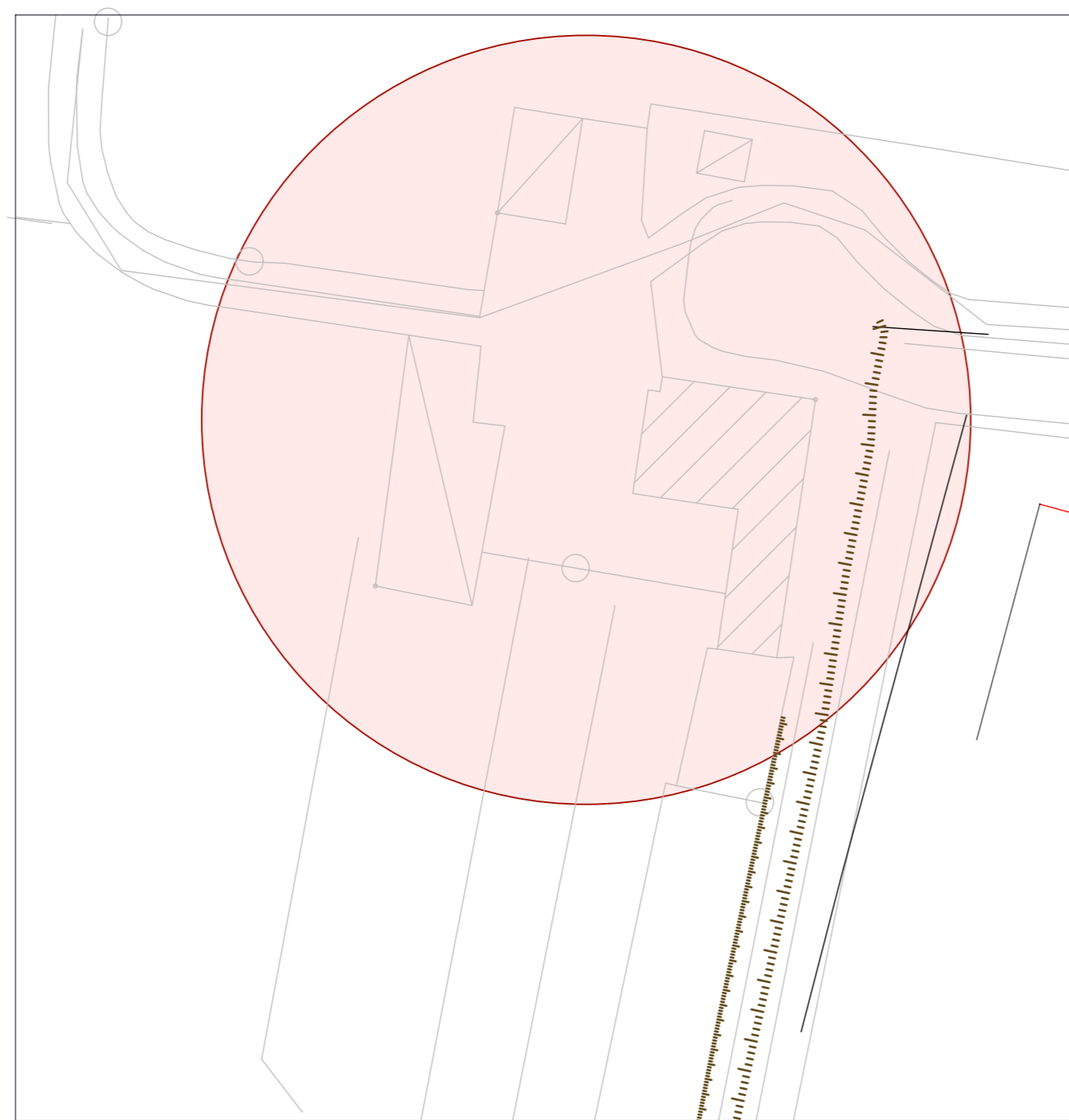
13,80
3,90 9,90



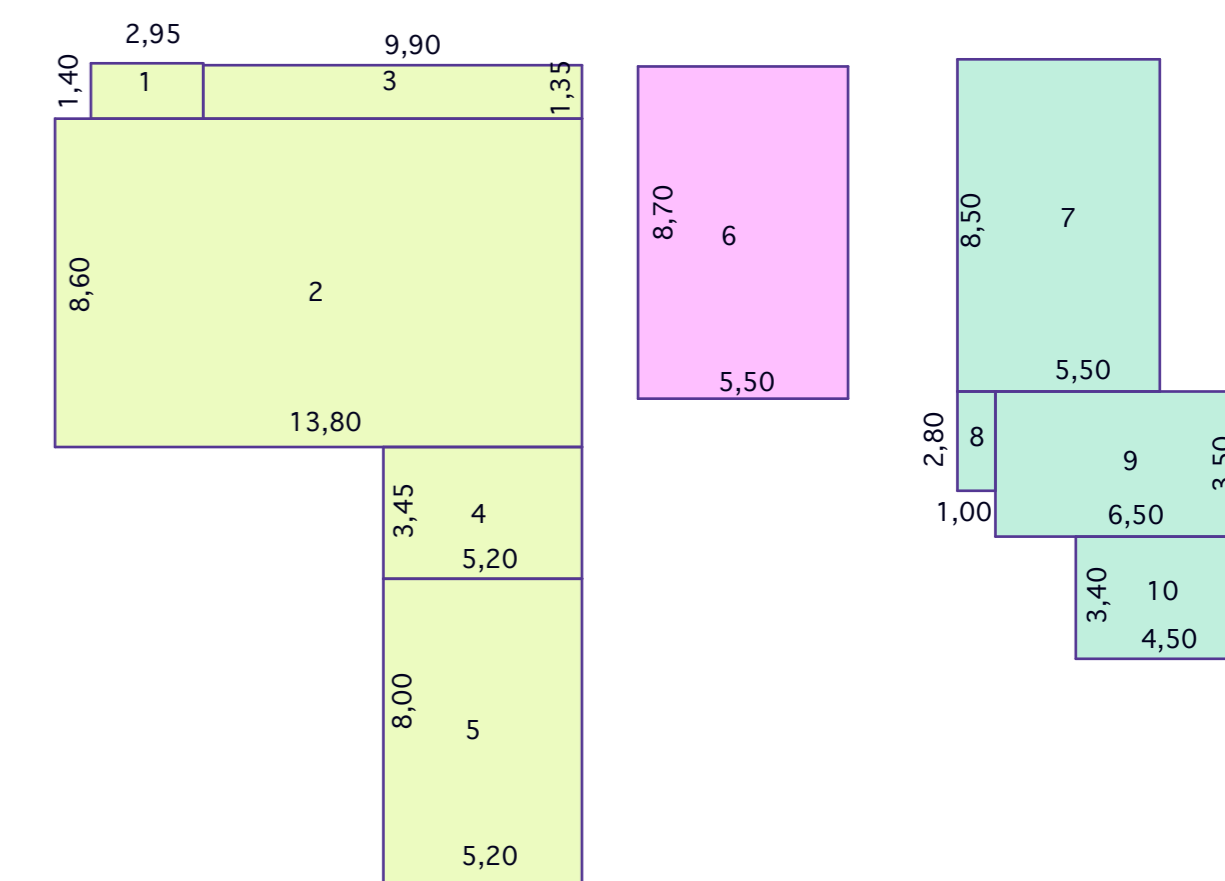
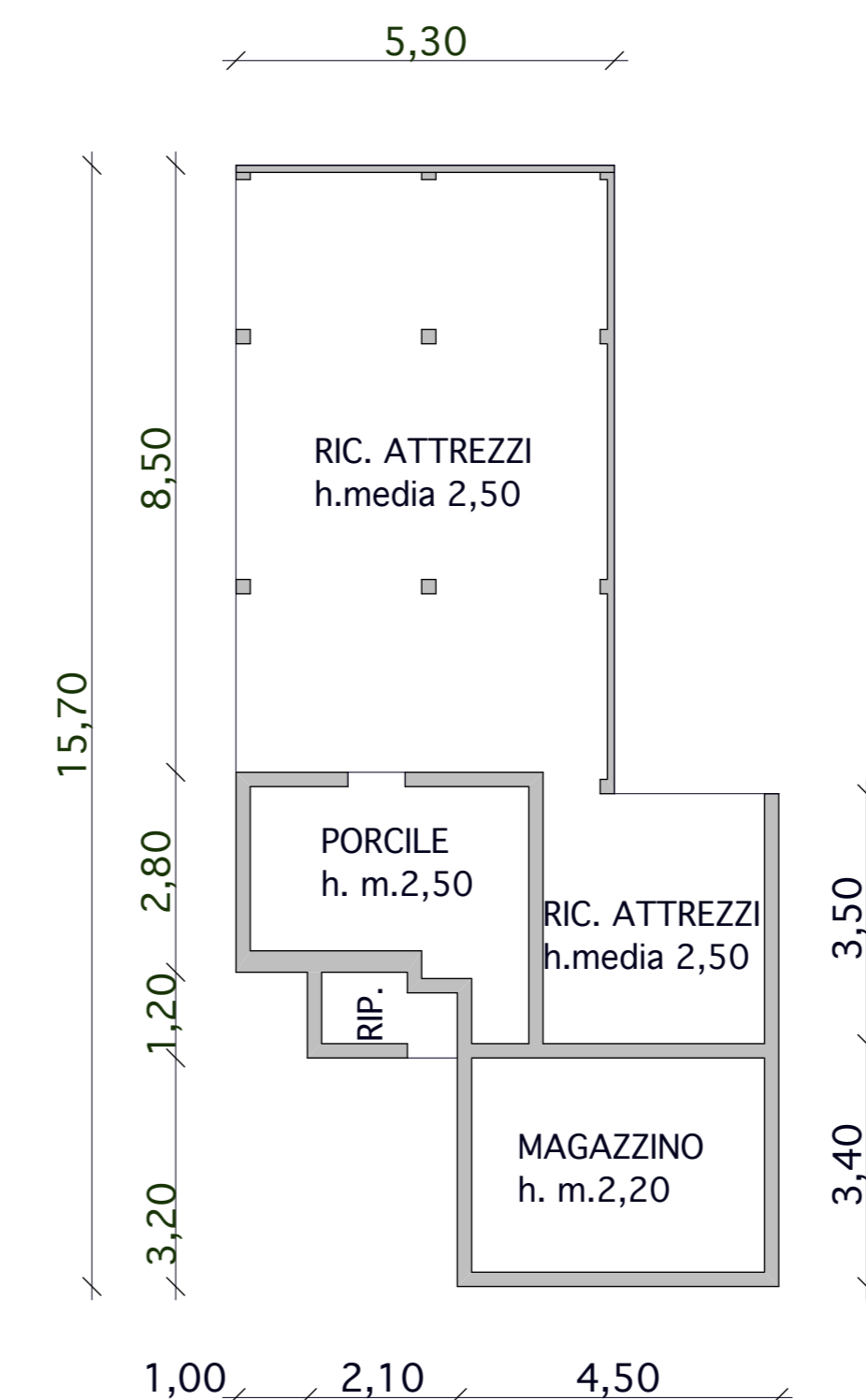
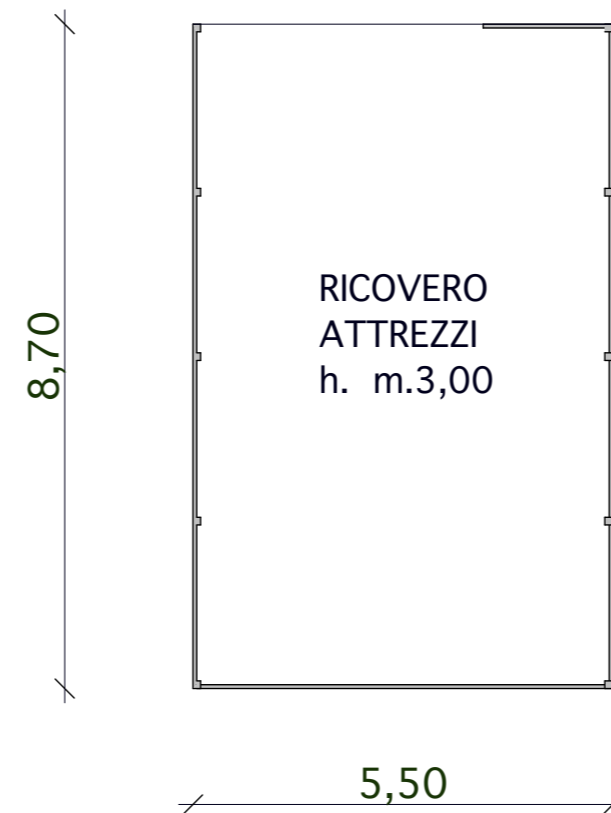
PIANO PRIMO



ESTRATTO MAPPA FG. 107, MAPP 38, 483 SCALA 1:2000



ESTRATTO C.T.R. SCALA 1:500



CONTEGGI ANALITICI DEL VOLUME (SCALA 1:200)

	DIMENSIONI	SUPERF.	H.	VOLUME
1	2,95 x 1,40	= 4,13	x 2,35	= 9,70
2	13,80 x 8,60	= 118,68	x 6,42	= 761,92
3	9,90 x 1,35	= 13,36	x 6,42	= 85,77
4	5,20 x 3,45	= 17,94	x 6,42	= 115,17
5	8,00 x 5,20	= 41,60	x 3,00	= 124,80
6	8,70 x 5,50	= 47,85	x 3,00	= 143,55
7	8,50 x 5,30	= 45,05	x 2,50	= 112,62
8	2,80 x 1,00	= 2,80	x 2,50	= 7,00
9	6,50 x 3,50	= 22,75	x 2,50	= 56,87
10	4,50 x 3,40	= 15,30	x 2,20	= 33,66
				Volume totale MC. = 1.451,06

VOLUME EDIFICI ESISTENTI MC A,451,06 ARROTONDATI A MC. 1.450,00