

COMUNE DI PADOVA

P. di L. "BRENTELLA"
zona di perequazione n.1 - Bacchiglione nord

N. ELABORATO

2

DATA: Aprile '13 - Sett. '13
SCALA: 1:2.000

ESTRATTO DI MAPPA

I committenti:

I progettisti:

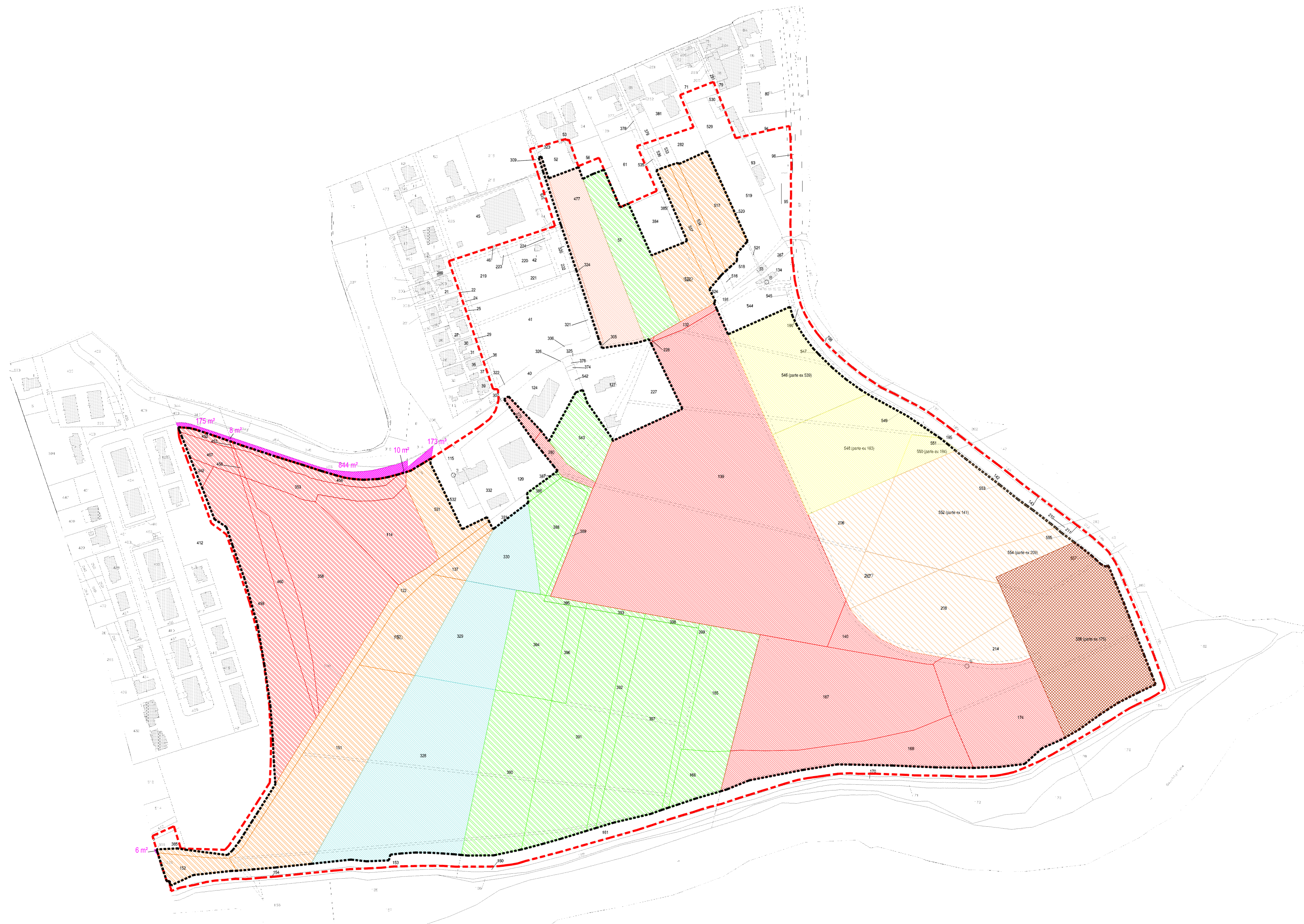
COMMESSA	NOME FILE	PERCORSO DIGITALE
06_05	0605PACAT_V0R02_T2	o:\06_05_parco brentella\sc_pacat\attuali\p_d\aprile_2013\w\0605pacat_v0r01_12





LEGENDA

- - - Ambito di perequazione da P.R.G. (Sz) sup. catastale mq. 357.131
sup. reale mq. 357.083
- Perimetro aree di proprietà delle Ditte lottizzanti interne all'ambito di Perequazione mq. 292.699
- Aree di proprietà delle Ditte lottizzanti esterne all'ambito di Perequazione mq. 1.216
(6+175+8+844+10+173)



DITTE PARTECIPANTI	COMUNE DI PADOVA		Superficie catastale	Sup. interna ambito perequazione	Sup. totale interna ambito perequazione	% interna ambito perequazione			
	N.C.T. - Fg. 132	N.C.E.U. - Fg. 5							
	Mappale	Mapp./Sub							
S.A. TE. - SOCIETA' DI ABITAZIONE TENCAROLA S.R.L.	122		3.331	3.325	32.299	11,03			
	137		811	811					
	150		4.139	4.139					
	151		12.298	12.298					
	152		1.149	1.146					
	517		2.920	2.920					
	520		75	75					
	522		2.325	2.325					
	531		2.900	2.780					
	534		933	933					
AURORA S.R.L.	537		1.547	1.547	56.922	19,45			
	57 (parte)		5.140	4.835					
	165		4.897	4.897					
	166		2.048	2.048					
	386		270	270					
	387		11	11					
	388		2.970	2.970					
	389		900	900					
	390		7.571	7.571					
	391		10.584	10.584					
PARCO BRENTELLE S.R.L.	392		2.668	2.668	56.922	19,45			
	393		272	272					
	394		4.436	4.436					
	395		200	200					
	396		1.424	1.424					
	397		9.340	9.340					
	398		245	245					
	399		1.822	1.822					
	S.A. TE. - SOCIETA' DI ABITAZIONE TENCAROLA S.R.L.	543		2.729			2.729		
	PENTA IMMOBILIARE DI GIUSEPPE ZANCHI & C. S.A.S.	114		4.988			4.988	33.242	11,36
342			250	250					
353			2.620	2.610					
358			11.360	11.360					
452			470	294					
453			20	12					
456			2.302	1.458					
457			1.080	1.080					
458			100	100					
459			8.200	8.200					
RIGHETTO FRANCESCA	460		2.890	2.890	25.781	8,81			
	328		16.862	16.862					
	329		5.640	5.640					
	330		3.279	3.279					
	132		400	400					
	139		44.500	44.500					
	140		1.680	1.680					
	167		15.349	15.349					
	168		6.048	6.048					
	174		8.330	8.330					
AURORA S.R.L.	226		11	11	77.379	26,44			
	279		370	370					
	280		691	691					
	556 (parte ex 175)		14.941	14.941					
	206		4.190	4.190					
	207		2.050	2.050					
	208		7.630	7.630					
	214		1.890	1.890					
	552 (parte ex 141)		10.628	10.628					
	554 (parte ex 209)		2.476	2.476					
PARCO BRENTELLE S.R.L.	548 (parte ex 539)		7.502	7.502	14.941	5,10			
	548 (parte ex 193)		8.973	8.973					
	550 (parte ex 194)		984	984					
	477		5.384	5.384					
COSTACURTA	324		620	428	28.864	9,86			
	324		620	428					
PALATELLA	548 (parte ex 539)		7.502	7.502	17.459	5,96			
	548 (parte ex 193)		8.973	8.973					
SANTINELLO	548 (parte ex 193)		8.973	8.973	17.459	5,96			
	550 (parte ex 194)		984	984					
EMICERCHIO S.R.L.	477		5.384	5.384	5.812	1,99			
	324		620	428					
VOLPINI UMBERTO	548 (parte ex 539)		7.502	7.502	5.812	1,99			
	548 (parte ex 193)		8.973	8.973					
				tot.	292.699				