

**VARIANTE AL PIANO DI LOTTIZZAZIONE
"IMMOBILIARE BRONZETTI S.R.L."**

P.U.A. approvato con delibera C.C. n° 2008/0128 esecutiva dal 03.01.2009

SEZIONI STRADALI TIPO

Richiedente
Immobiliare Bronzetti s.r.l.
Treviso (TV), via Fonderia, 31

File
Immobilare Bronzetti PCL Variante 2013
Tab 15 Sezioni tipo.dwg
File di stampa: Bronzetti PCL.ctb
Scala 20:1

Data
Aprile 2013

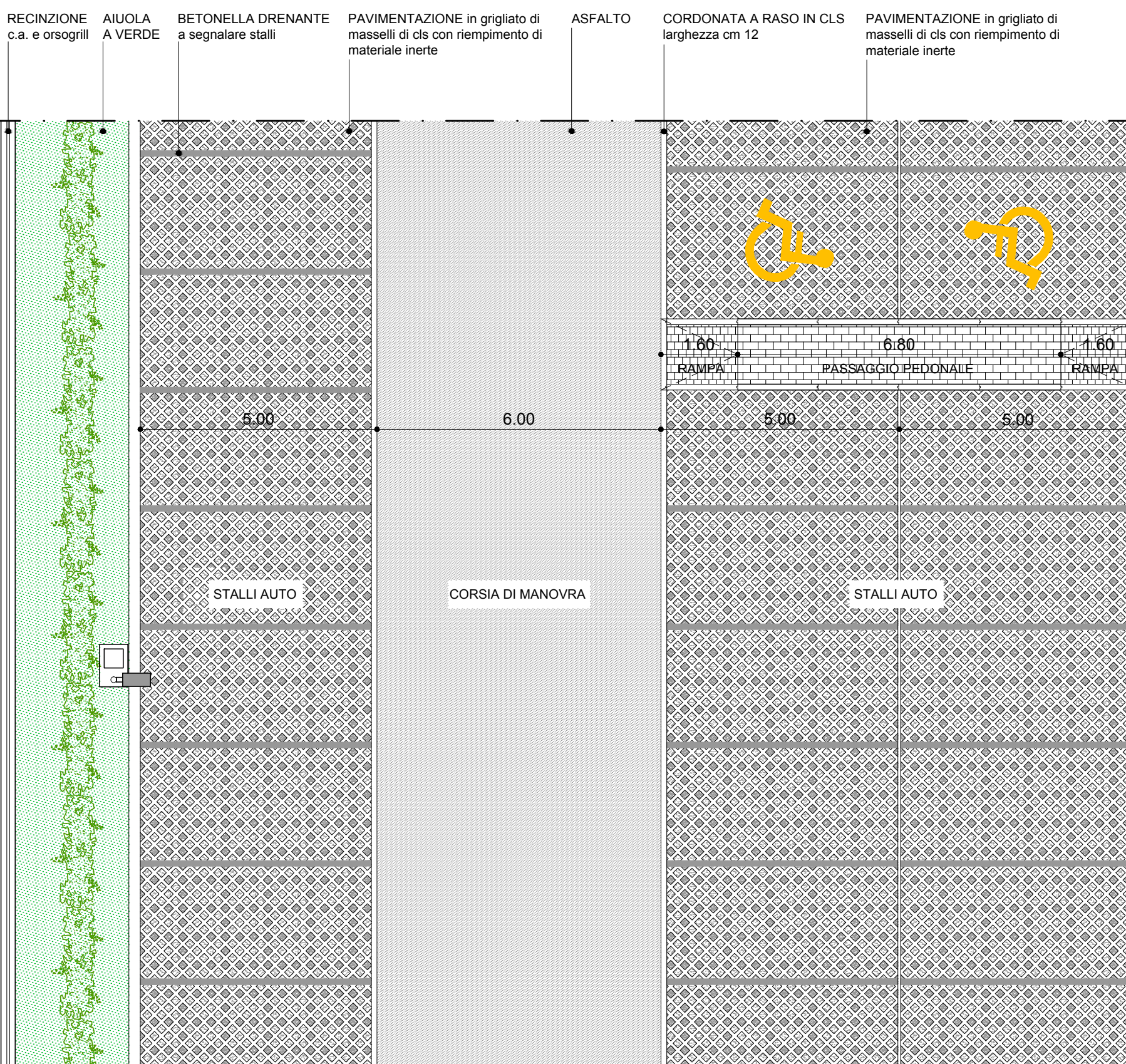
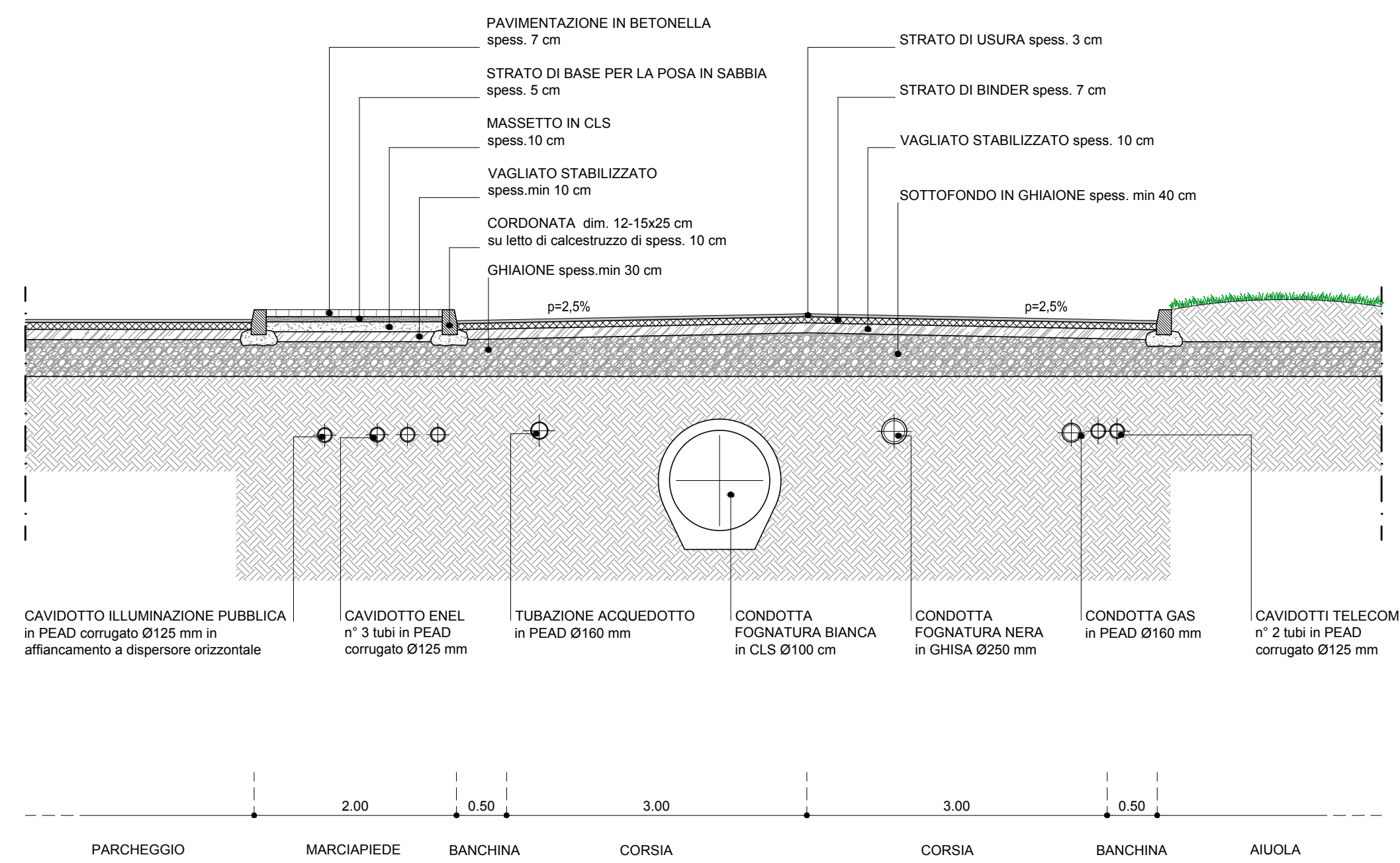
Aggiornamenti

15

Progettista
**Architetto Francesco Bovo
Architetto Piero Bovo**
Padova, via Morgagni, 12
tel. 049 656134 fax 049 656259
e-mail: francesco_bovo@virgilio.it

SEZIONE TIPO SU VIABILITA' PUBBLICA AI PARCHEGGI

Scala 1:50

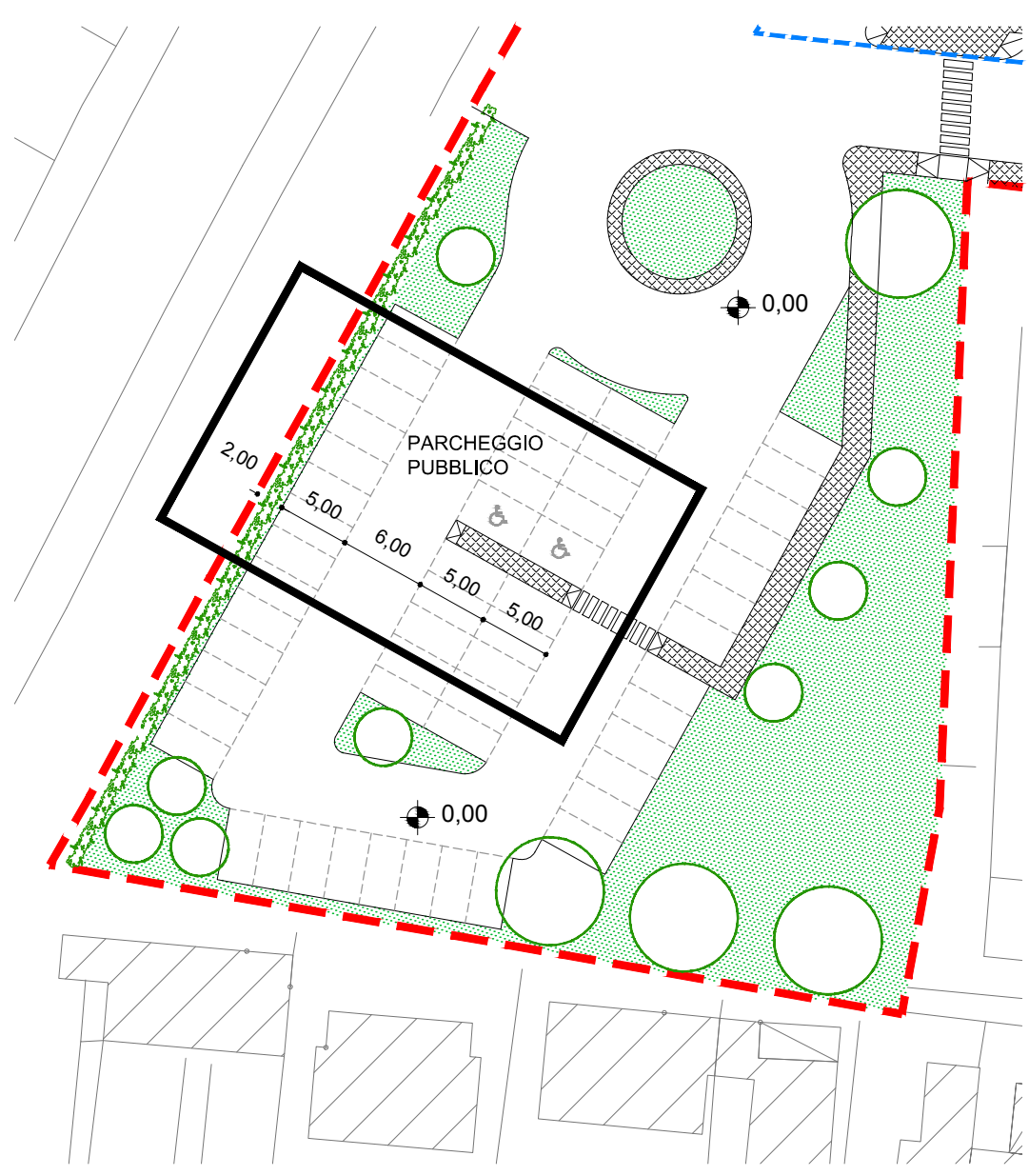
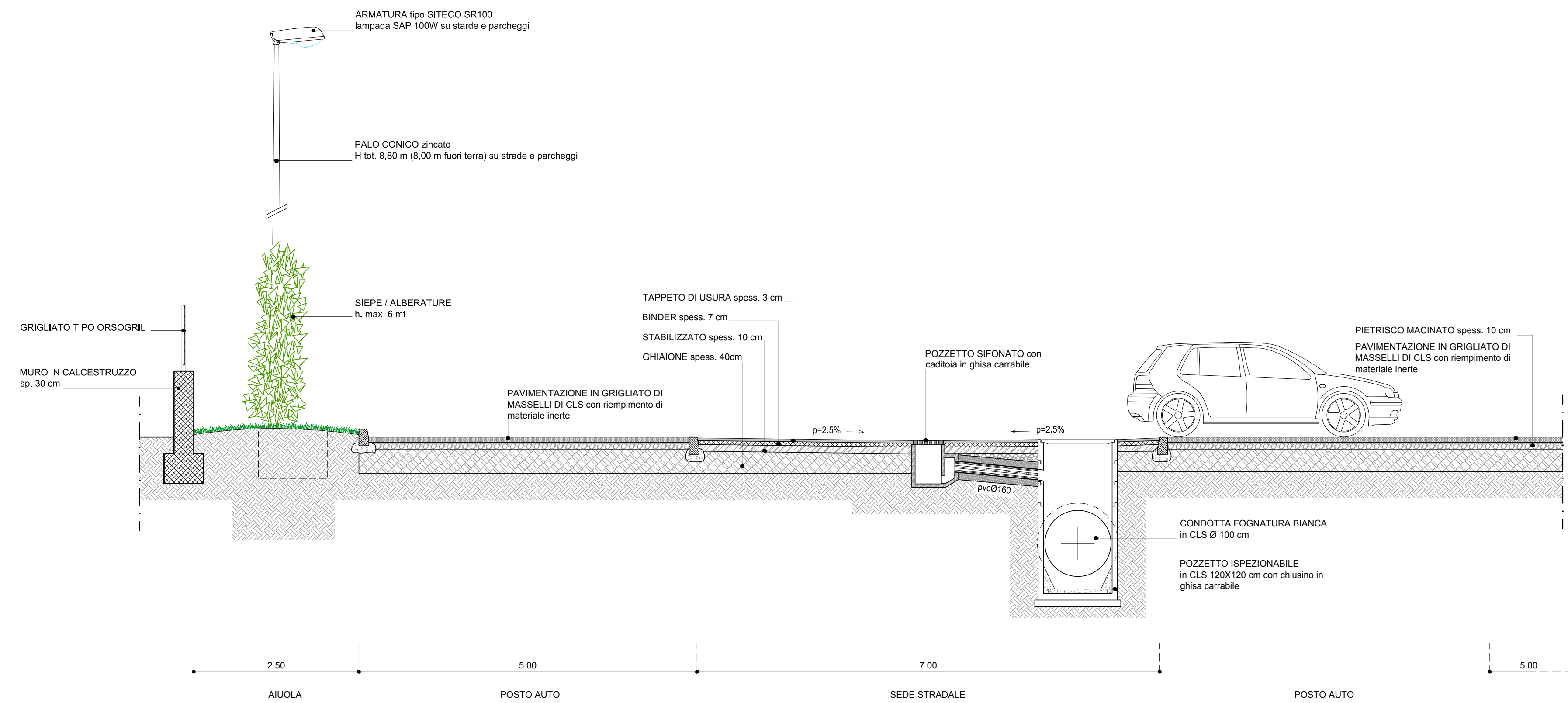


PARTICOLARE PAVIMENTAZIONE PARCHEGGIO

Scala 1:100

SEZIONE TIPO PARCHEGGIO

Scala 1:50



INDIVIDUAZIONE SU PLANIMETRIA