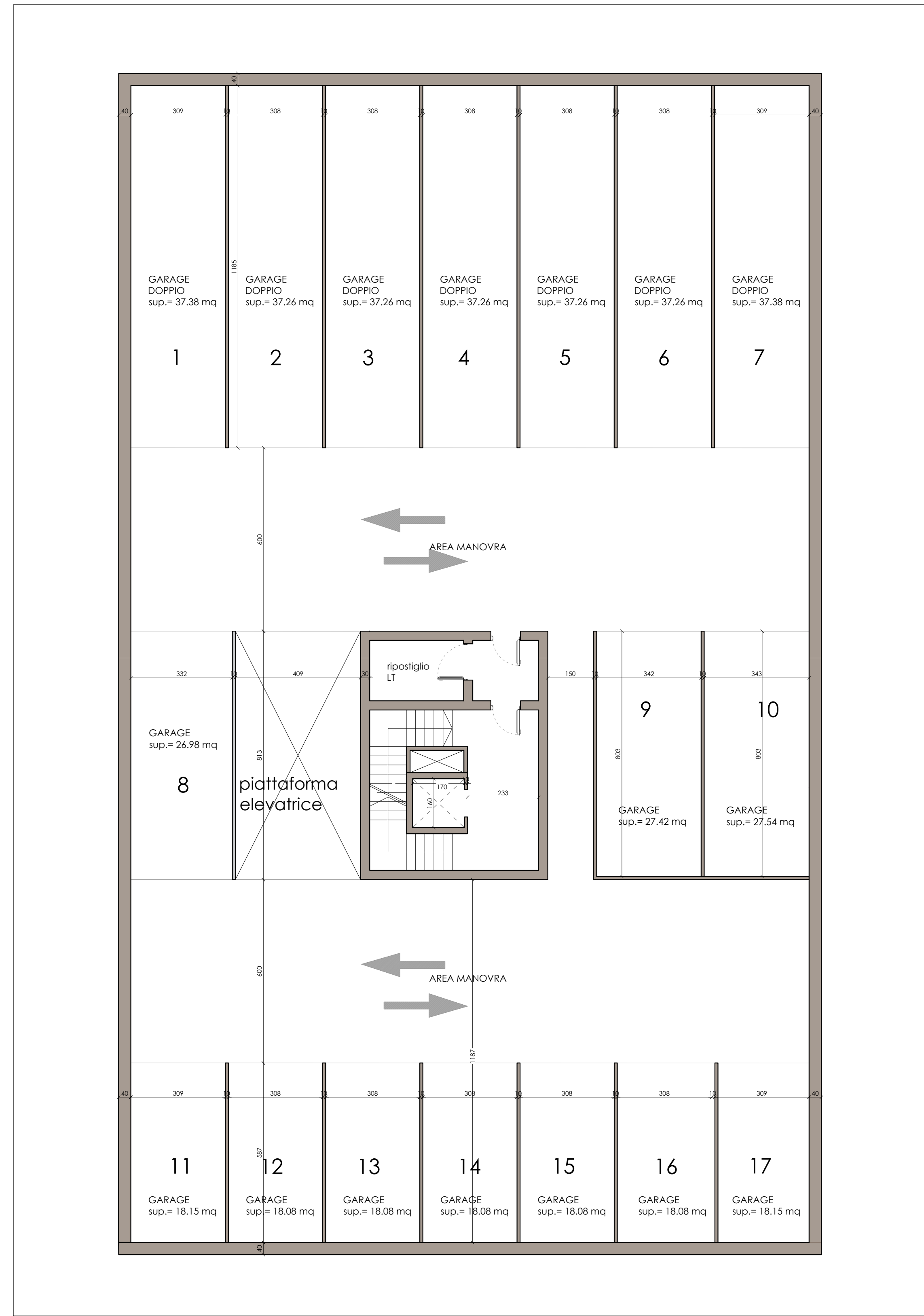


RICHIESTA DI P.U.A. PER UN INTERVENTO DI DEMOLIZIONE E RICOSTRUZIONE CON AMPLIAMENTO AI SENSI DELLA L.R.14/2019 DI UN'AREA TRA VIA SARPI E VIA BELFIORE NEL COMUNE DI PADOVA (PD)

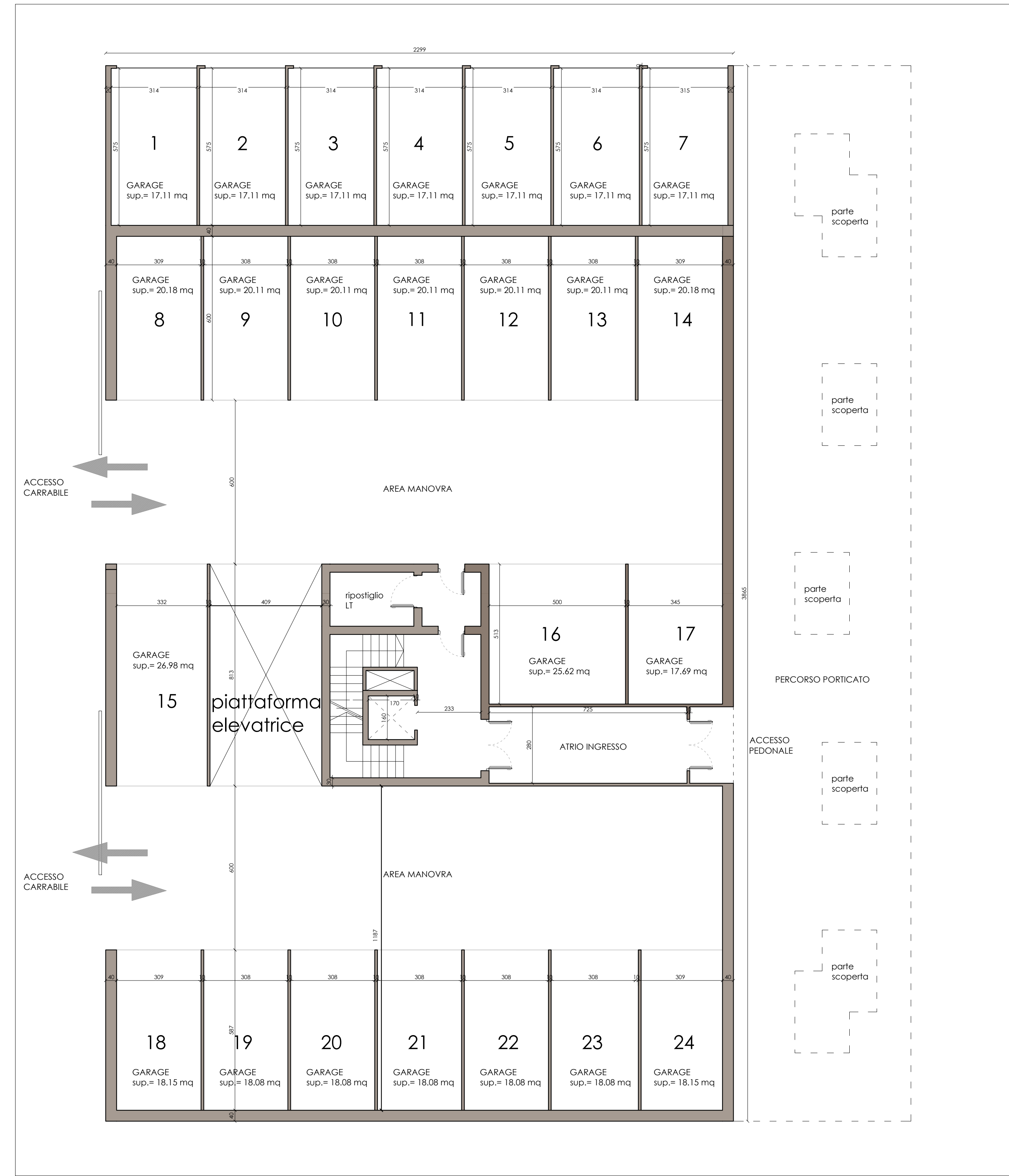
PROGETTAZIONE
STUDIO ARCHIPOIS
 ANTONIO VENTURATO - PIETRO REGAZZO ARCHITETTI
 Tel 049 8841025 - Fax 049 7386601
 Via San Giorgio 82 - 35129 Padova
 email: progett@studioarchipois.it

ELABORATO: PIANTE PROGETTO SCALA: 1:100 DATA: OTTOBRE 2023

COMMESSA	LIVELLO DI PROGETTAZIONE	TIPO ELABORATO	N° TAVOLA	REVISIONE	N°PIANO
	ARC	17	03		



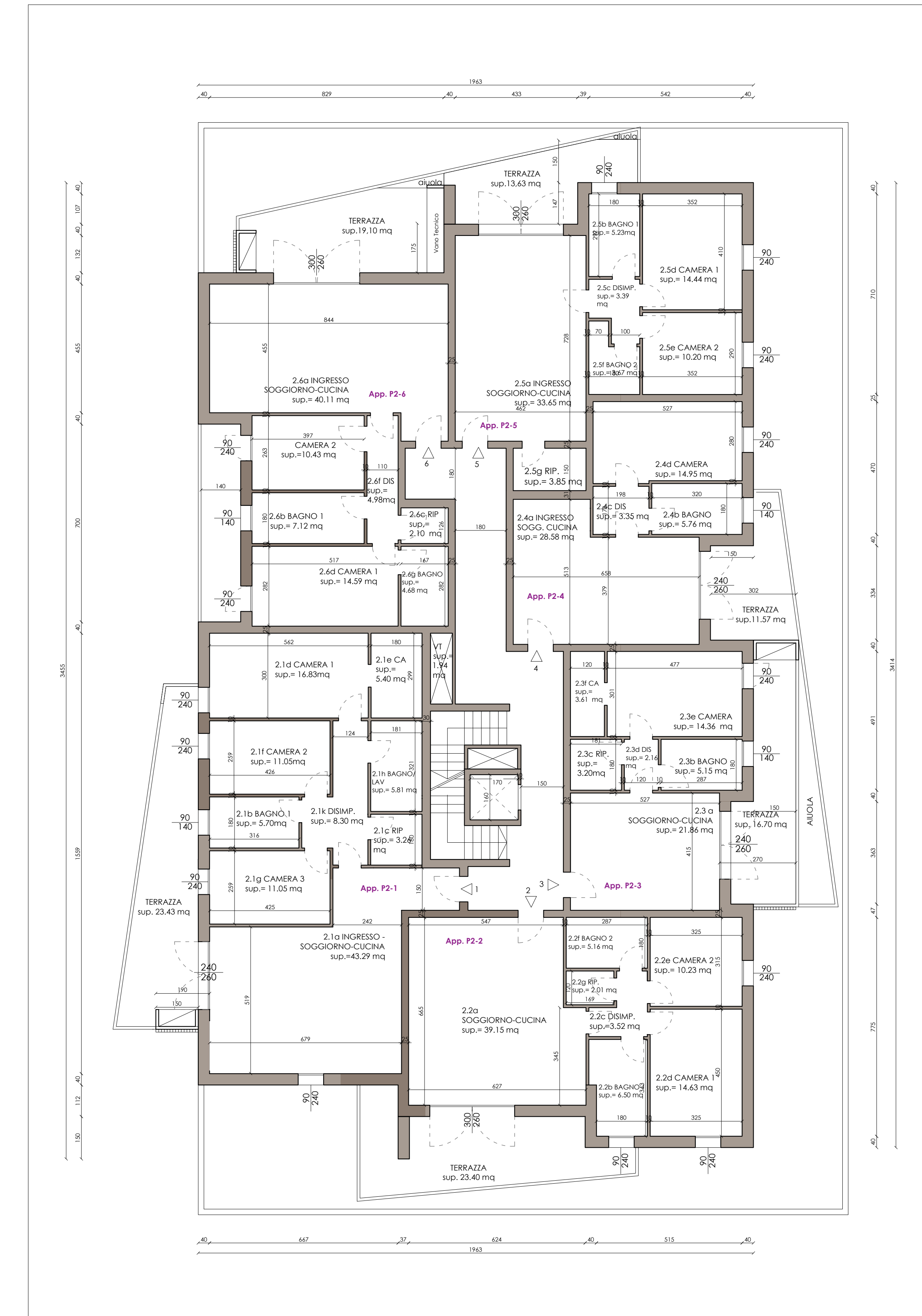
PIANTA PIANO INTERRATO



PIANTA PIANO TERRA



PIANTA PIANO PRIMO



PIANTA PIANO SECONDO

APPARTAMENTI PIANO PRIMO						
APP.	Room	Sup. illum.	Sup. serante	S.F. min	S.A. min	
APP. P1-1	1.1a Soggiorno	44,47	9,96	7,80	5,56	5,56
	1.1b Bagno 1	5,70	2,16	2,16	0,71	0,71
	1.1c Ripostiglio	2,16	-	-	-	-
	1.1d Camera 1	18,63	2,16	2,16	2,10	2,10
APP. P1-2	1.2a Camera 2	11,05	2,16	2,16	1,38	1,38
	1.2b Camera 3	11,04	2,16	2,16	1,38	1,38
	1.2c Bagno/Lavanderia	5,81	-	-	Asp. Forzata	-
	1.2d Disimpegno	0,30	-	-	-	-
APP. P1-3	1.3a Soggiorno cucina	25,20	6,24	6,24	2,24	3,15
	1.3b Bagno 1	5,15	1,26	1,26	0,64	0,64
	1.3c Ripostiglio	3,20	-	-	-	-
	1.3d Disimpegno	2,16	-	-	-	-

APPARTAMENTI PIANO SECONDO						
APP.	Room	Sup. illum.	Sup. serante	S.F. min	S.A. min	
APP. P2-1	2.1a Soggiorno cucina	43,29	8,40	6,24	5,41	5,41
	2.1b Bagno 1	5,43	1,26	1,26	0,71	0,71
	2.1c Ripostiglio	3,26	-	-	-	-
	2.1d Camera 1	18,63	2,16	2,16	2,10	2,10
APP. P2-2	2.2a Soggiorno cucina	38,15	7,80	7,80	4,89	4,89
	2.2b Bagno 1	6,50	2,16	2,16	0,81	0,81
	2.2c Disimpegno	3,52	-	-	-	-
	2.2d Camera 1	14,63	2,16	2,16	1,83	1,83

APPARTAMENTI PIANO SECONDO						
APP.	Room	Sup. illum.	Sup. serante	S.F. min	S.A. min	
APP. P2-3	2.3a Soggiorno cucina	21,96	6,24	6,24	2,73	2,73
	2.3b Bagno 1	5,15	1,26	1,26	0,64	0,64
	2.3c Ripostiglio	3,20	-	-	-	-
	2.3d Disimpegno	2,16	-	-	-	-

APPARTAMENTI PIANO SECONDO						
APP.	Room	Sup. illum.	Sup. serante	S.F. min	S.A. min	
APP. P2-4	2.4a Soggiorno cucina	28,58	6,24	6,24	3,57	3,57
	2.4b Bagno 1	5,76	1,26	1,26	0,72	0,72
	2.4c Disimpegno	3,35	-	-	-	-
	2.4d Camera 1	14,96	2,16	2,16	1,87	1,87