

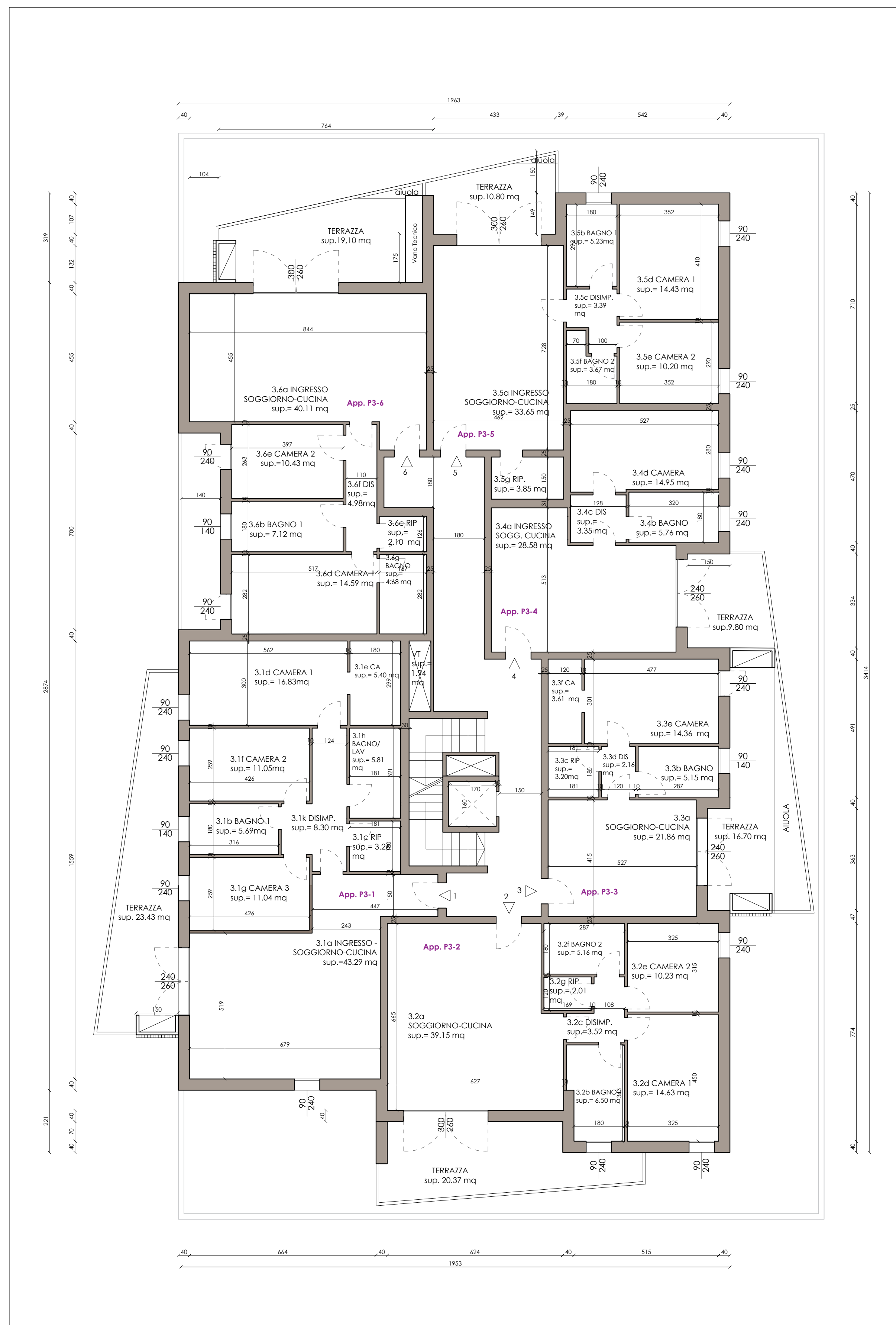
RICHIESTA DI P.U.A. PER UN INTERVENTO DI DEMOLIZIONE E RICOSTRUZIONE CON AMPLIAMENTO AI SENSI DELLA L.R. 14/2019 DI UN'AREA TRA VIA SARPI E VIA BELFIORE NEL COMUNE DI PADOVA (PD)

PROGETTAZIONE STUDIO ARCHITETTO ARCHITETTONI ANTONIO VENUTURO - PIETRO REGAZZO ARCHITETTI

Tel 049 804 1025 - Fax 049 7386051
Via San Giorgio 83 - 35129 Padova
email: progetti@studioarchitetti.it

ELABORATO: PIANTE PROGETTO SCALA: 1:100 DATA: OTTOBRE 2023

COMMESSA	LIVELLO DI PROGETTAZIONE	TIPO ELABORATO	TAVOLA	REVISIONE	PIANO
	ARC	17A	04		



PIANTA PIANO TERZO

APPARTAMENTI PIANO TERZO						
APP. P3-1	Sup. illum.	Sup. aerante	S.F. min	S.A. min	S.A. max	
3.1a	Soggiorno cucina	43,29	8,40	6,24	5,41	5,41
3.1b	Bagno 1	5,70	1,26	1,26	0,71	0,71
3.1c	Ripostiglio	3,26	-	-	-	-
3.1d	Camera 1	16,83	2,16	2,16	2,10	2,10
3.1e	Cabina armadio	5,40	-	-	-	-
3.1f	Camera 2	11,05	2,16	2,16	1,38	1,38
3.1g	Camera 3	11,04	2,16	2,16	1,38	1,38
3.1h	Bagno/Lavanderia	5,81	-	-	-	-
3.1k	Disimpegno	8,30	-	-	-	-
tot		110,68				

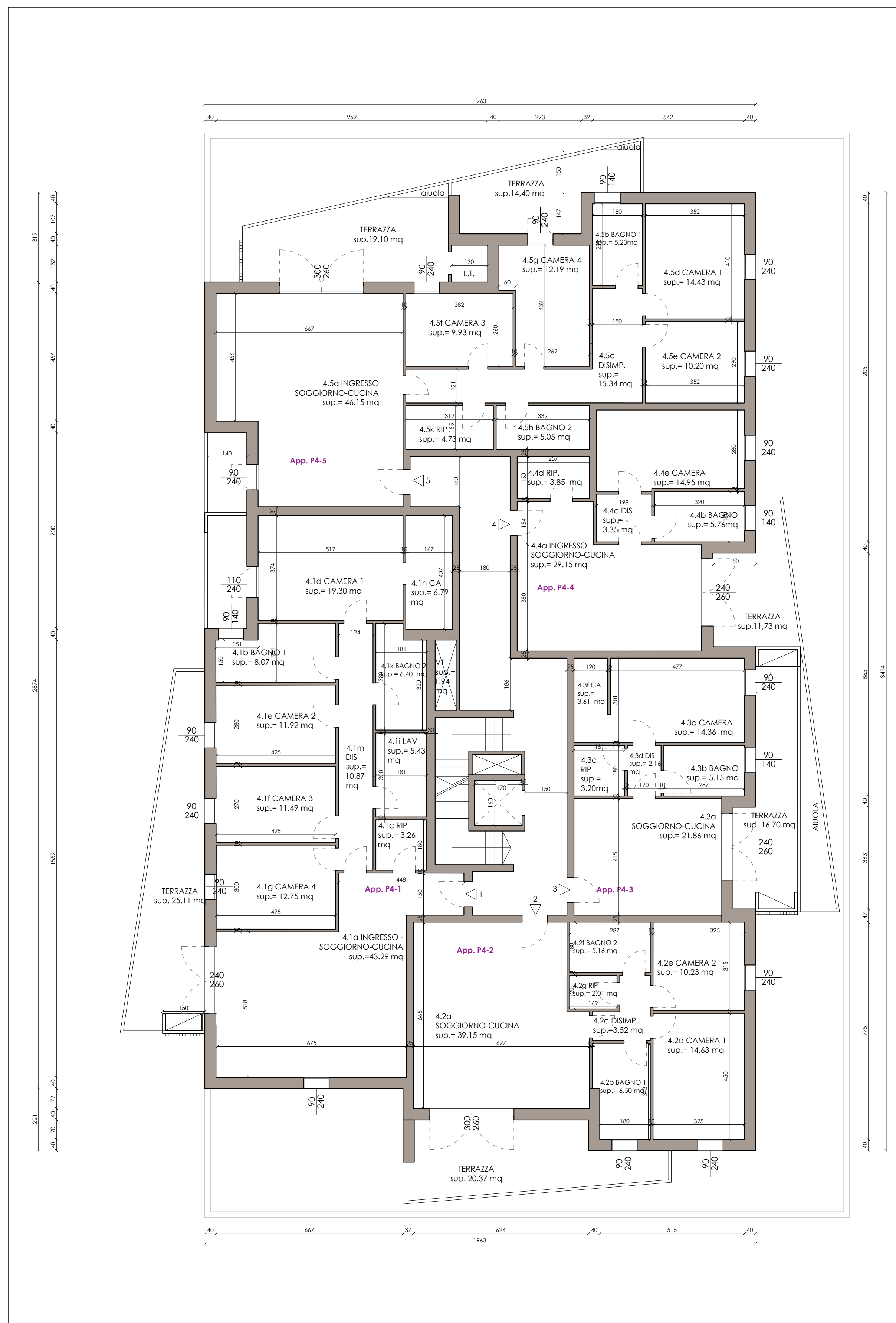
APP. P3-2						
	Sup. illum.	Sup. aerante	S.F. min	S.A. min	S.A. max	
3.2a	Soggiorno cucina	39,15	7,80	7,80	4,89	4,89
3.2b	Bagno 1	6,50	2,16	2,16	0,81	0,81
3.2c	Disimpegno	3,52	-	-	-	-
3.2d	Camera 1	14,63	2,16	2,16	1,83	1,83
3.2e	Camera 2	10,23	2,16	2,16	1,28	1,28
3.2f	Bagno 2	5,16	-	-	-	-
3.2f	Ripostiglio	2,01	-	-	-	-
tot		81,20				

APP. P3-3						
	Sup. illum.	Sup. aerante	S.F. min	S.A. min	S.A. max	
3.3a	Soggiorno cucina	21,86	6,24	6,24	2,73	2,73
3.3b	Bagno 1	5,15	1,26	1,26	0,64	0,64
3.3c	Ripostiglio	3,20	-	-	-	-
3.3d	Disimpegno	2,16	-	-	-	-
3.3e	Camera 1	14,36	2,16	2,16	1,80	1,80
3.3f	Cabina armadio	3,61	-	-	-	-
tot		50,34				

APP. P3-4						
	Sup. illum.	Sup. aerante	S.F. min	S.A. min	S.A. max	
3.4a	Soggiorno cucina	28,58	6,24	6,24	3,57	3,57
3.4b	Bagno 1	5,76	2,16	2,16	0,72	0,72
3.4c	Disimpegno	14,55	2,16	2,16	1,87	1,87
3.4d	Camera 1	14,55	2,16	2,16	1,87	1,87
tot		52,64				

APP. P3-5						
	Sup. illum.	Sup. aerante	S.F. min	S.A. min	S.A. max	
3.5a	Soggiorno camera	33,65	7,80	7,80	4,21	4,21
3.5b	Bagno 1	5,23	2,16	2,16	0,65	0,65
3.5c	Disimpegno	3,39	-	-	-	-
3.5d	Camera 1	14,44	2,16	2,16	1,81	1,81
3.5e	Camera 2	10,20	2,16	2,16	1,28	1,28
3.5f	Ripostiglio	3,67	-	-	-	-
3.5g	Disimpegno	4,18	-	-	-	-
tot		74,78				

APP. P3-6						
	Sup. illum.	Sup. aerante	S.F. min	S.A. min	S.A. max	
3.6a	Soggiorno cucina	40,11	7,80	7,80	5,01	5,01
3.6b	Bagno 1	7,12	2,16	2,16	0,89	0,89
3.6c	Ripostiglio	2,10	-	-	-	-
3.6d	Camera 1	14,59	2,16	2,16	1,82	1,82
3.6e	Camera 2	10,43	2,16	2,16	1,30	1,30
3.6f	Disimpegno	4,98	-	-	-	-
3.6g	Bagno 2	4,68	-	-	-	-
tot		84,01				



PIANTA PIANO QUARTO

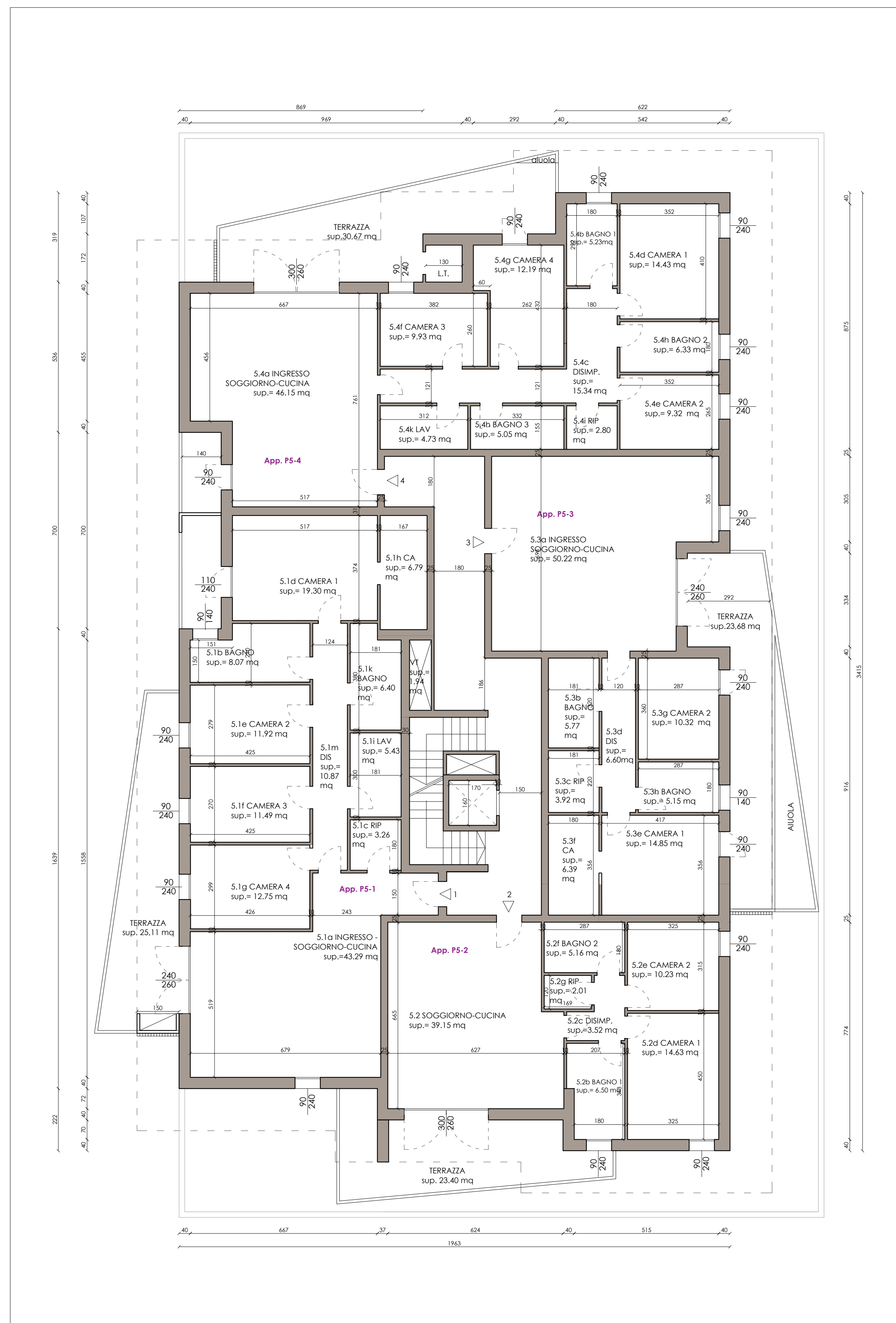
APPARTAMENTI PIANO QUARTO						
APP. P4-1	Sup. illum.	Sup. aerante	S.F. min	S.A. min	S.A. max	
4.1a	Soggiorno cucina	43,29	8,40	6,24	5,41	5,41
4.1b	Bagno 1	8,07	1,26	1,26	1,01	1,01
4.1c	Ripostiglio	3,26	-	-	-	-
4.1d	Camera 1	19,30	2,16	2,16	2,41	2,41
4.1e	Camera 2	11,92	2,16	2,16	1,49	1,49
4.1f	Camera 3	11,49	2,16	2,16	1,44	1,44
4.1g	Camera 4	12,76	2,16	2,16	1,59	1,59
4.1h	Cabina armadio	6,79	-	-	-	-
4.1k	Bagno 2	6,40	-	-	-	-
4.1l	Lavanderia	5,43	-	-	-	-
4.1m	Disimpegno	10,87	-	-	-	-
tot		139,57				

APP. P4-2						
	Sup. illum.	Sup. aerante	S.F. min	S.A. min	S.A. max	
4.2a	Soggiorno cucina	39,15	7,80	7,80	4,89	4,89
4.2b	Bagno 1	6,50	2,16	2,16	0,81	0,81
4.2c	Disimpegno	3,52	-	-	-	-
4.2d	Camera 1	14,63	2,16	2,16	1,83	1,83
4.2e	Camera 2	10,23	2,16	2,16	1,28	1,28
4.2f	Bagno 2	5,16	-	-	-	-
4.2g	Ripostiglio	2,01	-	-	-	-
tot		81,20				

APP. P4-3						
	Sup. illum.	Sup. aerante	S.F. min	S.A. min	S.A. max	
4.3a	Soggiorno cucina	21,86	6,24	6,24	2,73	2,73
4.3b	Bagno 1	5,15	1,26	1,26	0,64	0,64
4.3c	Ripostiglio	3,20	-	-	-	-
4.3d	Disimpegno	2,16	-	-	-	-
4.3e	Camera 1	14,36	2,16	2,16	1,80	1,80
4.3f	Cabina armadio	3,61	-	-	-	-
tot		60,34				

APP. P4-4						
	Sup. illum.	Sup. aerante	S.F. min	S.A. min	S.A. max	
4.4a	Soggiorno cucina	29,15	6,24	6,24	3,64	3,64
4.4b	Bagno 1	6,07	1,26	1,26	0,72	0,72
4.4c	Disimpegno	3,35	-	-	-	-
4.4d	Ripostiglio	3,85	-	-	-	-
4.4e	Camera 1	14,95	2,16	2,16	1,87	1,87
tot		57,08				

APP. P4-5						
	Sup. illum.	Sup. aerante	S.F. min	S.A. min	S.A. max	
4.5a	Soggiorno camera	40,15	9,06	9,06	5,77	5,77
4.5b	Bagno 1	5,23	1,26	1,26	0,65	0,65
4.5c	Disimpegno	15,34	-	-	-	-
4.5d	Camera 1	14,44	2,16	2,16	1,81	1,81
4.5e	Camera 2	10,20	2,16	2,16	1,28	1,28
4.5f	Camera 3	9,93	2,16	2,16	1,24	1,24
4.5g	Camera 4	12,19	2,16	2,16	1,52	1,52
4.5h	Bagno 2	5,05	-	-	-	-
4.5k	Ripostiglio	4,73	-	-	-	-
tot		120,26				



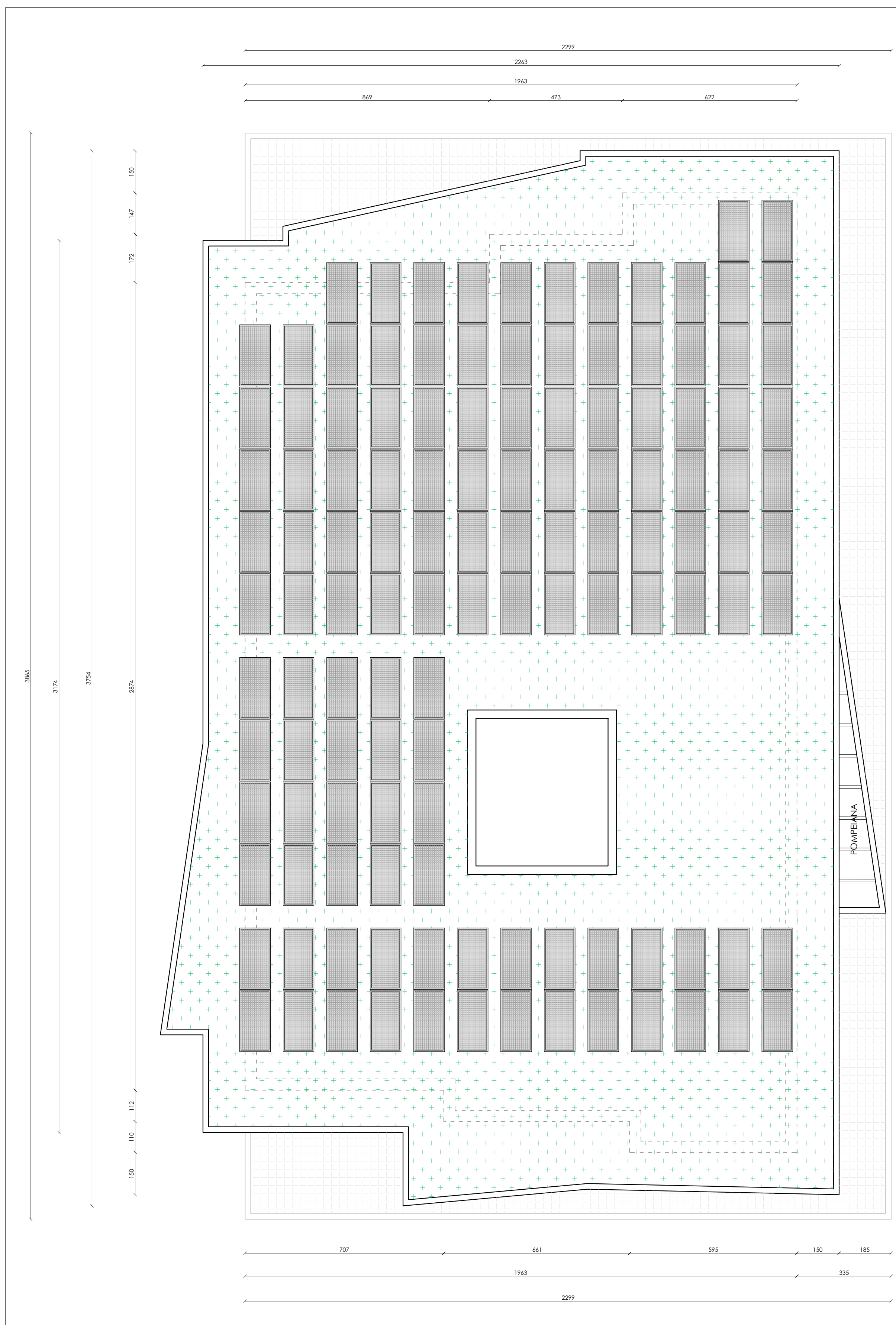
PIANTA PIANO QUINTO

APPARTAMENTI PIANO QUINTO						
APP. P5-1	Sup. illum.	Sup. aerante	S.F. min	S.A. min	S.A. max	
5.1a	Soggiorno cucina	43,29	8,40	6,24	5,41	5,41
5.1b	Bagno 1	8,07	1,26	1,26	1,01	1,01
5.1c	Ripostiglio	3,26	-	-	-	-
5.1d	Camera 1	19,30	2,16	2,16	2,41	2,41
5.1e	Camera 2	11,92	2,16	2,16	1,49	1,49
5.1f	Camera 3	11,49	2,16	2,16	1,44	1,44
5.1g	Camera 4	12,76	2,16	2,16	1,59	1,59
5.1h	Cabina armadio	6,79	-	-	-	-
5.1k	Bagno 2	6,40	-	-	-	-
5.1l	Lavanderia	5,43	-	-	-	-
5.1m	Disimpegno	10,87	-	-	-	-
tot		139,57				

APP. P5-2						
	Sup. illum.	Sup. aerante	S.F. min	S.A. min	S.A. max	
5.2a	Soggiorno cucina	39,15	7,80	7,80	4,89	4,89
5.2b	Bagno 1	6,50	2,16	2,16	0,81	0,81
5.2c	Disimpegno	3,52	-	-	-	-
5.2d	Camera 1	14,63	2,16	2,16	1,83	1,83
5.2e	Camera 2	10,23	2,16	2,16	1,28	1,28
5.2f	Bagno 2	5,16	-	-	-	-
5.2g	Ripostiglio	2,01	-	-	-	-
tot		81,20				

APP. P5-3						
	Sup. illum.	Sup. aerante	S.F. min	S.A. min	S.A. max	
5.3a	Soggiorno cucina	50,22	8,40	8,40	6,28	6,28
5.3b	Bagno 1	5,77	-	-	-	-
5.3c	Ripostiglio	3,92	-	-	-	-
5.3d	Disimpegno	6,80	-	-	-	-
5.3e	Camera 1	14,85	2,16	2,16	1,86	1,86
5.3f	Cabina armadio	6,39	-	-	-	-
5.3g	Camera 2	10,32	2,16	2,16	1,29	1,29
5.3h	Bagno 2	5,15	1,26	1,26	0,64	0,64
tot		103,22				

APP. P5-4						
	Sup. illum.	Sup. aerante	S.F. min	S.A. min	S.A. max	
5.4a	Soggiorno camera	49,15	9,96	9,96	5,77	5,77
5.4b	Bagno 1	5,23	1,26	1,26	0,65	0,65
5.4c	Disimpegno	15,34	-	-	-	-
5.4d	Camera 1	14,44	2,16	2,16	1,81	1,81
5.4e	Camera 2	10,20	2,16	2,16	1,28	1,28
5.4f	Camera 3	9,93	2,16	2,16	1,24	1,24
5.4g	Camera 4	12,19	2,16	2,16	1,52	1,52
5.4h	Bagno 2	6,33	-	-	-	-
5.4k	Lavanderia	4,73	-	-	-	-
5.4l	Ripostiglio	2,80	-	-	-	-
tot		124,54				



PIANTA PIANO COPERTURA

108,90 mq superficie copertura sopra garage
783,80 mq copertura
108,90+783,90=892,80 mq copertura totale
892,80 x 50%=446,40 mq minimo adibito a verde da requisito tabellare
Superficie verde di progetto 452,20 mq >446,40 mq

Stratigrafia tetto verde

Immagine dimostrativa del tetto verde

Schema della stratigrafia

N.	Strato	Spessore [mm]	Densità [kg/m³]	Conducibilità [W/mK]	Calore specifico [kJ/kgK]	Fattore di resist. vap. [-]
1	Pannello in lana di roccia	0,08 - 0,15	40	0,022	1450	90000
2	Manto anti radice	-	-	-	-	-
3	Strato di drenaggio	6,05	25	0,111	1338,9	70
4	Geotessile filtrante	0,00135	-	-	-	-
5	Strato culturale	0,08	980	0,2	836,8	20
6	Vegetazione	-	-	-	-	-

LEGENDA:
 SUPERFICIE A VERDE
 COPERTURA PAVIMENTATA